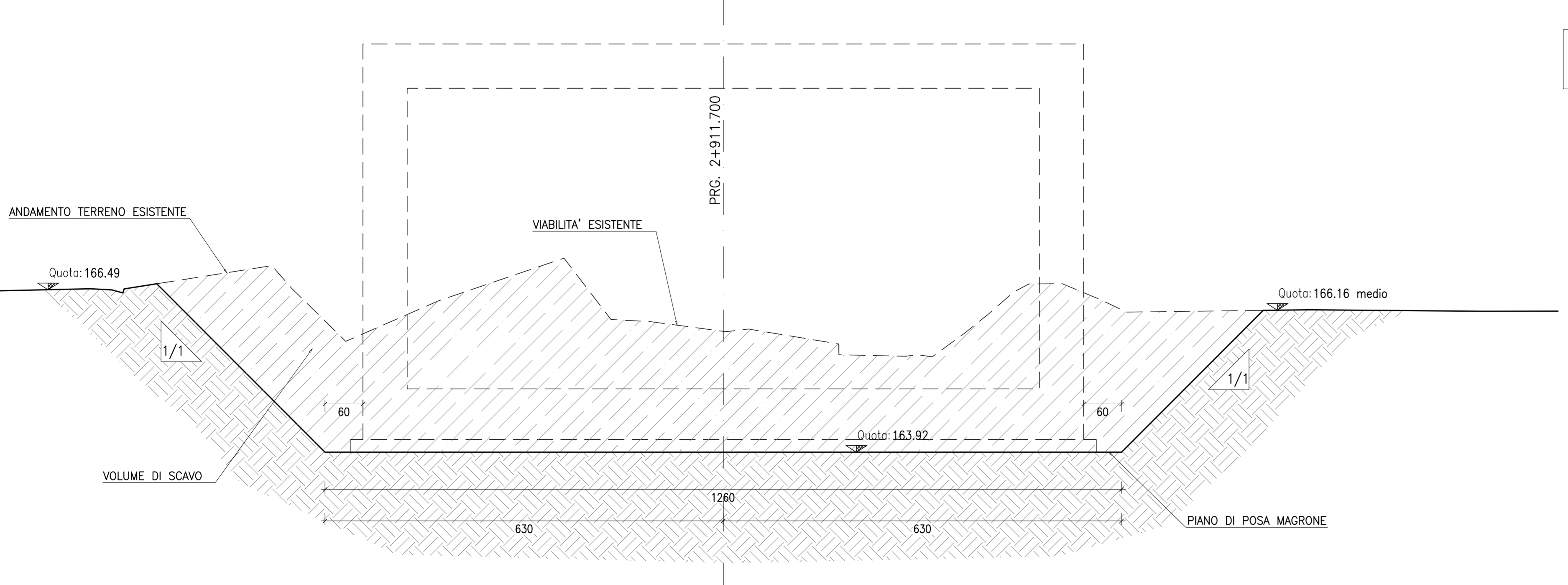
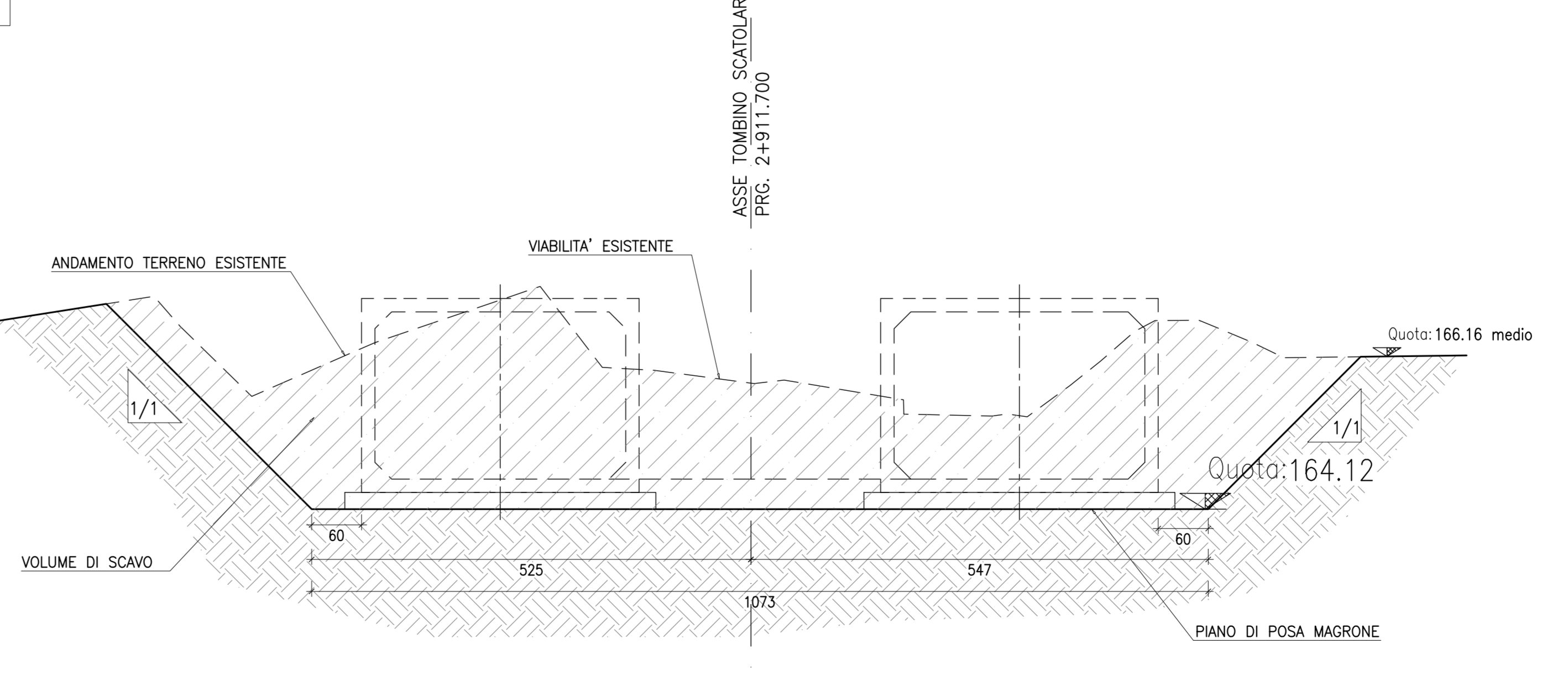


SEZIONE B-B (1:50)



volume di scavo tot. 2310 m3

SEZIONE D-D (1:50)



COMPLETAMENTO E OTTIMIZZAZIONE DELLA TORINO-MILANO CON LA VIABILITA' LOCALE MEDIANTE INTERCONNESSIONE TRA S.S.32 E S.P.299 TANGENZIALE DI NOVARA LOTTO "0" E LOTTO "1"

PROGETTO ESECUTIVO		cod. TO166	CUP: F34106000000001
PROGETTAZIONE: ANAS - DIREZIONE PROGETTAZIONE E REALIZZAZIONE LAVORI IMPRESA A.T.A.: Mandataria: S.T.E. S.r.l. (Structure and Transport Engineering) Direttore Tecnico: Ing. E. Molvi giugliano Mandatario: Dot. Arch. Elisa Lucia ZANETTA (Ordine Architetti P.F.C. Provincia di Novara e Verbano-Cusso-Ossola n.1400) Mandataria: Dot. Ing. Matteo POLETTI (Ordine Ingegneri Provincia di Novara n.2310A)			
RESPONSABILE INTEGRAZIONE PRESTAZIONI SPECIALISTICHE: Ing. Francesco M. La Camera		IL GEOLOGO: Dott. Cost. Maria Bruno	
COORDINATORE PER LA SICUREZZA IN FASE DI PROGETTAZIONE: Ing. Francesco M. La Camera		IL RESPONSABILE DEL PROCEDIMENTO: Ing. Marcello Buonamico	

OPERE D'ARTE MINORI
PONTICELLO SU STRADA VICINALE E CANALE DI IRRIGAZIONE - PROG. 2+911,70 METODI COSTRUTTIVI E FASI DI LAVORO - Tav.1

CODICE PROGETTO	NOME FILE	REVISIONE	SCALA
PROGETTO: DP1002 E 1801	000_T00_OM04_STR_P01_B	B	1:100/1:50
D			
C			
B	EMISSIONE PER ISTRUTTORIA	OCTOBRE 2018	ZINELLA LA CAMERA REBELLA
A	PRIMA EMISSIONE	APRILE 2018	ZINELLA LA CAMERA REBELLA
REV.	DESCRIZIONE	DATA	REDATTO VERIFICATO APPROVATO