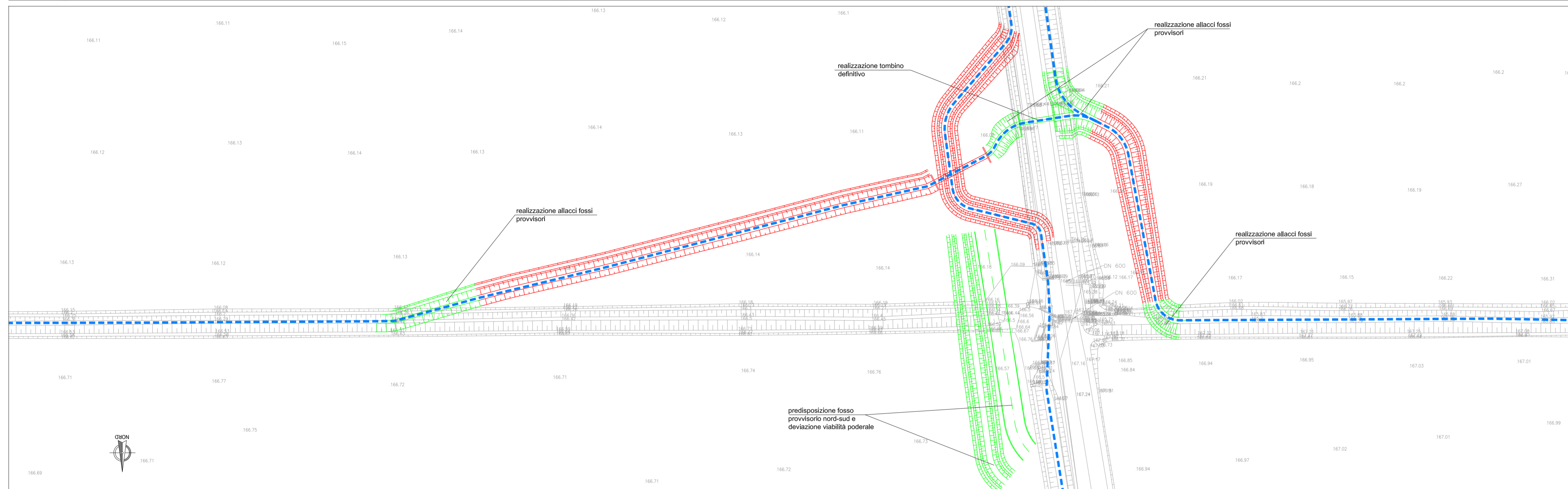


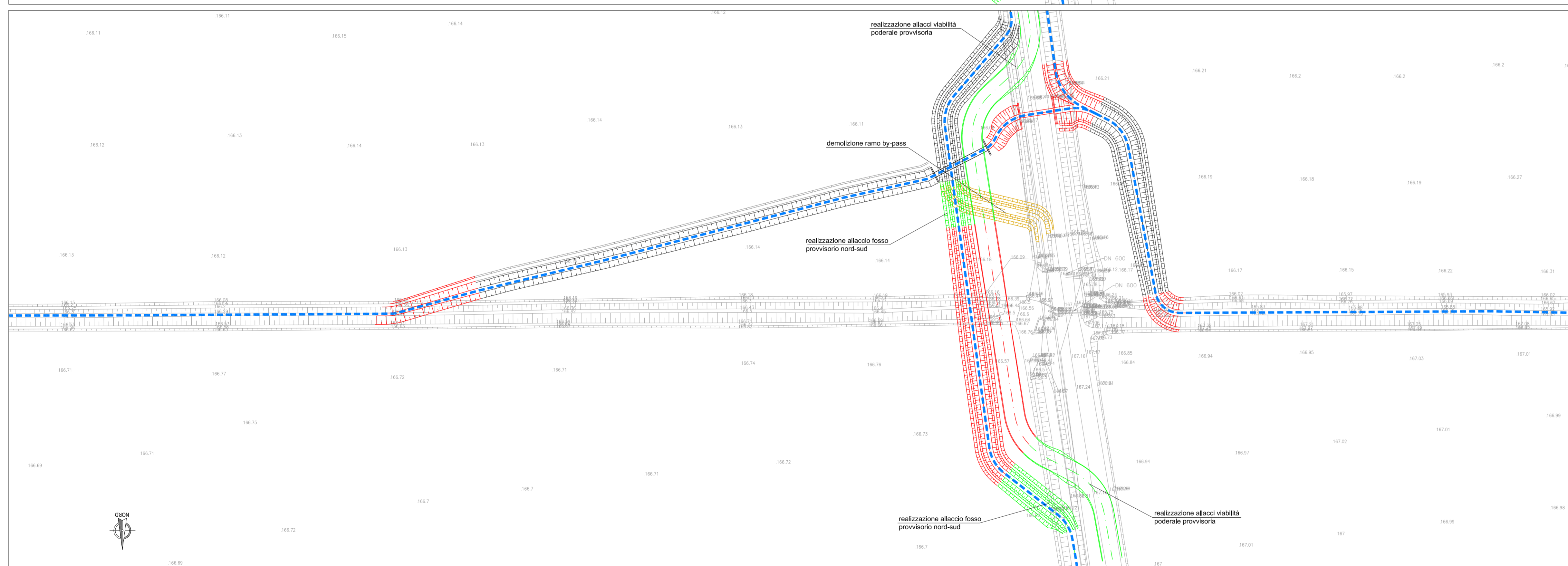
**FASE 1a**  
 - REALIZZAZIONE TOMBINO PROVVISORIO  
 - PREDISPOSIZIONE CANALE PROVVISORIO EST-SUD  
 - PREDISPOSIZIONE CANALE DEFINITIVO IN USCITA DAL TOMBINO PROVVISORIO

**FASE 1b**  
 - REALIZZAZIONE BY-PASS CANALE PROVVISORIO  
 - ATTIVAZIONE DEVIAZIONE CANALE ESISTENTE NORD-SUD

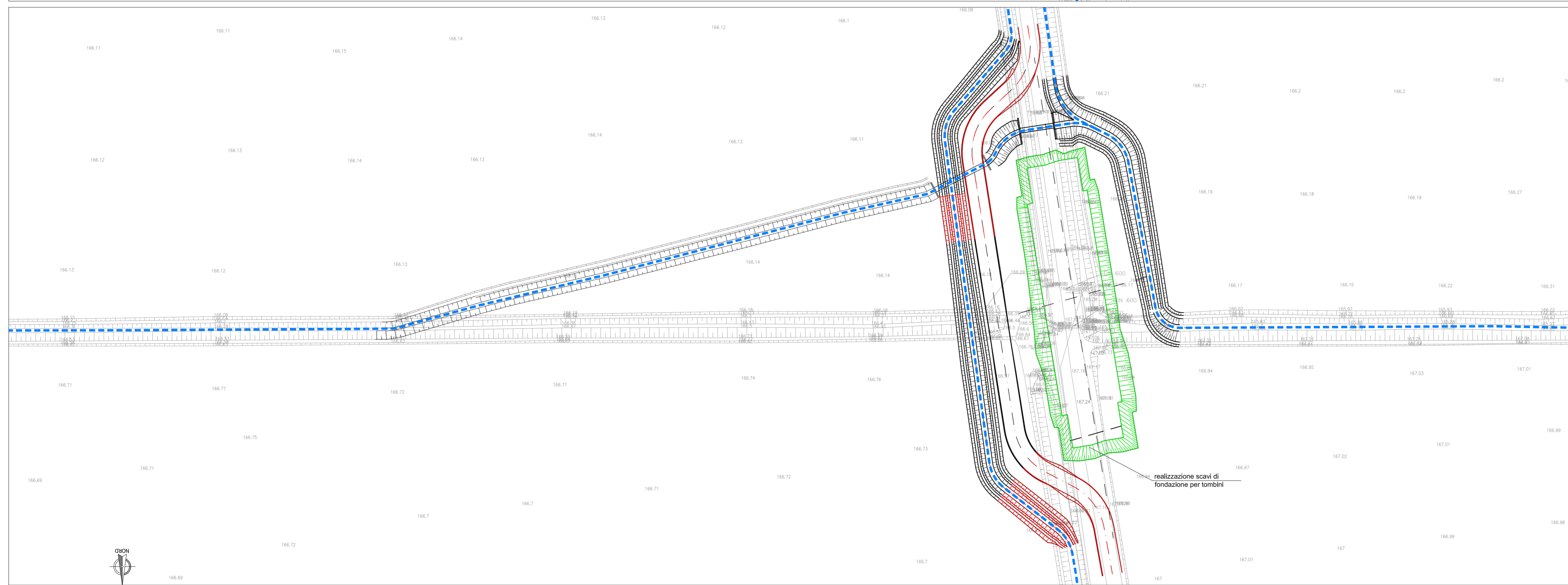
- LEGENDA**
- OPERE REALIZZATE NELLA FASE IN CORSO
  - OPERE REALIZZATE NELLA FASE PRECEDENTE
  - OPERE DISMESSE
  - PERCORSO DELL'ACQUA



**FASE 2**  
 - REALIZZAZIONE TOMBINO DEFINITIVO  
 - REALIZZAZIONE ALLACCI FOSSI PROVVISORI  
 - ATTIVAZIONE DEVIAZIONE CANALE OVEST-EST, OVEST-SUD  
 - PREDISPOSIZIONE FOSSO PROVVISORIO NORD-SUD  
 - PREDISPOSIZIONE DEVIAZIONE VIABILITÀ PODERALE



**FASE 3**  
 - REALIZZAZIONE ALLACCI FOSSO PROVVISORIO NORD-SUD  
 - DEMOLIZIONE RAMO BY-PASS  
 - ATTIVAZIONE CANALE PROVVISORIO NORD-SUD  
 - REALIZZAZIONE ALLACCI VIABILITÀ PODERALE PROVVISORIA



**FASE 4**  
 - REALIZZAZIONE SCAVO PER OPERE DEFINITIVE



**COMPLETAMENTO E OTTIMIZZAZIONE DELLA TORINO-MILANO CON LA VIABILITÀ LOCALE MEDIANTE INTERCONNESSIONE TRA S.S.32 E S.P.299 TANGENZIALE DI NOVARA LOTTO "0" E LOTTO "1"**

PROGETTO ESECUTIVO COD. TO166 CUP: F3410600030001

PROGETTAZIONE: ANAS - DIREZIONE PROGETTAZIONE E REALIZZAZIONE LAVORI

IMPRESA A.T.A.		A.T.A. DI PROGETTAZIONE	
	Mandatario		Mandatario
	Direttore Tecnico A.T.A. Ing. A. Sella	Direttore Tecnico	Ing. E. Morini
RESPONSABILE INTEGRAZIONE PRESTAZIONI SPECIALISTICHE		IL GEOLOGO	
Ing. Francesco M. La Camera		Dott. Cecil Maria Bruno	
COORDINATORE PER LA SICUREZZA IN FASE DI PROGETTAZIONE		IL RESPONSABILE DEL PROCEDIMENTO	
Ing. Francesco M. La Camera		Ing. Marcello Buonamico	

**OPERE D'ARTE MINORI**  
 PONTICELLO SU STRADA VICINALE E CANALE DI IRRIGAZIONE - PROG. 2+911,70  
 METODI COSTRUTTIVI E FASI DI LAVORO - Tav. 2

CODICE PROGETTO	NOME FILE	REVISIONE	SCALA
DP1002 E 1801	000_T00_OM04_STR_PE02_A	A	1:500
D			
C			
B			
A	EMMISSIONE PER ISTRUTTORIA	OTTBRE 2018	ZANELLA LA CAMERA REBELLA
REV.	DESCRIZIONE	DATA	REDATTO VERIFICATO APPROVATO