

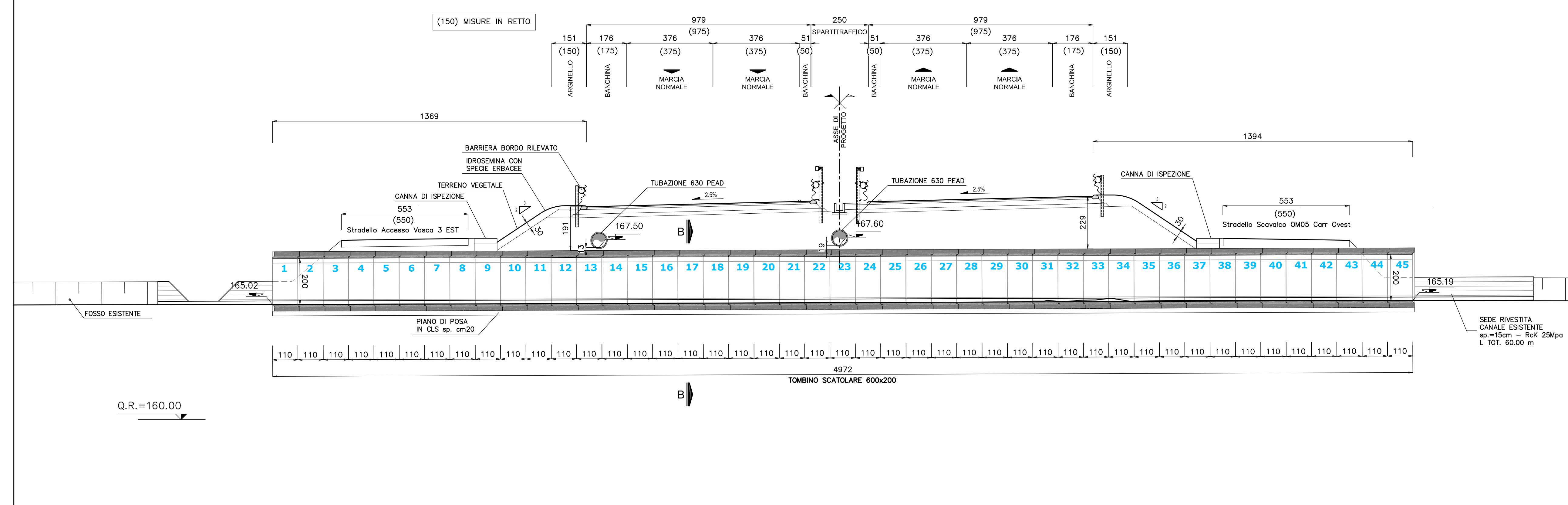
PLANIMETRIA scala 1:100



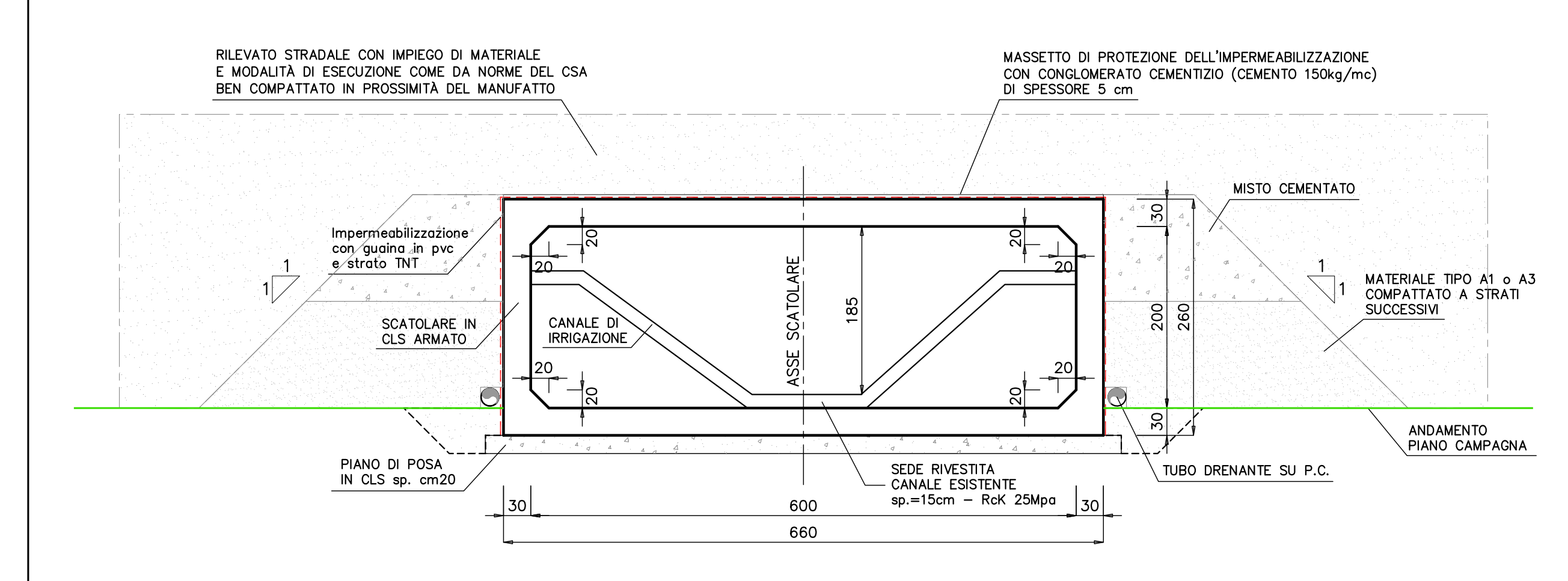
COORDINATE PUNTI NOTEVOLI  
TOMBINO SCATOLARE

|    |                              |    |                              |
|----|------------------------------|----|------------------------------|
| P1 | X = 8277.092<br>Y = 8022.091 | P3 | X = 8262.030<br>Y = 8069.564 |
| P2 | X = 8283.382<br>Y = 8024.087 | P4 | X = 8268.321<br>Y = 8071.560 |

SEZIONE LONGITUDINALE A-A scala 1:100



SEZIONE TRASVERSALE B-B scala 1:50



NOTA:  
- PER I MATERIALI E LE PRESCRIZIONI VEDI TAV. T00\_OM00\_STR\_SC01\_B

**Sanas** GRUPPO FS ITALIANE Direzione Progettazione e Realizzazione Lavori

COMPLETAMENTO E OTTIMIZZAZIONE DELLA  
TORINO-MILANO CON LA VIABILITA' LOCALE MEDIANTE  
INTERCONNESSIONE TRA S.S.32 E S.P.299  
TANGENZIALE DI NOVARA  
LOTTO "0" E LOTTO "1"

PROGETTO ESECUTIVO COD. TO166 CUP: F34106000000001

PROGETTAZIONE: ANAS - DIREZIONE PROGETTAZIONE E REALIZZAZIONE LAVORI

IMPRESA A.T.E. Mandatario: **Etil** A.T.E. DI PROGETTAZIONE: **S.T.E. S.r.l.**  
Mandatario: **giugliano** Direzione Tecnica A.T.E. Ing. A. Sella. Mandatario: **Dott. Arch. Elisa LUCIA ZANETTA**  
Ordine Architetto P.P.C. Provincia di Novara e Vercelli-Corso D'Azeglio n.1600 Mandatario: **Dott. Ing. Matteo POLETTI**  
Ordine degli Ingegneri Provincia di Novara n.2315A

RESPONSABILE INTEGRAZIONE PRESTAZIONI SPECIALISTICHE: Ing. Francesco M. La Camera IL GEOLOGO: Dott. Geol. Mario Bruno  
COORDINATORE PER LA SICUREZZA IN FASE DI PROGETTAZIONE: Ing. Francesco M. La Camera IL RESPONSABILE DEL PROCEDIMENTO: Ing. Marcello Buonamico

OPERE D'ARTE MINORI  
Scatolare su canale di irrigazione - Prg. 3+331,30  
Planimetria, profilo e sezioni

| PROGETTO      | NOME FILE              | REVISIONE | SCALA |
|---------------|------------------------|-----------|-------|
| DPT002 E 1801 | 000_T00_OM05_STR_D01_B | B         | varie |

| REV. | DESCRIZIONE               | DATA        | REDATTO | VERIFICATO | APPROVATO |
|------|---------------------------|-------------|---------|------------|-----------|
| D    |                           |             |         |            |           |
| C    |                           |             |         |            |           |
| B    | EMISSIONE PER ISTRUTTORIA | OCTBRE 2019 | ZINELLA | LA CAMERA  | REBELLA   |
| A    | PRIMA EMISSIONE           | APRILE 2018 | ZINELLA | LA CAMERA  | REBELLA   |