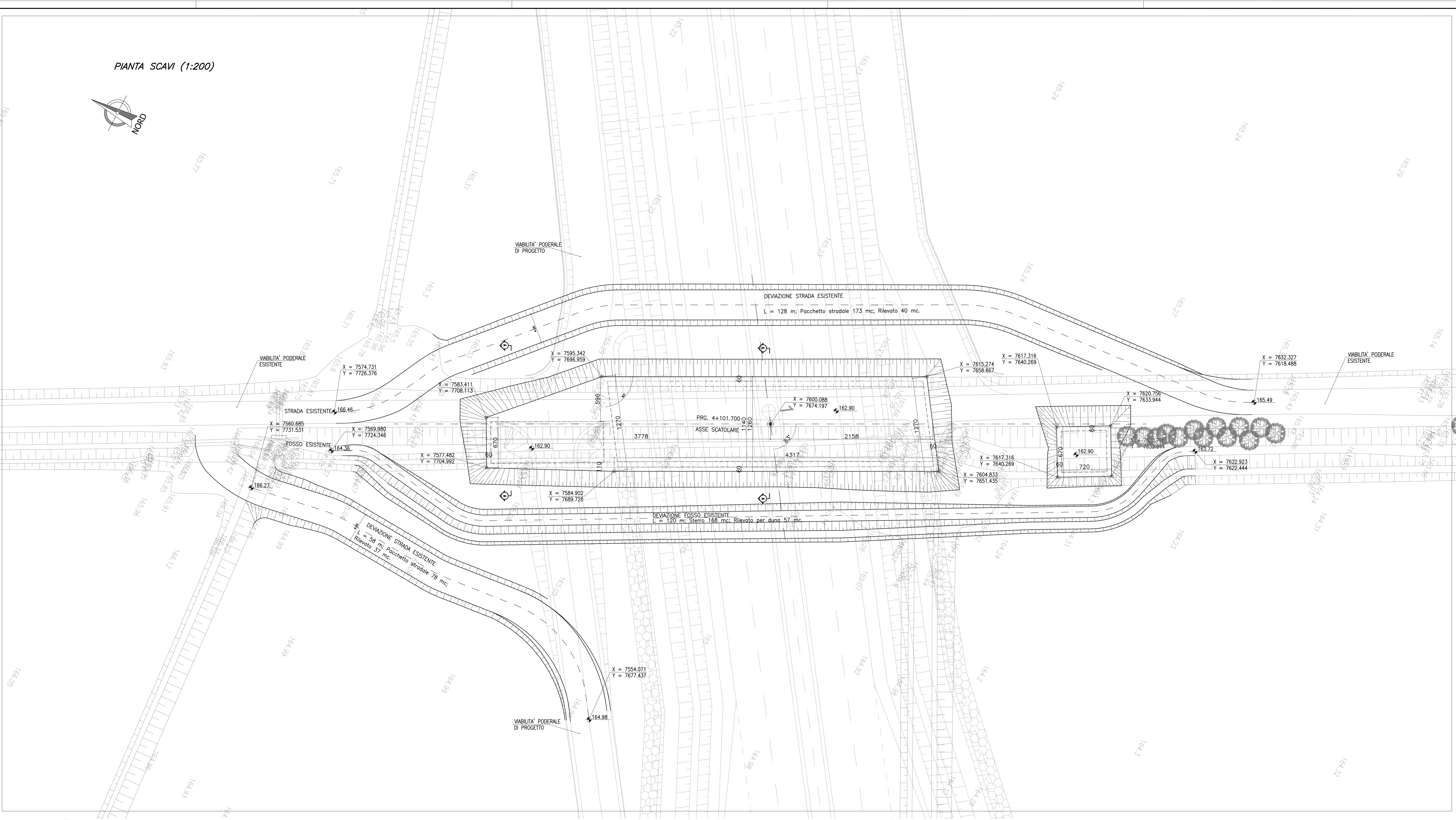
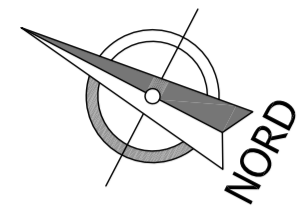
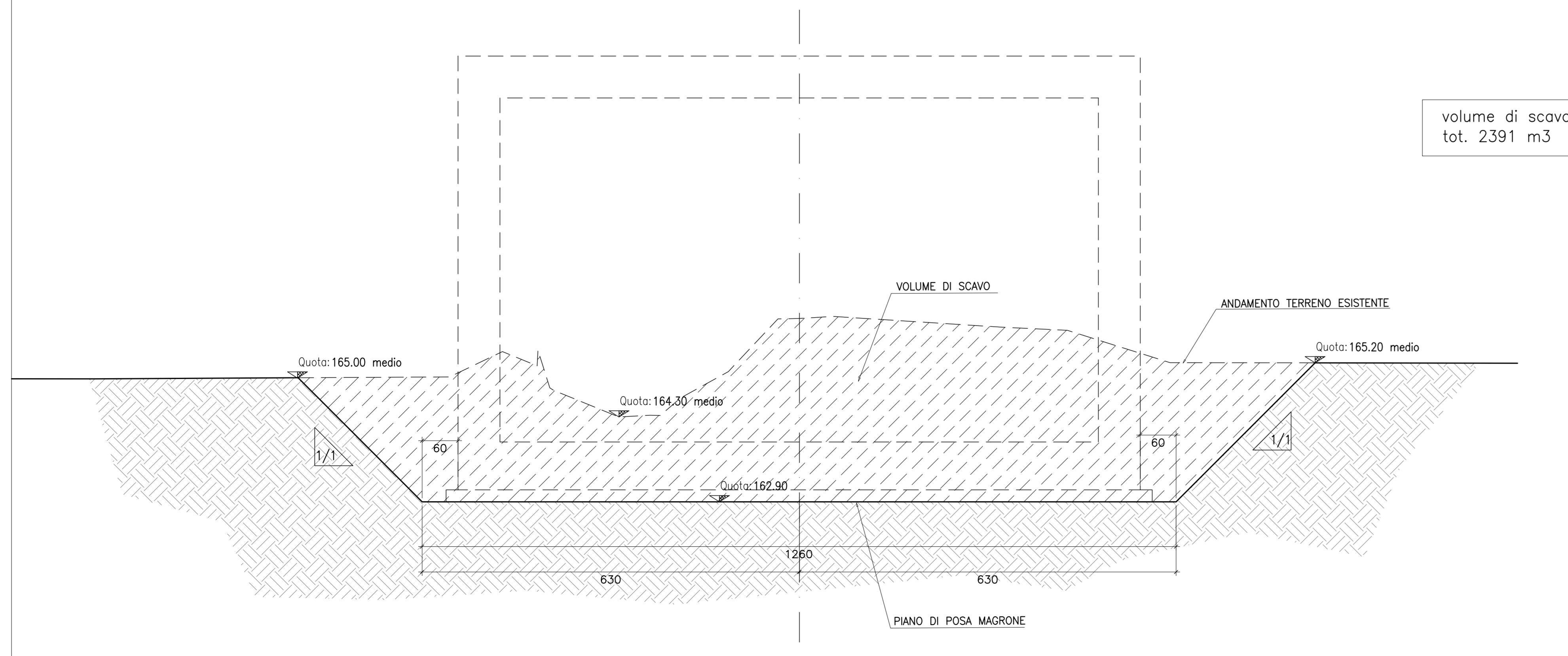


PIANTA SCAVI (1:200)

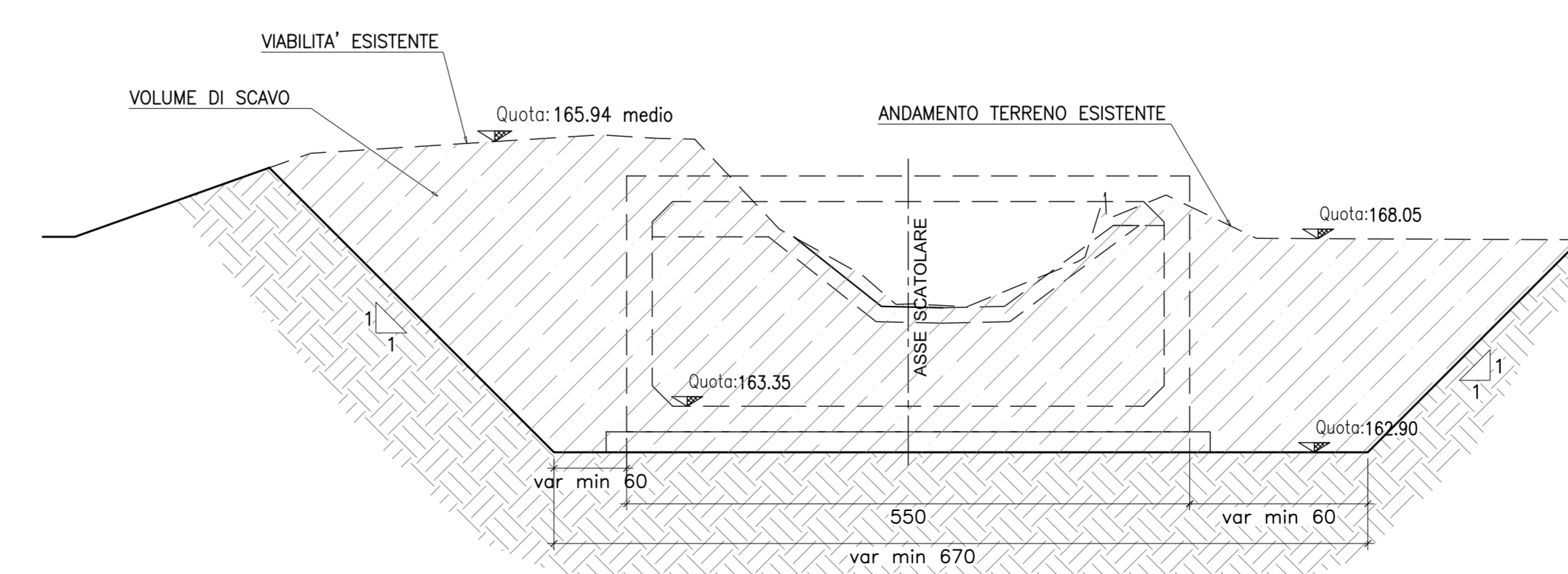


SEZIONE A-A (1:50)



volume di scavo
tot. 2391 m3

SEZIONE B-B (1:50)



COMPLETAMENTO E OTTIMIZZAZIONE DELLA
TORINO-MILANO CON LA VIABILITA' LOCALE MEDIANTE
INTERCONNESSIONE TRA S.S.32 E S.P.299
TANGENZIALE DI NOVARA
LOTTO "0" E LOTTO "1"

PROGETTO ESECUTIVO COD. TO166 CUP: F34106000010001

PROGETTAZIONE: ANAS - DIREZIONE PROGETTAZIONE E REALIZZAZIONE LAVORI

IMPRESA A.T.A. Eni Mandataria Direzione Tecnica A.T.A. Ing. A. Sella Mandatario	A.T.A. DI PROGETTAZIONE S.T.E. S.r.l. Direzione Tecnica Ing. E. Moliv Mandatario Dott. Arch. Elisa Lucia ZANETTA Ordine Architetti P.P.C. Provincia di Novara e Verbano-Cusco-Ossola n.1400 Mandatario Dott. Ing. Matteo POLETTI Ordine degli Ingegneri Provincia di Novara n.2315A
---	--

RESPONSABILE E INTEGRAZIONE PRESTAZIONI SPECIALISTICHE Ing. Francesco M. La Camera	IL GEOLOGO Dott. Geol. Mario Bruno
COORDINATORE PER LA SICUREZZA IN FASE DI PROGETTAZIONE Ing. Francesco M. La Camera	IL RESPONSABILE DEL PROCEDIMENTO Ing. Marcello Buonomico

OPERE D'ARTE MINORI
PONTICELLO SU CANALE DI IRRIGAZIONE - PROG. 4+101,700
METODI COSTRUTTIVI E FASI DI LAVORO

REV.	DESCRIZIONE	DATA	REDATTO	VERIFICATO	APPROVATO
D					
C					
B	EMMISSIONE PER ISTRUTTORIA	OTTOBRE 2018	ZANELLA	LA CAMERA	REBELLA
A	PRIMA EMISSIONE	APRILE 2018	ZANELLA	LA CAMERA	REBELLA