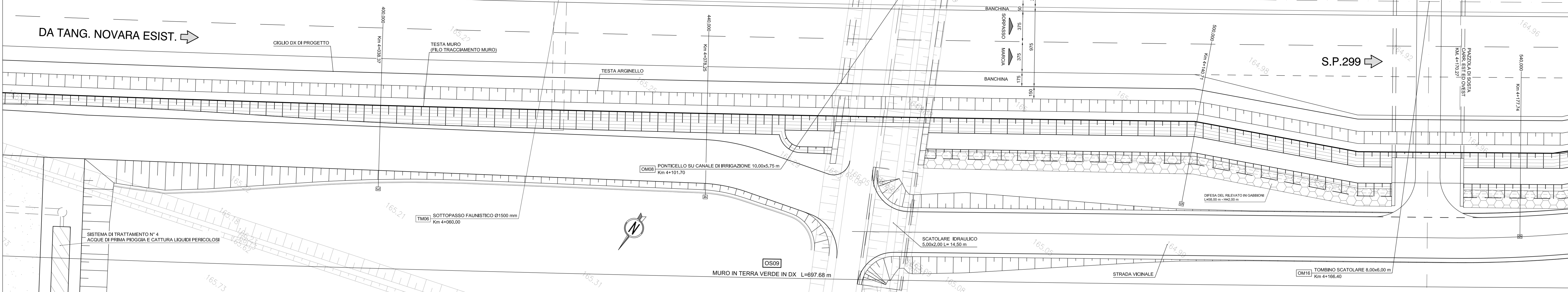
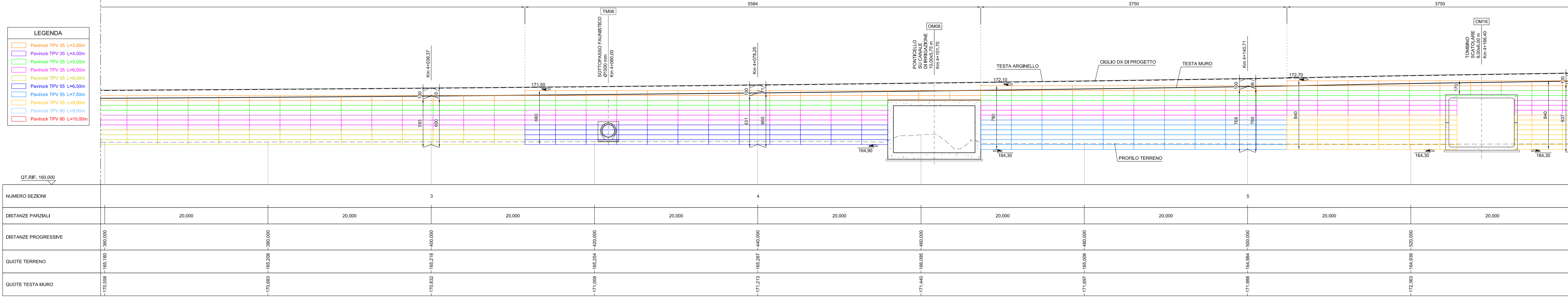


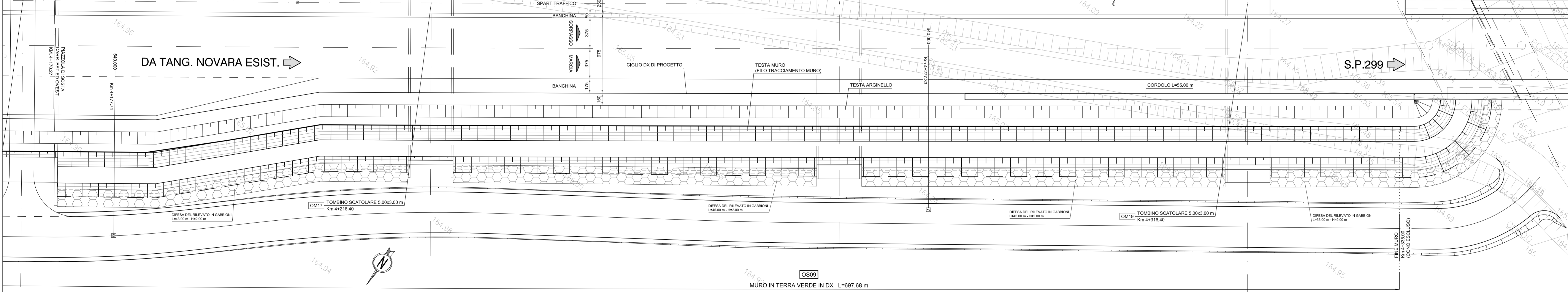
STRALCIO PLANIMETRICO
scala 1:200



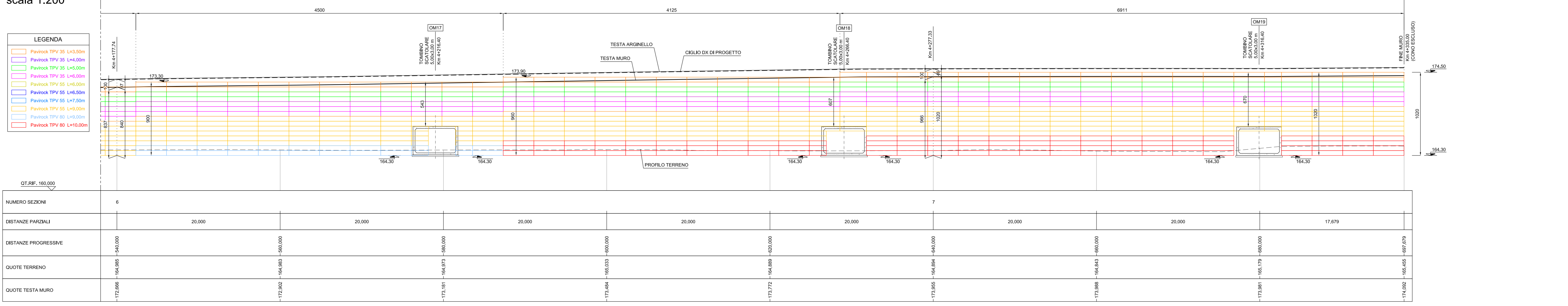
PROSPETTO
scala 1:200



STRALCIO PLANIMETRICO
scala 1:200



PROSPETTO
scala 1:200



| ALTEZZA MURO T.V. | SUPERFICIE VERTICALE (M²) | SUPERFICIE EFFETTIVA (M²) |
|-------------------|---------------------------|---------------------------|
| H20 | 171,20 | 498,90 |
| H40 | 272,15 | 1072,65 |
| H50 | 253,15 | 279,32 |
| H60 | 675,00 | 744,78 |
| H60 | 306,45 | 338,13 |
| H70 | 292,50 | 322,74 |
| H80 | 258,00 | 292,48 |
| H90 | 385,40 | 425,24 |
| H90 | 388,00 | 428,11 |
| H120 | 674,20 | 743,90 |

NOTA:
- PER I MATERIALI E LE PRESCRIZIONI VEDI TAV. T00_OM06_STR_SC01_B

anas
GRUPPO FS ITALIANE Direzione Progettazione e Realizzazione Lavori

COMPLETAMENTO E OTTIMIZZAZIONE DELLA TORINO-MILANO CON LA VIABILITA' LOCALE MEDIANTE INTERCONNESSIONE TRA S.S.32 E S.P.299 TANGENZIALE DI NOVARA LOTTO "0" E LOTTO "1"

PROGETTO ESECUTIVO cod. T0166 CUP: F34E0600030001

PROGETTAZIONE: ANAS - DIREZIONE PROGETTAZIONE E REALIZZAZIONE LAVORI

| | |
|--|--|
| <p>IMPRESA: A.T.I.</p> <p>giugliano</p> <p>RESPONSABILE INTEGRAZIONE PRESTAZIONI SPECIALISTICHE Ing. Francesco M. La Camera</p> | <p>Mandatario:</p> <p>S.T.E. s.r.l. Structure and Transport Engineering Ing. E. Marini</p> <p>Mandatario:</p> <p>Dott. Arch. Elisa Lucia ZANETTA Ordine Architetti P.F.C. Provincia di Novara e Vercelli-Corso-Dezani n. 1400</p> <p>Mandatario:</p> <p>Dott. Ing. Matteo POLETTI Ordine Ingegneri Provincia di Novara n. 2310A</p> |
|--|--|

COORDINATORE PER LA SICUREZZA IN FASE DI PROGETTAZIONE
Ing. Francesco M. La Camera

R. RESPONSABILE DEL PROCEDIMENTO
Ing. Marco Di Biase

OPERE D'ARTE MINORI
Muro in terra verde OS09
Planimetria e profilo - Tav.2

| REV. | DESCRIZIONE | DATA | REDATTO | VERIFICATO | APPROVATO |
|------|---------------------------|--------------|---------|------------|-----------|
| D | | | | | |
| C | | | | | |
| B | EMISSIONE PER ISTRUTTORIA | OTTOBRE 2018 | ZANELLA | LA CAMERA | REDELLA |
| A | PRIMA EMISSIONE | APRILE 2018 | ZANELLA | LA CAMERA | REDELLA |