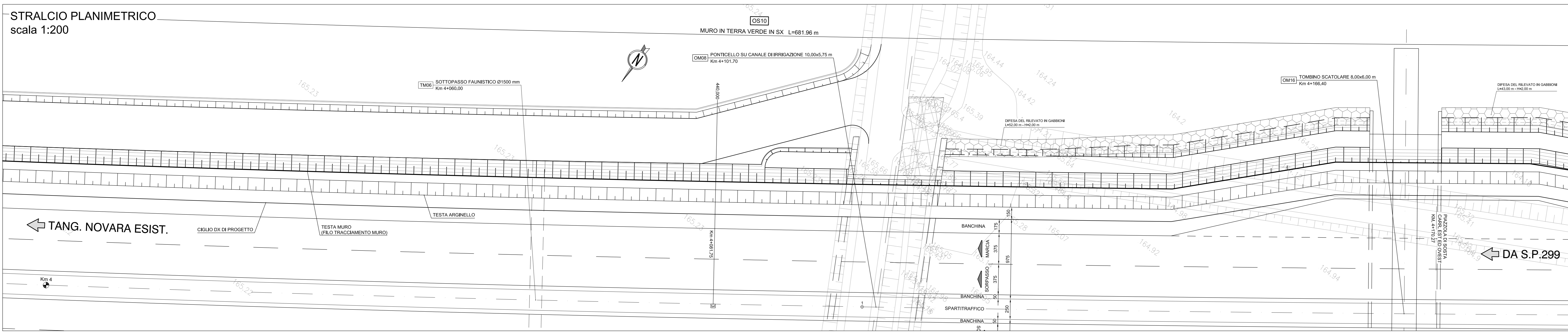
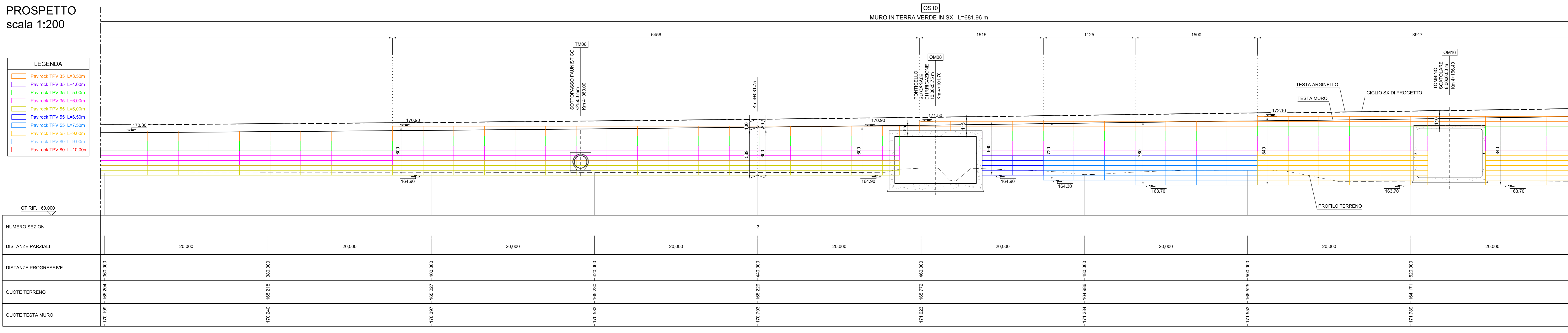


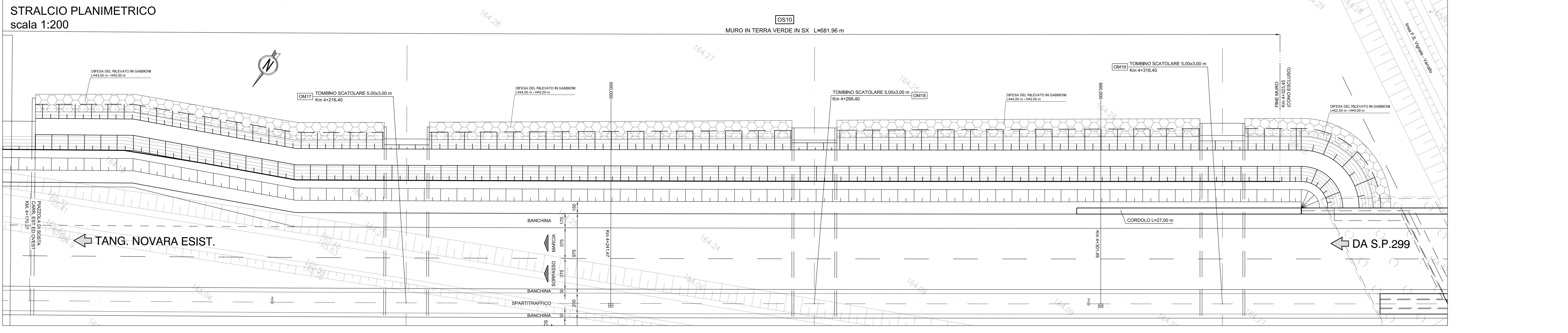
STRALCIO PLANIMETRICO  
scala 1:200



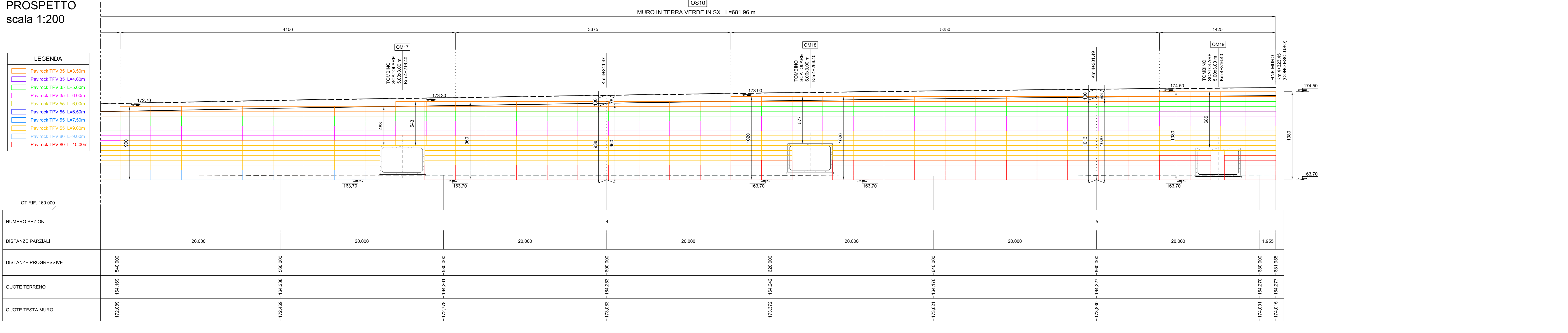
PROSPETTO  
scala 1:200



STRALCIO PLANIMETRICO  
scala 1:200



PROSPETTO  
scala 1:200



ALTEZZA MURO T.V.	SUPERFICIE VERTICALE (mq)	SUPERFICIE EFFETTIVA (mq)
H080	83,50	8,38
H420	425,45	49,11
H480	381,50	42,94
H540	830,25	916,06
H600	366,95	404,88
H660	58,30	64,33
H720	81,00	89,37
H780	117,00	129,10
H840	264,85	292,17
H900	295,70	326,27
H960	379,30	418,51
H1020	511,14	563,98
H1080	132,13	145,79

NOTA:  
- PER I MATERIALI E LE PRESCRIZIONI VEDI TAV. T00\_OM00\_STR\_SC01\_B

**Sanas**  
GRUPPO FS ITALIANE  
Direzione Progettazione e Realizzazione Lavori

COMPLETAMENTO E OTTIMIZZAZIONE DELLA TORINO-MILANO CON LA VIABILITA' LOCALE MEDIANTE INTERCONNESSIONE TRA S.S.32 E S.P.299  
TANGENZIALE DI NOVARA  
LOTTO "0" E LOTTO "1"

PROGETTO ESECUTIVO cod. TO166 CUP: F34E6000030001

PROGETTAZIONE: ANAS - DIREZIONE PROGETTAZIONE E REALIZZAZIONE LAVORI

<p>IMPRESA A.T.I.</p> <p><b>EUIL</b></p> <p>Mandatario: Direttore Tecnico Ing. E. Moroni</p>	<p>A.T.I. DI PROGETTAZIONE</p> <p><b>S.T.E. s.r.l.</b></p> <p>Mandatario: Direttore Tecnico Dott. Arch. Elisa Lucia ZANETTA Ordine Architetti P.F.C. Provincia di Novara e Verbano-Cusco-Ossola n.1400</p>
<p>Mandatario: Direttore Tecnico A.T.I. Ing. A. Bionda</p>	<p>Mandatario: Dott. Ing. Matteo POLETTI Ordine Ingegneri Provincia di Novara n.2310A</p>

RESPONSABILE INTEGRAZIONE PRESTAZIONI SPECIALISTICHE  
Ing. Francesco M. La Camera

IL GEOLOGO  
Dott. Gaetano Bruno

COORDINATORE PER LA SICUREZZA IN FASE DI PROGETTAZIONE  
Ing. Francesco M. La Camera

IL RESPONSABILE DEL PROCEDIMENTO  
Ing. Miriam Giannone

OPERE D'ARTE MINORI  
Muro in terra verde OS10  
Planimetria e profilo - Tav.2

REV.	DESCRIZIONE	DATA	REDATTO	VERIFICATO	APPROVATO
D					
C					
B	EMISSIONE PER ISTRUTTORIA	OTTOBRE 2018	ZANELLA	LA CAMERA	REDELLA
A	PRIMA EMISSIONE	APRILE 2018	ZANELLA	LA CAMERA	REDELLA