



Società Autostrada Tirrenica p.A.

GRUPPO AUTOSTRADALE PER L'ITALIA S.p.A.

**AUTOSTRADA (A12) : ROSIGNANO – CIVITAVECCHIA  
LOTTO 5A**

**TRATTO: ANSEDONIA – PESCIA ROMANA**

**PROGETTO DEFINITIVO**

INFRASTRUTTURA STRATEGICA DI PREMINENTE INTERESSE  
NAZIONALE LE CUI PROCEDURE DI APPROVAZIONE SONO REGOLATE  
DALL' ART. 161 DEL D.LGS. 163/2006


**AU-CORPO AUTOSTRADALE**

**OPERE D'ARTE MAGGIORI**

**SCHEDE DESCRITTIVE E DOCUMENTAZIONE  
FOTOGRAFICA DELLE OPERE ESISTENTI**

<b>IL RESPONSABILE PROGETTAZIONE SPECIALISTICA</b> Ing. Guido Furlanetto Ord. Ingg. Milano N.10984 <b>RESPONSABILE UFFICIO STR</b>	<b>IL RESPONSABILE INTEGRAZIONE PRESTAZIONI SPECIALISTICHE</b> Ing. Alessandro Alfì Ord. Ingg. Milano N. 20015 <b>COORDINATORE GENERALE APS</b>	<b>IL DIRETTORE TECNICO</b> Ing. Maurizio Torresi Ord. Ingg. Milano N. 16492 <b>RESPONSABILE DIREZIONE SVILUPPO INFRASTRUTTURE</b>
---------------------------------------------------------------------------------------------------------------------------------------------	----------------------------------------------------------------------------------------------------------------------------------------------------------	---------------------------------------------------------------------------------------------------------------------------------------------

RIFERIMENTO ELABORATO					DATA:	REVISIONE		
—	DIRETTORIO			FILE		FEBBRAIO 2011	n.	data
	codice	commessa	N.Prog.	unita'	n. progressivo			
—	1	2	12	1	4	0	3	<b>STR002</b> —
						SCALA:		
						—		

 <b>ingegneria europea</b>	ELABORAZIONE GRAFICA A CURA DI :	
	ELABORAZIONE PROGETTUALE A CURA DI :	Ing. Barbara Pietropaoli – O.I. L'Aquila N. 2347
CONSULENZA A CURA DI :	IL RESPONSABILE UFFICIO/UNITA'	Ing. Guido Furlanetto O.I. Milano N.10984

<b>RESPONSABILE DI COMMESSA</b> Ing. Giambattista Brancaccio Ord. Ingg. Roma N. 15710 <b>COORDINATORE OPERATIVO DI PROGETTO</b>	<b>VISTO DEL COMMITTENTE</b> 	<b>VISTO DEL CONCEDENTE</b> 
------------------------------------------------------------------------------------------------------------------------------------------	---------------------------------------------------------------------------------------------------------------------	----------------------------------------------------------------------------------------------------------------------

**AUTOSTRADA A12 – ROSIGNANO-CIVITAVECCHIA****LOTTO 5A – ANSEDONIA - PESCIA ROMANA****VIADOTTO VI01 - PONTE TRE OCCHI (CANALE DELLA BASSA)  
PROGR. SS1 KM 129+500****SOPRALLUOGO DEL 18.03.2010****Progressiva**

- Progressiva A12: Km
- Progressiva SS1: Km 129+500

**Caratteristiche tipologiche**

- N. campate: 3 x 3 m (circa)
- N. carreggiate: 2
- Tipologia impalcato: 2 strutture affiancate: una originaria ad arco in muratura di mattoni e con muri di timpano in muratura in pietrame; la seconda, in allargamento, più recente, costituita da uno scatolare in c.a.
- Apparecchi d'appoggio: -
- Tipologia pile: -
- Tipologia spalle: a setto in c.a. (per lo scatolare)

**Difetti riscontrati**

Infiltrazioni ed efflorescenze presenti sulle superfici di intradosso della volta in muratura.

**Lavori di restauro strutturale da prevedere in fase di progettazione**

- Risanamento di tutte le superfici ammalorate su solettone e spalle, mediante: demolizione del copriferro in distacco, pulizia delle barre di armatura ed eventuale posa in opera di nuove barre, ripristino del copriferro con malte fibrorinforzate a ritiro controllato;
- rimozione della pavimentazione e del rinfiacco sulle volte e posa in opera di un manto impermeabile sull'estradosso delle solette e delle volte;
- posa in opera di un giunto longitudinale e di nuovi ed efficienti sistemi di drenaggio delle acque meteoriche;
- posa in opera delle pavimentazione.



*Foto 1 – Vista laterale – struttura in allargamento*



*Foto 2 – Vista laterale – struttura in allargamento*





*Foto 3 – Vista laterale – opera originaria*



*Foto 4 – Vista intradosso - volta in muratura*





*Foto 5 – Vista intradosso – volta in muratura*



*Foto 6 – Vista intradosso – solettone in c.a.*

**AUTOSTRADA A12 – ROSIGNANO-CIVITAVECCHIA****LOTTO 5A – ANSEDONIA - PESCIA ROMANA****VIADOTTO VI03 – FIUME CHIARONE  
PROGR. SS1 KM 122+900****SOPRALLUOGO DEL 05.03.2010****Progressiva**

- Progressiva A12: Km
- Progressiva SS1: Km 122+900

**Caratteristiche tipologiche**

- N. campate: 3 x 30 m
- N. carreggiate: 1
- Tipologia impalcato: impalcato a graticcio con 20 travi prefabbricate (SCAC) in c.a.p. e 5 traversi; traversi, soletta gettati in opera.
- Apparecchi d'appoggio: non ispezionabili, presumibilmente in neoprene.
- Tipologia pile: a setto in c.a, con forma di trapezio rovescio
- Tipologia spalle: a setto in c.a.

**Difetti riscontrati**

Le zone di appoggio sulle pile e sulle spalle risultano interessate da difetti connessi malfunzionamento dei sistemi di drenaggio delle acque meteoriche dall'impalcato: pertanto, le testate delle travi, l'intradosso delle solette a sbalzo, i traversi di testata e le zone più esposte di spalle e pile risultano interessati dal percolamento delle acque e presentano i seguenti difetti: umidità ristagnante con formazione di muschi, dilavamento del calcestruzzo, distacco del copriferro, armature esposte e corrose; particolarmente rilevante è il degrado delle zone di estremità delle pile.

**Lavori di restauro strutturale da prevedere in fase di progettazione****Impalcato**

- smontaggio delle barriere di sicurezza;
- sollevamento degli impalcato tampone e sostituzione degli apparecchi di appoggio;
- risanamento di tutte le superfici ammalorate su travi, traversi e solette in corrispondenza dei giunti trasversali, mediante: demolizione del copriferro in distacco, pulizia delle barre di armatura ed eventuale posa in opera di nuove barre, ripristino del copriferro con malte fibrorinforzate a ritiro controllato;

- rimozione della pavimentazione e posa in opera di un manto impermeabile sull'estradosso delle solette;
- posa in opera dei giunti trasversali e di nuovi ed efficienti sistemi di drenaggio delle acque meteoriche;
- posa in opera della pavimentazione;
- posa in opera delle barriere di sicurezza.

### Pile e spalle

- risanamento di tutte le superfici ammalorate mediante: demolizione del copriferro in distacco, pulizia delle barre di armatura ed eventuale posa in opera di nuove barre, ripristino del copriferro con malte fibrorinforzate a ritiro controllato.





*Foto 1 – Vista laterale*



*Foto 2 – Vista campata 3*





*Foto 3 – Vista pila 2*



*Foto 4 – Particolare appoggio su pila 2*





*Foto 5 – Vista intradosso campata 2 – vista pila 2*



*Foto 6 – Particolare pila 2*





*Foto 7 – Particolare intradosso soletta*



*Foto 8 – Particolare spalla Grosseto*





*Foto 9 – Particolare logo SCAC su trave*

**AUTOSTRADA A12 – ROSIGNANO-CIVITAVECCHIA****LOTTO 5A – ANSEDONIA - PESCIA ROMANA****SOTTOVIA ST01 – SVINCOLO PESCIA FIORENTINA  
PROGR. SS1 KM 124+000****SOPRALLUOGO DEL 18.03.2010****Progressiva**

- Progressiva A12: Km
- Progressiva SS1: Km 124+000

**Caratteristiche tipologiche**

- N. campate: 1 x 10 m circa
- N. carreggiate: 2
- Tipologia impalcato: a graticcio, a struttura metallica, con 7 travi in acciaio sul lato dx e 6 sul lato sx, e 3 traversi metallici (appoggi e mezzeria) imbullonati alle travi; la soletta presenta all'intradosso una lamiera metallica (non grecata).
- Apparecchi d'appoggio: tipologia non individuata – presenza di ritegni sismici trasversali
- Tipologia pile:
- Tipologia spalle: a setto in c.a.

**Difetti riscontrati**

Struttura di recente realizzazione, priva di difetti.

**Lavori da prevedere in fase di progettazione**

Nulla



*Foto 1 – Vista laterale*



*Foto 2 – Vista laterale*





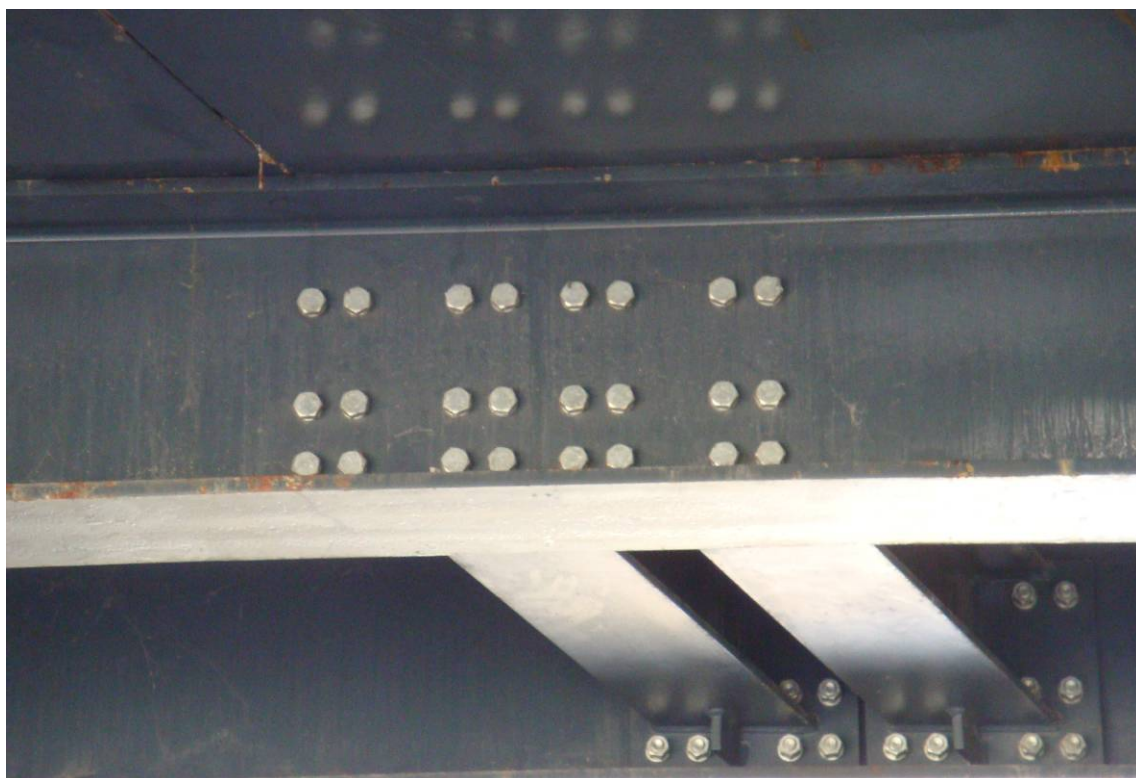
*Foto 3 – Vista intradosso impalcato*



*Foto 4 – Intradosso impalcato*



*Foto 5 – Vista intradosso – giunto longitudinale tra i 2 impalcati*



*Foto 6 – Particolare giunzione travi –traversi*





*Foto 7 – Particolare zona di appoggio con ritegno sismico laterale*