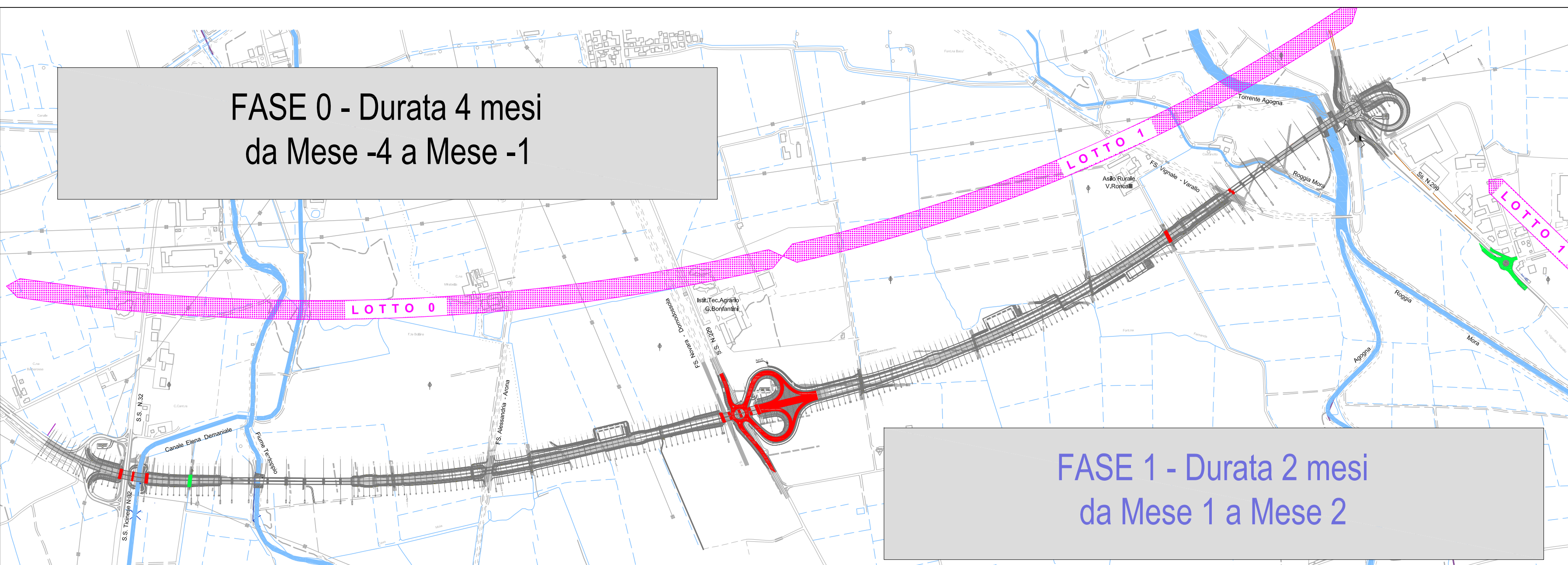


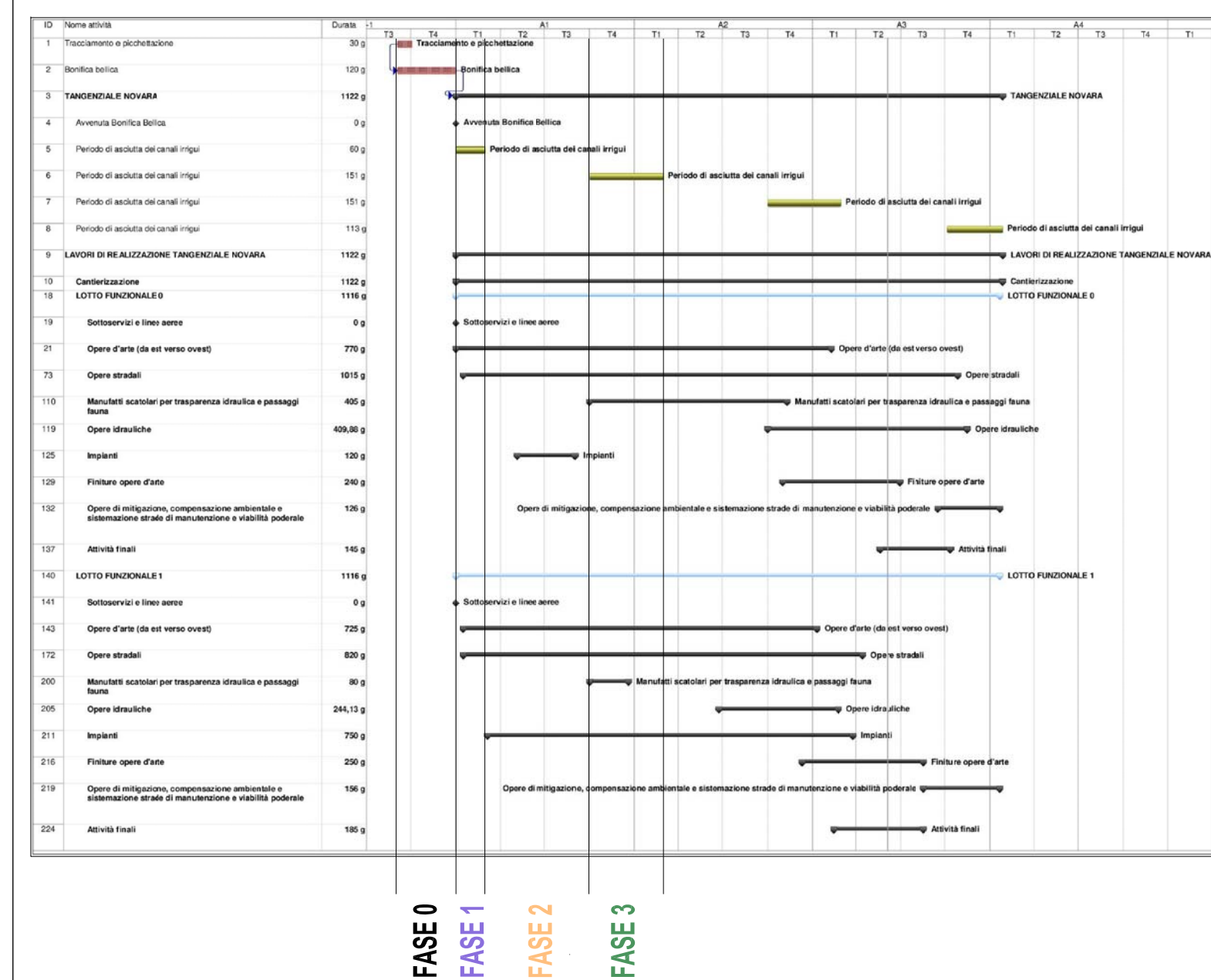
**FASE 0 - Durata 4 mesi
da Mese -4 a Mese -1**



- LOTTO 0 - FASE 0**
Lavorazioni iniziate e terminate
- Bonifica da ordigni bellici
- LOTTO 0 - FASE 1**
Lavorazioni in corso
- Fondazioni del viadotto su SS32 e canale Regina Elena
 - Ponte sulla ferrovia Novara - Domodossola e S.S. 229
 - Svincolo in corrispondenza della S.S. 229
 - Corpo stradale da progr. 2+537,31 a progr. 2+750,00
- Lavorazioni iniziate e terminate**
- Ponticello su canale di irrigazione (progr. 0+536,00)

**FASE 1 - Durata 2 mesi
da Mese 1 a Mese 2**

- LOTTO 1 - FASE 0**
Lavorazioni iniziate e terminate
- Bonifica da ordigni bellici
- LOTTO 1 - FASE 1**
Lavorazioni in corso
- Ponticello su strada vicinale (progr. 4+098,35),
 - Fondazioni viadotto sulla ferrovia Vignale - Varallo, Roggia Mora, torrente Agogna e S.S. 299
- Lavorazioni iniziate e terminate**
- Rotatoria di accesso all'area industriale



LEGENDA

- Lavorazioni in corso
- Lavorazioni terminate

**FASE 2 - Durata 7 mesi
da Mese 3 a Mese 9**

- LOTTO 0**
Lavorazioni in corso
- Viadotto sul fiume Terdoppio
 - Ponte sulla ferrovia Alessandria - Arona.
 - Corpo stradale da progr. 1+241,89 a progr. 1+563,37
- Lavorazioni iniziate e terminate**
- Viadotto S.S. 32 e canale Regina Elena
 - Svincolo in corrispondenza della S.S. 299
 - Corpo stradale da progr. 0+200,00 a progr. 0+292,50

- LOTTO 1**
Lavorazioni in corso
- Viadotto sulla ferrovia Vignale - Varallo, Roggia Mora, torrente Agogna e S.S. 299.
 - Corpo stradale da progr. 3+660,67 a progr. 3+328,31
- Lavorazioni iniziate e terminate**
- Corpo stradale da progr. 4+098,35 a progr. 3+779,15
 - Corpo stradale da progr. 3+779,15 a progr. 3+660,67

anas
GRUPPO FS ITALIANE
Direzione Progettazione e Realizzazione Lavori

**COMPLETAMENTO E OTTIMIZZAZIONE DELLA
TORINO-MILANO CON LA VIABILITA' LOCALE MEDIANTE
INTERCONNESSIONE TRA S.S.32 E S.P.299
TANGENZIALE DI NOVARA
LOTTO "0" E LOTTO "1"**

| | | |
|--------------------|------------|---------------------|
| PROGETTO ESECUTIVO | cod. TO166 | CUP: F34E0600030001 |
|--------------------|------------|---------------------|

PROGETTAZIONE: ANAS - DIREZIONE PROGETTAZIONE E REALIZZAZIONE LAVORI

| | |
|---|---|
| IMPRESA: A.T.I. Edilma Mandataria: giugliano Mandante: Direttore Tecnico A.T.I. Ing. A. Risella | A.T.I. DI PROGETTAZIONE S.T.E. s.r.l. Mandataria: Structure and Transport Engineering Direttore Tecnico Ing. E. Moroni Mandante: Dott. Arch. Elisa Lucia ZANETTA Ordine Architetti P.P.C. Provincia di Novara e Verbania-Curso-Ossola n.1400 Mandante: Dott. Ing. Matteo POLETTI Ordine degli Ingegneri Provincia di Novara n.23101A |
|---|---|

| | |
|---|---|
| RESPONSABILE INTEGRAZIONE PRESTAZIONI SPECIALISTICHE Ing. Francesco M. La Camera | IL GEOLOGO Dott. Geol. Maria Bruno |
| COORDINATORE PER LA SICUREZZA IN FASE DI PROGETTAZIONE Ing. Francesco M. La Camera | IL RESPONSABILE DEL PROCEDIMENTO Ing. Marcello Buonamico |

**FASE DI COSTRUZIONE
FASI DI LAVORAZIONE Tav.1**

| | | | |
|--|---|----------------|------------------------------|
| CODICE PROGETTO PROGETTO DPT002 E 1801 | NOME FILE 000_T00_CA00_CAN_PE01_B 000T00CA00CANPE01 | REVISIONE B | SCALA - |
| D | | | |
| C | | | |
| A | EMISSIONE PER ISTRUTTORIA | OTTOBRE 2018 | GUGLIELMETTI TUDORI RIDELLA |
| B | PRIMA EMISSIONE | APRILE 2018 | GUGLIELMETTI TUDORI RIDELLA |
| REV. | DESCRIZIONE | DATA | REDATTO VERIFICATO APPROVATO |

**FASE 3 - Durata 5 mesi
da Mese 10 a Mese 14**

- LOTTO 0**
Lavorazioni in corso
- Elevazioni viadotto sul fiume Terdoppio
 - Corpo stradale da progr. 1+589,77 a progr. 1+724,95
- Lavorazioni iniziate e terminate**
- Ponticello su canale di irrigazione (progr. 1+241,89)
 - Ponticello su canale di irrigazione (progr. 1+724,95)
 - Manufatto progr. 1+122,00
 - Manufatto progr. 1+172,00
 - Manufatto progr. 1+222,00
 - Manufatto progr. 1+272,00
 - Manufatto progr. 2+190,00
 - Ponte su ferrovia Alessandria - Arona
 - Corpo stradale da progr. 1+241,89 a progr. 1+563,37

- LOTTO 1**
Lavorazioni in corso
- Varo campate viadotto sulla ferrovia Vignale - Varallo, Roggia Mora, torrente Agogna e S.S. 299.
 - Corpo stradale da progr. 3+328,31 a progr. 2+908,86
- Lavorazioni iniziate e terminate**
- Ponticello su strada vicinale e canali di irrigazione (progr. 2+908,86)
 - Scatolare in c.a. su canale di irrigazione (progr. 3+328,31)
 - Ponticello su canale di irrigazione (progr. 3+660,67)
 - Scatolare in c.a. su canale di irrigazione (progr. 3+779,15)
 - Manufatto progr. 4+313,62
 - Manufatto progr. 4+263,62
 - Manufatto progr. 4+213,62
 - Manufatto progr. 4+163,62
 - Corpo stradale da progr. 3+660,67 a progr. 3+328,31

