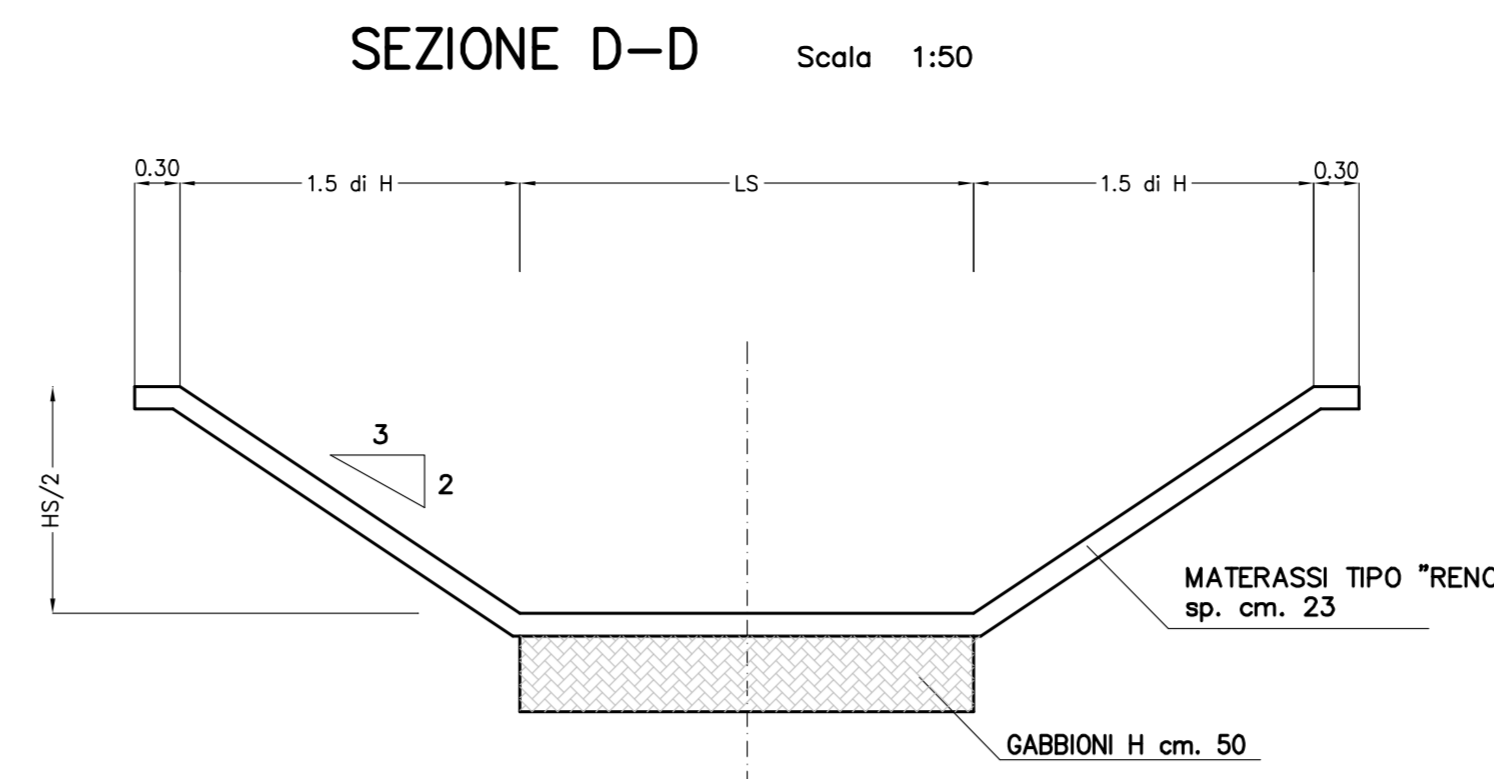


(**) - NB: prevedere il rinforzo del soletto superiore con fibre di carbonio in feltro (risvolto di 50cm sulle pareti verticali) per tombini di luce maggiore di 2,50m, nei casi in cui si ha la necessità di aumentare lo spessore del ricoprimento.

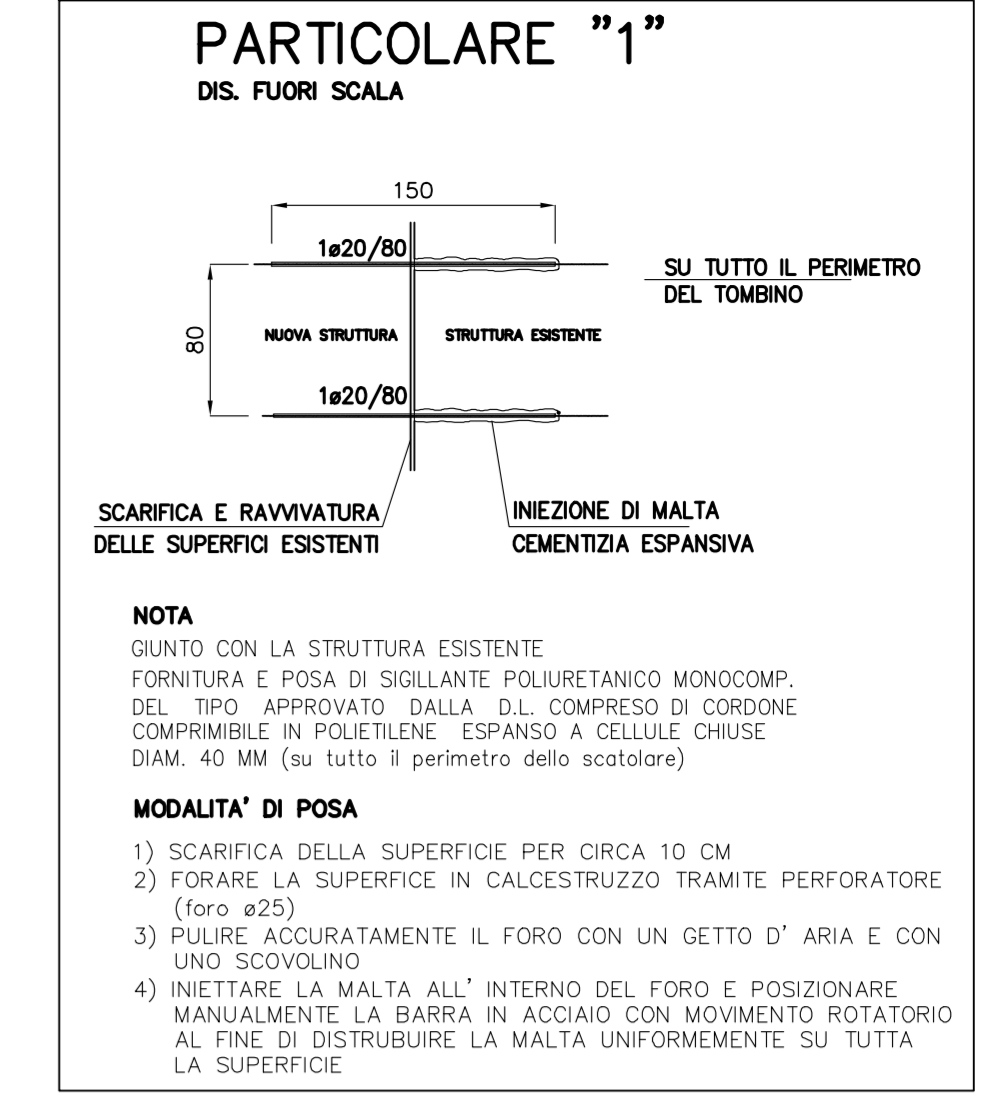


MATERASSI E GABBIONI

- MATERASSI METALLICI TIPO "RENO" CONFEZIONATI CON RETE METALLICA A DOPPIA TORSIONE A FORTE ZINCATURA (UNI 8018) CON MAGLIA 5 x 7 E FILO DI 2 mm. AVENTI SPESORE DI 23 cm.
- GABBIONI METALLICI A SCATOLA CONFEZIONATI CON RETE METALLICA A DOPPIA TORSIONE A FORTE ZINCATURA (UNI 8018) CON MAGLIA 8 x 10 E FILO NON INTERIORE A 2,7 mm. AVENTI SPESORE DI 50 cm.

RIEPIRIMENTI

PELLOTTA (cm)	1-25 KN/m ²	PEZZATURA (mm)	70 - 100
23		120 - 200	



TOMBINI DA PROLUNGARE (dimensioni in m.) (asse autostradale)

WBS	TB	HSxLS	Prg.	Lt(x)	Lt(dx)	Demolizione parziale opera esistente (mc)
CS02	TB01	2.00X3.00	0+650.89	-	20.37	40.40
CS03	TB04	1.00X1.50	3+164.00	16.80	0.60	2.40
CS05	TB09	1.50X1.00	4+152.33	17.80	-	1.20
CS06	TB10	1.50X1.00	4+720.83	15.00	-	1.00
CS06	TB14	1.50X1.00	6+256.00	24.20	9.45	1.74
CS07	TB18	2.50X2.00	7+725.15	17.95	3.15	19.20
CS07	TB22	1.00X1.50	9+285.55	2.40	17.50	3.10
CS07	TB28	1.00X1.50	9+908.85	-	17.40	2.40
CS08	TB30	1.50X3.00	11+176.70	8.15	16.40	3.00
CS08	TB31	1.50X2.00	11+571.13	-	12.65	5.22
CS09	TB33	1.50X3.00	12+458.00	-	16.70	3.00

TOMBINI DA PROLUNGARE (dimensioni in m.) (attraversamenti viabilità secondaria)

WBS	TB	HSxLS	Prg.	Lt(x)	Lt(dx)	Demolizione parziale opera esistente (mc)
IN08	TB05	4.00X4.50	1+047.10	opera esistente senza prolungamento		
IN08	TB07	1.20X4.30	1+151.00	opera esistente senza prolungamento		
IN12	TB13	1.00X1.50	0+004.00	1.15	0.70	5.40
IN15	TB23	2.00X1.00	-	opera esistente senza prolungamento		

TABELLA MATERIALI:

PER QUANTO NON SPECIFICATO NEL SEGUITO, IN PARTICOLARE RELATIVAMENTE ALLE CARATTERISTICHE DEI MATERIALI ALLE SPECIFICHE PER L'ESECUZIONE DEI LAVORI ED AI CONTROLLI DA ESEGUIRE, SI DOVRA' FARE RIFERIMENTO ALLE NORME TECNICHE D'APPALTO.

CALCESTRUZZO:
MAGRO DI FONDAZIONE (non strutturale):
- Classe di resistenza C12/15

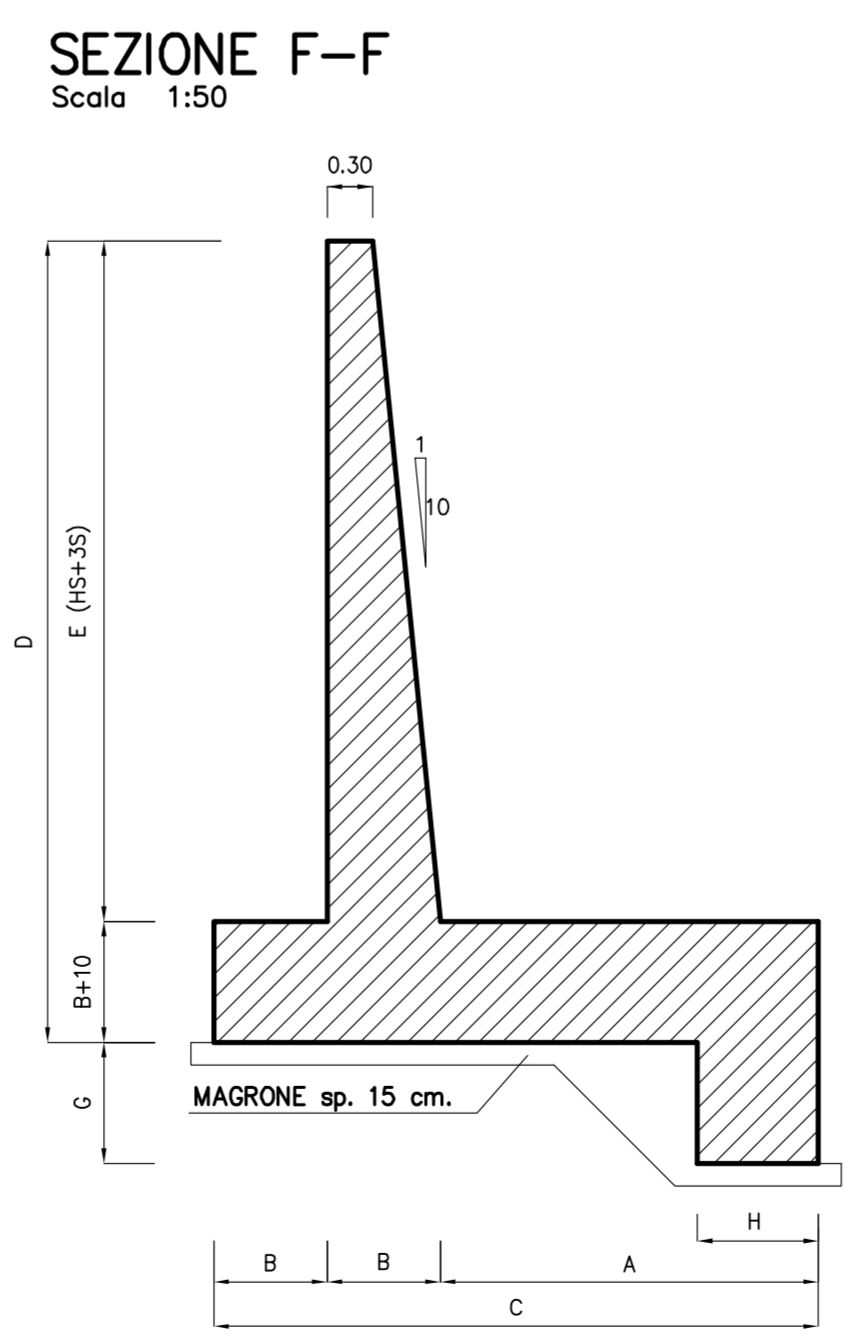
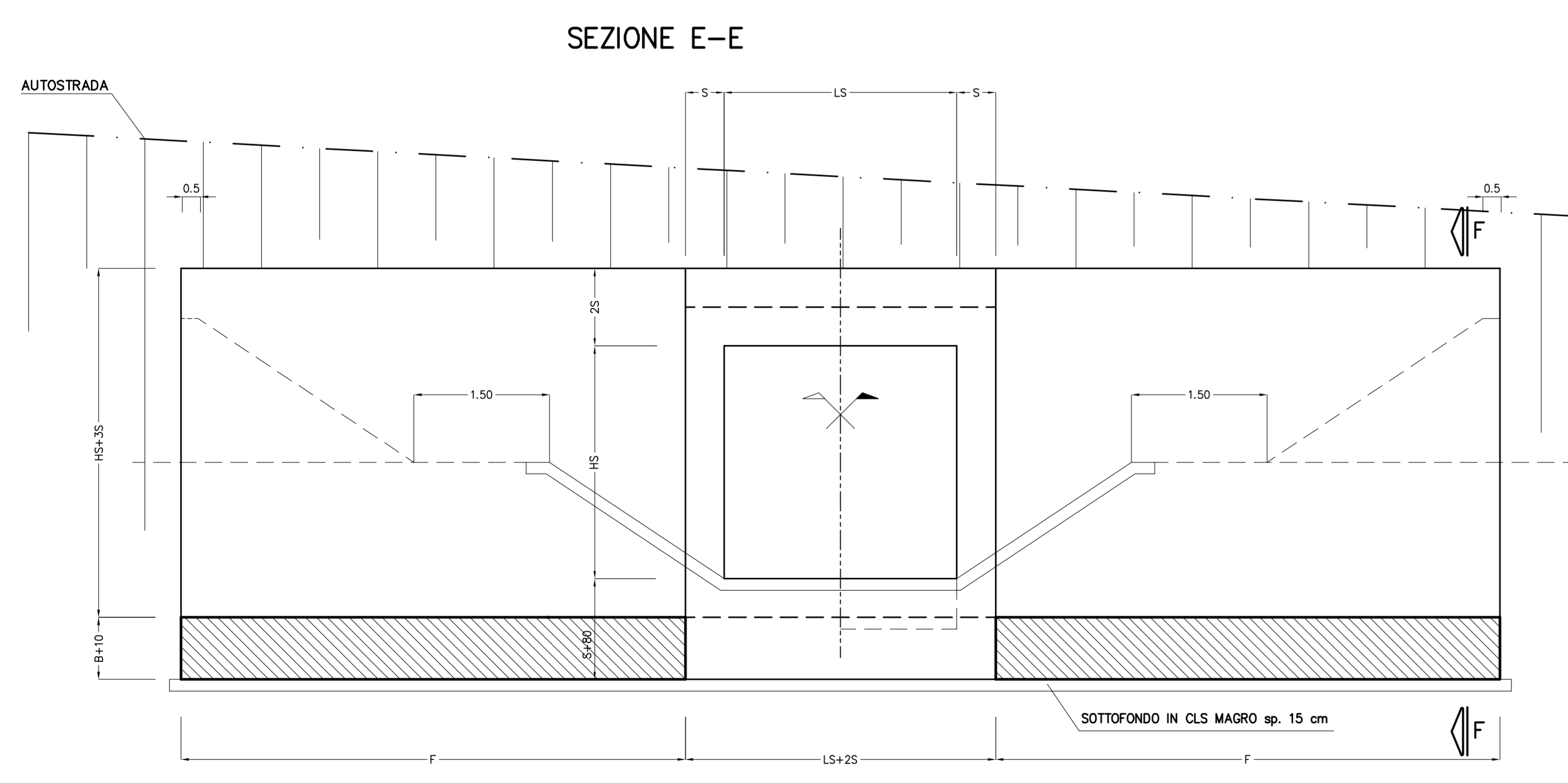
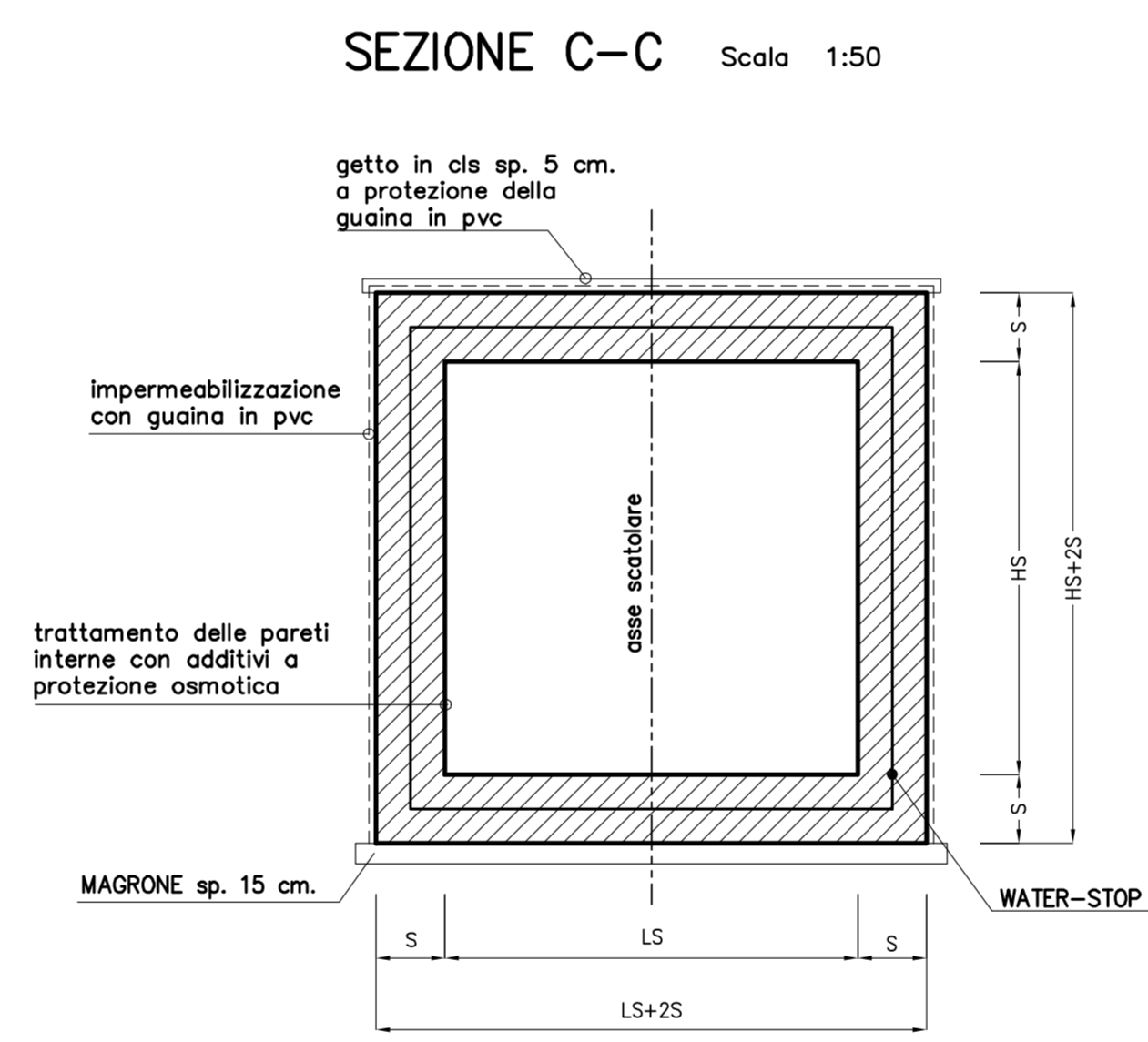
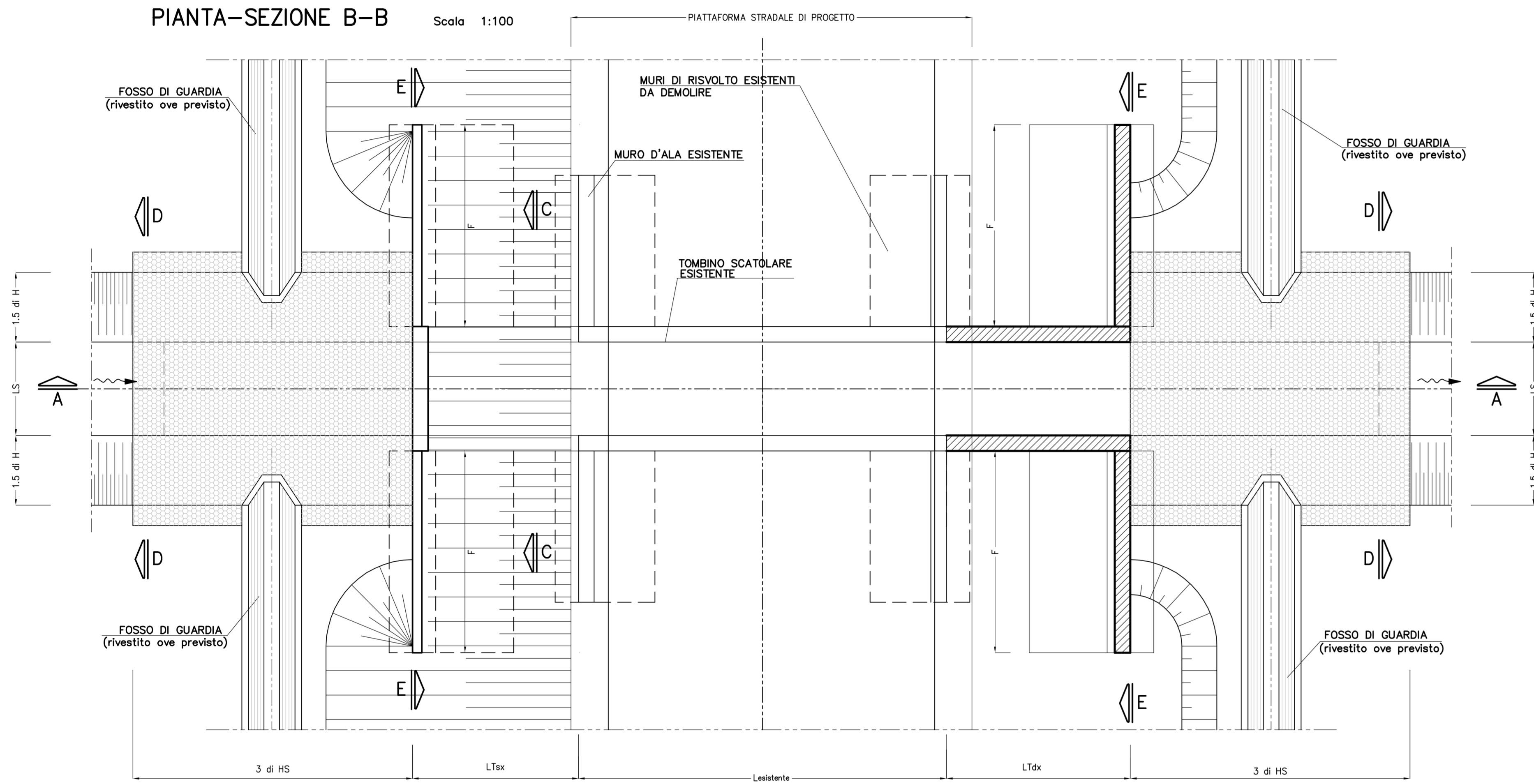
FONDAZIONI ED ELEVAZIONI:
- Classe di resistenza C22/40
- Classe di esposizione XC4

CORDOLI (Solo su STRUTTURE ESISTENTI):
- Calcestruzzo espansivo all'aria con ritiro <100micron/m a 28gg
- Classe di resistenza C32/40
- Classe di esposizione XC4

ACCIAIO PER ARMATURE ORDINARIE:
- Acciaio in barre nervate tipo B450C
fyk ≥ 450 MPa
fk ≥ 540 MPa

CORRIFERRO per fondazioni ed elevazioni: 40,0mm

N.B. MATERIALI CONFORMI ALLE NORME:
UNI EN 206-1: 2006
UNI EN 11104: 2004
UNI EN ISO 15630: 2004



MURI DI CONTENIMENTO (dimensioni in m.)

LS	HS	A	B	C	D	E	F	G	H
1.50	1.00	1.60	0.50	3.20	2.50	1.90	3.70	0.85	0.60
1.00	1.50	2.50	0.55	3.60	3.05	2.40	4.55	1.00	0.65
1.50	2.00	2.75	0.65	5.00	3.95	3.20	5.35	1.35	0.95
1.50	3.00	3.00	0.75	5.45	5.05	4.20	7.00	1.35	0.95
2.00	1.00	1.60	0.50	3.20	2.50	1.90	3.70	0.85	0.60
2.00	3.00	3.00	0.75	5.45	5.05	4.20	7.00	1.35	0.95
2.50	2.00	2.75	0.65	5.00	3.95	3.20	5.35	1.35	0.95
3.00	1.50	2.30	0.60	4.20	3.70	3.00	4.60	1.00	0.70
4.00	4.00	4.45	0.85	7.20	6.45	5.50	8.65	1.35	1.05
6.50	2.10	3.00	0.75	5.45	5.05	4.20	5.60	1.35	0.95
8.50	2.70	4.00	0.85	5.70	6.05	5.10	6.60	-	-

TOMBINI SCATOLARI (dimensioni in m.)

LS	HS	S
1.50	1.00	0.30
1.00	1.50	0.30
1.50	2.00	0.40
1.50	3.00	0.40
2.00	1.00	0.30
2.00	3.00	0.40
2.50	2.00	0.40
3.00	1.50	0.50
4.00	4.00	0.50
6.50	2.10	0.70
8.50	2.70	0.80

SAT Società Autostrada Tirrenica p.A.
GRUPPO AUTOSTRADALE PER LITALIA S.p.A.

AUTOSTRADA (A12) : ROSIGNANO - CIVITAVECCHIA LOTTO 5A
TRATTO: ANSEDONIA - PESCIA ROMANA

PROGETTO DEFINITIVO
INFRASTRUTTURA STRATEGICA DI PREMINENTE INTERESSE NAZIONALE LE CUI PROCEDURE DI APPROVAZIONE SONO REGOLATE DALL' ART. 161 DEL D.LGS. 163/2006

AU-CORPO AUTOSTRADALE
OPERE D'ARTE MINORI
PONTICELLI E TOMBINI SCATOLARI
Prolungamento tombini: tipologia di ampliamento tombino scatolare
Carpenteria generale

IL RESPONSABILE PROGETTAZIONE SPECIALISTICA Ing. Guido Furlanetto Dir. Prg. Milano N.10984 RESPONSABILE UFFICIO STR	IL RESPONSABILE INTERAZIONE PROIEZIONE SPECIALISTICA Ing. Assessorio ARF Dir. Prg. Milano N. 20013 COORDINATORE GENERALE APS	IL DIRETTORE TECNICO Ing. Maurizio Torrali Dir. Prg. Milano N. 16492 RESPONSABILE DIREZIONE SVILUPPO INFRASTRUTTURE
------------------------------------------------------------------------------------------------------------------------------	---------------------------------------------------------------------------------------------------------------------------------------	------------------------------------------------------------------------------------------------------------------------------

REVISIONI	ELABORATO	DATA	REVISIONE
-	direzione	FEBBRAIO 2011	-
-	codea compresso	12/12/1403	STR081
-	codea	12/12/1403	STR081

spesa ingegneria europea

CONFESSIONE A CURA DI	IL RESPONSABILE UFFICIO STRADA	Ing. Guido Furlanetto - D.L. Milano N.10984
-----------------------	--------------------------------	---------------------------------------------

RESPONSABILE DI CONSEGNA: Ing. Giambattista Brancaccio - Dir. Prg. Roma N. 13710

VISTO DEL COMMITTENTE: **SAT**

VISTO DEL CONCESSIONARIO: