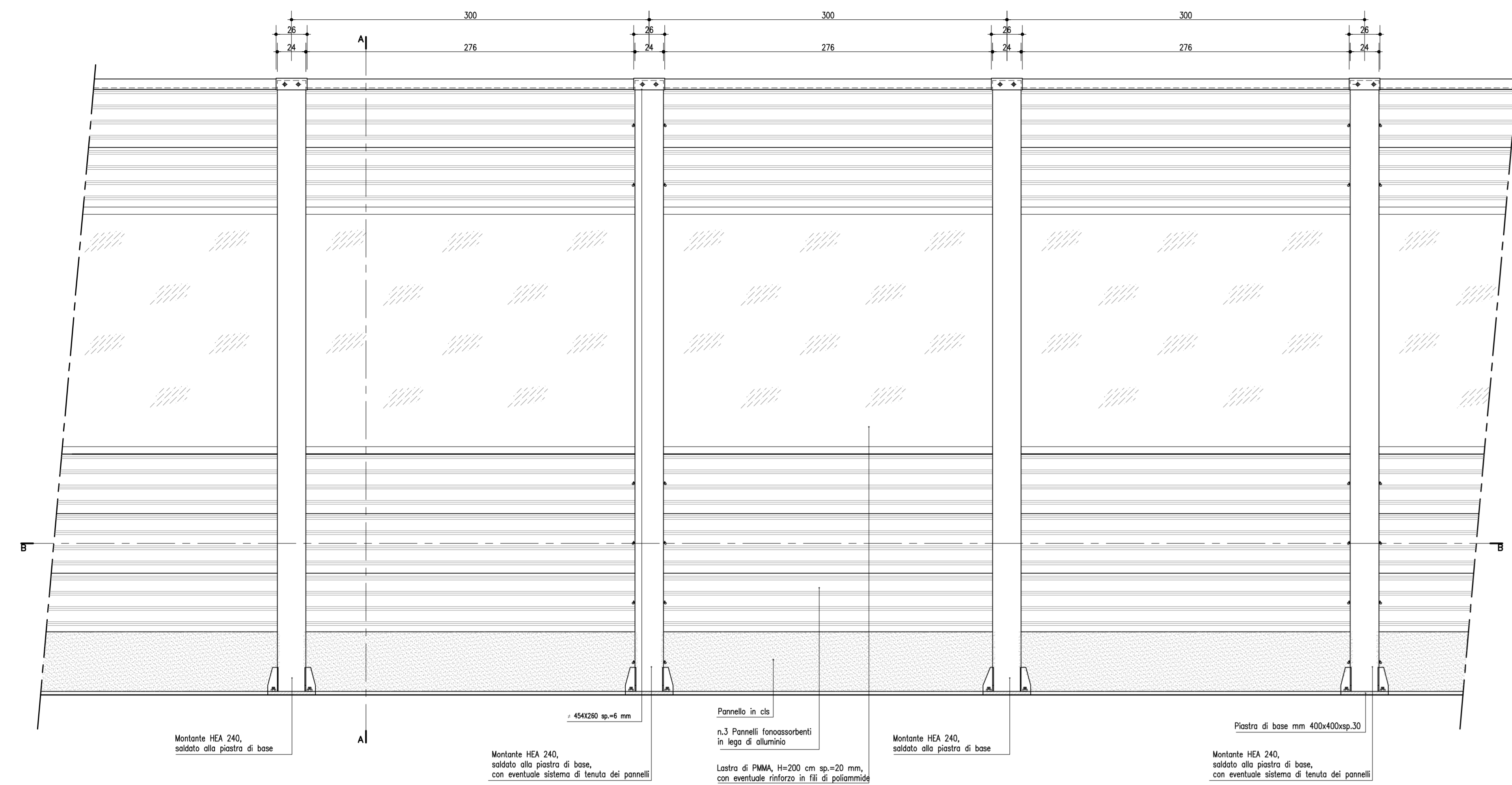
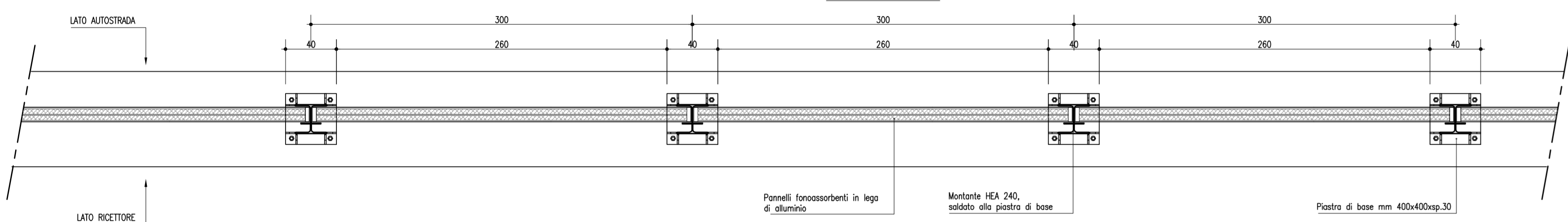


BARRIERA ANTIRUMORE H=5.00m
Misure in centimetri Rapp. 1:25

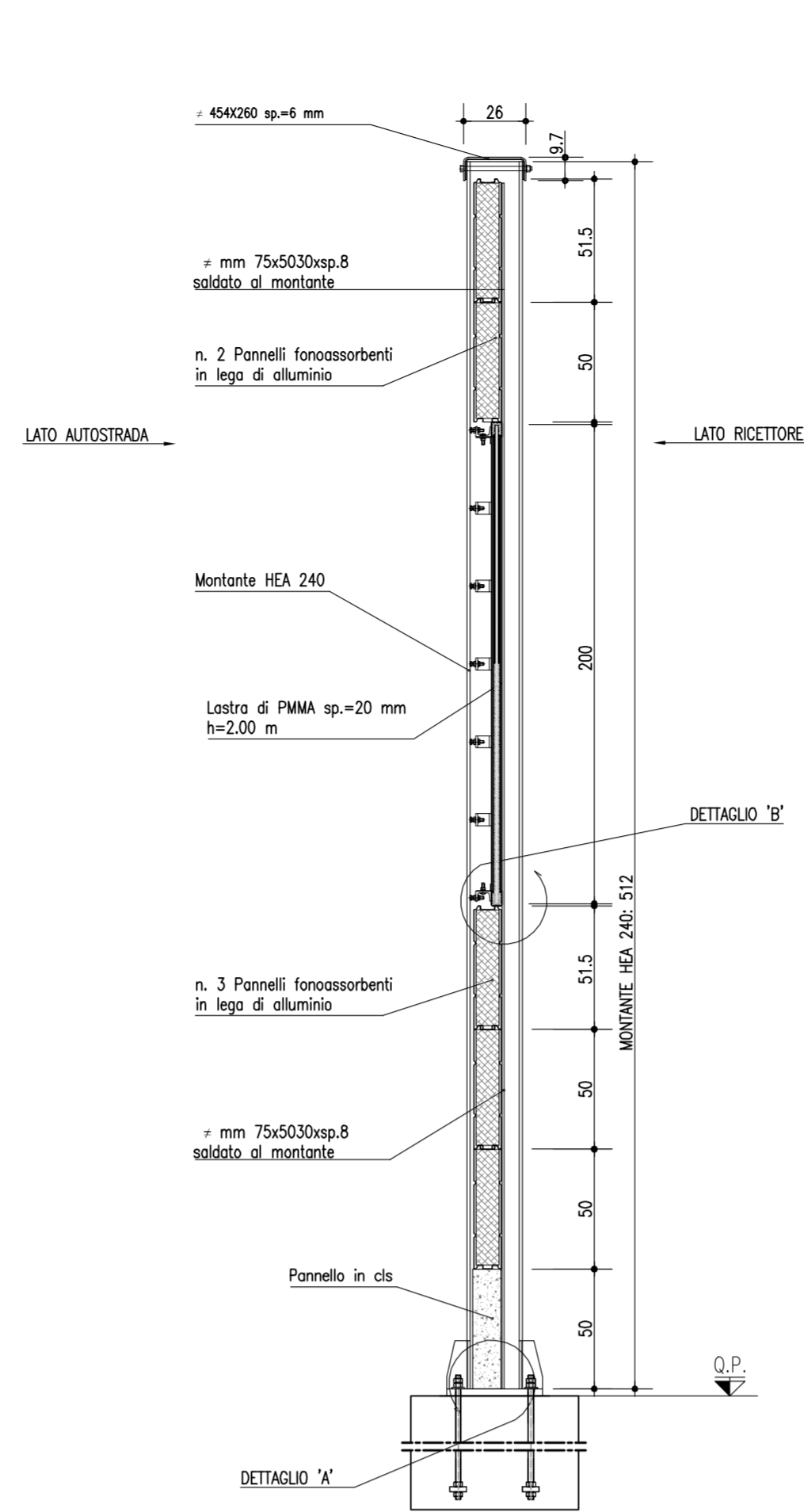
PROSPETTO LATO RICETTORE



SEZIONE B-B

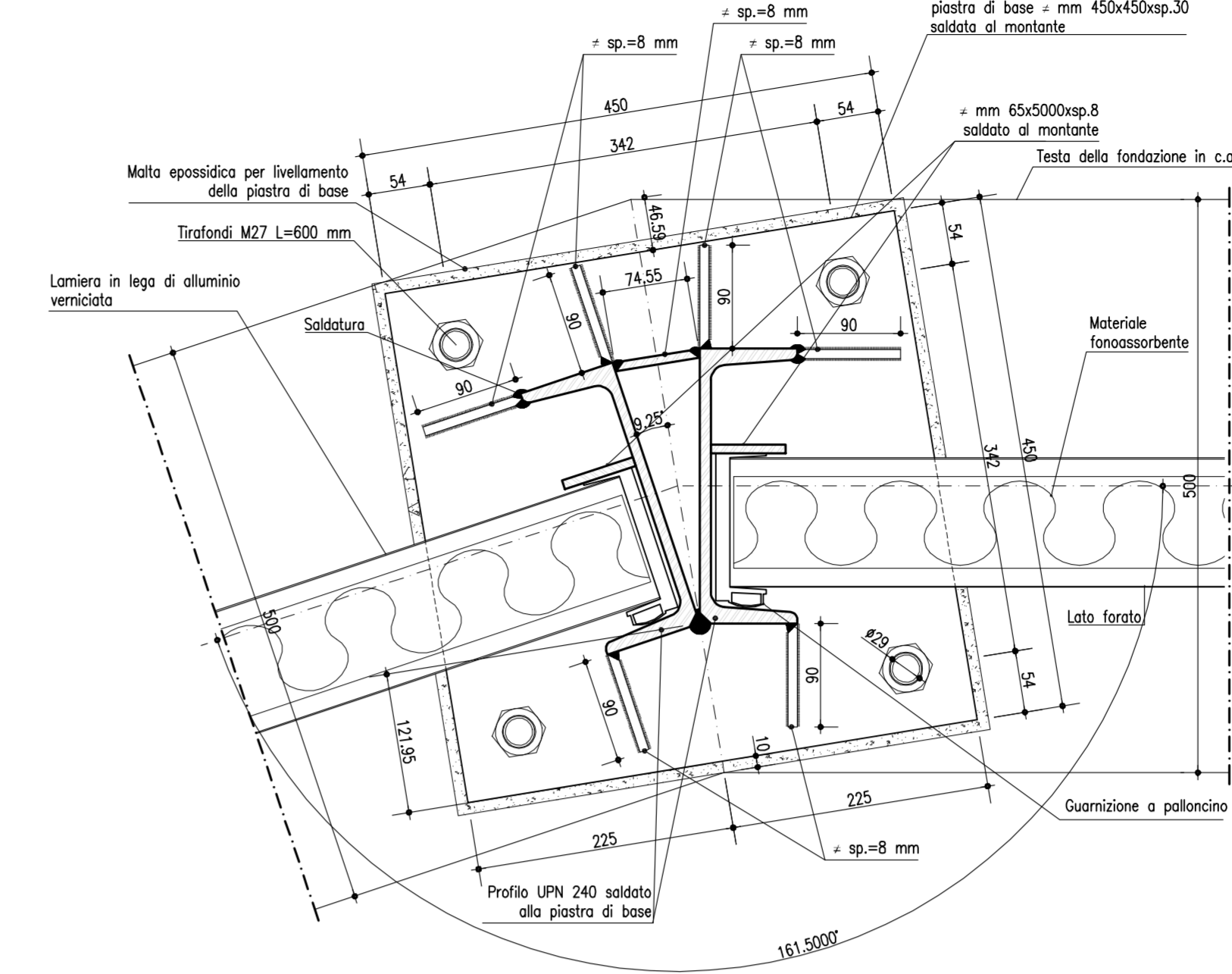


SEZIONE A-A



MONTANTE ANGOLARE "TIPO 3"

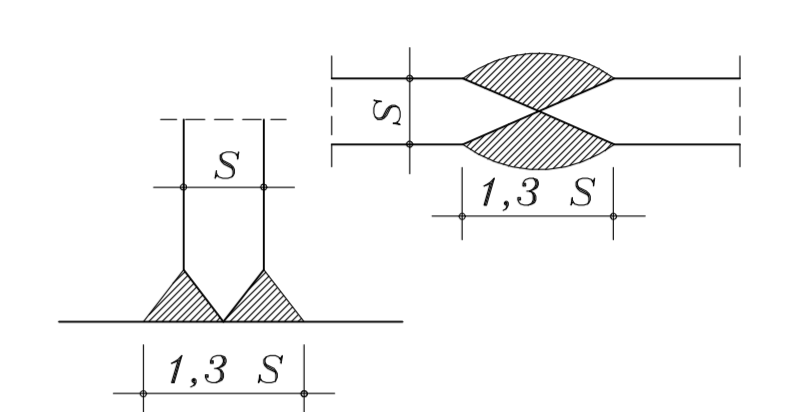
Misure in millimetri Rapp. 1:5



NOTE GENERALI
- TUTTE LE DIMENSIONI SONO ESPRESSE IN MILLIMETRI
- TUTTE LE QUOTE ALTIMETRICHE E LE COORDINATE SONO ESPRESSE IN METRI
- LE QUOTE ESPRESSE SONO DI PROGETTO

MATERIALI E PRESCRIZIONI

- ACCIAIO PER CARPENTERIA METALLICA -
- Acciai per carpenterie metalliche laminati del tipo S355J2G3 rispondenti alle norme UNI EN 10025-1/2;
- Acciai per carpenterie metalliche laminati in forma di profilati cavi del tipo S355J2G3 rispondenti alle norme UNI EN 10210-1 (per i tubi senza saldatura) e UNI EN 10219-1 (per tubi saldati);
- Acciai per accessori metallici del tipo S275J2G3 rispondenti alle norme UNI EN 10025-1/2.
- ACCIAIO PER TIRAFONDI -
- Tirafondi costituiti da barre filettate in acciaio di caratteristiche di resistenza non inferiore alla classe 8.8 secondo UNI EN ISO 898-1:2001 e per quelle dei dadi alle UNI EN 20898-2:1994 (riferimento UNI EN 14399:2005 parti 3 e 4);
- ACCIAIO PER BULLONI -
- Bulloni ad alta resistenza per le unioni acciaio-acciaio - conformi per le caratteristiche dimensionali delle viti alle UNI EN ISO 898-1:2001 e per quelle dei dadi alle UNI EN 20898-2:1994 (riferimento delle viti e dei dadi alla UNI EN 14399:2005 parti 3 e 4) appartenenti alla classe 8.8 e 8 della UNI EN ISO 898-1:2001.
- ZINCATURA -
- Zinatura a caldo secondo la norma UNI 5744.
- SALDATURE -
- Saldature manuali effettuate ad arco con elettrodi codificati secondo la norma UNI EN ISO 4063:2001;
- Nei giunti di testa od a "T" (tutti a completa penetrazione) le lamiere dovranno essere preventivamente sagomate all'uso e, dovrà essere previsto un graduale allargamento della saldatura la cui lunghezza dovrà essere pari ad 1,3 volte lo spessore "S" della lamiera su cui viene ad intarsi (vedi schema seguente).

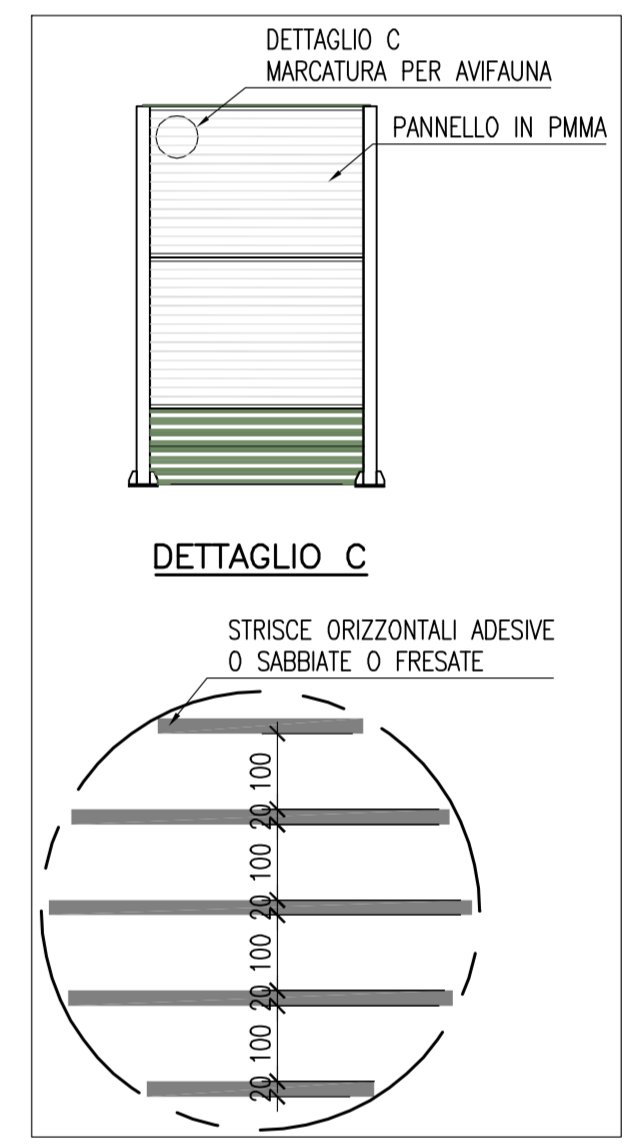
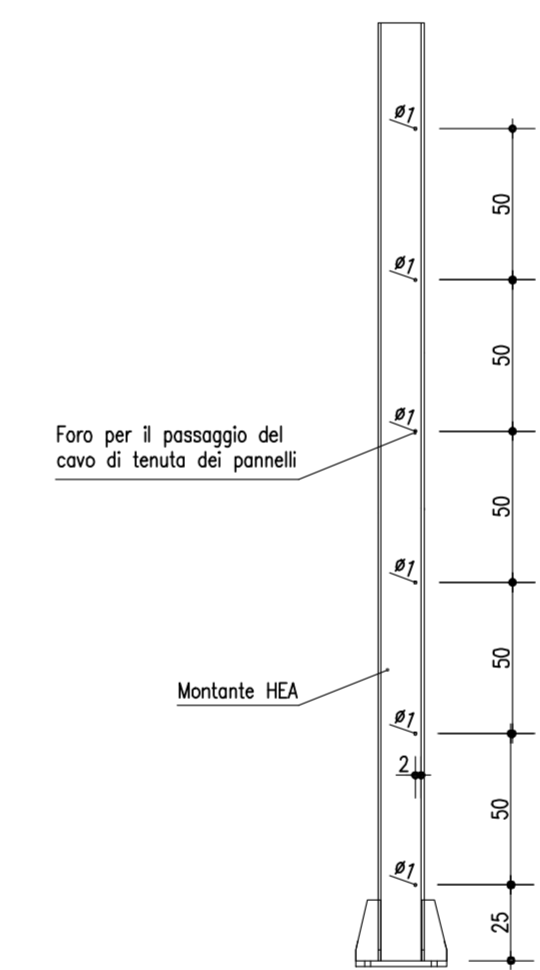


COLORAZIONI BARRIERA	
PMMA	PROSP. GREEN
PANNELLI VERTICALI	RAL 6019 40x60cm
	RAL 2012 20x60cm
	RAL 6011 20x60cm
MONTANTI	RAL 6020

SISTEMA DI TENUTA DEI PANNELLI

Misure in centimetri Rapp. 1:25

VISTA LATERALE

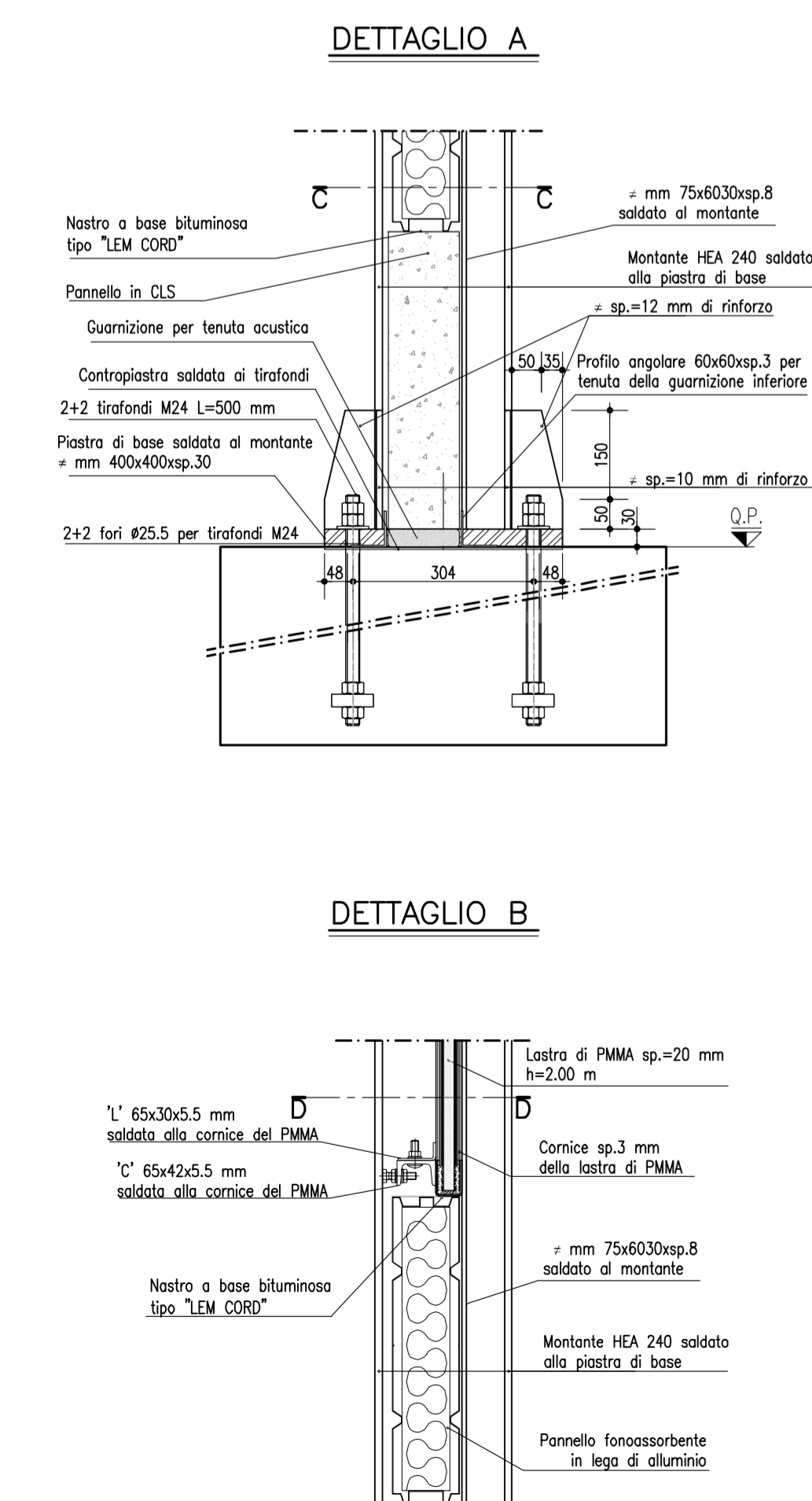


PARTICOLARI COSTRUTTIVI

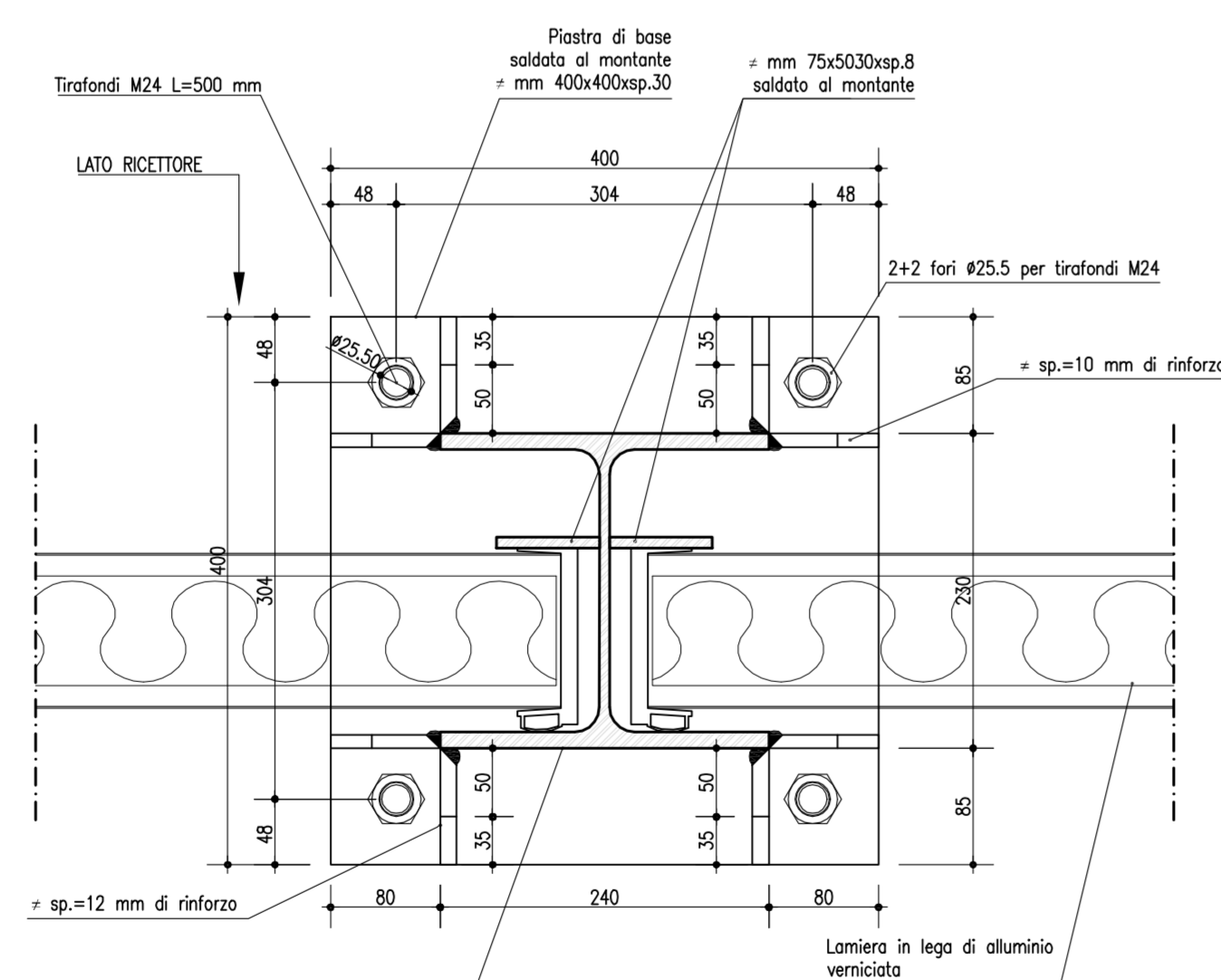
Rapp. 1:5

PARTICOLARI COSTRUTTIVI

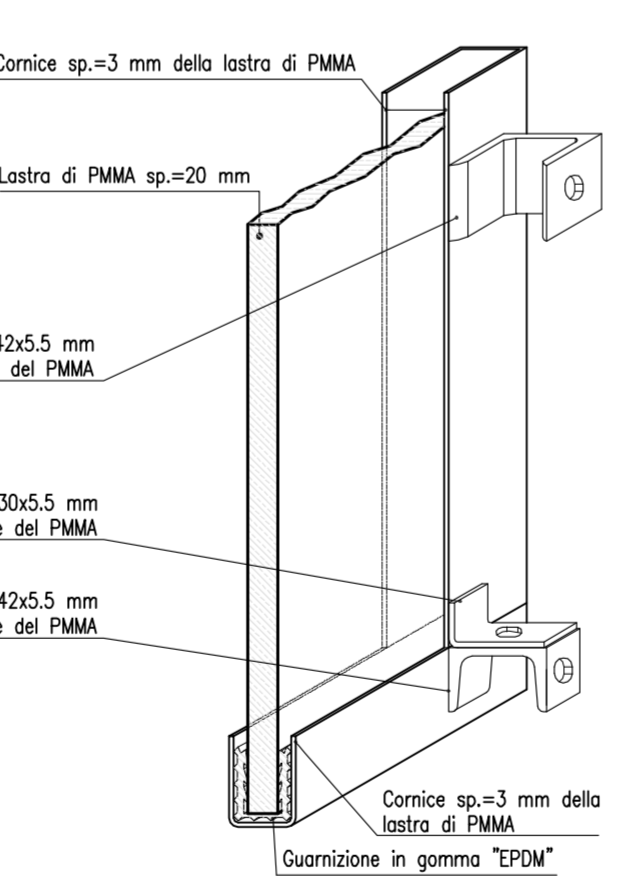
Rapp. 1:10



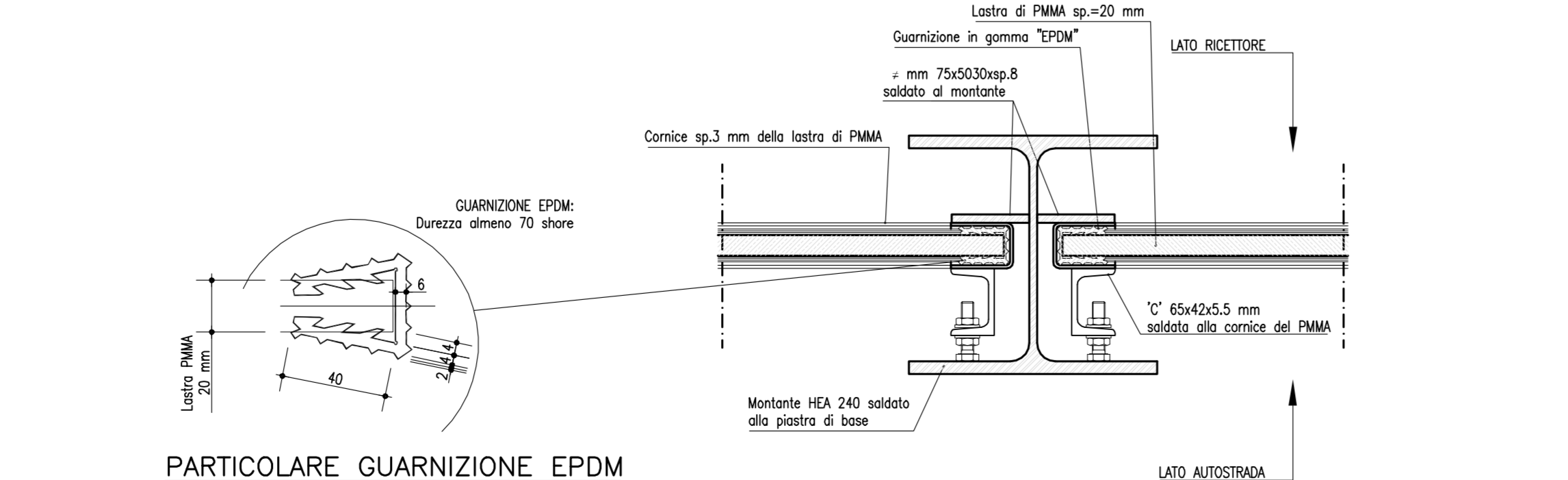
SEZIONE C-C



ELEMENTO PORTA-PMMA

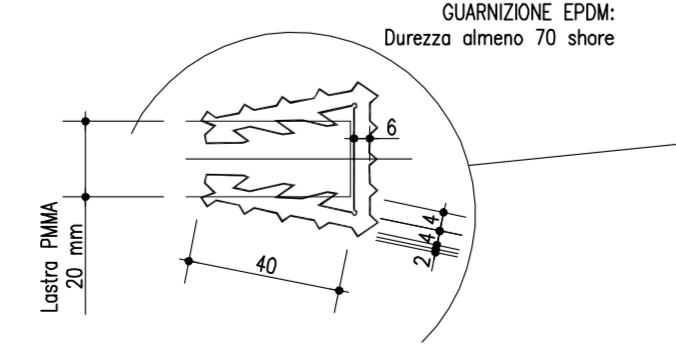


SEZIONE D-D

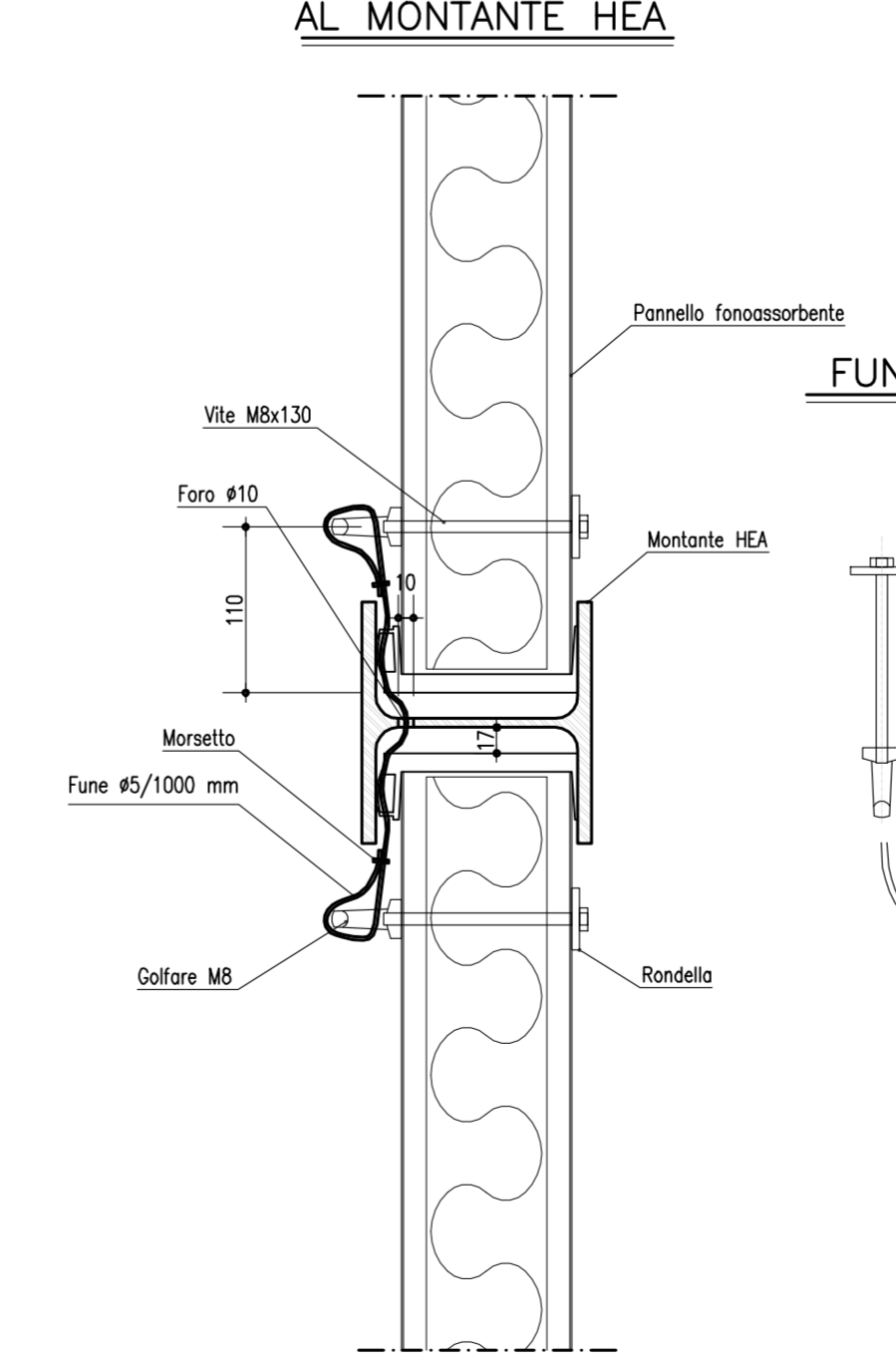


PARTICOLARE GUARNIZIONE EPDM

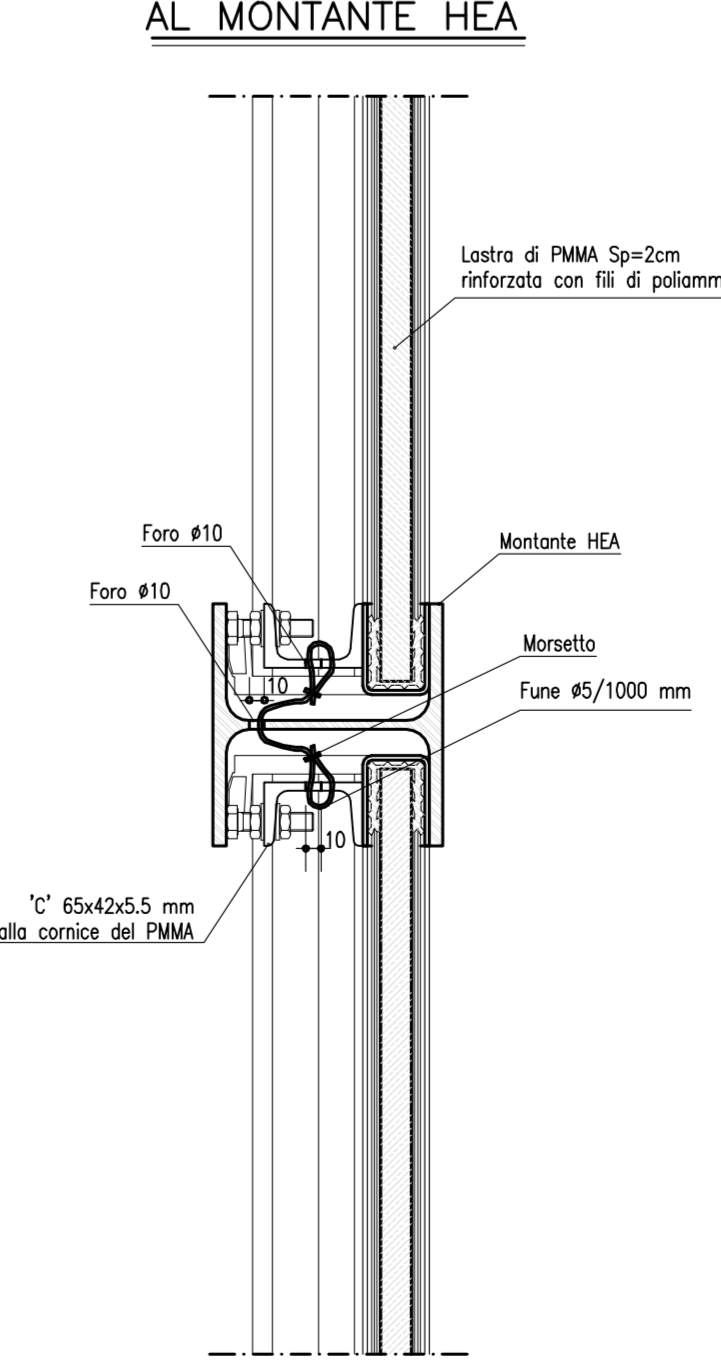
Rapp. 1:2



SEZIONE ORIZZONTALE AGGANCIO DEL PANNELLO FONDOASSORBENTE AL MONTANTE HEA



SEZIONE ORIZZONTALE AGGANCIO DEL PANNELLO IN PMMA AL MONTANTE HEA



Società Autostrada Tirrenica p.A.
GRUPPO AUTOSTRADE PER ITALIA S.p.A.

AUTOSTRADA (A12) : ROSIGNANO - CIVITAVECCHIA
LOTTO 5A
TRATTO: ANSEDONIA - PESCIA ROMANA
PROGETTO DEFINITIVO
INFRASTRUTTURA STRATEGICA DI PREMINENTE INTERESSE NAZIONALE LE CUI PROCEDURE DI APPROVAZIONE SONO REGOLATE DALL' ART. 161 DEL D.LGS. 163/2006

AU-CORPO AUTOSTRADALE
OPERE COMPLEMENTARI-BARRIERE ACUSTICHE
BARRIERA ANTIRUMORE H=5.00m
PROSPETTO, SEZIONI E PARTICOLARI COSTRUTTIVI

IL RESPONSABILE PROGETTAZIONE SPECIALISTICA Ing. Ferruccio Buccio Ord. Paga. Genova N. 6940 RESPONSABILE LAVORO MANUSCRIPTA		IL RESPONSABILE INTERFAZIONE PRESSIONI SPECIALISTICHE Ing. Alessandro Belli Ord. Paga. Milano N. 16492 COORDINATORE GENERALE INFRASTRUTTURE		IL DIRETTORE TECNICO Ing. Maurizio Tomasi Ord. Paga. Milano N. 16492 RESPONSABILE DIREZIONE INFRASTRUTTURE	
REVISIONI ELABORATE DATA: FEBBRAIO 2011 P. / S. / C. / D.	DIRETTORE Ing. Ferruccio Buccio Ord. Paga. Genova N. 6940	FILE Ing. Alessandro Belli Ord. Paga. Milano N. 16492	DATA FEBBRAIO 2011	REVISIONE P. / S. / C. / D.	SCALE VARIE
spca ingegneria europea		COORDINATORE GENERALE INFRASTRUTTURE Ing. Ferruccio Buccio O. I. Genova N. 4940		COORDINATORE OPERATIVO DI PROGETTO Ing. Gianfranco Bressanini Ord. Paga. Roma N. 13710	