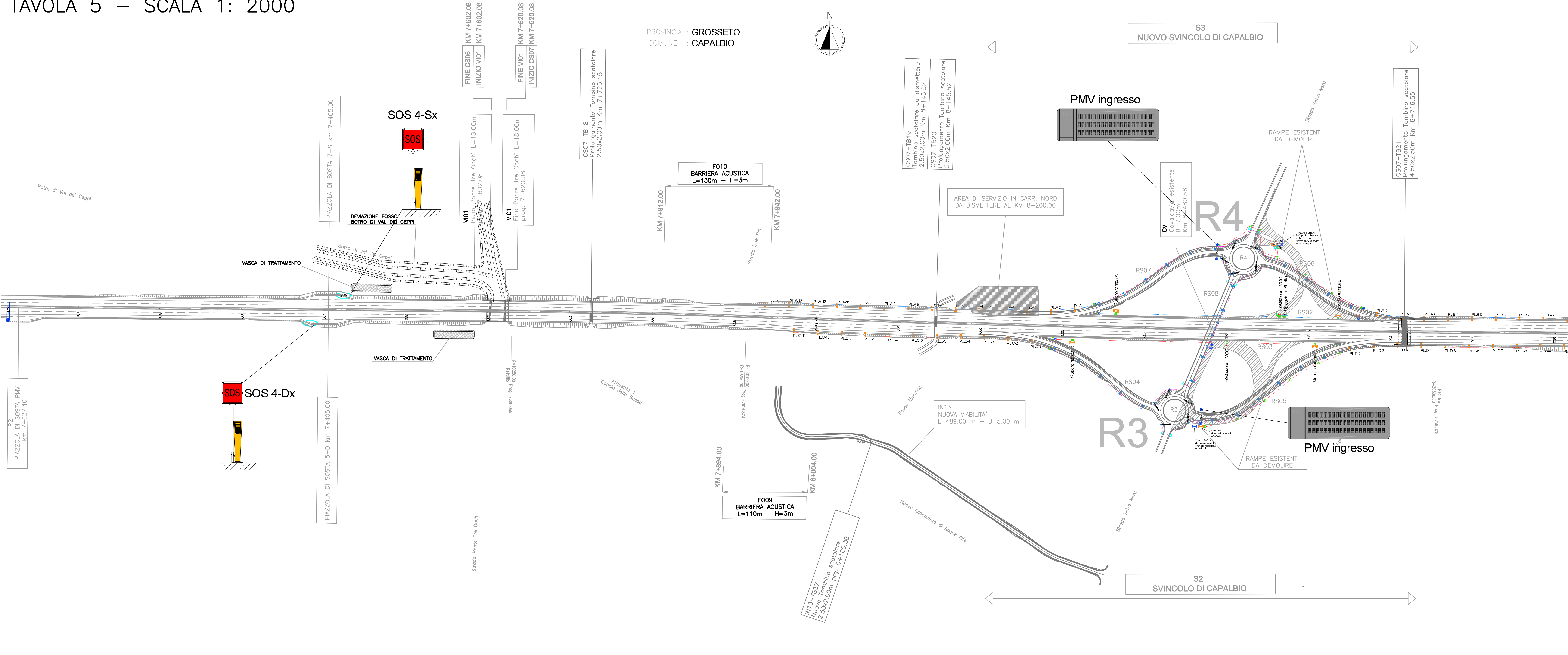


TAVOLA 5 – SCALA 1: 2000



QUADRO DI UNIONE

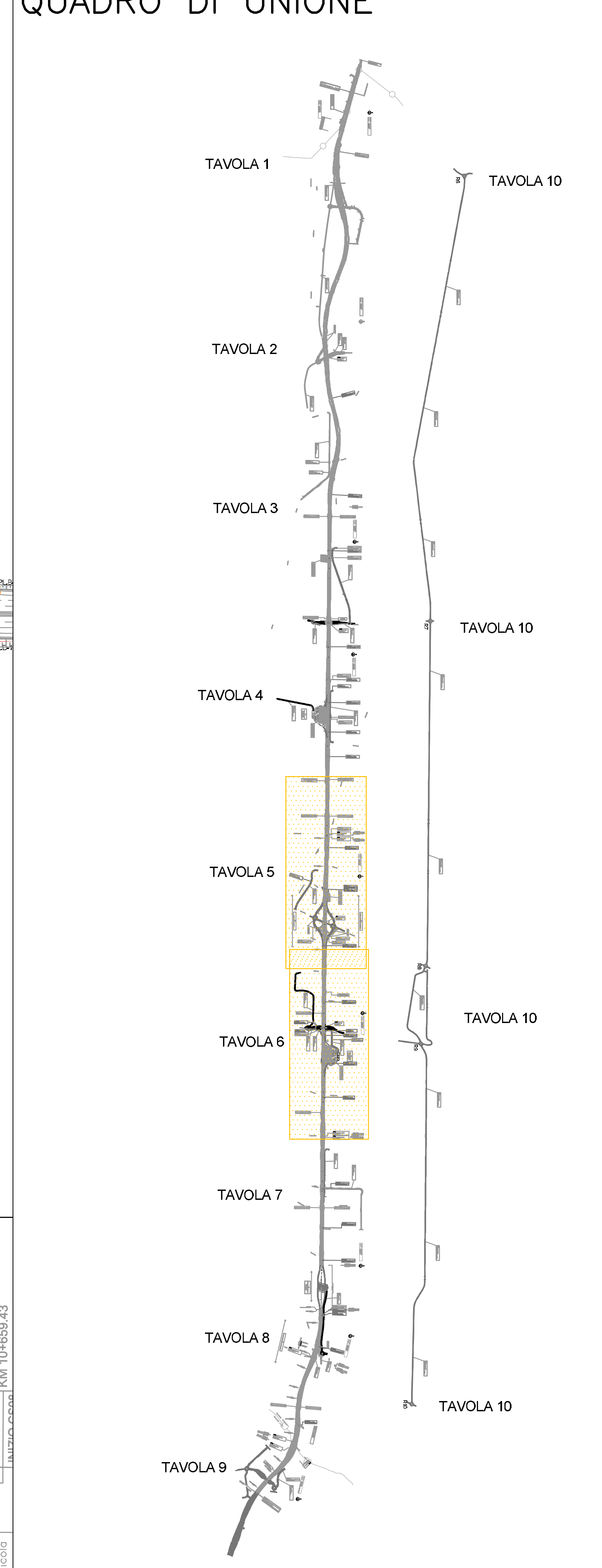
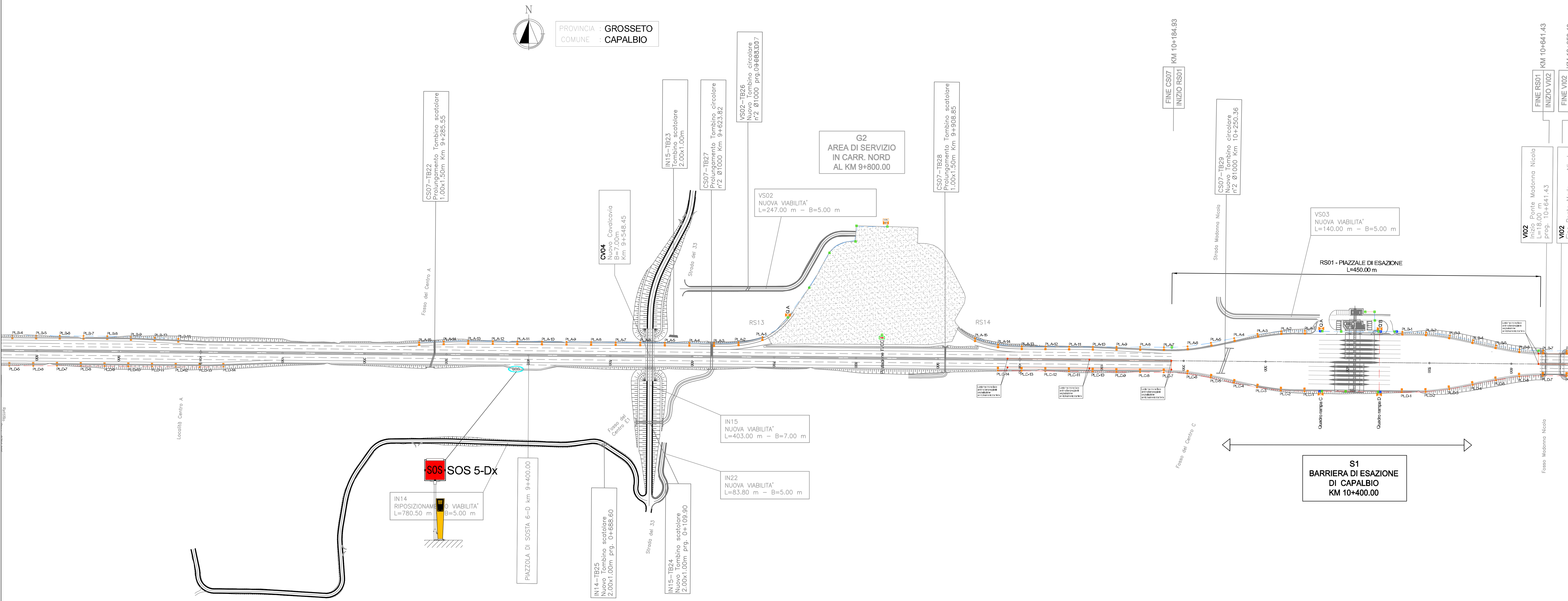


TAVOLA 6 – SCALA 1: 2000



**SAT** Società Autostrada Tirrenica p.a.  
GRUPPO AUTOSTRADE PER L'ITALIA S.p.a.

**AUTOSTRADA (A12) : ROSIGNANO – CIVITAVECCHIA**  
LOTTO 5A  
TRATTO: ANEDONIA – PESCIA ROMANA  
PROGETTO DEFINITIVO  
INFRASTRUTTURA STRATEGICA DI PREMINENTE INTERESSE NAZIONALE LE CUI PROCEDURE DI APPROVAZIONE SONO REGOLATE DALL' ART. 161 DEL D.LGS. 163/2006

**AU – CORPO AUTOSTRADALE**  
**IMPIANTI ELETTROMECCANICI**  
**PLANIMETRIA DI INQUADRAMENTO**  
**IMPIANTI DI PIATTAFORMA**  
**TAVOLA 5 – TAVOLA 6**

<b>IL RESPONSABILE PROGETTAZIONE SPECIALISTICA</b> Ing. Luigi Schiavetta Ord. Ingg. Pavia N. 1272 RESPONSABILE UFFICIO MAP		<b>IL RESPONSABILE INTERAZIONE PRESSIONI SPECIALISTICHE</b> Ing. Massimo Torrali Ord. Ingg. Milano N. 16462 RESPONSABILE DIREZIONE SVILUPPO INFRASTRUTTURE		<b>IL DIRETTORE TECNICO</b> Ing. Maurizio Torrali Ord. Ingg. Milano N. 16462	
DIRETTORE ELABORAZIONE codice contratto 12121403	FILE A. progettato MP 012	DATA FEBBRAIO 2011	REVISIONE n. _____ data _____		
<b>spca</b> ingegneria europea		COORDINATORE GENERALE UFFICIO MAP Ing. Luigi Schiavetta Ord. Ingg. Pavia N. 1272			
RESPONSABILE DI COMANDA Ing. Gianluigi Braccioni Ord. Ingg. Roma N. 13710		VISTO DEL COMMITENTE <b>SAT</b>		VISTO DEL CONCESSIONARIO	