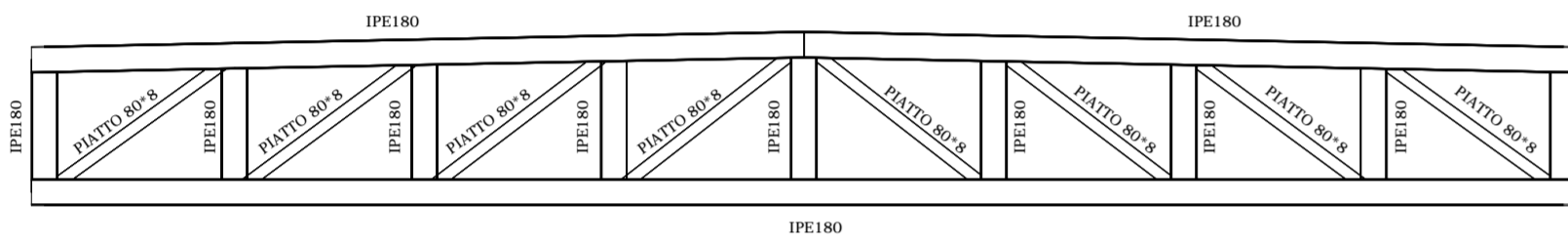
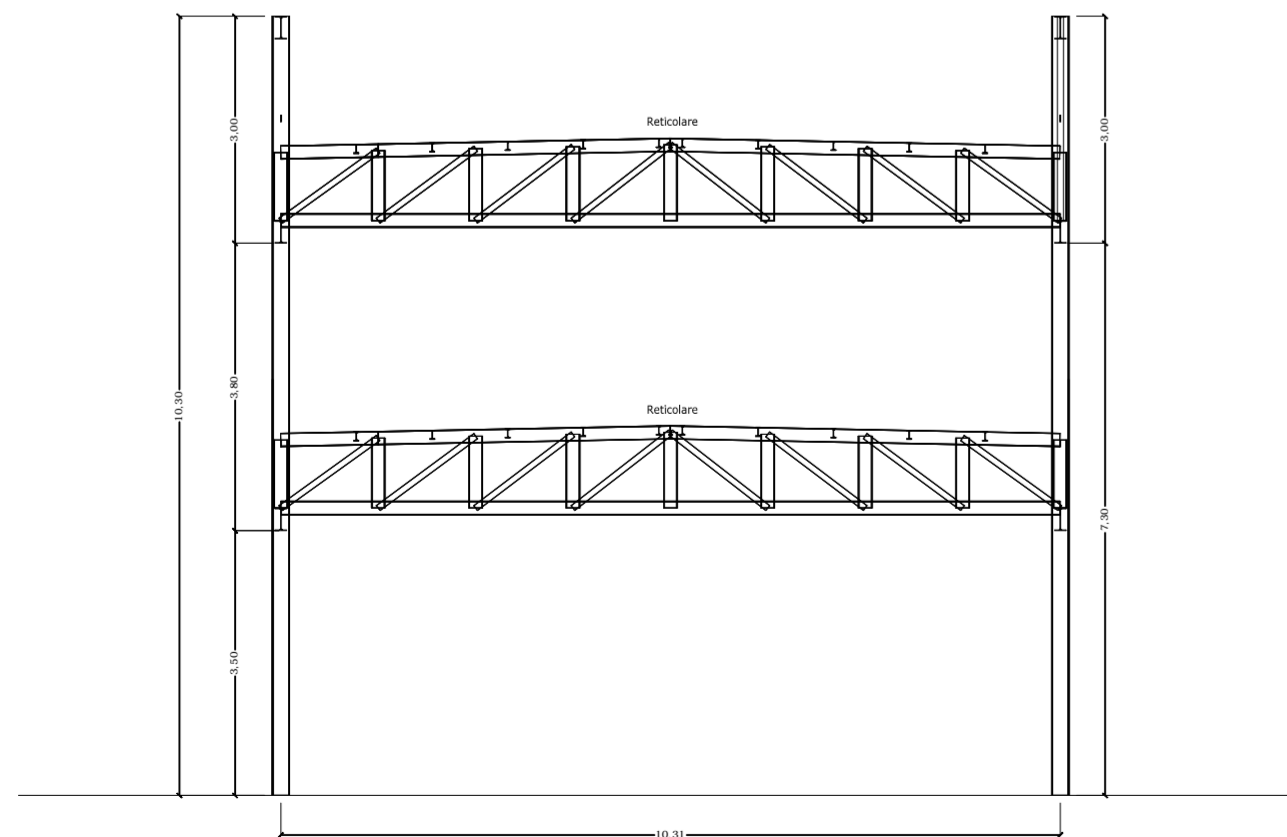


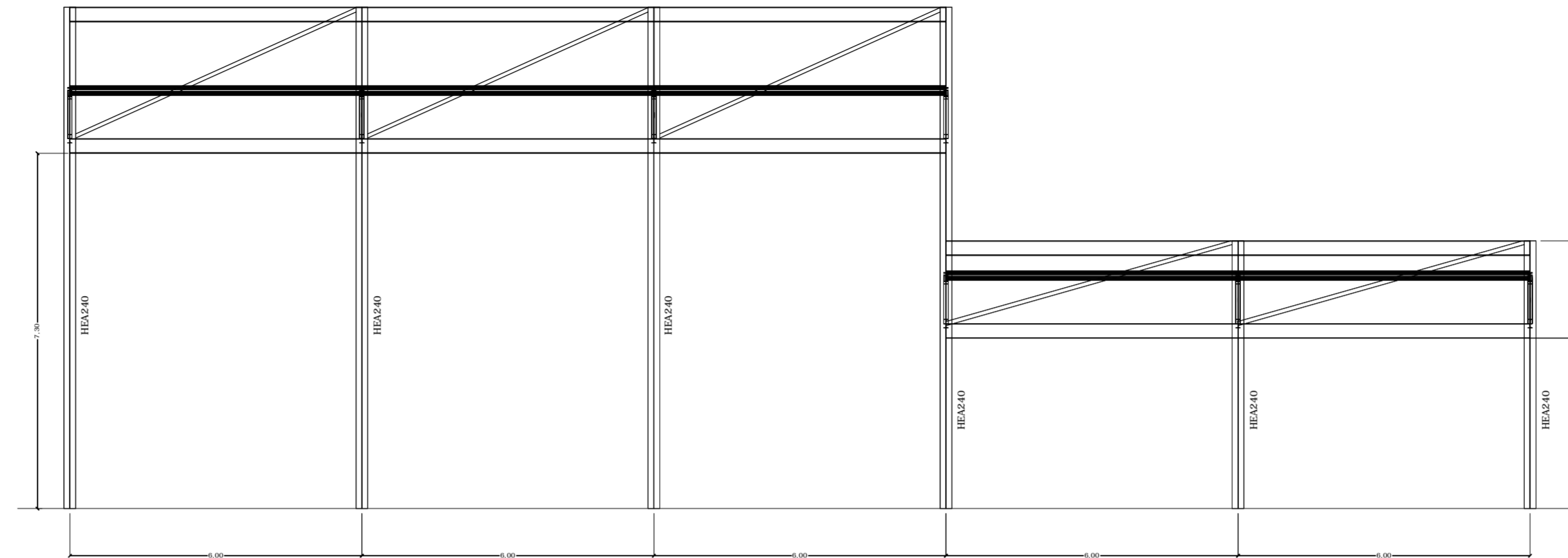
RETICOLARE IN ACCIAIO
SCALA 1:50



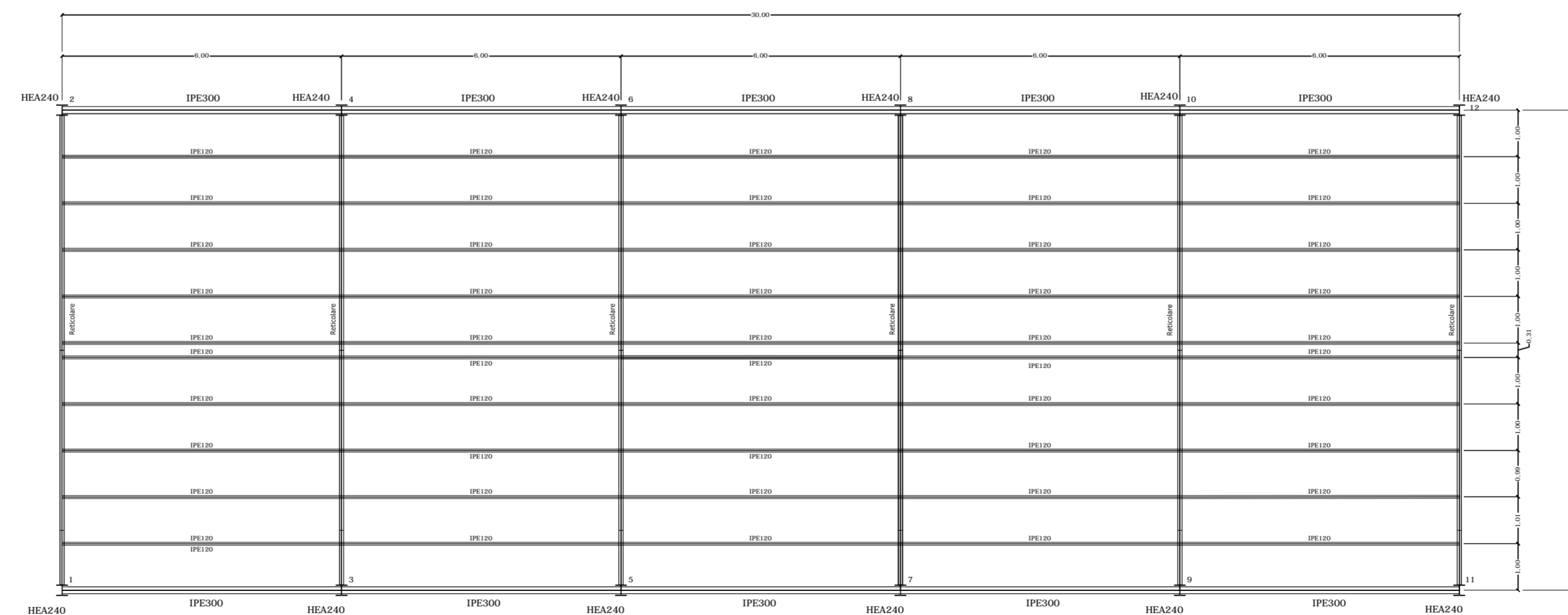
SEZIONE LATERALE
SCALA 1:100



SEZIONE FRONTALE
SCALA 1:100



CARPENTERIA COPERTURA
SCALA 1:100



ISGAS ENERGIT MULTIUTILITIES S.p.A.

Sede Legale Via Italia n° 167 - 09100 Cagliari
L'Amministratore Delegato: Dott. Giuseppe Deroma

**TERMINAL GNL NEL PORTO CANALE DI CAGLIARI
PROGETTO AUTORIZZATIVO**

**TERMINAL GNL NEL PORTO CANALE DI CAGLIARI
PROGETTO AUTORIZZATIVO**



Progettazione

Società di ingegneria incaricata per la progettazione Progettista e responsabile per l'integrazione fra le varie prestazioni specialistiche



COSIN S.r.l.
SOCIETÀ DI INGEGNERIA UNIPERSONALE
09134 CAGLIARI - VIA SAN TOMMASO D'AGUINO 18
Tel e fax +39 070 2346768
info@cosinr.it
P.IVA 03043130925

Ing. Giuseppe Delitala
ORDINE INGEGNERI
PROVINCIA DI CAGLIARI
N. 4255 Dott. Ing. Giuseppe DELITALA

Gruppo di lavoro COSIN S.r.l.

Geologia e geotecnica
Geol. Alberto Gorini
Opere Civili
Ing. Nicola Marras
Studio di impatto ambientale
Ing. Emanuela Corona
Fotosimulazioni
Arch. Daniele Nurra
Archeologia
Archeol. Anna Luisa Sanna

Consulenze specialistiche:

Rapporto preliminare di sicurezza
Società ICARO S.r.l.
Opere antincendio
Ing. Fortunato Gangemi
Opere Marittime
Ing. Giovanni Spissu
Opere Strutturali
Ing. Francesco Fiori
Studio di impatto Acustico
Ing. Antonio Dedoni

**STRUTTURE ACCIAIO COPERTURA OFFICINA
3 - PLANIMETRIE DI PROGETTO TERMINAL GNL**

NOME FILE D_03_PL_22_STR_R00				SCALA	
CODICE ELAB. D03PL22STRR00 REV. A				VARIE	
A	PRIMA EMISSIONE	Maggio 2017	Corona	Delitala	Delitala
REV.	DESCRIZIONE	DATA	REDATTO	VERIFICATO	APPROVATO