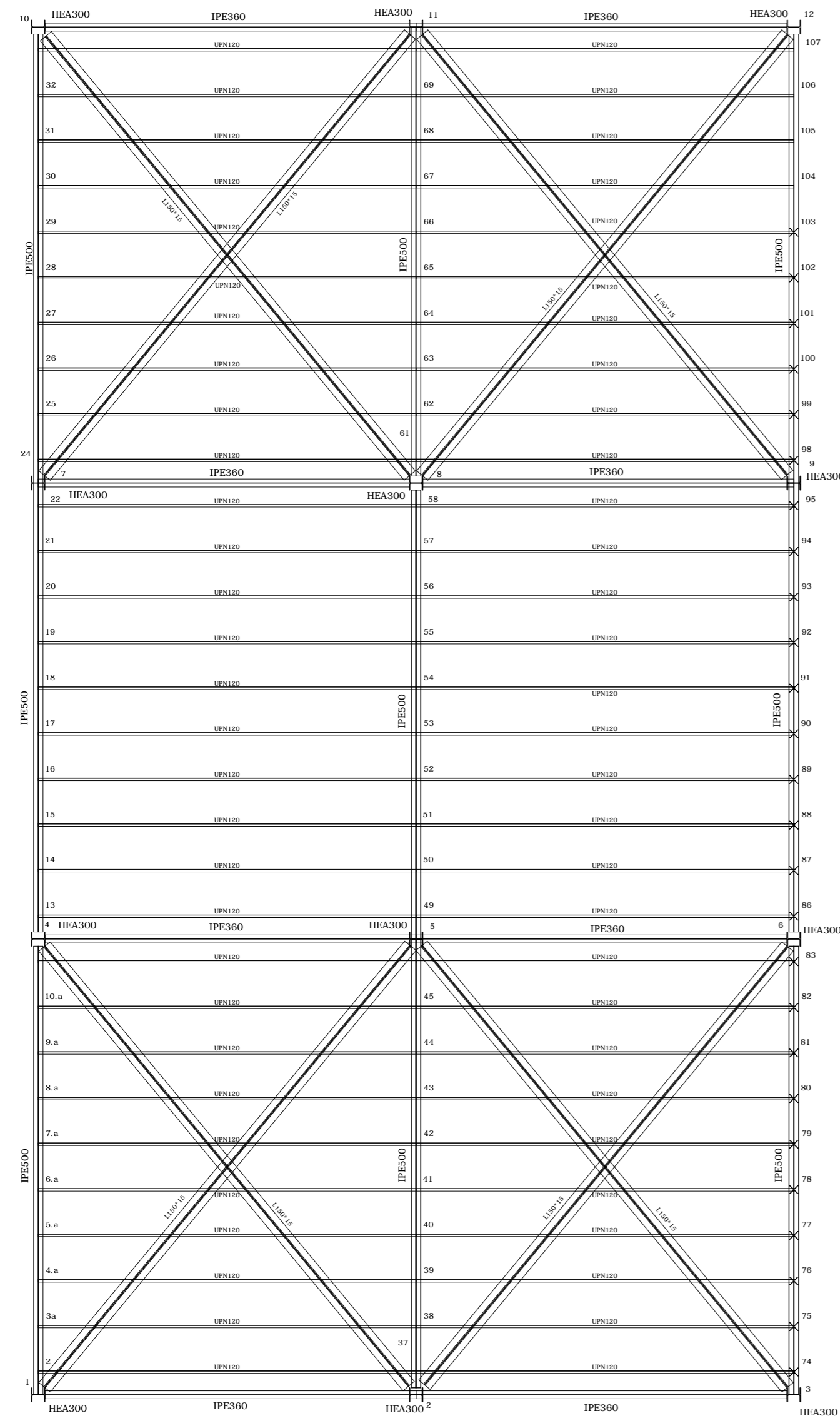
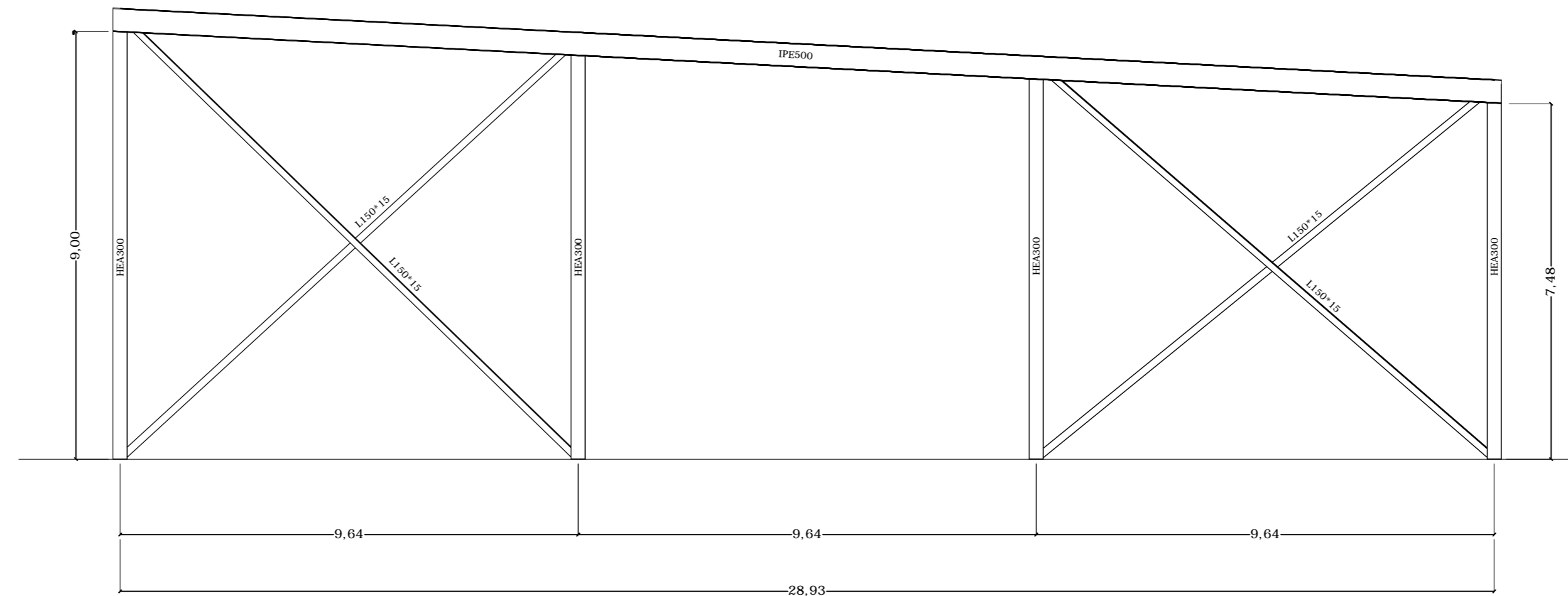


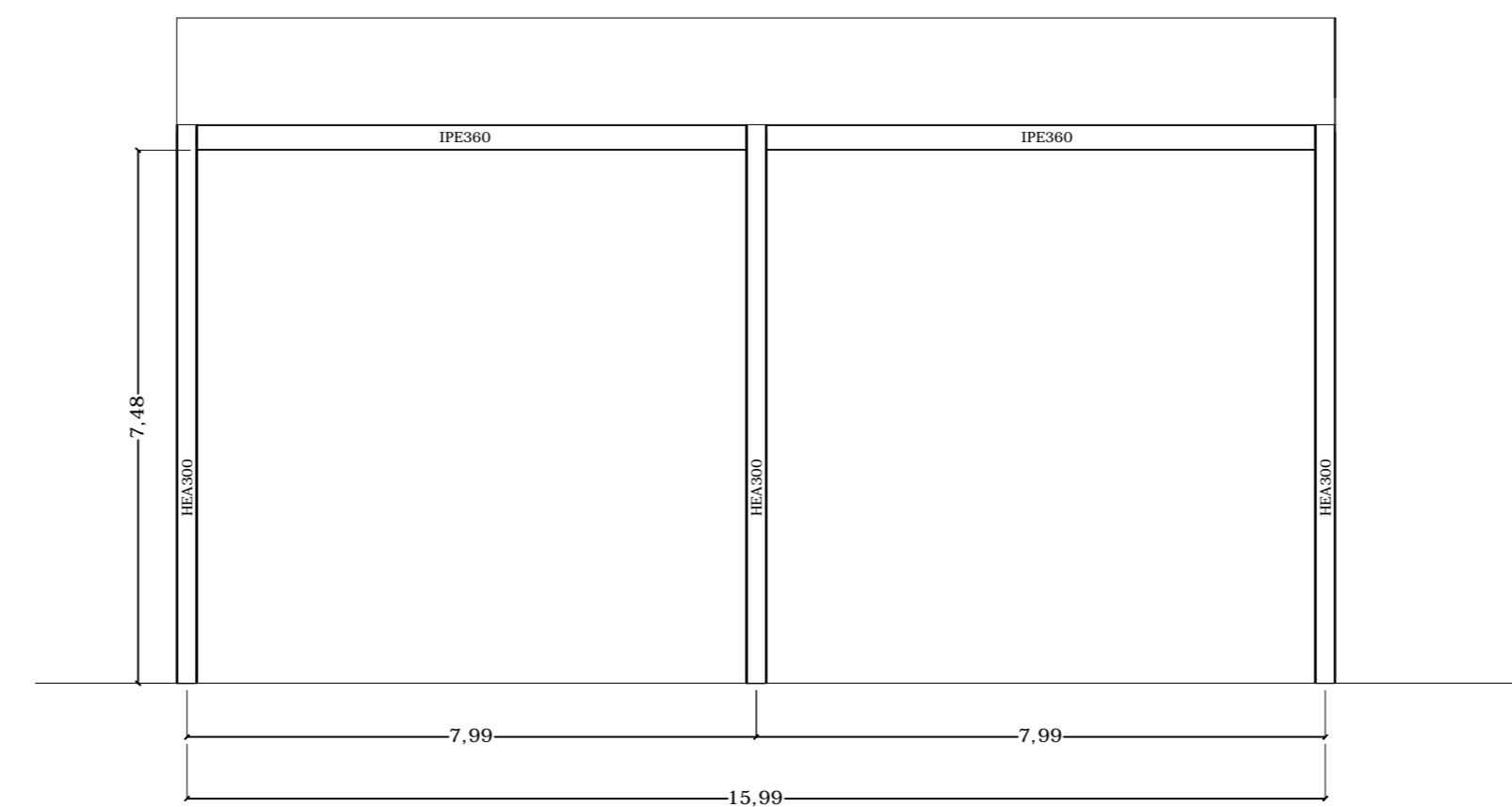
CARPENTERIA COPERTURA
SCALA 1:100



SEZIONE LATERALE
SCALA 1:100



SEZIONE FRONTALE
SCALA 1:100



ISGAS ENERGIT MULTIUTILITIES S.p.A.

Sede Legale Via Italia n° 167 - 09100 Cagliari
L'Amministratore Delegato: Dott. Giuseppe Deroma

**TERMINAL GNL NEL PORTO CANALE DI CAGLIARI
PROGETTO AUTORIZZATIVO**



**TERMINAL GNL NEL PORTO CANALE DI CAGLIARI
PROGETTO AUTORIZZATIVO**

Progettazione

Società di ingegneria incaricata per la progettazione Progettista e responsabile per l'integrazione fra le varie prestazioni specialistiche



COSIN S.r.l.
SOCIETÀ DI INGEGNERIA UNIPERSONALE
09134 CAGLIARI - VIA SAN TOMMASO D'AQUINO 18
Tel e fax +39 070 2346768
info@cosinsrl.it
P.IVA 03043130925

Ing. Giuseppe Delitala

ORDINE INGEGNERI
PROVINCIA DI CAGLIARI
N. 4255 Dott. Ing. Giuseppe DELITALA

Gruppo di lavoro COSIN S.r.l.

- Geologia e geotecnica**
Geol. Alberto Gorini
- Opere Civili**
Ing. Nicola Marras
- Studio di impatto ambientale**
Ing. Emanuela Corona
- Fotosimulazioni**
Arch. Daniele Nurra
- Archeologia**
Archeol. Anna Luisa Sanna

Consulenze specialistiche:

- Rapporto preliminare di sicurezza**
Società ICARO S.r.l.
- Opere antincendio**
Ing. Fortunato Gangemi
- Opere Marittime**
Ing. Giovanni Spissu
- Opere Strutturali**
Ing. Francesco Fiori
- Studio di impatto Acustico**
Ing. Antonio Dedoni

**STRUTTURE ACCIAIO COPERTURA BAIE DI CARICO
3 - PLANIMETRIE DI PROGETTO TERMINAL GNL**

NOME FILE D_03_PL_26_STR_R00		SCALA	
CODICE ELAB. D03PL26STRR00 REV. A		VARIE	
A	PRIMA EMISSIONE	Maggio 2017	Fiori Delitala Delitala
REV.	DESCRIZIONE	DATA	REDATTO VERIFICATO APPROVATO