

TAVOLA 7 – SCALA 1: 2000

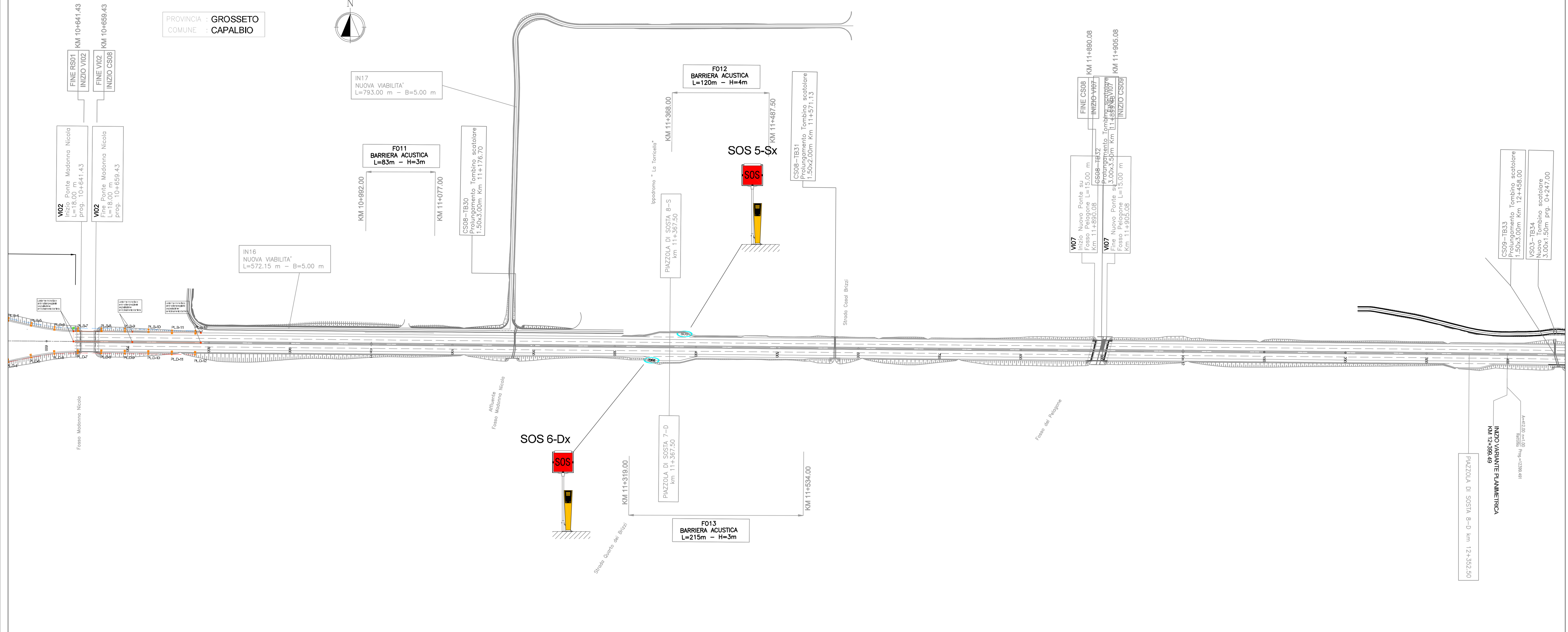
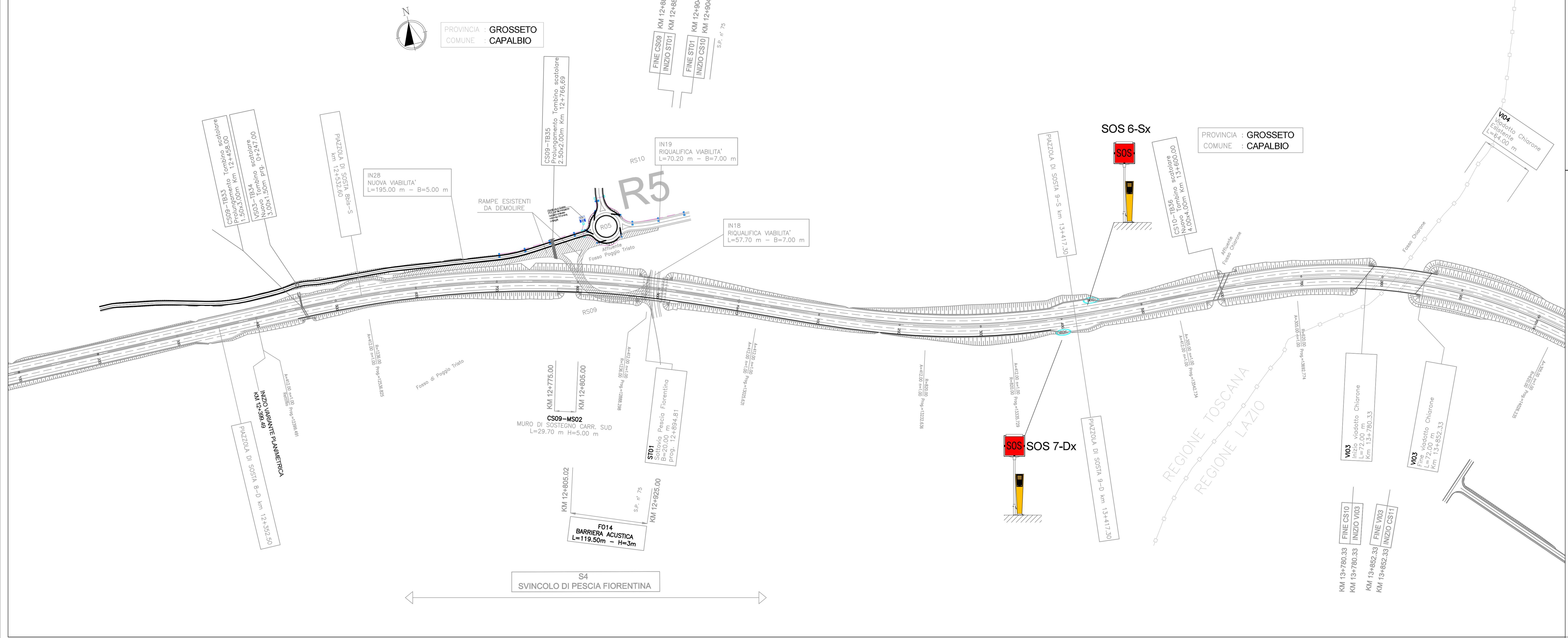
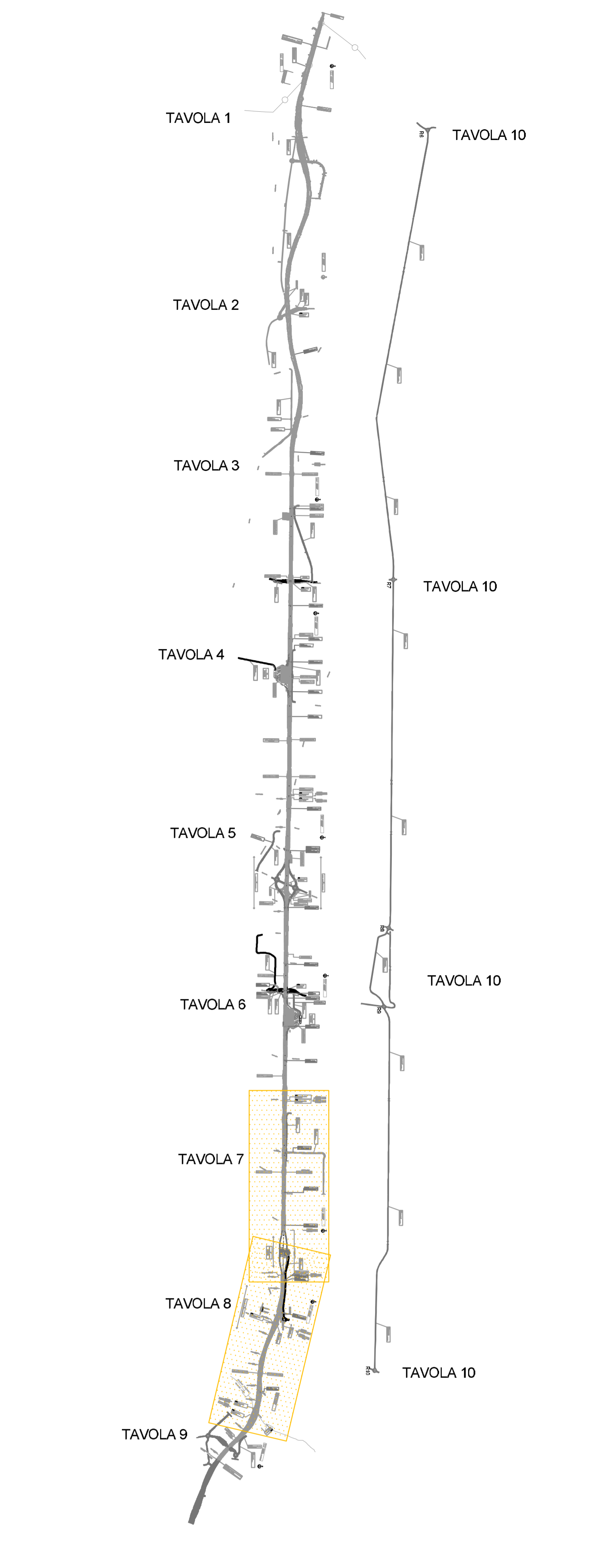


TAVOLA 8 – SCALA 1: 2000



QUADRO DI UNIONE



SAT Società Autostrada Tirrenica p.A.
GRUPPO AUTOSTRADE PER L'ITALIA S.p.A.

AUTOSTRADA (A12) : ROSIGNANO – CIVITAVECCHIA
LOTTO 5A
TRATTO: ANEDONIA – PESCIA ROMANA
PROGETTO DEFINITIVO
INFRASTRUTTURA STRATEGICA DI PREMINENTE INTERESSE NAZIONALE LE CUI PROCEDURE DI APPROVAZIONE SONO REGOLATE DALL' ART. 161 DEL D.LGS. 163/2006

AU – CORPO AUTOSTRADALE
IMPIANTI ELETTROMECCANICI
PLANIMETRIA DI INQUADRAMENTO
IMPIANTI DI PIATTAFORMA
TAVOLA 7 – TAVOLA 8

IL RESPONSABILE PROGETTAZIONE Ing. Luigi Schiavetta Ord. Pogg. Pavia N. 1272 RESPONSABILE UFFICIO MAP		IL RESPONSABILE INTERAZIONE Ing. Massimo Rossi Ord. Pogg. Pavia N. 1272 COORDINATORE GENERALE UPS		IL DIRETTORE TECNICO Ing. Maurizio Tormali Ord. Pogg. Pavia N. 1272 RESPONSABILE DIREZIONE SVILUPPO INFRASTRUTTURE	
ELABORATO 12/12/14/03	DATA FEBBRAIO 2011	REVISIONE 01			
spca ingegneria europea		COORDINATORE GENERALE UPS Ing. Luigi Schiavetta Ord. Ingg. Pogg. Pavia N. 1272			
RESPONSABILE DI CONSEGNA Ing. Gianluigi Brancaccio Ord. Ingg. Roma N. 13710		VISTO DEL COMMITTENTE SAT		VISTO DEL CONCESSIONARIO	