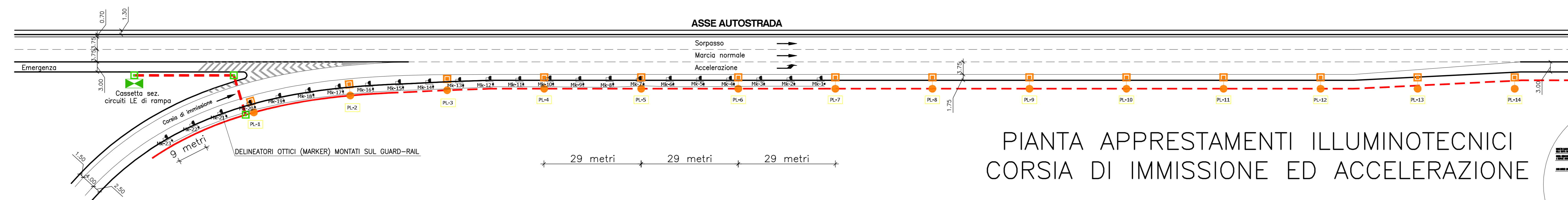
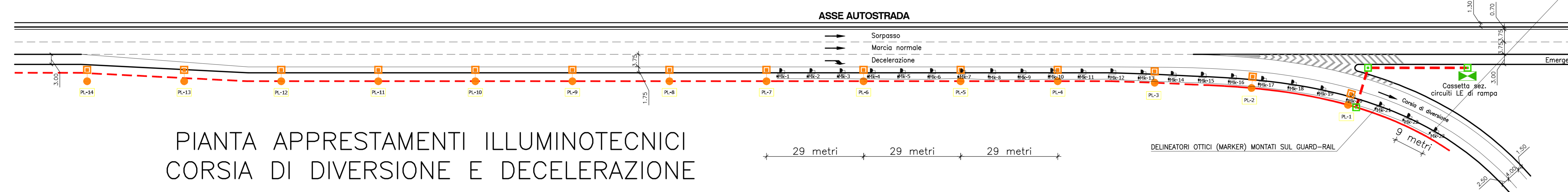
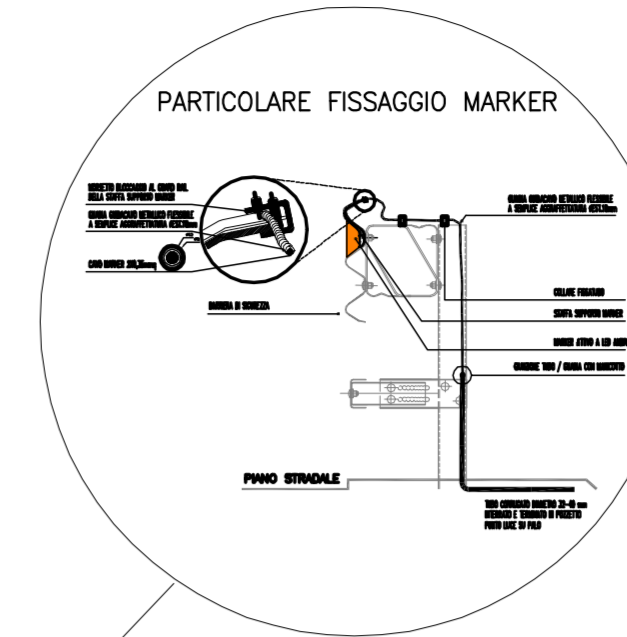


# TIPOLOGICO ILLUMINAZIONE RAMPE CON 14 APPARECCHI TESTAPALO H=8,5m F.T. DEL TIPO A LED DA 180W

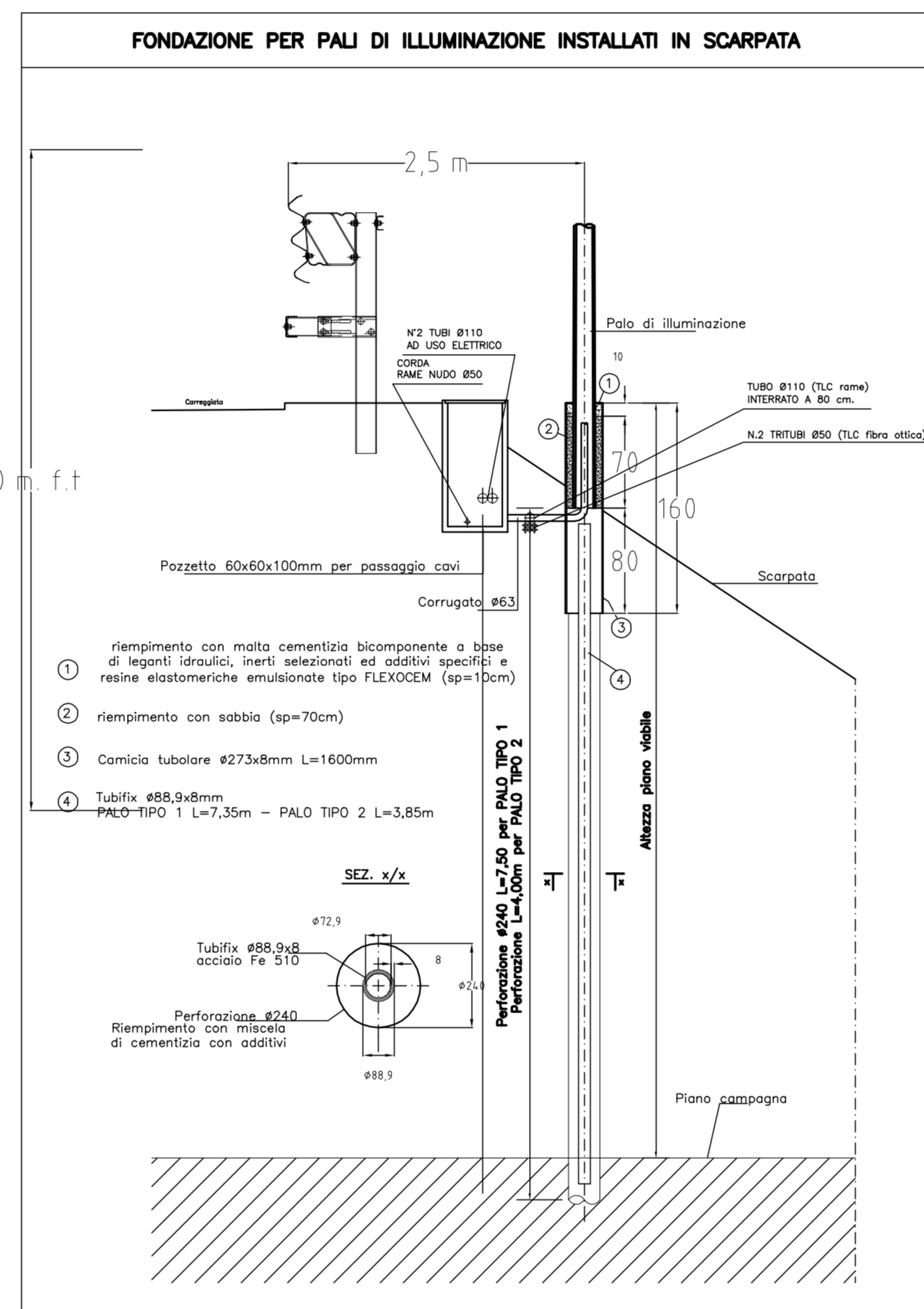
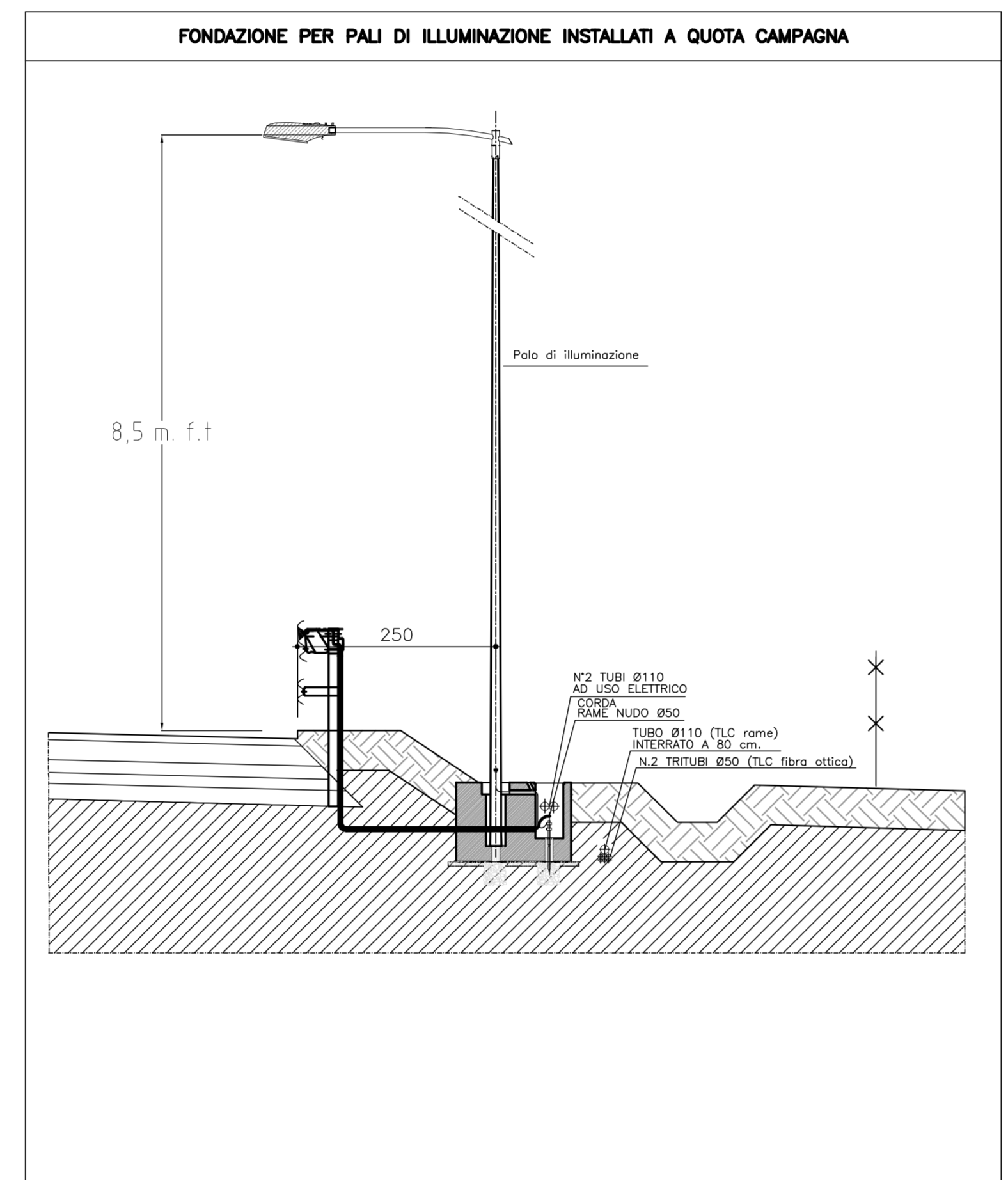
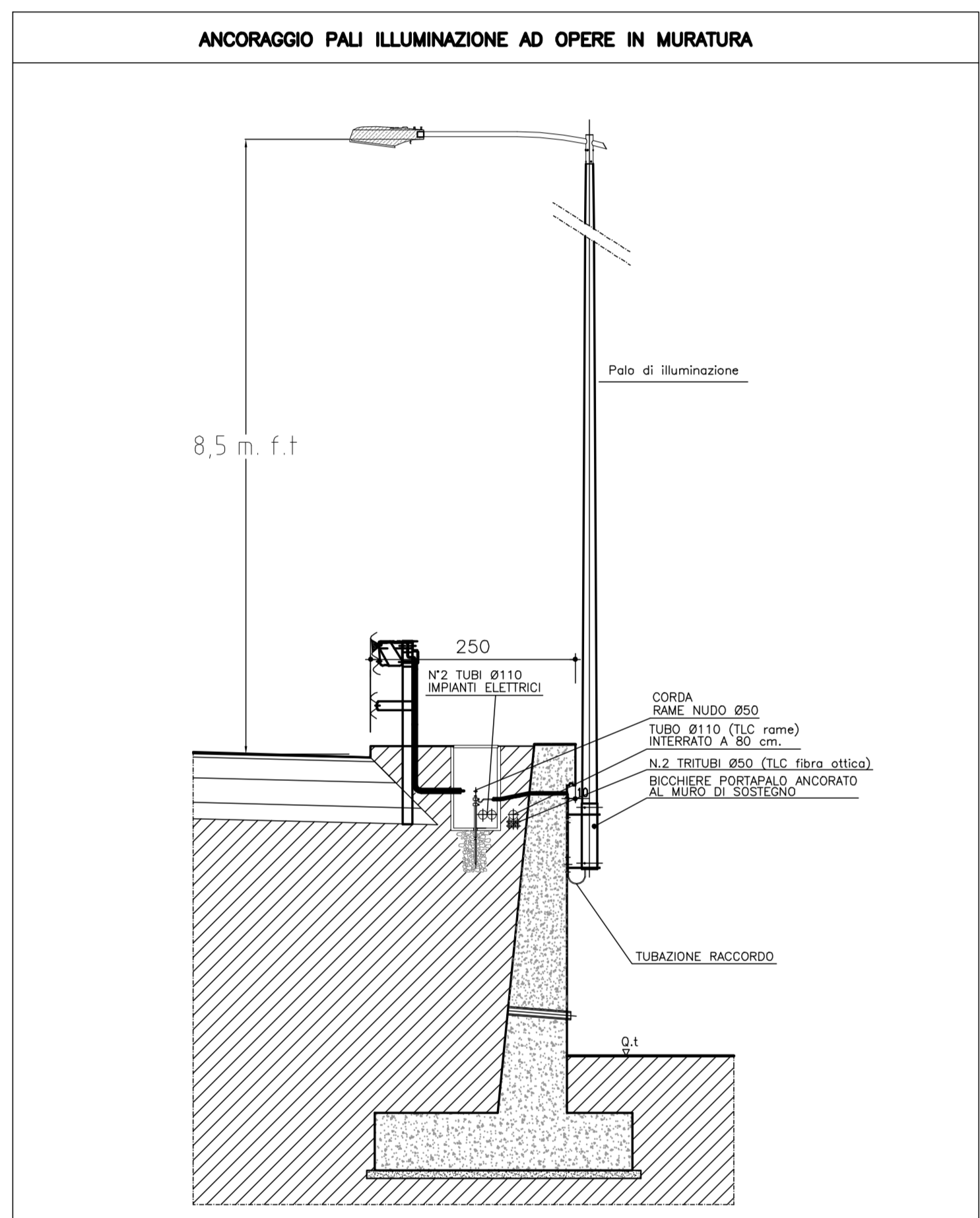
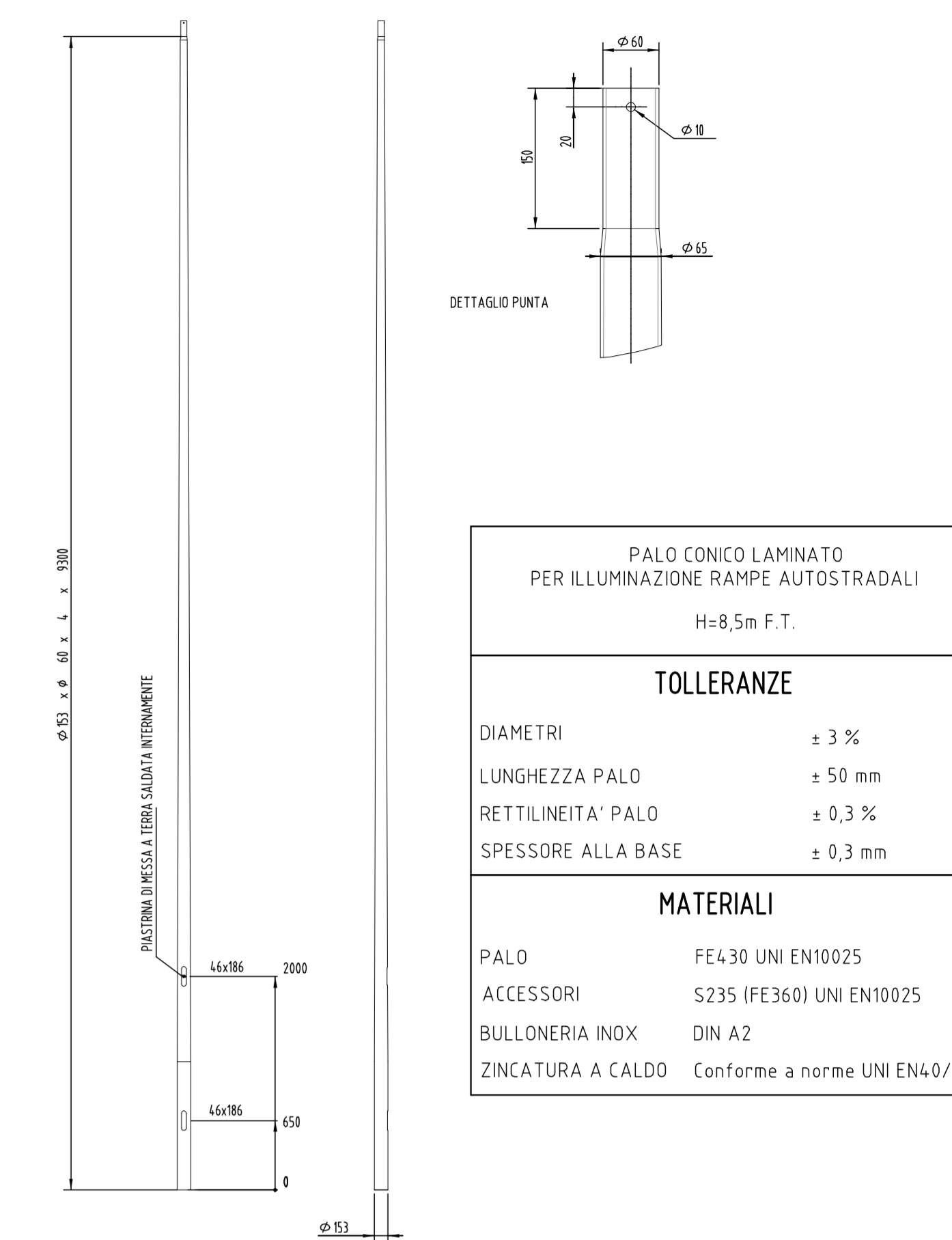


PIANTA APPRESTAMENTI ILLUMINOTECNICI  
CORSIA DI IMMISSIONE ED ACCELERAZIONE



PIANTA APPRESTAMENTI ILLUMINOTECNICI  
CORSIA DI DIVERSIONE E DECELERAZIONE

## PALO ILLUMINAZIONE RAMPE DI SVINCOLO



**PRESCRIZIONI SUI MATERIALI:**

**Acciaio per tubi:**  
Fe 350  
- Tenacità a rottura > 2500kg/mq  
- Flessione a rottura > 2.350kg/mq  
Essere zincati a caldo.

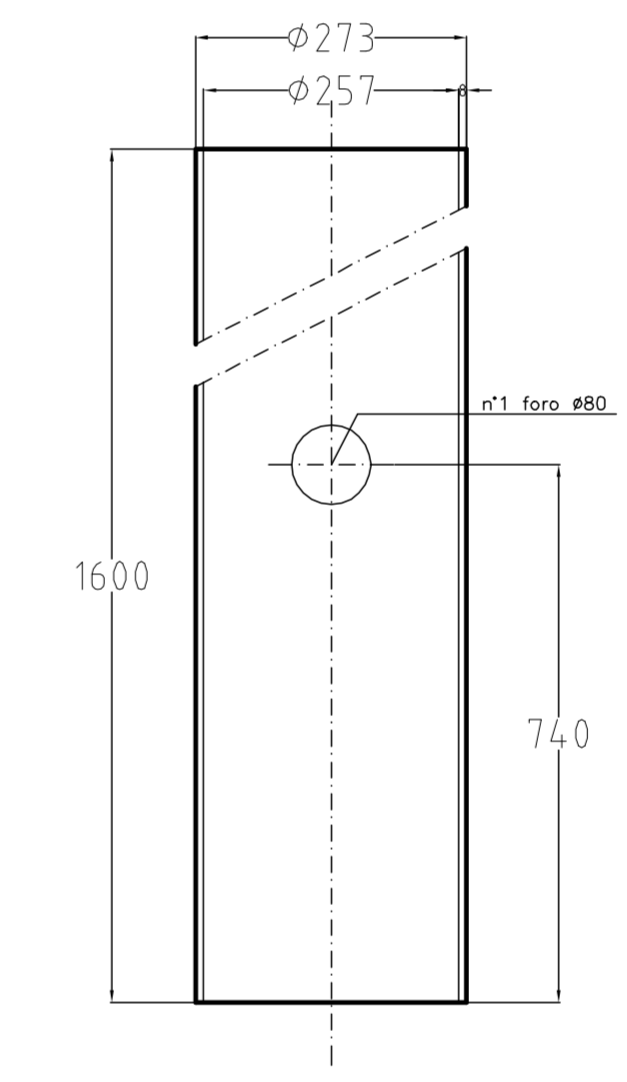
**Acciaio per carpenteria:**  
Fe 350  
- Flessione a rottura > 2.100kg/mq  
- Flessione a rottura > 2.750kg/mq  
Essere zincati a caldo.

**Union bullonate:**  
Dovranno essere resistenza appartenenti alle sottoclassi:  
- classe 8.8  
- classe 10.9

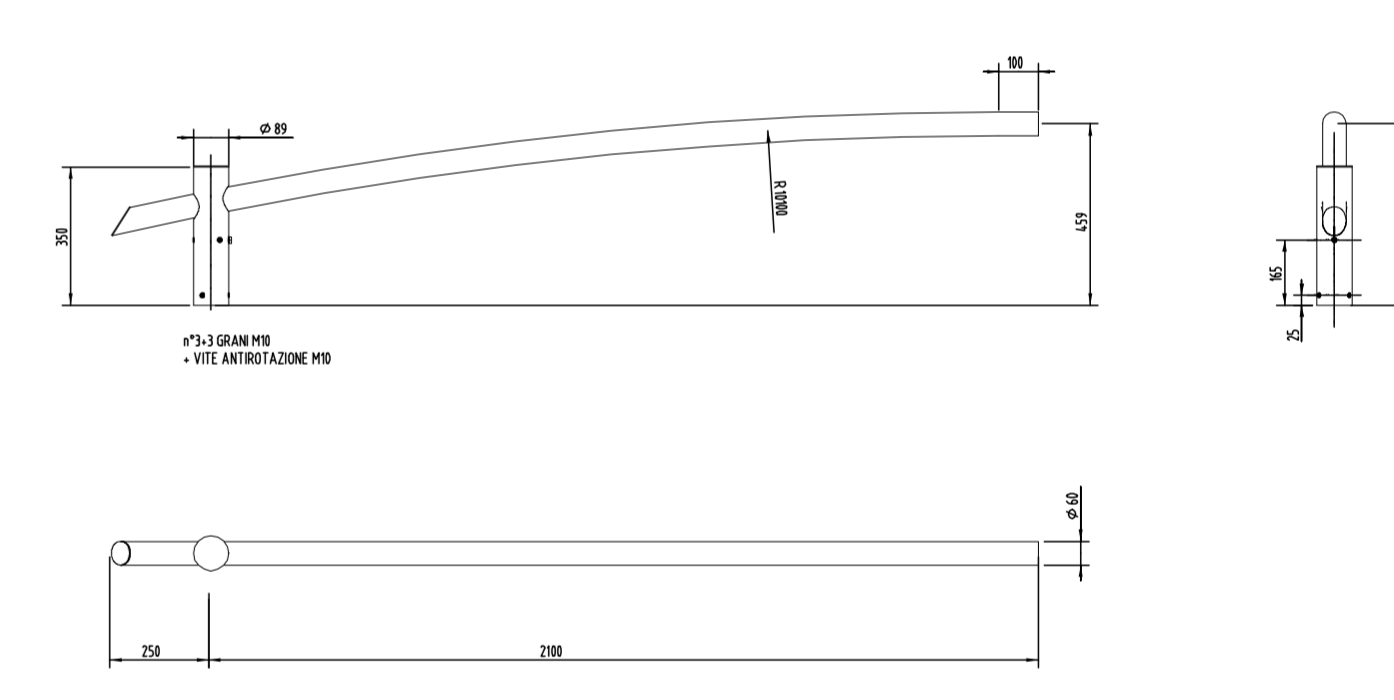
**Zincatura:**  
La zincatura riguarda tutte le componenti in Acciaio Fe 350. Essa dovrà essere eseguita per immersione in bagno di zinco fuso e dovrà rispondere ai requisiti richiesti dalla Norma CEI 7-6 "Controllo della zincatura a caldo".

**Saldatura:**  
Le saldature dovranno essere riprovalette di Prima classe. Saranno effettuate con elettrodi di qualità 3 o 4 secondo UNI 1112 e realizzate con accurata eliminazione di ogni difetto al verifico prima di effettuare la ripresa e la seconda saldatura. Tali giunti debbono inoltre soddisfare i requisiti relativi con i risultati richiesti per il raggruppamento B della UNI 7278. L'aspetto della saldatura dovrà essere regolarmente regolare e non presentare bruschi spuntamenti sui metalli base specie nei casi di sovrapposizione a fatica.

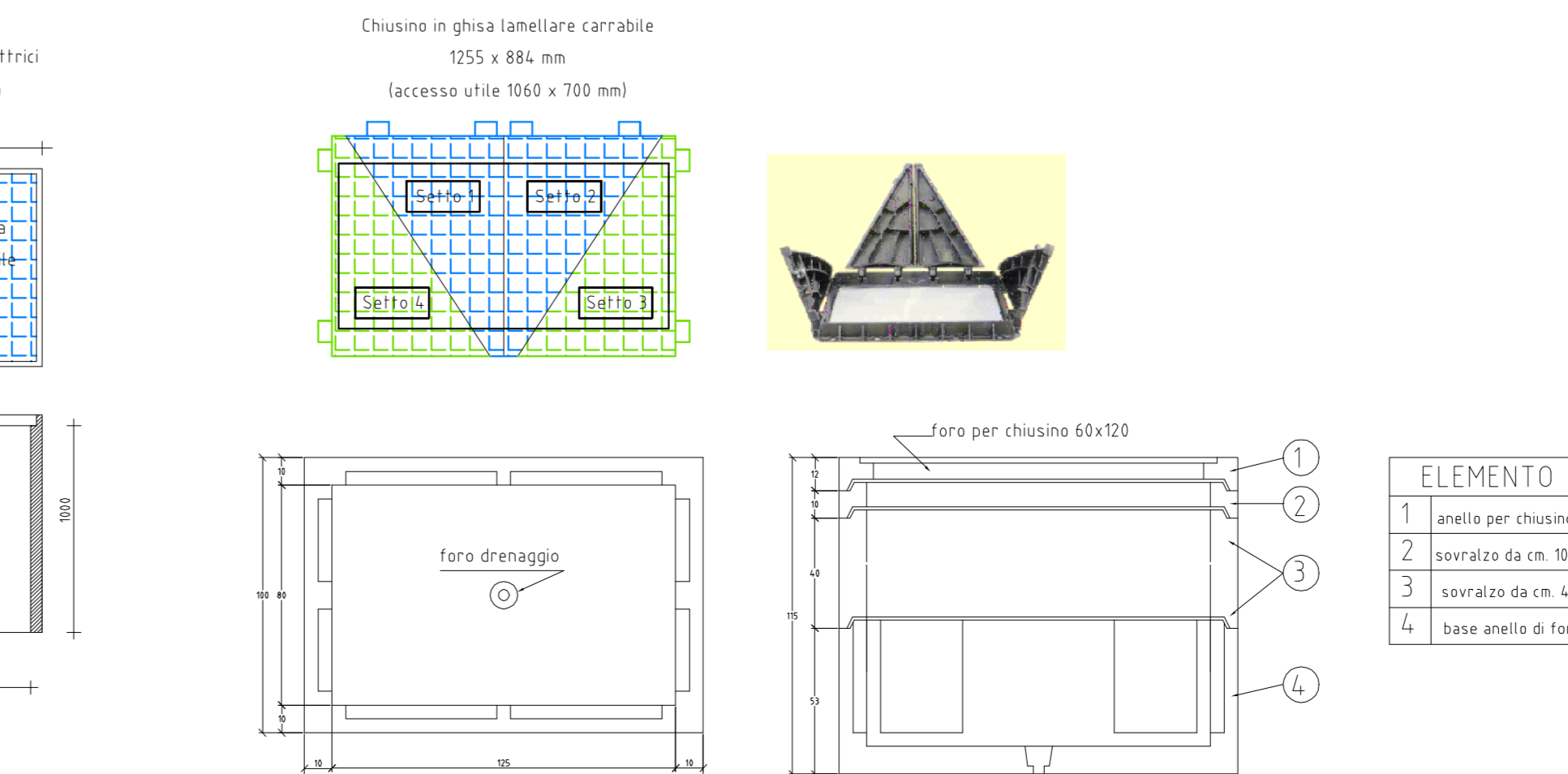
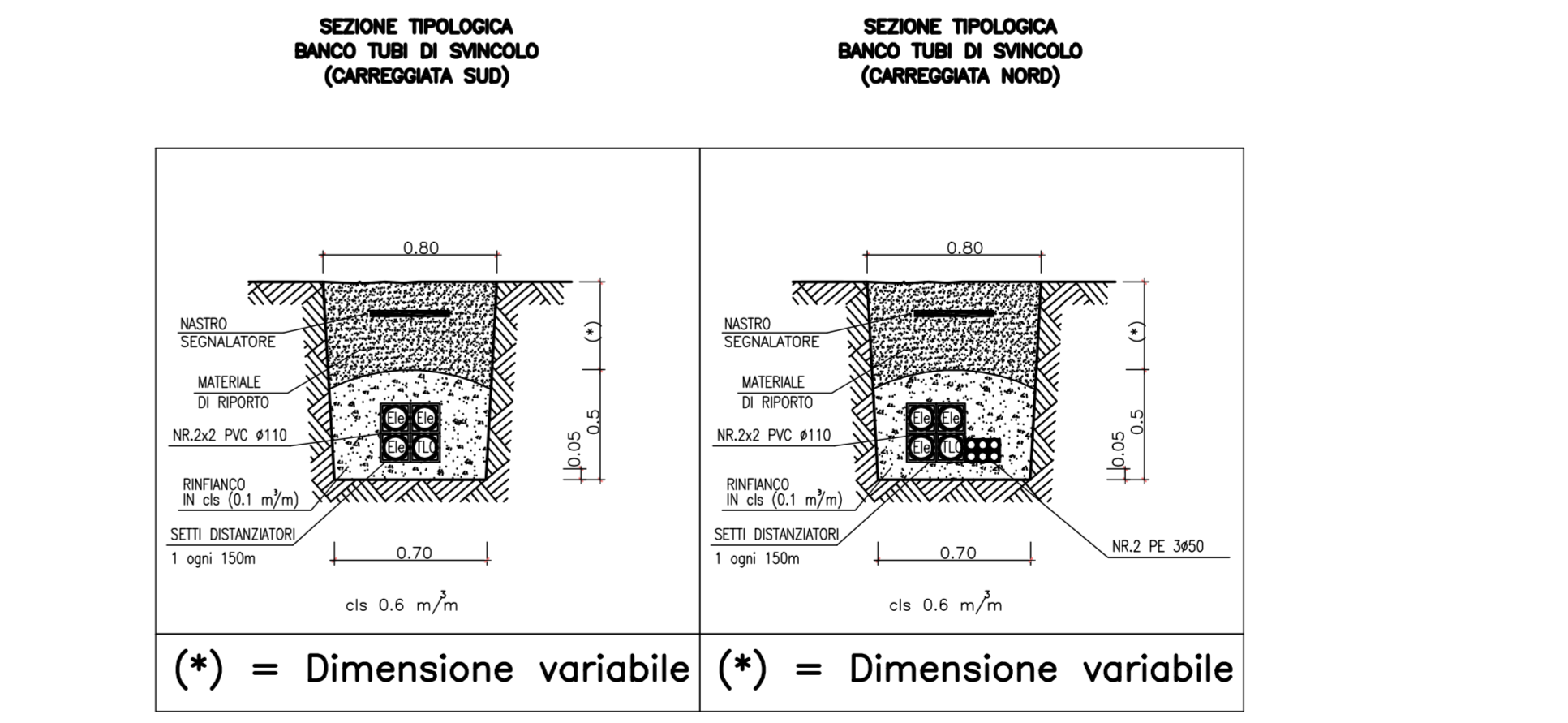
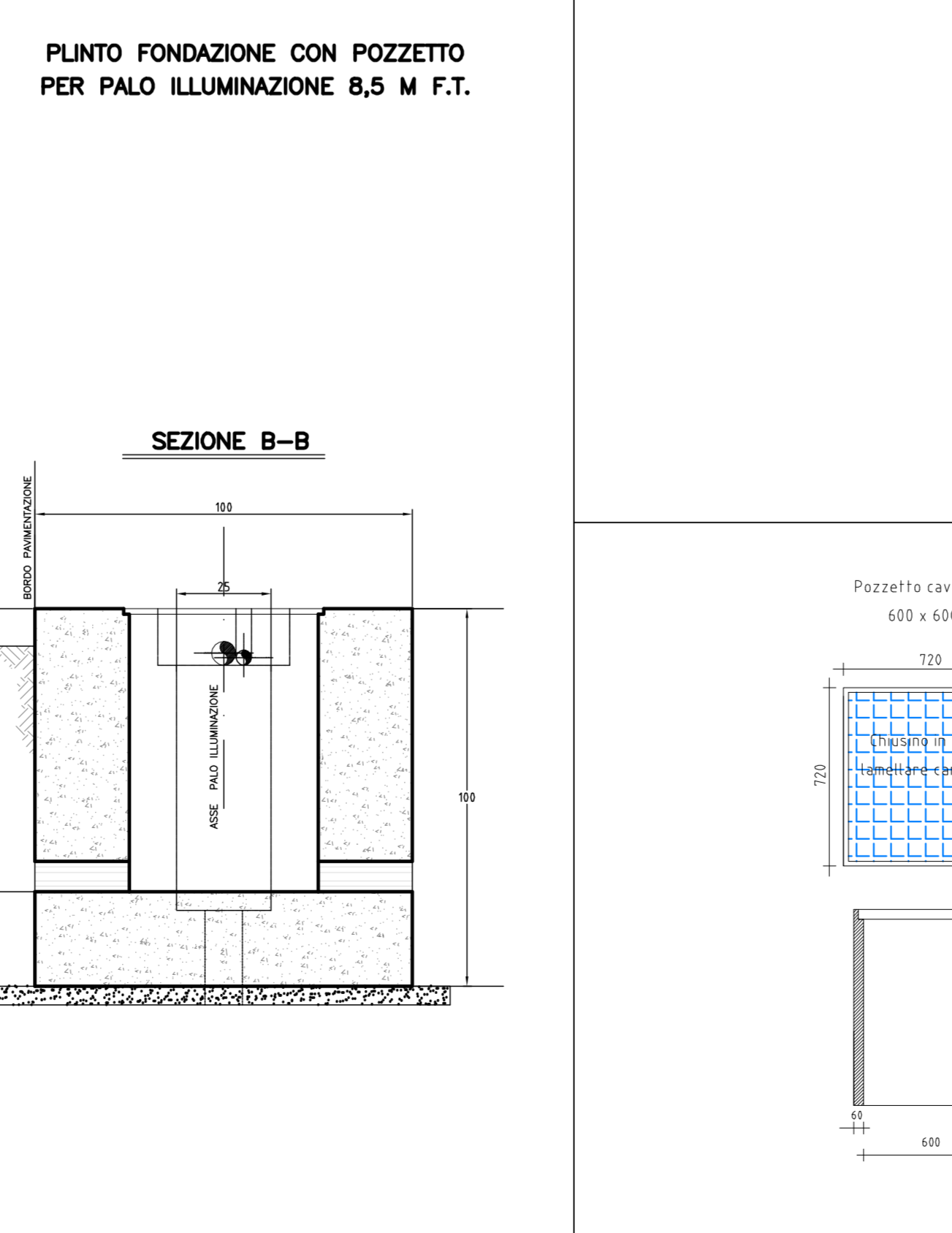
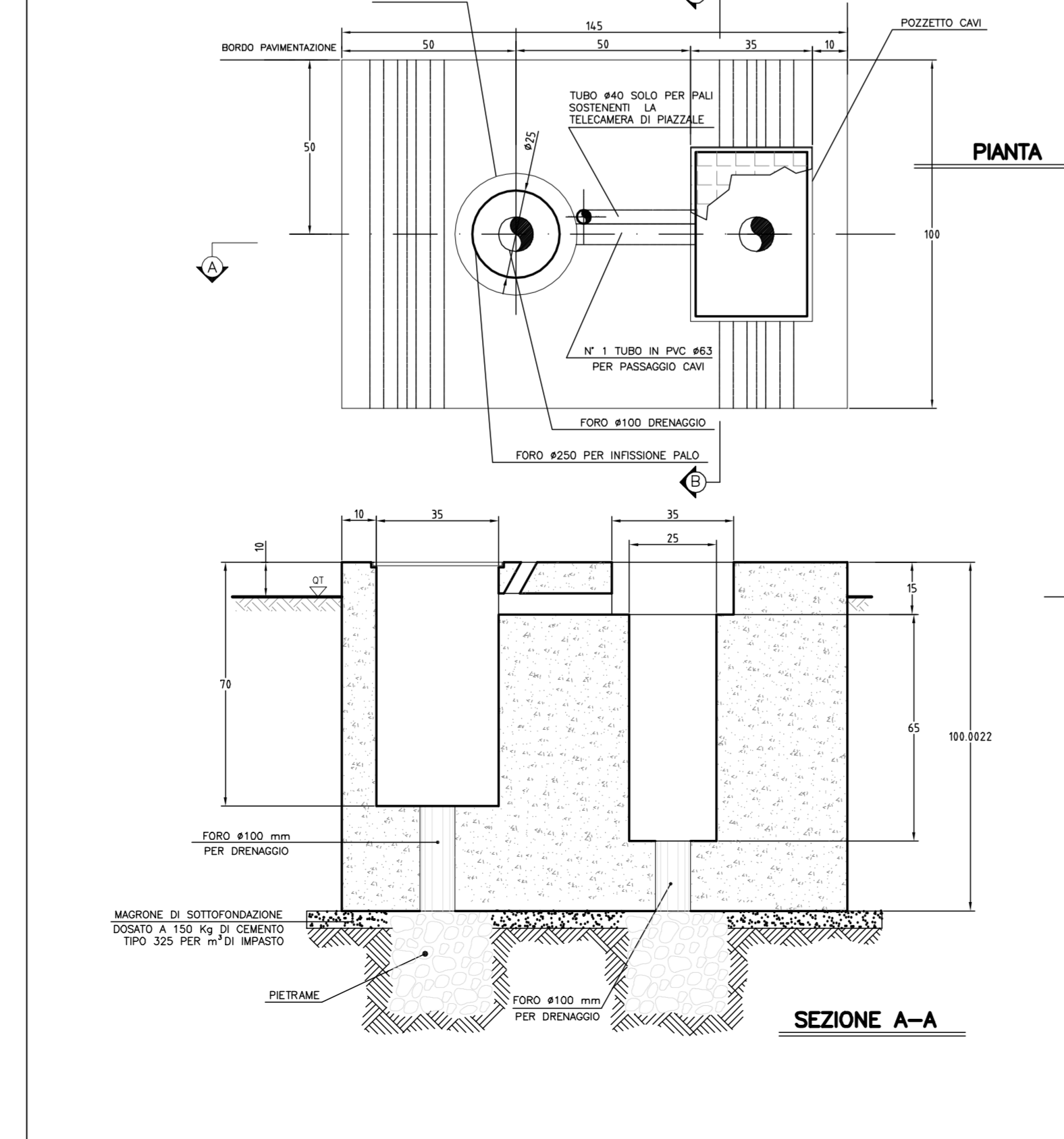
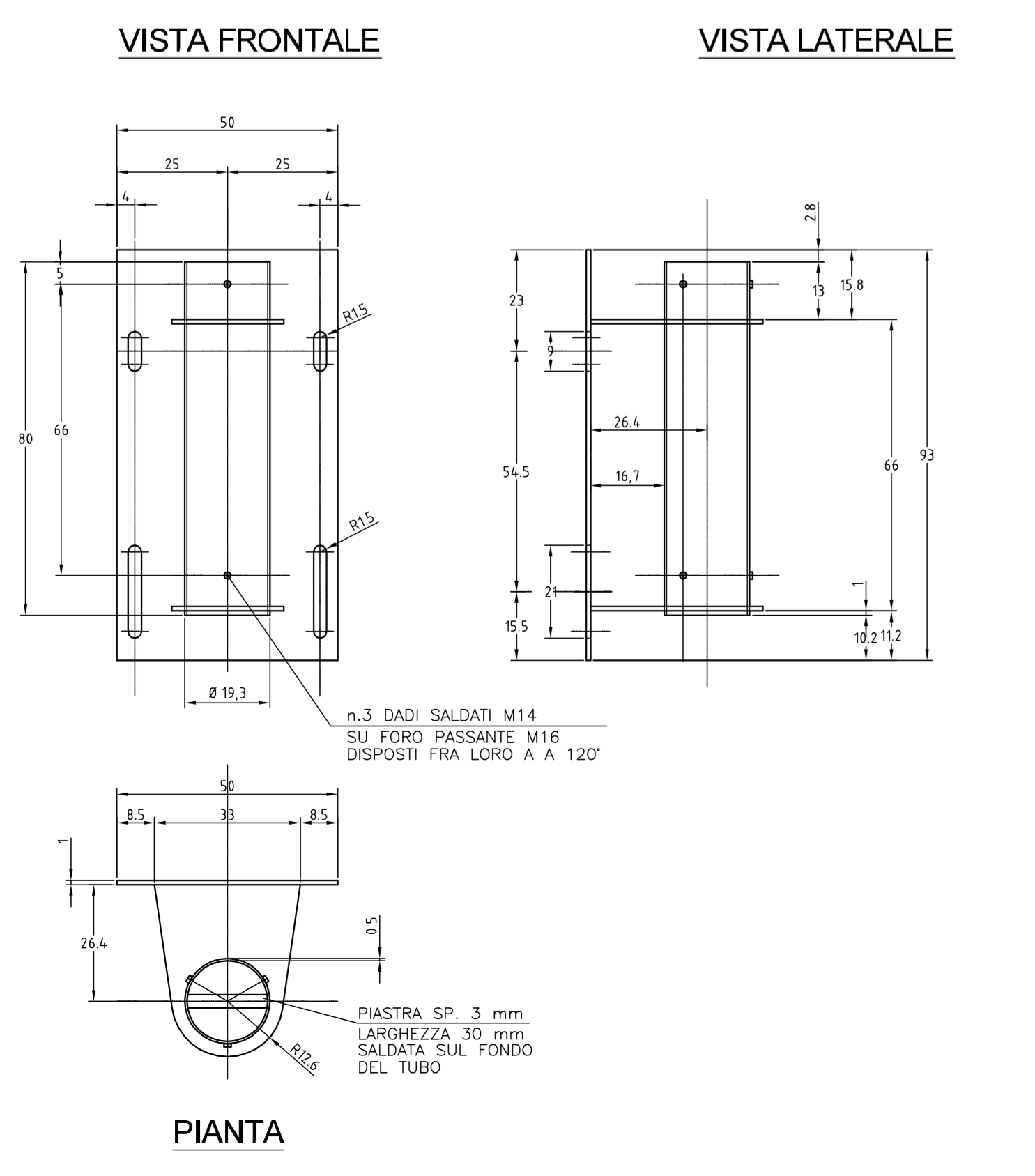
## CAMICIA TUBOLARE



## SBRACCIO PALO PER CORPO ILLUMINANTE



## STAFFA PORTAPALO ACCIAIO ZINCATO A CALDO (LA BULLONERIA DOVRÀ ESSERE IN ACCIAIO INOX AISI 304)



**SAT** Società Autostrada Tirrenica p.A.  
GRUPPO AUTOSTRADALE PER L'ITALIA S.p.A.

**AUTOSTRADA (A12) : ROSIGNANO – CIVITAVECCHIA**  
LOTTO 5A  
TRATTO: ANSEDONIA – PESCIA ROMANA  
PROGETTO DEFINITIVO  
INFRASTRUTTURA STRATEGICA DI PREMINENTE INTERESSE NAZIONALE LE CUI PROCEDURE DI APPROVAZIONE SONO REGOLATE DALL' ART. 161 DEL D.LGS. 163/2006

**AU – CORPO AUTOSTRADALE**  
IMPIANTI ELETTROMECCANICI  
IMPIANTI ILLUMINAZIONE ESTERNA  
ILLUMINAZIONE RAMPE DI SVINCOLO  
PIANTA APPRESTAMENTI E PARTIC. TIPOLOGICI

REDAZIONE	ELABORATO	DATA	REVISIONE
12	12	FEBBRAIO 2011	1

**RESPONSABILE PROGETTAZIONE**  
Ing. Luigi Schivoletta  
Ord. Ingg. Milano N. 1272

**RESPONSABILE INTERAZIONE PROIEZIONE SPECIALISTICA**  
Ing. Maurizio Torrali  
Ord. Ingg. Milano N. 1640

**RESPONSABILE TECNICO**  
Ing. Maurizio Torrali  
Ord. Ingg. Milano N. 1640

**COORDINATORE GENERALE**  
Ing. Luigi Schivoletta  
Ord. Ingg. Pavia N. 1272

**RESPONSABILE DI CONSEGNA**  
Ing. Gianluigi Brancaccio  
Ord. Ingg. Roma N. 18710

**VISTO DEL COMMITTENTE**  
**SAT**

**VISTO DEL CONCESSIONARIO**