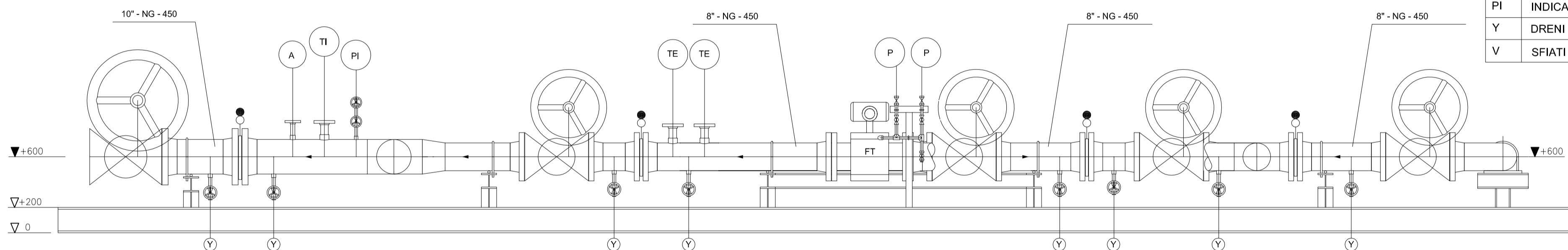


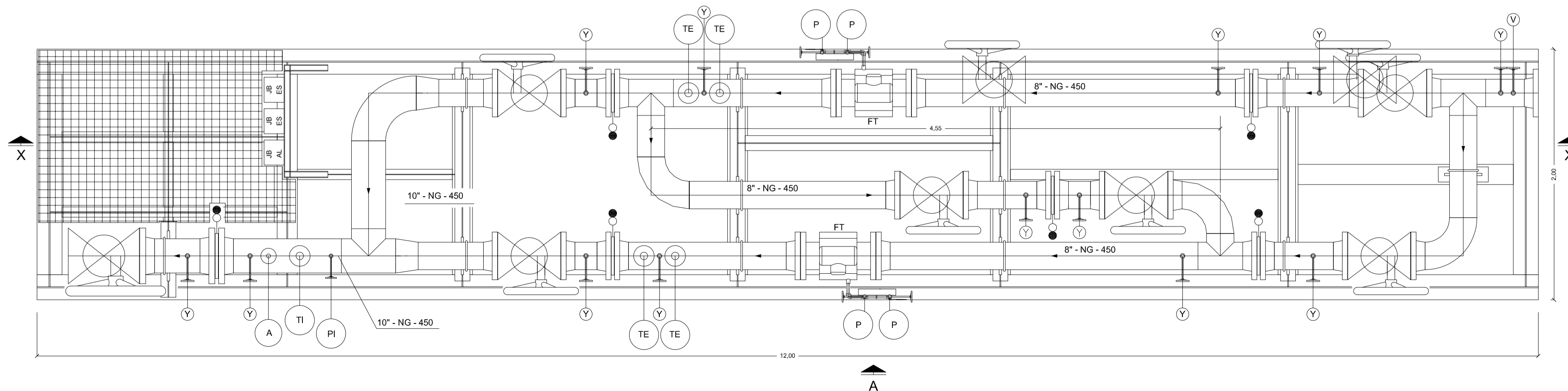
VISTA "A"
SCALA 1:25



LISTA DEI COMPONENTI E DEI MATERIALI

COD	DESCRIZIONE
A	ANALIZZATORE
TI	INDICATORE DI TEMPERATURA
TE	ELEMENTO SONDA TEMPERATURA
FT	TRASMETTITORE FLUSSO
P	MISURATORE DI PRESSIONE
PI	INDICATORE DI PRESSIONE
Y	DRENI
V	SFIATI

PIANTA
SCALA 1:25



ISGAS ENERGIT MULTIUTILITIES S.p.A.
Sede Legale Via Italia n° 167 - 09100 Cagliari
L'Amministratore Delegato: Dott. Giuseppe Deroma

**TERMINAL GNL NEL PORTO CANALE DI CAGLIARI
PROGETTO AUTORIZZATIVO**

TERMINAL GNL NEL PORTO CANALE DI CAGLIARI
PROGETTO AUTORIZZATIVO



Progettazione

Società di Ingegneria incaricata per la progettazione: **COSIN S.r.l.**
Progettista e responsabile per l'integrazione fra le varie prestazioni specialistiche: **Ing. Giuseppe Delitala**

COSIN S.r.l.
SOCIETÀ DI INGEGNERIA UNIPERSONALE
09134 CAGLIARI - VIA SAN TOMMASO D'AGUINO 18
Tel e fax +39 070 2346768
info@cosinsr.it
P.IVA 03043130925

**ORDINE INGEGNERI
PROVINCIA DI CAGLIARI**
N. 4255 Dott. Ing. Giuseppe DELITALA

Gruppo di lavoro COSIN S.r.l. Consulenze specialistiche:

- Geologia e geotecnica**
Geol. Alberto Gorini
- Opere Civili**
Ing. Nicola Marras
- Studio di impatto ambientale**
Ing. Emanuela Corona
- Fotosimulazioni**
Arch. Daniele Nurra
- Archeologia**
Archeol. Anna Luisa Sanna
- Rapporto preliminare di sicurezza**
Società ICARO S.r.l.
- Opere antincendio**
Ing. Fortunato Gangemi
- Opere Marittime**
Ing. Giovanni Spissu
- Opere Strutturali**
Ing. Francesco Fiori
- Studio di impatto Acustico**
Ing. Antonio Dedoni

**STAZIONE DI MISURA FISCALE
8 - PARTICOLARI COSTRUTTIVI**

NOME FILE D_08_PC_08_MIS_R00				SCALA 1:25	
CODICE ELAB. D08PC08MISR00 REV. A					
A	PRIMA EMISSIONE	Maggio 2017	Corona	Delitala	Delitala
REV.	DESCRIZIONE	DATA	REDATTO	VERIFICATO	APPROVATO