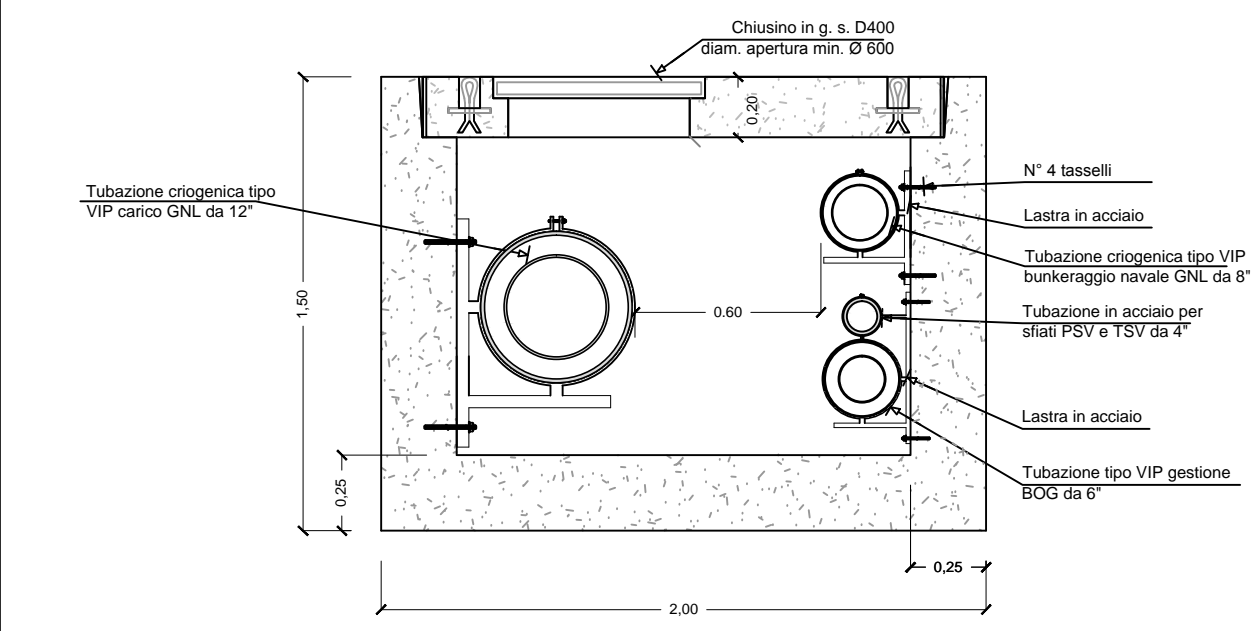
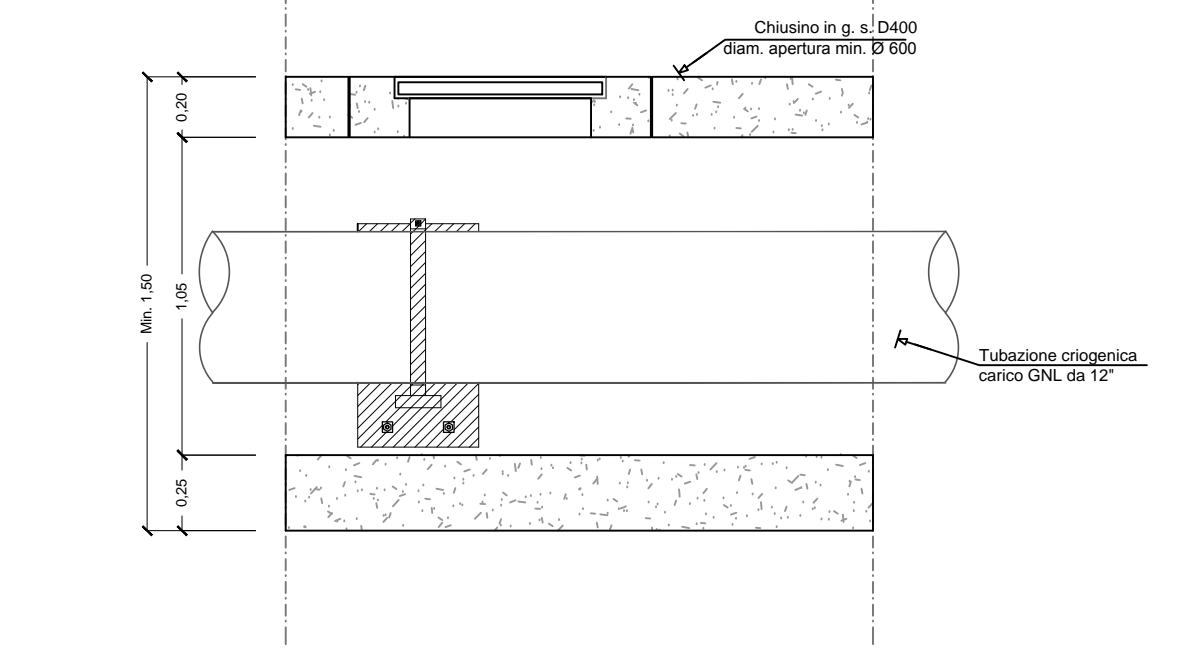


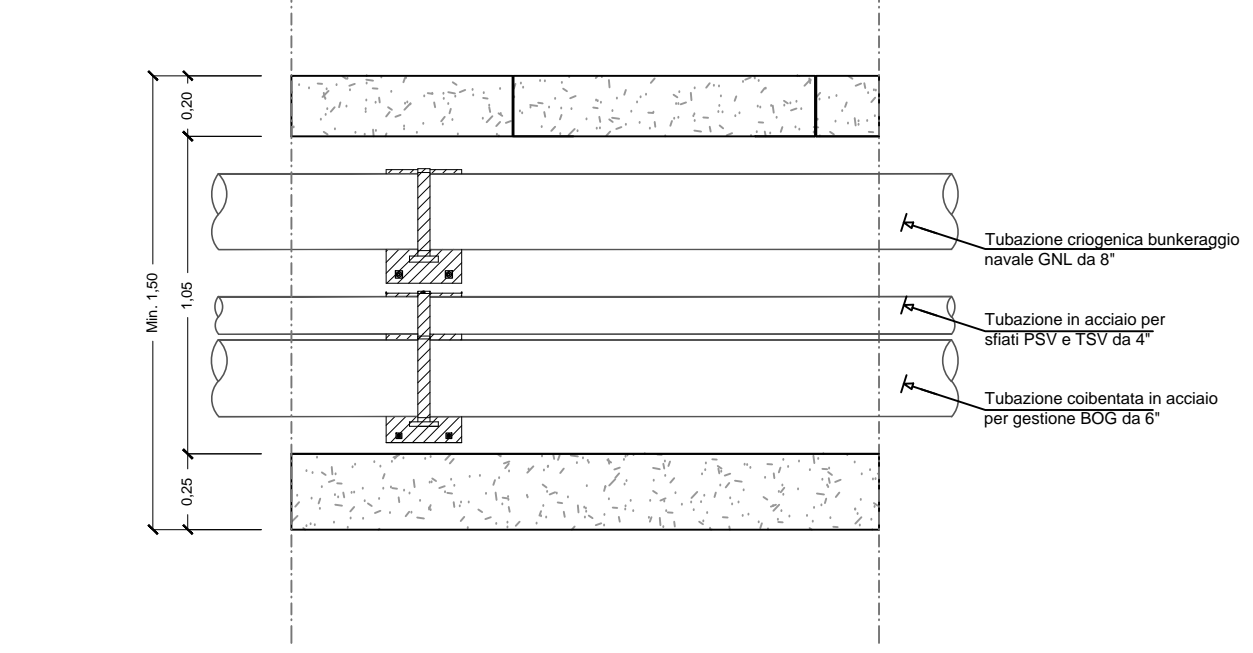
SEZIONE A - A
SCALA 1:25



SEZIONE B - B
SCALA 1:25

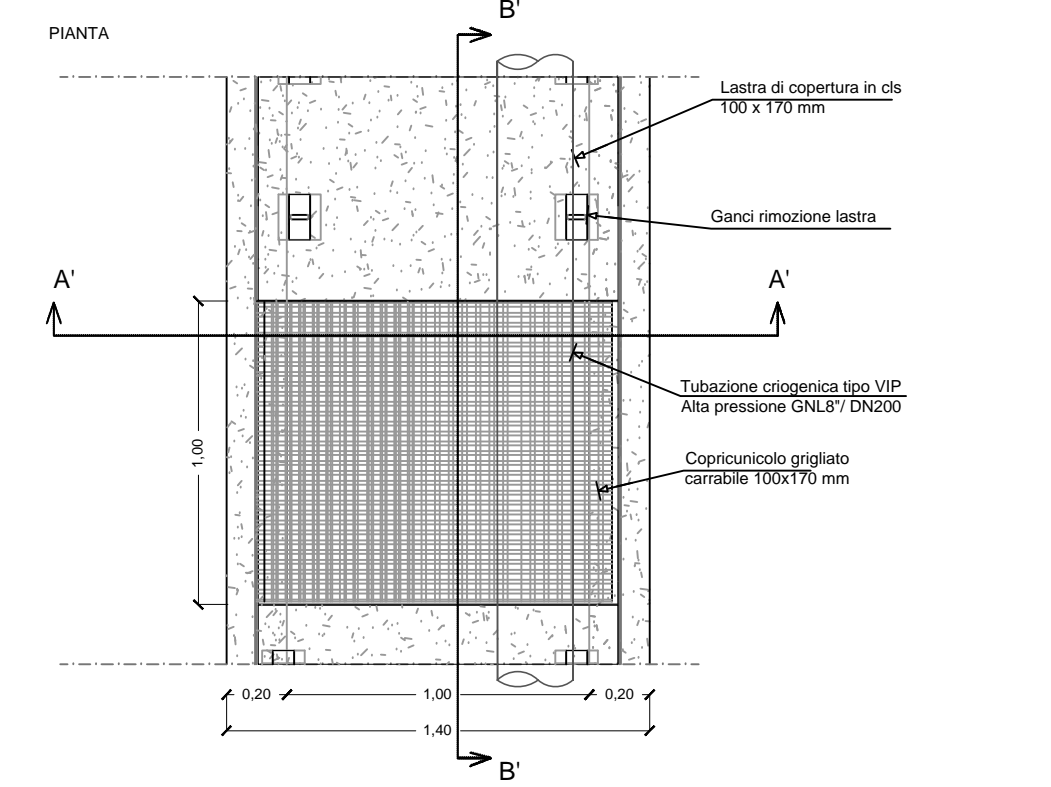
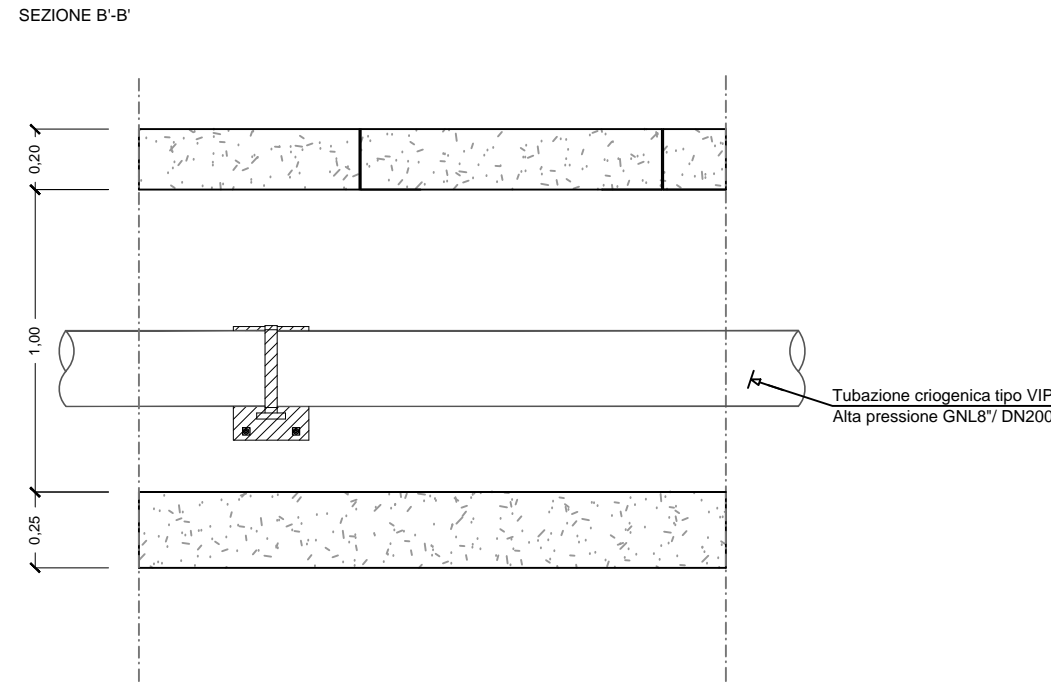
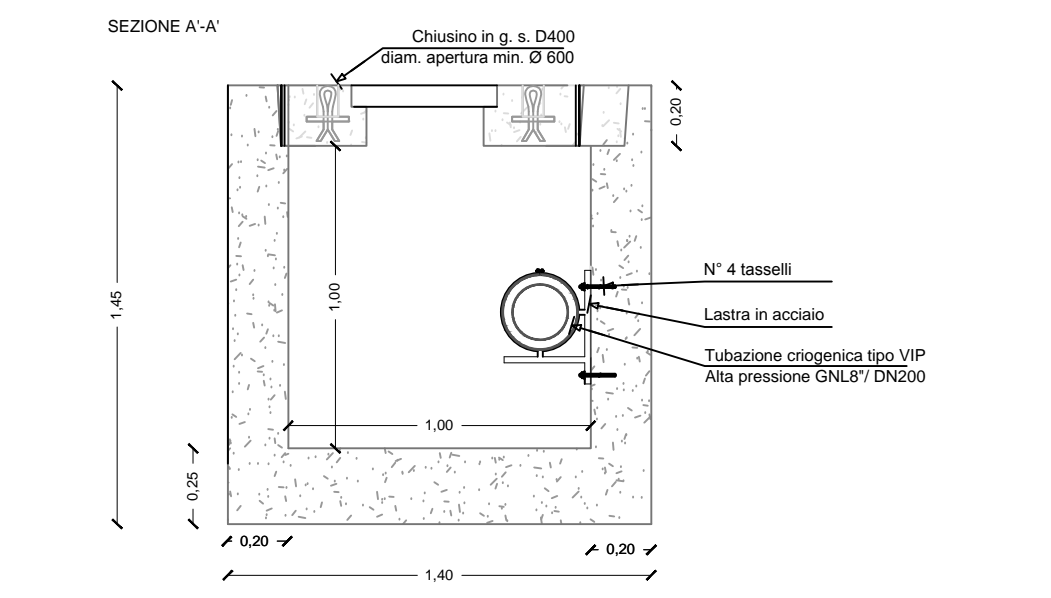


SEZIONE C - C
SCALA 1:25

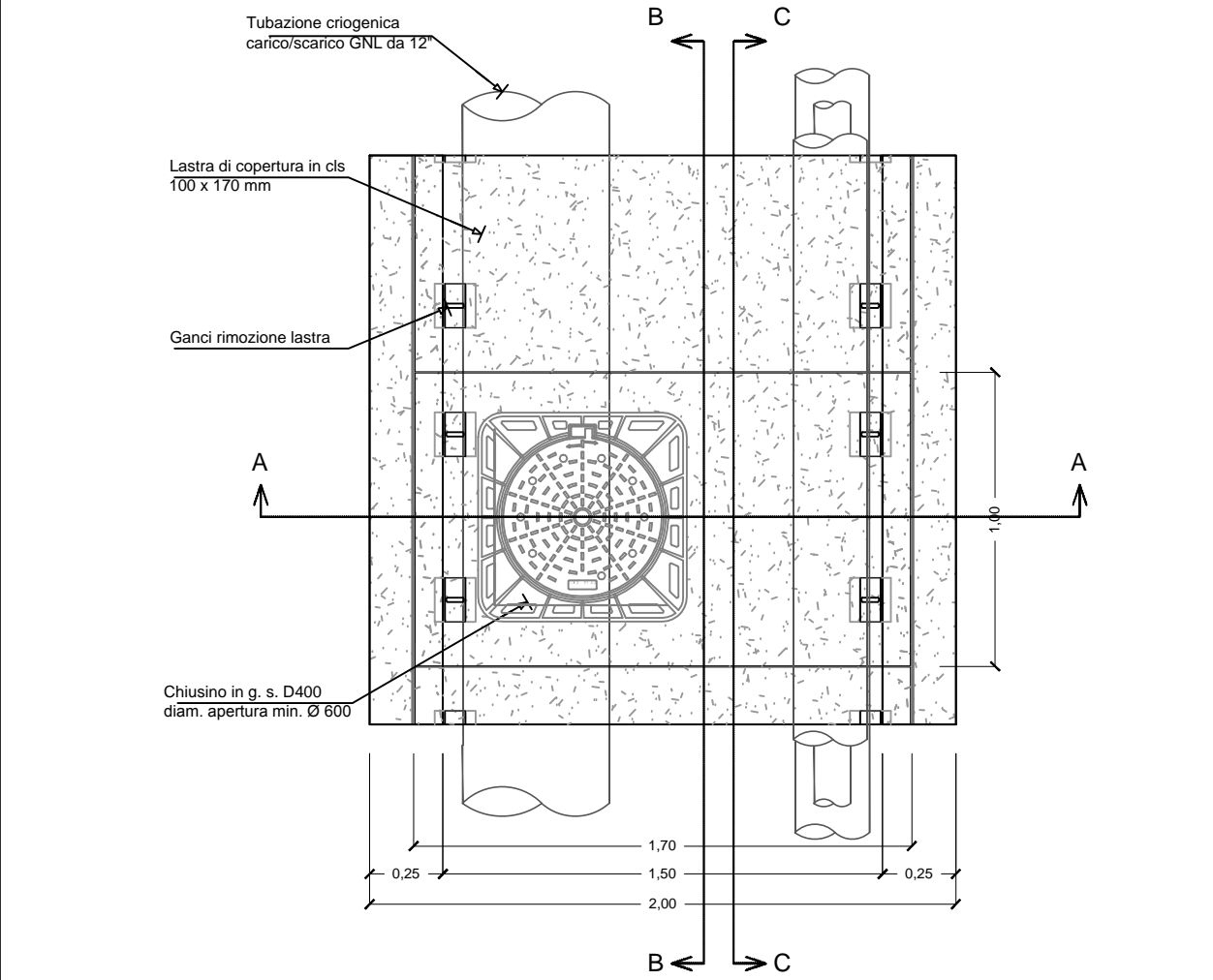


SCALA 1:25

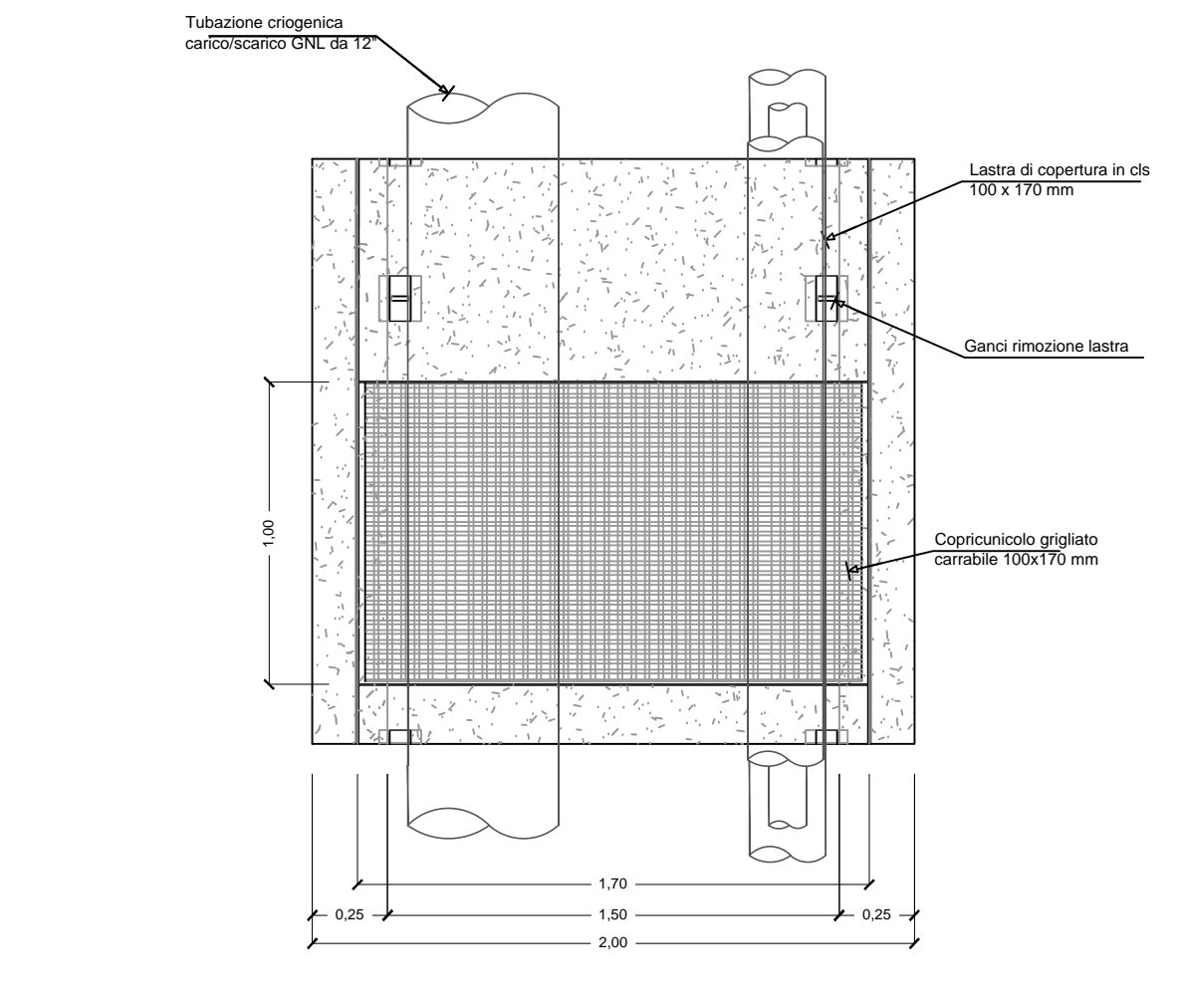
SEZIONE TIPOLOGICA CUNICOLO
PER TUBAZIONI IN ALTA PRESSIONE



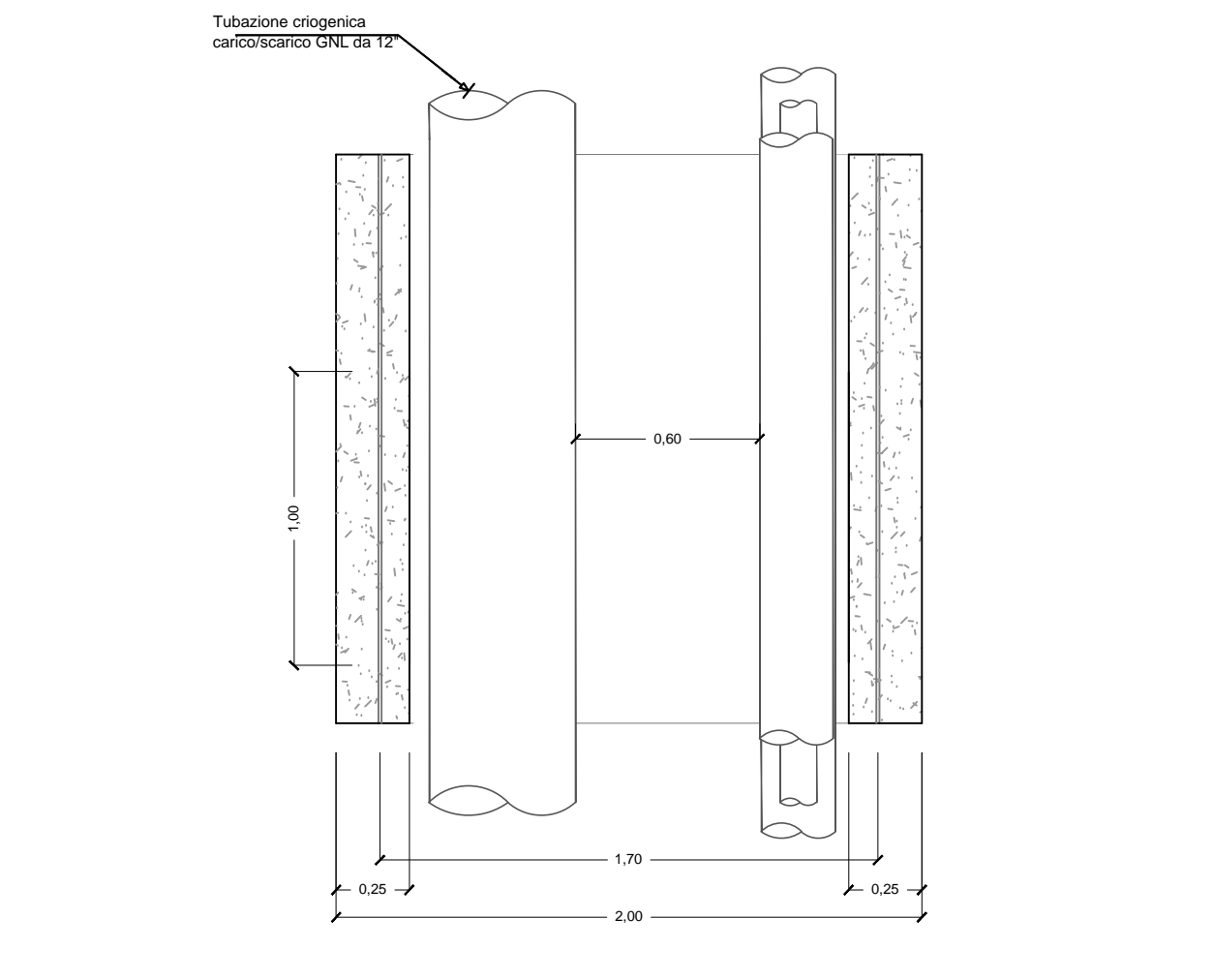
PIANTA COPERTURA
SCALA 1:25



PIANTA COPERTURA (in corrispondenza del grigliato)
SCALA 1:25



PIANTA
SCALA 1:25





ISGAS ENERGIT MULTIUTILITIES S.p.A.

Sede Legale Via Italia n° 167 - 09100 Cagliari

L'Amministratore Delegato: Dott. Giuseppe Deroma

TERMINAL GNL NEL PORTO CANALE DI CAGLIARI

PROGETTO AUTORIZZATIVO



TERMINAL GNL NEL PORTO CANALE DI CAGLIARI
PROGETTO AUTORIZZATIVO

Progettazione

Società di ingegneria incaricata per la progettazione

Progettista e responsabile per l'integrazione fra le varie prestazioni specialistiche

Ing. Giuseppe Delitala

COSIN S.r.l.
SOCIETÀ DI INGEGNERIA UNIPERSONALE
09134 CAGLIARI - VIA SAN TOMMASO D'AGUINO 18
Tel e fax +39 070 2346768
info@cosinr.it
P.IVA 03043130925

ORDINE INGEGNERI
PROVINCIA DI CAGLIARI
N. 4255 **Dott. Ing. Giuseppe DELITALA**

Gruppo di lavoro COSIN S.r.l.

Geologia e geotecnica
Geol. Alberto Gorini

Opere Civili
Ing. Nicola Marras

Studio di impatto ambientale
Ing. Emanuela Corona

Fotosimulazioni
Arch. Daniele Nurra

Archeologia
Archeol. Anna Luisa Sanna

Consulenze specialistiche:

Rapporto preliminare di sicurezza
Società ICARO S.r.l.

Opere antincendio
Ing. Fortunato Gangemi

Opere Marittime
Ing. Giovanni Spissu

Opere Strutturali
Ing. Francesco Fiori

Studio di impatto Acustico
Ing. Antonio Dedoni

CUNICOLO ISPEZIONABILE PER PASSAGGIO TUBAZIONI

8 - PARTICOLARI COSTRUTTIVI

NOME FILE D_08_PC_13_CUN_R01		SCALA 1:25	
CODICE ELAB.	D 08 PC 13 CUN R01	REV.	B
B	EMISSIONE A SEGUITO RICHIESTA INTEGRAZIONI DEL COMANDO PROVINCIALE DEI VIGILI DEL FUOCO DI CAGLIARI PROT.: dppvf.COM-CA.REGISTRO UFFICIALE.U.0020503.13-11-2017	Dicembre 2017	Gorini Delitala Delitala
REV.	DESCRIZIONE	DATA	REDATTO VERIFICATO APPROVATO