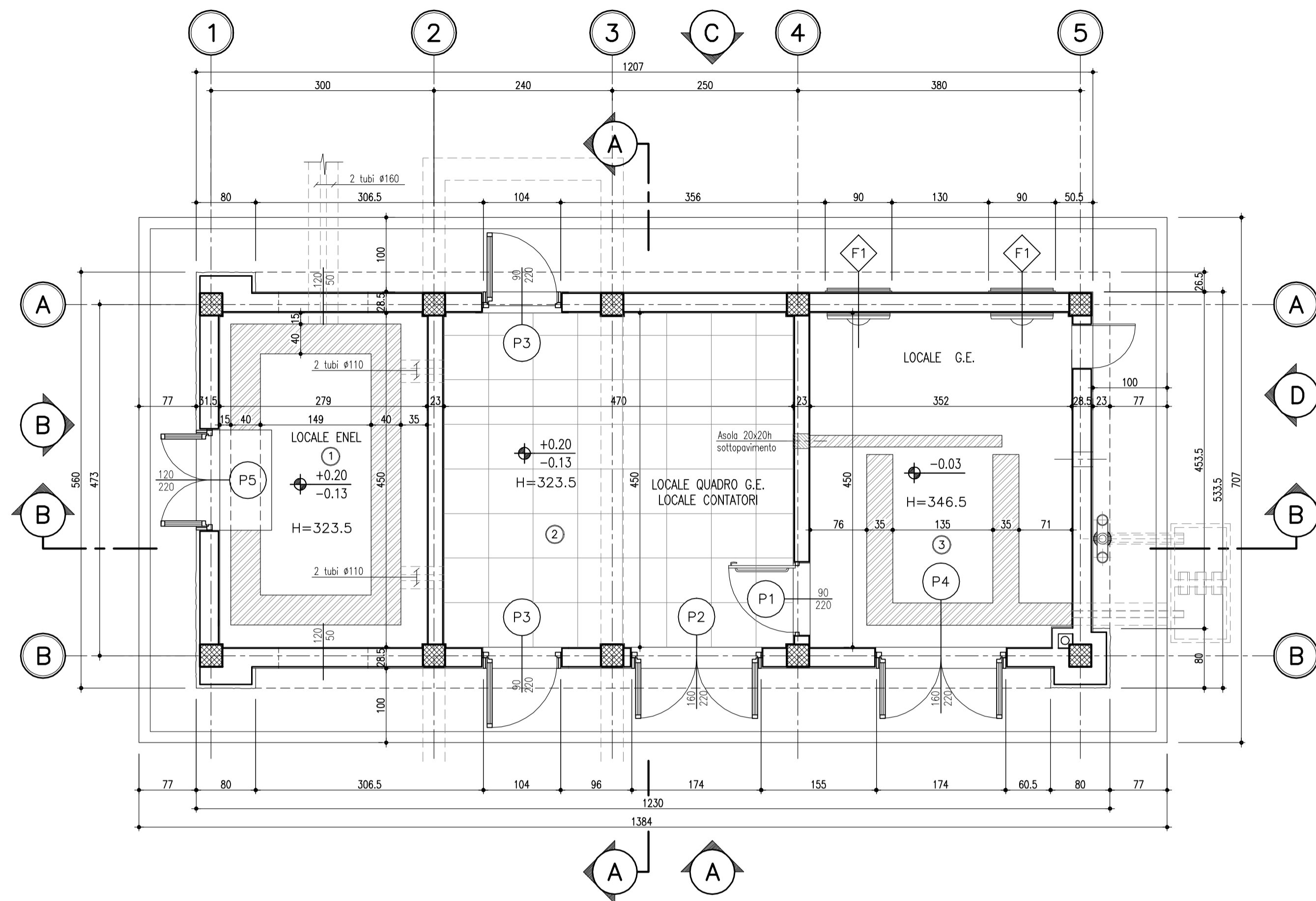


NOTE GENERALI

- TUTTE LE DIMENSIONI SONO ESPRESSE IN CENTIMETRI
- TUTTE LE QUOTE ALTIMETRICHE E LE COORDINATE SONO ESPRESSE IN METRI
- LE QUOTE ESPRESSE SONO DI PROGETTO

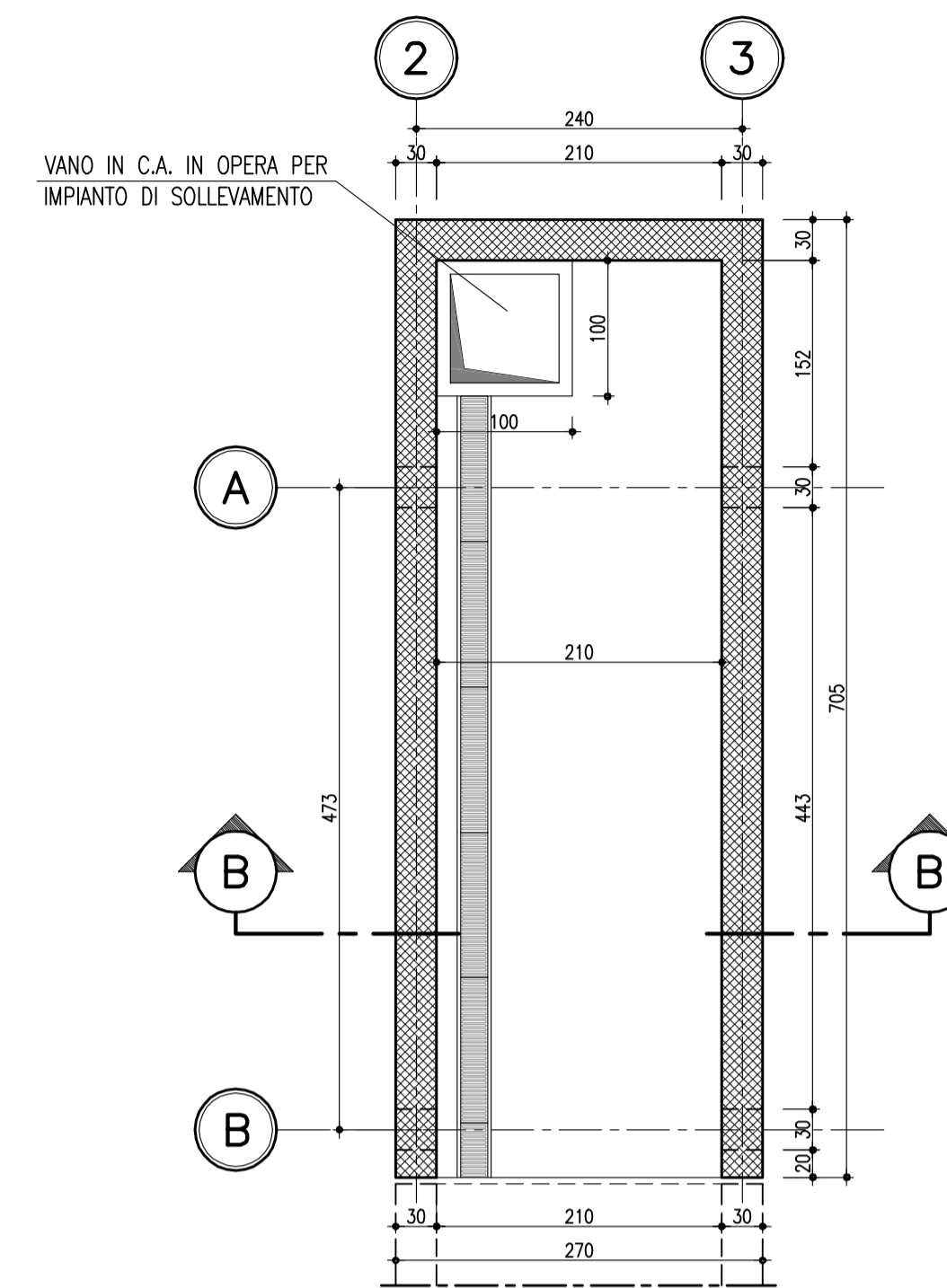
PIANTA PIANO TERRA

Rapp. 1:50



PIANTA PIANO INTERRATO

Rapp. 1:50



PIANTA PIANO COPERTURA

Rapp. 1:50

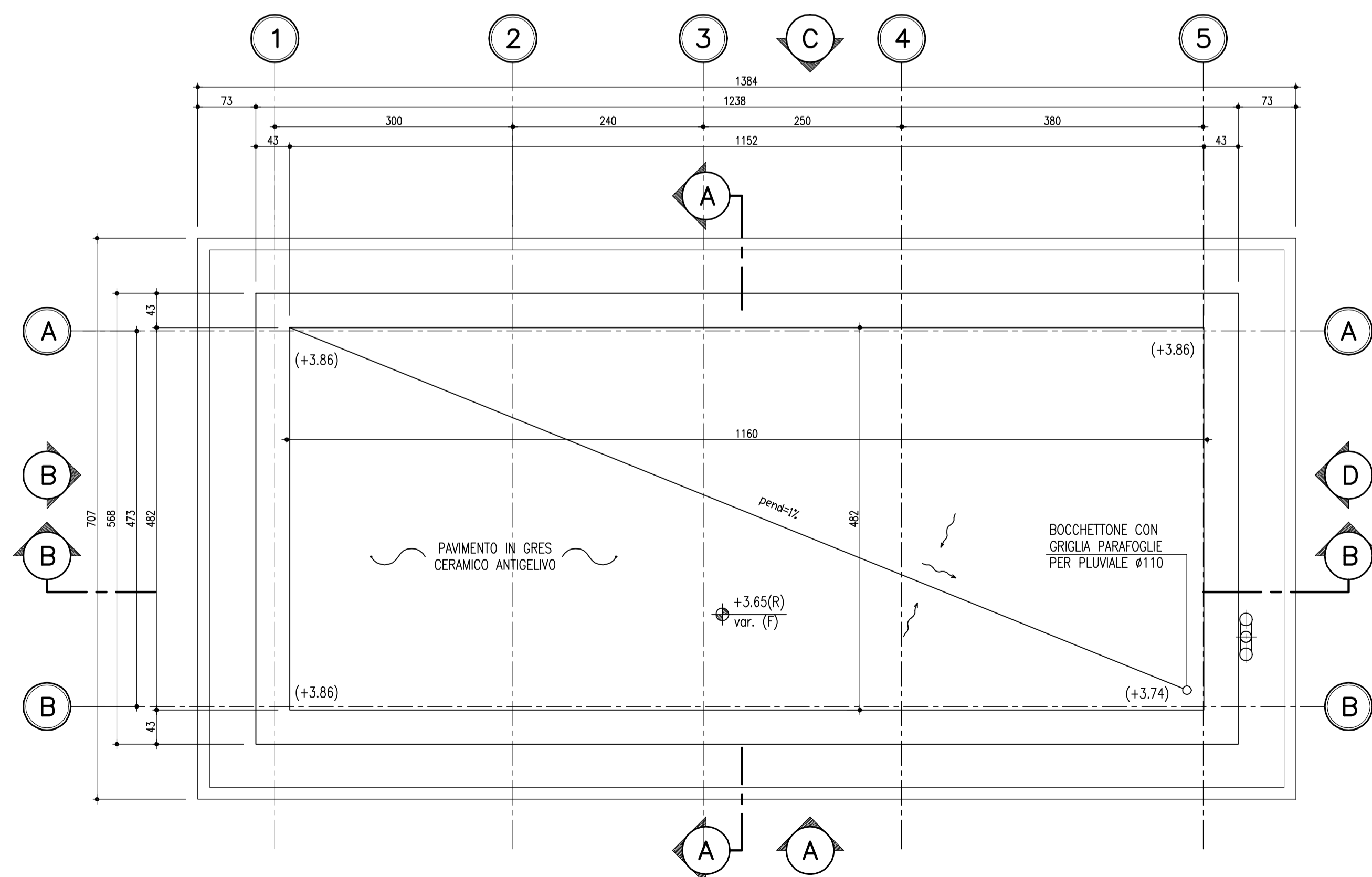


TABELLA FINITURE

PAVIMENTI	ZOCOLI	PARETI	SOFFITTI
GRES SMALYATO BIANCO LUCIDO MOD. 30x30	GRES ROSSO 75x15	INTONACO CIVILE SP.1,5 cm	INTONACO CIVILE SP.1,5 cm
GRES SMALYATO BIANCO SEMIDOPPIO MOD.80x80	GRES ROSSO 75x15	INTONACO CIVILE SP.1,5 cm	INTONACO CIVILE SP.1,5 cm
GRES ROSSO 75x15	GRES ROSSO 75x15	INTONACO CIVILE SP.1,5 cm	INTONACO CIVILE SP.1,5 cm
MODULARE SOPRAELEVATO 60x60	GRES ROSSO 75x15	INTONACO CIVILE SP.1,5 cm	INTONACO CIVILE SP.1,5 cm
RIVESTIMENTO GRADINI IN GOMMA	GRES ROSSO 75x15	INTONACO CIVILE SP.1,5 cm	INTONACO CIVILE SP.1,5 cm
PAVIMENTO RUSTICO TRATTATO ANTISPILVERO	GRES ROSSO 75x15	INTONACO CIVILE SP.1,5 cm	INTONACO CIVILE SP.1,5 cm
SOTTOPAVIMENTO IMPERMEABILIZZATO	GRES ROSSO 75x15	INTONACO CIVILE SP.1,5 cm	INTONACO CIVILE SP.1,5 cm
GRES CERAMICI	GRES ROSSO 75x15	INTONACO CIVILE SP.1,5 cm	INTONACO CIVILE SP.1,5 cm
GRES ROSSO 75x15	GRES ROSSO 75x15	INTONACO CIVILE SP.1,5 cm	INTONACO CIVILE SP.1,5 cm
GOMMA	GRES ROSSO 75x15	INTONACO CIVILE SP.1,5 cm	INTONACO CIVILE SP.1,5 cm
RISULTO IMPERMEABILIZZAZIONE HES500	GRES ROSSO 75x15	INTONACO CIVILE SP.1,5 cm	INTONACO CIVILE SP.1,5 cm
MADEIRA SMALYATA H42,80x	GRES ROSSO 75x15	INTONACO CIVILE SP.1,5 cm	INTONACO CIVILE SP.1,5 cm
LADROTTURA PER INTERNI	GRES ROSSO 75x15	INTONACO CIVILE SP.1,5 cm	INTONACO CIVILE SP.1,5 cm
LADROTTURA PER ESTERNI	GRES ROSSO 75x15	INTONACO CIVILE SP.1,5 cm	INTONACO CIVILE SP.1,5 cm
RASATURA E TINTEGGIATURA	GRES ROSSO 75x15	INTONACO CIVILE SP.1,5 cm	INTONACO CIVILE SP.1,5 cm
INTONACO CIVILE SP.1,5 cm	GRES ROSSO 75x15	INTONACO CIVILE SP.1,5 cm	INTONACO CIVILE SP.1,5 cm
TINTEGGIATURA A TEMPERA	GRES ROSSO 75x15	INTONACO CIVILE SP.1,5 cm	INTONACO CIVILE SP.1,5 cm
CONTROSOFFITTO IN FIBRE MINERALI	GRES ROSSO 75x15	INTONACO CIVILE SP.1,5 cm	INTONACO CIVILE SP.1,5 cm
RASATURA E TINTEGGIATURA	GRES ROSSO 75x15	INTONACO CIVILE SP.1,5 cm	INTONACO CIVILE SP.1,5 cm
CEMENTO A FACCE VISTA	GRES ROSSO 75x15	INTONACO CIVILE SP.1,5 cm	INTONACO CIVILE SP.1,5 cm

LOCALI	
01	LOCALE ENEL
02	L.D. QUADRO G.E.-CONTATORI
03	LOCALE G.E.

N. B. PER ALTRE SPECIFICHE VEDI NOTE

NOTE

- 2) LOCALE QUADRO G.E. + LOCALE CONTATORI: pavimento di tipo modulare ignifugo, antistatico, portata 1.700 Kg/mq, quota moduli = quota soglia; sottopavimento (rustico) in cemento liscio o trattato antispolvero, quota rustico -33 cm da quota soglia; la struttura delle pareti dovrà essere tale da consentire il fissaggio di apparecchiature pesanti.
- 3) LOCALE G.E.: pavimento a quota -33 cm dalla soglia; il pavimento e le pareti fino ad un'altezza di cm 20 dal pavimento finito devono essere resi impermeabili al gasolio; le pareti fino ad un'altezza di cm 150 dal pavimento finito devono essere lavabili; le strutture verticali ed orizzontali del locale devono essere REI 120; la struttura delle pareti dovrà essere tale da consentire il fissaggio di apparecchiature pesanti.
- NOTE
- Gli impianti elettrici interni dei locali 2 e 3 saranno eseguiti in vista a cura dell'installatore del gruppo elettrogeno;
 - Tutte le asole dovranno distare dalle pareti perimetrali circa cm 5 in quanto le canalizzazioni interne cui si raccorderanno saranno dotate di telai di copertura in lamiera striata spessore 3-4 mm;
 - Tutte le canalizzazioni (fondo e pareti) saranno rese impermeabili al gasolio;
 - A lavori ultimati ed installazioni eseguite tutte le aperture per canalizzazioni eseguite nel locale 3 dovranno essere sigillate per la tenuta al gasolio ed alla propagazione degli incendi;
 - Dovrà essere prodotta la documentazione tecnica atta a comprovare la conformità delle opere realizzate alla normativa antincendio vigente riferita alle strutture del locale 3.



Società Autostrada Tirrenica p.A.
GRUPPO AUTOSTRADALE PER L'ITALIA S.p.A.

AUTOSTRADA (A12) : ROSIGNANO - CIVITAVECCHIA
LOTTO 5A

TRATTO: ANSEDONIA - PESCIA ROMANA

PROGETTO DEFINITIVO

INFRASTRUTTURA STRATEGICA DI PREMINENTE INTERESSE
NAZIONALE LE CUI PROCEDURE DI APPROVAZIONE SONO REGOLATE
DALL' ART. 161 DEL D.LGS. 163/2006

S1 - BARRIERA DI ESAZIONE DI CAPALBIO AL Km 10+400

PARTE STRADALE

FABBRICATO CABINA ELETTRICA
PIANTA PIANO TERRA E PIANO COPERTURA

<p>IL RESPONSABILE PROGETTAZIONE SPECIALISTICA</p> <p>Ing. Fulvio Di Taddeo Ord. Ingg. Teramo N.368</p> <p>RESPONSABILE UFFICIO SVE/PCM</p>	<p>IL RESPONSABILE INTEGRAZIONE PRESTAZIONI SPECIALISTICHE</p> <p>Ing. Alessandro Aifi Ord. Ingg. Milano N. 20015</p> <p>COORDINATORE GENERALE APS</p>	<p>IL DIRETTORE TECNICO</p> <p>Ing. Maurizio Torreali Ord. Ingg. Milano N. 16492</p> <p>RESPONSABILE DIREZIONE SVILUPPO INFRASTRUTTURE</p>
---	--	--

<p>REFERIMENTO ELABORATO</p> <p>codice commessa: 12121403</p> <p>FILE: PCM100</p> <p>n. progressivo: 3</p>	<p>DATA: FEBBRAIO 2011</p> <p>REVISIONE: n. data</p> <p>SCALA: 1:50</p>
--	---

<p>spea ingegneria europea</p> <p>ELABORAZIONE GRAFICA A CURA DI :</p> <p>ELABORAZIONE PROGETTUALE A CURA DI :</p> <p>CONSULENZA A CURA DI :</p>	<p>IL RESPONSABILE UFFICIO/UNITA'</p>
--	---------------------------------------

<p>RESPONSABILE DI COMMESSA</p> <p>Ing. Giambattista Brancaccio Ord. Ingg. Roma N. 15710</p> <p>COORDINATORE OPERATIVO DI PROGETTO</p>	<p>VISTO DEL COMMITTENTE</p> <p>SAT</p>	<p>VISTO DEL CONCEDENTE</p>
--	---	-----------------------------