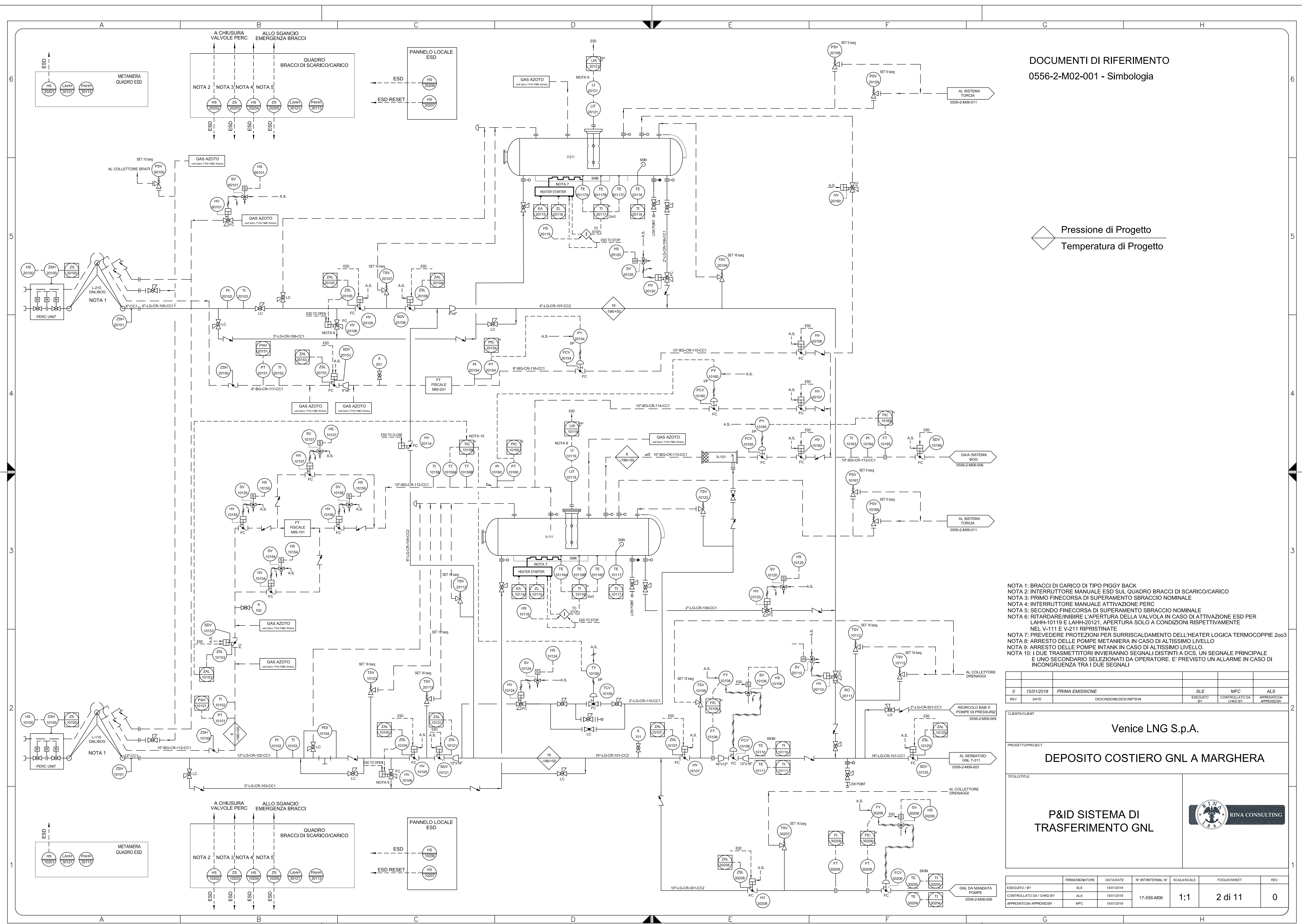


◇ Pressione di Progetto
◇ Temperatura di Progetto



- NOTA 1: BRACCI DI CARICO DI TIPO PIGGY BACK
- NOTA 2: INTERRUPTORE MANUALE ESD SUL QUADRO BRACCI/SCARICO/CARICO
- NOTA 3: PRIMO FINECORSA DI SUPERAMENTO SBRACCIO NOMINALE
- NOTA 4: INTERRUPTORE MANUALE ATTIVAZIONE PERC
- NOTA 5: SECONDO FINECORSA DI SUPERAMENTO SBRACCIO NOMINALE
- NOTA 6: RITARDARE/INIBIRE L'APERTURA DELLA VALVOLE IN CASO DI ATTIVAZIONE ESD PER LAH-10119 E LAH-20121. APERTURA SOLO A CONDIZIONI RISPETTIVAMENTE NEL V-111 E V-211 RIPRISTINATE
- NOTA 7: PREVEDERE PROTEZIONI PER SURRISCALDAMENTO DELL'HEATER LOGICA TERMOCOPPIE 2003
- NOTA 8: ARRESTO DELLE POMPE INTANK IN CASO DI ALTISSIMO LIVELLO
- NOTA 9: ARRESTO DELLE POMPE INTANK IN CASO DI ALTISSIMO LIVELLO
- NOTA 10: I DUE TRASMETTORI INVIERANNO SEGNALI DISTINTI A DCS. UN SEGNALE PRINCIPALE E UNO SECONDARIO SELEZIONATI DA OPERATORE. E' PREVISTO UN ALLARME IN CASO DI INCONGRUENZA TRA I DUE SEGNALI

REV	DATE	PRIMA EMISSIONE	SLE	MFC	ALS
0	15/01/2018	PRIMA EMISSIONE	SLE	MFC	ALS

CLIENTE/CUSTOMER: Venice LNG S.p.A.

PROGETTO/PROJECT: DEPOSITO COSTIERO GNL A MARGHERA

TITOLO/TITLE: P&ID SISTEMA DI TRASFERIMENTO GNL



ESEGUITO/BY	FRM/SIGNATURE	DATA/DATE	N° INT/INTERNAL N°	SCALA/SCALE	FOGLIO/SHEET	REV
ESEGUITO DA/CONTROLLO DA/APPROVATO DA	SLE	15/01/2018	17-556-M06	1:1	2 di 11	0