

LEGENDA:

- Alluvioni attuali
- Alluvioni recenti
- Alluvioni terrazze
- Alluvioni antiche terrazze
- Depositi eluvio-colluviali
- Accumuli di frona

FORMAZIONE DI CAMERINO:
(Formazione p.p. - Lunigiano p.p.)

Pa1: Formazione di Camerino (Associazione Paleolitico-Pleistocene), argilla, sabbie, ghiaie, scorie, pietre, frammenti di ceramica, oggetti di uso domestico.

Pa2: Formazione di Camerino (Associazione Paleolitico-Pleistocene) - Pa2, idonea per gli strati, galeoni di coltre ghiaiose, sono di natura più sabbiosa.

Pa3: Formazione di Camerino (Associazione Paleolitico-Pleistocene) - Pa3, argilla, sabbie, ghiaie, scorie, pietre, frammenti di ceramica, oggetti di uso domestico.

Pa4: Formazione di Camerino (Associazione Paleolitico-Pleistocene) - Pa4, argilla, sabbie, ghiaie, scorie, pietre, frammenti di ceramica, oggetti di uso domestico.

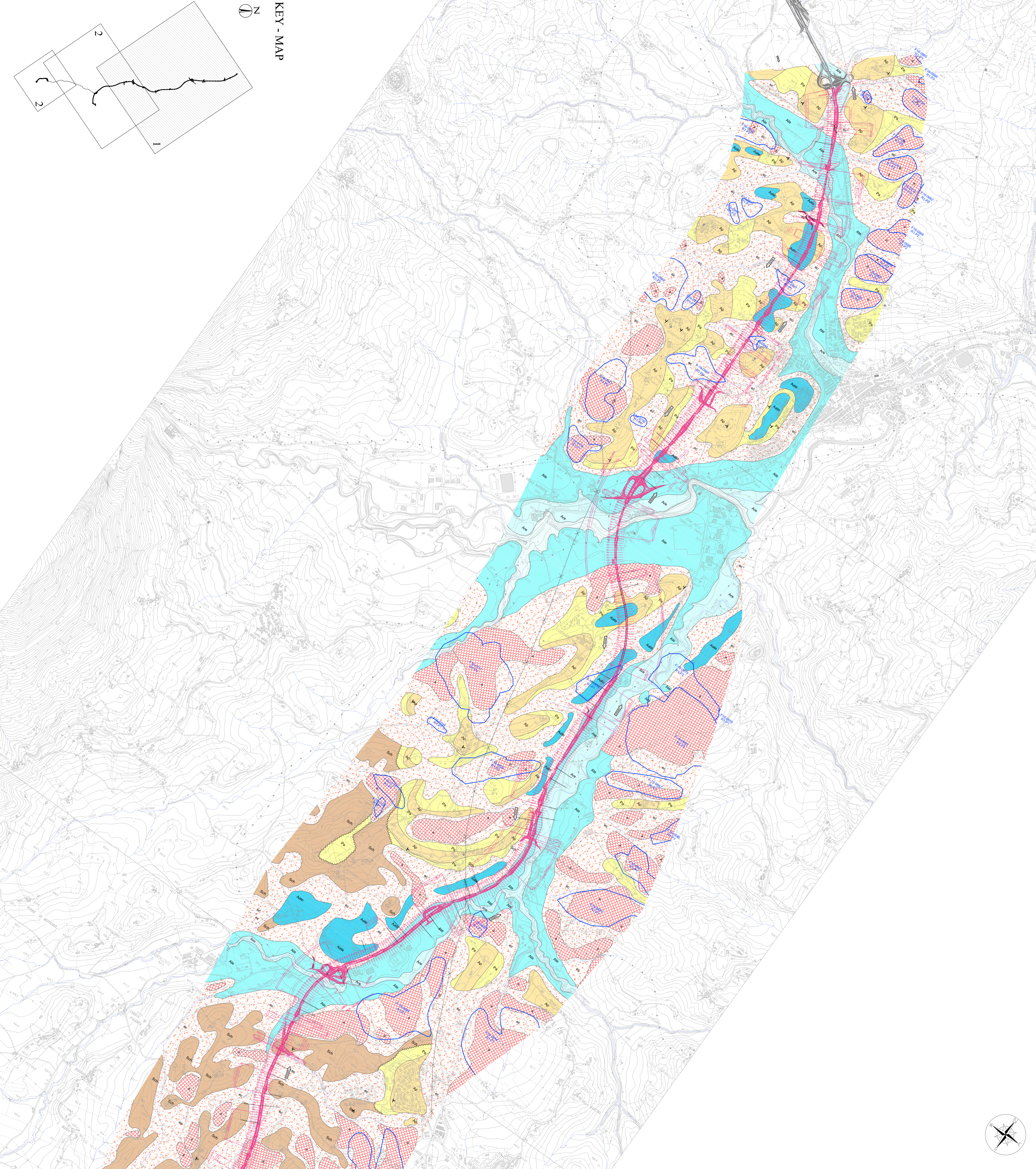
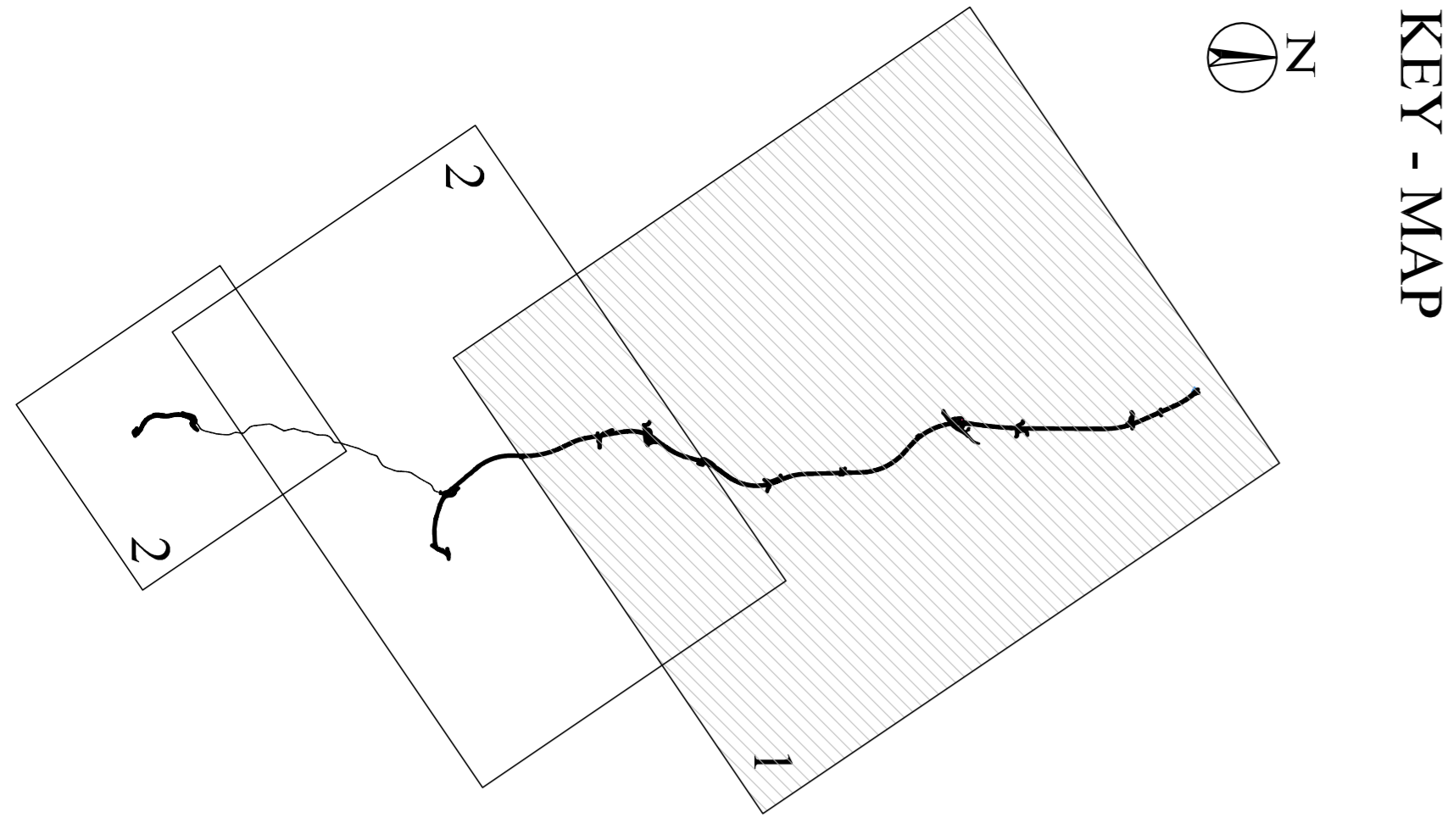
Pa5: Formazione di Camerino (Associazione Paleolitico-Pleistocene) - Pa5, argilla, sabbie, ghiaie, scorie, pietre, frammenti di ceramica, oggetti di uso domestico.

Sol1: Soline-Sol2: mure agiuse, siltose e arenose grigio-verdi e grigio-azzurre, grigio-gialle e calcaree, stratificate (Burdigalino-Messinico).

BIS: Biscione coltore e colori siltosi scuri, cenere di natura sabbiosa e argillosa, sono presenti in quelle zone (Aquilanone p.p. - Burdigalino superiore p.p.)

SOCC: Scorie calcaree, mure calcaree, muree di natura calcarea, sono presenti in quelle zone (Aquilanone p.p. - Burdigalino superiore p.p.)

- Gestione degli strati
Incl. 0° - 10°
- Incl. 10° - 45°
- Incl. 45° - 90°
- Contorno stratigrafico a-discordante
- Asse di simmetria



**ASSF VIARIO MARCHE-UMBRIA
E QUADRILATERO DI PENETRAZIONE INTERNA
MAXI LOTTO 2**

LABORIO GEOMETRI, ING. ANTONIO MARINO, VIA DELLE SPINACCIERE, 2, 62012, CAMERINO (MC)
 ING. GEOMETRI, L. MARINO, VIA DELLE SPINACCIERE, 2, 62012, CAMERINO (MC)
 ING. GEOMETRI, L. MARINO, VIA DELLE SPINACCIERE, 2, 62012, CAMERINO (MC)

**DIRPA 2
S.C.R.L.**

PROGETTAZIONE, Realizzazione, Manutenzione e Gestione dell'Opera

PROGETTAZIONE, Realizzazione, Manutenzione e Gestione dell'Opera

PROGETTAZIONE, Realizzazione, Manutenzione e Gestione dell'Opera

21.3 - PEDIMONTANA DELLE MARCHE

Spazio per il piano di attuazione urbanistica, redatto in forma di regolamento urbanistico, approvato con delibera del Consiglio comunale in data 18/12/2013 n. 10/13.

CONTRATTO GENERTILE

Il progetto è stato approvato dal Comune di Camerino (Ancona) in data 18/12/2013 n. 10/13.

Codec autorizzativo: [0] [1] [2] [3] [4] [5] [6] [7] [8] [9] [A] [B] [C] [D] [E] [F] [G] [H] [I] [J] [K] [L] [M] [N] [O] [P] [Q] [R] [S] [T] [U] [V] [W] [X] [Y] [Z]

REN	DATA	DESCRIZIONE	PRODOTTORE	CONDIRETTORE	APPROVATORE
A	18/12/2013	EMMISSIONE PER CONSULTAZIONE	DIRPA 2	L. MARINO	A. GIARDINO
B					
C					