

SEZIONE TIPO IN RILEVATO
SCALA 1:50

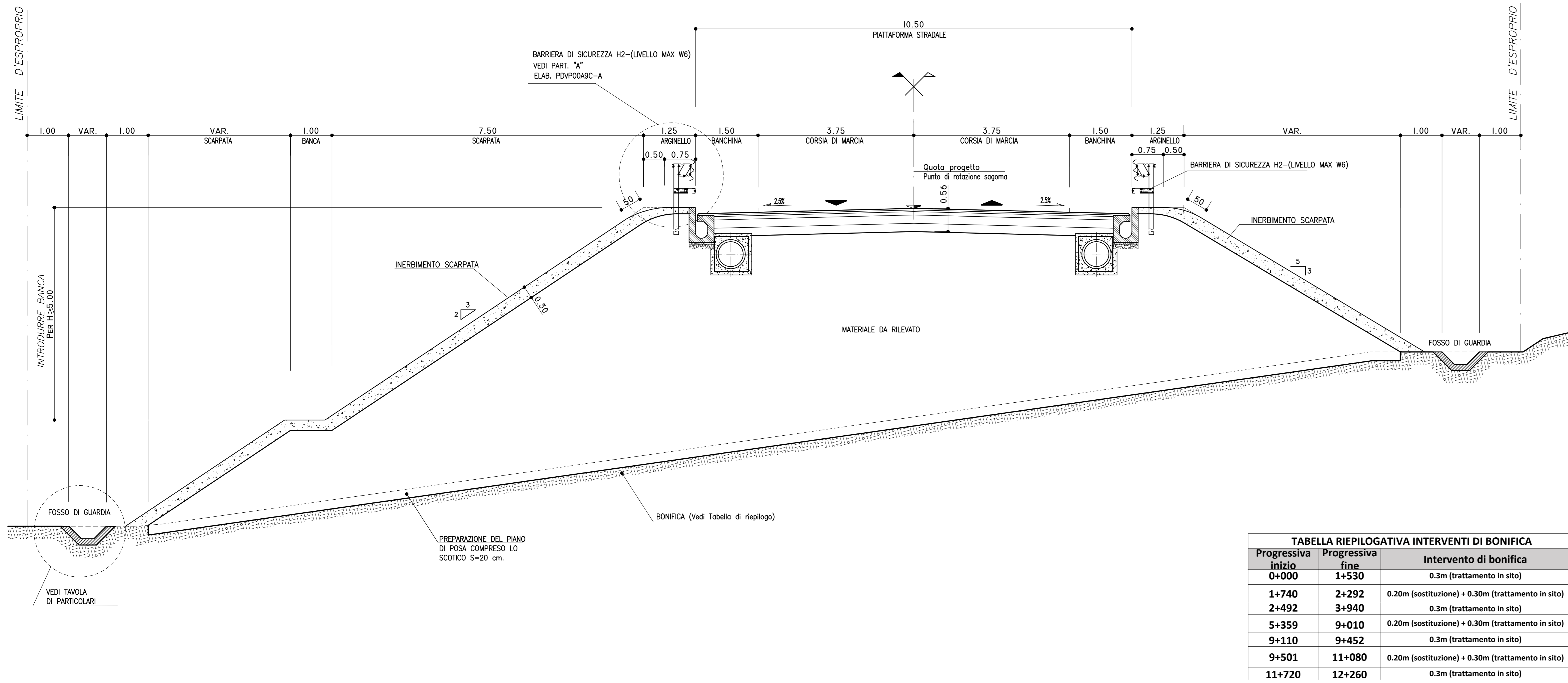
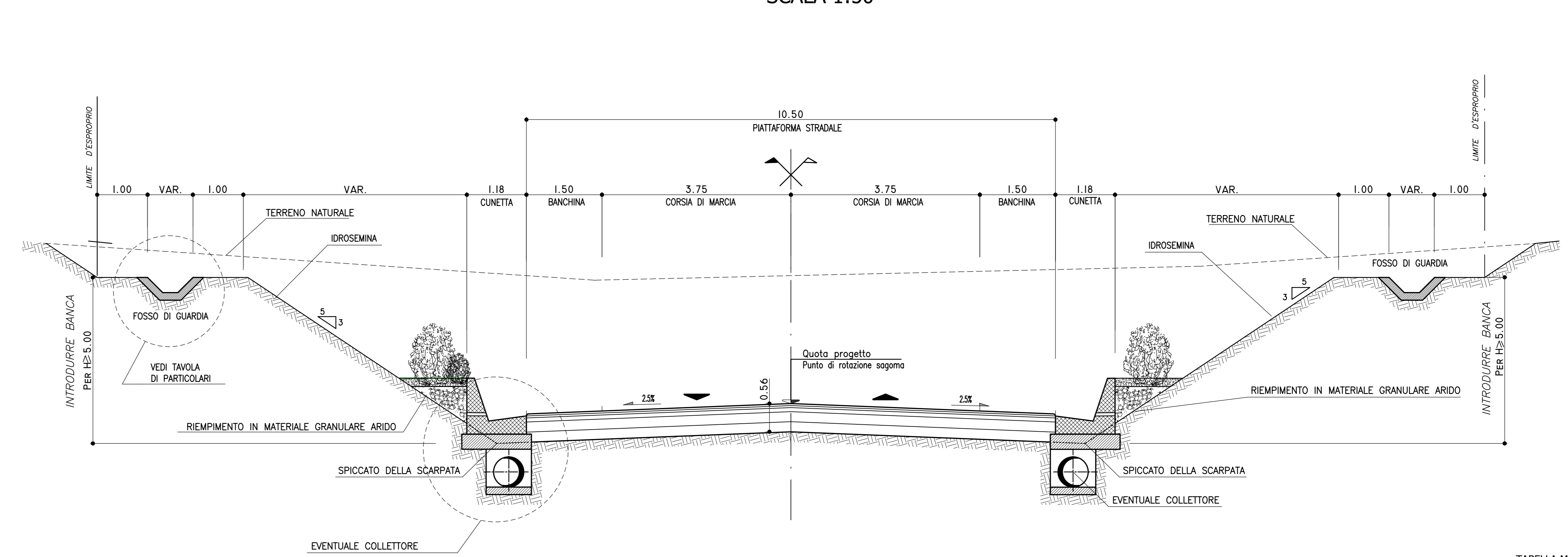


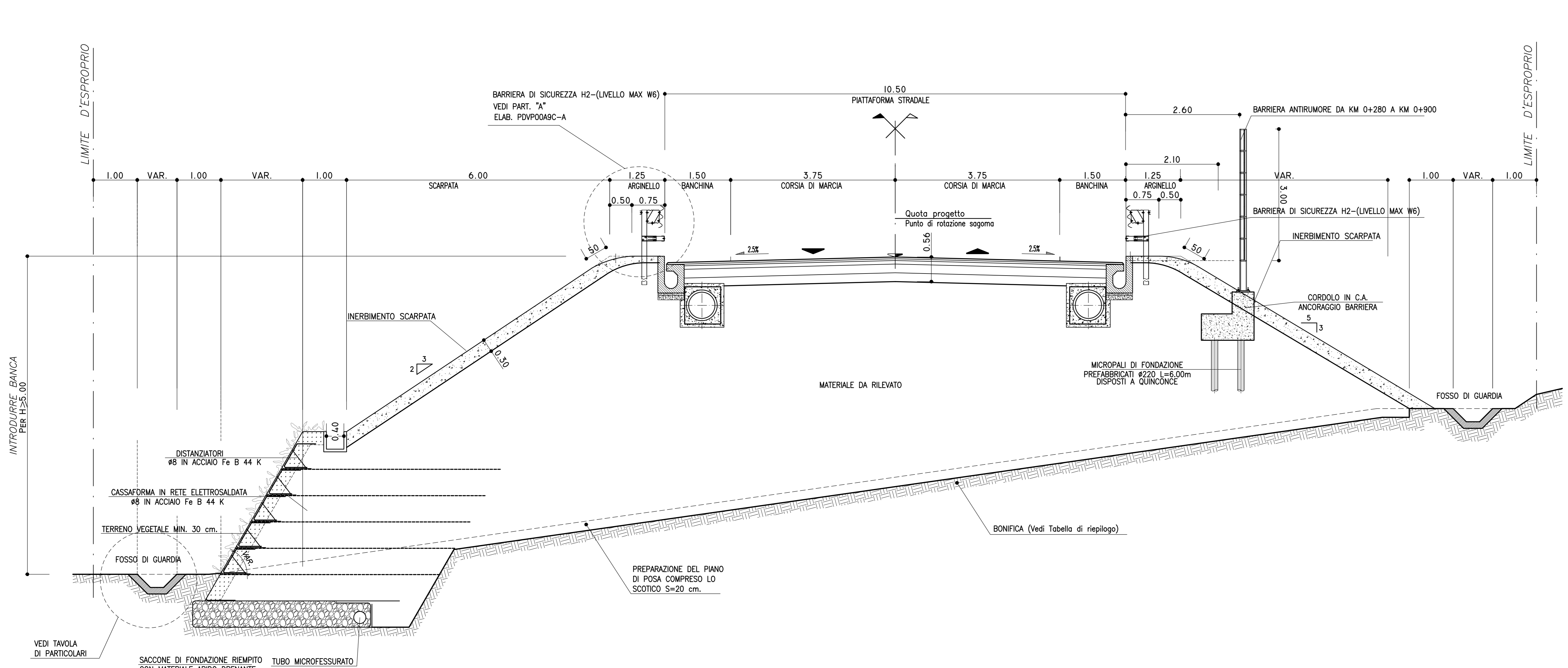
TABELLA RIEPILOGATIVA INTERVENTI DI BONIFICA

Progressiva inizio	Progressiva fine	Intervento di bonifica
0+000	1+530	0.3m (trattamento in sito)
1+740	2+292	0.20m (sostituzione) + 0.30m (trattamento in sito)
2+492	3+940	0.3m (trattamento in sito)
5+359	9+010	0.20m (sostituzione) + 0.30m (trattamento in sito)
9+110	9+452	0.3m (trattamento in sito)
9+501	11+080	0.20m (sostituzione) + 0.30m (trattamento in sito)
11+720	12+260	0.3m (trattamento in sito)

SEZIONE TIPO IN SCAVO
SCALA 1:50



SEZIONE TIPO IN RILEVATO CON BARRIERA ANTIRUMORE E MURO DI SOTTOSCARPA IN TERRA RINFORZATA
SCALA 1:50



SEZIONE TIPO A MEZZACOSTA CON MURO DI CONTRORIPA IN TERRA RINFORZATA
SCALA 1:50

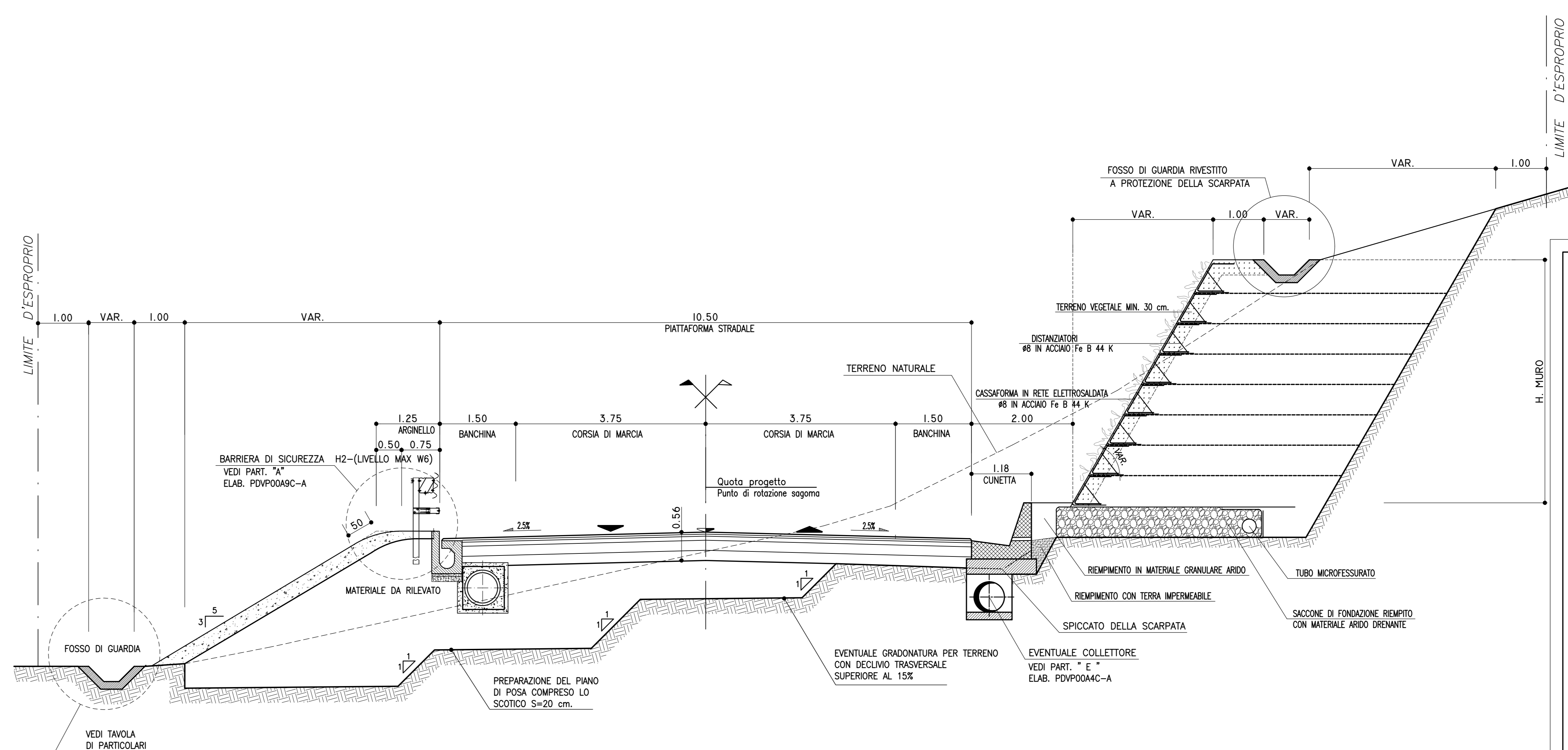


TABELLA MATERIALI STRATI DELLA PAVIMENTAZIONE STRADALE

STRATI	MATERIALI
SOTTOFONDAZIONI STRADALE IN MISTO GRANULARE STABILIZZATO	Fondazione stradale in misto granulare stabilizzato con legante naturale, composta la eventuali forniture dei materiali di apporto e la gestione per raggiungere la idonea granulometria, acqua, prove di laboratorio, lavorazione e compattamento dello strato con idonee macchine, comprese ogni fornitura, lavorazione ed opere per dare il lavoro compiuto secondo le modalità prescritte nelle Norme Tecniche, rinvenuta in opera dopo compattazione.
FONDAZIONI IN MISTO CEMENTATO	Strato di fondazione in misto cementato, di qualsiasi spessore, costituito da una miscela inerti, acqua, cemento di apporto, granulometria e tipo rispondente alle prescrizioni delle norme tecniche comprese l'opera del successivo spandimento sulla superficie dello strato di una massa di emulsione bituminosa, nella misura di 1 Kg per mq, unitaria da uno strato di sabbia - composta la fornitura dei materiali, prove di laboratorio ed in situ, lavorazione e compattamento dello strato con idonee macchine, ad ogni altro onere per dare il lavoro compiuto secondo le modalità prescritte, rinvenuta in opera dopo compattazione.
CONGLOMERATO BITUMINOSO PER STRATO B1/B2	Conglomerato bituminoso per strato di base costituito con materiale tiepido proveniente da cave naturali, ovvero tritato dalle Battimazioni di roccia calcarea impastato a caldo con bitume solido idoneo impare, con dosaggi e modalità indicate nelle Norme Tecniche, comprese la messa in opera eseguita mediante spanditore a frizione meccanica o a compressione a mezzo di rulli di idoneo peso, prova in situ sulla superficie di applicazione di emulsione bituminosa al 5% nella misura di 0.100 kg per mq, composta la fornitura di ogni materiale, lavorazione ed ogni altro onere per dare il lavoro compiuto a perfetta regola d'arte, rinvenuta in opera dopo compattazione. Con l'appalto di aditivo attivato l'abbondante e con eventuali additivi richiesti, dal progetto.
CONGLOMERATO BITUMINOSO BINDER	Conglomerato bituminoso per strato di sottogranulato (binder), ottenuto con granulati e petroli della IV categoria prevista dalle Norme C.R.N., sabbia e additivo cementato a caldo con dosaggi impare, con dosaggi e modalità indicate nelle Norme Tecniche, con bitume di penetrazione pesante, prova in opera con idonee macchine - bituminosa, comprese con tutti i servizi postume, e finalizzati, compreso nel prezzo ogni materiale, lavorazione ed onere per dare il lavoro compiuto a perfetta regola d'arte.
CONGLOMERATO BITUMINOSO PER TAPPETO DI USURA	Conglomerato bituminoso per strato di usura, costituito da graniglia, sabbia e additivo, di C.V., miscelato a caldo con bitume di idoneo impare, con dosaggi e modalità indicate nelle Norme Tecniche, comprese la messa in opera eseguita mediante spanditore a frizione meccanica o a compressione a mezzo di rulli di idoneo peso, prova in situ sulla superficie di applicazione di emulsione bituminosa al 5% nella misura di 0.100 kg per mq, composta nel prezzo ogni materiale, lavorazione ed onere per dare il lavoro compiuto a perfetta regola d'arte.

NOTA - 1 : Per le sistemazioni ambientali delle scarpate, si rimanda agli elaborati specifici delle mitigazioni antropiche.
NOTA - 2 : Per le caratteristiche dei materiali utilizzati per la formazione dei rivestimenti stradali, si rimanda a quanto specificato dal capitolo speciale d'appalto - norme tecniche.

**ASSE VIARIO MARCHE-UMBRIA
E QUADRILATERO DI PENETRAZIONE INTERNA**
MAXI LOTTO 2

LAVORI DI COMPLETAMENTO DELLA DIRETTORIE PERUGIA ANCONA - SS. 318 DI "VALFABRICA", TRATTO PIANELLO - VALFABRICA - SS. 76 "VAL PESINO", TRATTI FOSSATO VICO - CANCELLI E ALBACINA - SERRA SAN QUIRICO - "PIEMONTE" DELLE MARCHE - TRATTO T. ARMANO MARCIA - SERRA

PROGETTO DEFINITIVO

CONTRAENTE GENERALE: **DIRPA 2 S.C.A.R.L.** Il responsabile del Contratto Generale: Ing. Federico Montanari
Il responsabile Integrativo delle Prestazioni Specialistiche: Ing. Salvatore Lato

PROGETTAZIONE: Associazione Temporanea di Imprese
Holding: **PROGIN**, **LOMBARDI SA**, **LOMBARDI-REICO**, **SGAI S.p.A.**

RESPONSABILE DELLA PROGETTAZIONE: Prof. Ing. Antonio Grimaldi
COORDINATORE: Dat. Gen. Fabrizio Pontoni
COORDINATORE DELLA SICUREZZA IN FASE DI PROGETTAZIONE: Ing. Michele Carati

REDAZIONE: **ANTONIO GRIMALDI**, **LOMBARDI SA**, **LOMBARDI-REICO**, **SGAI S.p.A.**, **ING. FABRIZIO PONTONI**, **ING. MICHELE CARATI**

2.1.2 - PIEMONTE DELLE MARCHE
3° stralcio funzionale: Castelraimondo nord - Castelraimondo sud
4° stralcio funzionale: Castelraimondo sud - Innesso SS.77 a Mucica

SEZIONI TIPO E PARTICOLARI COSTRUTTIVI
Sezione tipo in rilevato in scavo e a mezza costa - in rettilineo

SCALA: 1:50
DATA: Maggio 2017

Codice Unico di Progetto (CUP): F12C03000050021
Codice elaborato: [1][0][1][2][3][4][5][6][7][8][9][A][B][C][D][E][F][G][H][I][L][M][N][O][P][Q][R][S][T][U][V][W][X][Y][Z]

REV.	DATA	DESCRIZIONE	Redatto	Verificato	Approvato
A	Maggio 2017	Emissione per stralcio funzionale	PROGIN	R. Piccirillo	S. Lato
B					A. Grimaldi
C					