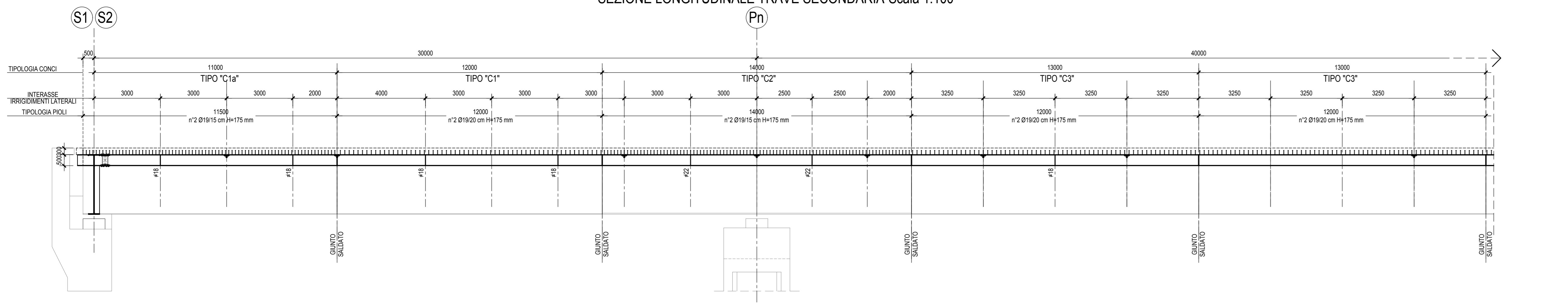
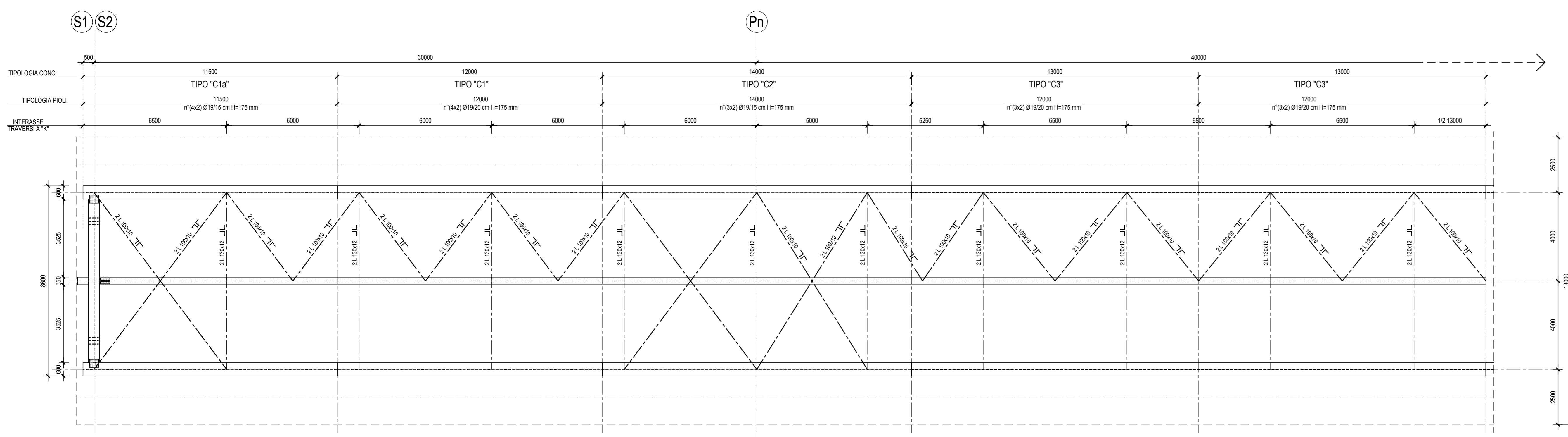


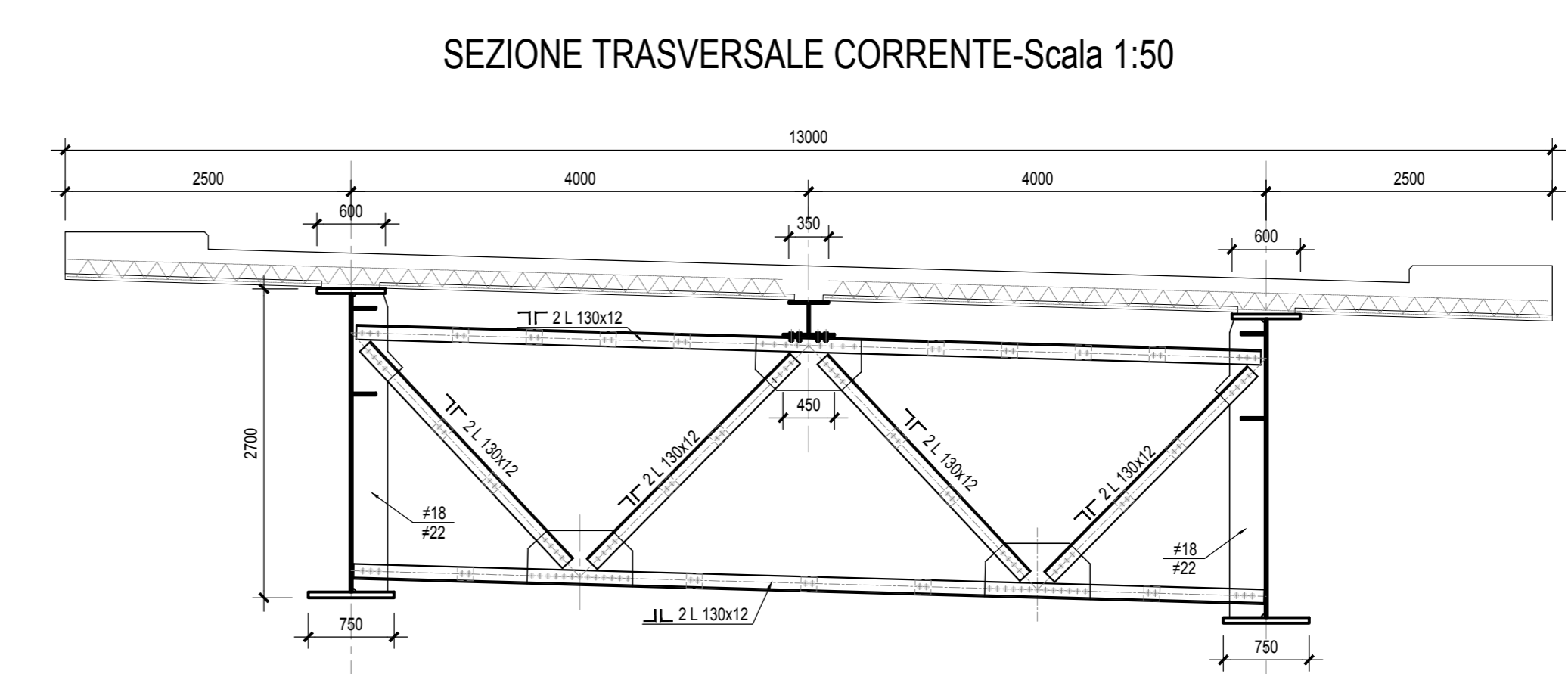
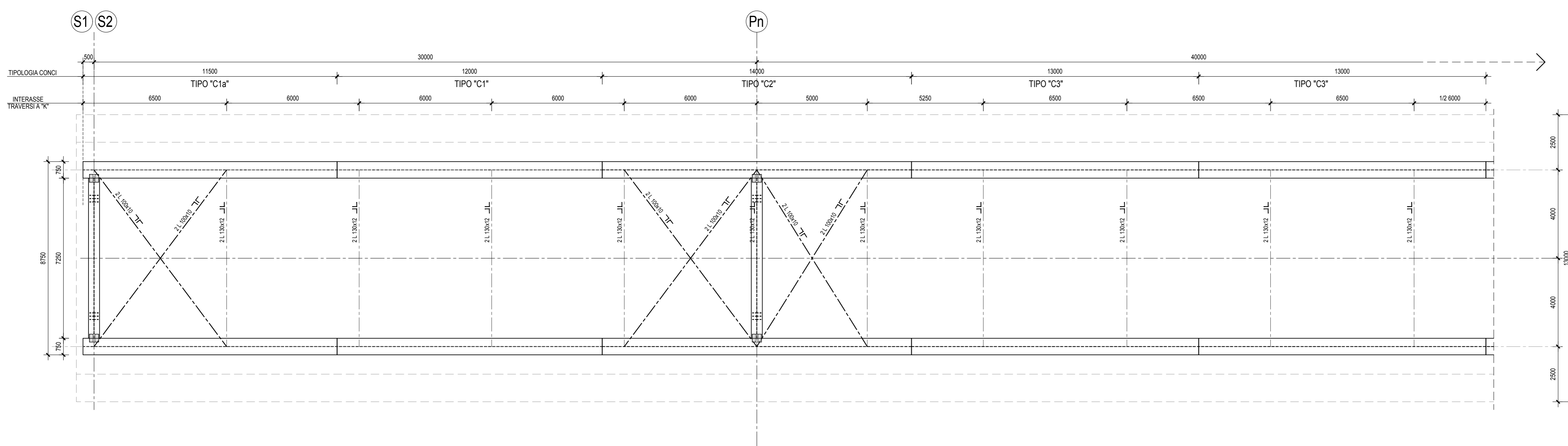
SEZIONE LONGITUDINALE TRAVE SECONDARIA-Scala 1:100



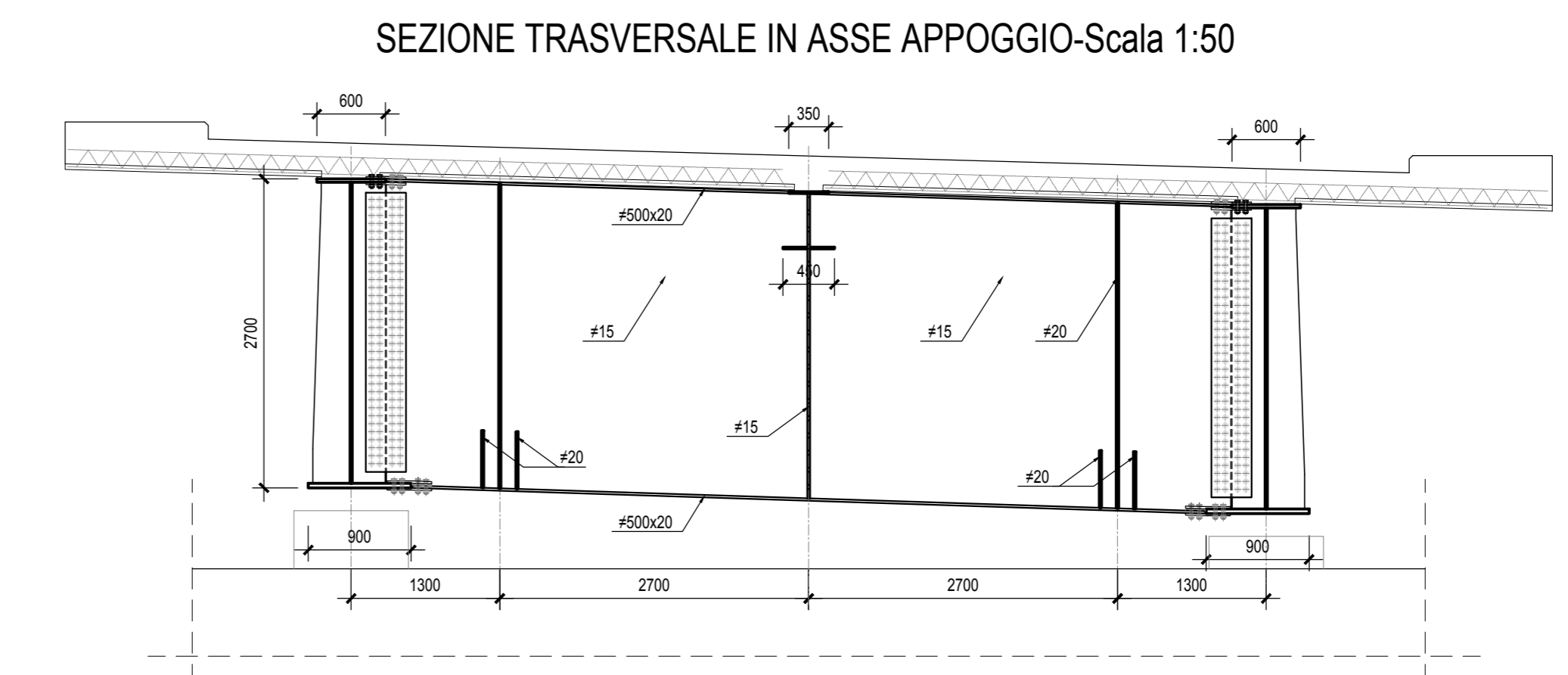
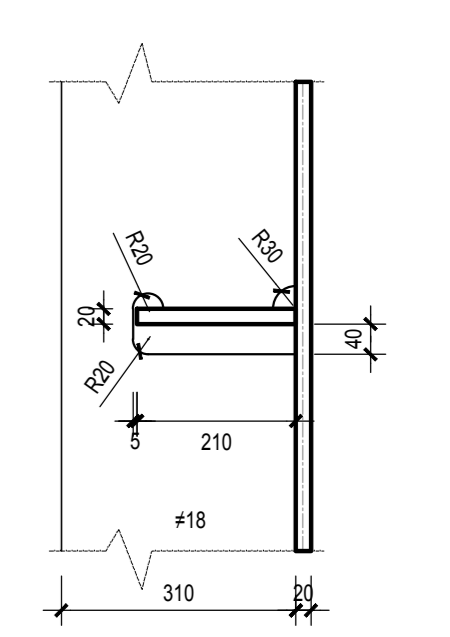
PIANTA PIATTI SUPERIORI-Scala 1:100



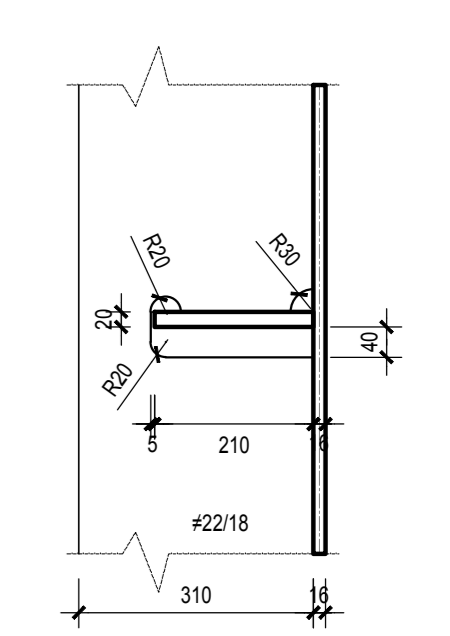
PIANTA PIATTI INFERIORI-Scala 1:100



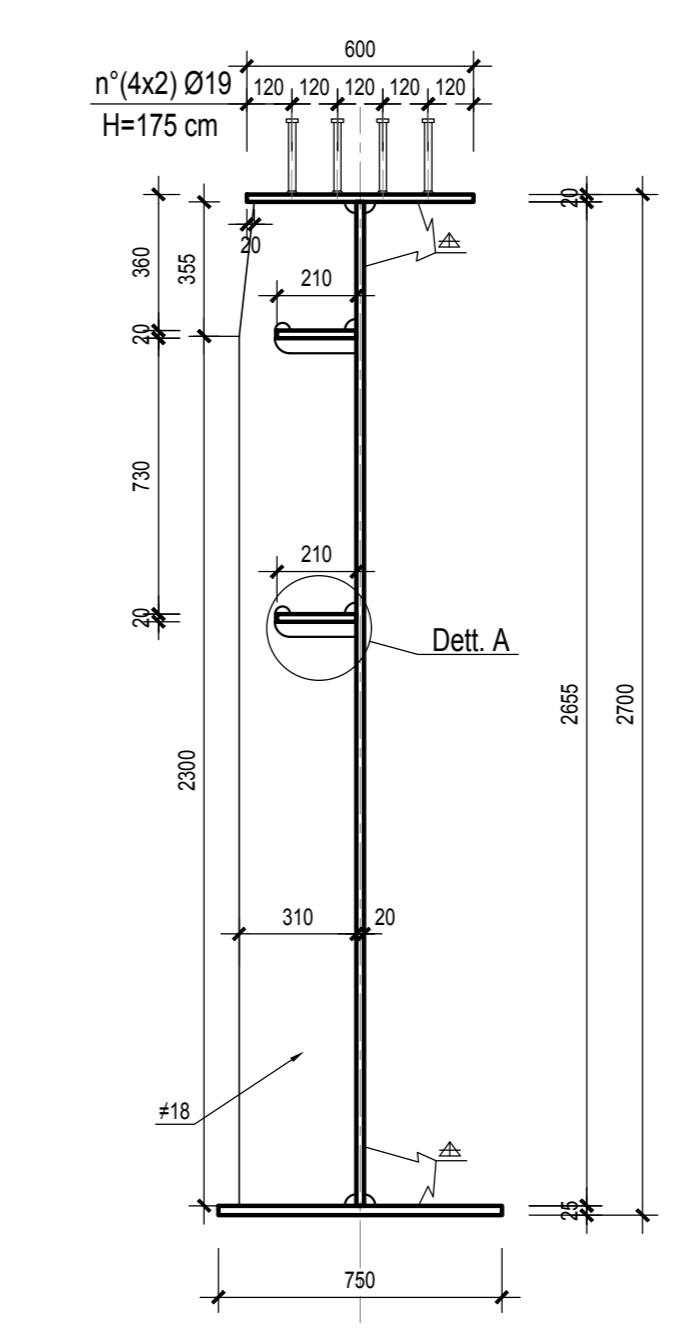
DETTAGLIO A - Scala 1:10



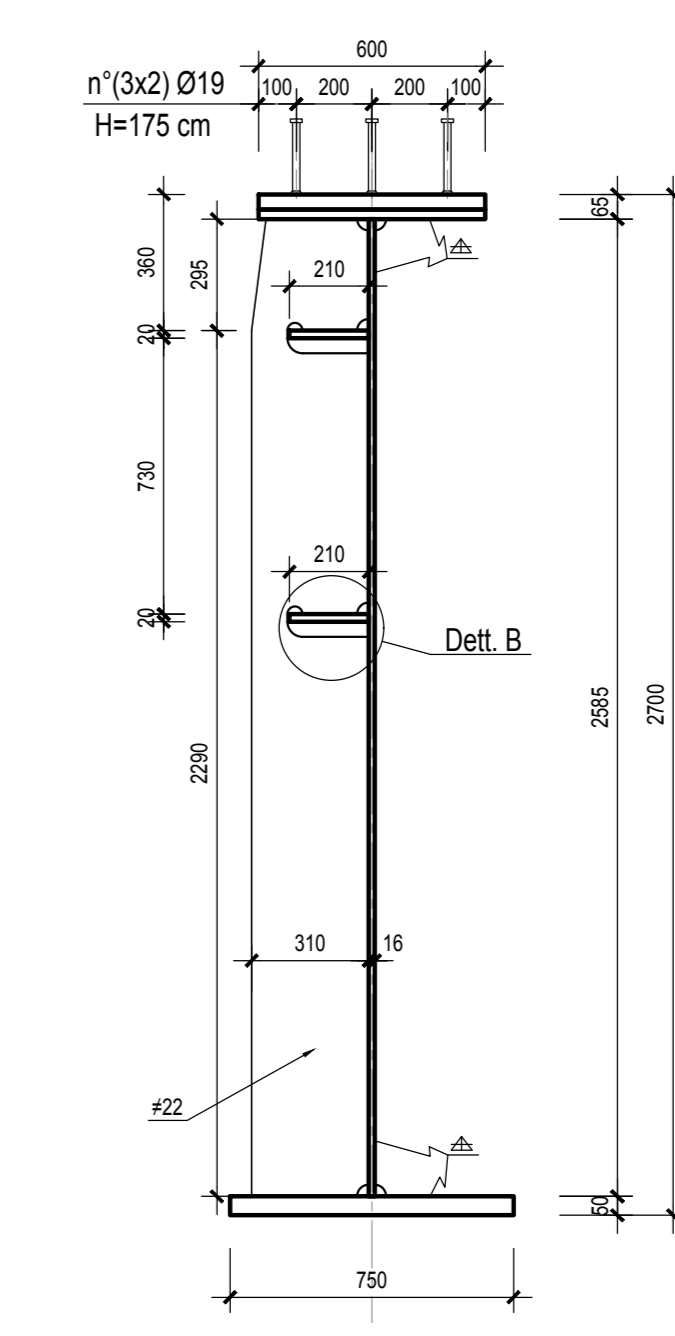
DETTAGLIO B - Scala 1:10



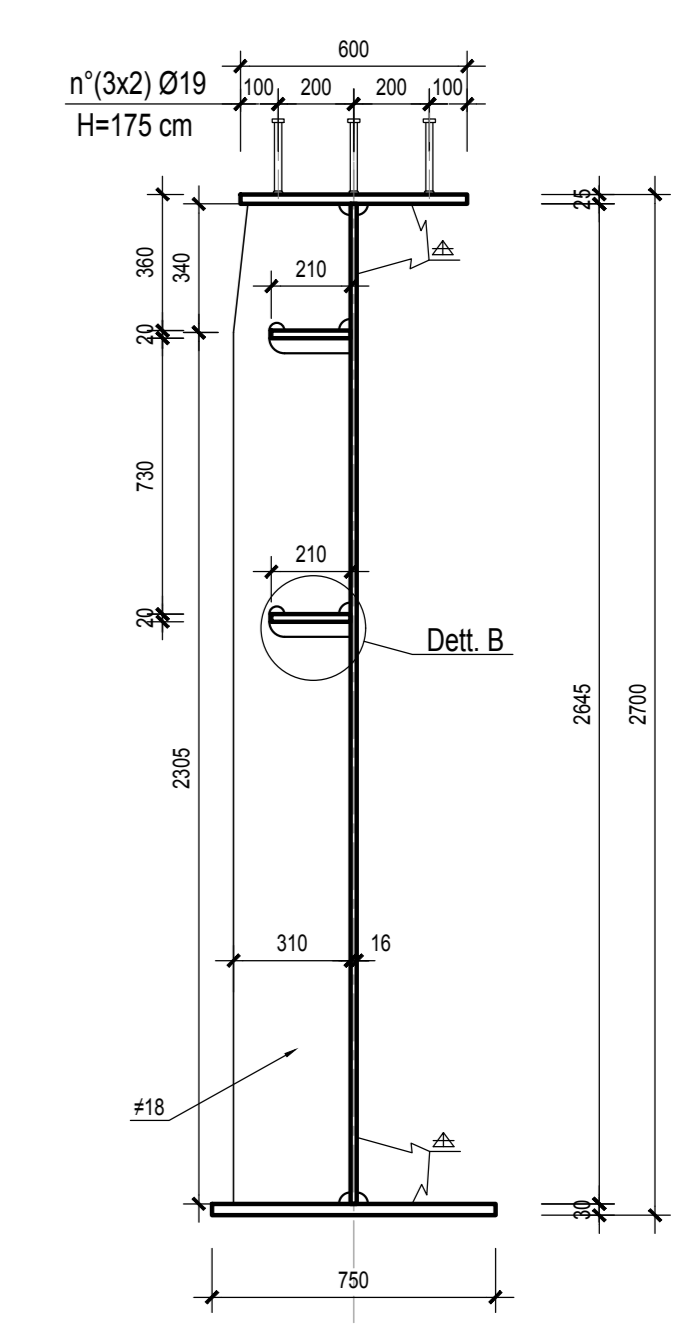
SEZIONE CONCIO C1-Scala 1:20



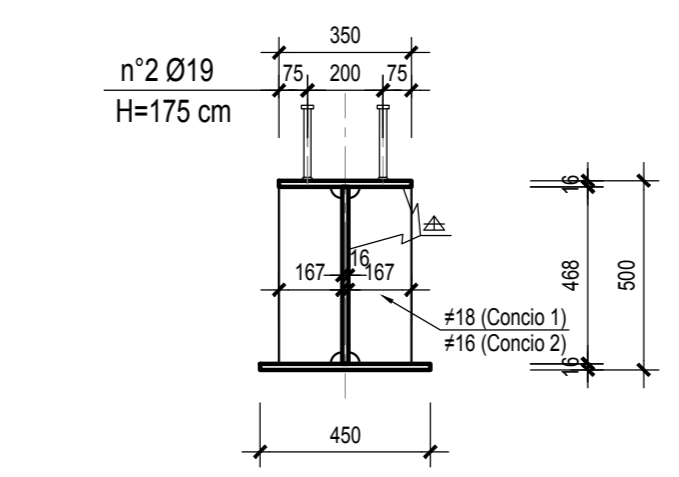
SEZIONE CONCIO C2-Scala 1:20



SEZIONE CONCIO C3-Scala 1:20



SEZIONE TRAVE SECONDARIA-Scala 1:20



NOTA 1:TUTTE LE GIUNZIONI DEGLI ELEMENTI DIAGONALI, DEI TRAVERSI E DEI CONTROVENTI, SONO AD ATTRITO;IL SERRAGGIO DEI BULLONI DEVE AVVENIRE CON PROCEDURA CONTROLLATA-SFORZO DI PRECARICO E COPPIA DI SERRAGGIO DEFINITI SECONDO LA CIRCOLARE 02/02/2009.
NOTA 2:LE GIUNZIONI DOVRANNO ESSERE SABBATE IN ACCORDO AL PUNTO 4.2.8.1 DEL D.M. 14/01/2008.



**ASSE VIARIO MARCHE-UMBRIA
E QUADRILATERO DI PENETRAZIONE INTERNA
MAXI LOTTO 2**

LAVORI DI COMPLETAMENTO DELLA DIRETTRICE PERUGIA ANCONA:
SS. 318 DI "VALFABBRICA", TRATTO PIANELLO-VALFABBRICA
SS. 76 "VAL DI SINNO", TRATTO FOSCATO VICO - CANCELLE E ALBACINA - SERRA SAN QUIRICO
"PEDEMONTANA DELLE MARCHE", TRATTO FABRIANO-MUCCIA-SFERCIA.

PROGETTO DEFINITIVO

CONTRAENTE GENERALE: DIRPA 2 s.c.a.r.l.	Il responsabile del Contraente Generale: Ing. Federico Montanari	Il responsabile Integrazioni delle Prestazioni Specialistiche: Ing. Salvatore Liato
--	---	--

PROGETTAZIONE: Associazione Temporanea di Imprese Mandatari: PROGIN , LOMBARDI SA , LOMBARDI-REICO , SGAI s.r.l.	Mandatari: di E. Fortani & C.
---	--

RESPONSABILE DELLA PROGETTAZIONE: PER L'AT I Prof. Ing. Antonio Grimaldi GEOLOGO Dot. Geol. Fabrizio Pontoni COORDINATORE DELLA SICUREZZA IN FASE DI PROGETTAZIONE: Ing. Michele Curtale	ANTONIO GRIMALDI INGEGNERE ROMA 1988	FABRIZIO PONTONI INGEGNERE ROMA 1988	MICHELE CURTALE INGEGNERE ROMA 1978
--	--	--	---

IL RESPONSABILE DEL PROCEDIMENTO: Ing. Giulio Petizzelli	2.1.2 - PEDEMONTANA DELLE MARCHE 3° stralcio funzionale: Castelraimondo nord - Castelraimondo sud 4° stralcio funzionale: Castelraimondo sud - innesio S.S.77 a Muccia OPERE D'ARTE MAGGIORI: VIADOTTI E PONTI Tipologici Viadotti in acciaio-clc campate di luce 30-40 m - Carpenteria impalcato - Pianta e sezioni tipo	SCALA: Varie DATA: Maggio 2017
---	---	---

Codice Unico di Progetto (CUP): F12C03000050021	Nome File: LOTTO2/RETE/COMOCC/PRD
--	--

REV.	DATA	DESCRIZIONE	Redatto	Comitato	Approvato
A	Maggio 2017	Emissione per stralcio funzionale	PROGIN	R. Piccirilli	S. Liato
B					A. Grimaldi
C					