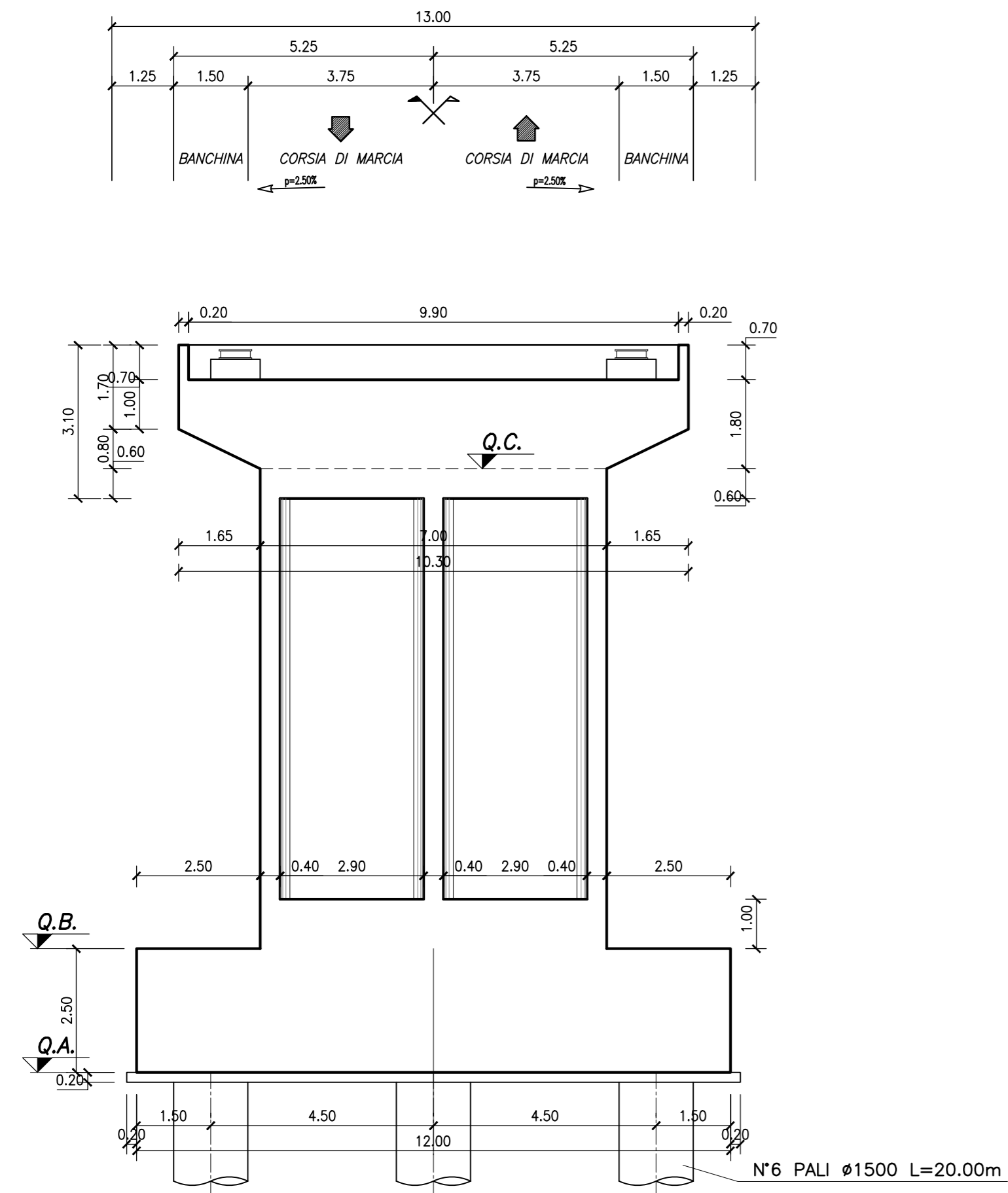
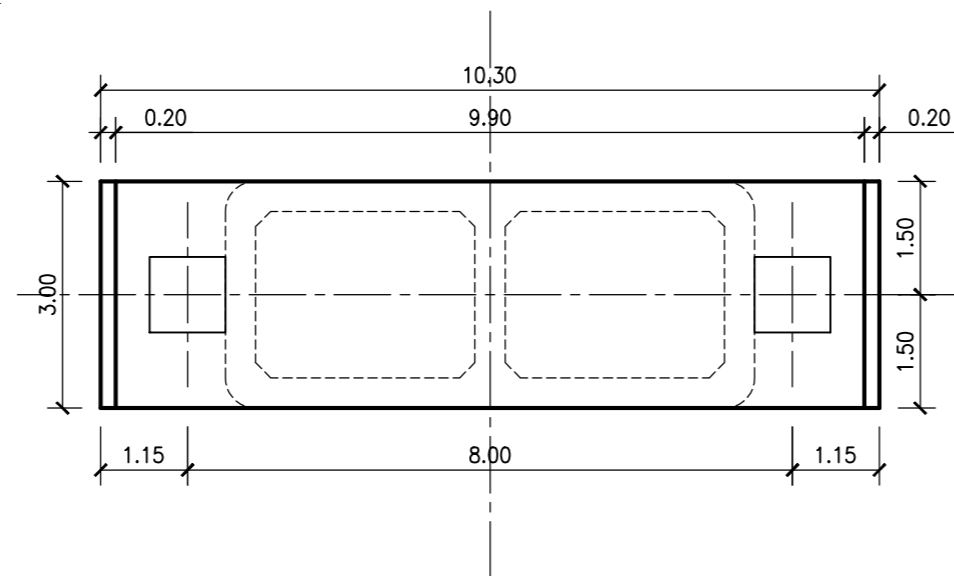


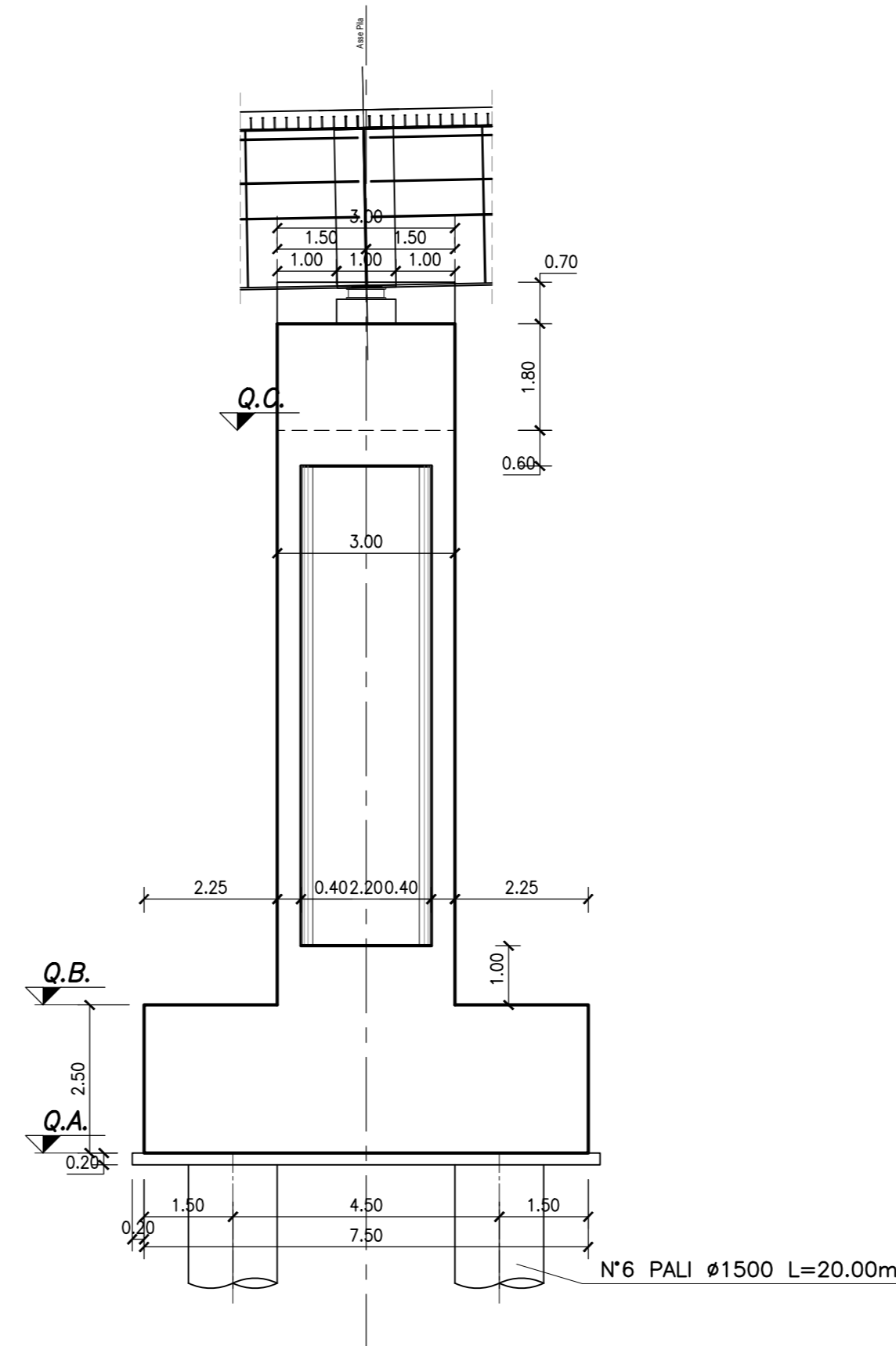
IMPALCATO – SEZIONE TRASVERSALE – Scala 1:100
(IN ASSE PILA)



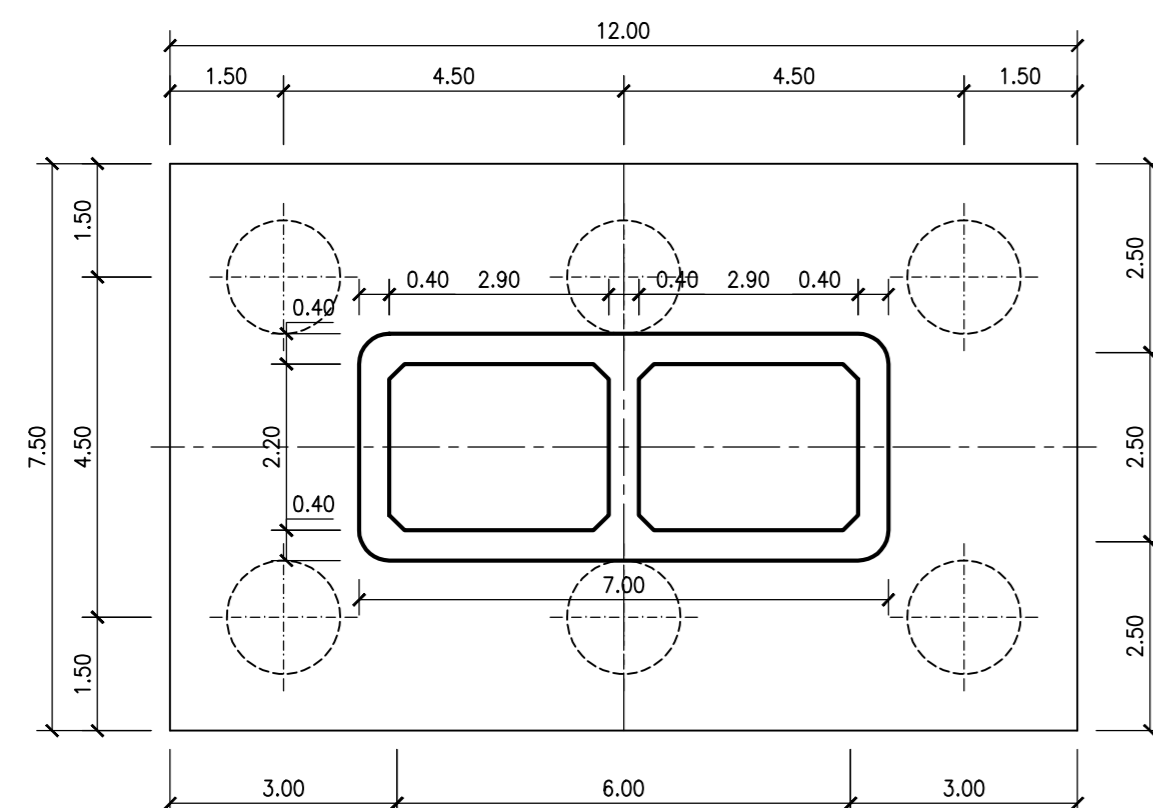
PIANTA IMPALCATO – Scala 1:100



SEZIONE LONGITUDINALE – Scala 1:100
(IN ASSE PILA)



PILA – PIANTE FONDAZIONE – Scala 1:100
(PILE P1-P2-P3-P4)



QUADRILATERO
Marche Umbria S.p.A.

**ASSE VIARIO MARCHE-UMBRIA
E QUADRILATERO DI PENETRAZIONE INTERNA
MAXI LOTTO 2**

LAVORI DI COMPLETAMENTO DELLA DIRETTRICE PERUGIA ANCONA:
SS. 318 DI "VALFABBRICA", TRATTO PIANELLO - VALFABBRICA
SS. 76 "VAL D'ESINO", TRATTI FOSSATO VICO - CANCELLI E ALBACINA - SERRA SAN QUIRICO
"PEDEMONTANA DELLE MARCHE", TRATTO FABRIANO-MUCCIA-SFERCIA.

PROGETTO DEFINITIVO

CONTRAENTE GENERALE: DIRPA 2 s.c.a.r.l.	Il responsabile del Contraente Generale: Ing. Federico Montanari	Il responsabile Integrazioni delle Prestazioni Specialistiche: Ing. Salvatore Lieto
--	---	--

PROGETTAZIONE: Associazione Temporanea di Imprese

Mandataria: PROG IN s.p.a.	Mandanti: INGEGNERI CONSULENTI	Mandanti: INGEGNERIA S.r.l.
-------------------------------	-----------------------------------	--------------------------------

RESPONSABILE DELLA PROGETTAZIONE PER L'ATL Prof. Ing. Antonio Grimaldi		
GEOLOGO Dott. Geol. Fabrizio Pontoni		
COORDINATORE DELLA SICUREZZA IN FASE DI PROGETTAZIONE Ing. Michele Curiale		

IL RESPONSABILE DEL PROCEDIMENTO
Ing. Giulio Petruzzelli

2.1.3 - PEDEMONTANA DELLE MARCHE 3° stralcio funzionale: Castelraimondo nord - Castelraimondo sud 4° stralcio funzionale: Castelraimondo sud - innesto S.S.77 a Muccia OPERE D'ARTE MAGGIORI: VIADOTTI E PONTI VIADOTTO CASTELRAIMONDO Carpenteria pile - Piante e sezioni	SCALA: 1:100 DATA: Maggio 2017
--	---

Codice Unico di Progetto (CUP) **F12C0300050021**

Codice elaborato: **L07032I3E I2 VI6206 CRP O I A**
Nome File: 213E12N6206CRP01A

REV.	DATA	DESCRIZIONE	Redatto	Controllato	Approvato
A	30 Maggio 2017	Emissione per stralcio funzionale	PROGIN	R. Piccirillo	A. Grimaldi