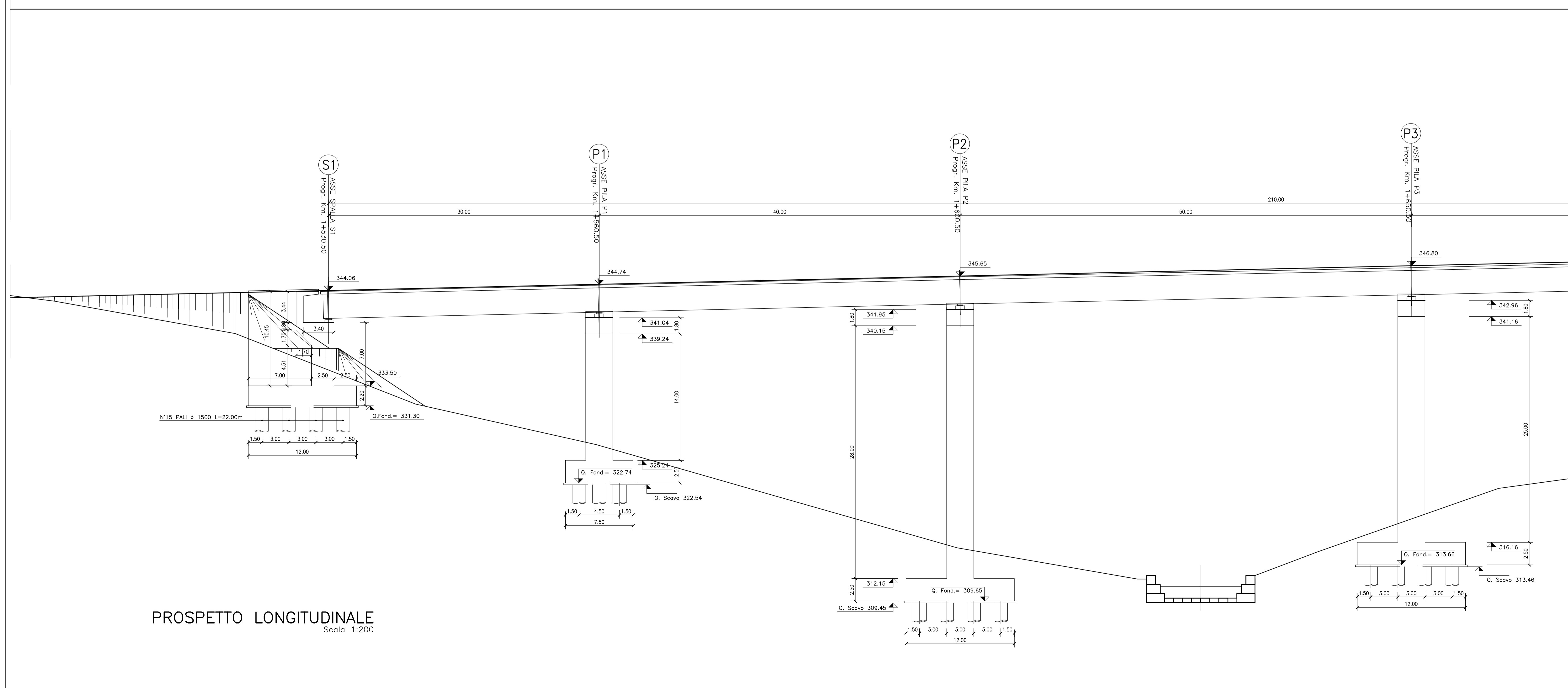


SEZIONE LONGITUDINALE IN ASSE VIADOTTO
Scala 1:200



PROSPETTO LONGITUDINALE
Scala 1:200



**ASSE VIARIO MARCHE-UMBRIA
E QUADRILATERO DI PENETRAZIONE INTERNA
MAXI LOTTO 2**

LAVORI DI COMPLETAMENTO DELLA DIRETTRICE PERUGIA ANCONA:
SS 318 DI "VALFABBRICA", TRATTO PIANELLO-VALFABBRICA
SS 76 "VAL PESINNO", TRATTO FOSSATO NICO - CANCELLE ALLACINA - SERRA SAN QUIRICO
"PEDEMONTANA DELLE MARCHE", TRATTO FABRIANO-MUCCIA-SFERCIA

PROGETTO DEFINITIVO

CONTRAENTE GENERALE: DIRPA 2 s.c.a.r.l.
Il responsabile del Contratto Generale: Ing. Federico Montanari
Il responsabile Integrazioni delle Proiezioni Specialistiche: Ing. Salvatore Lieto

PROGETTAZIONE: Associazione Temporanea di Imprese
Mandatari: **PROGIN**, **LOMBARDI SA**, **LOMBARDI-REICO**, **SGAI s.r.l.**
INGEGNERI CONSULENTI INGEGNERIA S.R.L. Studio di Progettazione e Gestione Applicata

RESPONSABILI DELLA PROGETTAZIONE PER L'A.T.I.: Prof. Ing. Antonio Grimaldi (Geologo), Dott. Geol. Fabrizio Pontoni (Coordinatore della Sicurezza in Fase di Progettazione), Ing. Michele Curtale (Ingegnere).
PROFESSIONISTI: ANTONIO GRIMALDI (Geologo), FABRIZIO PONTONI (Geologo Specialista), MICHELE CURTALE (Ingegnere).

IL RESPONSABILE DEL PROCEDIMENTO: Ing. Giulio Petazzelli

2.1.3 - PEDEMONTANA DELLE MARCHE
3° stralcio funzionale Castelraimondo nord - Castelraimondo sud
4° stralcio funzionale: Castelraimondo sud - innesto S.S.77 a Muccia
OPERE D'ARTE MAGGIORI: VIADOTTI E PONTI
VIADOTTO VALLONE
Sezione longitudinale e prospetto - Tavola 1 di 2
SCALA: 1:100
DATA: Maggio 2017

Codice Unico di Progetto (CUP): F12C03000050021

Codice elaborato: [0][7][0][3][2][1][3][E][1][2][V][1][5][4][0][0][P][1][1][0][1][1][0]
Nome File: 213120840000000

REV.	DATA	DESCRIZIONE	Redatto	Controllato	Approvato
B	19 Dicembre 2007	Emissione a seguito istrad. Anas	PROGIN	E. Nese	L. Infante
C	25 Maggio 2008	Emissione a seguito 2a istrad. Anas	PROGIN	E. Nese	L. Infante
D	30 Maggio 2007	Emissione per stralcio funzionale	PROGIN	R. Piccinillo	S. Lieto