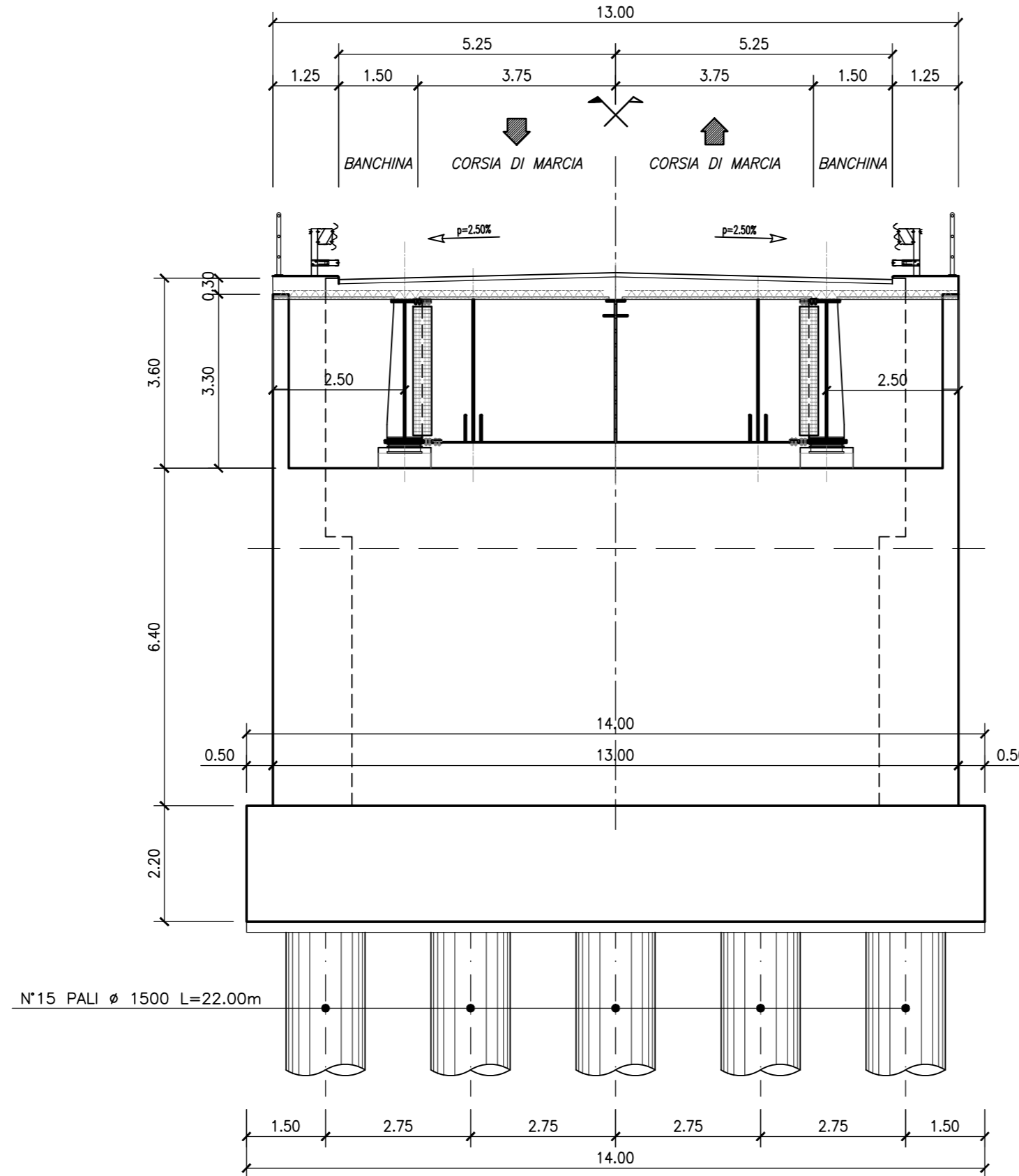
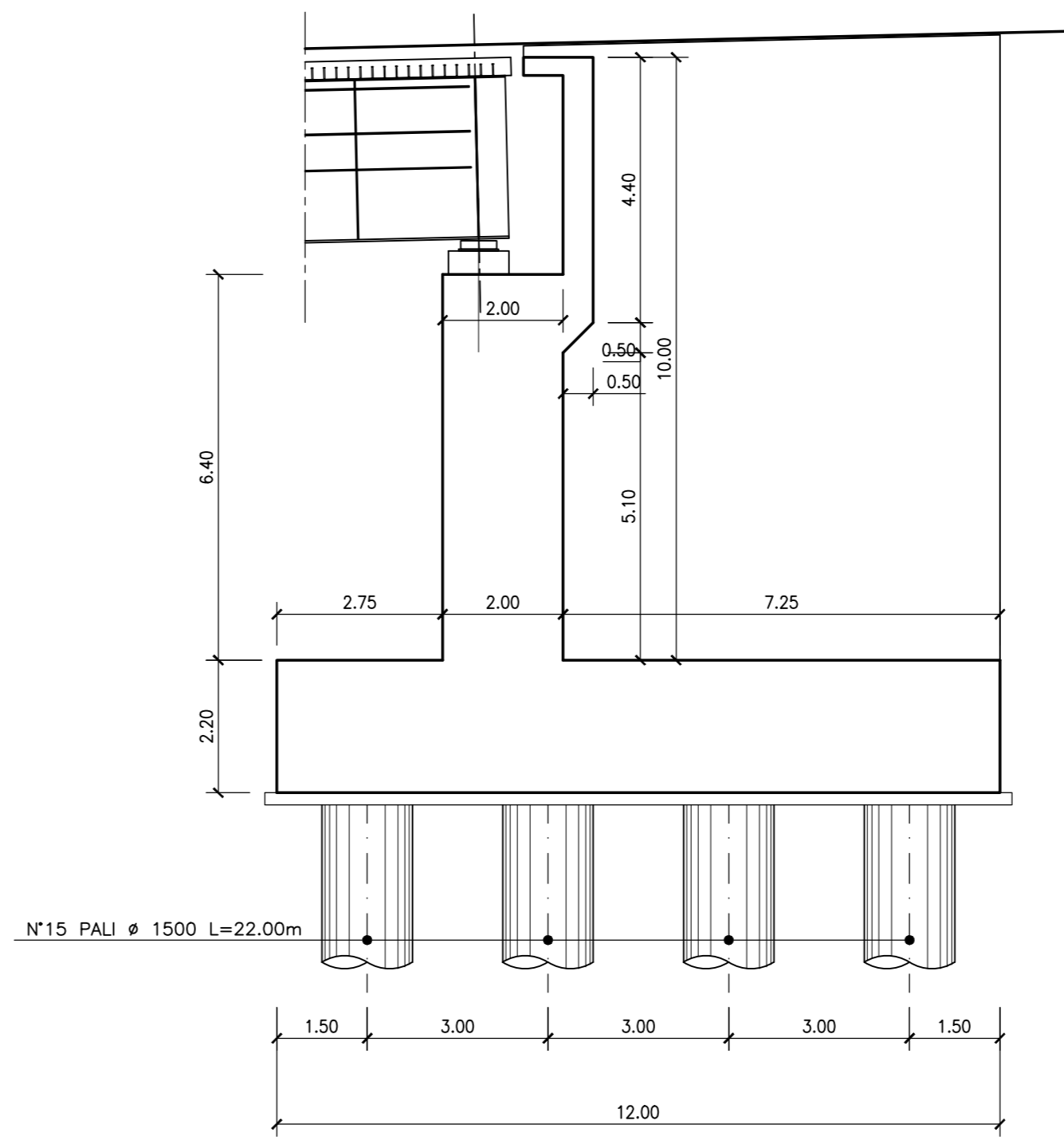


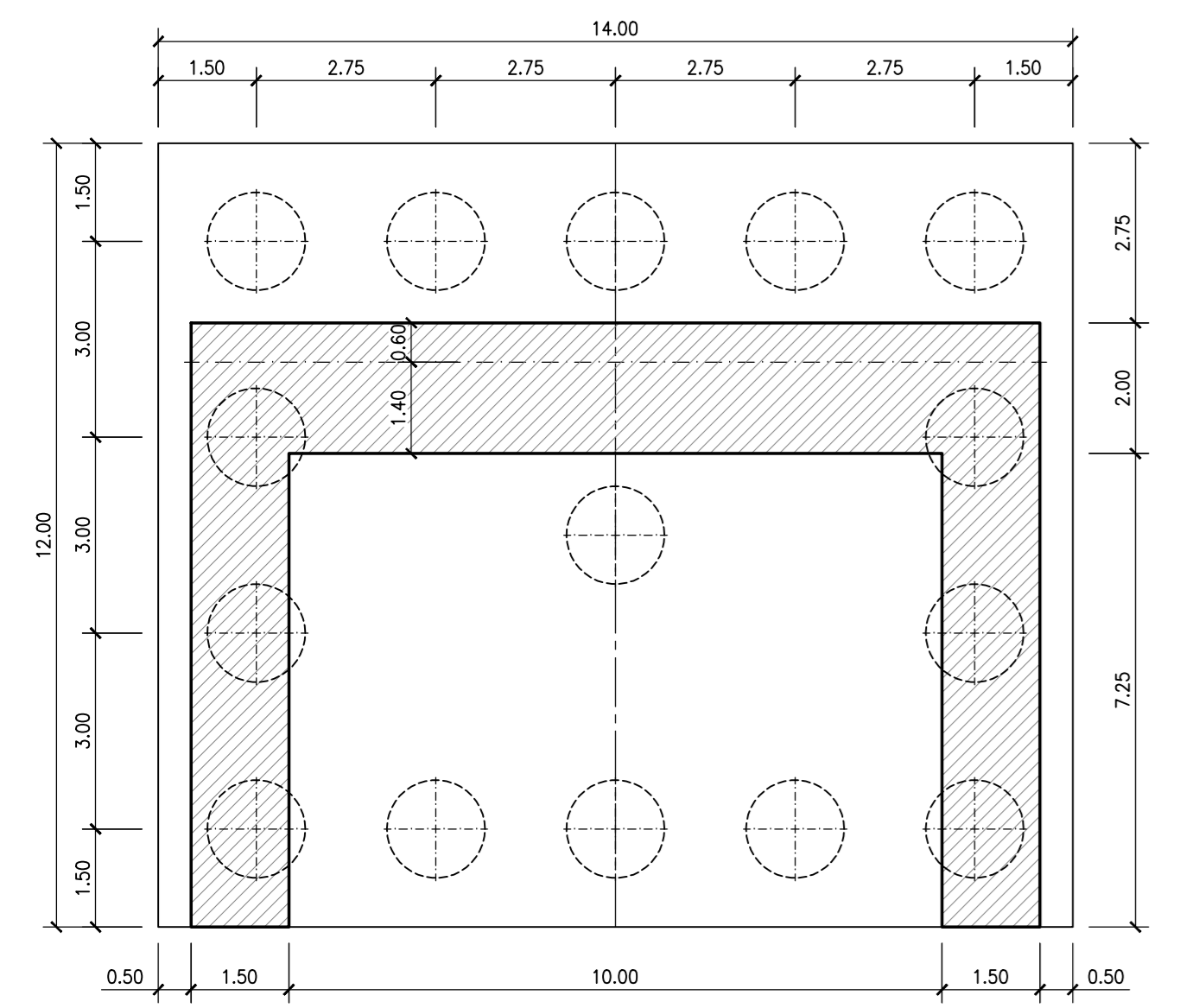
SEZIONE TRASVERSALE IMPALCATO – Scala 1:100
(IN CORRISPONDENZA DELLA SPALLA S2)



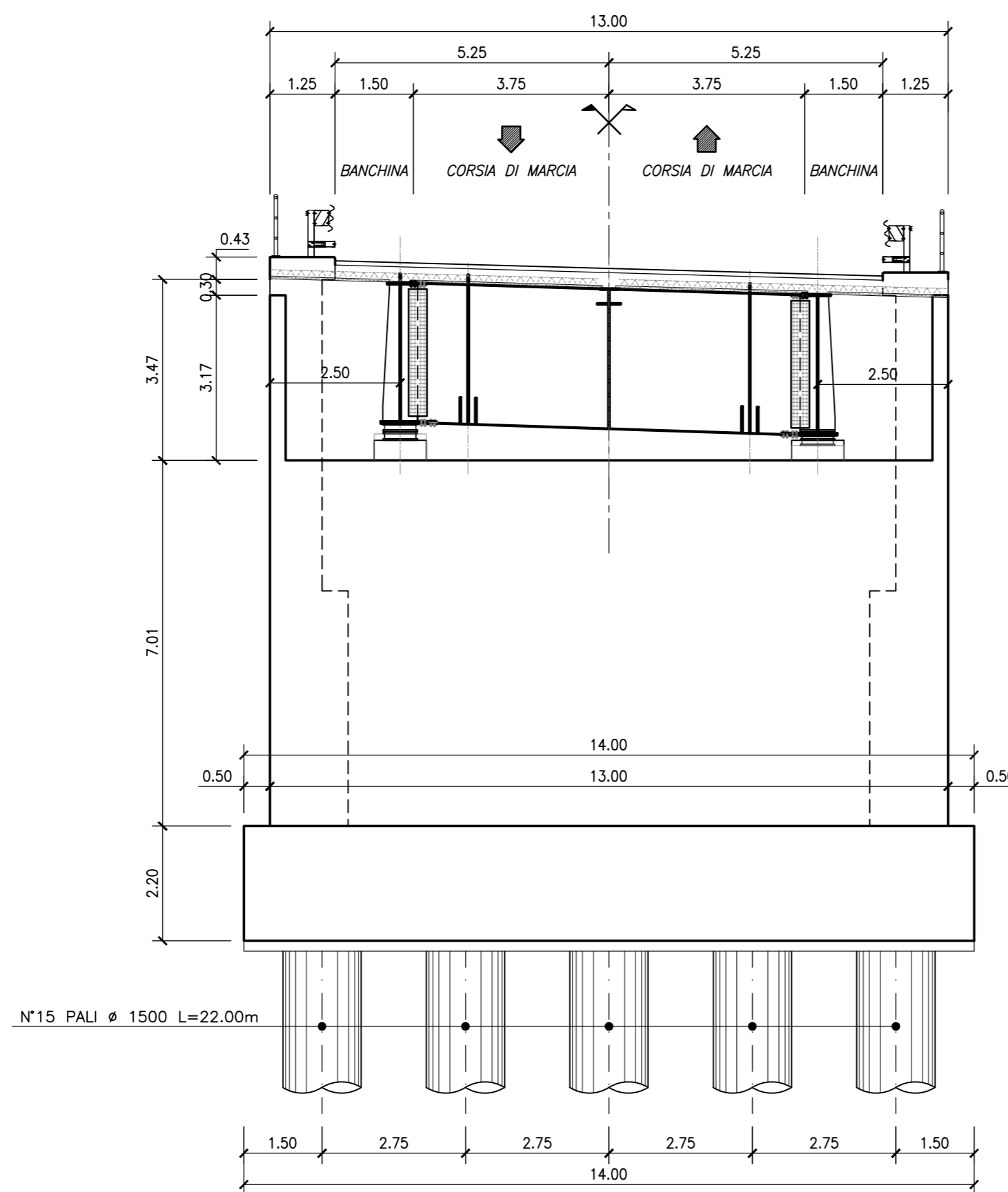
SPALLA – SEZIONE TRASVERSALE – Scala 1:100
(SPALLA S2)



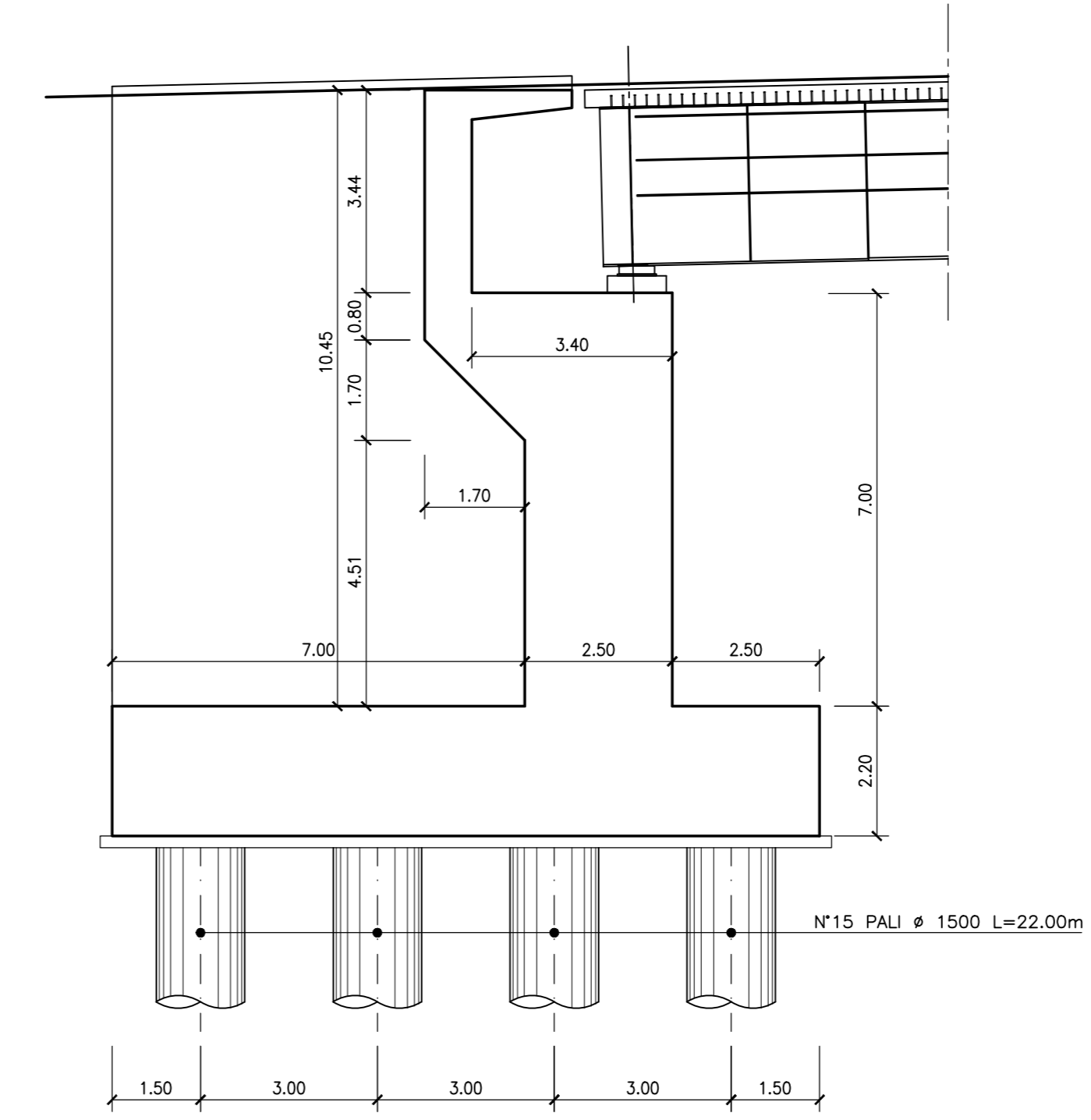
SPALLA – PIANTA FONDAZIONE – Scala 1:100
(SPALLA S2)



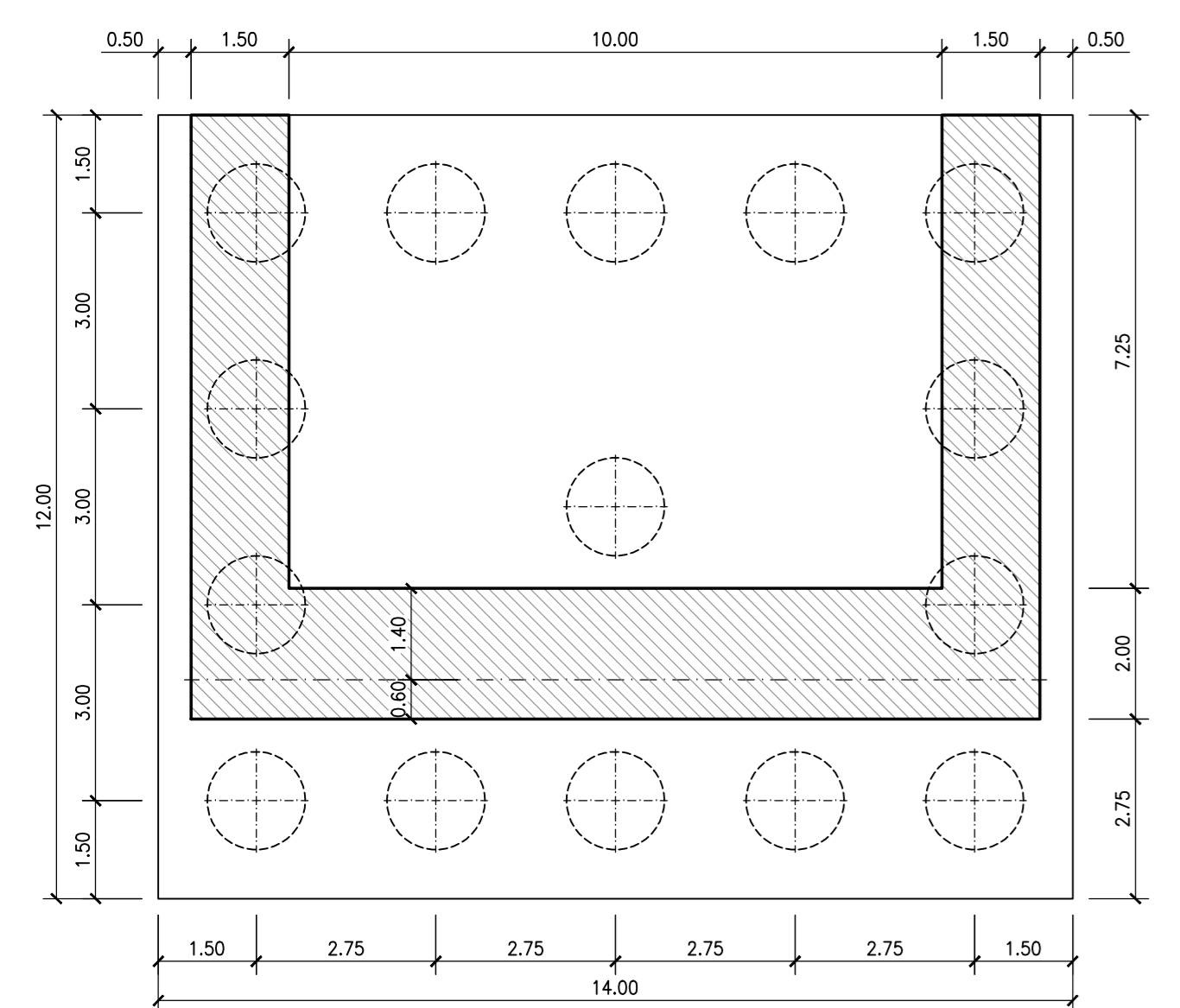
SEZIONE TRASVERSALE IMPALCATO – Scala 1:100
(IN CORRISPONDENZA DELLA SPALLA S1)



SPALLA – SEZIONE TRASVERSALE – Scala 1:100
(SPALLA S1)



SPALLA – PIANTA FONDAZIONE – Scala 1:100
(SPALLA S1)



MATERIALI IMPIEGATI :

- CLS. MAGRONE RcK ≥ 15 MPa
- CLS. PALI RcK ≥ 30 MPa
- CLS. FONDAZIONI RcK ≥ 30 MPa
- CLS. ELEVAZIONI RcK ≥ 37 MPa
- IMPALCATI A SEZIONE MISTA
- ACCIAIO PER CARPENTERIA S 355 (ex Fe 510 Mpa)
- CLS. SOLETTE RcK ≥ 45 MPa
- ACCIAIO PER ARMATURA B 450 C

**ASSE VIARIO MARCHE-UMBRIA
E QUADRILATERO DI PENETRAZIONE INTERNA
MAXI LOTTO 2**

LAVORI DI COMPLETAMENTO DELLA DIRETTRICE PERUGIA ANCONA:
SS. 318 DI "VALFABBRICA", TRATTO PIANELLO - VALFABBRICA
SS. 76 "VAL DESINO", TRATTI FOSSATO VICO - CANCELLI E ALBACINA - SERRA SAN QUIRICO
"PEDEMONTANA DELLE MARCHE", TRATTO FABRIANO-MUCCIA-SFERCIA.

PROGETTO DEFINITIVO

CONTRAENTE GENERALE: 	Il responsabile del Contraente Generale: Ing. Federico Montanari	Il responsabile Integrazioni delle Prestazioni Specialistiche: Ing. Salvatore Lieto			
PROGETTAZIONE: Associazione Temporanea di Imprese Mandataria: Mandanti:					
RESPONSABILE DELLA PROGETTAZIONE PER L'ATL: Prof. Ing. Antonio Grimaldi					
GEOLOGO Dott. Geol. Fabrizio Pontoni					
COORDINATORE DELLA SICUREZZA IN FASE DI PROGETTAZIONE Ing. Michele Curiale					
IL RESPONSABILE DEL PROCEDIMENTO Ing. Giulio Petrzelli					
2.1.3 - PEDEMONTANA DELLE MARCHE 3° stralcio funzionale: Castelraimondo nord - Castelraimondo sud 4° stralcio funzionale: Castelraimondo sud - innesto S.S.77 a Muccia OPERE D'ARTE MAGGIORI: VIADOTTI E PONTI VIADOTTO VALLONE Carpenteria spalle S1 e S2 - Piante e sezioni					
Codice Unico di Progetto (CUP) F12C03000050021					
Codice elaborato: L0703213E12VIS405CRP01C Nome File: 213E12VIS405CRP01C					
REV.	DATA	DESCRIZIONE	Redatto	Controllato	Approvato
A	15 Maggio 2007	Emissione per consegna	PROGIN	E.Nese	S. Esposito
B	09 Dicembre 2007	Emissione a seguito istrut. Anas	PROGIN	E.Nese	L. Infante
C	30 Maggio 2017	Emissione per stralcio funzionale	PROGIN	R.Piccirillo	S. Lieto