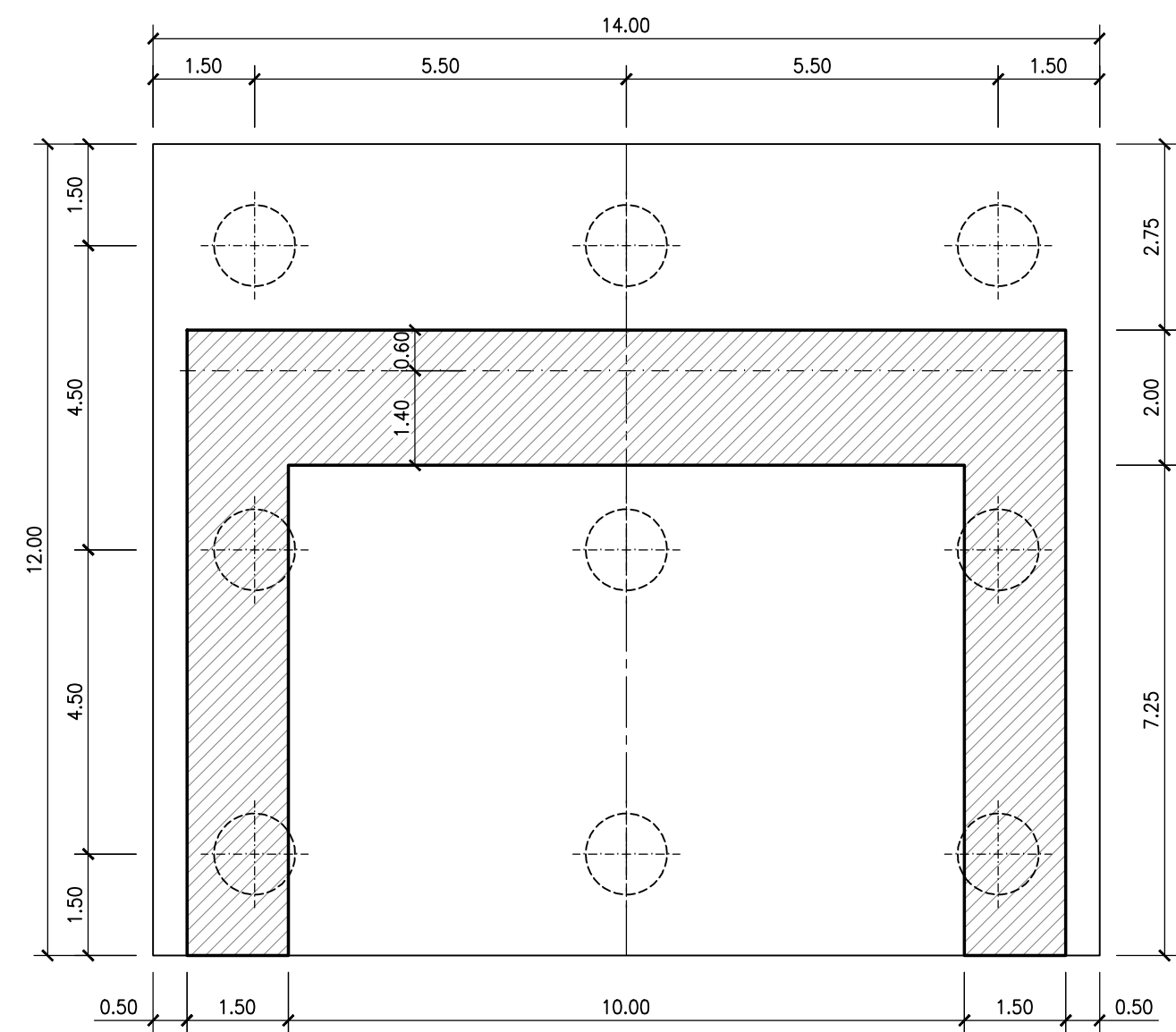
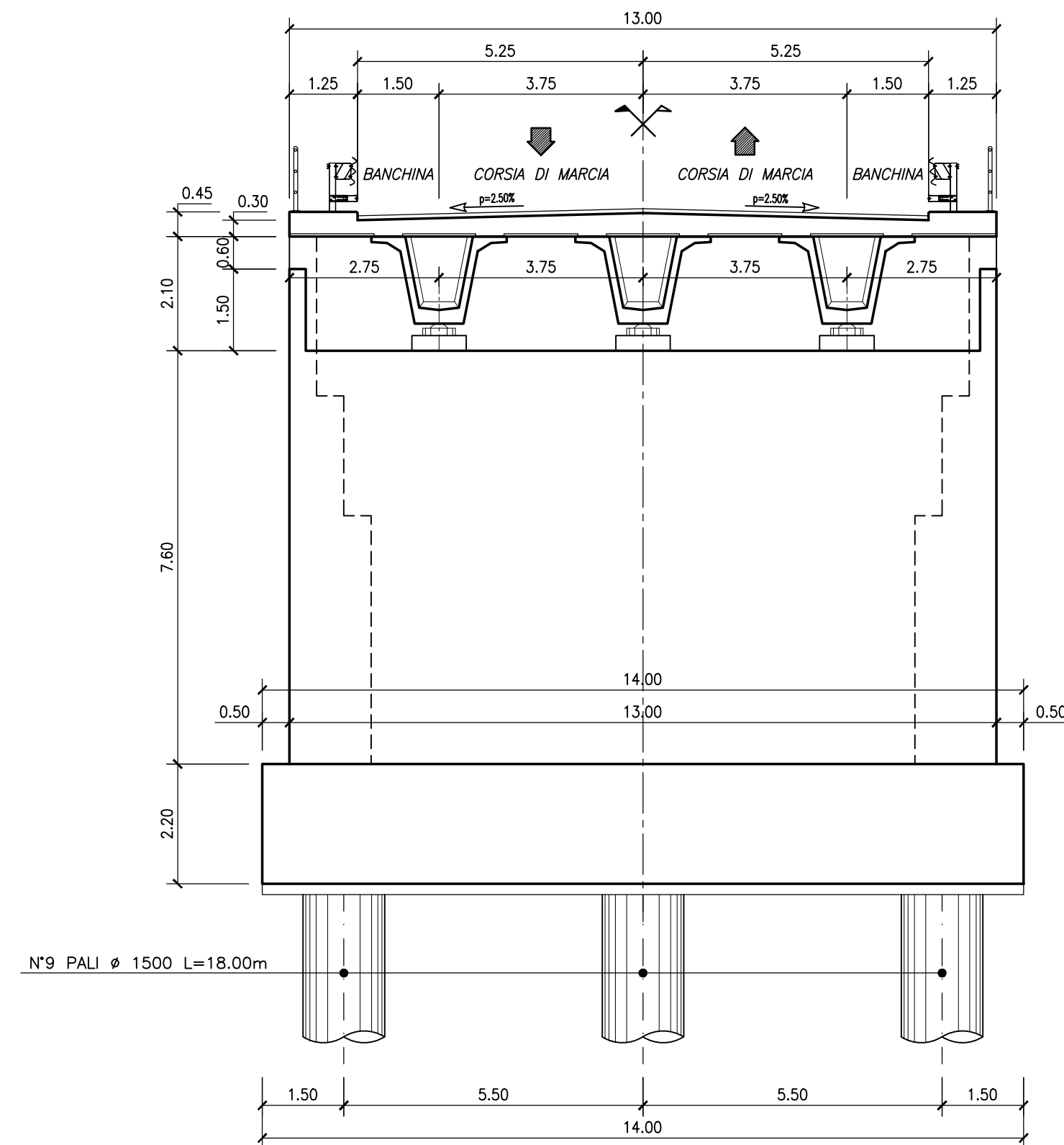


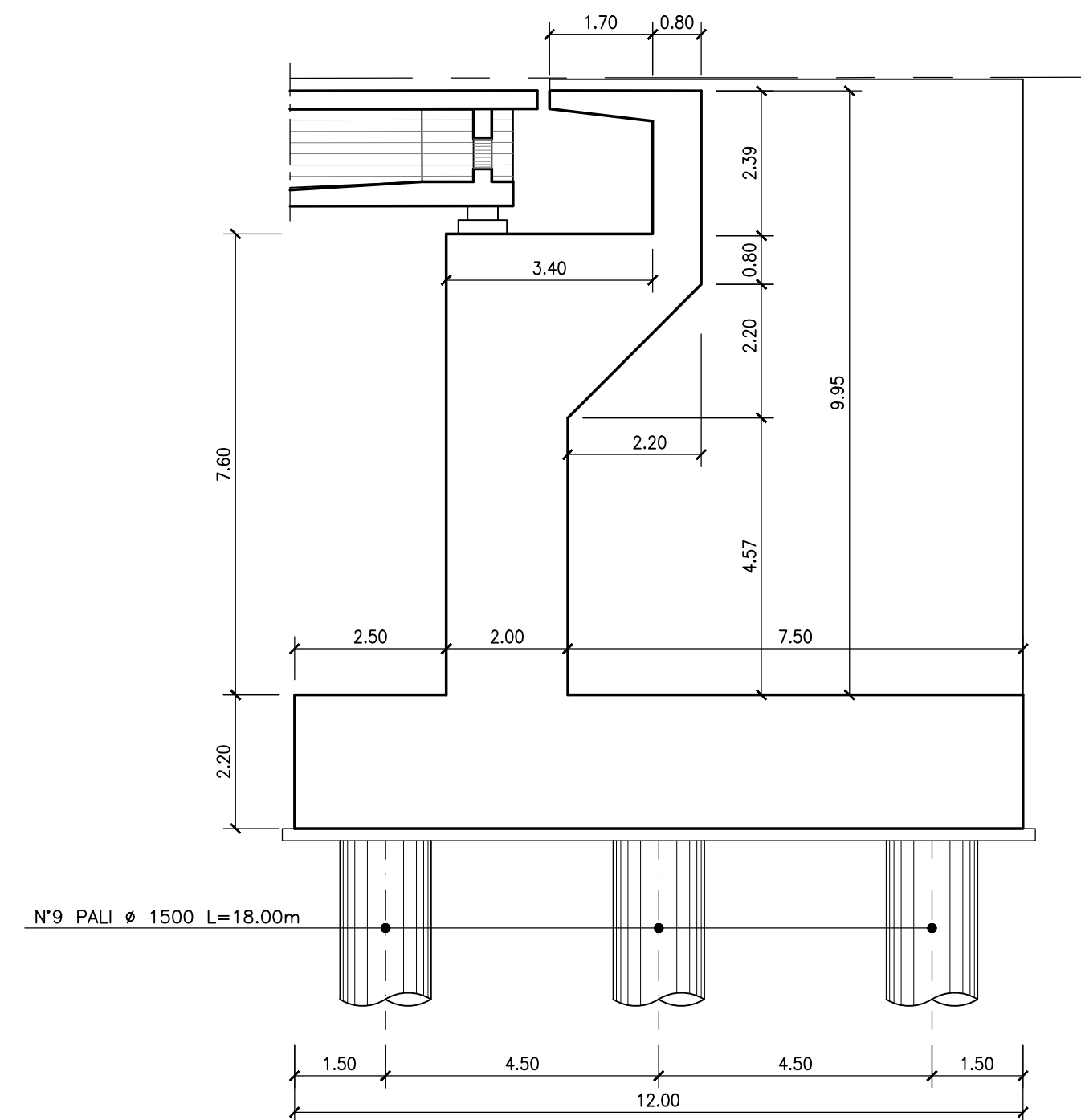
SPALLA – PIANTA FONDAZIONE – Scala 1:100
(SPALLA S2)



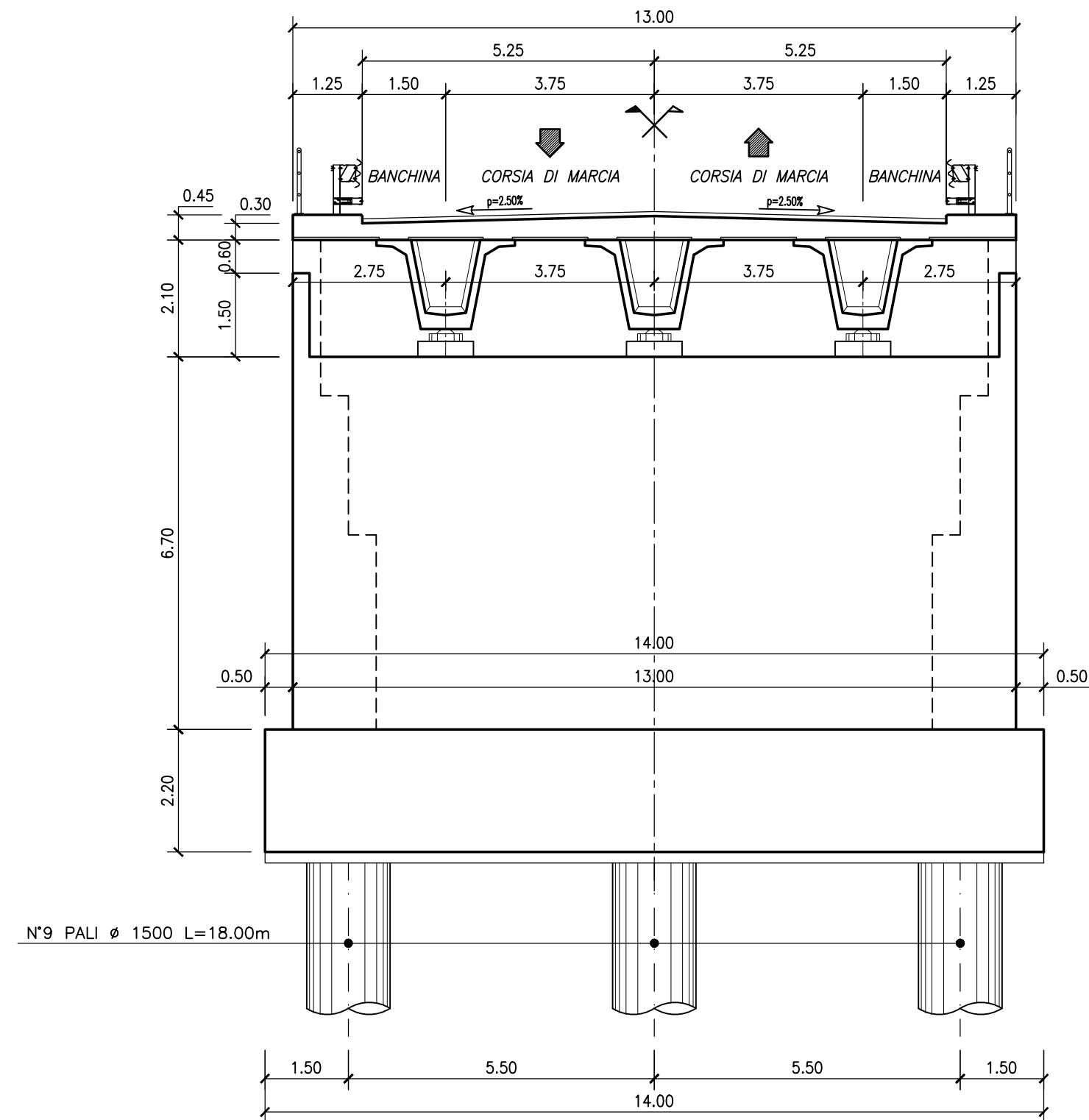
SEZIONE TRASVERSALE IMPALCATO – Scala 1:100
(IN CORRISPONDENZA DELLA SPALLA S2)



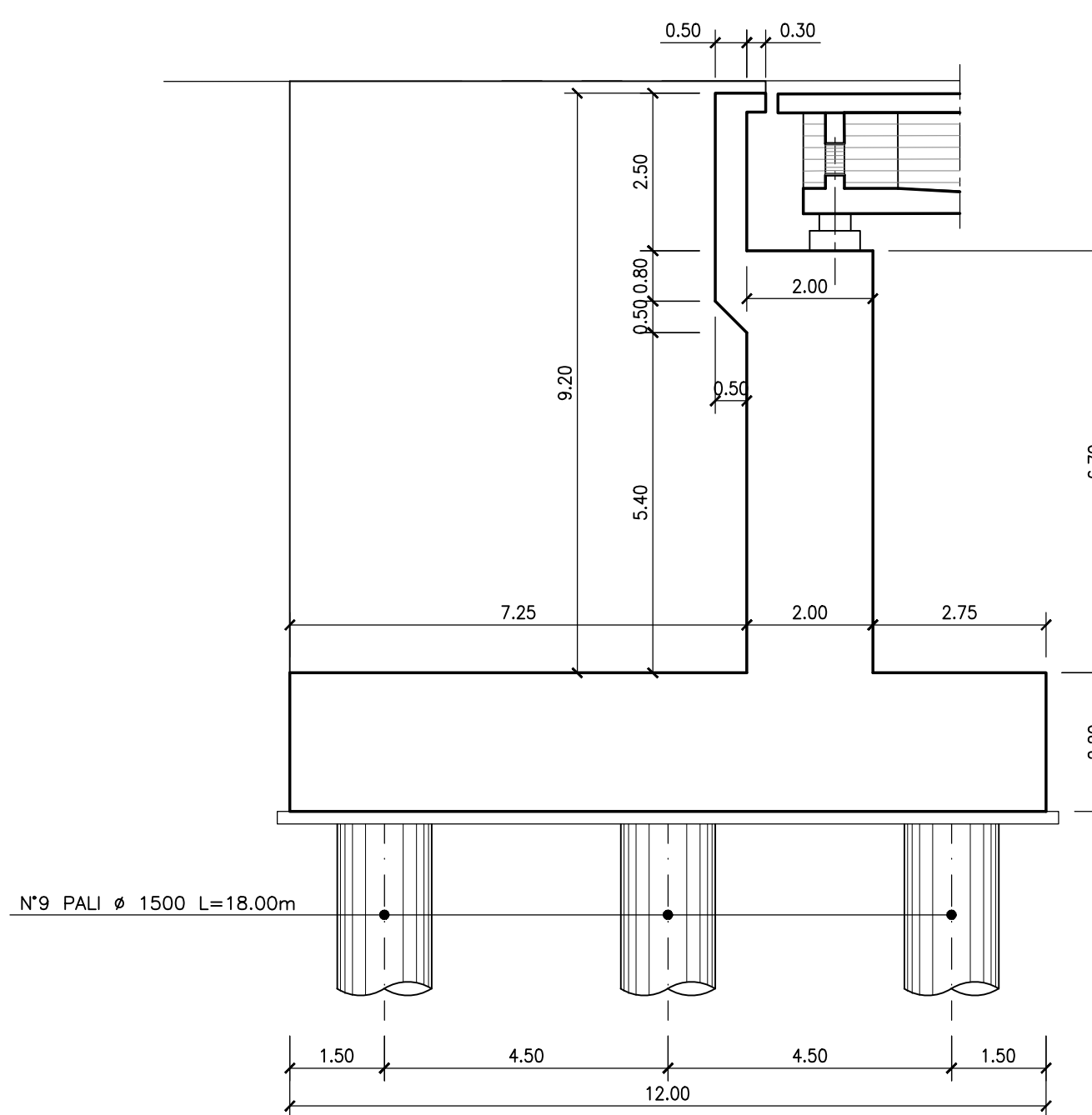
SPALLA – SEZIONE TRASVERSALE – Scala 1:100
(SPALLA S2)



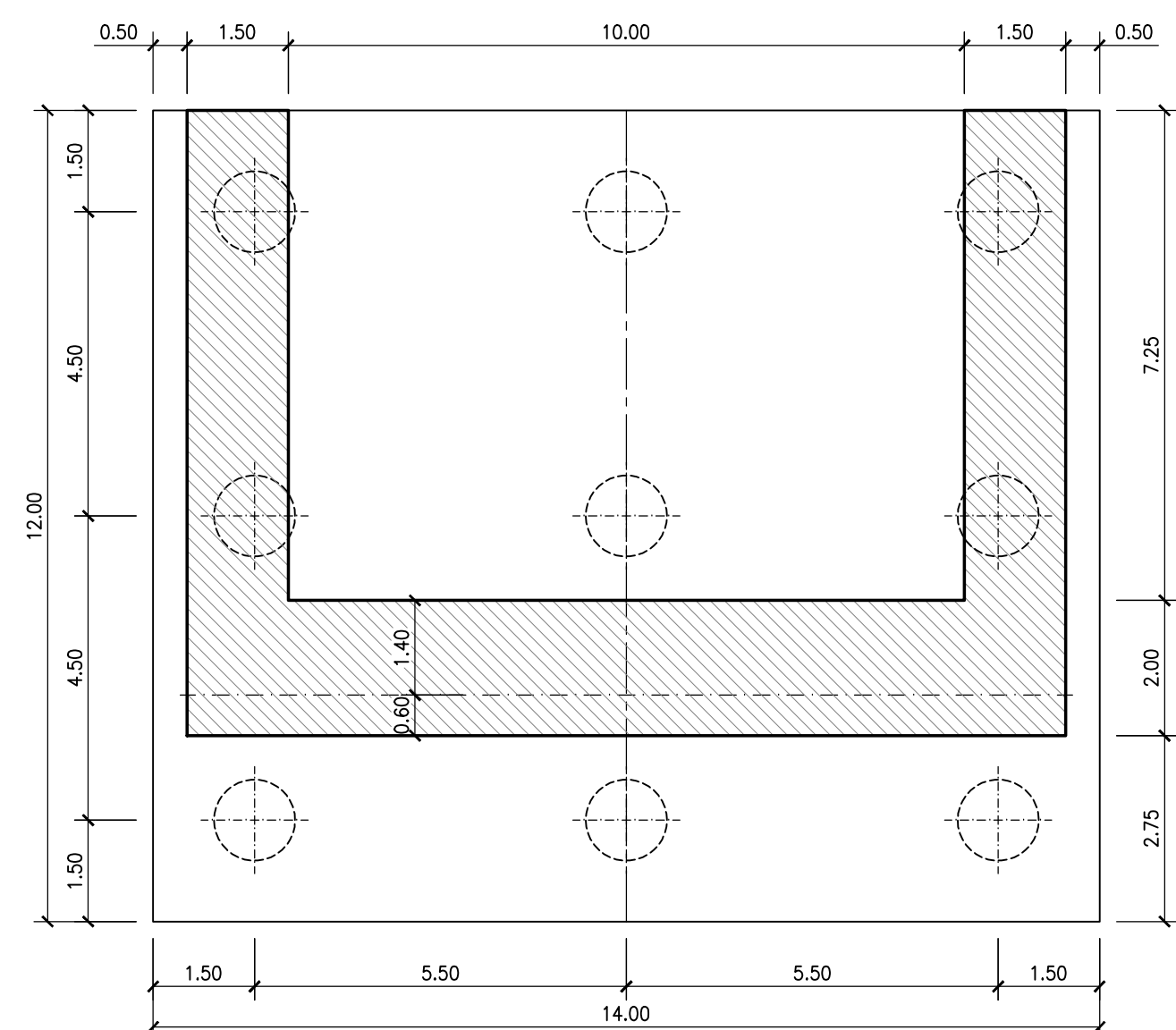
SEZIONE TRASVERSALE IMPALCATO – Scala 1:100
(IN CORRISPONDENZA DELLA SPALLA S1)



SPALLA – SEZIONE TRASVERSALE – Scala 1:100
(SPALLA S1)



SPALLA – PIANTA FONDAZIONE – Scala 1:100
(SPALLA S1)



QUADRILATERO
Marche Umbria S.p.A.

**ASSE VIARIO MARCHE-UMBRIA
E QUADRILATERO DI PENETRAZIONE INTERNA
MAXI LOTTO 2**

LAVORI DI COMPLETAMENTO DELLA DIRETTRICE PERUGIA ANCONA:
SS. 318 DI "VALFABBRICA", TRATTO PIANELLO - VALFABBRICA
SS. 76 "VAL DESINO", TRATTI FOSSATO VICO - CANCELLI E ALBACINA - SERRA SAN QUIRICO
"PEDEMONTANA DELLE MARCHE", TRATTO FABRIANO-MUCCIA-SFERCIA.

PROGETTO DEFINITIVO

<p>CONTRAENTE GENERALE:</p> <p>DIRPA 2 s.c.a.r.l.</p>	<p><i>Il responsabile del Contraente Generale:</i></p> <p>Ing. Federico Montanari</p>	<p><i>Il responsabile Integrazioni delle Prestazioni Specialistiche:</i></p> <p>Ing. Salvatore Lieto</p>			
<p>PROGETTAZIONE: Associazione Temporanea di Imprese</p> <p>Mandatario: PROGIN s.p.a. Mandanti: LOMBARDI SA LOMBARDI-REICO SGAI s.r.l. di E. Forlani & C. Studio di Ingegneria e Geologia Appaltata</p>					
<p>RESPONSABILE DELLA PROGETTAZIONE PER L'ATL</p> <p>Prof. Ing. Antonio Grimaldi</p> <p>GEOLOGO</p> <p>Dott. Geol. Fabrizio Pontoni</p> <p>COORDINATORE DELLA SICUREZZA IN FASE DI PROGETTAZIONE</p> <p>Ing. Michele Curiale</p>		<p>IL RESPONSABILE DEL PROCEDIMENTO</p> <p>Ing. Giulio Petrezzelli</p>			
<p>2.1.3 - PEDEMONTANA DELLE MARCHE</p> <p>3° stralcio funzionale: Castelraimondo nord - Castelraimondo sud</p> <p>4° stralcio funzionale: Castelraimondo sud - innesto S.S.77 a Muccia</p> <p>OPERE D'ARTE MAGGIORI: VIADOTTI E PONTI</p> <p>VIADOTTO S'ANNA</p> <p><i>Carpenteria spalle S1 e S2 - Piante e sezioni</i></p>		<p>SCALA:</p> <p>1:100</p> <p>DATA:</p> <p>Maggio 2017</p>			
<p>Codice Unico di Progetto (CUP) F12C0300050021</p>					
<p>Codice elaborato: L0703213E12VIS705CRP01A</p> <p style="text-align: right; font-size: small;">Nome File: 213E12VIS705CRP01A</p>					
REV.	DATA	DESCRIZIONE	Redatto	Controllato	Approvato
A	30 Maggio 2017	Emissione per stralcio funzionale	PROGIN	R.Piccirillo	S. Lieto
					A. Grimaldi