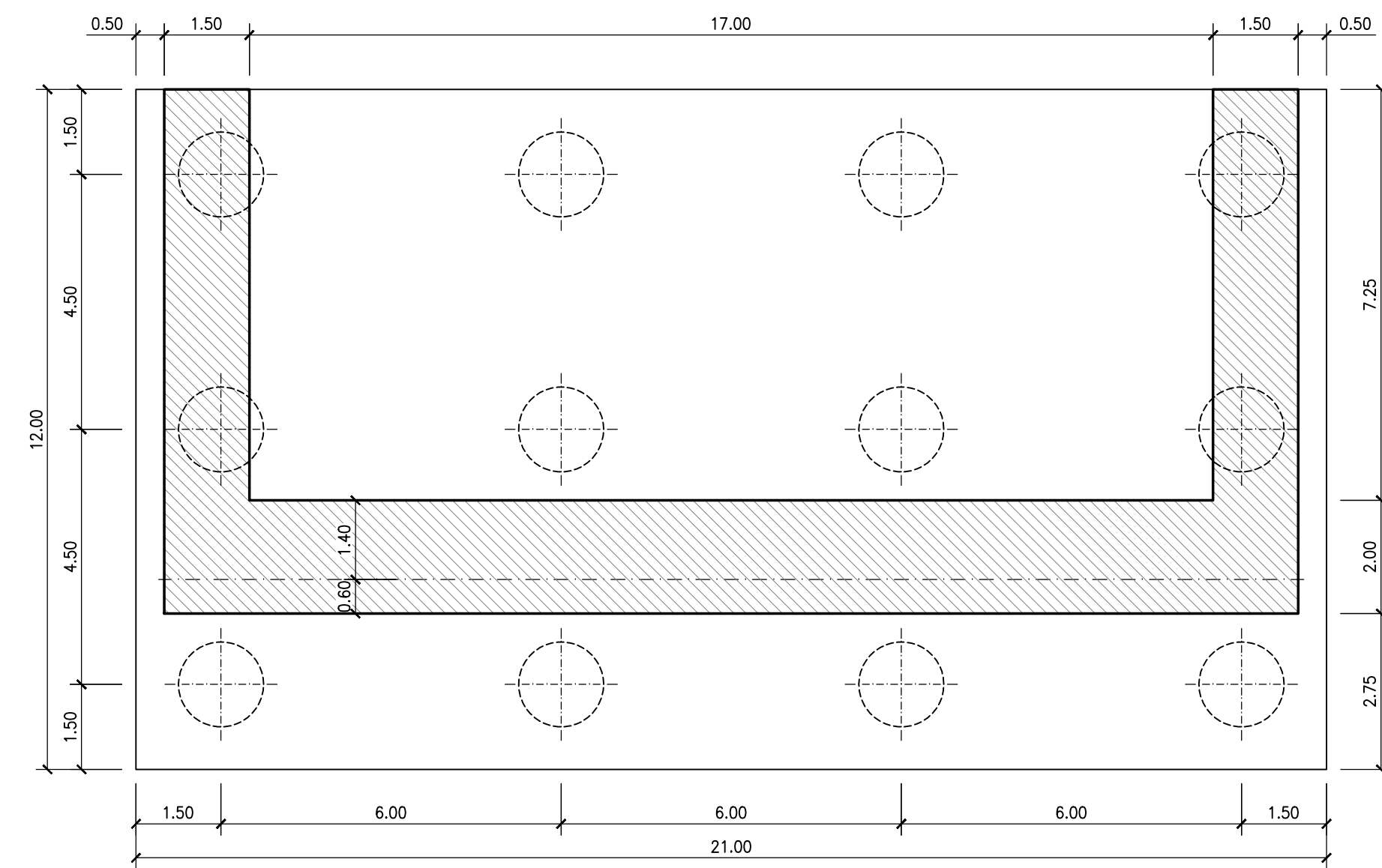
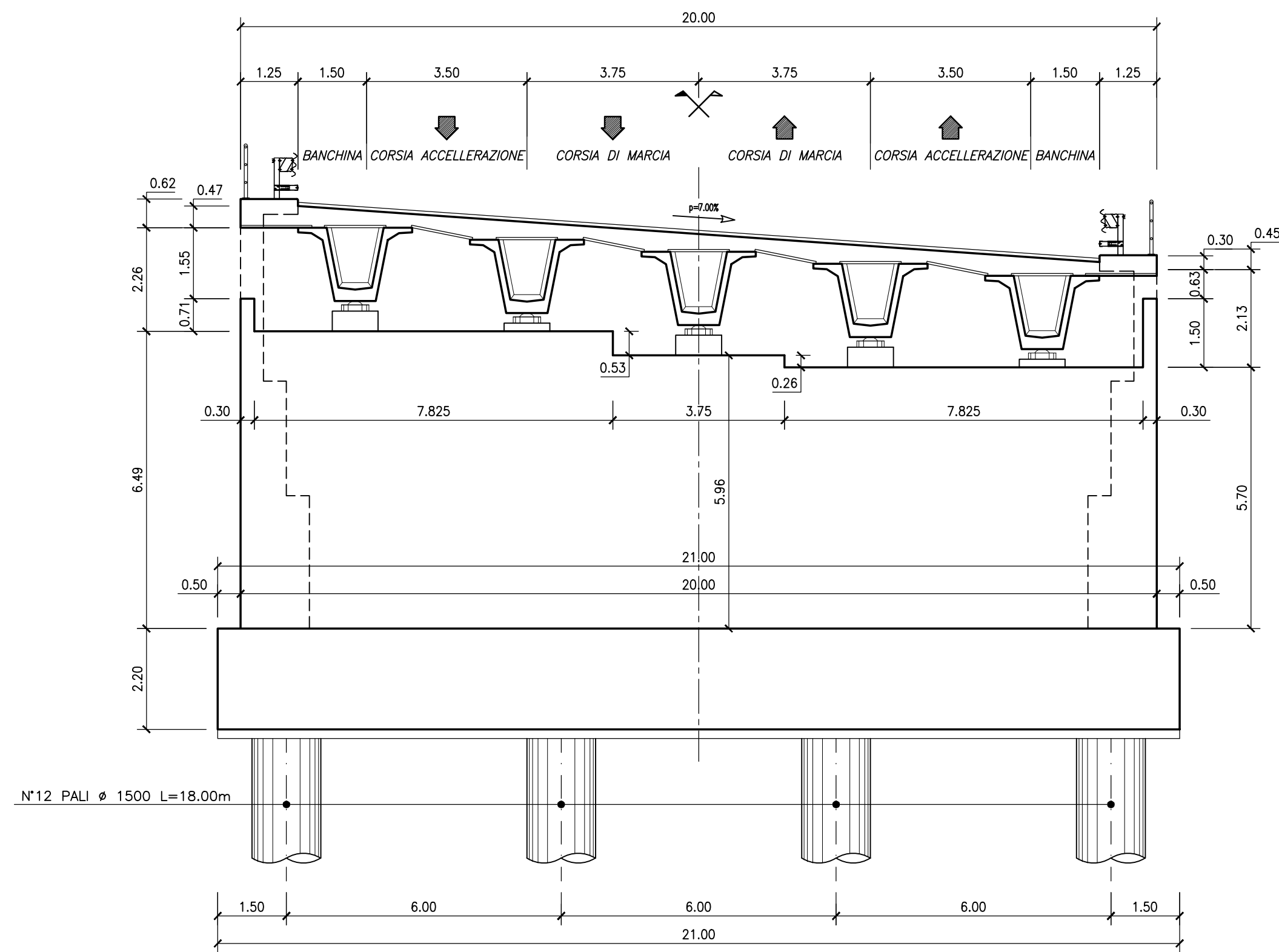
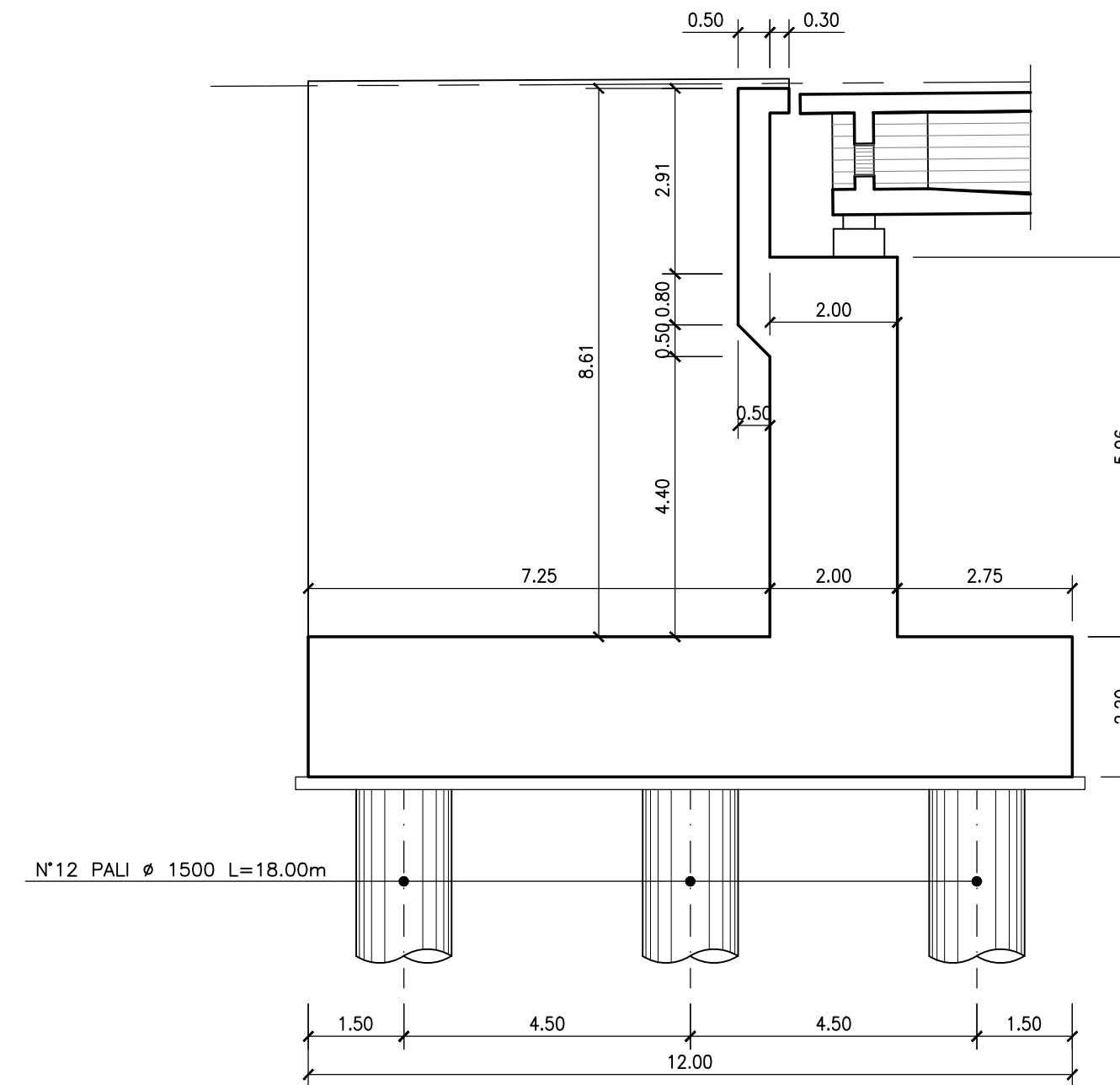


SPALLA – PIANTA FONDAZIONE – Scala 1:100
(SPALLA S1)



SPALLA – SEZIONE TRASVERSALE – Scala 1:100
(SPALLA S1)





QUADRILATERO
Marche Umbria S.p.A.

**ASSE VIARIO MARCHE-UMBRIA
E QUADRILATERO DI PENETRAZIONE INTERNA
MAXI LOTTO 2**

LAVORI DI COMPLETAMENTO DELLA DIRETTRICE PERUGIA ANCONA:
SS. 318 DI "VALFABBRICA", TRATTO PIANELLO - VALFABBRICA
SS. 76 "VAL D'ESINO", TRATTI FOSSATO VICO - CANCELLI E ALBACINA - SERRA SAN QUIRICO
"PEDEMONTANA DELLE MARCHE", TRATTO FABRIANO-MUCCIA-SFERCIA.

PROGETTO DEFINITIVO

<p>CONTRAENTE GENERALE:</p>  <p>DIRPA 2 s.c.a.r.l.</p>	<p><i>Il responsabile del Contraente Generale:</i></p> <p>Ing. Federico Montanari</p>	<p><i>Il responsabile Integrazioni delle Prestazioni Specialistiche:</i></p> <p>Ing. Salvatore Lieto</p>
---	---	--

PROGETTAZIONE: Associazione Temporanea di Imprese

Mandatario:  **PROGIN s.p.a.** Mandanti:  **LOMBARDI SA**  **LOMBARDI-REICO**  **SGAI s.r.l. di E. Forlani & C.**

<p>RESPONSABILE DELLA PROGETTAZIONE PER L'ATL Prof. Ing. Antonio Grimaldi</p> <p>GEOLOGO Dott. Geol. Fabrizio Pontoni</p> <p>COORDINATORE DELLA SICUREZZA IN FASE DI PROGETTAZIONE Ing. Michele Curiale</p>	  	<p>IL RESPONSABILE DEL PROCEDIMENTO</p> <p>Ing. Giulio Petruzzelli</p>
---	---	--

2.1.3 - PEDEMONTANA DELLE MARCHE
3° stralcio funzionale: Castelraimondo nord - Castelraimondo sud
4° stralcio funzionale: Castelraimondo sud - innesto S.S.77 a Muccia
OPERE D'ARTE MAGGIORI: VIADOTTI E PONTI
VIADOTTO CESARA
Carpenteria spalla S1 - Piante e sezioni

<p>Codice Unico di Progetto (CUP) F12C03000050021</p> <p>Codice elaborato: L0703213E12V15805CRP01A Nome File: 213E12V5805CRP01A</p>	<p>SCALA: 1:100</p> <p>DATA: Maggio 2017</p>
---	--

REV.	DATA	DESCRIZIONE	Redatto	Controllato	Approvato
A	30 Maggio 2017	Emissione per stralcio funzionale	PROGIN R.Piccirillo	S. Lieto	A. Grimaldi