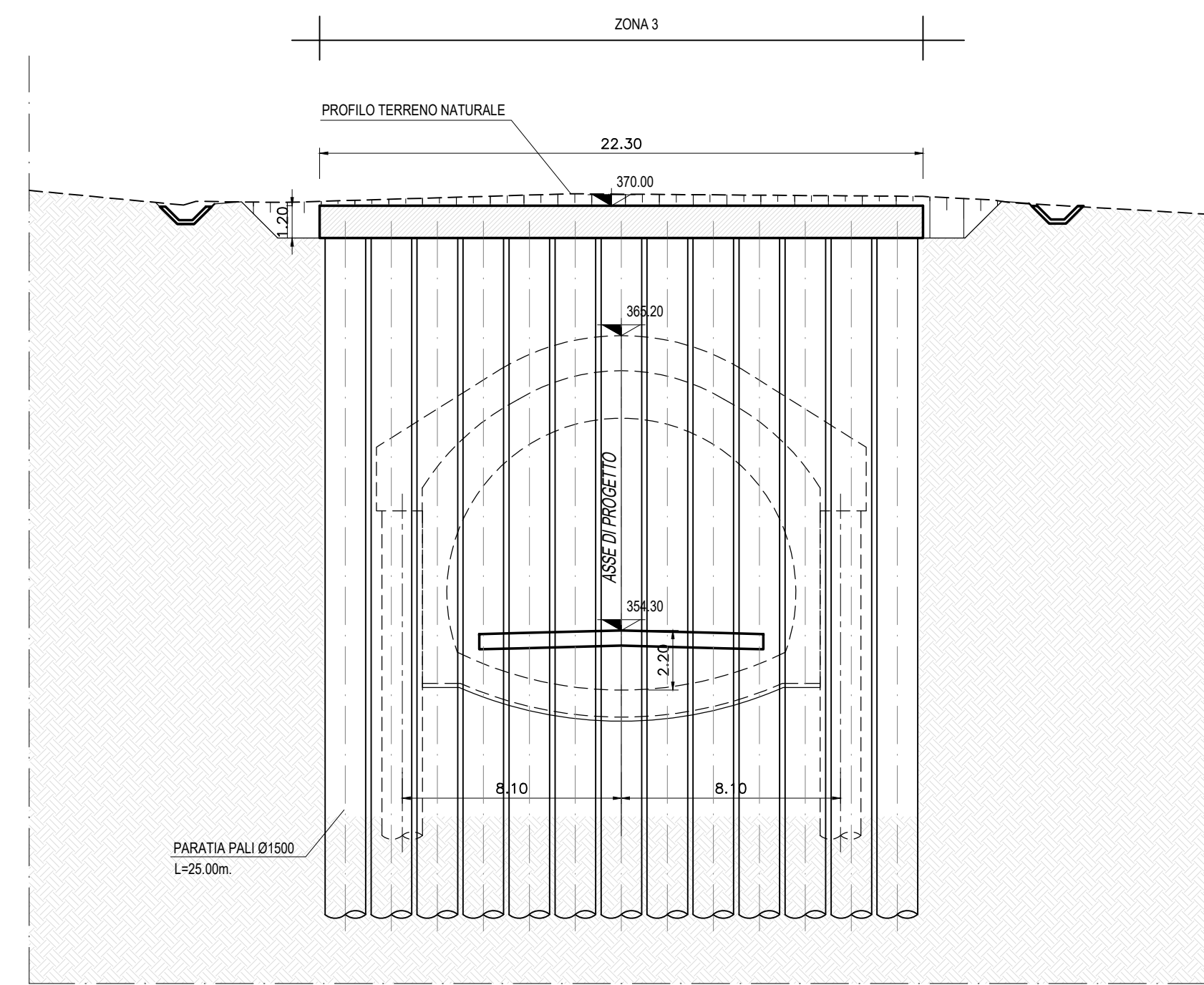
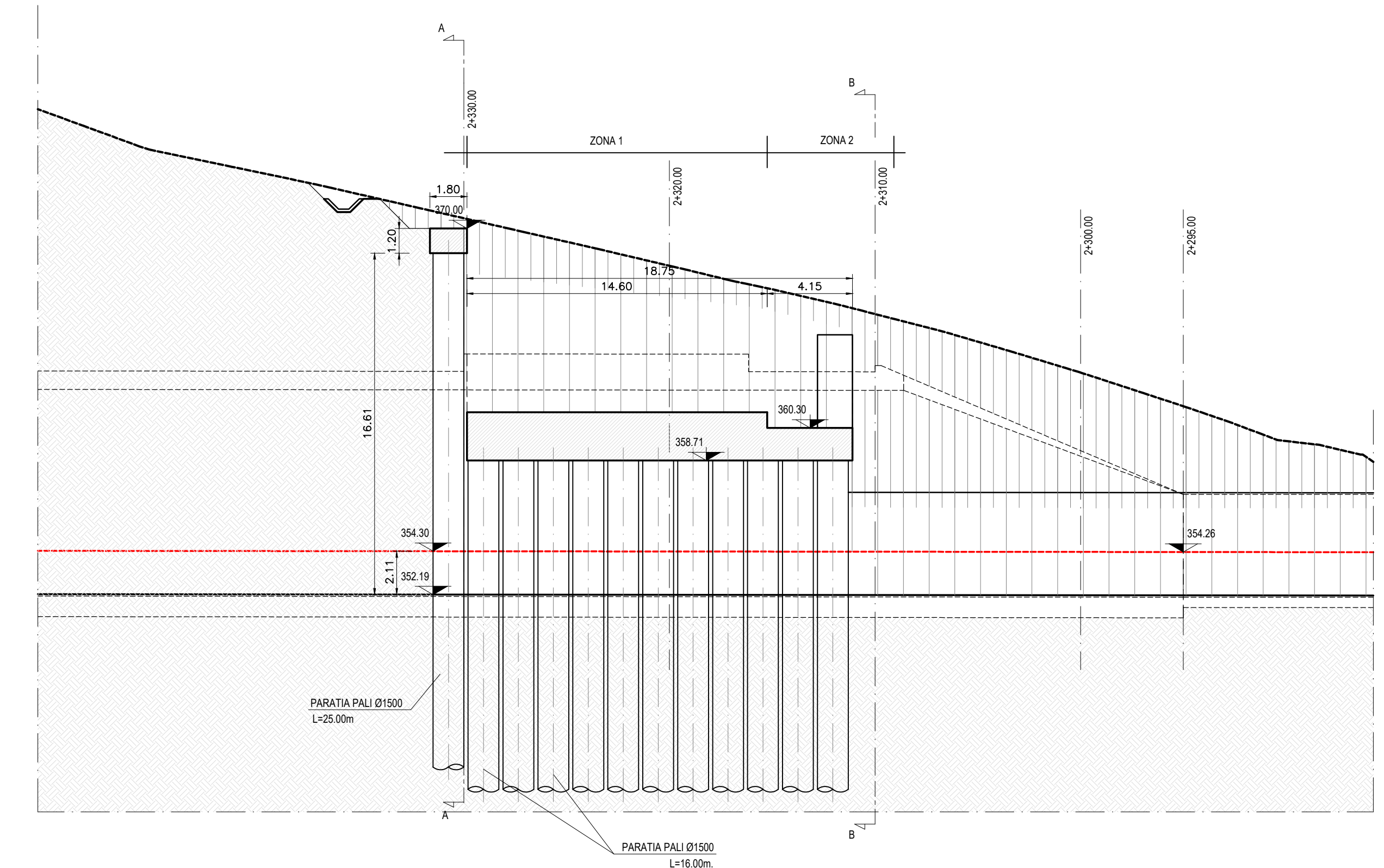


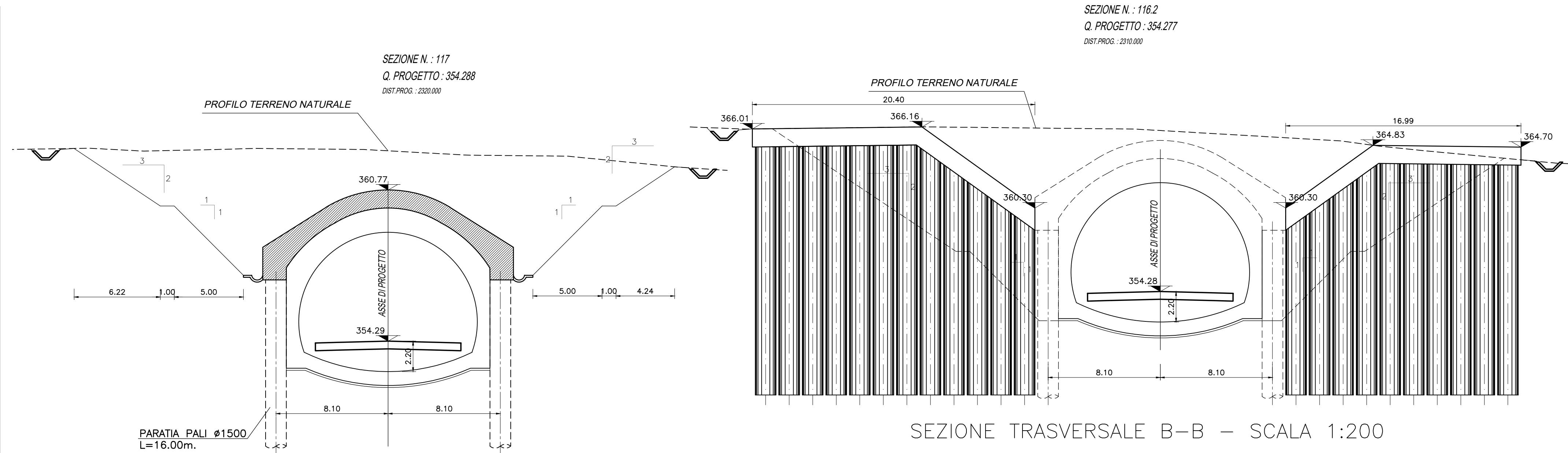
PROFILO LONGITUDINALE - PARATIA SINISTRA - SCALA 1: 200



SEZ. A-A  
VISTA IMBOCCO GALLERIA NATURALE

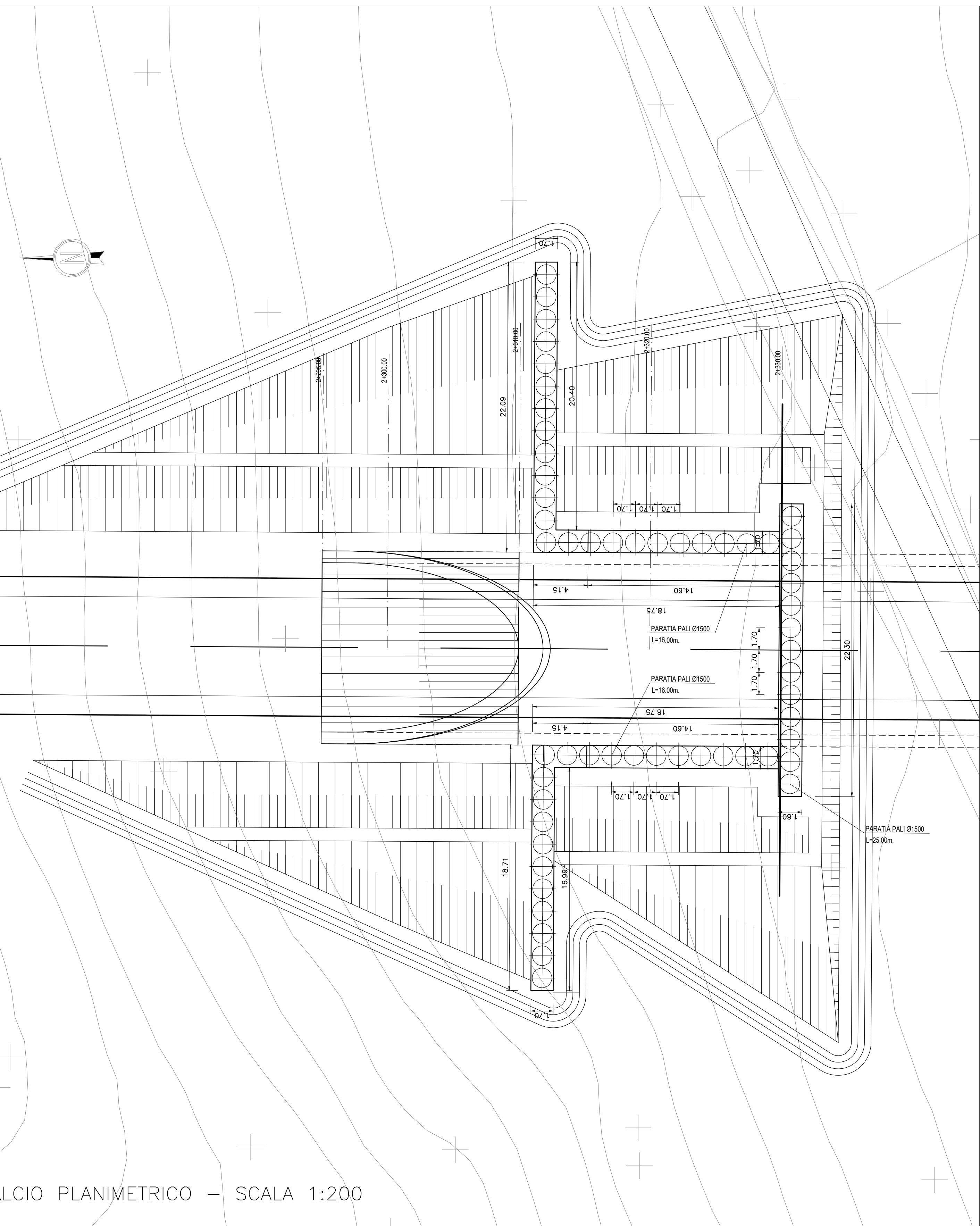


PROFILO LONGITUDINALE - PARATIA DESTRA - SCALA 1: 200

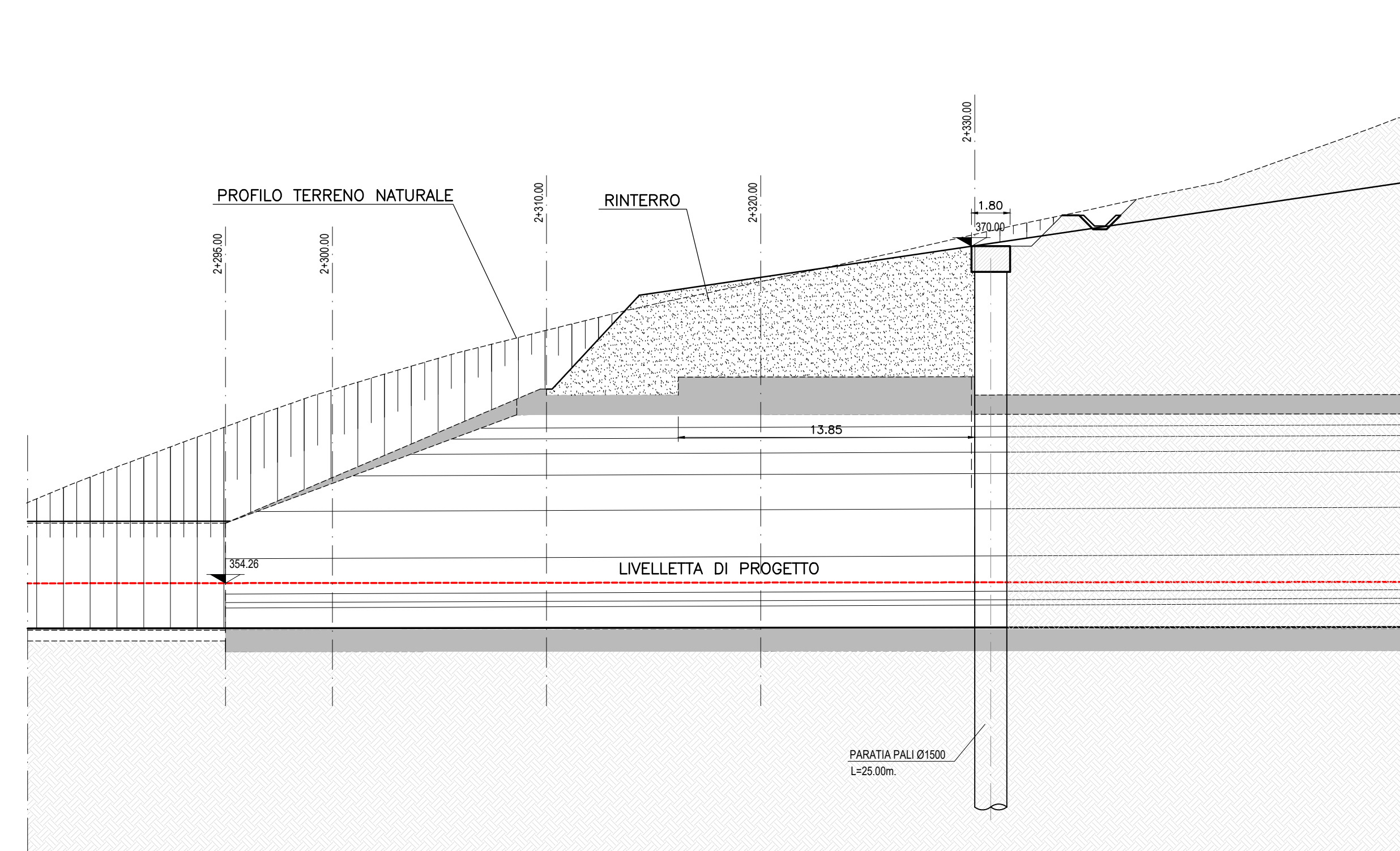


SEZIONE TRASVERSALE B-B - SCALA 1:200

TABELLA MATERIALI	
CALCESTRUZZO (pali e cordolo di testata) per opere provvisorie:	
- Classe di resistenza a compressione $C_{fmax}/R_{smax}$	C25/30 (Rck 30 MPa)
- Classe di esposizione	XCA
- Massimo rapporto A/C	0.55
- Minimo contenuto in cemento (kg/mc)	340
- Classe di consistenza	S4
- Diametro massimo inerti	30 mm
- Contenuto minimo in aria (%)	3.0
Conforme alla norma UNI EN 206-1 e alle Istruzioni UNI 11104.	



STRALCIO PLANIMETRICO - SCALA 1:200



SEZIONE LONGITUDINALE IN ASSE - SCALA 1:200

**QUADRILATERO**  
Marche Umbria S.p.A.

---

**ASSE VIARIO MARCHE-UMBRIA  
E QUADRILATERO DI PENETRAZIONE INTERNA  
MAXI LOTTO 2**

LAVORI DI COMPLETAMENTO DELLA DIRETTRICE PERUGIA ANCONA:  
SS. 318 DI "VALFABRICA", TRATTO PIANELLO - VALFABRICA  
SS. 76 "VAL DESINO", TRATTO FOSSATO VICO - CANCELLI E ALBACINA - SERRA SAN QUIRICO  
"PEDEMONTANA DELLE MARCHE", TRATTO FABRIANO-MUCCIA-SFERCIA.

**PROGETTO DEFINITIVO**

<b>CONTRAENTE GENERALE:</b> 	<b>Il responsabile del Contratto Generale:</b> Ing. Federico Montanari	<b>Il responsabile Integratori delle Proiezioni Specialistiche:</b> Ing. Salvatore Lieto
---------------------------------	---	---

---

**PROGETTAZIONE: Associazione Temporanea di Imprese**

<b>Mantovani</b> 	<b>LOMBARDI SA</b> 	<b>LOMBARDI-REICO</b> 
----------------------	------------------------	---------------------------

---

<b>ANTONIO CRONIN</b> 	<b>FABRIZIO PONTONI</b> 	<b>MICHELE CURIALE</b> 
---------------------------	-----------------------------	----------------------------

---

**IL RESPONSABILE DEL PROCEDIMENTO:**  
Ing. Giulio Petrizzelli

---

<b>2.1.3 - PEDEMONTANA DELLE MARCHE</b> 3° stralzo funzionale: Castelraimondo nord - Castelraimondo sud 4° stralzo funzionale: Castelraimondo sud - innesto S.S.77 a Muccia <b>OPERE D'ARTE MAGGIORI: GALLIE NATURALI</b> GALLERIA NATURALE SANNA Imbocco A - Opere di sostegno e scavo: Planimetria, profilo e sezioni	<b>SCALA:</b> 1:200 <b>DATA:</b> Maggio 2017
--	---

---

Codice Unico di Progetto (CUP): F12C0300050021

Codice elaborato: [0][7][0][3][2][1][3][E][1][3][G][A][3][7][0][0][T][1][Z][0][1][A]

REV.	DATA	DISCUSSIONE	Redatto	Controllato	Approvato
A	Maggio 2017	Emissione per stralzo funzionale	PROGIN	R. Piccinini	S. Lieto, A. Grimaldi