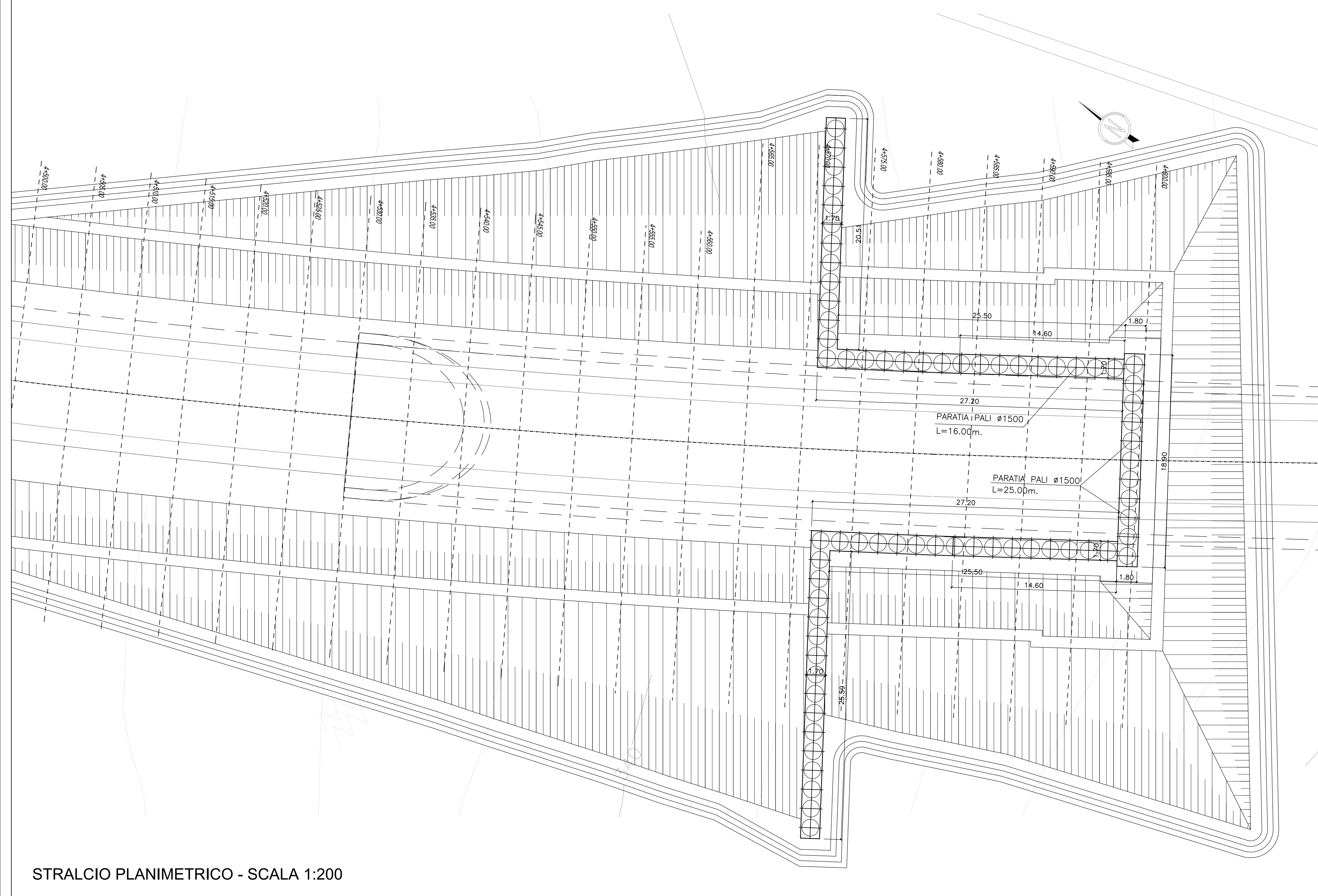


PROFILO LONGITUDINALE - PARATIA SINISTRA - SCALA 1: 200

DISTANZE PROGRESSIVE
SEZ. A-A
VISTA IMBOCCO GALLERIA NATURALE

PROFILO LONGITUDINALE - PARATIA DESTRA - SCALA 1: 200



STRALCIO PLANIMETRICO - SCALA 1:200

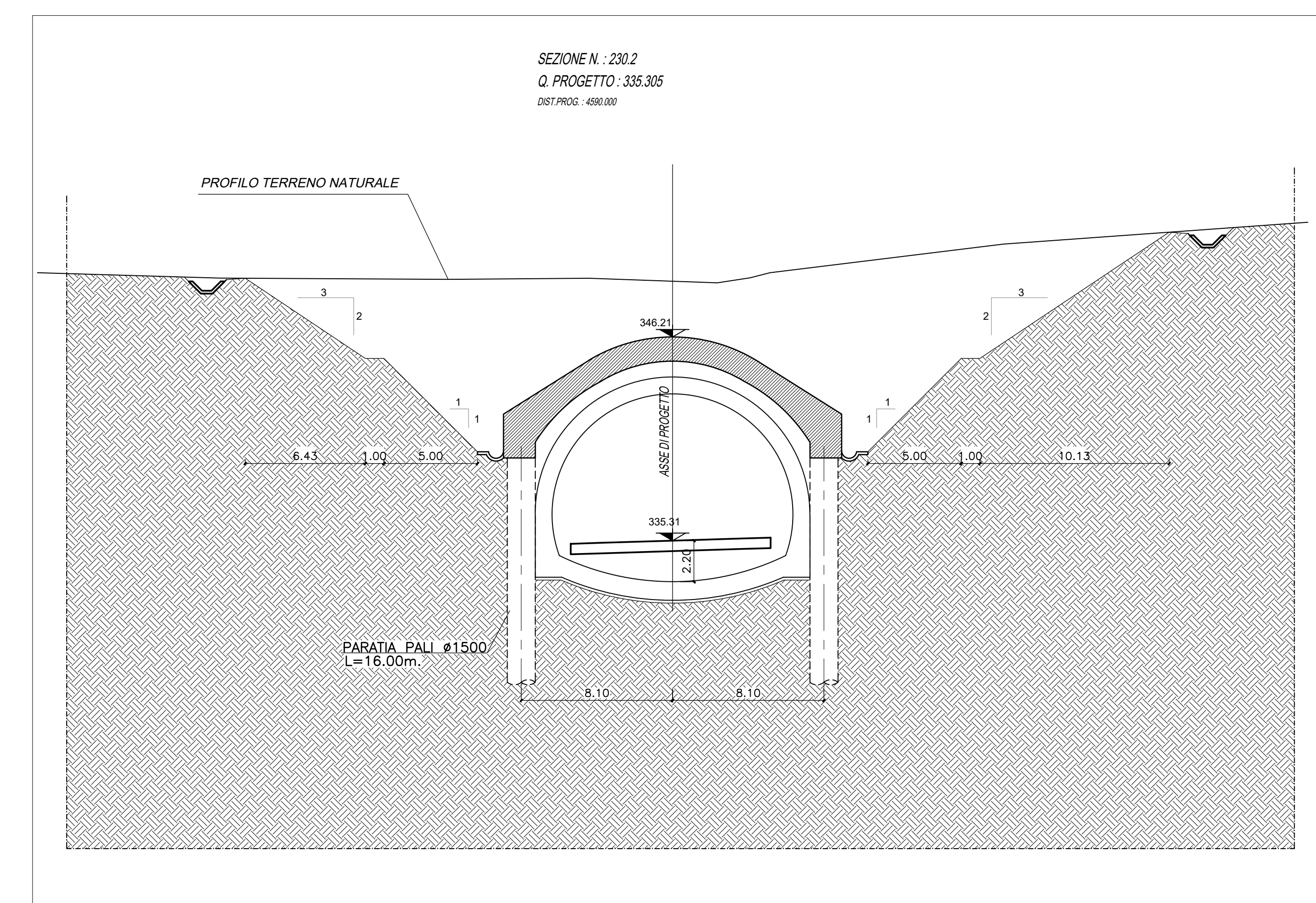
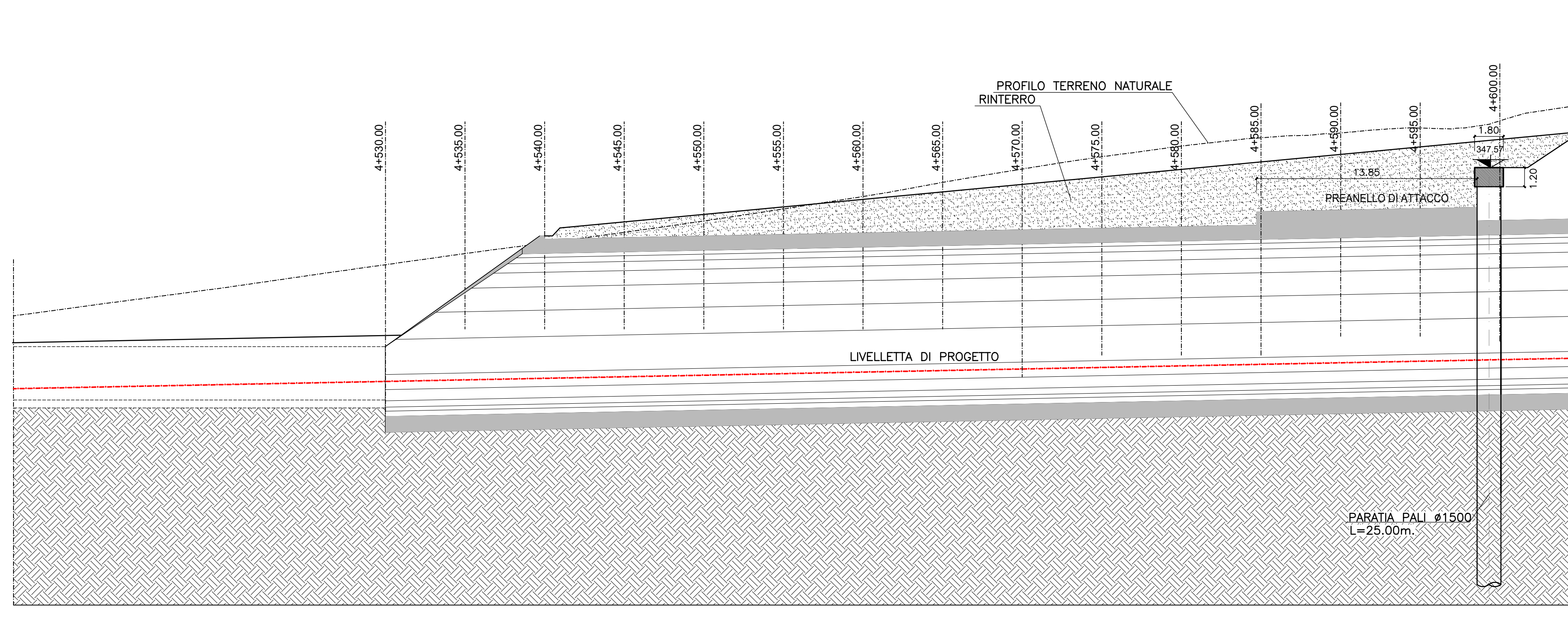


TABELLA MATERIALI	
CALCESTRUZZO (pali e cordolo di testata) per opere provvisorie:	
- Classe di resistenza a compressione C _{max} /R _{min}	C25/30 (Rck 30 MPa)
- Classe di esposizione	XCA
- Massimo rapporto A/C	0.55
- Minimo contenuto in cemento (kg/mc)	340
- Classe di consistenza	S4
- Diametro massimo inerti (mm)	30
- Contenuto minimo in aria (%)	3.0
Conforme alla norma UNI EN 206-1 e alle Istruzioni UNI 11104.	



SEZIONE LONGITUDINALE IN ASSE - SCALA 1:200

**ASSE VIARIO MARCHE-UMBRIA
E QUADRILATERO DI PENETRAZIONE INTERNA
MAXI LOTTO 2**

LAVORI DI COMPLETAMENTO DELLA DIRETTRICE PERUGIA ANCONA:
SS. 318 DI "VALFABBRICA", TRATTO PIANELLO-VALFABBRICA
SS. 76 "VAL DESINO", TRATTI FOSSATO VICO - CANCELLI ALBACINA - SIERRA SAN QUIRICO
"PEDEMONTANA DELLE MARCHE", TRATTO FABRIANO-MUCCIA-SFERCIA.

PROGETTO DEFINITIVO

CONTRAENTE GENERALE: 	Il responsabile del Contraente Generale: Ing. Federico Montanari	Il responsabile Integrazioni delle Prestazioni Specialistiche: Ing. Salvatore Lieto																							
PROGETTAZIONE: Associazione Temporanea di Imprese Mandatario: Mantovani:																									
RESPONSABILE DELLA PROGETTAZIONE PER C.A.T.I. Prof. Ing. Antonio Grimaldi GEOLOGO Dott. Geol. Fabrizio Pontoni COORDINATORE DELLA SICUREZZA IN FASE DI PROGETTAZIONE Ing. Michele Curiale	 ANTONIO CRONIN INGEGNERE FABRIZIO PONTONI Geologo Specialista N. 138 ALBO SEZIONE A	 MICHELE CURIALE N. 1879 "Sec. A" Ingegnere ALBO SEZIONE A																							
IL RESPONSABILE DEL PROCEDIMENTO Ing. Giulio Petrucci																									
2.1.3 - PEDEMONTANA DELLE MARCHE 3° stralcio funzionale: Castelraimondo nord - Castelraimondo sud 4° stralcio funzionale: Castelraimondo sud - innesto S.S.77 a Mucchia OPERE D'ARTE MAGGIORI: GALLERIE NATURALI GALLERIA NATURALE MECCIANO Imbocco A - Opere di sostegno e scavo: Planimetria, profilo e sezioni		SCALA: 1:200 DATA: Maggio 2017																							
Codice Unico di Progetto (CUP): F12C0300050021																									
Codice elaborato: <table border="1" style="display: inline-table; text-align: center;"><tr><td>C</td><td>0</td><td>7</td><td>0</td><td>3</td></tr><tr><td>2</td><td>1</td><td>3</td><td>E</td><td>1</td><td>3</td></tr><tr><td>G</td><td>A</td><td>3</td><td>9</td><td>0</td><td>0</td></tr><tr><td>T</td><td>V</td><td>I</td><td>Q</td><td>I</td><td>A</td></tr></table> Nome File: F12C0300050021			C	0	7	0	3	2	1	3	E	1	3	G	A	3	9	0	0	T	V	I	Q	I	A
C	0	7	0	3																					
2	1	3	E	1	3																				
G	A	3	9	0	0																				
T	V	I	Q	I	A																				
REV:	DATA:	DISCUSSIONE:	Redatto:	Controllato:	Approvato:																				
A	Maggio 2017	Emissione per stralcio funzionale	PROGINS	R. Piccinini	S. Lieto																				
				S. Lieto	A. Grimaldi																				