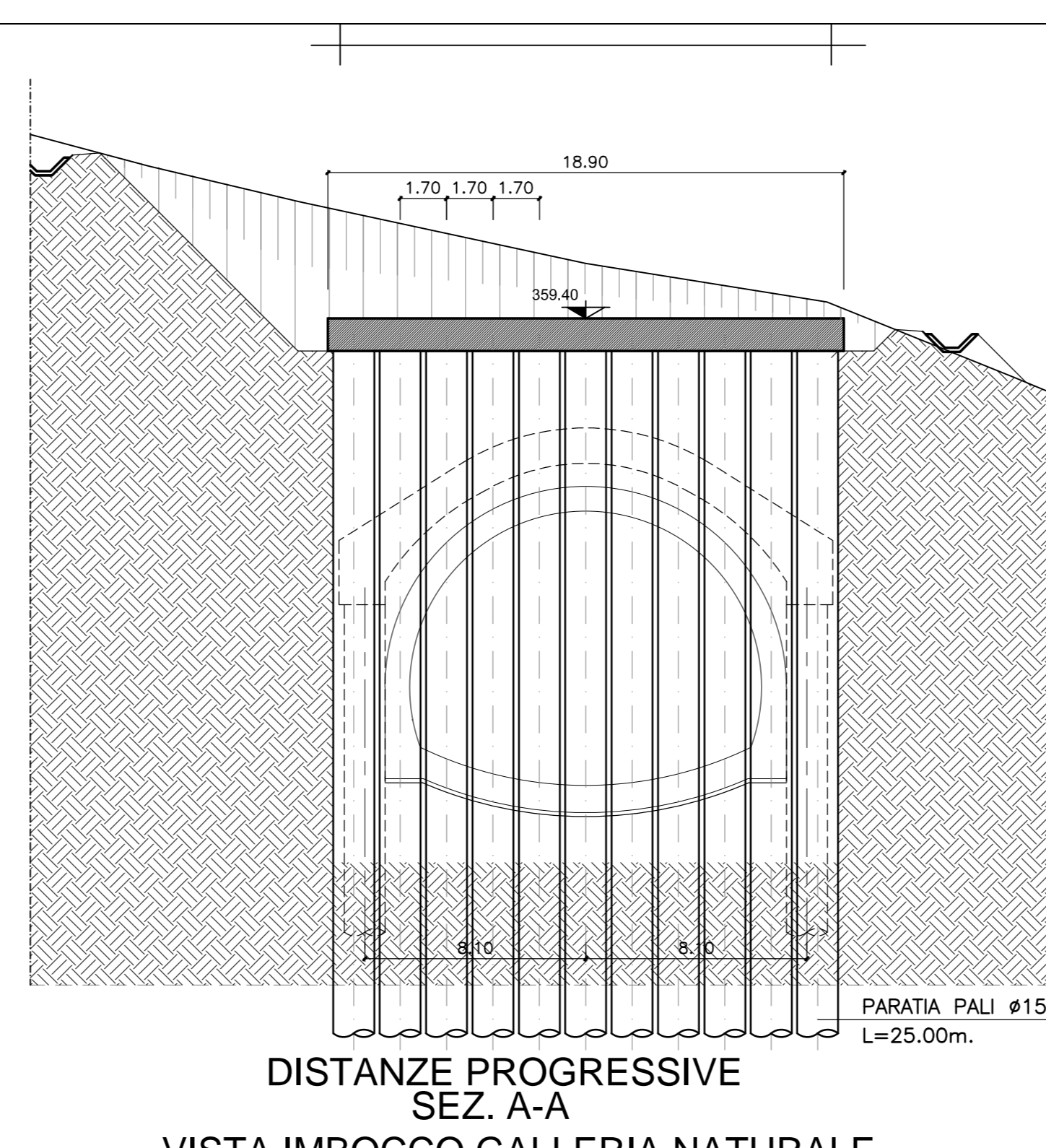
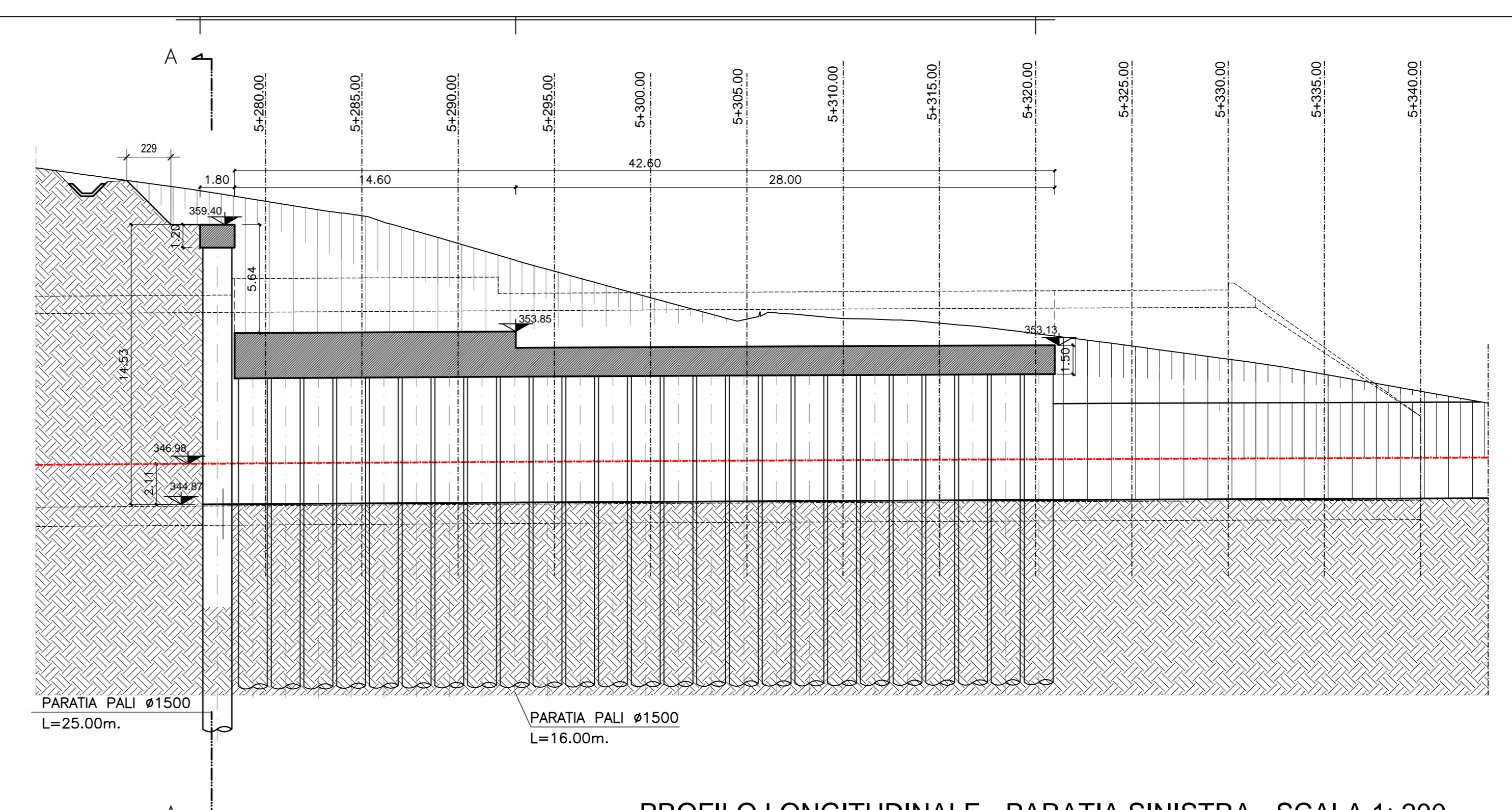


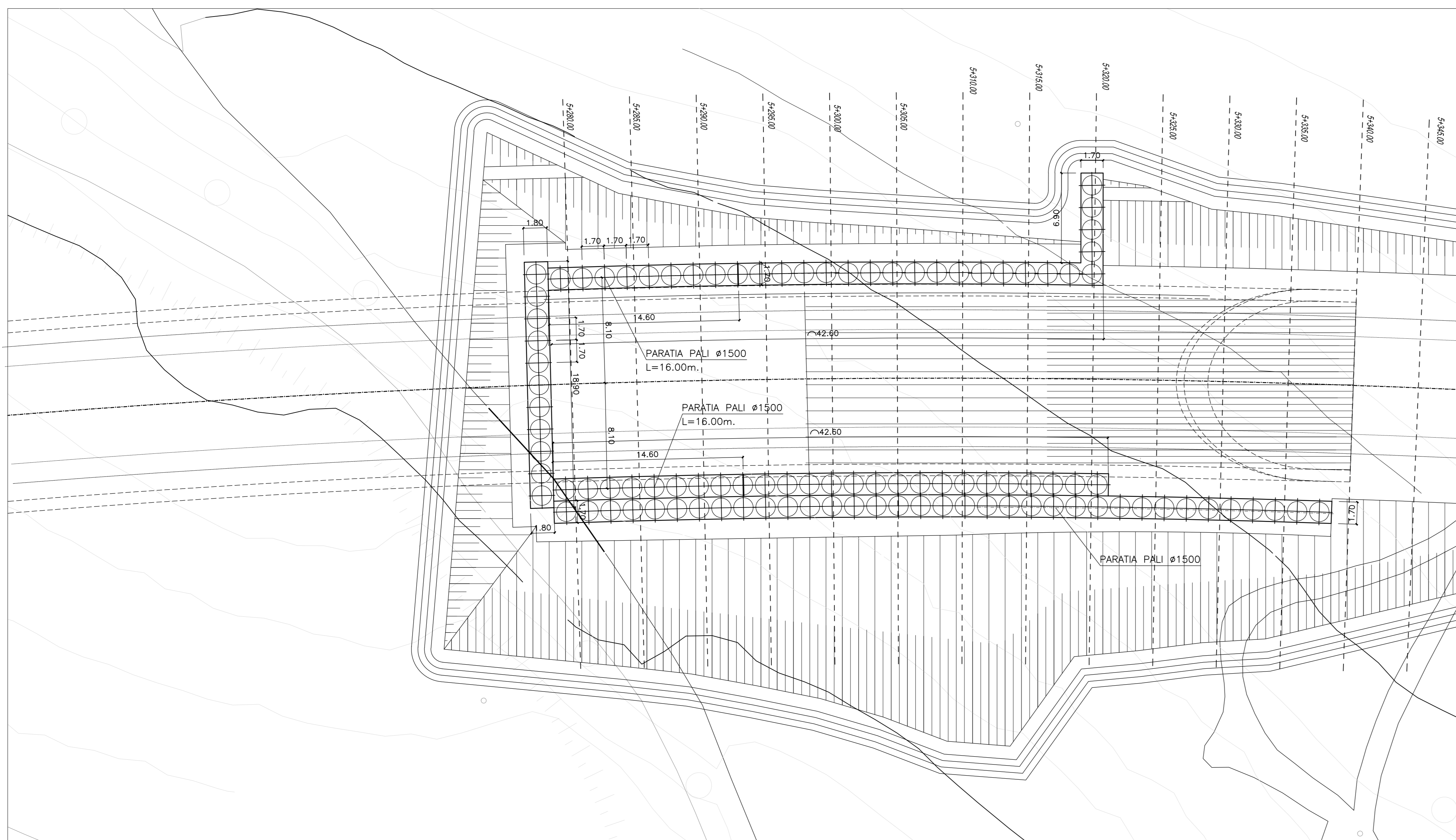
PROFILO LONGITUDINALE - PARATIA DESTRA - SCALA 1: 200



DISTANZE PROGRESSIVE SEZ. A-A



PROFILO LONGITUDINALE - PARATIA SINISTRA - SCALA 1: 200



STRALCIO PLANIMETRICO - SCALA 1:200

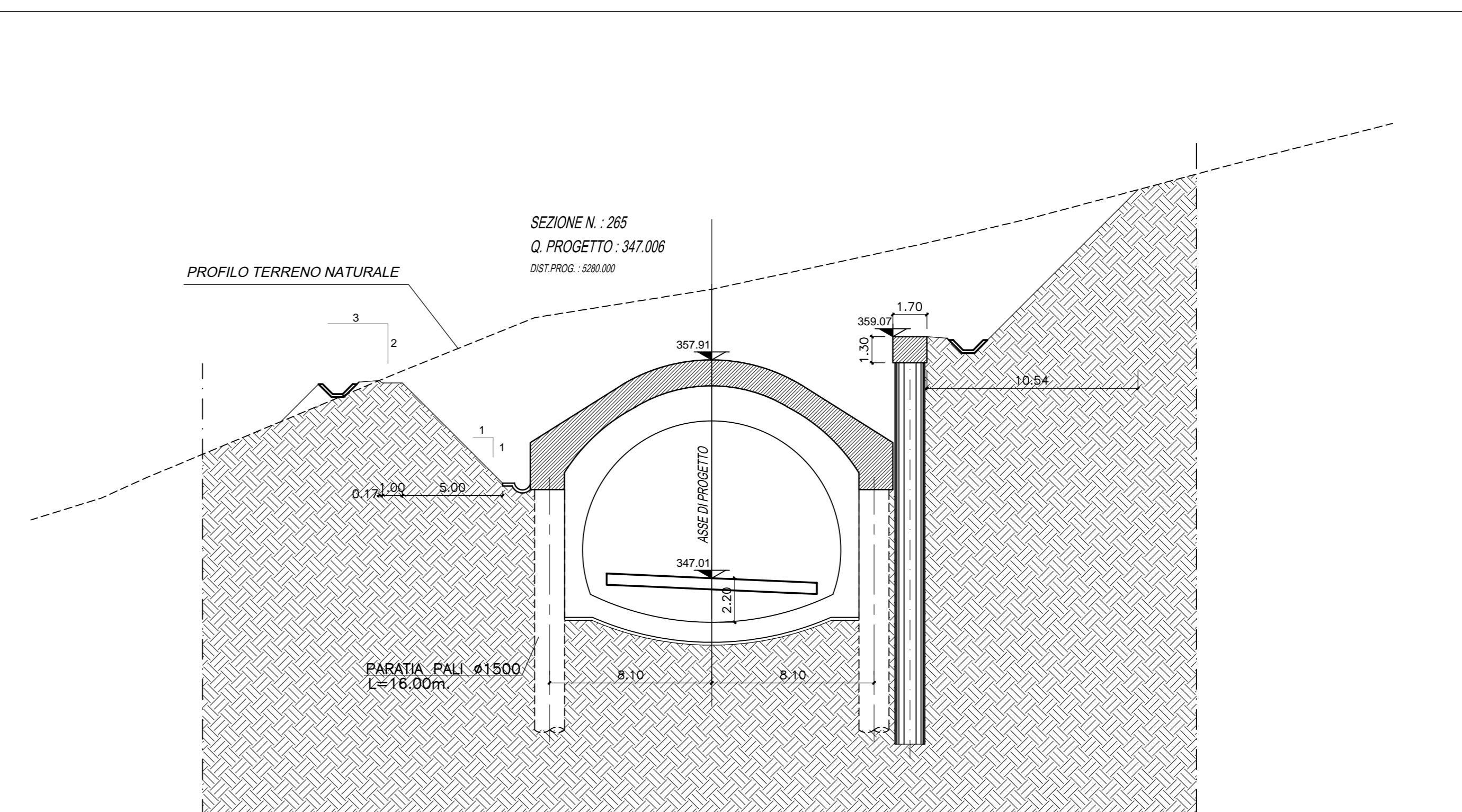
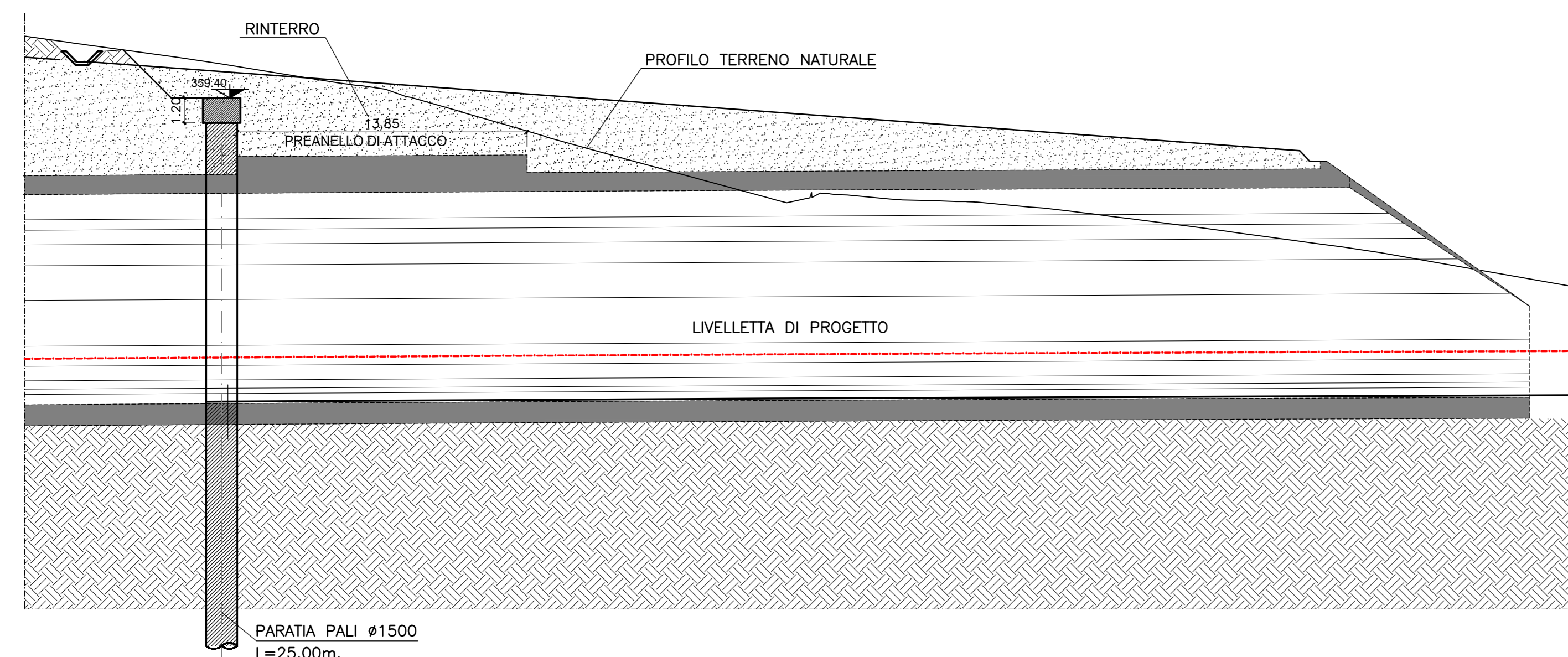


TABELLA MATERIALI

**CALCESTRUZZO** (pali e cordolo di testata) per opere provvisorie:

- Classe di resistenza a compressione C: *infer/Rein* C25/30 (Rck 30 MPa)
- Classe di esposizione XC4
- Massimo rapporto A/C 0.55
- Minimo contenuto in cemento (kg/mc) 340
- Classe di consistenza S4
- Diametro massimo inerti 30 mm
- Contenuto minimo in aria (%) 3.0

Conforme alla norma UNI EN 206-1 e alle Istruzioni UNI 11104.



SEZIONE LONGITUDINALE IN ASSE - SCALA 1:200



**ASSE VIARIO MARCHE-UMBRIA E QUADRILATERO DI PENETRAZIONE INTERNA MAXI LOTTO 2**

LAVORI DI COMPLETAMENTO DELLA DIRETTRICE PERUGIA ANCONA: SS. 318 DI "VALFABBRICA", TRATTO PANNELLO - VALFABBRICA SS. 76 "VAL DESINIO" - TRATTO FOSSATO VICO - CANCELLI E ALBACINA - SERRA SAN QUIRICO "PEDEMONTANA DELLE MARCHE", TRATTO FABRIANO-MUCCIA-SFERCIA.

**PROGETTO DEFINITIVO**

|   |   |  |
|---|---|--|
| <b>CONTRAENTE GENERALE:</b><br><b>DIRPA 2</b><br>S.c.a.r.l. | <b>Il responsabile del Contratto Generale:</b><br>Ing. Federico Montanari | <b>Il responsabile Integratori delle Prestazioni Specialistiche:</b><br>Ing. Salvatore Lieto |
|---|---|--|

|                              |  |   |
|------------------------------|--|---|
| <b>Mandatario:</b><br>PROGIN | <b>Mandatari:</b><br>LOMBARDI SA<br>LOMBARDI-REICO | <b>SGAI s.r.l.</b><br>di E. Partini & C.<br>Studio di Ingegneria e Consulenza |
|------------------------------|--|---|

|   |   |  |   |
|---|---|--|---|
| <b>RESPONSABILE DELLA PROGETTAZIONE:</b><br>P.R. s.r.l.<br>Prof. Ing. Antonio Gemaldi<br>Geologo<br>Dot. Geol. Fabrizio Pontoni<br>COORDINATORE DELLA SICUREZZA IN FASE DI PROGETTAZIONE:<br>Ing. Michele Curiale | <b>INGEGNERE:</b><br>ANTONIO GEMALDI<br>INGEGNERE<br>ROMA<br>N. 178 | <b>INGEGNERE:</b><br>FABRIZIO PONTONI<br>Geologo Specialista<br>N. 178<br>ALBO SEZIONE A | <b>INGEGNERE:</b><br>ING. SALVATORE LIETO<br>INGEGNERE<br>PERUGIA<br>N. 178 |
|---|---|--|---|

IL RESPONSABILE DEL PROCEDIMENTO  
Ing. Giulio Petizzelli

|  |   |
|--|---|
| <b>2.1.3 - PEDEMONTANA DELLE MARCHE</b><br>3° stralcio funzionale: Castelraimondo nord - Castelraimondo sud<br>4° stralcio funzionale: Castelraimondo sud - innesto S.S.77 a Muccia<br><b>OPERE D'ARTE MAGGIORI: GALLERIE NATURALI</b><br><b>GALLERIA NATURALE MECCIANO</b><br>Imbocco B - Opere di sostegno e scavo: Planimetria, profilo e sezioni | <b>SCALA:</b><br>1:200<br><b>DATA:</b><br>Maggio 2017 |
|--|---|

Codice Unico di Progetto (CUP): F12C0300050021  
Codice elaborato: L 0 7 0 3 2 1 3 E 1 3 G A 4 0 0 0 T V 1 0 1 A  
Nome File: 070721E136400101A

| REV. | DATA        | DESCRIZIONE                       | Redatto | Consolidato   | Approvato              |
|------|-------------|-----------------------------------|---------|---------------|------------------------|
| A    | Maggio 2017 | Emissione per stralcio funzionale | PROGIN  | R. Piccirilli | S. Lieto<br>A. Gemaldi |