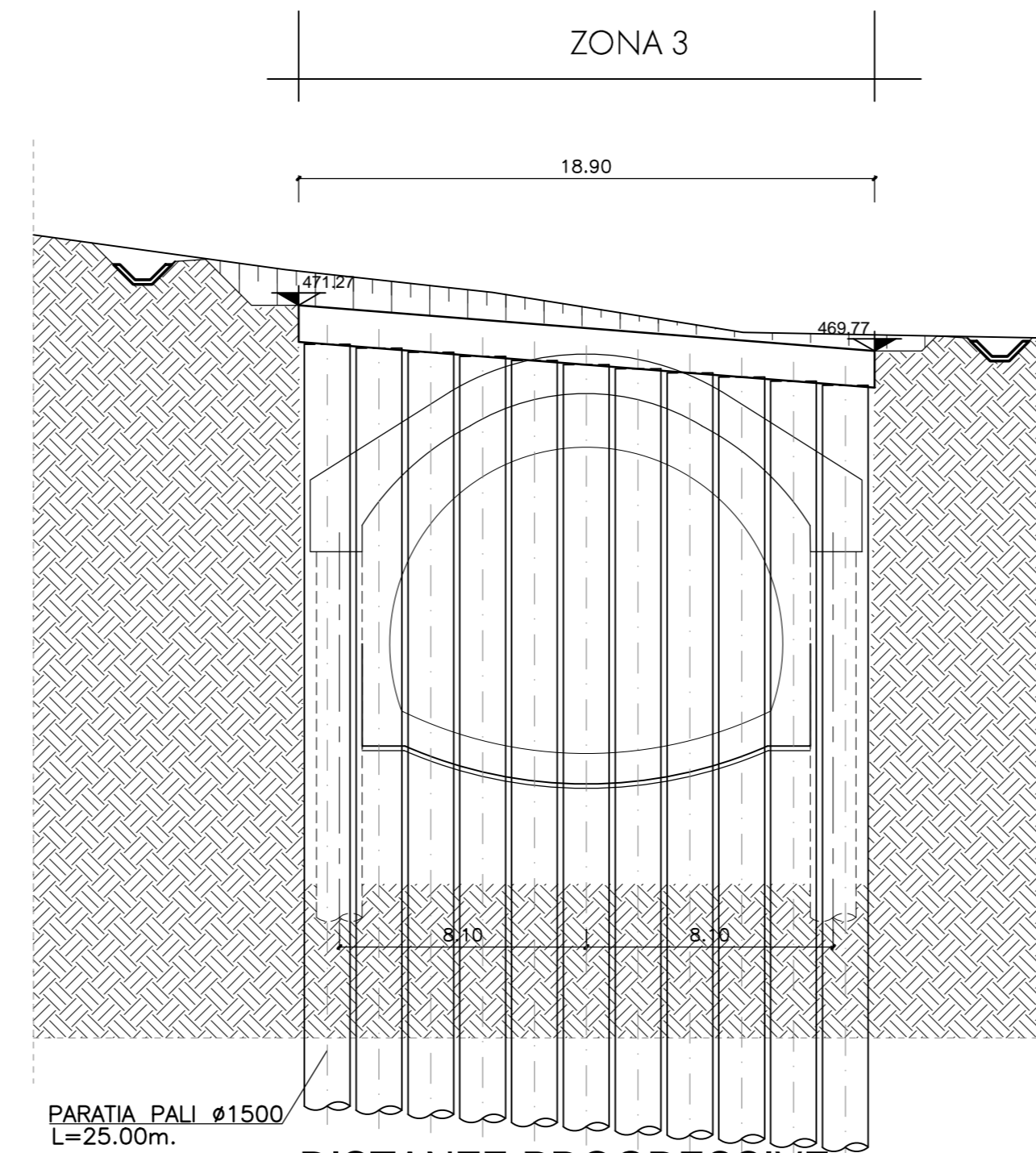
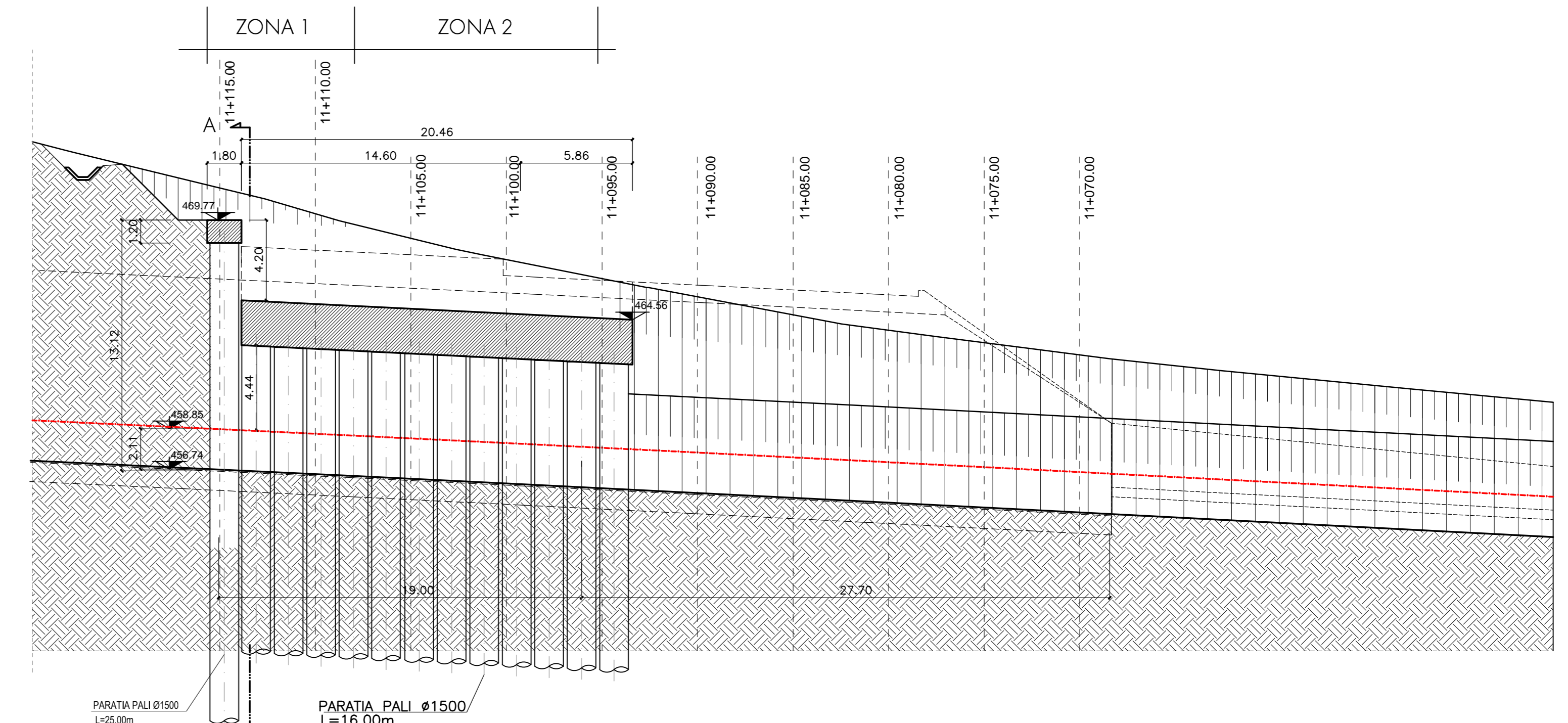


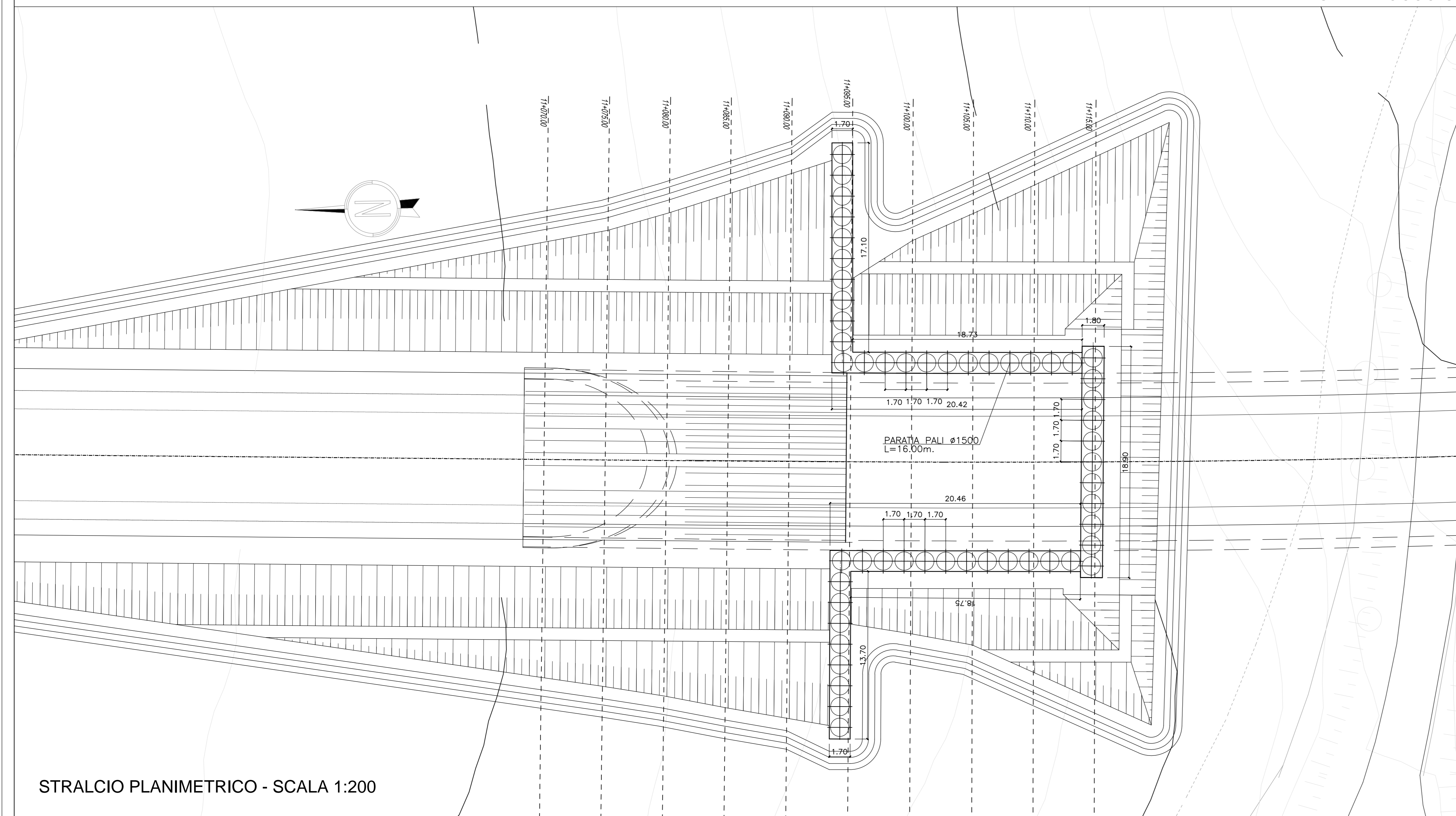
PROFILO LONGITUDINALE - PARATIA SINISTRA - SCALA 1: 200



DISTANZE PROGRESSIVE  
SEZ. A-A  
VISTA IMBOCCO GALLERIA NATURALE



PROFILO LONGITUDINALE - PARATIA DESTRA - SCALA 1: 200



STRALCIO PLANIMETRICO - SCALA 1:200

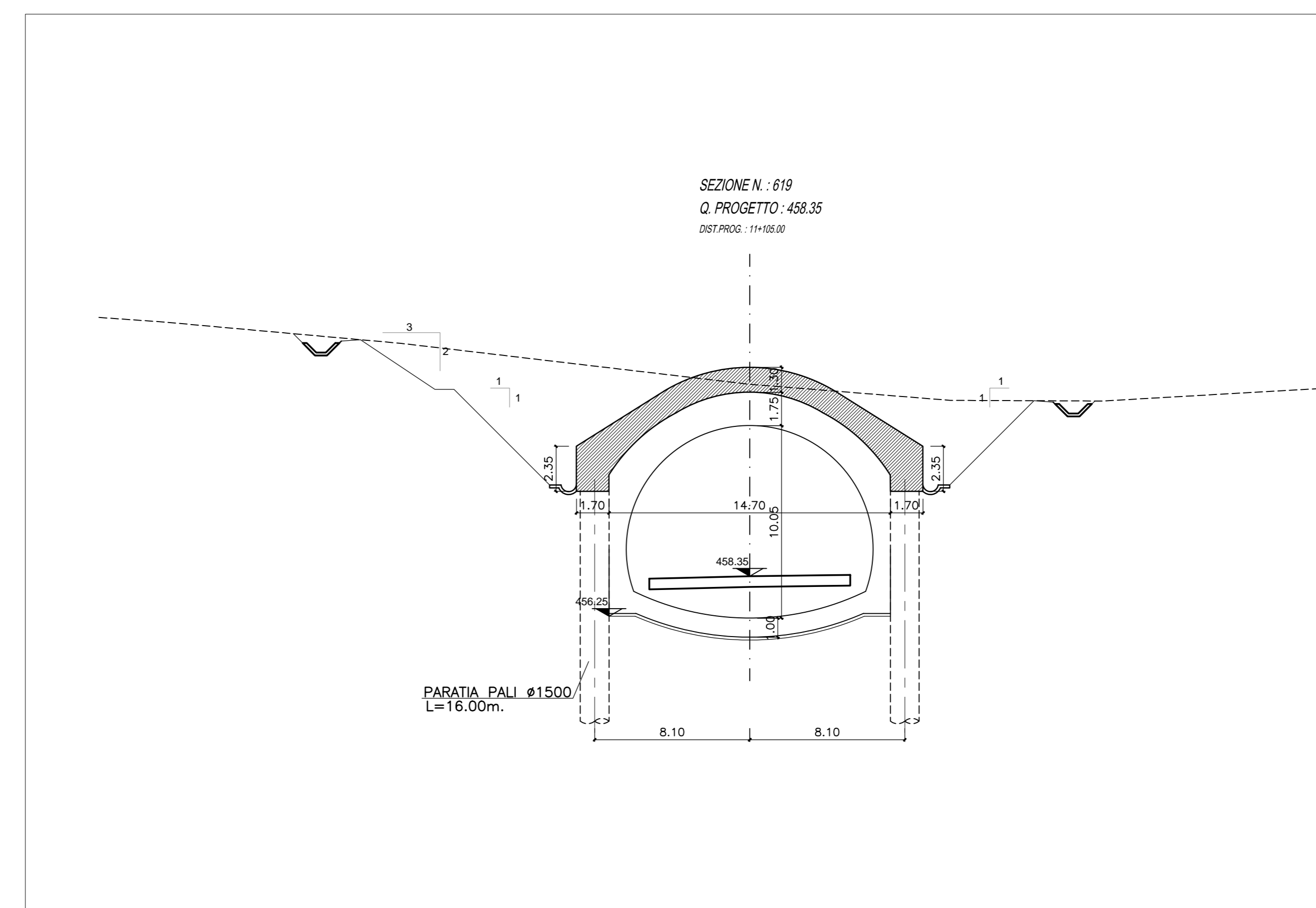
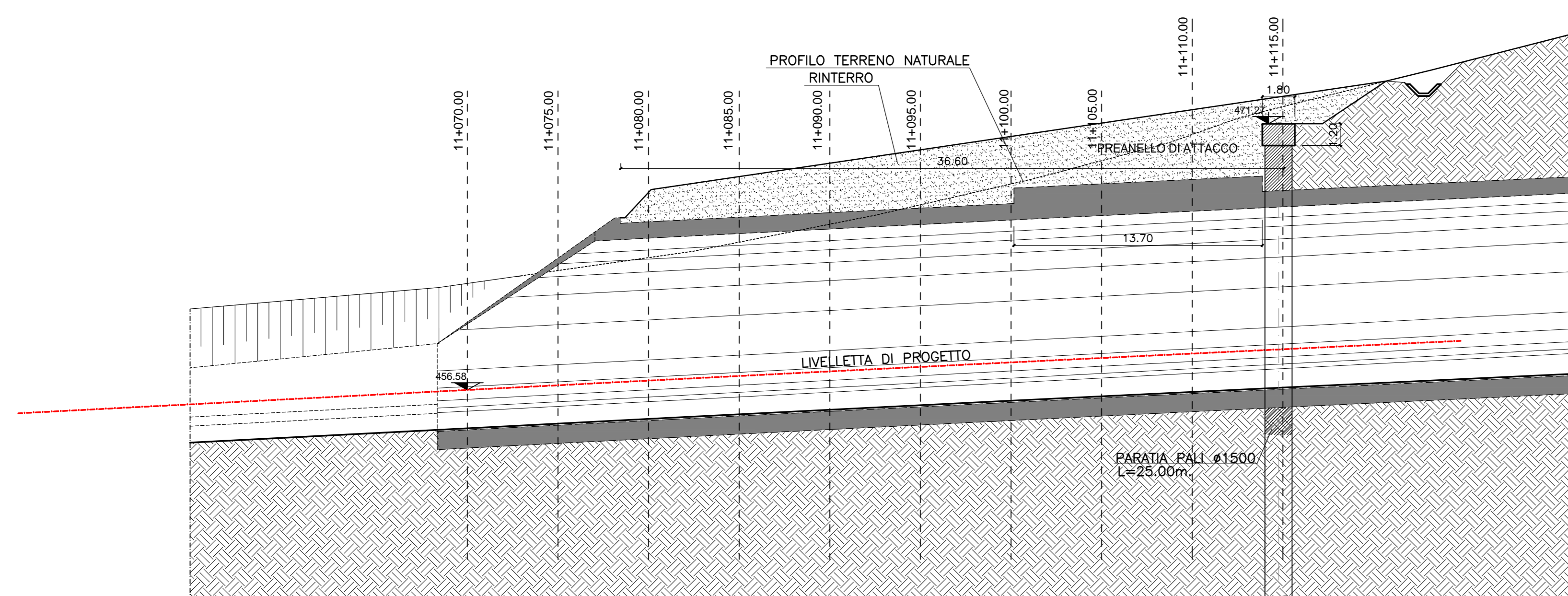


TABELLA MATERIALI	
<b>CALCESTRUZZO (pali e cordolo di testata):</b>	
- Classe di resistenza a compressione C <sub>face/R<sub>max</sub></sub>	C25/30 (Rck 30 MPa)
- Classe di esposizione	XC4
- Massimo rapporto A/C	0.55
- Minimo contenuto in cemento (kg/mc)	340
- Classe di consistenza	S4
- Diametro massimo inerti	30 mm
- Contorno minimo in aria (%)	3.0
Conforme alla norma UNI EN 206-1 e alle istruzioni UNI 11104.	



SEZIONE LONGITUDINALE IN ASSE - SCALA 1:200

**ASSE VIARIO MARCHE-UMBRIA  
E QUADRILATERO DI PENETRAZIONE INTERNA  
MAXI LOTTO 2**

LAVORI DI COMPLETAMENTO DELLA DIRETTRICE PERUGIA-ANCONA:  
SS. 318 DI "VALFABBRICA", TRATTO PANNELLO - VALFABBRICA  
SS. 76 "VAL DESINO", TRATTO FOSSATO VICO - CANCELLI E ALBACINA - SERRA SAN QUIRICO  
"PEDEMONTANA DELLE MARCHE", TRATTO FABRIANO-MUCCIA-SFERCIA.

**PROGETTO DEFINITIVO**

<b>CONTRAENTE GENERALE:</b> 	<i>Il responsabile del Contratto Generale:</i> Ing. Federico Montanari	<i>Il responsabile Ingegnere delle Proiezioni Specialistiche:</i> Ing. Salvatore Lieto			
<b>PROGETTAZIONE:</b> Associazione Temporanea di Imprese Mandatari: , , ,					
<b>RESPONSABILE DELLA PROGETTAZIONE:</b> Prof. Ing. Antonio Gemaldi Geologo Dot. Geol. Fabrizio Pontoni COORDINATORE DELLA SICUREZZA IN FASE DI PROGETTAZIONE: Ing. Michele Curiale	  				
<b>IL RESPONSABILE DEL PROCEDIMENTO:</b> Ing. Giulio Petrizzelli					
<b>2.1.3 - PEDEMONTANA DELLE MARCHE</b> 3° stralcio funzionale: Castelraimondo nord - Castelraimondo sud 4° stralcio funzionale: Castelraimondo sud - innesto S.S.77 a Muccia <b>OPERE D'ARTE MAGGIORI: GALLERIE NATURALI</b> <b>GALLERIA NATURALE S.BARBARA</b> Imbocco A - Opere di sostegno e scavo: Planimetria, profilo e sezioni		<b>SCALA:</b> 1:200 <b>DATA:</b> Maggio 2017			
<b>Codice Unico di Progetto (CUP): F12C0300050021</b>					
<b>Codice elaborato:</b> L 0 7 0 3 2 1 3 E 1 3 G A 4 2 0 0 7 1 7 0 1 A Nome File: 070723E136420701A					
<b>REV.</b>	<b>DATA</b>	<b>DESCRIZIONE</b>	<b>Redatto</b>	<b>Consolidato</b>	<b>Approvato</b>
A	Maggio 2017	Emissione per stralcio funzionale	PROGIM	R. Piccirilli	S. Lieto A. Gemaldi