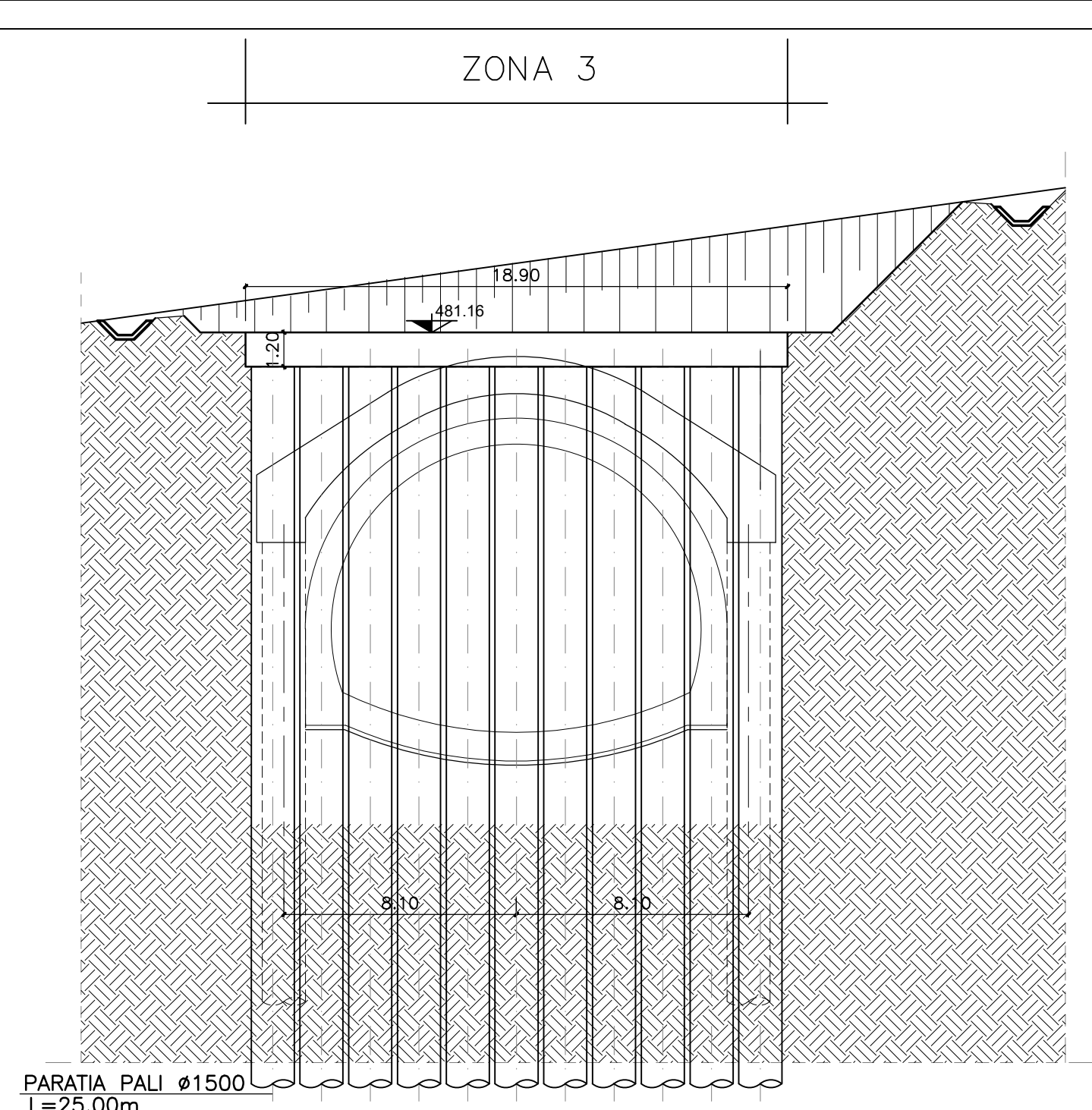
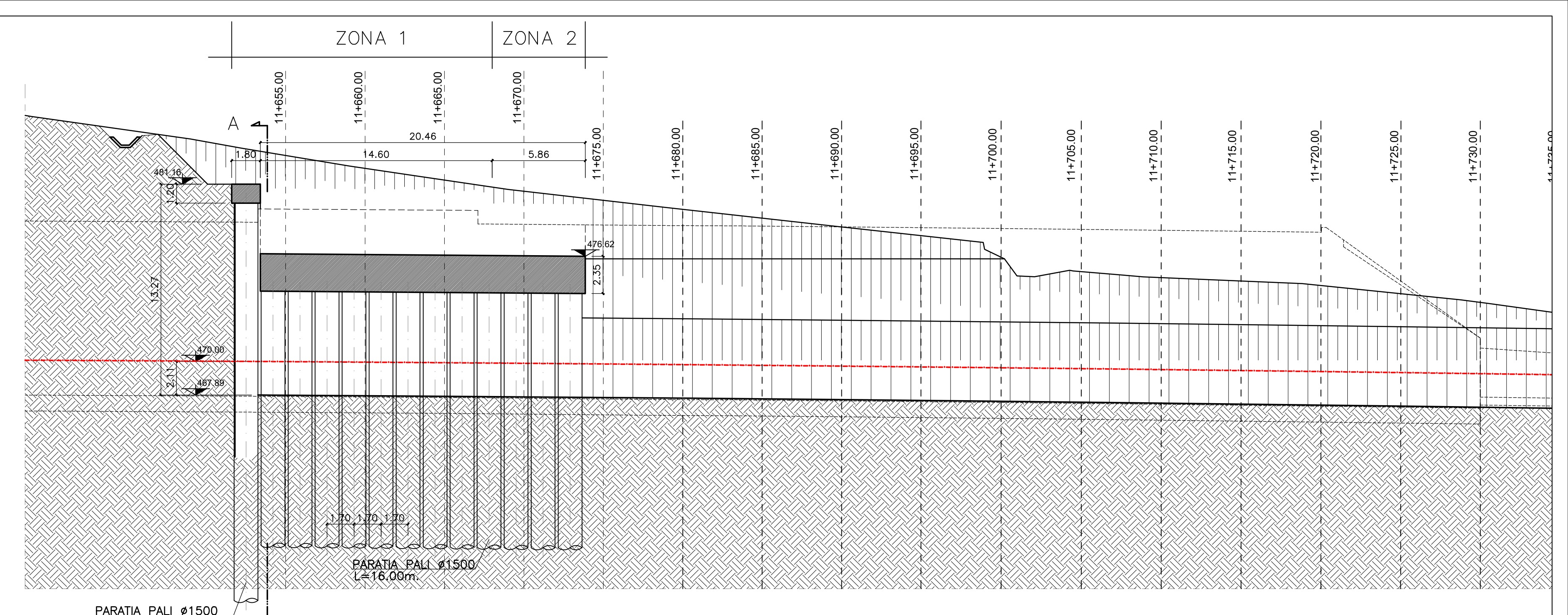


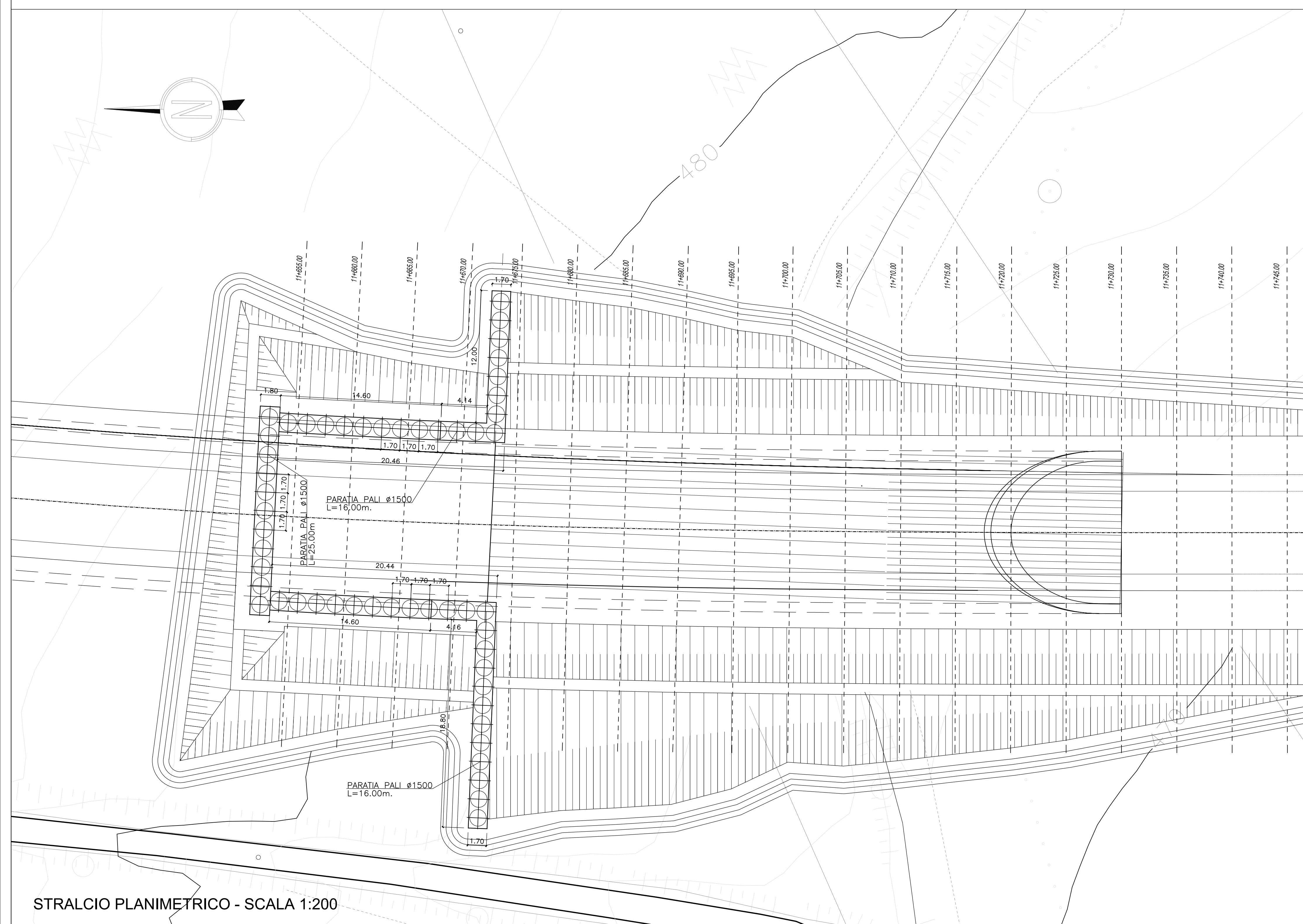
PROFILO LONGITUDINALE - PARATIA - SCALA 1:200



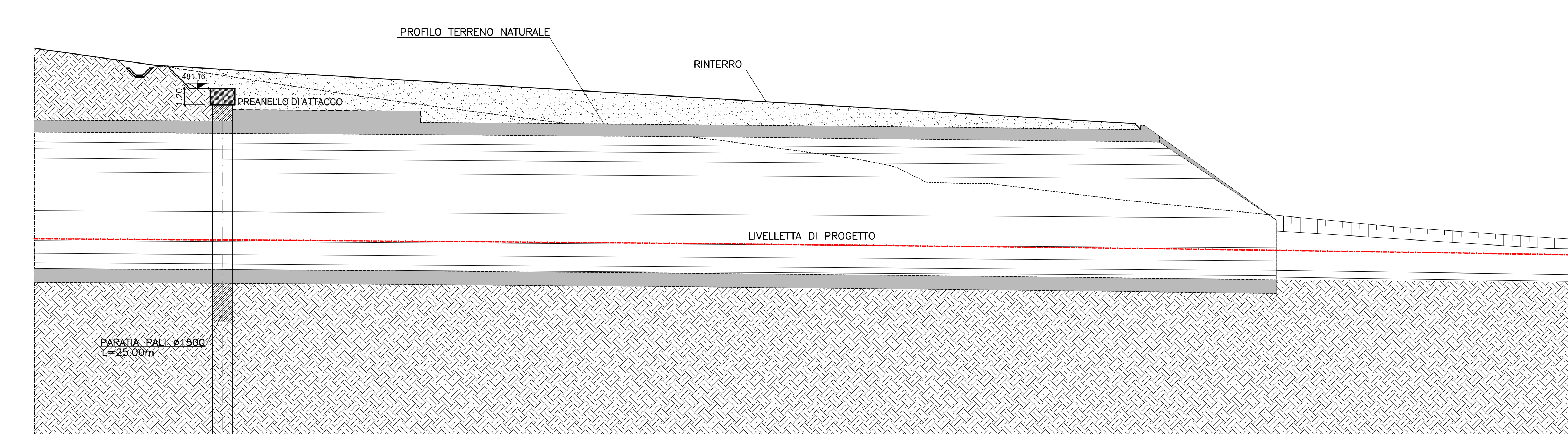
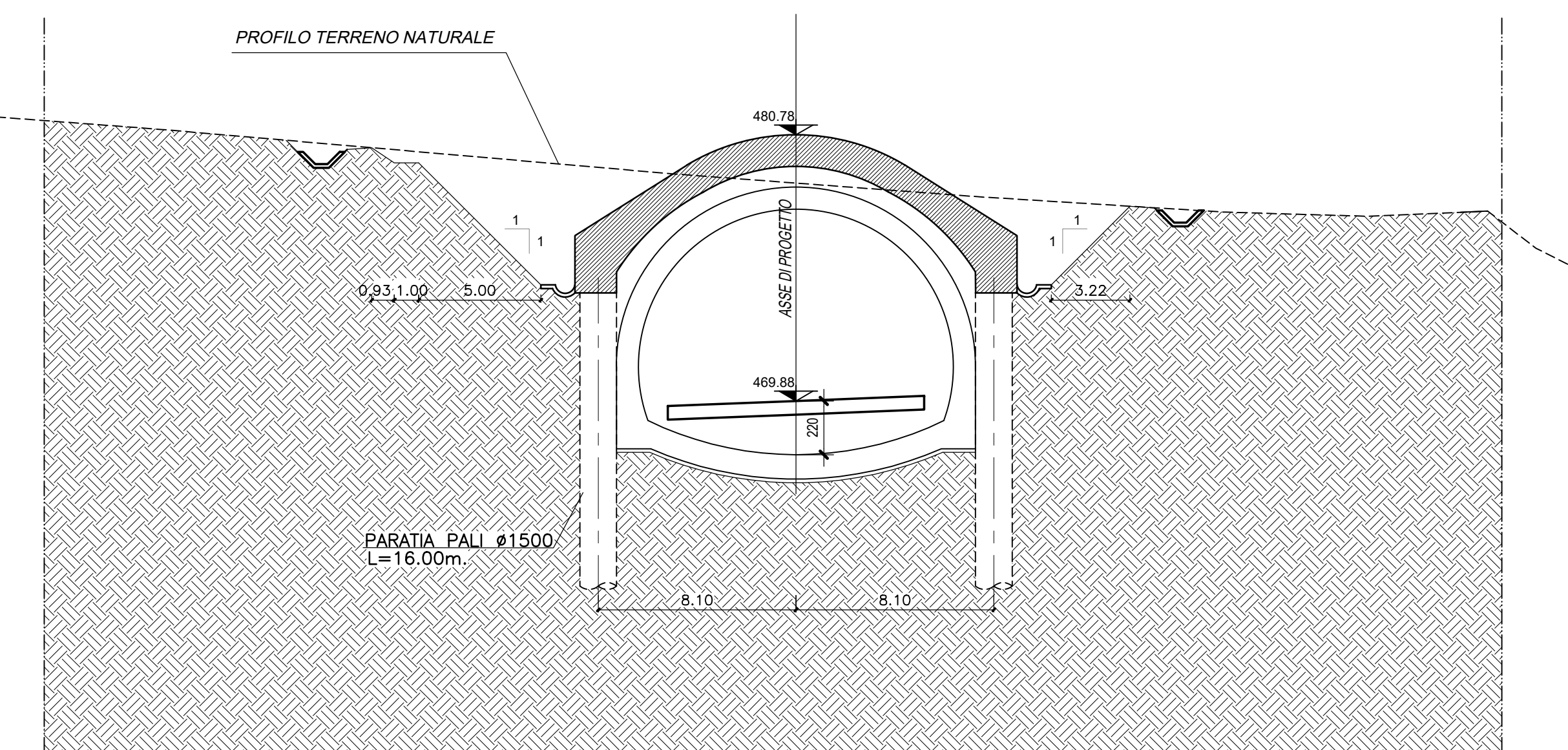
DISTANZE PROGRESSIVE
SEZ. A-A
VISTA IMBOCCO GALLERIA NATURALE



PROFILO LONGITUDINALE - PARATIA - SCALA 1:200



STRALCIO PLANIMETRICO - SCALA 1:200



SEZIONE LONGITUDINALE IN ASSE - SCALA 1:200

TABELLA MATERIALI

CALCESTRUZZO (pali e cordolo di testato):

- Classe di resistenza a compressione C f_{ck}/R_{ck} C25/30 (R_{ck} 30 MPa)
- Classe di esposizione XC4
- Massimo rapporto A/C 0.55
- Minimo contenuto in cemento (kg/mc) 340
- Classe di consistenza S4
- Diametro massimo inerti 30 mm
- Contenuto minimo in aria (%) 3.0

Conforme alla norma UNI EN 206-1 e alle Istruzioni UNI 11104.

QUADRILATERO
Marche Umbria S.p.A.

**ASSE VIARIO MARCHE-UMBRIA
E QUADRILATERO DI PENETRAZIONE INTERNA
MAXI LOTTO 2**

LAVORI DI COMPLETAMENTO DELLA DIRETTRICE PERUGIA ANCONA:
SS. 318 DI "VALFABBRICA", TRATTO PIANELLO - VALFABBRICA
SS. 76 "VAL DESINO", TRATTO FOSSATO VICO - CANCELLI ALBACINA - SIERRA SAN QUIRICO
"PEDEMONTANA DELLE MARCHE", TRATTO FABRIANO-MUCCIA-SFERCIA.

PROGETTO DEFINITIVO

CONTRAENTE GENERALE: DIRPA 2 s.c.a.r.l. Ing. Federico Montanari

Il responsabile del Contratto Generale: Ing. Salvatore Lieto

Il responsabile Integratori delle Prestazioni Specialistiche: Ing. Salvatore Lieto

PROGETTAZIONE: Associazione Trapanone di Imprese

Mandatario: PROGIN S.p.A. Mantovani

SGAI s.r.l. di G. Ferrarini & C. Ingegneri e Consulenti
LOMBARDI SA Ingegneri - Consulenti
LOMBARDI-REICO Ingegneri - Consulenti

RESPONSABILE DELLA PROGETTAZIONE: PER C.A.T. Prof. Ing. Antonio Grimaldi
GEOLOGO: Dott. Geol. Fabrizio Pontoni
COORDINATORE DELLA SICUREZZA IN FASE DI PROGETTAZIONE: Ing. Michele Curiale

IL RESPONSABILE DEL PROCEDIMENTO: Ing. Giulio Petrelli

2.1.3 - PEDEMONTANA DELLE MARCHE
3° stralcio funzionale: Castelraimondo nord - Castelraimondo sud
4° stralcio funzionale: Castelraimondo sud - innesto S.S.77 a Muccia
OPERE D'ARTE MAGGIORI: GALLERIE NATURALI
GALLERIA NATURALE S.BARBARA
Imbocco B - Opere di sostegno e scavo: Planimetria, profilo e sezioni

SCALA: 1:200
DATA: Maggio 2017

Codice Unico di Progetto (CUP): F12C0300050021

Codice elaborato: [0703] [213] [E] [3] [G] [4] [3] [0] [0] [7] [1] [0] [7] [A]

REV.	DATA	DISCRIZIONE	Redatto	Controllato	Approvato
A	Maggio 2017	Emissione per stralcio funzionale	PROGIN	R. Piscinotti	S. Lieto, A. Grimaldi