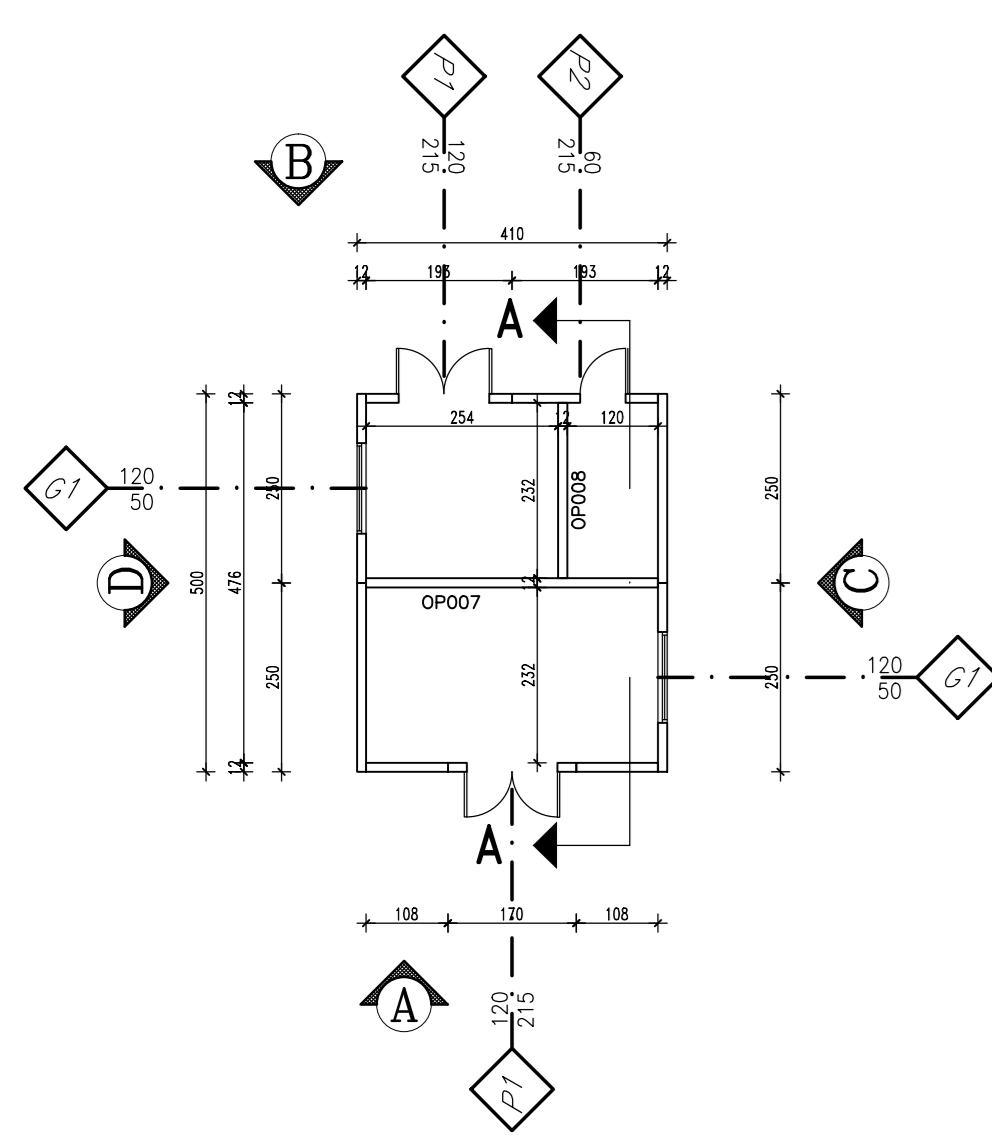
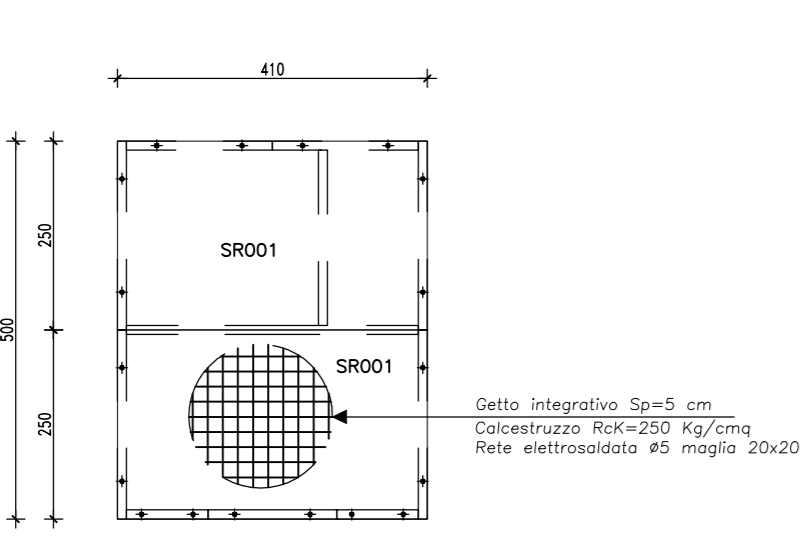


PIANTA CABINA - scala 1:100



PIANTA COPERTURA - scala 1:100



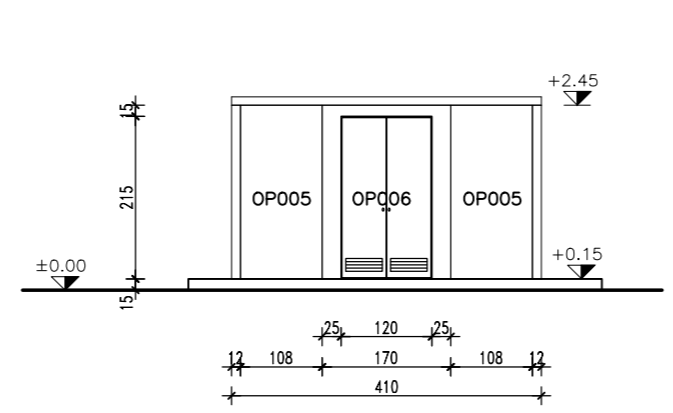
**TIPO P1**  
Porta esterna antiriscaldamento, a doppia ante da 120x215 cm, in acciaio zincato e verniciata completa di:  
• Controtelaio in acciaio zincato;  
• Battenti;  
• Griglia di aerazione di dimensione 20 x 50 cm, con rete antigrigio e pannello di filtro;  
• Maniglia esterna;  
• Maniglia antipannico;  
• Serratura.

**TIPO P2**  
Porta esterna antiriscaldamento, a singola ante da 60x215 cm, in acciaio zincato e verniciata completa di:  
• Controtelaio in acciaio zincato;  
• Battenti;  
• Griglia di aerazione di dimensione 20 x 20 cm, con rete antigrigio e pannello di filtro;  
• Maniglia esterna;  
• Maniglia antipannico;  
• Serratura.

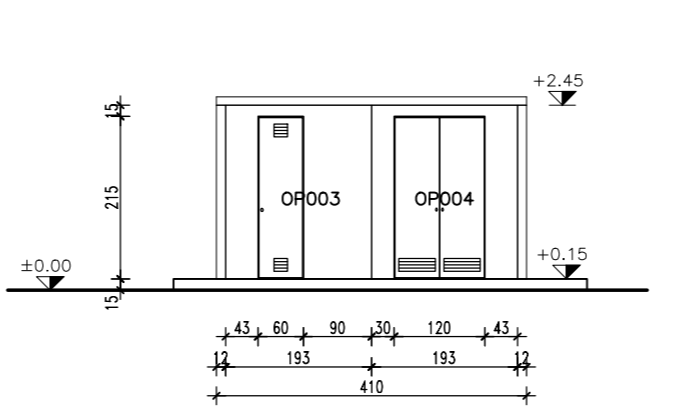
**TIPO G1**  
Serramento esterno per finestra non apribile dimensioni 120x50 cm in acciaio zincato e verniciata, completa di:  
• Controtelaio in acciaio zincato;  
• Tappi interni ed esterni;  
• Rete antigrigio.

CODICE	DESCRIZIONE	DIMENSIONI	QUANTITA'
P1	PORTA A DUE BATTENTI ESTERNA	120/215	2
P2	PORTA A UN BATTENTE ESTERNA	60/215	1
G1	FINESTRA NON APRIBILE	120/50	4

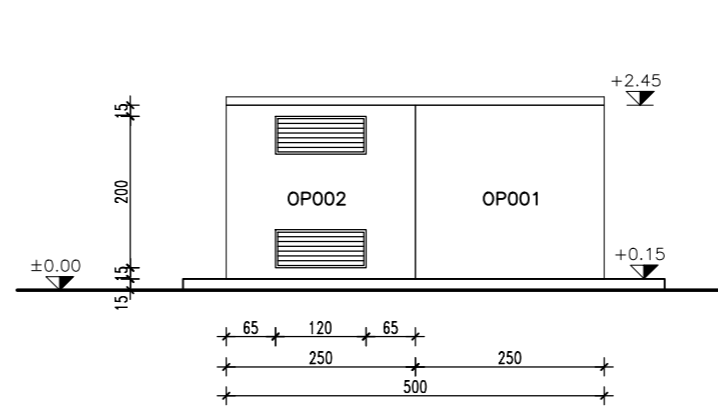
PROSPETTO A - scala 1:100



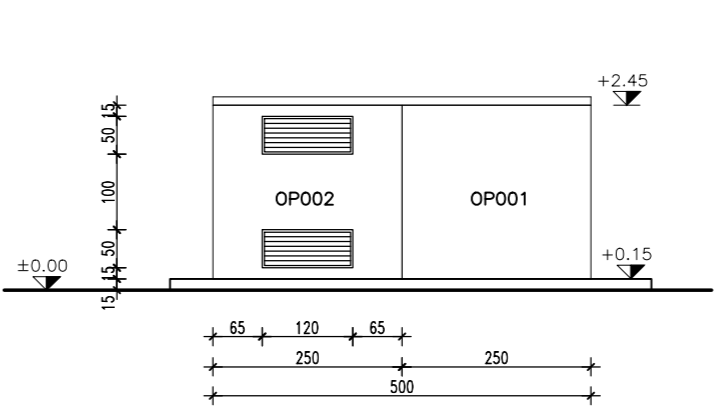
PROSPETTO B - scala 1:100



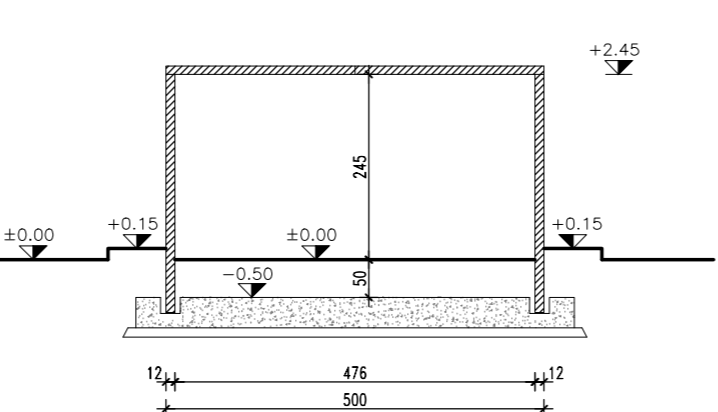
PROSPETTO C - scala 1:100



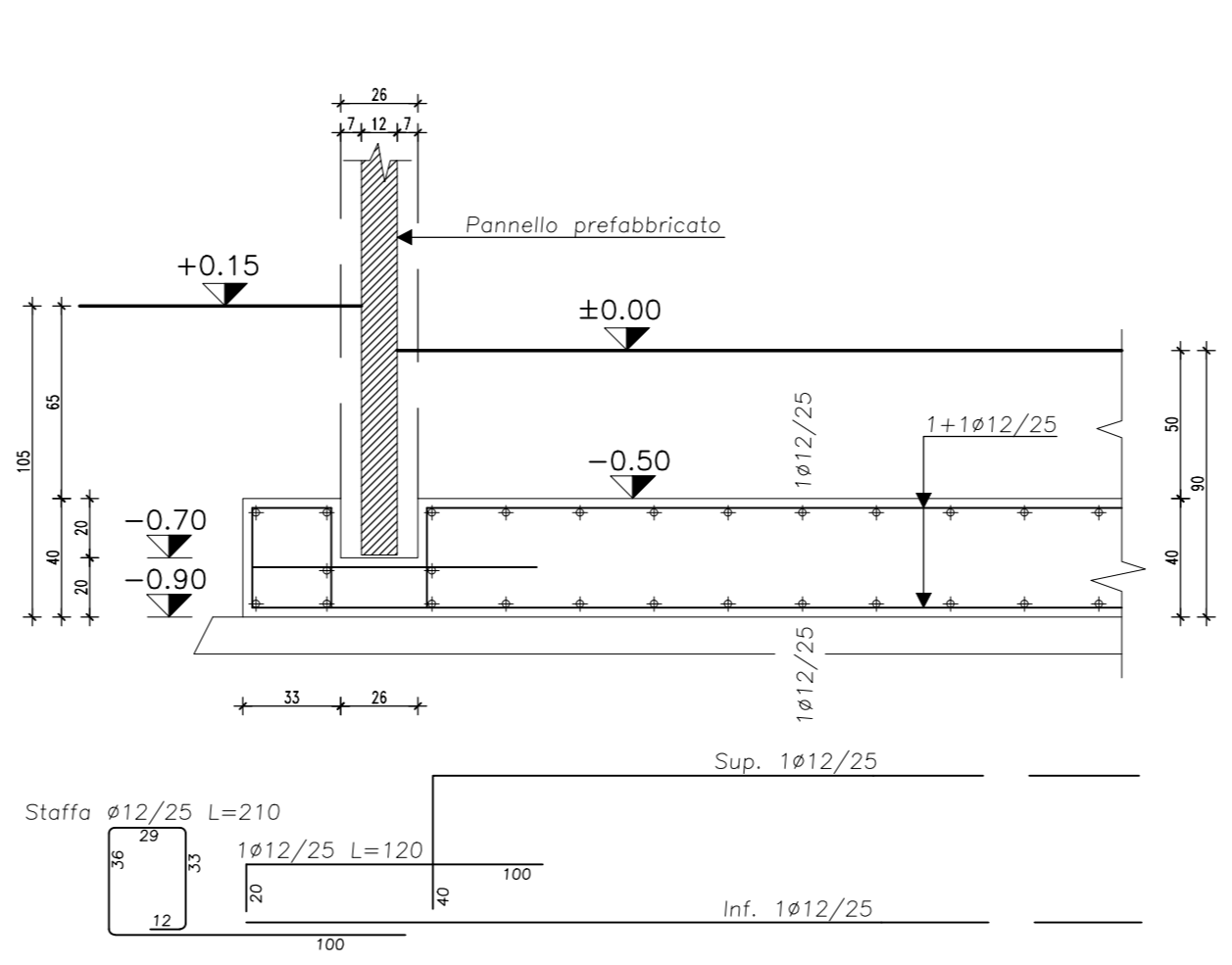
PROSPETTO D - scala 1:100



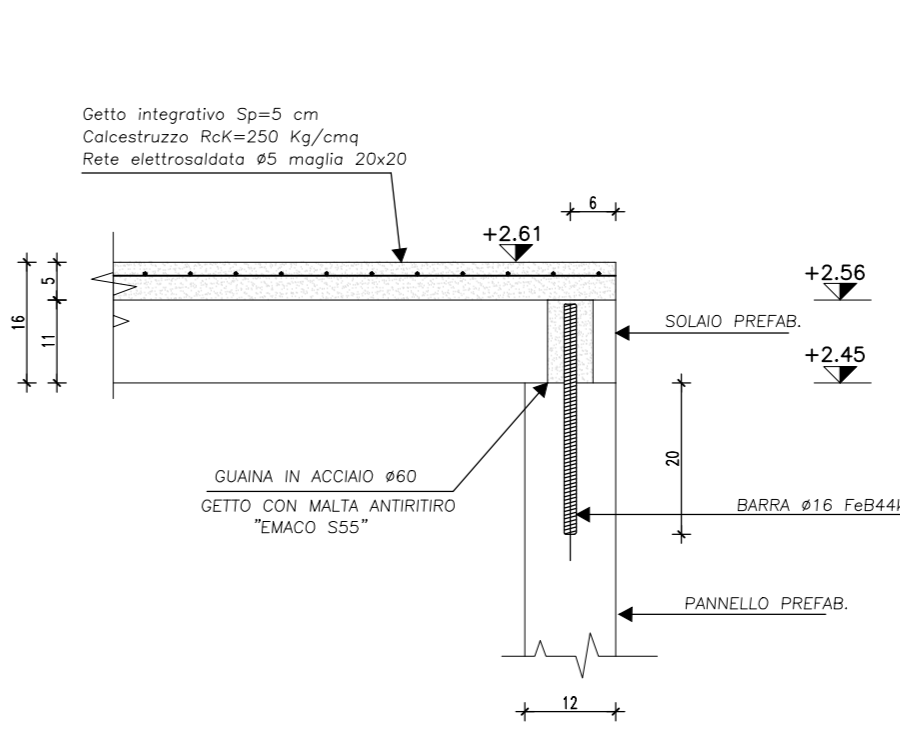
SEZIONE A-A - scala 1:100



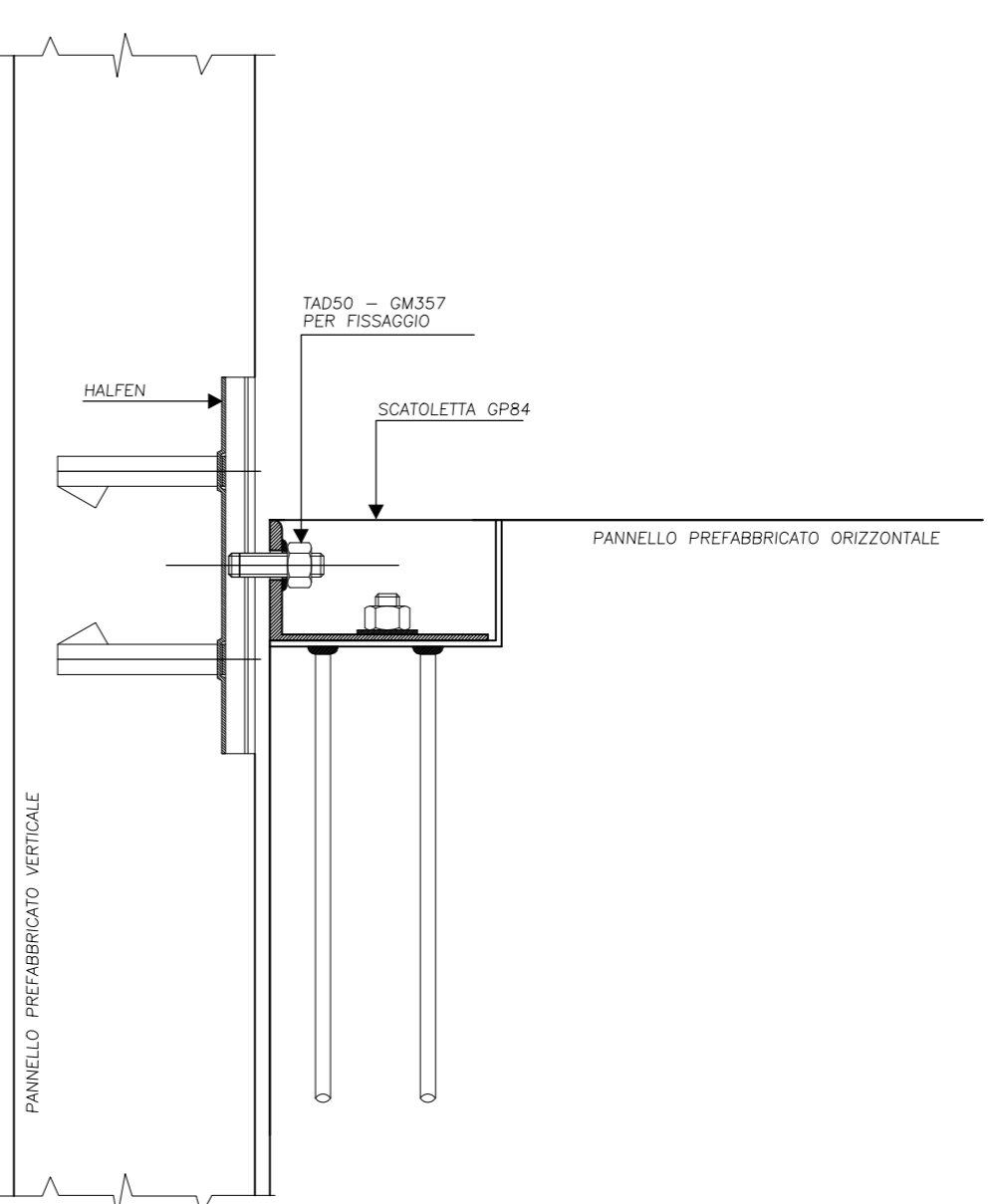
SEZIONE A - scala 1:25



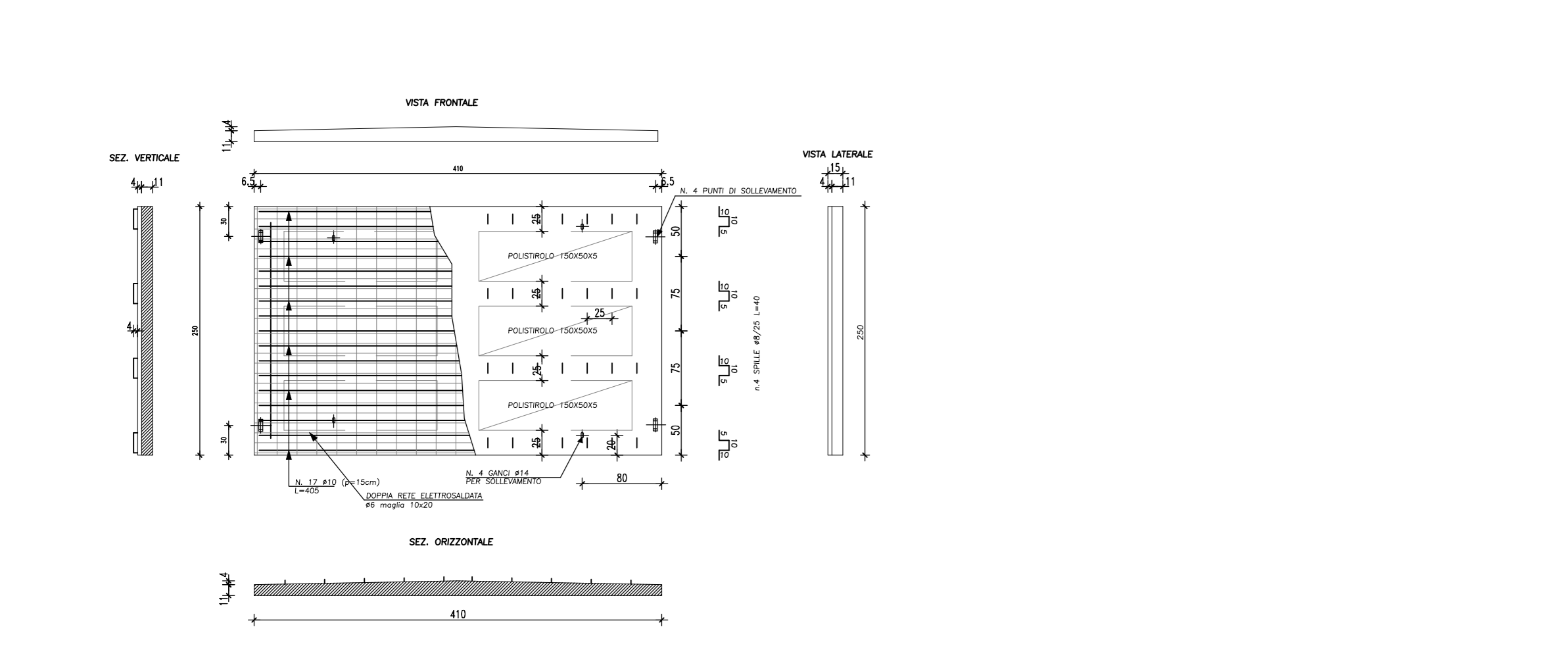
PARTICOLARE COLLEGAMENTO COPERTURA - scala 1:10



PARTICOLARE COLLEGAMENTO PANNELLI INTERNI - scala 1:5

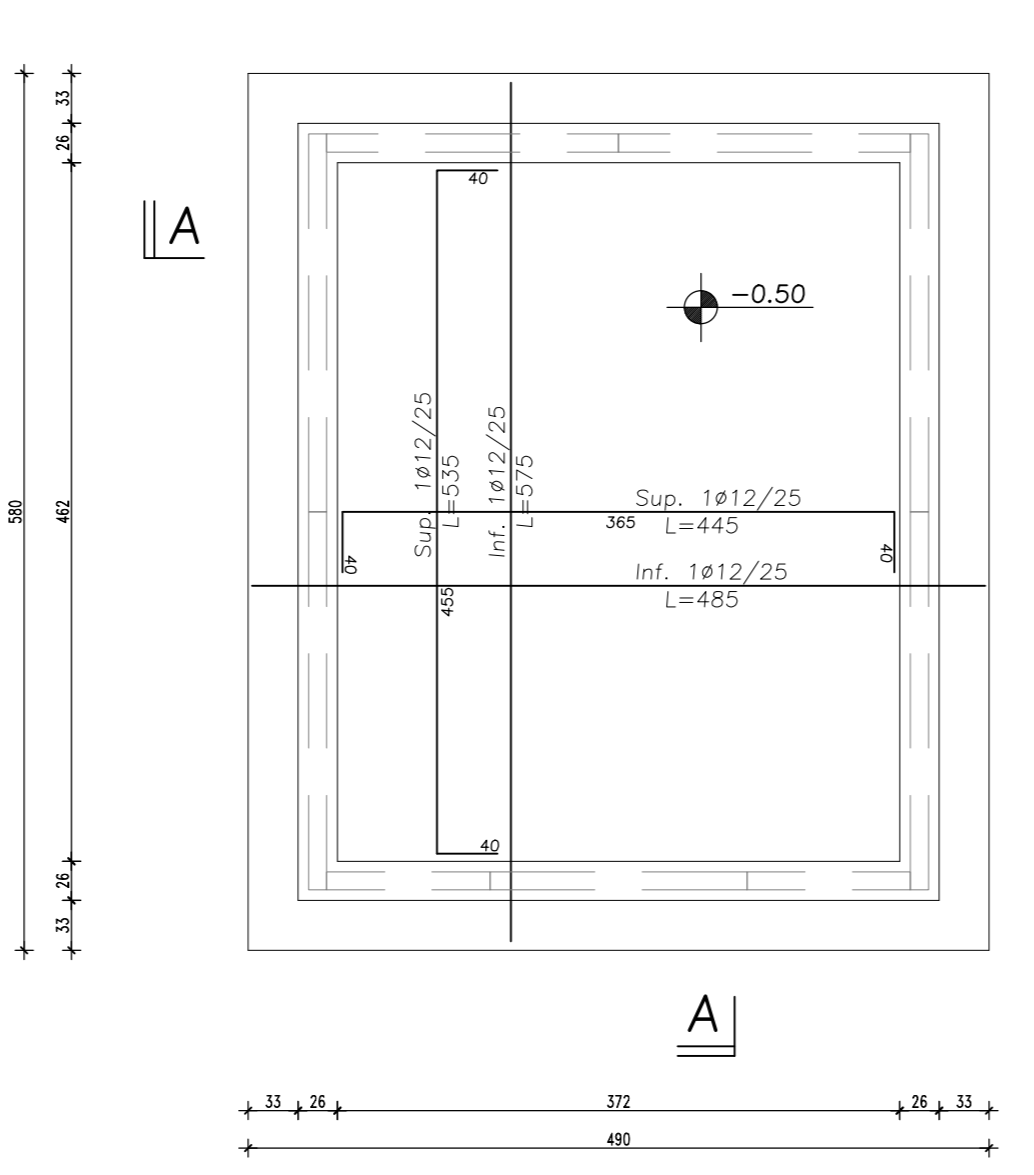


SR001



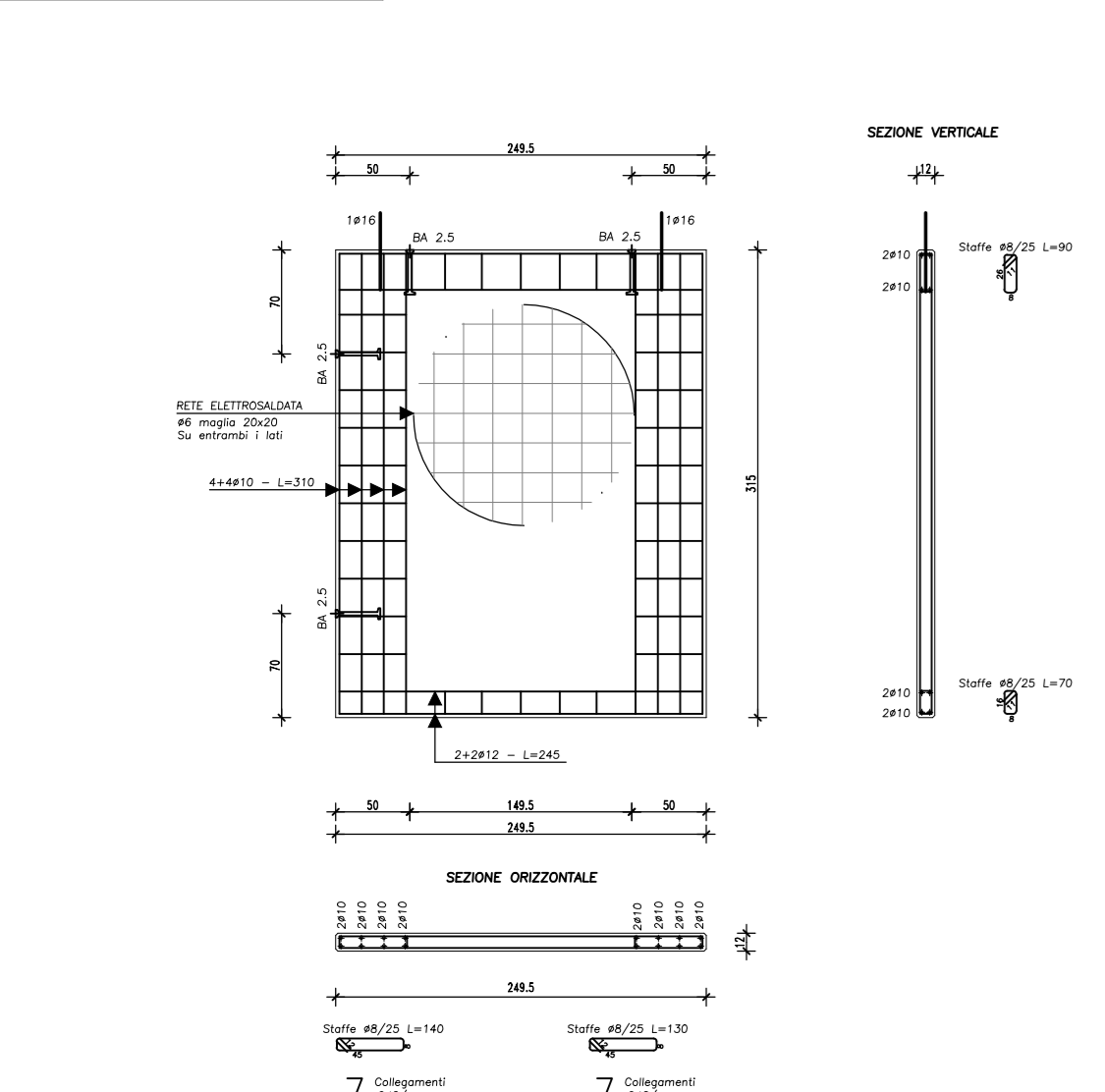
SCALA 1:50

PIANTA FONDAZIONI - scala 1:50



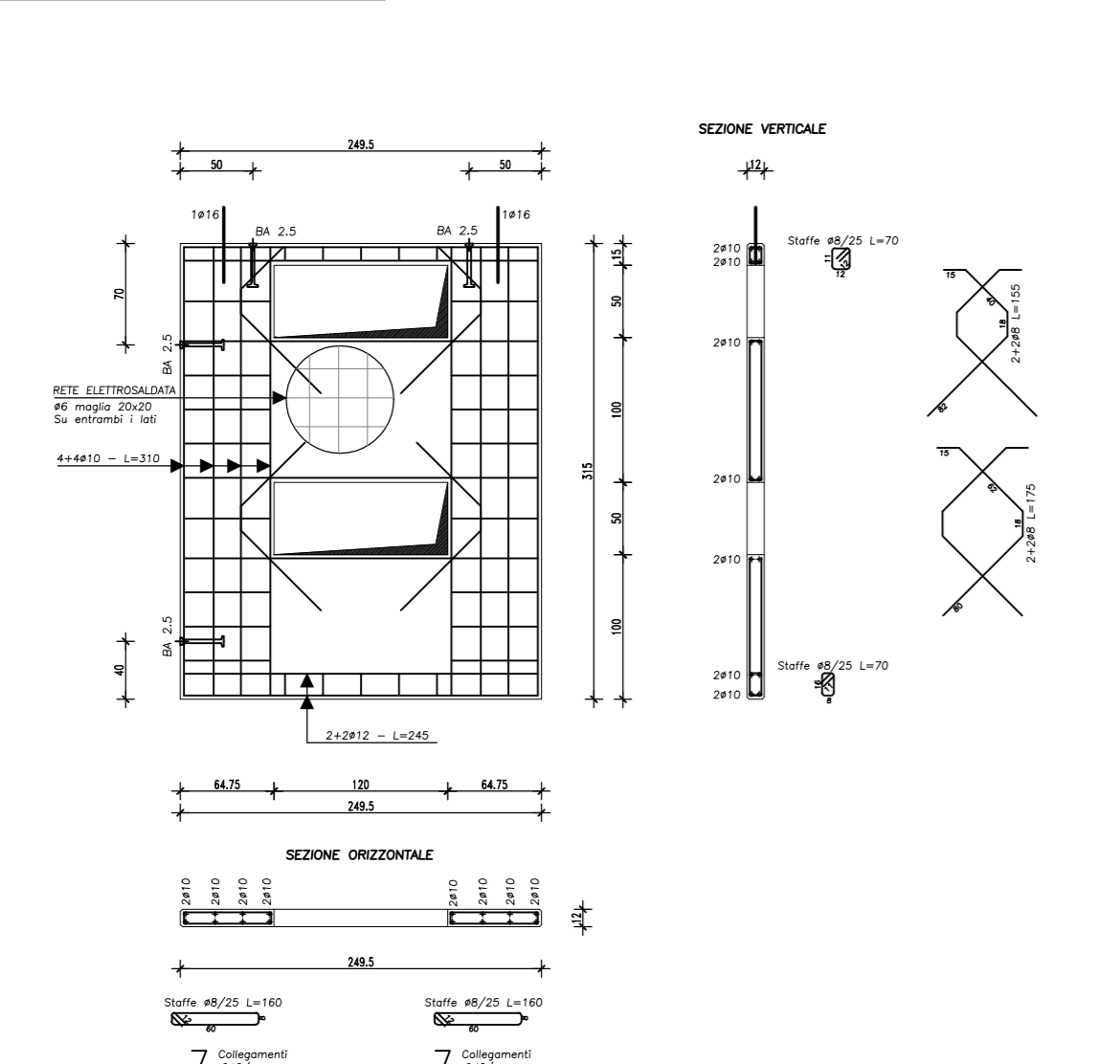
Fondazioni  
CLS : Rck=250 Kg/cmq  
ACCIAIO : FeB 44K  
TERRENO : 0,50 Kg/cmq  
ricoprimento min. 20 mm - classe 2a  
interfero >=2 cm, >=6 max

OP001



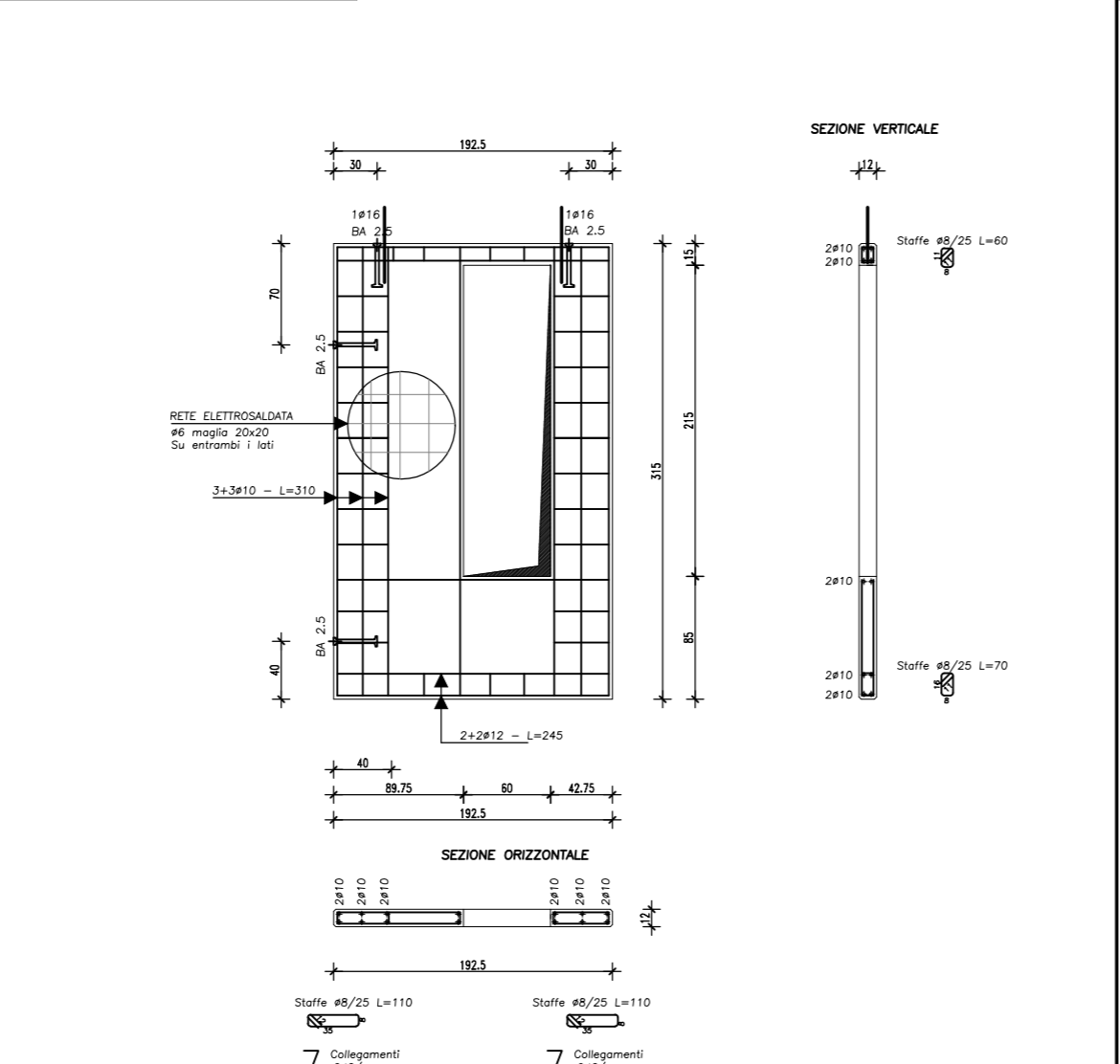
SCALA 1:50

OP002



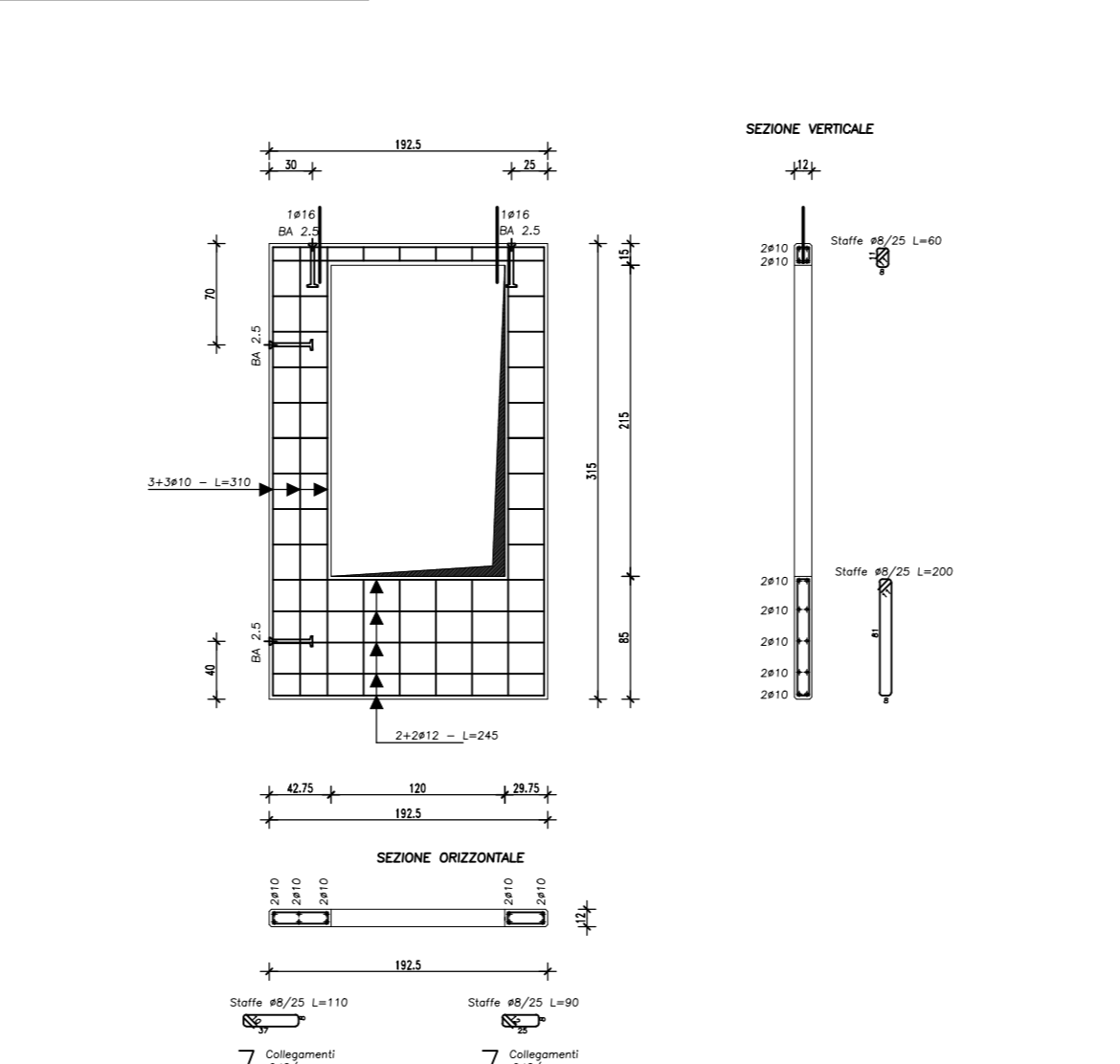
SCALA 1:50

OP003



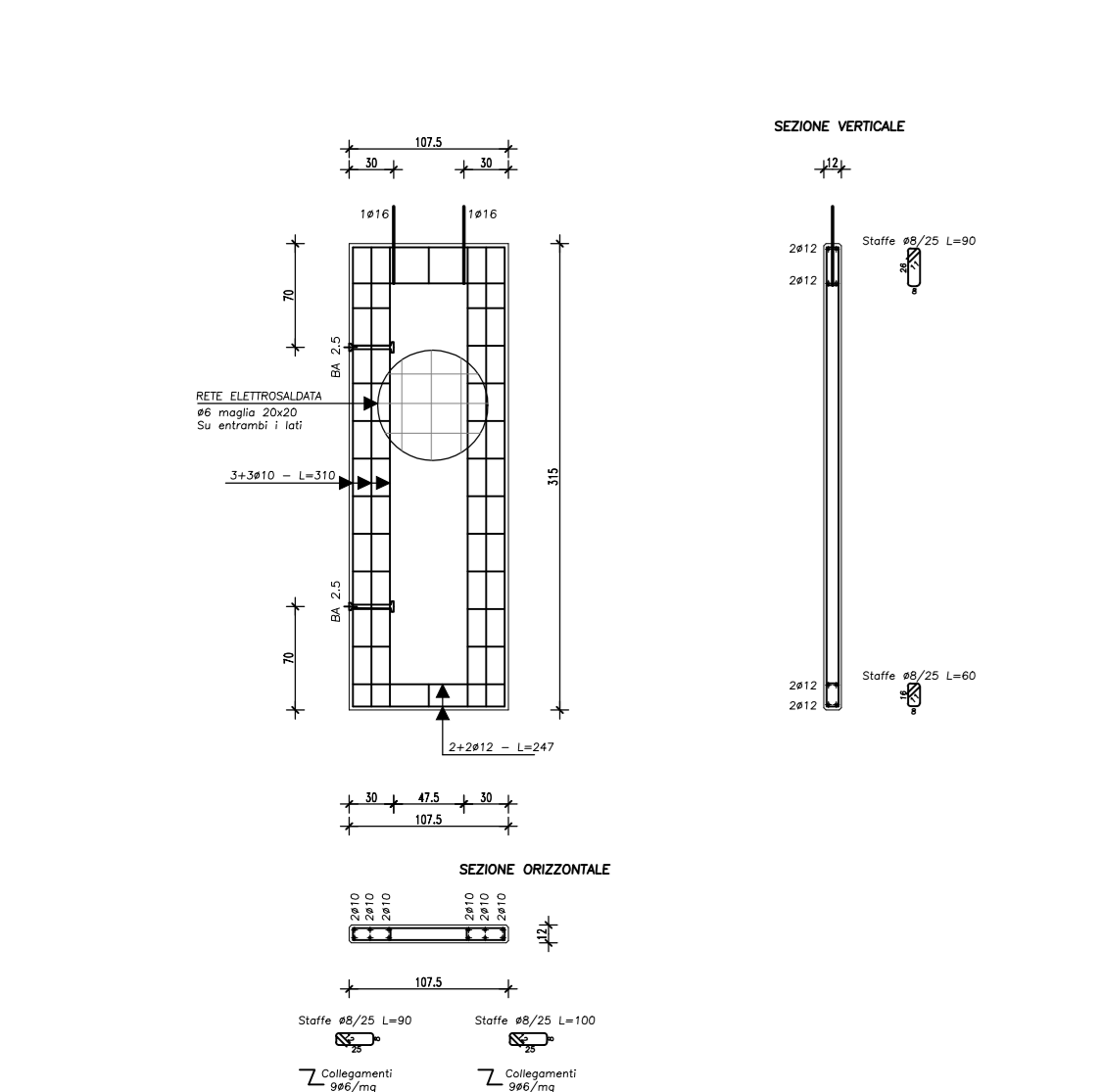
SCALA 1:50

OP004



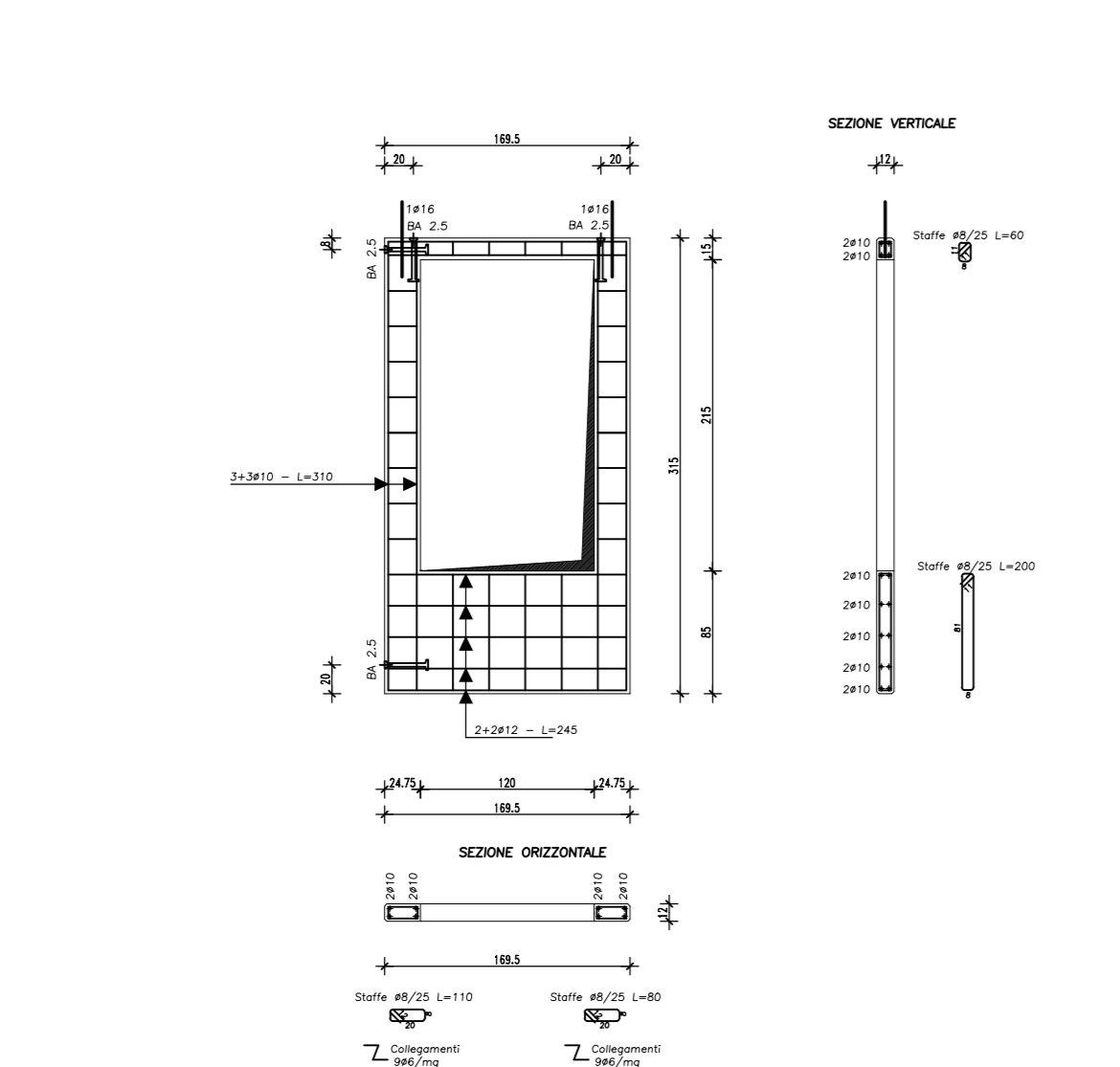
SCALA 1:50

OP005



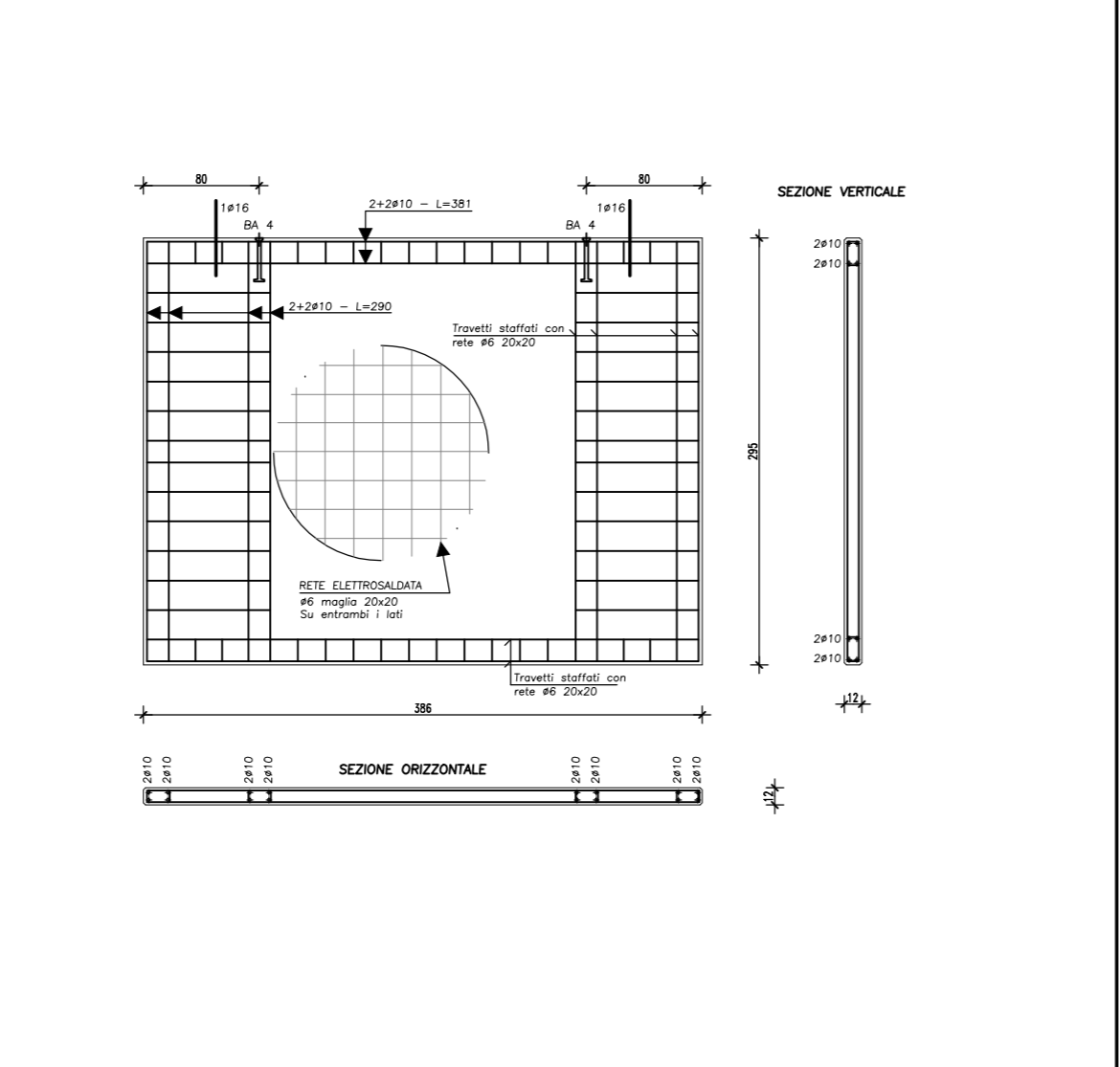
SCALA 1:50

OP006



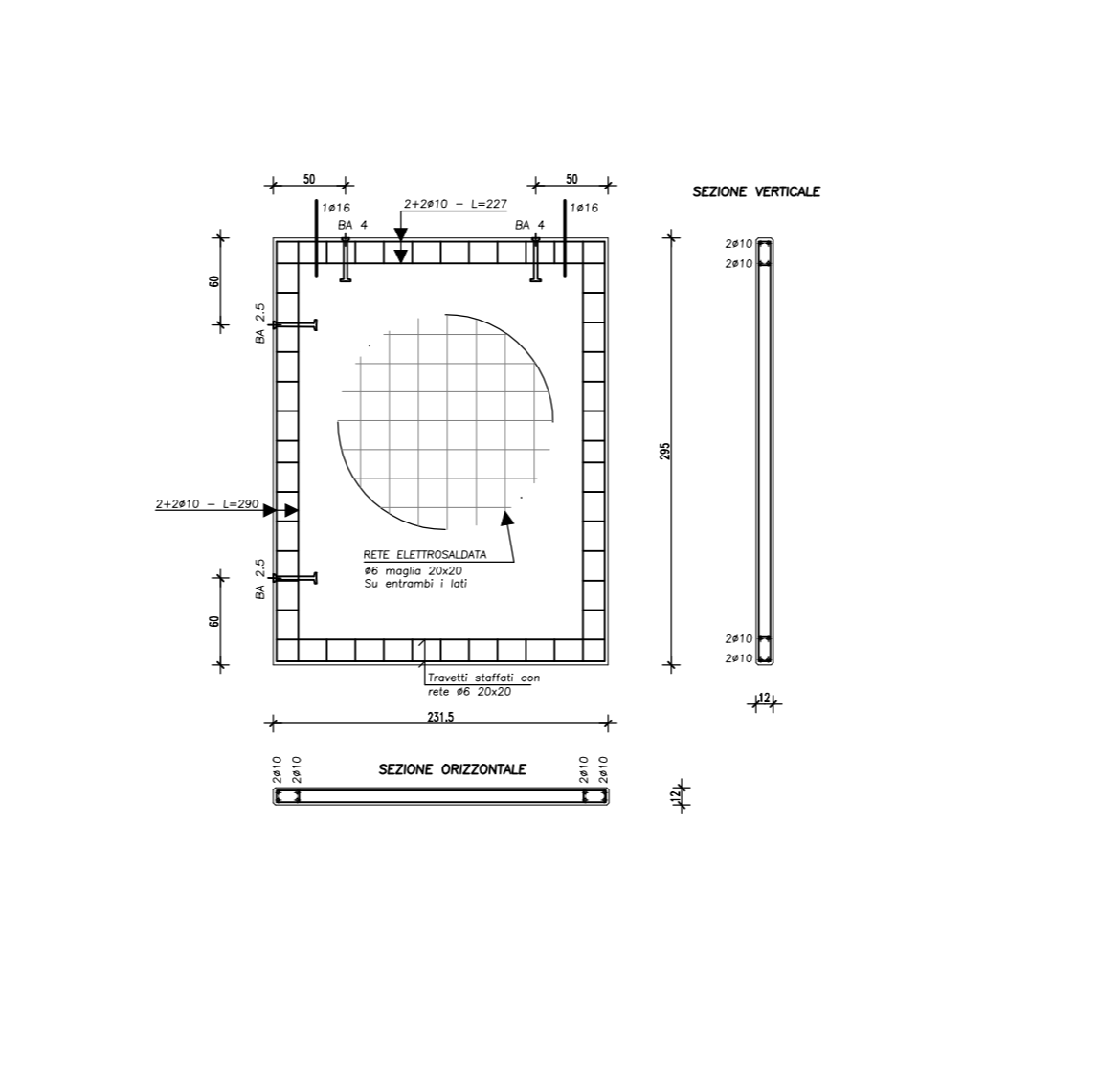
SCALA 1:50

OP007



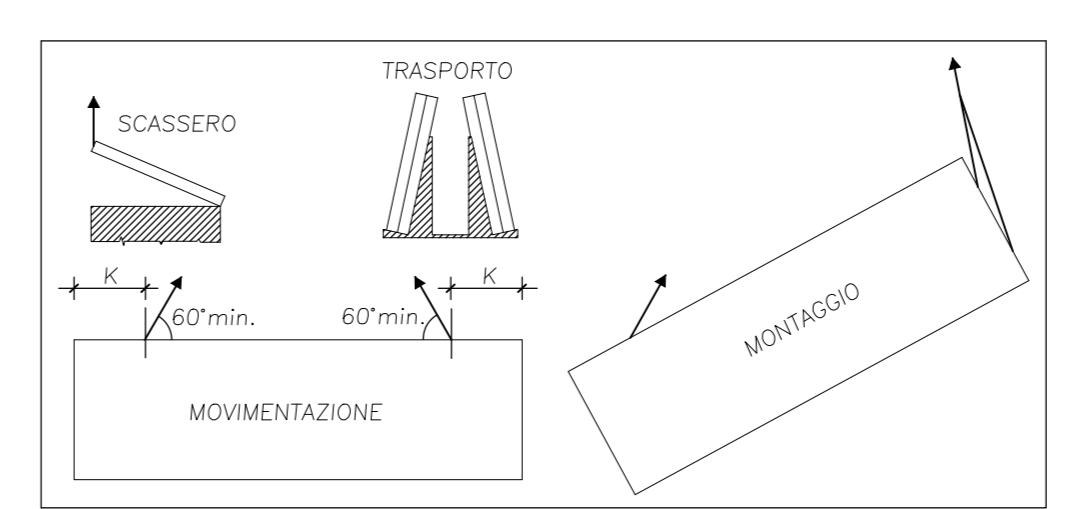
SCALA 1:50

OP008



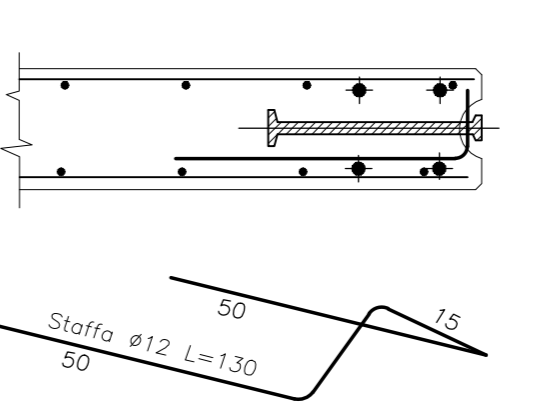
SCALA 1:50

PRESCRIZIONI



PRESCRIZIONI SUI MATERIALI  
CALCESTRUZZO:  
Rck alla scassero >= 25 N/mmq  
Rck a 28 gg >= 30 N/mmq  
ACCIAIO FeB44k, controllato:  
fyk >= 430 N/mmq  
ftk >= 540 N/mmq A5>12%  
RETE ELETTROSDALDATA:  
fyk >= 390 N/mmq  
ftk >= 440 N/mmq A10>8%  
TOLLERANZE  
lunghezza ± 10 mm  
altezza ± 10 mm  
spessore ± 5 mm  
pos. inserti ± 20 mm  
pos. armatura lenta ± 10 mm  
ricoprimento min. 25 mm - classe 2b  
interfero >=2 cm, >=6 max

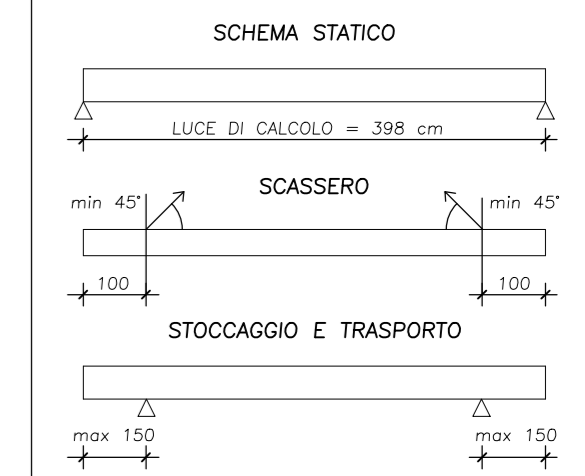
PARTICOLARE BARRA ANCORANTE



FINITURA TAMPONAMENTI  
Sp=12 cm  
LAVATO (Colore da definire)

PRESCRIZIONI SUI MATERIALI  
CALCESTRUZZO:  
Rck scassero >= 25 N/mmq  
Rck a 28 gg >= 30 N/mmq  
ACCIAIO FeB44k, controllato:  
fyk >= 430 N/mmq  
ftk >= 540 N/mmq A5>12%  
RETE ELETTROSDALDATA:  
fyk >= 390 N/mmq  
ftk >= 440 N/mmq A10>8%

TOLLERANZE  
lunghezza ± 20 mm  
spessore ± 10 mm  
pos. inserti ± 20 mm  
pos. armatura lenta ± 10 mm  
ricoprimento min. 20 mm - classe XC2  
interfero >=2 cm, >=6 max



**QUADRILATERO**  
Marche Umbria S.p.A.

ASSE VIARIO MARCHE-UMBRIA  
E QUADRILATERO DI PENETRAZIONE INTERNA  
MAXI LOTTO 2

LAVORI DI COMPLETAMENTO DELLA DIRETTRICE PERUGIA ANCONA:  
SS. 318 DI "VALFABRICA", TRATTO PANNELLO - VALFABRICA  
SS. 76 "VAL DESINO", TRATTO FOSSATO VICO - CANCELLI E ALBACINA - SERRA SAN QUIRICO  
"PEDEMONTANA DELLE MARCHE", TRATTO FABRIANO-MUCCIA-SFERCIA.

PROGETTO DEFINITIVO

CONTRAENTE GENERALE: **DIRPA 2** s.c.a r.l.  
Il responsabile del Contratto Generale: Ing. Federico Montanari  
Il responsabile Integratori delle Prescrizioni Specialistiche: Ing. Salvatore Lieto

PROGETTAZIONE: Associazione Temporanea di Imprese  
Mandatario: **PROGIN** Mandatari: **LOMBARDI SA**, **LOMBARDI-REICO**, **SGAI s.r.l.**, **ALBERTINI & C.**

RESPONSABILE DELLA PROGETTAZIONE:  
PREL.T. Prof. Ing. Antonio Grimaldi  
GEOLOGO: Dot. Geol. Fabrizio Pontoni  
COORDINATORE DELLA SICUREZZA IN FASE DI PROGETTAZIONE: Ing. Michele Curiale

IL RESPONSABILE DEL PROCEDIMENTO: Ing. Giulio Perizzelli

2.1.3 - PEDEMONTANA DELLE MARCHE  
3° stralcio funzionale: Castelraimondo nord - Castelraimondo sud  
4° stralcio funzionale: Castelraimondo sud - innesto S.S.77 a Muccia  
EDIFICI E MANUFATTI PER IMPIANTI  
PIANTA, SEZIONI E PROSPETTI CABINA ELETTRICA TIPO BT

Codice Unico di Progetto (CUP): F12C0300005021  
Codice elaborato: L0703213E7571M000101V102A  
Nome File: L0703213M000101V102A

REV.	DATA	DESCRIZIONE	Redatto	Verificato	Approvato
A	Maggio 2017	Emissione per stralcio funzionale	Progin	R.Piccirillo	S.Lieto
B					A.Grimaldi
C					