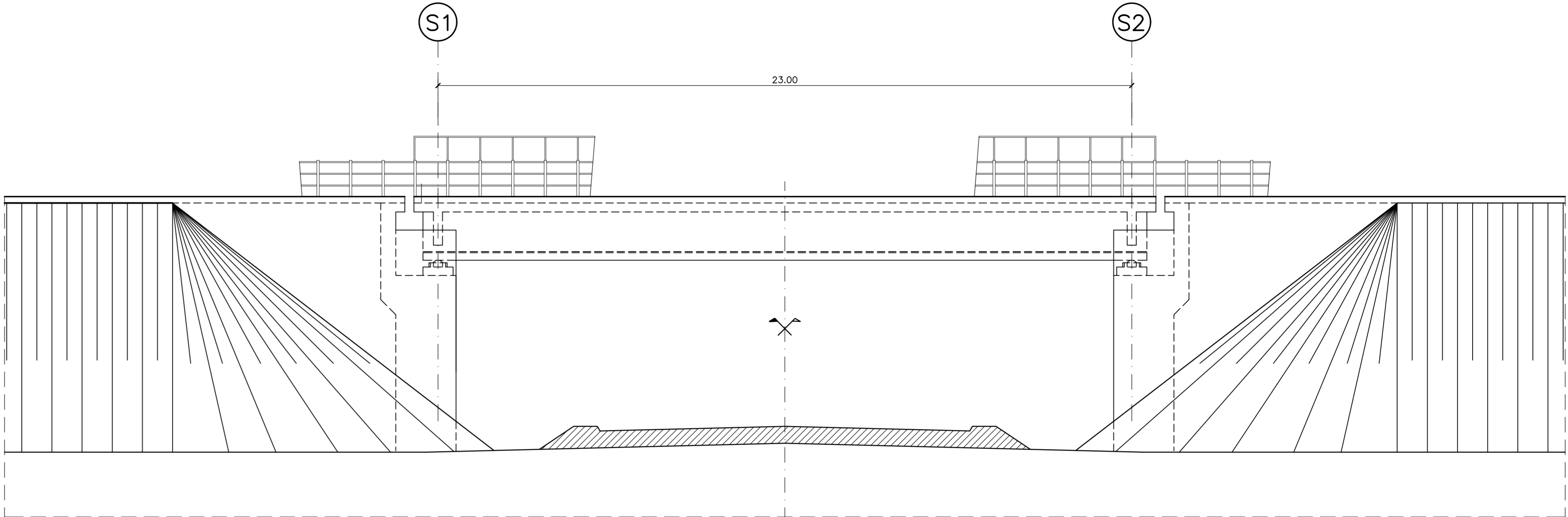
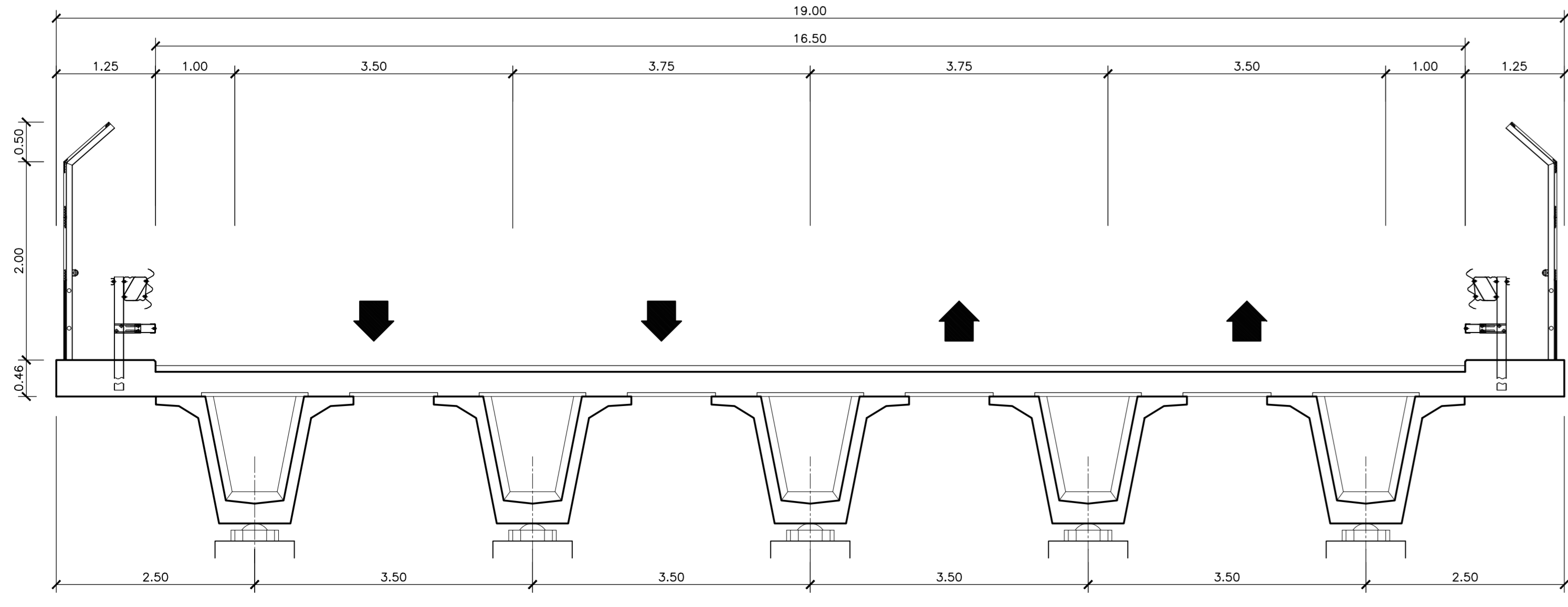
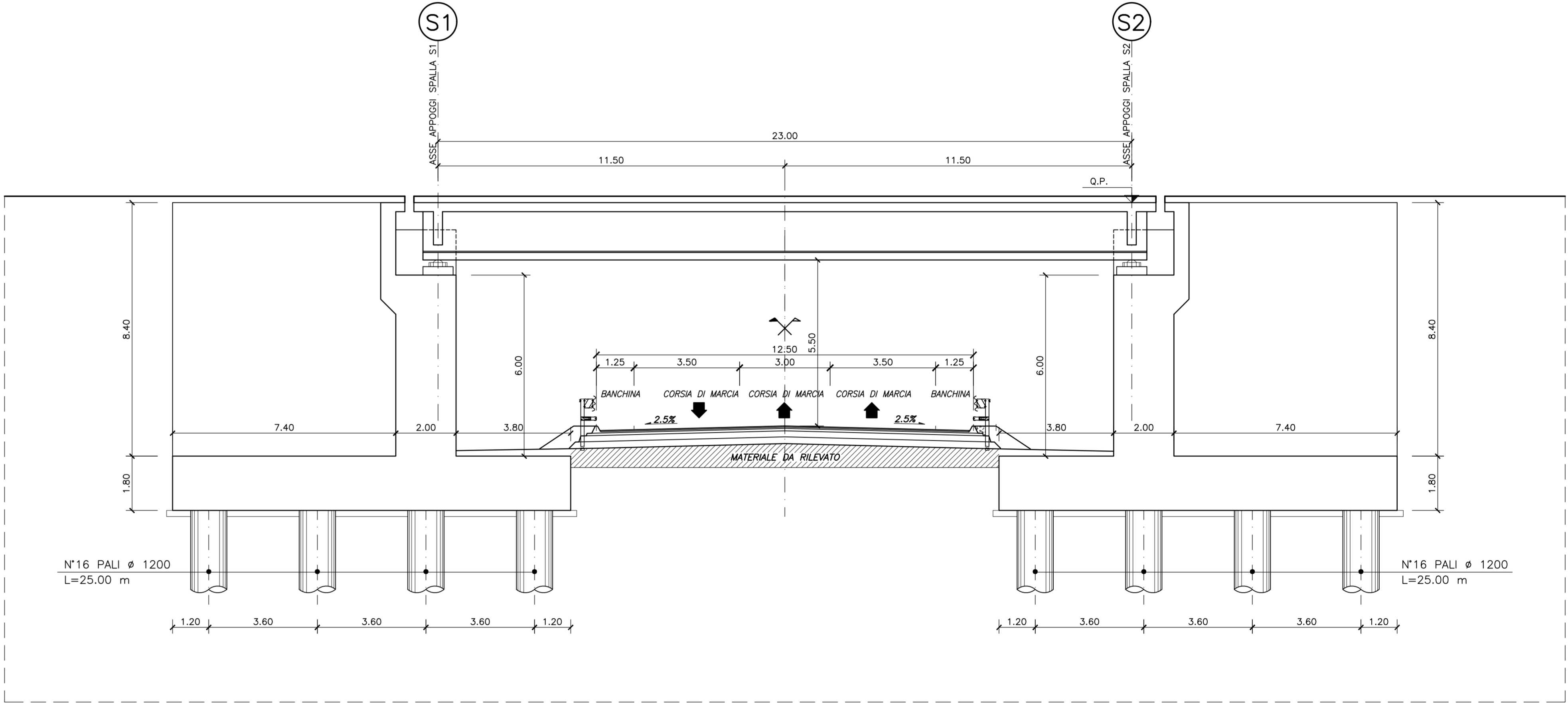


SEZIONE TIPOLOGICA IMPALCATO – Scala 1:50

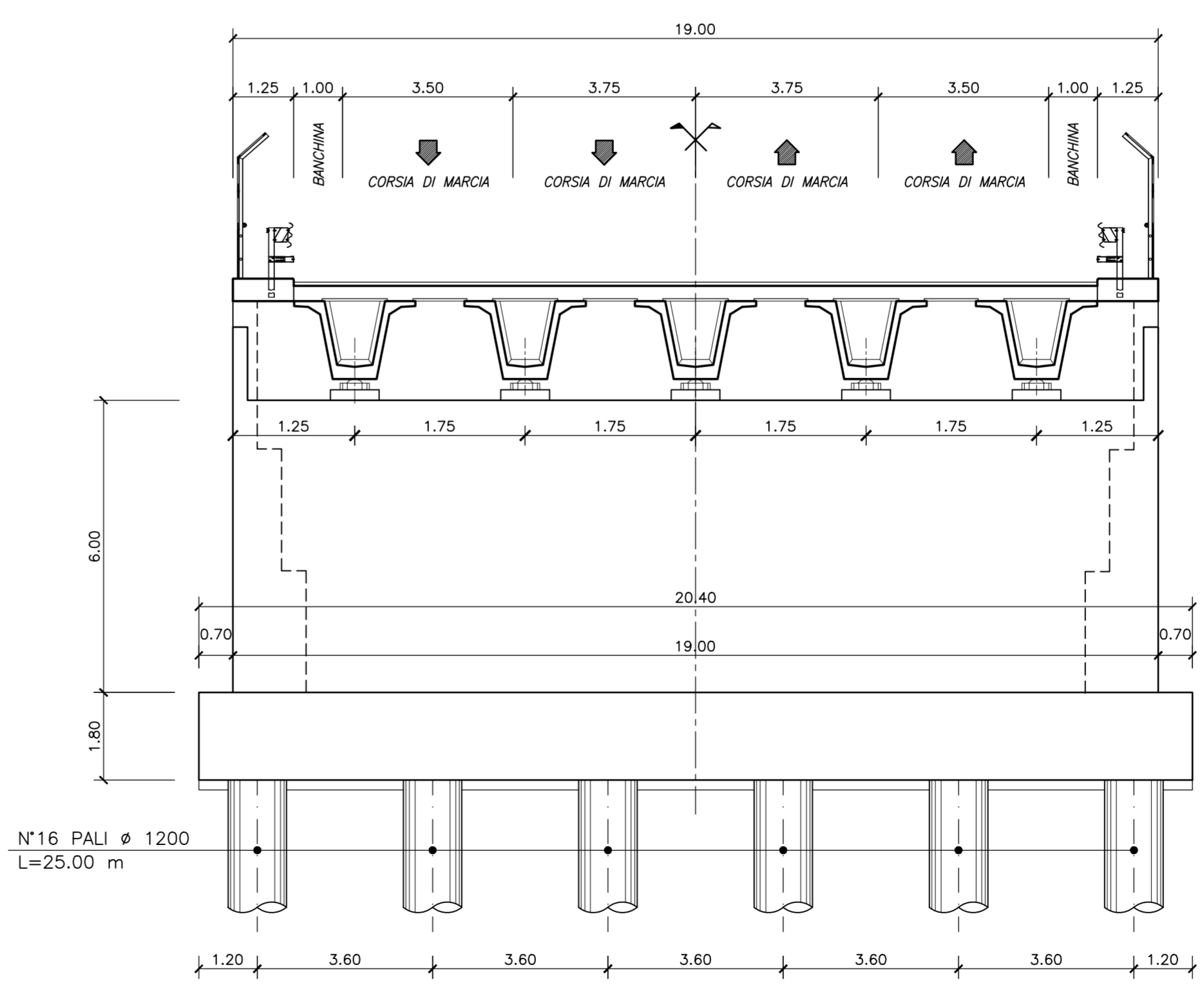


PROSPETTO LONGITUDINALE – Scala 1:100



SEZIONE LONGITUDINALE – Scala 1:100

SEZIONE TRASVERSALE IMPALCATO – Scala 1:100



**ASSE VIARIO MARCHE-UMBRIA  
E QUADRILATERO DI PENETRAZIONE INTERNA  
MAXI LOTTO 2**

LAVORI DI COMPLETAMENTO DELLA DIRETTRICE PERUGIA ANCONA:  
SS. 318 DI "VALFABRICA", TRATTO PIANELLO VALE FABBRICA  
SS. 76 "VAL PESINO", TRATTI FOSSATO VICO - CANCELLI E ALBACINA - SERRA SAN QUIRICO  
"PEDEMONTANA DELLE MARCHE", TRATTO FABRIANO-MUCCIA-SFERCIA.

**PROGETTO DEFINITIVO**

CONTRAENTE GENERALE: **DIRPA 2 S.C.A.R.L.**  
Il responsabile del Contratto Generale: Ing. Federico Montanari  
Il responsabile Integratore delle Proiezioni Specialistiche: Ing. Salvatore Liato

PROGETTAZIONE: Associazione Temporanea di Imprese  
Mandatari: **PROGIN**, **LOMBARDI SA**, **LOMBARDI-REICO**, **SGAI s.r.l.**  
Mandatari: **INGENIERI ASSOCIATI**, **INGENIERI ASSOCIATI**, **INGENIERI ASSOCIATI**

RESPONSABILE DELLA PROGETTAZIONE:  
PROF. ING. ANTONIO GRIMALDI  
COORDINATORE DELLA SICUREZZA IN FASE DI PROGETTAZIONE:  
ING. MICHELE CURIALE  
IL RESPONSABILE DEL PROCEDIMENTO:  
ING. GIULIO PETRIZELLI

3.1.2 - PEDEMONTANA DELLE MARCHE  
3° stralcio funzionale: Castelraimondo nord - Castelraimondo sud  
4° stralcio funzionale: Castelraimondo sud - innesto S.S.77 a Muccia  
OPERE D'ARTE MINORI : SOTTOVIA  
Sottovia S.P.367  
Planimetria, Pianta, Prospetto e Sezioni

Codice Unico di Progetto (CUP): **F12C0300050021**  
Codice elaborato: **1017013121131E17601M51410171710141**  
Data: 10/05/2017

REV.	DATA	DESCRIZIONE	Redatto	Verificato	Approvato
A	Maggio 2017	Emissione per stralcio funzionale	PROGIN	R. Piccibù	S. Liato
B					A. Grimaldi
C					