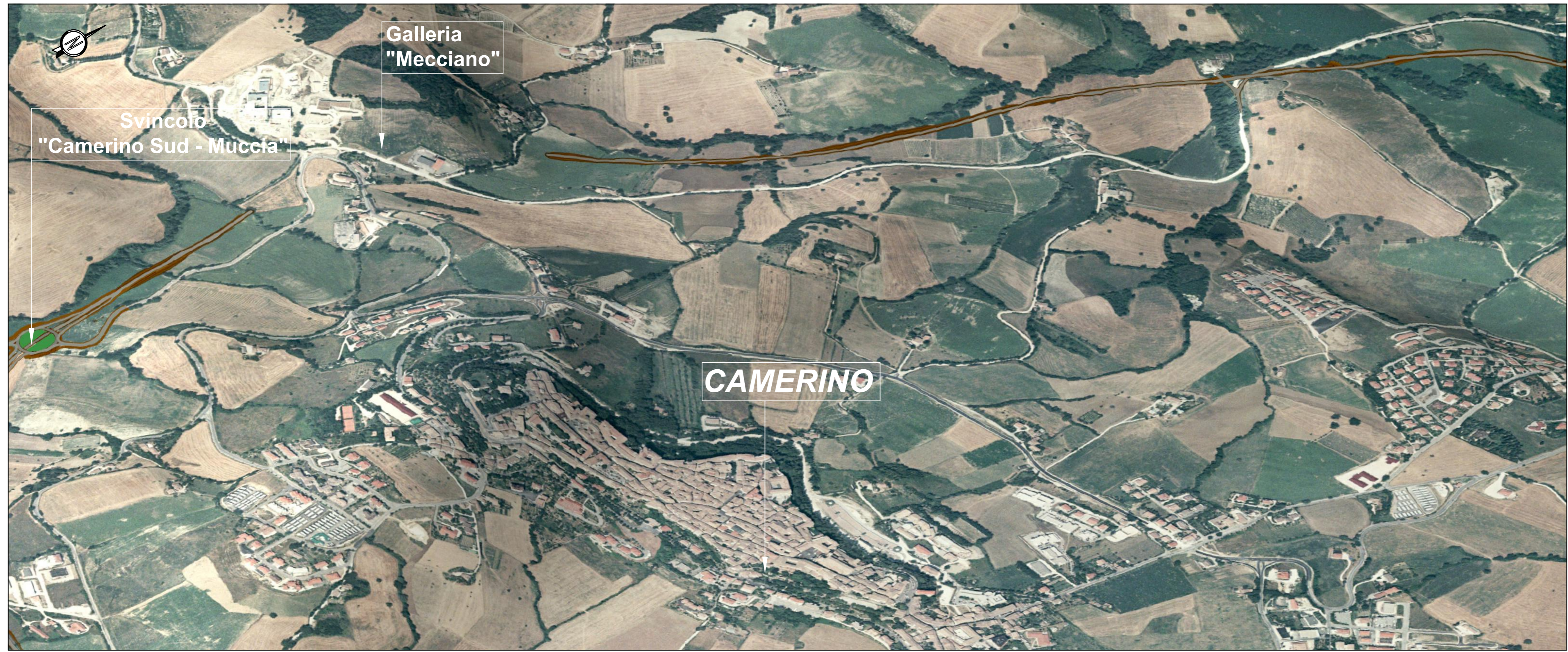
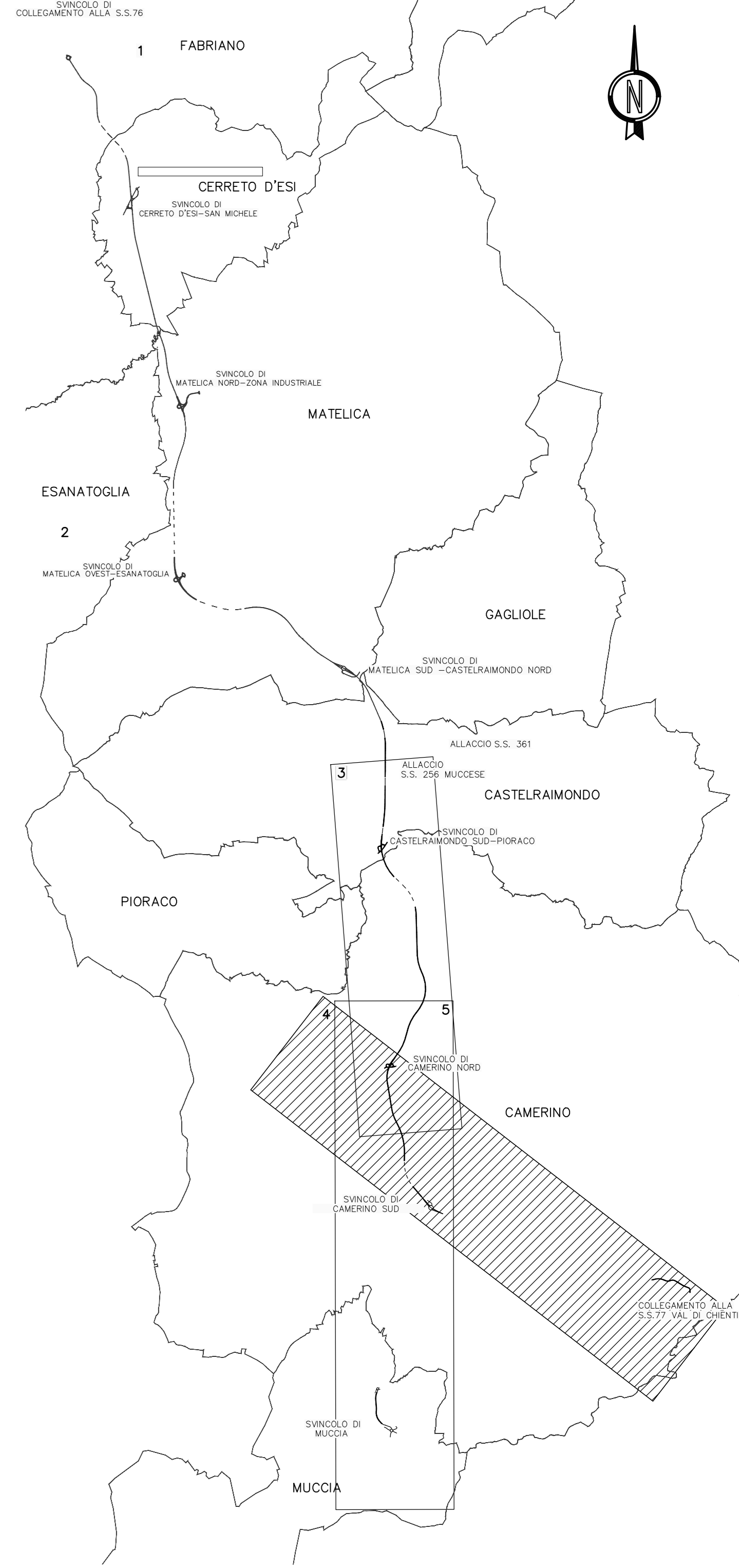


Stralcio planimetrico

KEY - MAP



ASSE VIARIO MARCHE-UMBRIA  
E QUADRILATERO DI PENETRAZIONE INTERNA  
MAXI LOTTO 2

LAVORI DI COMPLETAMENTO DELLA DIRETTRICE PERUGIA ANCONA:  
SS. 318 DI "VALFABBRICA", TRATTO PIANELLO - VALFABBRICA  
SS. 76 "VAL PESINNO", TRATTI FOSSATO VICO - CANCELLI E ALBACINA - SERRA SAN QUIRICO  
"PEDEMONTANA DELLE MARCHE", TRATTO FABRIANO-MUCCIA-SFERCIA.

PROGETTO DEFINITIVO

<b>CONTRAENTE GENERALE:</b> <b>DIRPA 2</b> s.c.a.r.l.	<b>Il responsabile del Contratto Generale:</b> Ing. Federico Montanari	<b>Il responsabile Integrazioni delle Proiezioni Specialistiche:</b> Ing. Salvatore Liso
---	---	---

<b>Mandatario:</b> <b>PROGIN</b>	<b>Mandatari:</b> <b>LOMBARDI SA</b> INGEGNERI CONSULENTI	<b>LOMBARDI-REICO</b> INGEGNERI CONSULENTI	<b>SGAI s.r.l.</b> di E. Forattini & C. Studio di Ingegneria e Strategie Spaziali
-------------------------------------	---	---	---

<b>RESPONSABILE DELLA PROGETTAZIONE PER C.A.T.I.</b> Prof. Ing. Antonio Grimaldi INGEGNERE		<b>COORDINATORE DELLA SICUREZZA IN FASI DI PROGETTAZIONE</b> Dott. Geol. Fabrizio Pontoni INGEGNERE		<b>IL RESPONSABILE DEL PROCEDIMENTO</b> Ing. Giulio Petizzelli
--	--	---	--	---

<b>2.1.3 - PEDEMONTANA DELLE MARCHE</b> 3° stralcio funzionale: Castelfranco nord - Castelfranco sud 4° stralcio funzionale: Castelfranco sud - innesto S.S.77 a Muccia <b>INTERVENTI DI INSERIMENTO PAESAGGISTICO E AMBIENTALE</b> ELABORATI GENERALI - Intervisibilità - Tav. 2 di 3	<b>SCALA:</b> varie	<b>DATA:</b> Maggio 2017
--	------------------------	-----------------------------

<b>Codice Unico di Progetto (C.U.P.):</b> F12C03000050021
<b>Codice elaborato:</b> [Grid of numbers]

REV.	DATA	DESCRIZIONE	Redatto	Controllato	Approvato
A	Maggio 2017	Emissione esecutiva	Progin	P. Pacelli	S. Liso
B					
C					