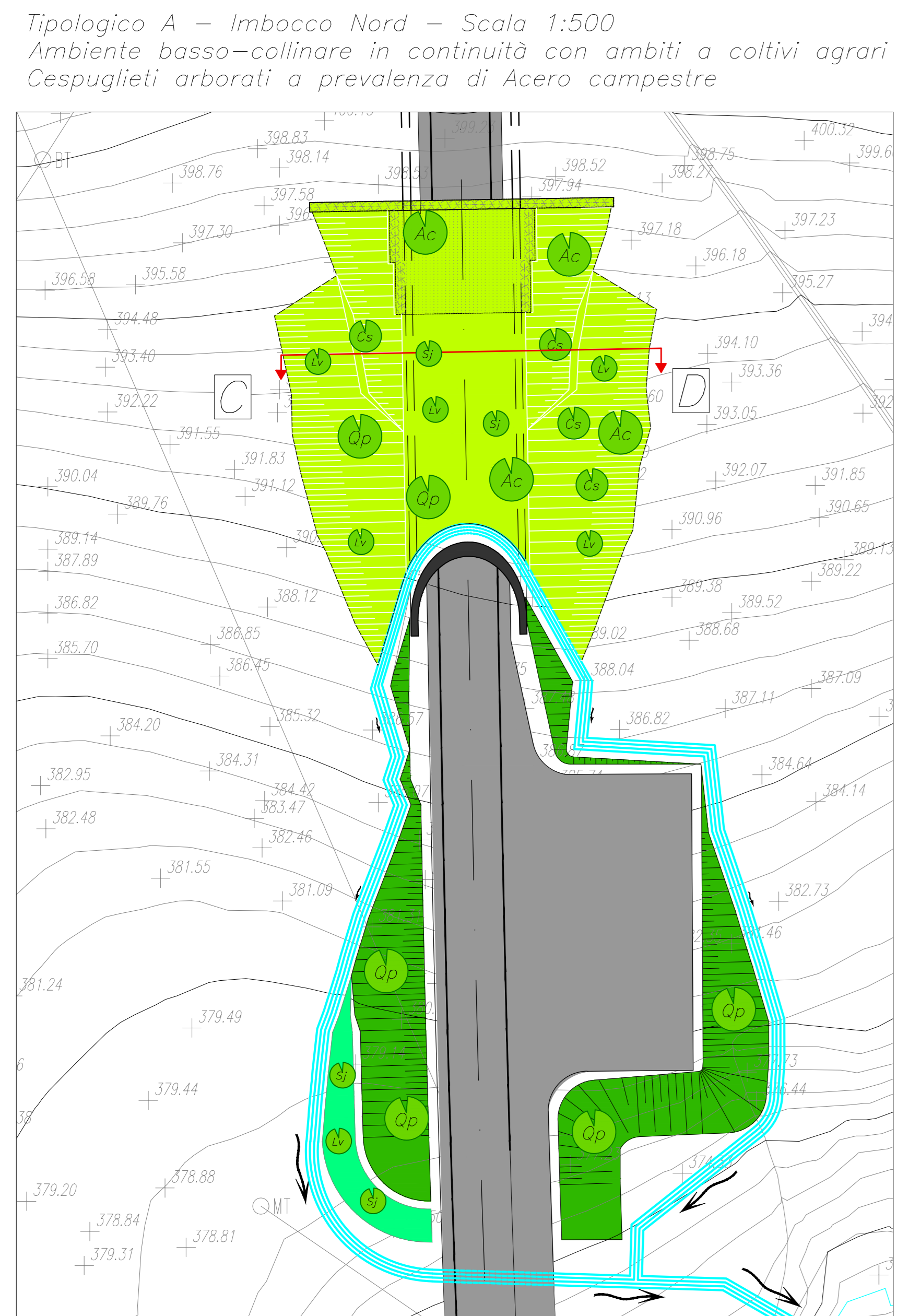
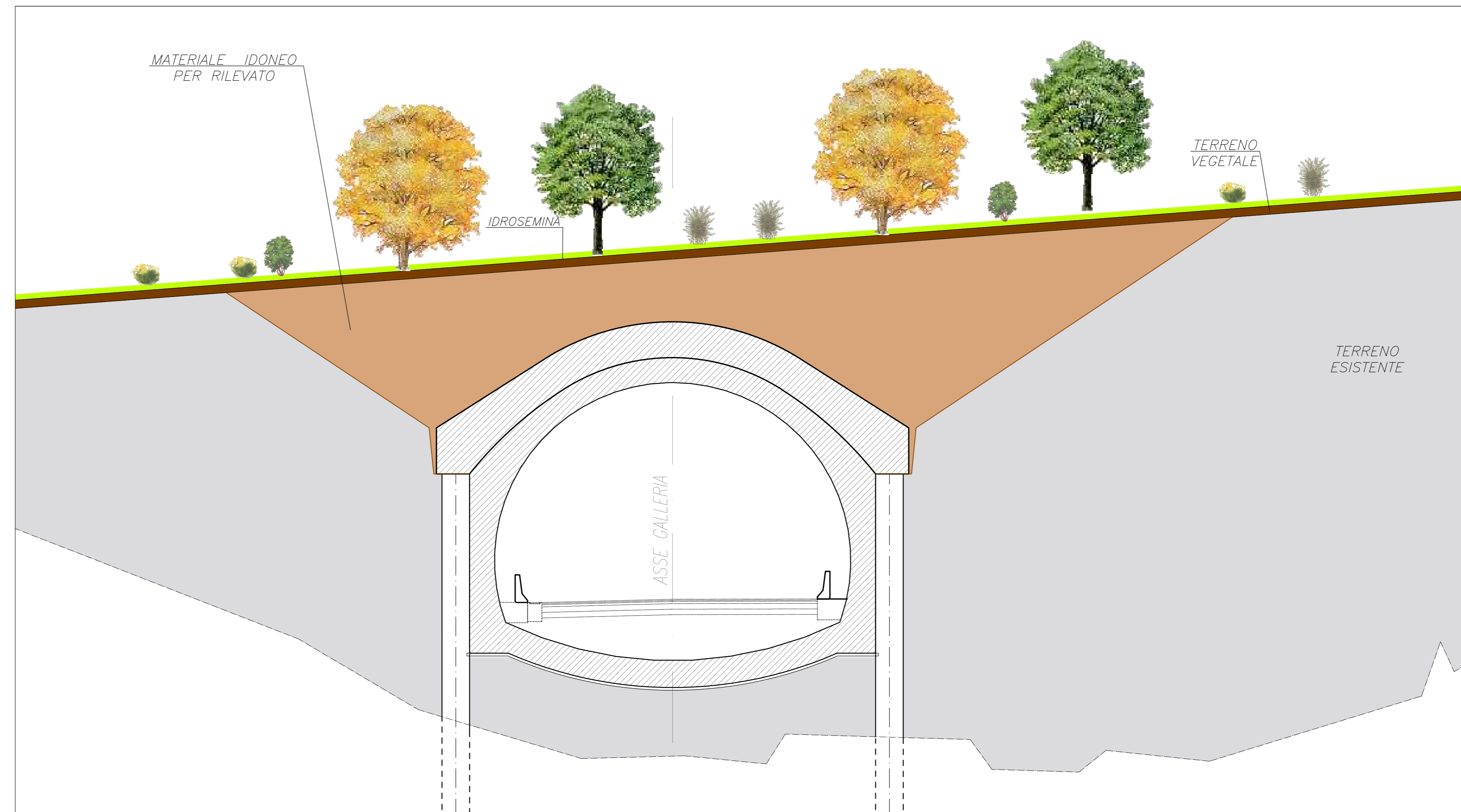


Stralcio Planimetrico

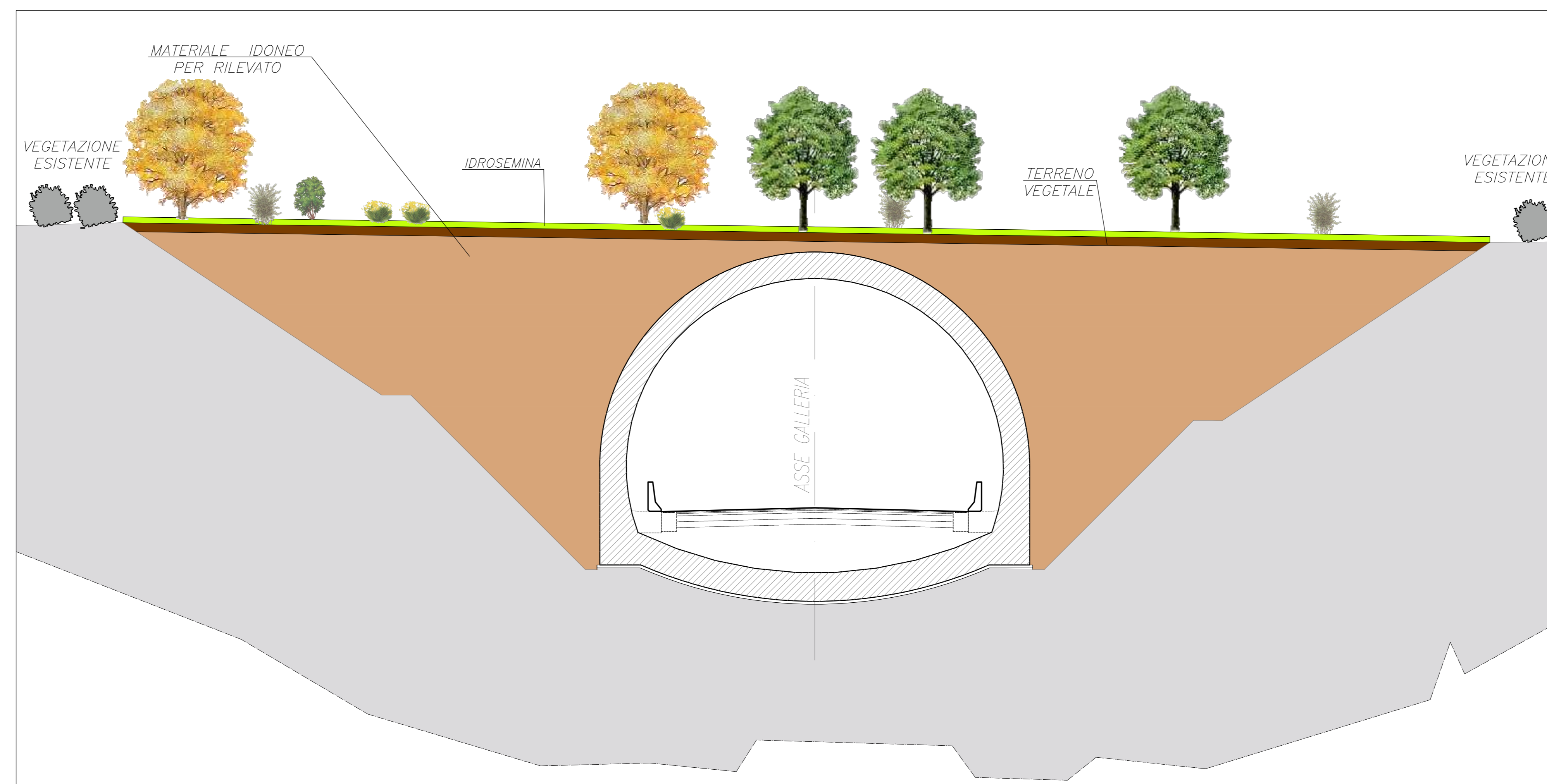


Stralcio Planimetrico

Tipologico A - Imbocco Sud - Scala 1:500  
Ambiente basso-collinare in continuità con ambiti a coltivi agrari  
Cespuglieti arborati a prevalenza di Acero campestre



Sezione AB - Scala 1:100

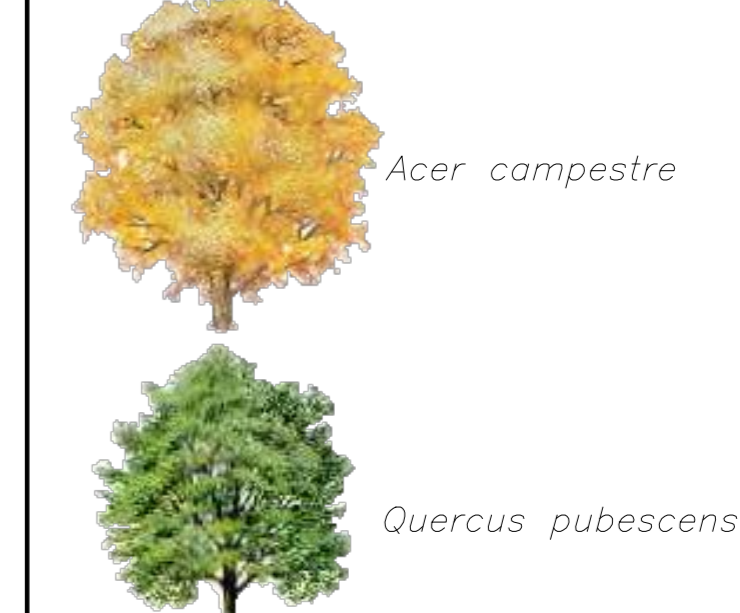


Sezione CD - Scala 1:100

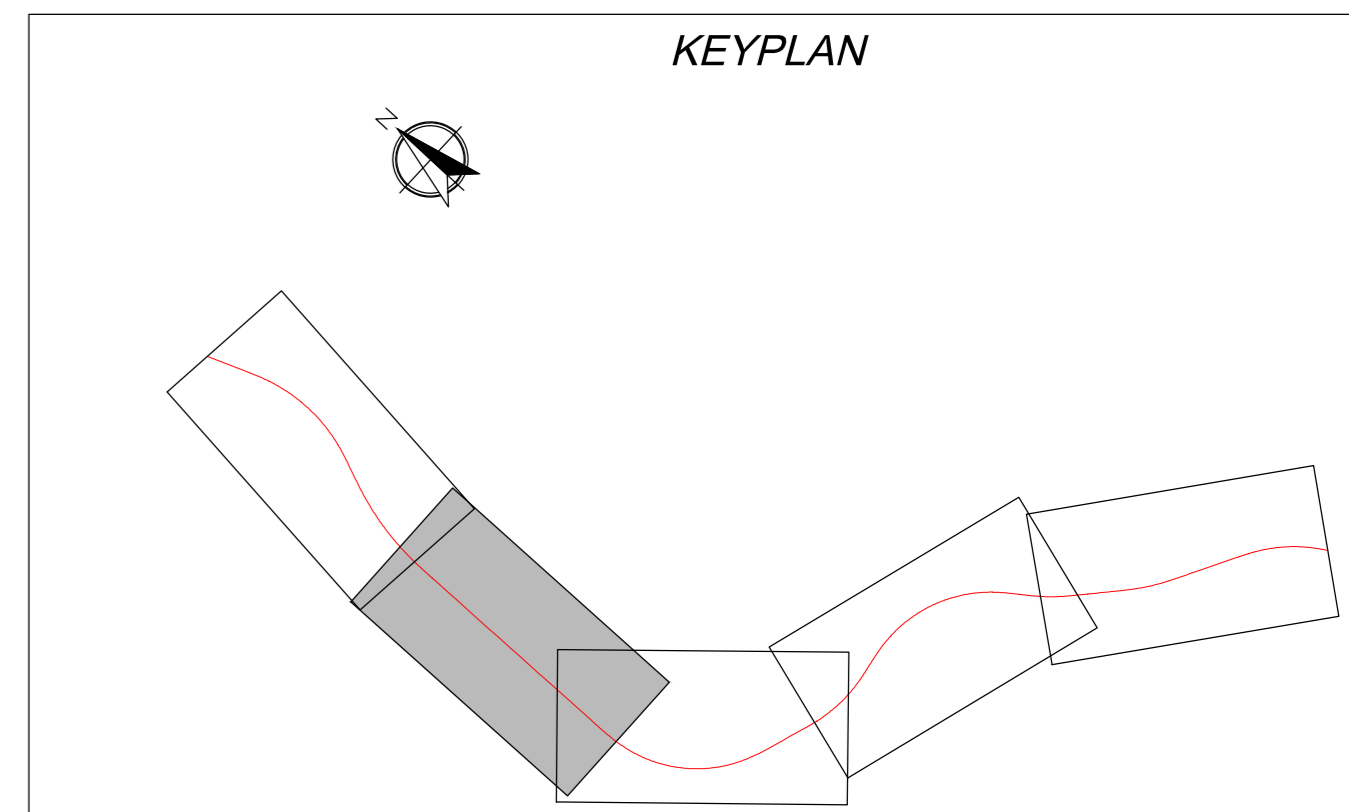
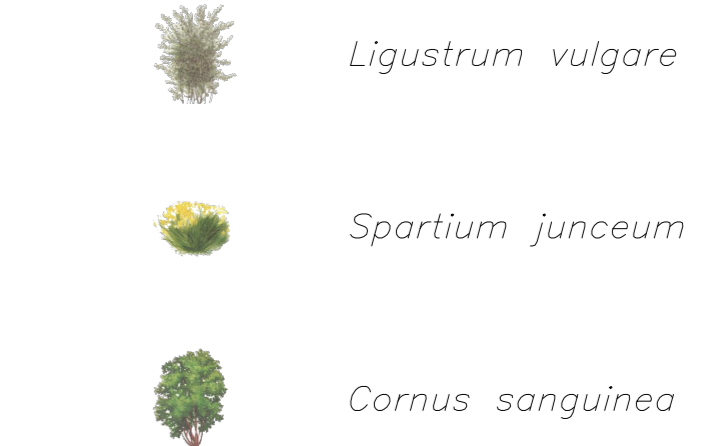
### ABACO DELLE ESSENZE

Arboree	Arbustive	Erbacee
Qp Quercus pubescens	Lv Ligustrum vulgare	<ul style="list-style-type: none"> <li>Dactylis glomerata</li> <li>Festuca pratensis</li> <li>Lolium perenne</li> <li>Poa pratensis</li> <li>Lotus corniculatus</li> <li>Medicago lupulina</li> <li>Medicago sativa</li> <li>Onopordium viciaifolia</li> <li>Trifolium pratense</li> <li>Trifolium repens</li> </ul>
Um Ulmus minor	Sj Spartium junceum	
Ac Acer campestre	Cs Cornus sanguinea	
Cs Cercis siliquastrum	Cm Clematis vitalba	
Pp Pirus pyaster	Ru Ruscus aculeatus	
Ms Malus sylvestris		

Alberi presenti nelle sezioni:



Arbusti presenti nelle sezioni:



**QUADRILATERO**  
Merche Umbria S.p.A.

**ASSE VIARIO MARCHE-UMBRIA  
E QUADRILATERO DI PENETRAZIONE INTERNA  
MAXI LOTTO 2**

LAVORI DI COMPLETAMENTO DELLA DIRETTRICE PERUGIA ANCONA:  
SS. 318 DI "VALFABBRICA", TRATTO PIANELLO - VALFABBRICA  
SS. 76 "VAL DESINO", TRATTI FOSSATO VICO - CANCELLI E ALBACINA - SERRA SAN QUIRICO  
"PEDIMONTANA DELLE MARCHE", TRATTO FABBIANO-MUCCIA-SFERCIA

**PROGETTO DEFINITIVO**

<b>CONTRAENTE GENERALE:</b> <b>DIRPA 2</b> S.c.a.r.l.	<b>Il responsabile del Contratto Generale:</b> Ing. Federico Montanari	<b>Il responsabile Integrazioni delle Prestazioni Specialistiche:</b> Ing. Salvatore Lieto
---	---	---

**PROGETTAZIONE:** Associazione Temporanea di Imprese

Mandatari: **PROGIN**, **LOMBARDI SA** (INGEGNERI CONSULENTI), **LOMBARDI-REICO** (INGEGNERIA S.r.l.), **SGAI S.r.l.** (Studio di Ingegneria e Cartografia Ambientale)

**RESPONSABILI DELLA PROGETTAZIONE PER I A.T.I.**

Prof. Ing. Antonio Grimaldi (Geologo)  
Dot. Geol. Fabrizio Pontoni (Geologo Specialista)  
Ing. Michele Curiale (ALBO SEZIONE A)

**IL RESPONSABILE DEL PROCEDIMENTO:**  
Ing. Giulio Petrizzelli

**2.1.3 - PEDIMONTANA DELLE MARCHE**  
3° stralcio funzionale: Castelfranco nord - Castelraimondo sud  
4° stralcio funzionale: Castelraimondo sud - innesto S.S.77 a Muccia

**18-INTERVENTI DI INSERIMENTO PAESAGGISTICO E AMBIENTALE**  
Imbocchi - rimodellamento morfologico - Tipologico A

**SCALA:** 1:500/1:100  
**DATA:** Maggio 2017

Codice Unico di Progetto (CUP) F12C0300050021

Codice elaborato: [07] [03] [21] [2] [E] [18] [M] [A] [0] [0] [0] [0] [S] [E] [2] [0] [1] [A]

REV.	DATA	DESCRIZIONE	Redatto	Controllato	Approvato
A	Maggio 2017	Emissione per progetto esecutivo	PROGIN	D. Simoncini	S. Lieto
B					A. Grimaldi
C					