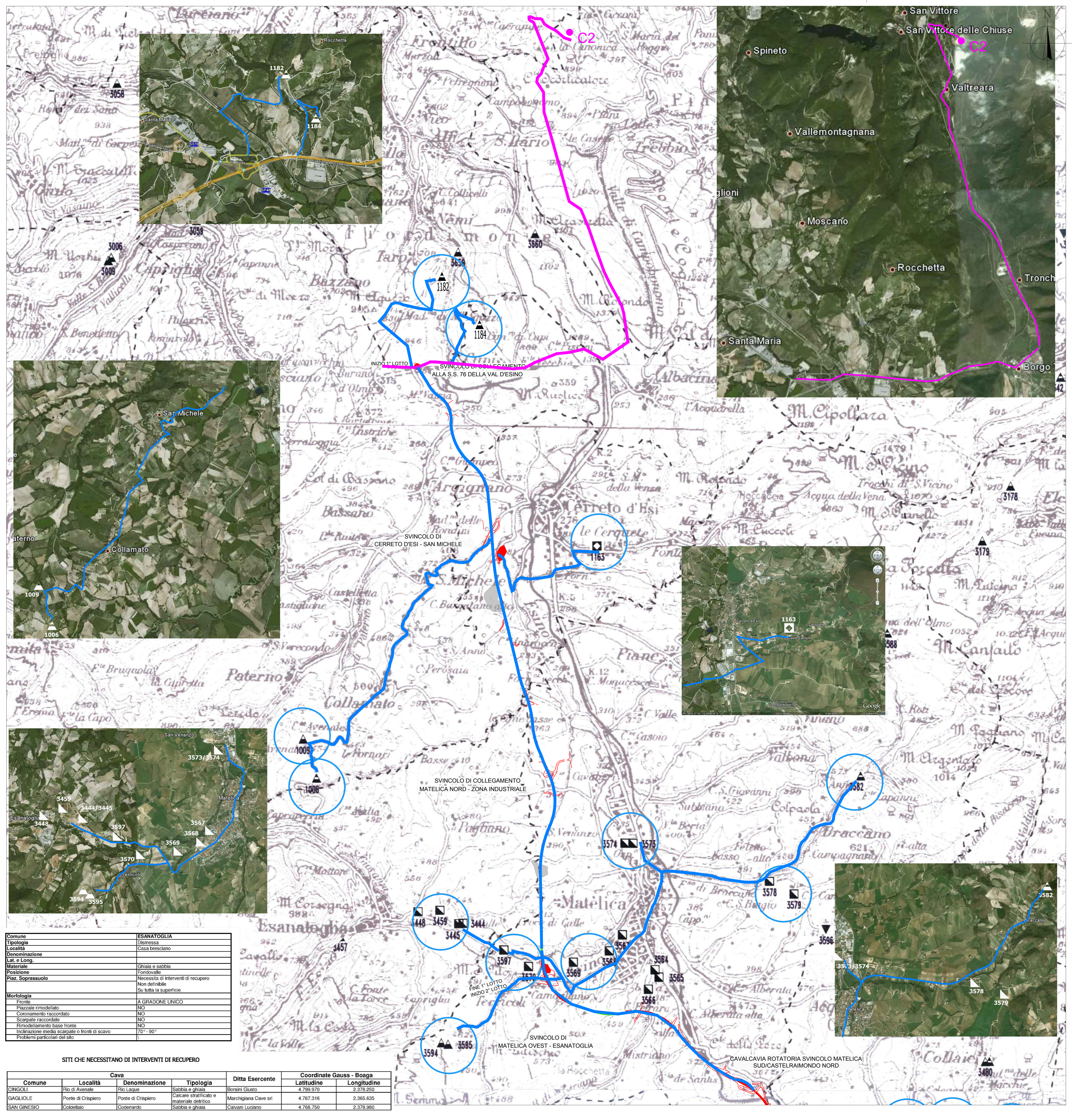


SCHEDE CAVE DISMESSE PRAE MARCHE

comune: FABRIANO							
N	Stato	Nome	materiali	posizione	alt.m/ soprassuolo	necessità interventi	
1005	del	Dismesa	Vertrata	calcarei stratificati	montana podomontana	inaturalizzata o con rinaturalizzazione in atto - recuperata	no
1006	del	Dismesa	Callaspagnello	calcarei stratificati	montana mezzocosta	inaturalizzata o con rinaturalizzazione in atto	su parte della superficie
1007	del	Dismesa	Colle di Colanaro	calcarei stratificati	montana mezzocosta	inaturalizzata o con rinaturalizzazione in atto	no
1008	del	Dismesa	Vertrata	materiale detritico da calcari	montana mezzocosta	inaturalizzata o con rinaturalizzazione in atto	su parte della superficie
1009	del	Dismesa	Avenale di Colanaro	calcarei stratificati	montana mezzocosta	recuperata	su tutta la superficie
1182	del	Dismesa	Rocchetta	calcarei stratificati	montana mezzocosta	inaturalizzata o con rinaturalizzazione in atto	no
1184	del	Dismesa	Rocchetta Bassa	calcarei stratificati	montana mezzocosta	inaturalizzata o con rinaturalizzazione in atto	su parte della superficie
comune: CERRETO DESI							
N	Stato	Nome	materiali	posizione	alt.m/ soprassuolo	necessità interventi	
1183	del	Dismesa	La Carpiate	argille, sgrignoli argillosi e sabbiosi	Planura	inaturalizzata o con rinaturalizzazione in atto	su parte della superficie
comune: ESANATOGGIA							
N	Stato	Nome	materiali	posizione	alt.m/ soprassuolo	necessità interventi	
3448	del	Dismesa	Calle	Sabbia e Ghiaia	montana mezzocosta	440 Recuperata	no
3449	del	Dismesa	Calle	Sabbia e Ghiaia	montana mezzocosta	440 Recuperata	no
3450	del	Dismesa	Capresciano	Sabbia e Ghiaia	montana mezzocosta	440 inaturalizzata o con rinaturalizzazione in atto	su tutta la superficie
comune: MATELICA							
N	Stato	Nome	materiali	posizione	alt.m/ soprassuolo	necessità interventi	
3568	del	Dismesa	La Cecca	Sabbia e Ghiaia	montana mezzocosta	380 inaturalizzata o con rinaturalizzazione in atto - recuperata	su parte della superficie su tutta la superficie
3570	del	Dismesa	Terrici	Sabbia e Ghiaia	fondovalle	380 inaturalizzata o con rinaturalizzazione in atto	su parte della superficie
3571	del	Dismesa	Planeri	Sabbia e Ghiaia	montana mezzocosta	400 inaturalizzata o con rinaturalizzazione in atto	no
3572	del	Dismesa	Casa Campanari	Sabbia e Ghiaia	montana mezzocosta	450 inaturalizzata o con rinaturalizzazione in atto	no
3594	del	Dismesa	Geglia	materiale detritico da calcari	montana mezzocosta	550 inaturalizzata o con rinaturalizzazione in atto	su parte della superficie
3596	del	Dismesa	Geglia	materiale detritico da calcari	montana mezzocosta	520 inaturalizzata o con rinaturalizzazione in atto	su parte della superficie
3597	del	Dismesa	Madonna di Loreto	Sabbia e Ghiaia	fondovalle	400 Recuperata	no
3582	del	Dismesa	La Rota	calcarei stratificati	montana mezzocosta	500 inaturalizzata o con rinaturalizzazione in atto	no

NUOVE CAVE DISMESSE INTRODOTTE DAL PAPE DELLA PROVINCIA DI MACERATA (SITI NON CARTOGRAFATI)

<b>Comune</b>	SEFRIO
<b>Tipologia</b>	Dismesa
<b>Località</b>	Agulla
<b>Denominazione</b>	
<b>Lat. e Long.</b>	
<b>Materiali</b>	Materiale detritico
<b>Posizione</b>	
<b>Piaz. Soprassuolo</b>	Non recuperata e non rinaturalizzata
<b>Morfologia</b>	Non definita
<b>Fronte</b>	Non definita
<b>Piazze rimodellate</b>	NO
<b>Coronamento raccordato</b>	NO
<b>Scarpare raccorciate</b>	NO
<b>Rimodellamento base fronte</b>	NO
<b>Inclinazione media scarpare o fronti di scavo</b>	Compresa tra 30° e 70°
<b>Problemi particolari del sito</b>	
<b>Comune</b>	TREIA
<b>Tipologia</b>	Dismesa
<b>Località</b>	S. Lorenzo
<b>Denominazione</b>	
<b>Lat. e Long.</b>	
<b>Materiali</b>	Calcarei massicci; Calcarei stratificati e materiale detritico; Materiale detritico
<b>Posizione</b>	Fondovalle
<b>Piaz. Soprassuolo</b>	Necessità di interventi di recupero nell'principalmente all'abbassamento dell'attuale pendenza del fronte di scavo
<b>Morfologia</b>	Non definita
<b>Fronte</b>	Non definita
<b>Piazze rimodellate</b>	NO
<b>Coronamento raccordato</b>	NO
<b>Scarpare raccorciate</b>	NO
<b>Rimodellamento base fronte</b>	NO
<b>Inclinazione media scarpare o fronti di scavo</b>	Compresa tra 30° e 70°
<b>Problemi particolari del sito</b>	
<b>Comune</b>	ESANATOGGIA
<b>Tipologia</b>	Dismesa
<b>Località</b>	Santi Angelo
<b>Denominazione</b>	
<b>Lat. e Long.</b>	
<b>Materiali</b>	Calcarei massicci; Calcarei stratificati e materiale detritico; Materiale detritico
<b>Posizione</b>	Fondovalle
<b>Piaz. Soprassuolo</b>	Necessità di interventi di recupero
<b>Morfologia</b>	Non definita
<b>Fronte</b>	Non definita
<b>Piazze rimodellate</b>	NO
<b>Coronamento raccordato</b>	NO
<b>Scarpare raccorciate</b>	NO
<b>Rimodellamento base fronte</b>	NO
<b>Inclinazione media scarpare o fronti di scavo</b>	Compresa tra 30° e 70°
<b>Problemi particolari del sito</b>	
<b>Comune</b>	SAN SEVERINO MARCHE
<b>Tipologia</b>	Dismesa
<b>Località</b>	Monte Serrapalle
<b>Denominazione</b>	
<b>Lat. e Long.</b>	
<b>Materiali</b>	Calcarei massicci; Calcarei stratificati e materiale detritico; Materiale detritico
<b>Posizione</b>	Fondovalle
<b>Piaz. Soprassuolo</b>	Necessità di interventi di recupero
<b>Morfologia</b>	Non definita
<b>Fronte</b>	Non definita
<b>Piazze rimodellate</b>	NO
<b>Coronamento raccordato</b>	NO
<b>Scarpare raccorciate</b>	NO
<b>Rimodellamento base fronte</b>	NO
<b>Inclinazione media scarpare o fronti di scavo</b>	Compresa tra 40° e 90°
<b>Problemi particolari del sito</b>	
<b>Comune</b>	ESANATOGGIA
<b>Tipologia</b>	Dismesa
<b>Località</b>	Capriglia
<b>Denominazione</b>	
<b>Lat. e Long.</b>	
<b>Materiali</b>	Ghiaia e sabbia
<b>Posizione</b>	Planura
<b>Piaz. Soprassuolo</b>	Necessità di interventi di recupero
<b>Morfologia</b>	Non definita
<b>Fronte</b>	Non definita
<b>Piazze rimodellate</b>	NO
<b>Coronamento raccordato</b>	NO
<b>Scarpare raccorciate</b>	NO
<b>Rimodellamento base fronte</b>	NO
<b>Inclinazione media scarpare o fronti di scavo</b>	Compresa tra 40° e 90°
<b>Problemi particolari del sito</b>	



### LEGENDA

**Sabbia e ghiaia**  
**Argille, aggregati argillosi e sabbiosi**  
**Arenaria**  
**Conglomerati**  
**Calcarei massicci, calcari stratificati e materiale detritico**  
**Calcarei massicci**  
**Calcarei stratificati**  
**Materiale detritico**

**Gesso**

**Calcarei**  
**Travertino**  
**Gesso**  
**Arenaria**

**CAVE PRESELTE AI FINI PROGETTUALI**  
 (Per i dati relativi ai siti prescelti si rimanda alle schede monografiche.)

**C2** : Cava Mancini Capacità 700.000 Mc  
**C3** : Cava Marchigiana Capacità 200.000 Mc  
**C4** : Cava F.I.M.I.C. Capacità 200.000 Mc  
**C5** : Cava E.F.I. Capacità 200.000 Mc

### LEGENDA INFRASTRUTTURA

**SEDE NATURALE / VIADOTTO**  
**TRACCIATO IN GALLERIA**  
**VIABILITA'**  
**CAVE-DISCARICHE/CANTIERI ESAMINATE**  
**VIABILITA'**  
**CAVE-DISCARICHE/CANTIERI PRESCELTE**

QUADRO DI UNIONE SCALA 1:200.000

SITI CHE NECESSITANO DI INTERVENTI DI RECUPERO

Comune	Località	Cava	Denominazione	Tipologia	Ditta Esercente	Coordinate Gauss - Boaga	
						Latitudine	Longitudine
GINGOLIO	Rio di Avenale	Rio Lacue		Sabbia e ghiaia	Borsani Giusto	4.799.970	2.378.250
GAGLIOLE	Ponte di Crispiero	Ponte di Crispiero		Calcari stratificati e materiale detritico	Marchigiana Cave srl	4.787.316	2.365.635
SAN GINESICO	Codellato	Codenardo		Sabbia e ghiaia	Caivani Luciano	4.768.750	2.378.980

**QUADRILATERO**  
 Marche Umbria S.p.A.

### ASSE VIARIO MARCHE-UMBRIA E QUADRILATERO DI PENETRAZIONE INTERNA MAXI LOTTO 2

LAVORI DI COMPLETAMENTO DELLA DIRETTRICE PERUGIA ANCONA:  
 SS. 318 "VAL FABBRICA" TRATTO PIANELLO-VAL FABBRICA  
 SS. 76 "VAL DESINO" TRATTO FOSCATO VICO - CANCELLE E ALBACINA - SERRA SAN QUIRICO  
 "PEDEMONTANA DELLE MARCHE", TRATTO FABRIANO-MUCCIA-SFERCIA

### PROGETTO DEFINITIVO

**CONTRAENTE GENERALE:** Il responsabile del Contrante Generale: Ing. Federico Montanari  
 Il responsabile Integrazioni delle Proiezioni Specialistiche: Ing. Salvatore Lizio

**DIRPA 2**  
 s.c.a.r.l.

**PROGETTAZIONE:** Associazione Temporanea di Imprese  
 Mandatario: PROGIN s.p.a. - Mandatari: LOMBARDI SA, LOMBARDI-REICO, SGAI s.r.l. di E. Forlani & C., SERRA S. QUIRICO

RESPONSABILE DELLA PROGETTAZIONE: Prof. Ing. Antonio Grimaldi  
 GEOMETRA: DOTT. GEOL. Fabrizio Pontoni  
 COORDINATORE DELLA SICUREZZA IN FASE DI PROGETTAZIONE: Ing. Michele Curiale

IL RESPONSABILE DEL PROCEDIMENTO: Ing. Giulio Pentzelli

**2.1.2 - PEDEMONTANA DELLE MARCHE**  
 3° stralcio funzionale: Castelraimondo nord - Castelraimondo sud  
 4° stralcio funzionale: Castelraimondo sud - innesto S.S.77 a Muccia  
**CANTIERI A PISTE DI ACCESSO CAVE-DISCARICHE**  
 Cartografia di localizzazione cave e discariche  
 Tavola 1 di 2

SCALA: 1:25000  
 DATA: Maggio 2017

Codice Unico di Progetto (CUP): F12C03000050021  
 Codice elaborato: [017032113]E[210010010]C[010121]

REV.	DATA	DESCRIZIONE	Redatto	Verificato	Approvato
A	Maggio 2017	Emissione per analisi funzionale	PROGIN	R. Piccirilli	S. Lizio
B					A. Grimaldi
C					