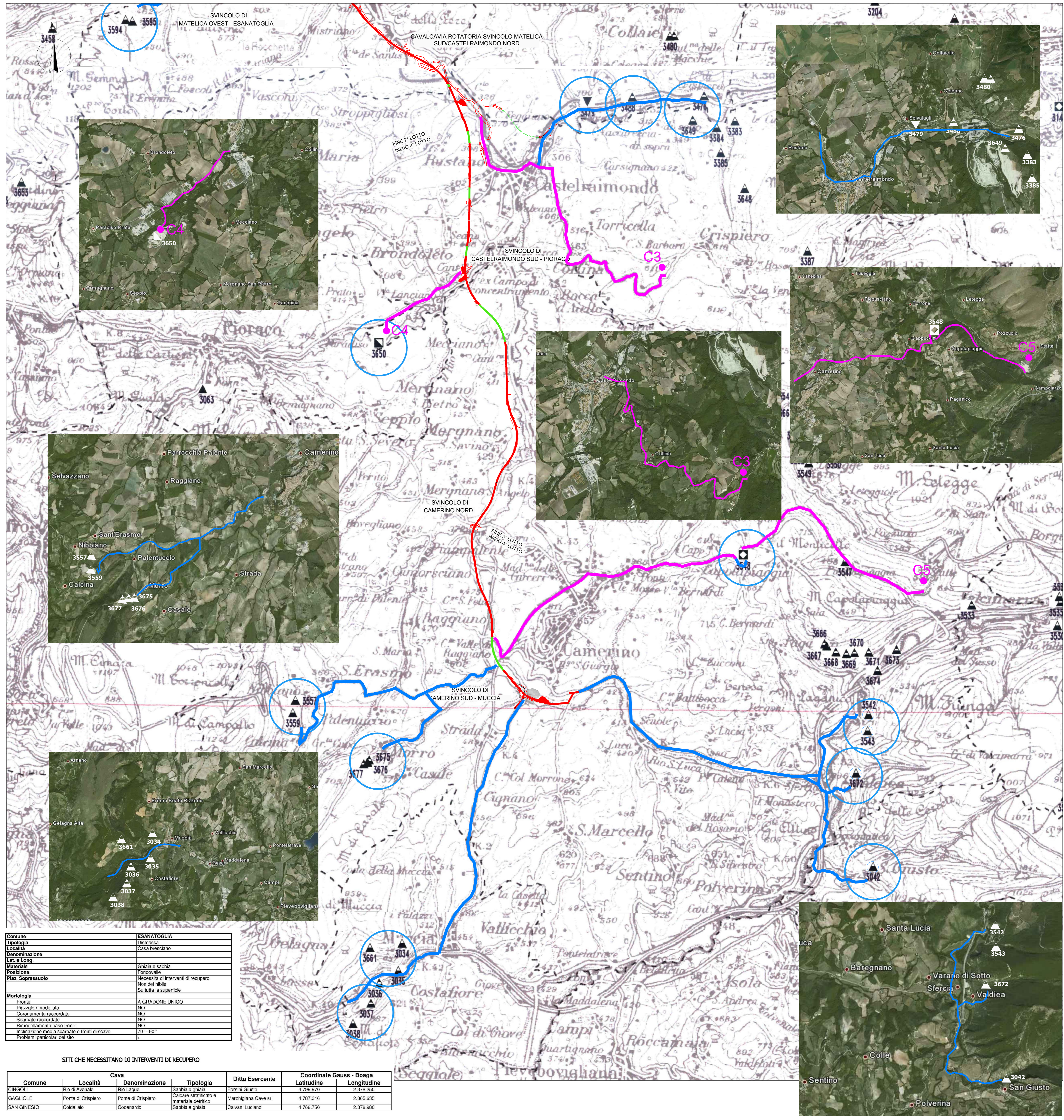


SCHEDA CAVE DISMESSE PRAE MARCHE

N	Stato	Nome	materiali	posizione	alt.m. soprassuolo	necessità interventi
comune: CASTELRAIMONDO						
3450	def. Demessa	Plan Lanciano	Sabbia e Ghiaia	Planura	330	inaturalizzata o con rinaturalizzazione in atto su parte della superficie
3338	def. Demessa	Castello Santa Maria	materiali detritici da calcari	montana mezzocosta	600	inaturalizzata o con rinaturalizzazione in atto su parte della superficie
3448	def. Demessa	Piemochi	calcarei stratificati	montana pedemontana	290	inaturalizzata o con rinaturalizzazione in atto su parte della superficie
comune: GAGLIOLE						
3472	def. Demessa	Costa Patenza	calcarei stratificati	montana pedemontana	300	inaturalizzata o con rinaturalizzazione in atto
3479	def. Demessa	Madonna della Pace	arenarie	montana mezzocosta	330	inaturalizzata o con rinaturalizzazione in atto
3488	def. Demessa	Cave di Pietra	calcarei stratificati	montana pedemontana	300	inaturalizzata o con rinaturalizzazione in atto
comune: CAMERINO						
3472	def. Demessa	Valdica	materiali detritici da calcari	montana mezzocosta	410	inaturalizzata o con rinaturalizzazione in atto su parte della superficie
3476	def. Demessa	Moro	calcarei stratificati e materiali detritici da calcari stratificati	montana cumaria	600	inaturalizzata o con rinaturalizzazione in atto su parte della superficie
3474	def. Demessa	Moro	calcarei stratificati	montana cumaria	610	inaturalizzata o con rinaturalizzazione in atto su tutta la superficie
3477	def. Demessa	Moro	calcarei stratificati	montana cumaria	610	inaturalizzata o con rinaturalizzazione in atto su parte della superficie
3542	def. Demessa	Pungo	materiali detritici da calcari	montana mezzocosta	300	inaturalizzata o con rinaturalizzazione in atto su parte della superficie
3543	def. Demessa	Pungo	materiali detritici da calcari	montana mezzocosta	300	inaturalizzata o con rinaturalizzazione in atto su parte della superficie
3548	def. Demessa	Caprioglio	Argille, aggregati argillosi e sabbiosi	montana mezzocosta	600	inaturalizzata o con rinaturalizzazione in atto su parte della superficie
3557	def. Demessa	Calcina	materiali detritici da calcari	montana mezzocosta	720	Recuperata
3559	def. Demessa	Calcina	materiali detritici da calcari	montana mezzocosta	710	inaturalizzata o con rinaturalizzazione in atto su parte della superficie
comune: MUCCIA						
3661	def. Demessa	Col dei Venti	materiali detritici da calcari	montana mezzocosta	600	inaturalizzata o con rinaturalizzazione in atto su parte della superficie
3634	def. Demessa	Col dei Venti	materiali detritici da calcari	montana mezzocosta	600	inaturalizzata o con rinaturalizzazione in atto
3038	def. Demessa	Aquia Mosca	materiali detritici da calcari	montana mezzocosta	400	inaturalizzata o con rinaturalizzazione in atto
3036	def. Demessa	Messageroglio	calcarei stratificati	montana mezzocosta	550	inaturalizzata o con rinaturalizzazione in atto su parte della superficie
3037	def. Demessa	Strada per Messageroglio	calcarei stratificati	montana mezzocosta	600	inaturalizzata o con rinaturalizzazione in atto
3038	def. Demessa	Messageroglio	materiali detritici da calcari	montana mezzocosta	600	inaturalizzata o con rinaturalizzazione in atto su parte della superficie

NUOVE CAVE DISMESSE INTRODOTTE DAL PPAE DELLA PROVINCIA DI MACERATA (SITI NON CARTOGRAFATI)

Comune	Tipologia	Località	Denominazione	Lat. e Long.	Materiali	Posizione	Piaz. Soprassuolo	Morfologia	Fronte	Piazzale rimodellato	Coronamento raccordato	Scarapate raccordate	Rimodellamento base fronte	Inclinazione media scarapate o fronti di scavo	Problemi particolari del sito
SEFFRO	Dismissa	Agulla			Materiali detritici		Non recuperata e non rinaturalizzata	NO	NO	NO	NO	NO	NO	Compresa tra 30° e 70°	
THEDIA	Dismissa	S. Lorenzo			Calcarei massicci; Calcarei stratificati e materiale detritico; Materiale detritico; Fondovalle		Necessità di interventi di recupero negli principalmente all'abbassamento dell'attuale pendenza del fronte di scavo	NO	NO	NO	NO	NO	NO	Compresa tra 30° e 70°	
ESANATOGGLIA	Dismissa	Sant'Angelo			Calcarei massicci; Calcarei stratificati e materiale detritico; Materiale detritico; Fondovalle		Necessità di interventi di recupero non definibile	NO	NO	NO	NO	NO	NO	Compresa tra 30° e 70°	
ESANATOGGLIA	Dismissa	Sant'Angelo			Calcarei massicci; Calcarei stratificati e materiale detritico; Materiale detritico; Fondovalle		Necessità di interventi di recupero non definibile	NO	NO	NO	NO	NO	NO	Compresa tra 30° e 70°	
ESANATOGGLIA	Dismissa	Capriglia			Ghiaia e sabbia		Necessità di interventi di recupero non definibile	NO	NO	NO	NO	NO	NO	Compresa tra 40° e 90°	



LEGENDA

- Sabbia e ghiaia
- Marne
- Argille, aggregati argillosi e sabbiosi
- Arenaria
- Conglomerati
- Calcarei massicci, calcari stratificati e materiale detritico
- Calcarei massicci
- Calcarei stratificati
- Materiale detritico
- Gesso
- Calcarei
- Travertino
- Gesso
- Arenaria

a1 a1
a2 a2
a3 a3
a4 a4
a5 a5
a6.1 a6.1
a6.2 a6.2
a6.3 a6.3
a7 a7
b1 b1
b2 b2
b3 b3
b4 b4

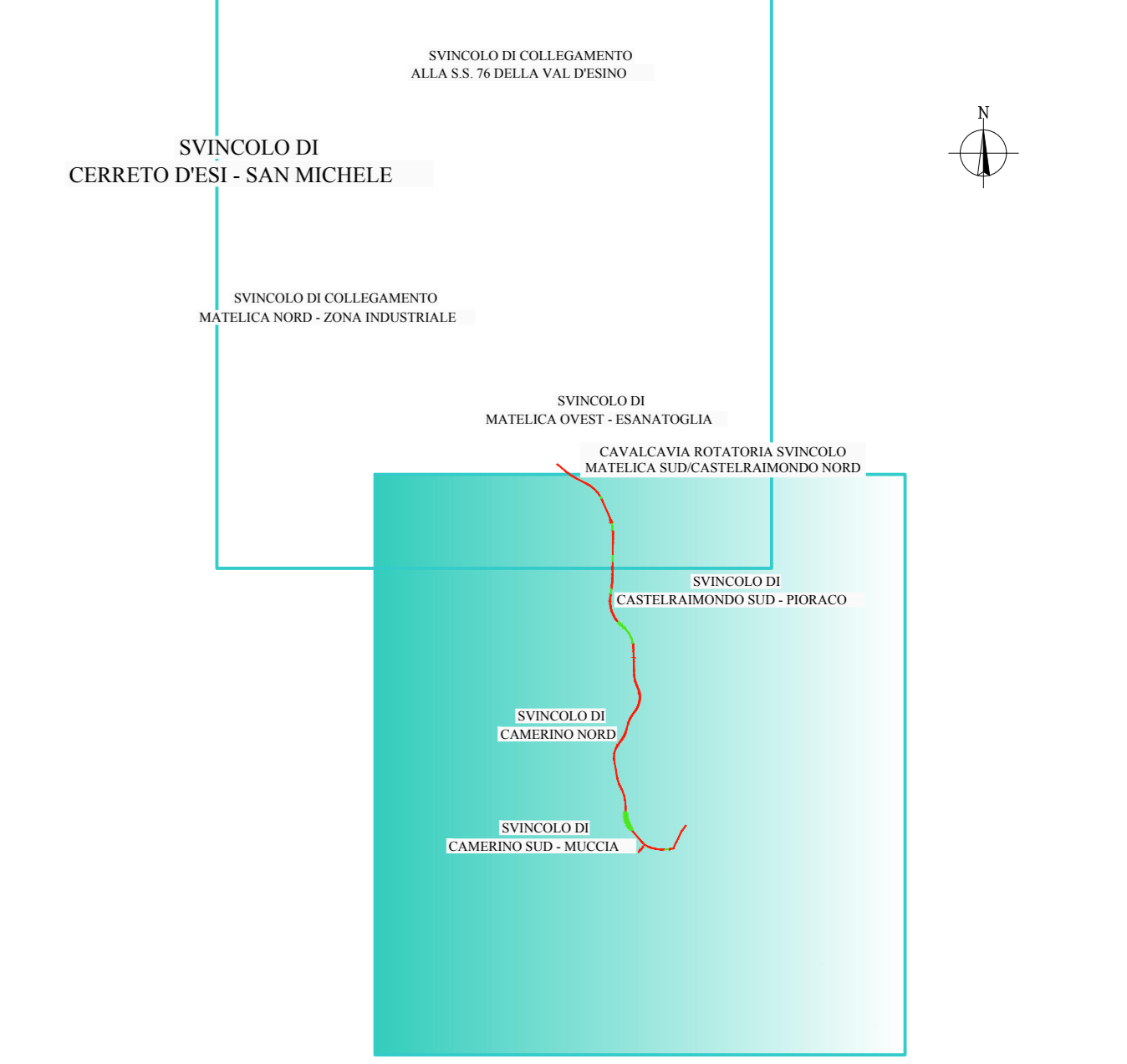
CAVE PRESCELTE AI FINI PROGETTUALI
 (Per i dati relativi ai siti prescelti si rimanda alle schede monografiche.)

C2 : Cava Mancini Capacità 700.000 Mc
C3 : Cava Marchigiana Capacità 200.000 Mc
C4 : Cava F.I.M.I.C. Capacità 200.000 Mc
C5 : Cava E.F.I. Capacità 200.000 Mc

LEGENDA INFRASTRUTTURA

- SEDE NATURALE / VIADOTTO
- TRACCIATO IN GALLERIA
- VIABILITA'
- CAVE-DISCARICHE/CANTIERI ESAMINATE
- VIABILITA'
- CAVE-DISCARICHE/CANTIERI PRESCELTE

QUADRO DI UNIONE SCALA 1:200.000



QUADRILATERO Marche Umbria S.p.A.

ASSE VIARIO MARCHE-UMBRIA E QUADRILATERO DI PENETRAZIONE INTERNA MAXI LOTTO 2

LAVORI DI COMPLETAMENTO DELLA DIRETTRICE PERUGIA ANCONA - SS. 318 "VAL FABBRICA" - TRATTO PIANELLO-VAL FABBRICA - CANTIERI PIADE DI ACCENSO - CAVE E DISCARICHE

PROGETTO DEFINITIVO

CONTRAENTE GENERALE: **DIRPA 2 s.c.a.r.l.**

PROGETTAZIONE: **PROGIN**, **LOMBARDI SA**, **LOMBARDI-RECO**, **SGAI s.r.l.**

RESPONSABILE DELLA PROGETTAZIONE: Prof. Ing. Antonio Grimaldi

COORDINATORE DELLA SICUREZZA IN FASE DI PROGETTAZIONE: Ing. Michele Curiale

Ing. Giulio Pettruzzi

2.1.2 - PEDEMONTANA DELLE MARCHE
 3° stralcio funzionale: Castelraimondo nord - innesco S.S.77 a Muccia
 4° stralcio funzionale: Castelraimondo sud - innesco S.S.77 a Muccia
 CANTIERI PIADE DI ACCENSO - CAVE E DISCARICHE
 Corografia di localizzazione Cave e Discariche
 Tavola 2 di 2

SCALA: 1:25000
 DATA: Maggio 2017

Codice Unico di Progetto (CUP): F12C0300050021

REV.	DATA	DESCRIZIONE	Redatto	Verificato	Approvato
A	Maggio 2017	Emissione per analisi funzionale	PROGIN	R. Piccirilli	S. Leno
B					A. Grimaldi
C					

SITI CHE NECESSITANO DI INTERVENTI DI RECUPERO

Comune	Località	Cava	Denominazione	Tipologia	Ditta Esercente	Coordinate Gauss - Boaga
GINGOLI	Rio di Avanelle	Rio Lacue		Sabbia e ghiaia	Borsani Giusto	4.799.970 2.378.250
GAGLIOLE	Ponte di Crispiero	Ponte di Crispiero		Calcare stratificato o materiale detritico	Marchigiana Cave srl	4.787.316 2.365.635
SAN GINESICO	Coltellato	Codenardo		Sabbia e ghiaia	Caivani Luciano	4.768.750 2.378.980