



COROGRAFIA Scala 1:200.000

**METANODOTTI IN PROGETTO**

- Rif. All. Comune di RAVENNA 2^ Pr. DN 200 (8'') - DP 75 bar - Tav. 2
- Rif. All. PETROALMA DN 100 (4'') - DP 75 bar - Tav. 3
- Rif. All. ALMA Distribuzione DN 100 (4'') - DP 75 bar - Tav. 4
- Ric. All. ITALFRUTTA DN 100 (4'') - DP 75 bar - Tav. 5
- Rif. All. COFAR e PINETA DN 100 (4'') - DP 75 bar - Tav. 6
- Coil. RAVENNA Terra-ENEL POWER Porto Corsini DN 500 (20'') - DP 75 bar - Tav. 7-8
- Ric. All. MARCEGAGLIA 2^ Pr DN 150 (6'') - DP 75 bar - Tav. 9



0	05/11/18	EMISSIONE	MARIONNI	URBINELLI	LUMINARI
INDICE	DATA	REVISIONI	ELABORATO	VERIFICATO	APPROVATO
Proprietario		Progettista		Dis. PG-ASN-002	
Metanodotto: Rif. Met. RAVENNA Mare-RAVENNA Terra DN 300/650 (12/26'') - DP 75 bar OPERE CONNESSE			Comm. NR/17135 NR/08283		
			INDICE 0		
			Scala 1:10000		
TRACCIATO DI PROGETTO CON AREE DI LAVORO, STRADE DI ACCESSO NUOVE ED ESISTENTI			Sostituisce il ..... Sostituito dal .....		

Metanodotto:

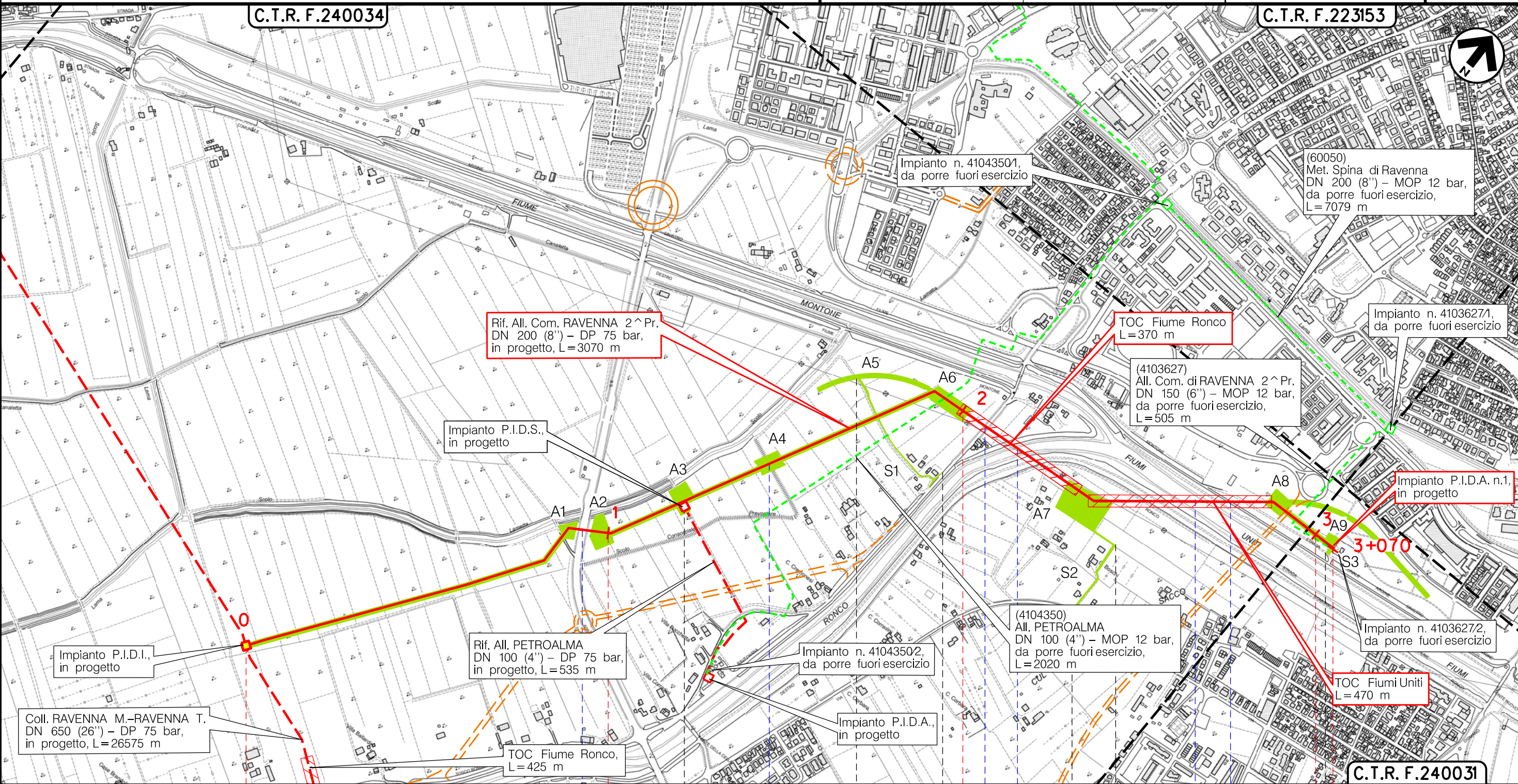
Rif. All. Comune di RAVENNA 2^ Pr.  
DN 200 (8") - DP 75 bar

0	05/11/18	EMISSIONE	MARIONNI	URBINELLI	LUMINARI	Foglio
INDICE	DATA	REVISIONI	ELABORATO	VERIFICATO	APPROVATO	2
Proprietario	Progettista		Dis. PG-ASN-002			di 10
			Comm. NR/08283			Scala
						1:10000

TRACCIATO DI PROGETTO CON AREE DI LAVORO, STRADE DI ACCESSO NUOVE ED ESISTENTI

C.T.R. F.240034

C.T.R. F.223153



Il presente disegno è di proprietà aziendale - La Società tutelerà i propri diritti a termine di legge.

0	1	2	3	3+070
RAVENNA RAVENNA (EMILIA ROMAGNA)				
S.S. n. 16 Adriatica		Canale Prevosture		Via Ravedanana
PIDS		P.I.D.A. n. Km. 3-070		
Fiume Ronco		Fiumi Uniti		
S1		S2		
S3		S3		

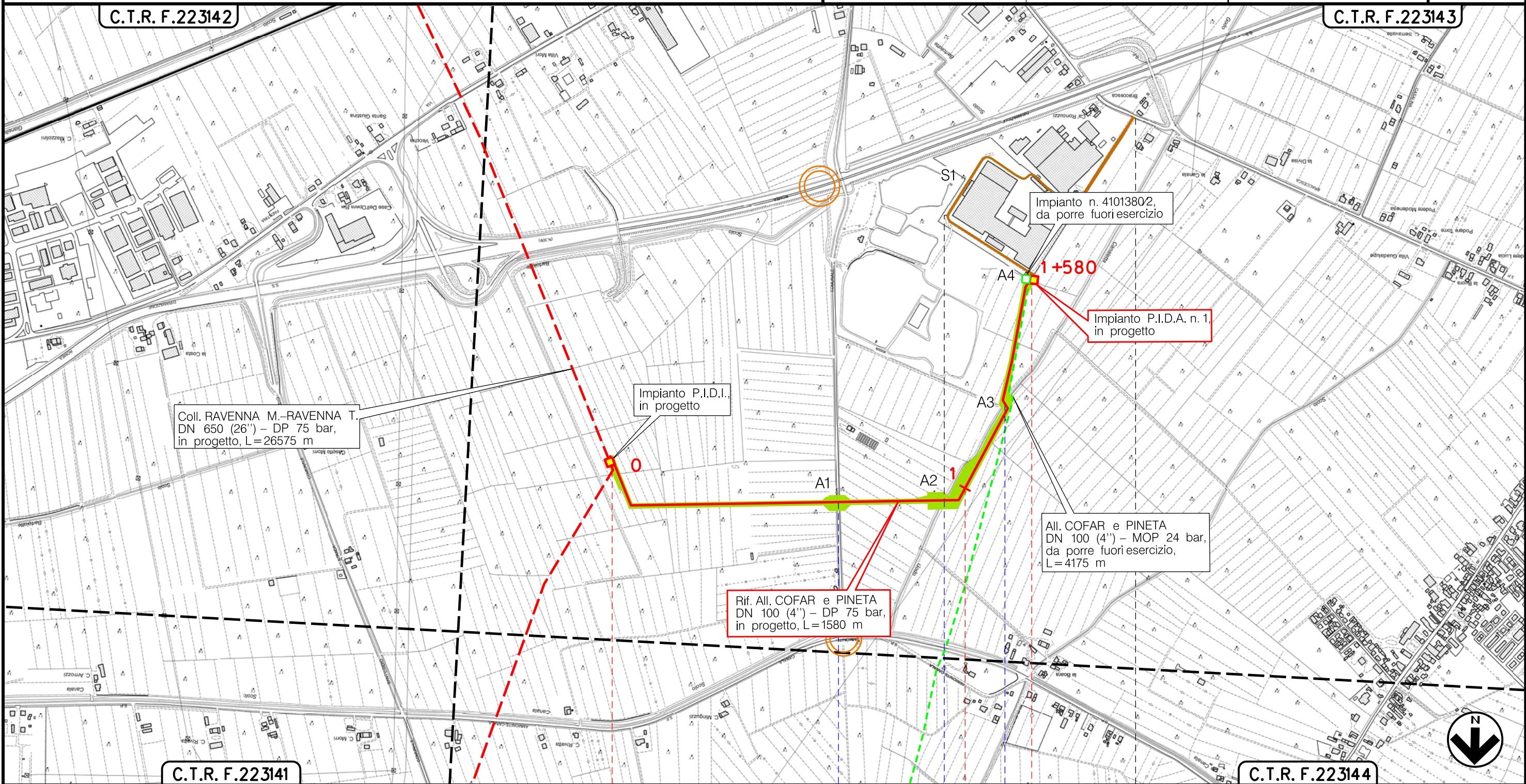


Metanodotto:

Rif. All. COFAR e PINETA  
DN 100 (4'') – DP 75 bar

0	05/11/18	EMISSIONE	MARIONNI	URBINELLI	LUMINARI	Foglio
INDICE	DATA	REVISIONI	ELABORATO	VERIFICATO	APPROVATO	4
Proprietario		Progettista		Dis. PG-ASN-002		di 10
				Comm.NR/17135		Scala
						1:10000

TRACCIATO DI PROGETTO CON AREE DI LAVORO, STRADE DI ACCESSO NUOVE ED ESISTENTI



C.T.R. F.223142

C.T.R. F.223143

C.T.R. F.223141

C.T.R. F.223144

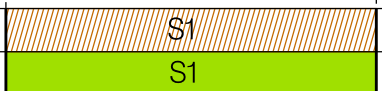
RAVENNA  
RAVENNA (EMILIA ROMAGNA)

P.I.D.I.

P.I.D.A. n.1 Km. 1-580

Via Bartolotti



Canoletta Vecchio  
Godo Valle



Il presente disegno è di proprietà aziendale - La Società tutelerà i propri diritti a termine di legge.

Metanodotto:

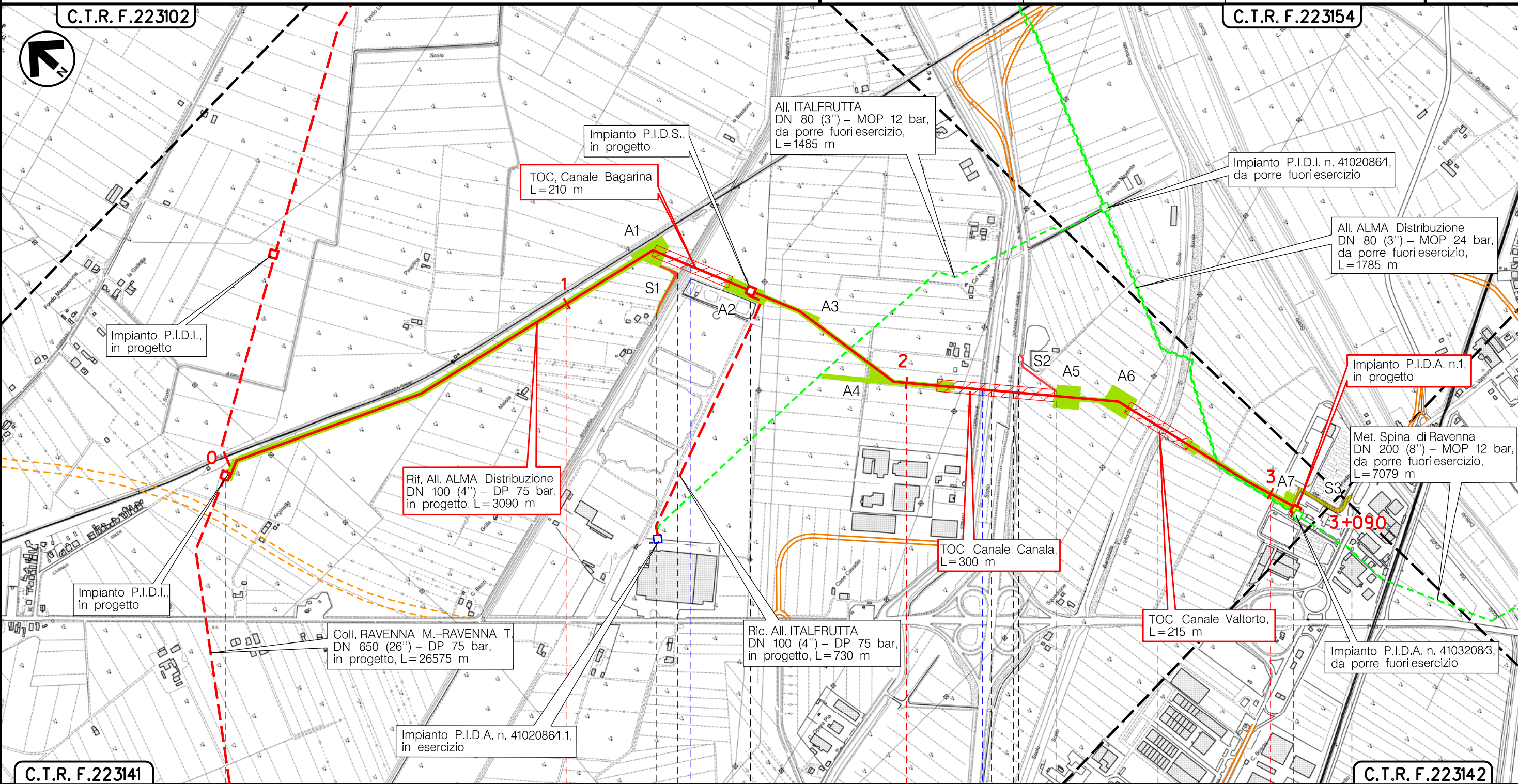
Rif. All. ALMA Distribuzione  
DN 100 (4'') – DP 75 bar

0	05/11/18	EMISSIONE	MARIONNI	URBINELLI	LUMINARI	Foglio
INDICE	DATA	REVISIONI	ELABORATO	VERIFICATO	APPROVATO	5
Proprietario			Progettista			di 10
						Dis. PG-ASN-002
						Comm. NR/08283
						Scala 1:10000

TRACCIATO DI PROGETTO CON AREE DI LAVORO, STRADE DI ACCESSO NUOVE ED ESISTENTI

C.T.R. F.223102

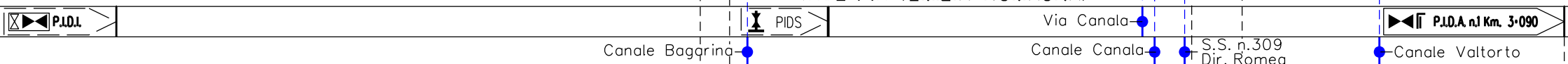
C.T.R. F.223154



C.T.R. F.223141

C.T.R. F.223142

RAVENNA  
RAVENNA (EMILIA ROMAGNA)



S1



S2

S3

Il presente disegno è di proprietà aziendale - La Società tutela i propri diritti a termine di legge.

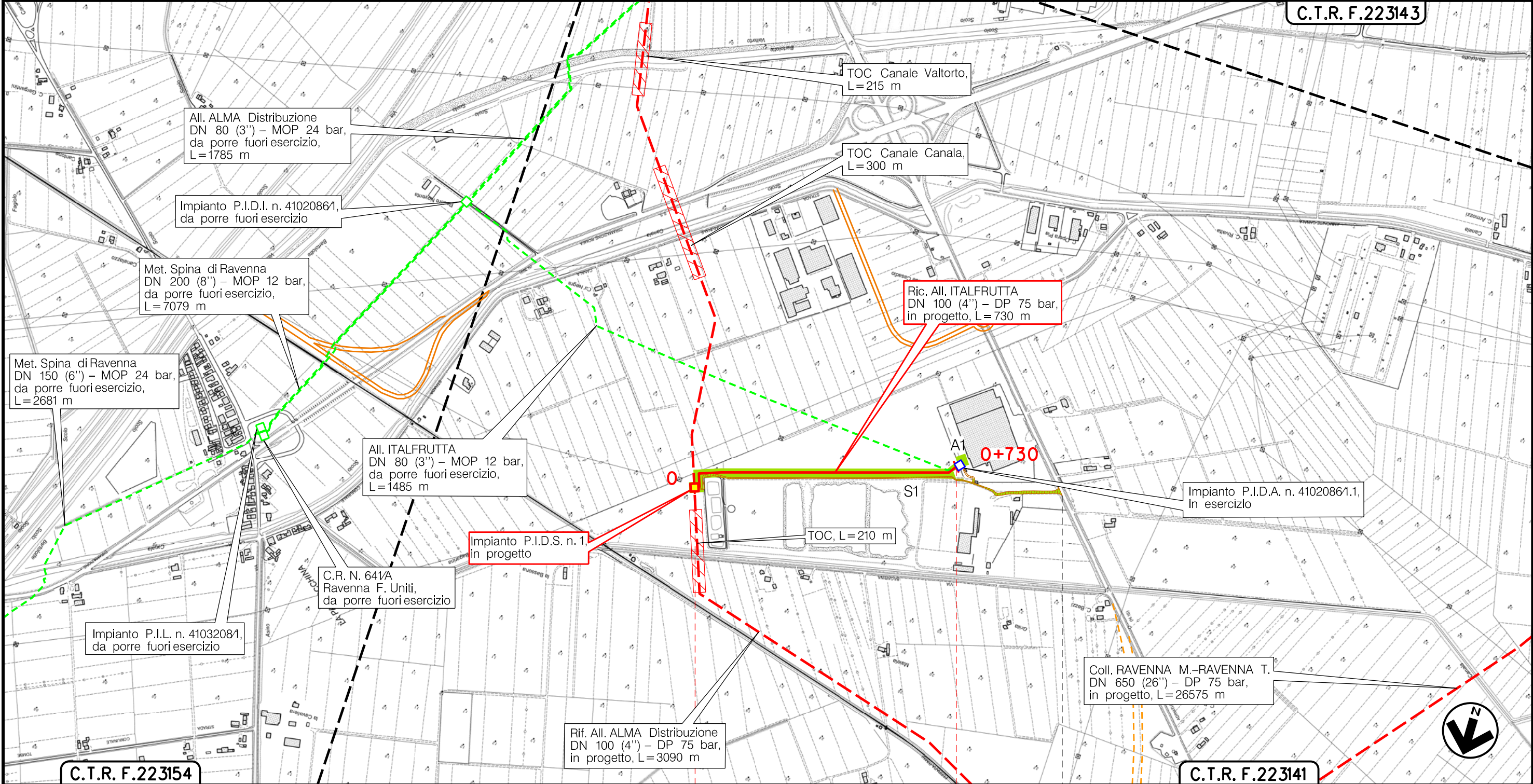
Metanodotto:

Ric. All. ITALFRUTTA  
DN 100 (4") - DP 75 bar

0	05/11/18	EMISSIONE	MARIONNI	URBINELLI	LUMINARI	Foglio
INDICE	DATA	REVISIONI	ELABORATO	VERIFICATO	APPROVATO	6
Proprietario			Progettista			di 10
						Dis. PG-ASN-002
						Scala
						1:10000

TRACCIATO DI PROGETTO CON AREE DI LAVORO, STRADE DI ACCESSO NUOVE ED ESISTENTI

C.T.R. F.223143



Il presente disegno è di proprietà aziendale - La Società tutelerà i propri diritti a termine di legge.



RAVENNA  
RAVENNA (EMILIA ROMAGNA)

P.I.D.S. n.1 Km. 0+000



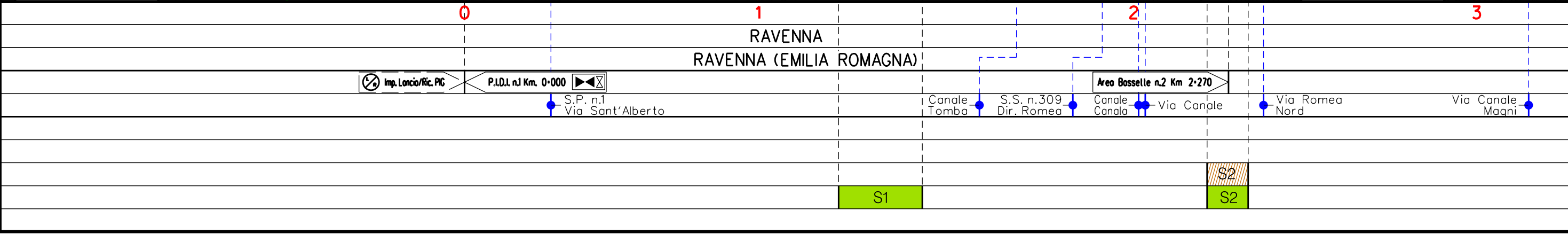
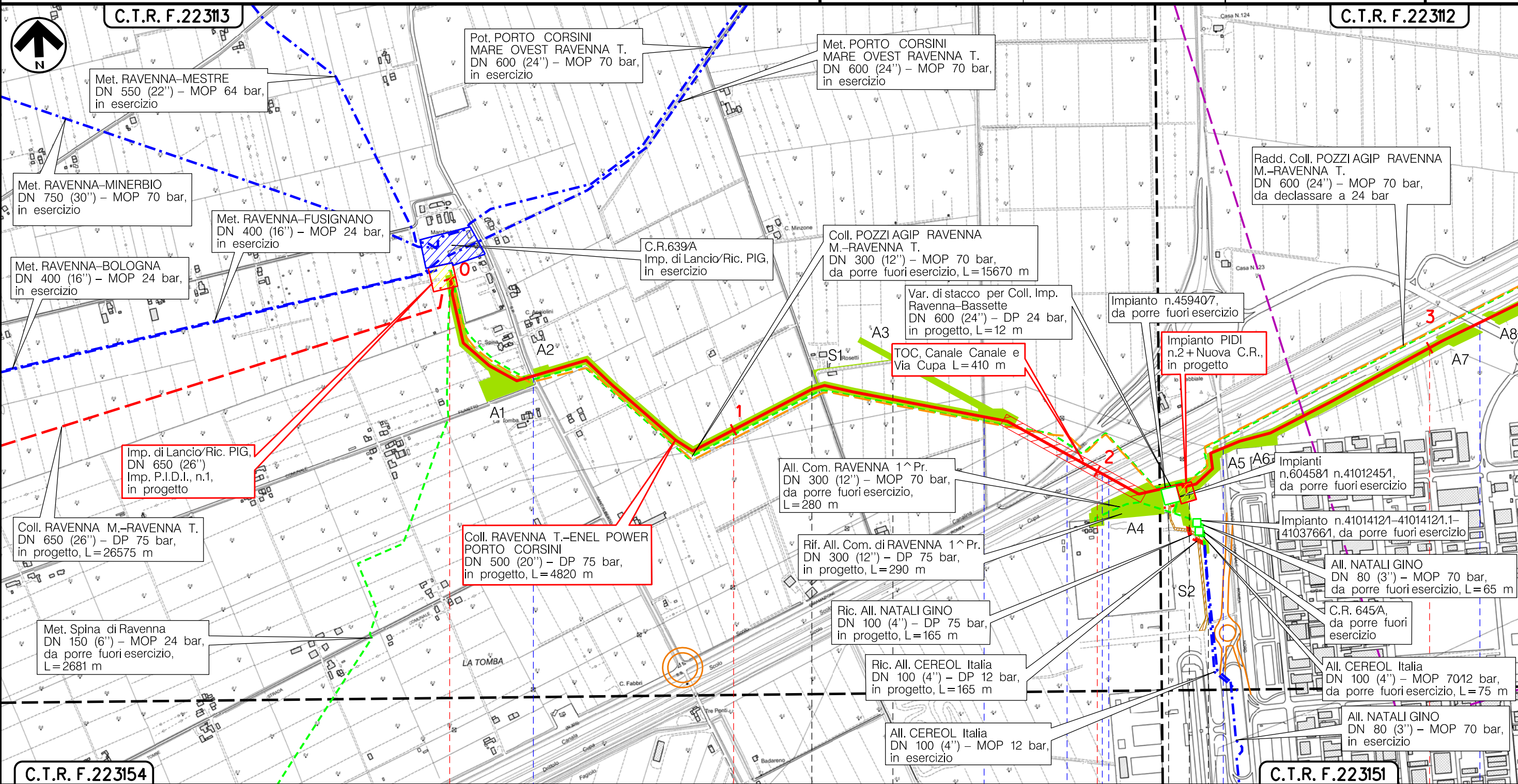
Metanodotto:

Coll. RAVENNA Terra-ENEL POWER Porto Corsini  
DN 500 (20") - DP 75 bar

0	05/11/18	EMISSIONE	MARIONNI	URBINELLI	LUMINARI	Foglio
INDICE	DATA	REVISIONI	ELABORATO	VERIFICATO	APPROVATO	7
Proprietario			Progettista			di 10
						Scala
			Dis. PG-ASN-002			1:10000
			Comm.NR/17135			

TRACCIATO DI PROGETTO CON AREE DI LAVORO, STRADE DI ACCESSO NUOVE ED ESISTENTI

Il presente disegno è di proprietà aziendale - La Società tutela i propri diritti a termine di legge.



Metanodotto:

Coll. RAVENNA Terra-ENEL POWER Porto Corsini  
DN 500 (20") - DP 75 bar

0	05/11/18	EMISSIONE	MARIONI	URBINELLI	LUMINARI	Foglio
INDICE	DATA	REVISIONI	ELABORATO	VERIFICATO	APPROVATO	8
Proprietario			Progettista			di 10
snam			COMIS consulenza materiali - ispezioni - saldatura progettazione - direzione lavori			Scala
			Dis. PG-ASN-002			1:10000
			Comm. NR/17135			

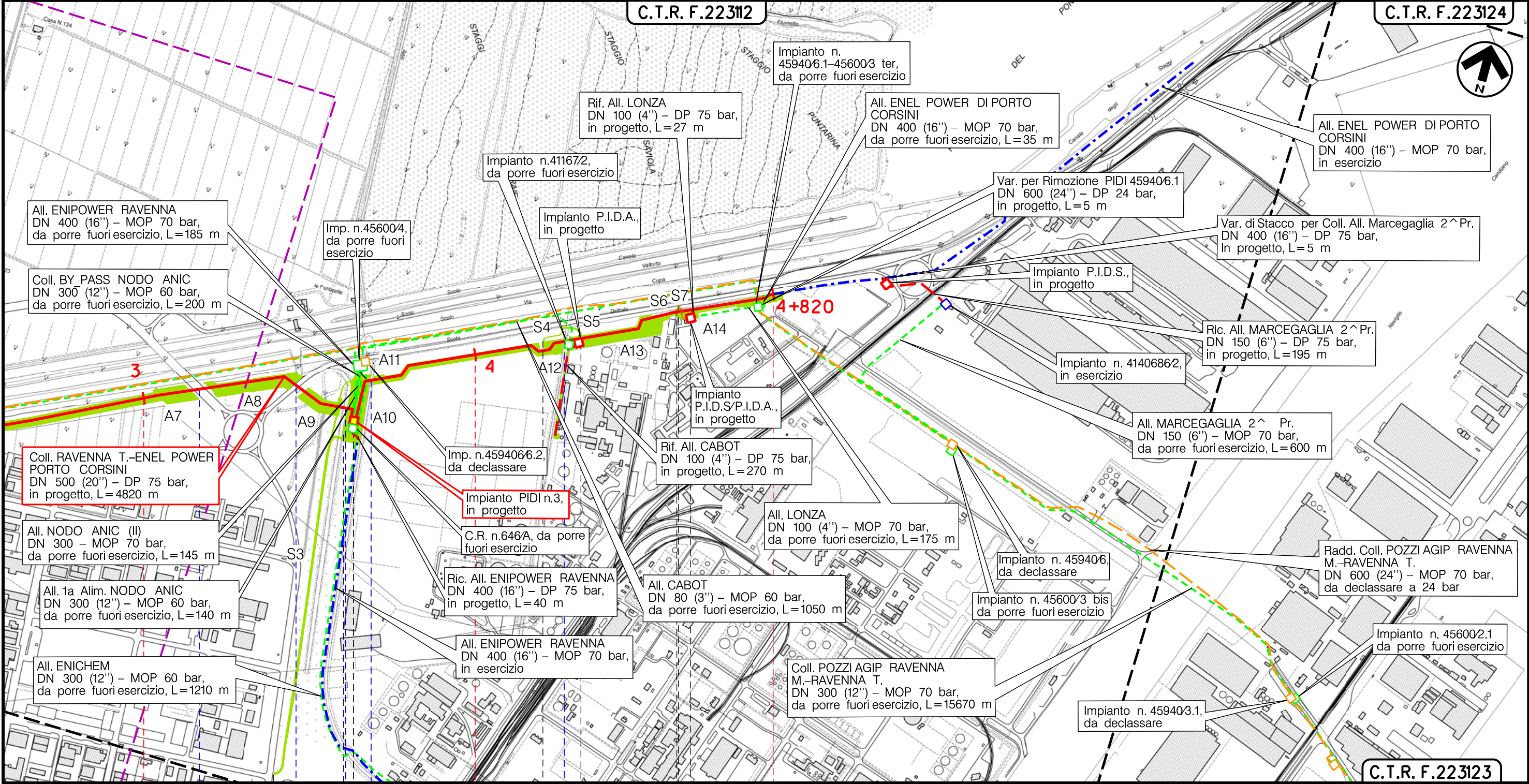
TRACCIATO DI PROGETTO CON AREE DI LAVORO, STRADE DI ACCESSO NUOVE ED ESISTENTI

C.T.R. F.22312

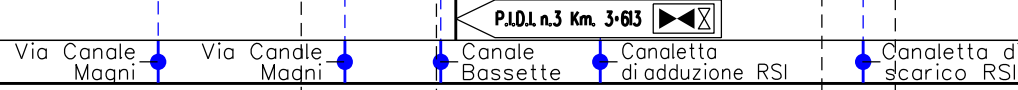
C.T.R. F.22314



Il presente disegno è di proprietà aziendale - La Società tutela i propri diritti a termine di legge.



RAVENNA  
RAVENNA (EMILIA ROMAGNA)



C.T.R. F.22313





Il presente disegno è di proprietà aziendale - La Società tutela i propri diritti a termine di legge.

Metanodotto: Rif. Met. RAVENNA Mare-RAVENNA Terra  
DN 300/650 (12/26'') - DP 75 bar  
OPERE CONNESSE

0	05/11/18	EMISSIONE	MARIONNI	URBINELLI	LUMINARI		
INDICE	DATA	R E V I S I O N I			ELABORATO	VERIFICATO	APPROVATO
Proprietario		Progettista		Dis. PG-ASN-002		Comm. NR/17135 NR/08283	
						Scala 1:10000	

TRACCIATO DI PROGETTO CON AREE DI LAVORO, STRADE DI ACCESSO NUOVE ED ESISTENTI

LEGENDA

SIMBOLOGIA CARTOGRAFICA

- |  |   |  |   |
|--|---|--|---|
|  | Metanodotto in progetto                           |  | Altre condotte di terzi                                   |
|  | Metanodotti in esercizio                          |  | Altri metanodotti in progetto                             |
|  | Metanodotti da porre fuori esercizio e recuperare |  | Gallerie, Tunnel, Mini-Microtunnel, Raise Boring e T.O.C. |
|  | Alternativa di tracciato                          |  | Impianti di linea in progetto                             |
|  | Aree impianti stacco-terminale in progetto        |  | Impianti di linea su rete in esercizio                    |
|  | Aree impianti stacco-terminale esistenti          |  | Impianti di linea da porre fuori esercizio e recuperare   |
|  | Piazzola di stoccaggio tubazioni                  |  | Depositi temporanei                                       |
|  | Strada di accesso all'impianto                    |  | Strade di accesso provvisorio                             |
|  | Adeguamento strade esistenti                      |  | Limite sovrapposizione fogli                              |
|  |   |  | Integrazioni planimetriche di progetto                    |
|  |   |  | Integrazioni planimetriche esistenti                      |

SIMBOLOGIA MECCANICA

- Punto di intercettazione di linea (P.I.L.)
- Punto di intercettazione di derivazione importante (P.I.D.I.)
- Punto di intercettazione di derivazione semplice con stacco da P.I.L. (P.I.D.S.)
- Punto di intercettazione e derivazione semplice con stacco da Linea (P.I.D.S.)
- Punto di intercettazione con discaggio di allacciamento (P.I.D.A.)
- Punto predisposto per il discaggio di allacciamento (P.P.D.A.)
- Punto di sezionamento elettrico terminale (P.S.E.T.)
- Stazione predisposta per lancio e ricevimento PIG
- Impianto di riduzione/regolazione della pressione

SIMBOLOGIA TEMATICA

- Strade di accesso definitive
- Strade di accesso provvisorie nuove
- Strade di accesso provvisorie esistenti

Progressiva chilometrica	CHILOMETRO <b>N.</b>	
Comuni	COMUNE	
Province	PROVINCIA	
Impianti	TIPO - N. - PROGR. km	TIPO - N. - ESISTENTE
Attraversamenti	TIPOLOGIA ATTRAVERSATA (SS n. **, ferrovia, ecc.)	
STRADE DI ACCESSO TEMPORANEE E DEFINITIVE		
	Strade di accesso definitive	
	Strade provvisorie	