



COROGRAFIA Scala 1:400.000

METANODOTTI IN DISMISSIONE

Coil. POZZI AGIP RAVENNA M.-RAVENNA T. DN 300 (12'') - MOP 70 bar - Tav. 2-6



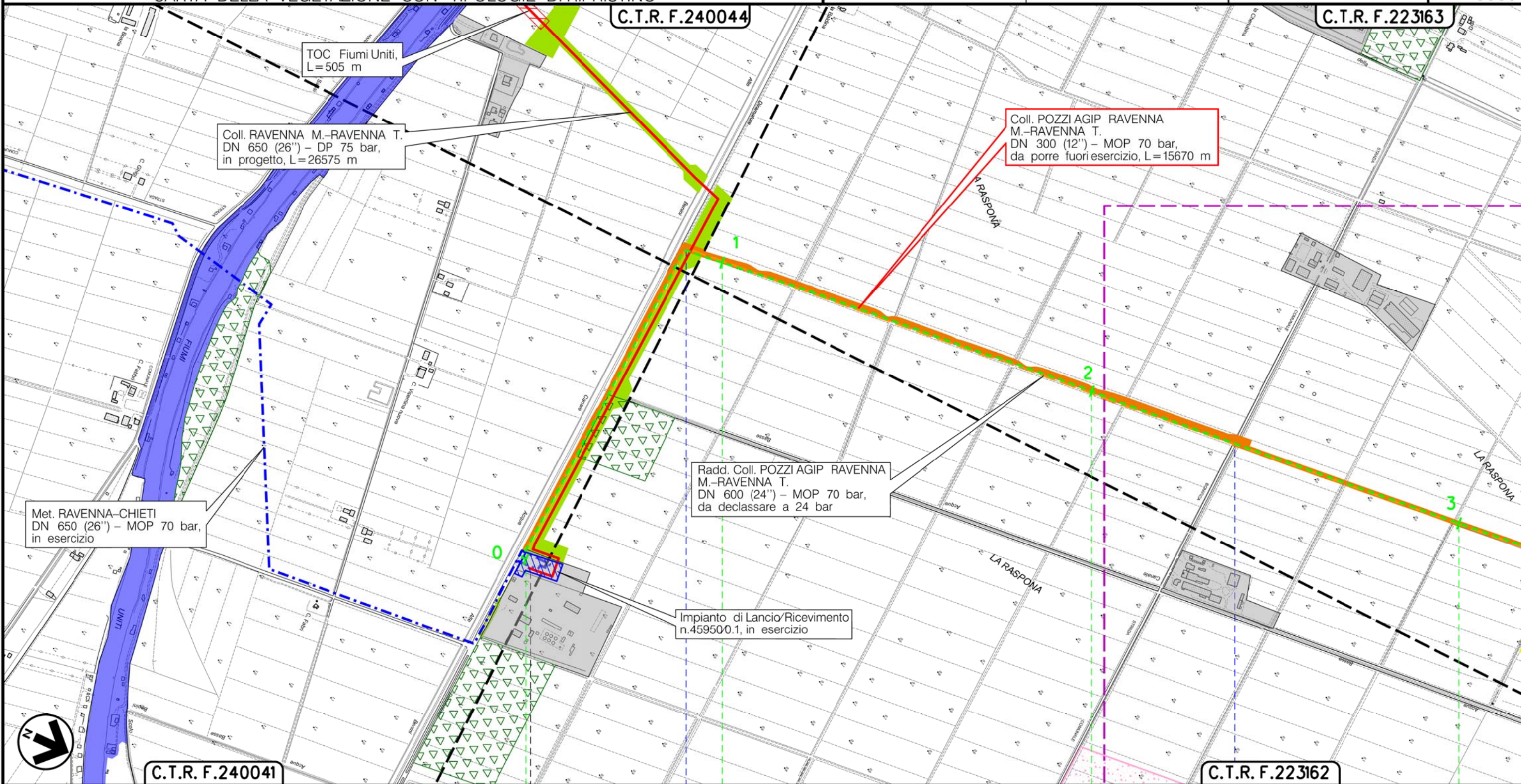
1	05/11/18	AGGIORNAMENTO	MARIONNI	URBINELLI	LUMINARI		
0	06/08/17	EMISSIONE	MARIONNI	URBINELLI	LUMINARI		
INDICE	DATA	REVISIONI			ELABORATO	VERIFICATO	APPROVATO
Proprietario		Progettista				Dis. PG-VEG-DISM-001	
						Fg. 1 di 7	
Metanodotto:						Comm. NR/17135	
Coil. POZZI AGIP RAVENNA M.-RAVENNA T. DN 300 (12'') - MOP 70 bar						INDICE	
						Scala 1:10000	
METANODOTTI IN DISMISSIONE CARTA DELLA VEGETAZIONE CON TIPOLOGIE DI RIPRISTINO						Sostituisce il Sostituito dal	

Metanodotto:

Coll. POZZI AGIP RAVENNA M.-RAVENNA T.
DN 300 (12") - MOP 70 bar

1	05/11/18	AGGIORNAMENTO	MARIONNI	URBINELLI	LUMINARI	Foglio 2 di 7 Scala 1:10000
0	06/07/18	EMISSIONE	MARIONNI	URBINELLI	LUMINARI	
INDICE	DATA	REVISIONI	ELABORATO	VERIFICATO	APPROVATO	
Proprietario		Progettista		Dis. PG-VEG-DISM-001		Comm.NR/17135

METANODOTTI IN DISMISSIONE
CARTA DELLA VEGETAZIONE CON TIPOLOGIE DI RIPRISTINO



Il presente disegno è di proprietà aziendale - La Società tutelera i propri diritti a termine di legge.

C.T.R. F.240041

C.T.R. F.223162

RAVENNA
RAVENNA (EMILIA ROMAGNA)

(L/R) Imp. 45950/1Km. 0-000

Canale Acque Basse Rasponi (Tombinato)

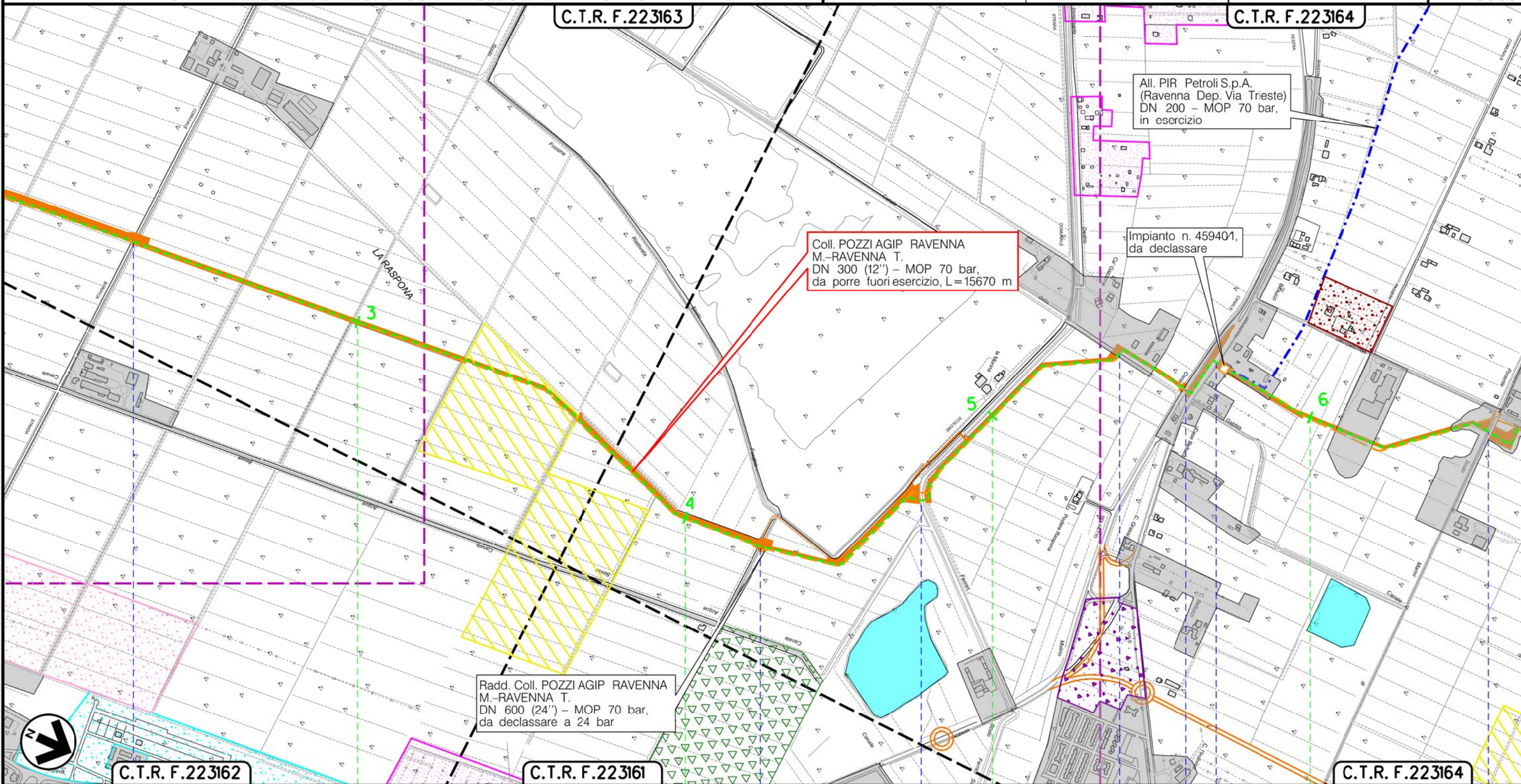
Via Bonifico

Metanodotto:

Coll. POZZI AGIP RAVENNA M.-RAVENNA T.
DN 300 (12") - MOP 70 bar

1	05/11/18	AGGIORNAMENTO	MARIONNI	URBINELLI	LUMINARI	Foglio 3 di 7 Scala 1:10000
0	06/07/18	EMISSIONE	MARIONNI	URBINELLI	LUMINARI	
INDICE	DATA	REVISIONI	ELABORATO	VERIFICATO	APPROVATO	
Proprietario		Progettista		Dis. PG-VEG-DISM-001		
				Comm.NR/17135		

METANODOTTI IN DISMISSIONE
CARTA DELLA VEGETAZIONE CON TIPOLOGIE DI RIPRISTINO



RAVENNA
RAVENNA (EMILIA ROMAGNA)

Via Bonifica

Canale Fossina Riattivato

Canale Ferrarini

Canale della Gabbia in disuso
Via Scolone

Via Destra
Canale Molinetto



Via Sinistra
Canale Molinetto

Canale di Levante

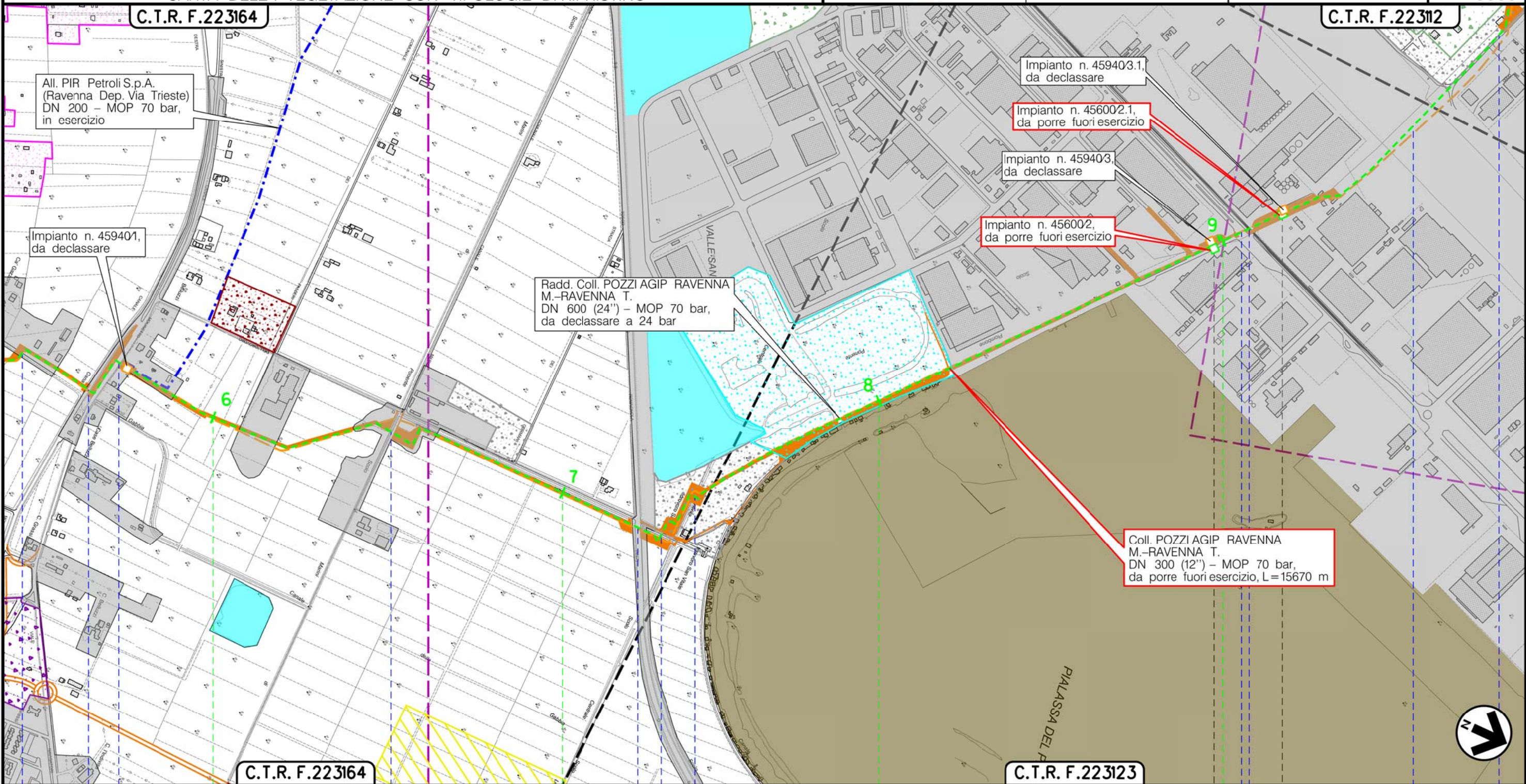
Il presente disegno è di proprietà aziendale - La Società tutelera i propri diritti a termine di legge.

Metanodotto:

Coll. POZZI AGIP RAVENNA M.-RAVENNA T.
DN 300 (12") - MOP 70 bar

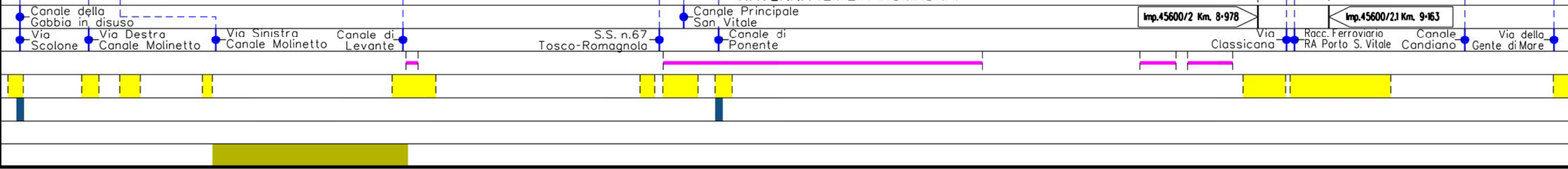
1	05/11/18	AGGIORNAMENTO	MARIONNI	URBINELLI	LUMINARI	Foglio 4 di 7	
0	06/07/18	EMISSIONE	MARIONNI	URBINELLI	LUMINARI		
INDICE	DATA	R E V I S I O N I			ELABORATO	VERIFICATO	APPROVATO
Proprietario		Progettista		Dis. PG-VEG-DISM-001		Scala 1:10000	
				Comm.NR/17135			

METANODOTTI IN DISMISSIONE
CARTA DELLA VEGETAZIONE CON TIPOLOGIE DI RIPRISTINO



Il presente disegno è di proprietà aziendale - La Società tutelera i propri diritti a termine di legge.

RAVENNA
RAVENNA (EMILIA ROMAGNA)

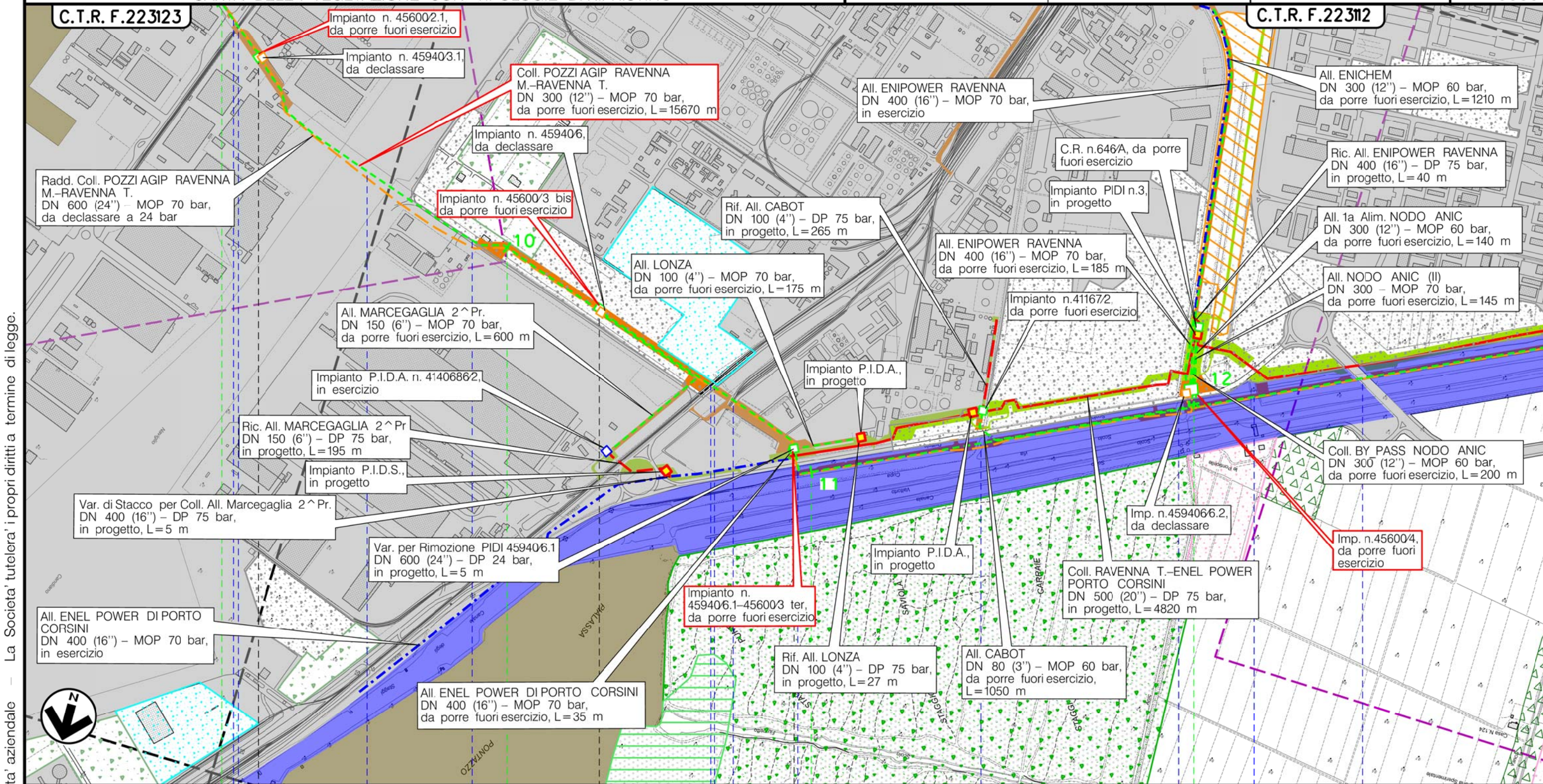


Metanodotto:

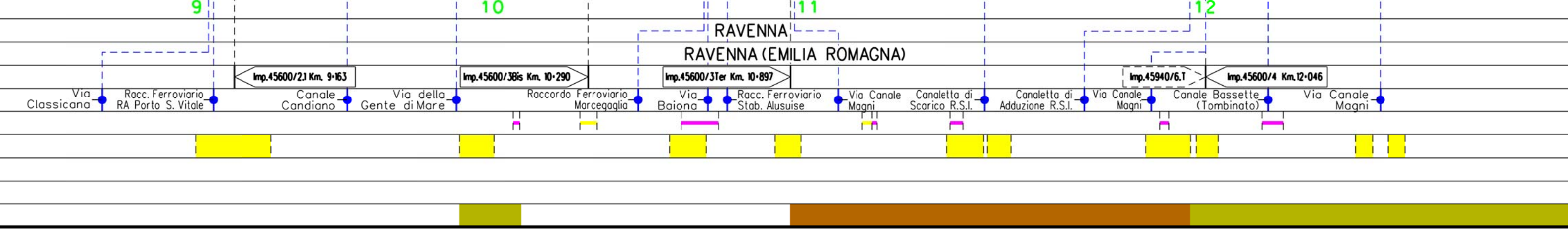
Coll. POZZI AGIP RAVENNA M.-RAVENNA T.
DN 300 (12") - MOP 70 bar

1	05/11/18	AGGIORNAMENTO	MARIONNI	URBINELLI	LUMINARI	Foglio 5 di 7
0	06/07/18	EMISSIONE	MARIONNI	URBINELLI	LUMINARI	
INDICE		DATA	REVISIONI			Dis. PG-VEG-DISM-001 Comm. NR/17135
Proprietario		Progettista			Scala 1:10000	
snam		COMIS consulenza materiali - ispezioni - saldature progettazione - direzione lavori				

METANODOTTI IN DISMISSIONE
CARTA DELLA VEGETAZIONE CON TIPOLOGIE DI RIPRISTINO



Il presente disegno è di proprietà aziendale - La Società tutelera i propri diritti a termine di legge.

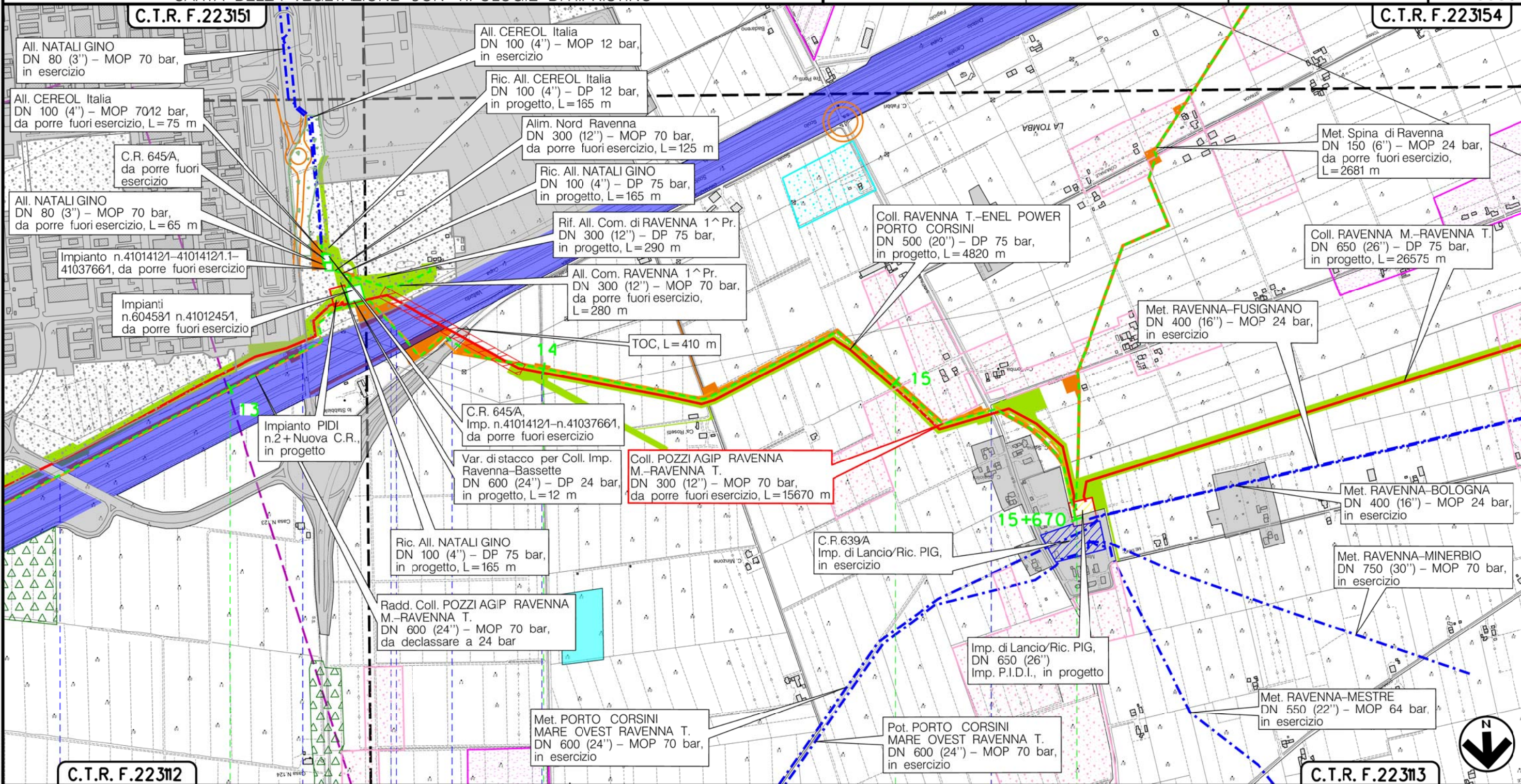


Metanodotto:

Coll. POZZI AGIP RAVENNA M.-RAVENNA T.
DN 300 (12") - MOP 70 bar

1	05/11/18	AGGIORNAMENTO	MARIONNI	URBINELLI	LUMINARI	Foglio 6 di 7
0	06/07/18	EMISSIONE	MARIONNI	URBINELLI	LUMINARI	
INDICE		DATA	REVISIONI			Dis. PG-VEG-DISM-001 Comm.NR/17135
Proprietario		Progettista			Scala 1:10000	
snam		COMIS				

METANODOTTI IN DISMISSIONE
CARTA DELLA VEGETAZIONE CON TIPOLOGIE DI RIPRISTINO



RAVENNA
RAVENNA (EMILIA ROMAGNA)

Via Canale Magni Via Romeo Nord Canale Via Cupa Canale Canala S.S. n.309 Dir. Romea Canale Tomba S.P. n.1 Via Sant'Alberto

Il presente disegno è di proprietà aziendale - La Società tutelera i propri diritti a termine di legge.

LEGENDA

SIMBOLOGIA CARTOGRAFICA

- | | | | |
|--|---|--|---|
| | Metanodotto in progetto | | Altre condotte di terzi |
| | Metanodotti in esercizio | | Altri metanodotti in progetto |
| | Metanodotti da porre fuori esercizio e recuperare | | Gallerie, Tunnel, Mini-Microtunnel, Raise Boring e T.O.C. |
| | Alternativa di tracciato | | Impianti di linea in progetto |
| | Aree impianti stacco-terminale in progetto | | Impianti di linea su rete in esercizio |
| | Aree impianti stacco-terminale esistenti | | Impianti di linea da porre fuori esercizio e recuperare |
| | Piazzola di stoccaggio tubazioni | | Depositi temporanei |
| | Strada di accesso all'impianto | | Strade di accesso provvisorio |
| | Adeguamento strade esistenti | | Limite sovrapposizione fogli |
| | | | Integrazioni planimetriche di progetto |
| | | | Integrazioni planimetriche esistenti |

SIMBOLOGIA MECCANICA

- | | |
|--|--|
| | Punto di intercettazione di linea (P.I.L.) |
| | Punto di intercettazione di derivazione importante (P.I.D.I.) |
| | Punto di intercettazione di derivazione semplice con stacco da P.I.L. (P.I.D.S.) |
| | Punto di intercettazione e derivazione semplice con stacco da Linea (P.I.D.S.) |
| | Punto di intercettazione con discaggio di allacciamento (P.I.D.A.) |
| | Punto predisposto per il discaggio di allacciamento (P.P.D.A.) |
| | Punto di sezionamento elettrico terminale (P.S.E.T.) |
| | Stazione predisposta per lancio e ricevimento PIG |
| | Impianto di riduzione/regolazione della pressione |

SIMBOLOGIA TEMATICA

Vegetazione

- | | |
|--|---|
| | Aree incolte urbane |
| | Seminativi irrigui |
| | Vivai, colture orticole vigneti e frutteti |
| | Sistemi culturali e particellari complessi, colture temporanee e permanenti |
| | Prati stabili |
| | Prato con filari |
| | Boschi planiziali con prevalenza di farnie e frassini |
| | Boschi planiziali con prevalenza di farnie e frassini |
| | Boschi misti di conifere e latifoglie |
| | Rimboschimenti recenti |
| | Valli e zone umide salmastre |

Copertura dei suoli

- | | |
|--|---------------------------------|
| | Urbanizzato |
| | Cantieri e scavi |
| | Suoli rimaneggiati ed artefatti |
| | Parchi e ville |
| | Zone umide interne |
| | Corsi d'Acqua canali idrovie |
| | Corsi d'Acqua canali idrovie |

Interventi di ripristino morfologico-idraulico

- | | |
|--|--------------------------------|
| | Rivestimento spondale in massi |
|--|--------------------------------|

Interventi di ripristino vegetazionale

- | | | | |
|--|--|--|--|
| | Ricostituzione formazioni lineari (filari e fasce) | | Inerbimento habitat |
| | Rimboschimento diffuso | | Ripristino area verde urbano o ornamentale |
| | Inerbimento | | Mascheramento impianti |

Aree di occupazione temporanea

- | | |
|--|--|
| | Aree di occupazione temporanea e infrastrutture provvisorie (allargamenti, piazzole, strade di accesso provvisorie) |
| | Pista di lavoro temporanea per rimozione condotta esistente infrastrutture provvisorie (piazzole, strade di accesso provvisorie) |

Il presente disegno è di proprietà aziendale - La Società tutelera i propri diritti a termine di legge.

Progressiva chilometrica	N.	
Comuni		
Province		
Impianti	TIPO - N. - PROGR. km	
Attraversamenti	TIPOLOGIA ATTRAVERSATA (SS n. **, corso d'acqua, ferrovia, ecc.)	
Strade - Piste - Piazzole tubazioni	ACCESSO IMPIANTI	ADEGUAMENTI STRADE
Fascia di lavoro	ALLARGATA	
Interventi di ripristino morfologico-idraulico	STRADE PROVVISORIE	DEPOSITI TEMPORANEI
Interventi di ripristino idraulico		
Interventi di ripristino vegetazionale		