

LEGENDA

- AREA DI CANTIERE
- AREA DEPOSITO
- SITO DI MONITORAGGIO VIBRAZIONE
- SITO DI MONITORAGGIO ATMOSFERA
- SITO DI MONITORAGGIO RUMORE
- SITO DI MONITORAGGIO ACQUE SUPERFICIALI
- SITO DI MONITORAGGIO VEGETAZIONE
- SITO DI MONITORAGGIO FAUNA

COMPONENTE ATMOSFERA

A12-CA-A1-01

Tratta - A12 - Autostrada oggetto dell'intervento

Comune - CA - Capalbio
CR - Orbetello
MC - Montalto di Castro

Metodica di Monitoraggio - A1 = MISURA DELLA QUALITA' DELL'AIRIA IN MEZZO ALLE STRUTTURE URBANE PER RILEVARE IL LIVELLO DI INQUINAMENTO

A2 = MISURA DELLE POLVERI SOTTILI (PM10) PER IL CONTROLLO DELLO STATO AMBIENTALE

Numero progressivo del punto di monitoraggio

COMPONENTE RUMORE

A12-CA-R3-01

Tratta - A12 - Autostrada oggetto dell'intervento

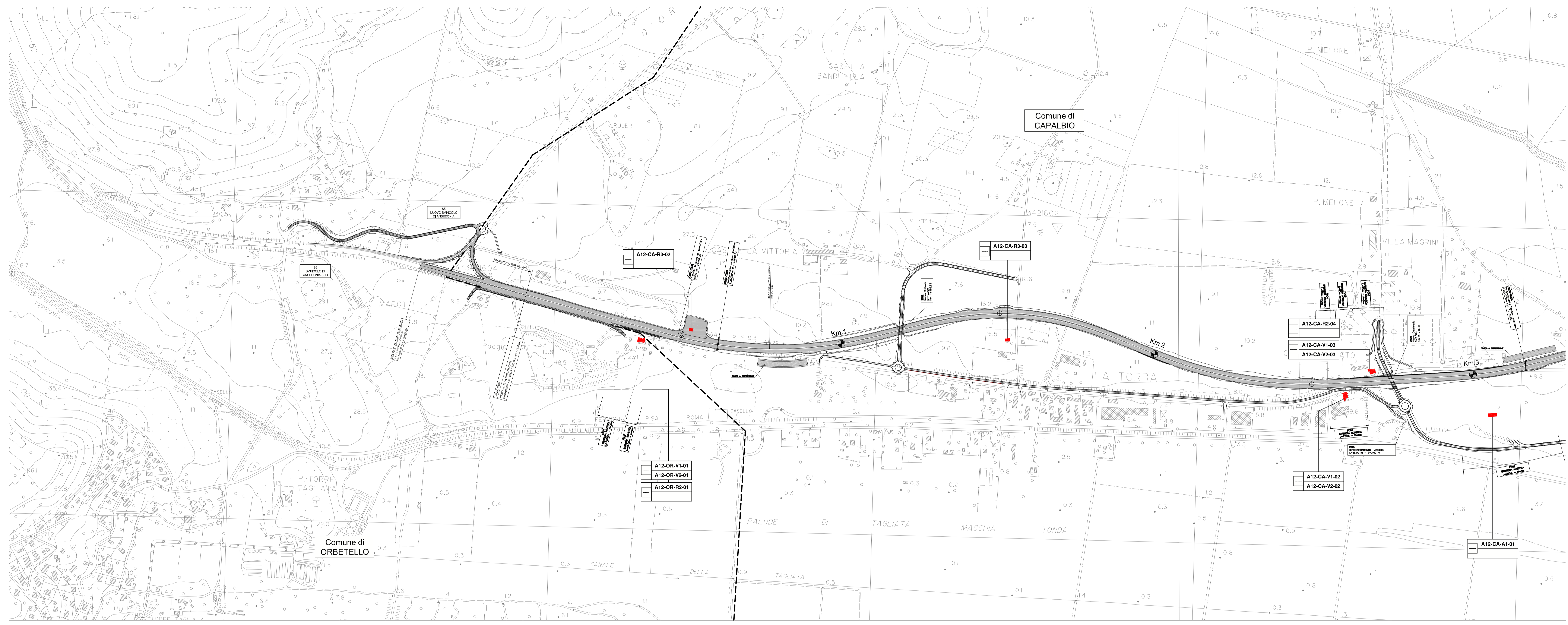
Comune - CA - Capalbio
CR - Orbetello
MC - Montalto di Castro

Metodica di Monitoraggio - R2 = MISURE DI RUMORE IN STAZIONI SEMPRE PERMANENTI SITUATE IN AMBIENTI URBANI

R3 = MISURE DI RUMORE IN STAZIONI PER RUMORI ASSISTITE DA OPERATORE PER RILEVARE IL LIVELLO DI INQUINAMENTO

R4 = MISURE DI BREVE PERIODO IN AMBIENTE ESTERNO PER LA VERIFICA DEL LIMITE DIFFERENZIALE

Numero progressivo del punto di monitoraggio



COMPONENTE VIBRAZIONE

A12-CA-V1-01

Tratta - A12 - Autostrada oggetto dell'intervento

Comune - CA - Capalbio
CR - Orbetello
MC - Montalto di Castro

Metodica di Monitoraggio - V1 = MISURA DI BREVE PERIODO FINALIZZATO AL DIAGNOSI

V2 = MISURA DI BREVE PERIODO FINALIZZATO AL CONTROLLO

Numero progressivo del punto di monitoraggio

COMPONENTE ACQUE SUPERFICIALI

A12-CA-SU-PE-01

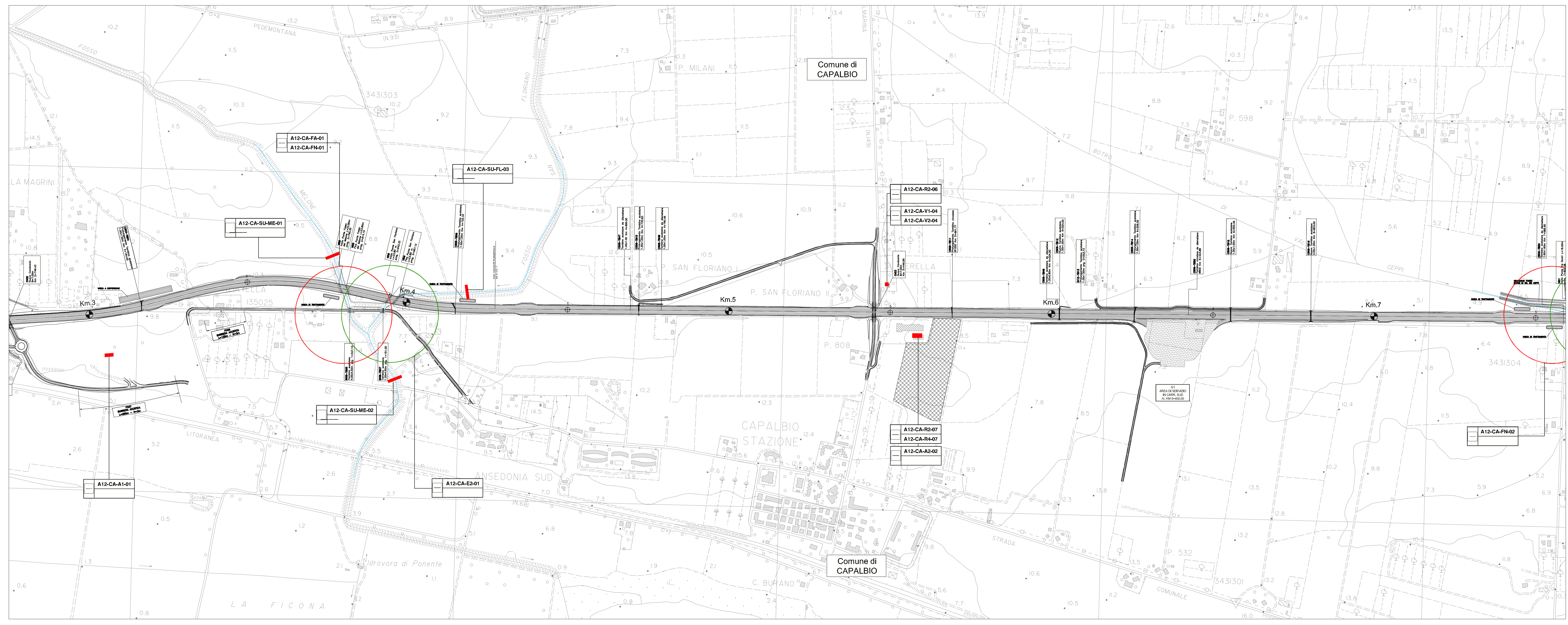
Tratta - A12 - Autostrada oggetto dell'intervento

Comune - CA - Capalbio
CR - Orbetello
MC - Montalto di Castro

Componente Ambientale - SU = Acque Superficiali

Individuazione Punto Misura

Numero progressivo del punto di monitoraggio



COMPONENTE VEGETAZIONE

A12-CA-E2-01

Tratta - A12 - Autostrada oggetto dell'intervento

Comune - CA - Capalbio
CR - Orbetello
MC - Montalto di Castro

Metodica di Monitoraggio - E2 = RILIEVO FLORISTICO-VEGETAZIONALE

Numero progressivo del punto di monitoraggio

COMPONENTE FAUNA

A12-CA-FA-01

Tratta - A12 - Autostrada oggetto dell'intervento

Comune - CA - Capalbio
CR - Orbetello
MC - Montalto di Castro

Metodica di Monitoraggio - FA = MONITORAGGIO DELLA FAUNA
FA - MONITORAGGIO DEGLI ANFIBI

Numero progressivo del punto di monitoraggio



Società Autostrada Tirrenica p.A.
GRUPPO AUTOSTRADE PER L'ITALIA S.p.A.

AUTOSTRADA (A12) : ROSIGNANO – CIVITAVECCHIA
LOTTO 5A
TRATTO: ANSEDONIA – PESCIA ROMANA
PROGETTO DEFINITIVO

INFRASTRUTTURA STRATEGICA DI PREMINENTE INTERESSE NAZIONALE LE CUI PROCEDURE DI APPROVAZIONE SONO REGOLATE DALL' ART. 161 DEL D.LGS. 163/2006

SOMME A DISPOSIZIONE
MONITORAGGIO AMBIENTALE
PLANIMETRIA GENERALE
da Km 0+000.00 a Km 7+500.00

| | | |
|---|---|---|
| IL RESPONSABILE PROGETTAZIONE SPECIALE Ing. Ferruccio Bualoni Ord. Proj. Genov. N. 4882 RESPONSABILE UFFICIO MAN-SUA | IL RESPONSABILE RISPONDE PRELIMINARE SPECIALE Ing. Ferruccio Bualoni Ord. Proj. Genov. N. 4882 COORDINATORE GENERALE APS | IL DIRETTORE TECNICO Ing. Nicola Tassinari Ord. Proj. Genov. N. 16482 RESPONSABILE DIREZIONE DALL'OPERE INFRASTRUTTURE |
|---|---|---|

| | | |
|---|------------------|------------------|
| REFERITO ELABORAZIONE data 12/12/14 | data 12/12/14 | data 12/12/14 |
|---|------------------|------------------|

| | |
|--|---|
| COORDINATORE GENERALE Ing. Ferruccio Bualoni Ord. Proj. Genov. N. 4882 | RESPONSABILE DIREZIONE DALL'OPERE INFRASTRUTTURE Ing. Nicola Tassinari Ord. Proj. Genov. N. 16482 |
|--|---|

RESPONSABILE DI COMESSA: Ing. Gianfranco Biondini, Ord. Proj. Genov. N. 33712
 VISTO DEL COMMITTEE: SAT
 VISTO DEL CONCESSIONARIO: SAT