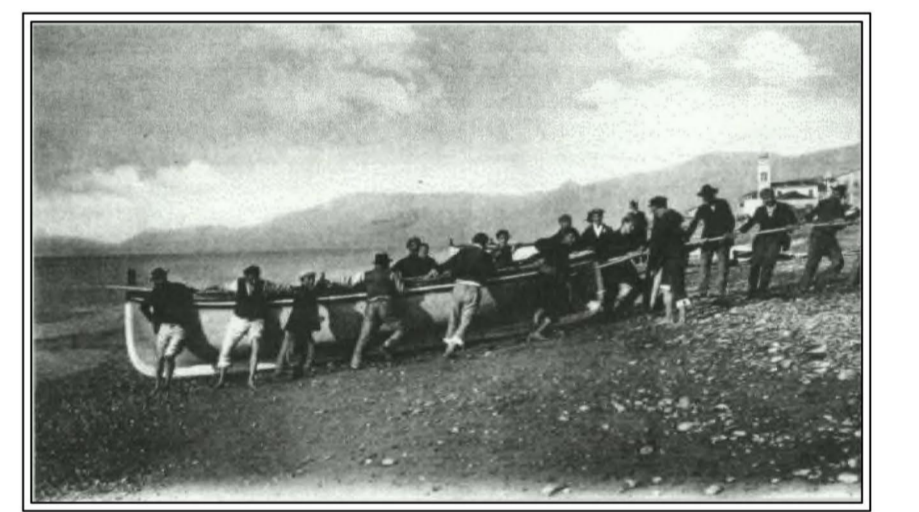


COMUNE DI BORDIGHERA
PROVINCIA DI IMPERIA



Soggetto proponente:
PORTO DI S. AMPEGLIO s.r.l.

**REALIZZAZIONE DI APPRODO TURISTICO
PER NAUTICA DA DIPORTO IN AMPLIAMENTO
DELL'ESISTENTE PORTO DI BORDIGHERA**

TAVOLA EMISSIONE
F1-a 1 **RILIEVO PLANI-ALTIMETRICO**
Con indicazioni dei punti fissi
Scala: 1:500

Ottobre 2018

<p>Coordinamento: Ing. Giovanni Rolando Via Roma, 119 - 18038 Sanremo Tel: 0184 532770 - fax 0184 532771 E-mail: studio.rolando@virgilio.it</p>	<p>Progetto opere a terra: Studio Albornò Architetti Via Roma, 119 - 18038 Sanremo Tel: 0184 266864 - fax 0184 266868 E-mail: studioalbornoa@tiscali.it</p>	<p>Progetto opere marittime: Ing. Stefano Puppo Studio associato Tema Idro Via Roma, 119 - 18038 Sanremo Tel: 0184 507412 - fax 0184 501213 E-mail: tema.idro@virgilio.it</p>
--	--	---

Collaboratori: Arch. Letizia C. - elaborazione grafica Allgraph Sanremo
Collaboratori: Ing. Luca Tarantini - Geom. Fabio Volonteri