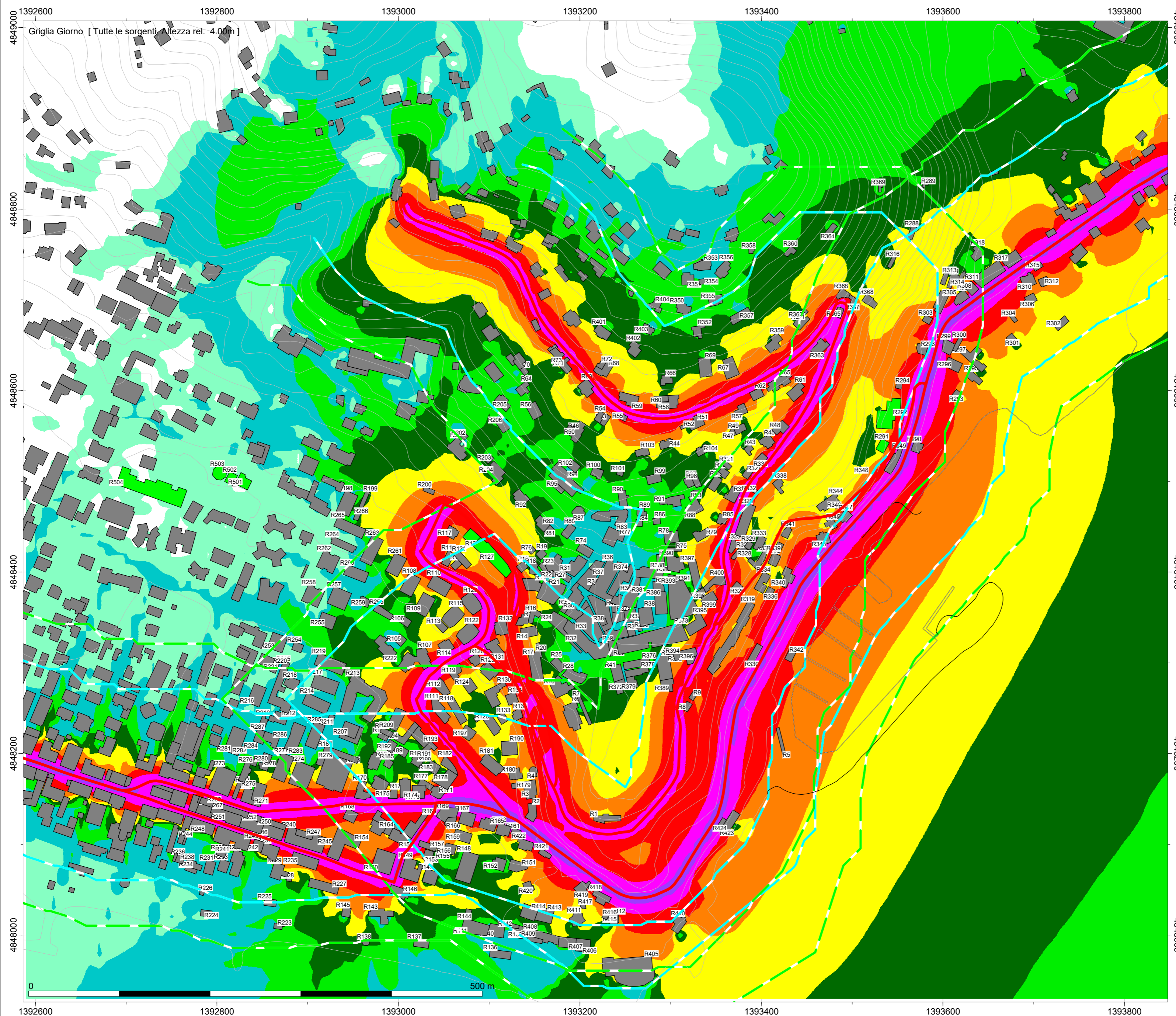


PROGETTO DI AMPLIAMENTO DEL PORTO TURISTICO DI BORDIGHERA



Mappa livello equivalente di pressione sonora indotto dal traffico veicolare fase ante operam: periodo diurno

sorgenti sonore:
traffico stradale su S.S.1 Via Aurelia e su S.P.57 Via dei Colli

Griglia di calcolo: 10m x 10m
Altezza ricettori: 4m
Modello per traffico stradale: NMPB-Routes-96
Data: 28/10/2018
Coordinate: Gauss Boaga Ovest

Legenda

- Fascia A (HLIN)
- Fascia B (HLIN)
- curve di livello (HOEL)
- Edifici (HAUS)
- Sensibili (HAUS)
- Strade (R96_)

Giorno

- Livello
dB(A)
- >.....-35.0
 - >35.0-40.0
 - >40.0-45.0
 - >45.0-50.0
 - >50.0-55.0
 - >55.0-60.0
 - >60.0-65.0
 - >65.0-70.0
 - >70.0-75.0
 - >75.0-80.0
 - >80.0-....

Studio realizzato da:

Ing. Giovanni Fascinelli (n. 685 Elenco T.C.A. Regione Lazio)
Ing. Filippo Cascone (n. 945 Elenco T.C.A. Regione Lazio)

