




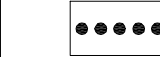
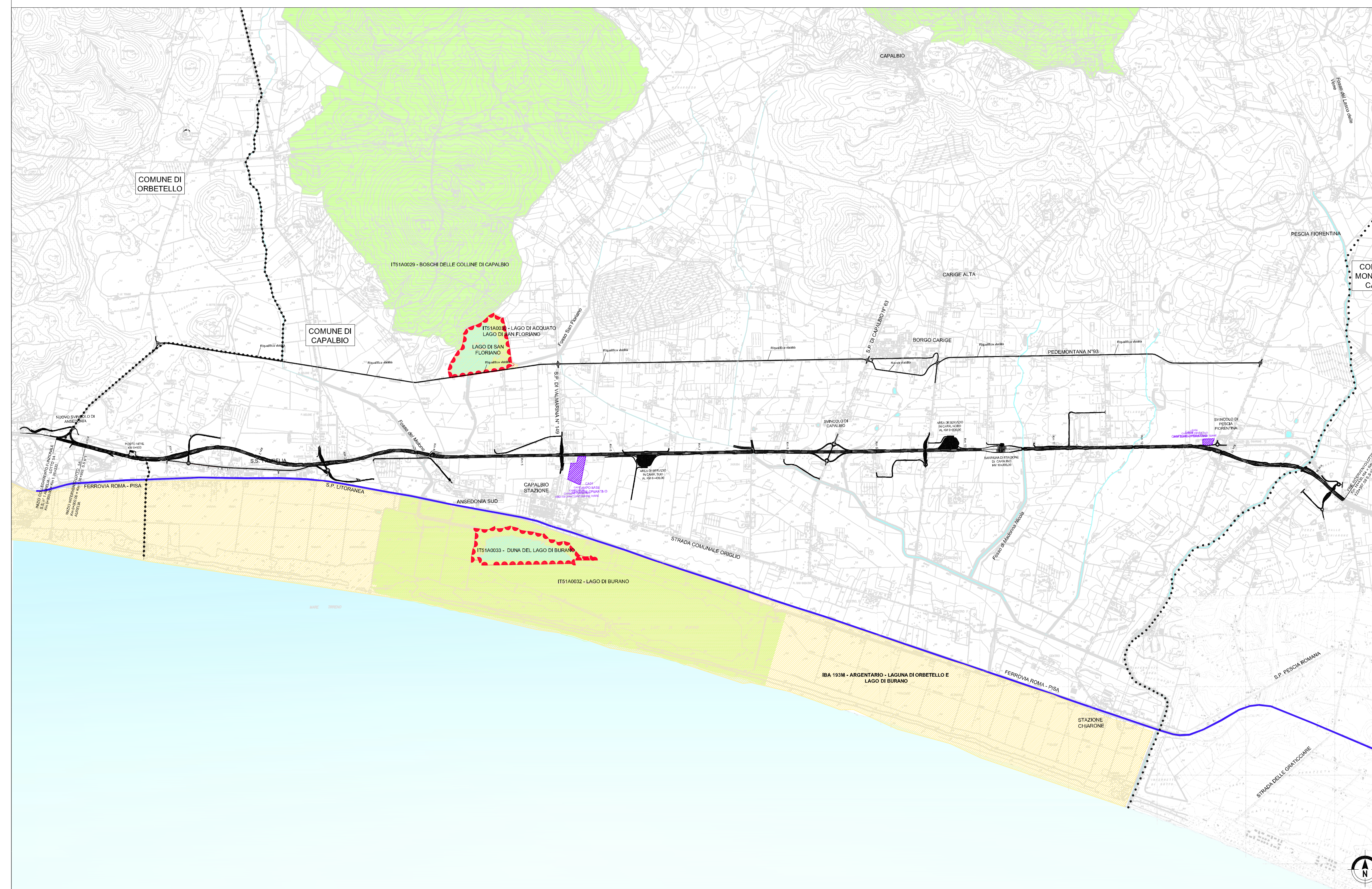


LEGENDA

- RETE NATURA 2000
-  Zona a protezione speciale (ZPS)
 -  Siti di importanza comunitaria (SIC)
 -  Important bird area (IBA)

-  Corsi d'acqua e laghi
-  Progetto
-  Limiti comunali

REGIONE	PROVINCIA	COMUNI
TOSCANA	GROSSETO	CAPALBIO, ORBETELLO
DATI DI PROGETTO PIU' SIGNIFICATIVI		
ESTENSIONE	Km 14+430	
NUOVI SVINCOLI	n°2 - Svincolo di Capalbio e Svincolo di Pescaia Fiorentina	
NUOVE PIAZZOLE	n°2 piazzole per PMV	n°18 piazzole di sosta
OPERE D'ARTE	n° 1 viadotto	n°3 cavalcavia
	n°4 ponte	n°2 sottovia



Società Autostrada Tirrenica p.A.
GRUPPO AUTOSTRADIE PER L'ITALIA S.p.A.


AUTOSTRADA (A12) : ROSIGNANO – CIVITAVECCHIA
LOTTO 5A
TRATTO: ANSEDONIA – PESCIA ROMANA
PROGETTO DEFINITIVO
INFRASTRUTTURA STRATEGICA DI PREMINENTE INTERESSE NAZIONALE LE CUI PROCEDURE DI APPROVAZIONE SONO REGOLATE DALL' ART. 161 DEL D.LGS. 163/2006
STUDIO DI IMPATTO AMBIENTALE

QUADRO DI RIFERIMENTO PROGRAMMATICO

COROGRAFIA GENERALE

IL RESPONSABILE PROGETTAZIONE SPECIALISTICA Ing. Ferruccio Bucalo Ord. Ingg. Genova N. 4940 RESPONSABILE UFFICIO MM-SUA	IL RESPONSABILE INTEGRAZIONE PRESTAZIONI SPECIALISTICA Ing. Alessandro Affi Ord. Ingg. Milano N. 20015 COORDINATORE GENERALE APS	IL DIRETTORE TECNICO Ing. Maurizio Torreal Ord. Ingg. Milano N. 16492 RESPONSABILE DIREZIONE SVILUPPO INFRASTRUTTURE
---	--	--

RIFERIMENTO ELABORATO	DATA: FEBBRAIO 2011	REVISIONE
—	n. data	1 GIUGNO 2011
—	12121406SUA101-1	SCALA: 1:25.000

 ingegneria europea	ELABORAZIONE GRAFICA A CURA DI : ELABORAZIONE PROGETTUALE A CURA DI : Arch. Mario Canato – O.A. Venezia N.1294
CONSULENZA A CURA DI :	IL RESPONSABILE UFFICIO/UNITA' Ing. Ferruccio Bucalo – O.I. Genova N.4940

RESPONSABILE DI COMMESSA Ing. Giambattista Brancaccio Ord. Ingg. Roma N. 15710	VISTO DEL COMMITTENTE 	VISTO DEL CONCEDENTE 
COORDINATORE OPERATIVO DI PROGETTO		

IL PRESENTE DOCUMENTO NON POTRA' ESSERE COPIATO, RIPRODOTTO O ALTAMENTE PUBBLICATO, IN TUTTO O IN PARTE, SENZA IL CONSENSO SCRITTO DELLA SOC. AUTOSTRADIE PER L'ITALIA S.P.A. OGNI UTILIZZO NON AUTORIZZATO SARANNO PERSEGUITO A NORMA DI LEGGE. THE DOCUMENT MAY NOT BE COPIED, REPRODUCED OR PUBLISHED, EITHER IN PART OR IN ITS ENTIRETY, WITHOUT THE WRITTEN PERMISSION OF SOC. AUTOSTRADIE PER L'ITALIA S.P.A. UNAUTHORIZED USE WILL BE PROSECUTED BY LAW.