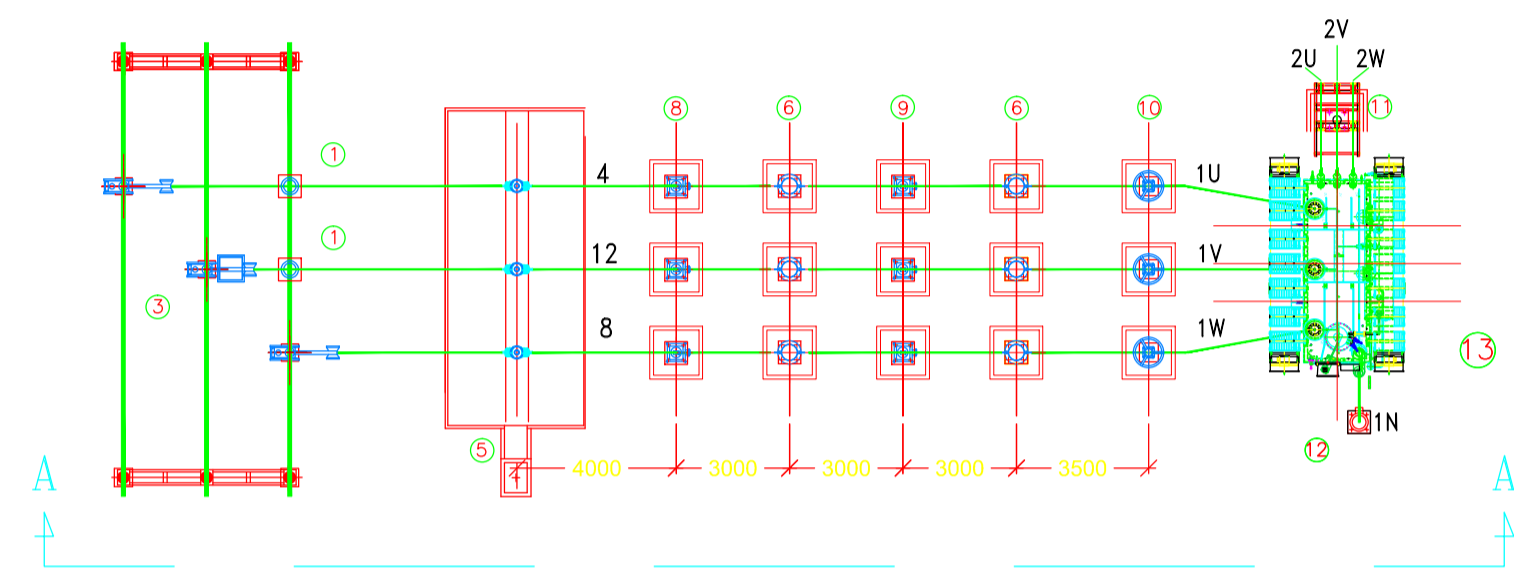
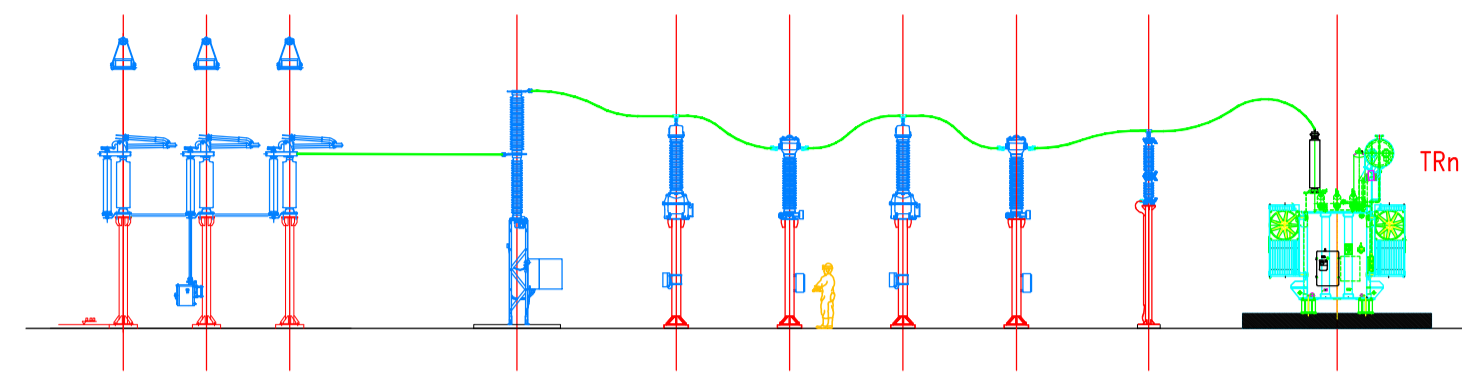


STALLO 150 KV TRASFORMATORE

SEZIONE A A'

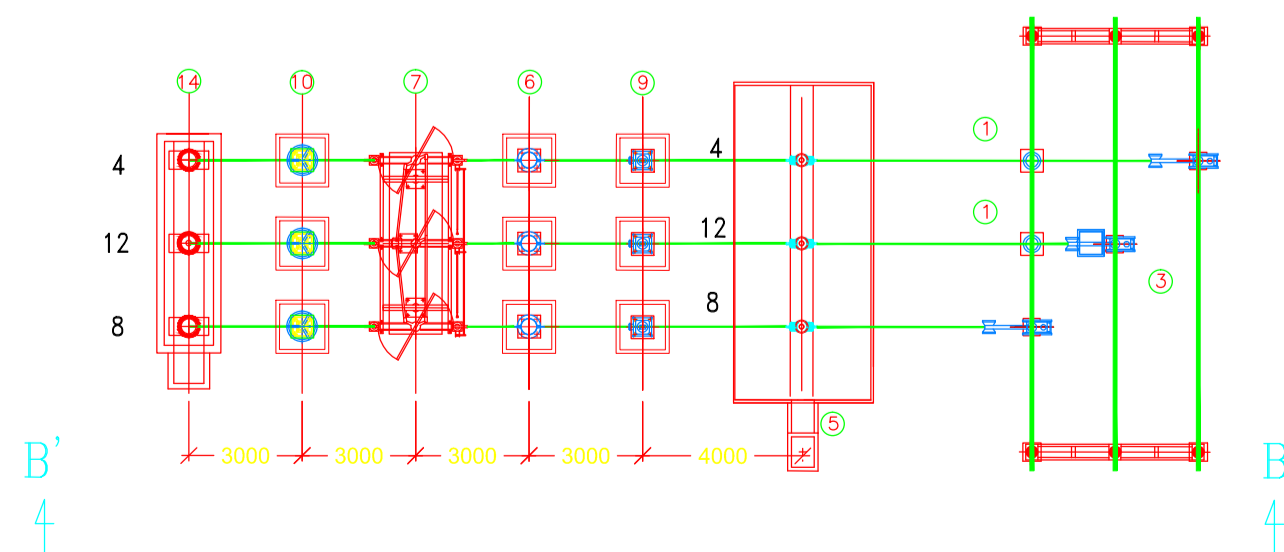
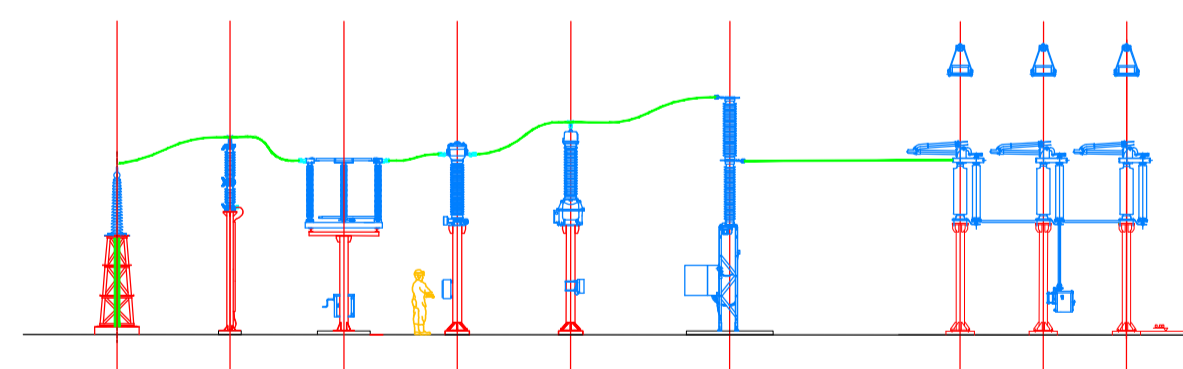


LEGENDA APPARECCHIATURE AT MODULO TRASFORMATORE

RIFERIMENTO	DESCRIZIONE
1	Supporto per isolatore UNIPOLARE
2	Sezionatore tripolare con lame di messa a terra per le sbarre
3	Sezionatore verticale tripolare
4	Supporto sbarre TRIPOLARE A DUE COLONNE
5	Interruttore uni-tripolare 170kV
6	Trasformatore di corrente TG 170KV
7	Sezionatore tripolare orizzontale con lame di messa a terra
8	Trasf. di tensione capacitivo 170KV
9	Trasf. di tensione induttivo 170KV
10	Scaricatore sovratensione
11	Castelletto MT
12	M.A.T. del Neutro
13	Trasformatore di potenza ONAN/ONAF 150/20 kV/kV da 40 o 63 MVA
14	Terminali Cavo 170 kV

STALLO LINEA 150 KV USCITA CAVO

SEZIONE B B'



LEGENDA APPARECCHIATURE AT DI MODULO LINEA

RIFERIMENTO	DESCRIZIONE
1	Supporto per isolatore UNIPOLARE
2	Sezionatore tripolare con lame di messa a terra per le sbarre
3	Sezionatore verticale tripolare
4	Supporto sbarre TRIPOLARE A DUE COLONNE
5	Interruttore uni-tripolare 170kV
6	Trasformatore di corrente TG 170KV
7	Sezionatore tripolare orizzontale con lame di messa a terra
8	Trasf. di tensione capacitivo 170KV
9	Trasf. di tensione induttivo 170KV
10	Scaricatore sovratensione
14	Terminali cavo 170 kV

Comune di Partanna

REGIONE SICILIANA

Comune di Castelvetrano

COMMITTENTE: **e-on** E.ON CLIMATE & RENEWABLES ITALIA S.R.L.
 via A. Vespucci, 2 - 20124 Milano
 P.IVA/C.F. 06400370968
 pec: e.onclimate@renewableitaliasrl@legalmail.it

Titolo del Progetto: **PARCO EOLICO SELINUS**

Documento: **PROGETTO DEFINITIVO** N° Documento: **PESE-E-0206**

ID PROGETTO: PESE DISCIPLINA: E TIPOLOGIA: D FORMATO: A1

TITOLO: **Sezioni elettromeccaniche SSE ECRI**

FOGLIO: FILE: PESE-E-0206_00.dwg

Il Progettista:
 dott. ing. Riccardo Cangelosi

Rev.	Data Revisione	Descrizione Revisione	Redatto	Controllato	Approvato
00	10/09/2018	PRIMA EMISSIONE	Cangelosi	ECRI	ECRI