

LEGENDA:

GEOLOGIA E IDROGEOLOGIA

- PIANURA LOMBARDA
BACINO DELL'OGGIO
Is: Allogruppo dell'Isseo
Pg: Unità Postglaciale
NA: Alformazione di Navate - Aspes
Ro: Alformazione di C.na Rodenga
Me: Allogruppo del Mella
Lu: Allogruppo di Lugana
Lsg: Allogruppo di Lonato e San Giorgio
Ct: Allogruppo di Calcinateo

- PUNTI DI INDAGINE D.M. 161/2012
TR TRINCEE DI SCAVO
SA SONDAGGIO AMBIENTALE A CAROTAGGIO CONTINUO A SECCO
SAPZ SONDAGGIO AMBIENTALE A CAROTAGGIO CONTINUO A SECCO
14PZ11 SONDAGGIO (prof. variabile) ORIGINALINTE DELLA RETE DI MONITORAGGIO GEOTECNICO
SS SONDAGGIO SUPERFICIALE A CAROTAGGIO CONTINUO SU OPERE TRASVERSALI
SSPZ SONDAGGIO SUPERFICIALE A CAROTAGGIO CONTINUO SU OPERE TRASVERSALI DA ATTREZZARE A PIEZOMETRO
BOCCAFORO

- ELEMENTI PROGETTUALI
LIVELLETTA DI PROGETTO

COMMITENTE: RFI RETE FERROVIARIA ITALIANA

ALTA SORVEGLIANZA: ITALFERR

GENERAL CONTRACTOR: Cepav due

INFRASTRUTTURE FERROVIARIE STRATEGICHE DEFINITE DALLA LEGGE OBIETTIVO N. 443/01
LINEA A.V./A.C. TORINO - VENEZIA Tratta MILANO - VERONA
Lotto funzionale Brescia-Verona
PROGETTO ESECUTIVO

PROFILI GEOLOGICI con ubicazione dei punti di indagine

DA PK 140+510 A PK 149+450

Table with columns: ALTA SORVEGLIANZA, Verificato, Data, Approvato, Data

Table with columns: COMMESSA, LOTTO, FASE, ENTE, TIPO, DOC, OPERA/DISCIPLINA, PROG., REV., SCALA

Table with columns: PROGETTAZIONE, GENERAL CONTRACTOR, Autorizzate/Data

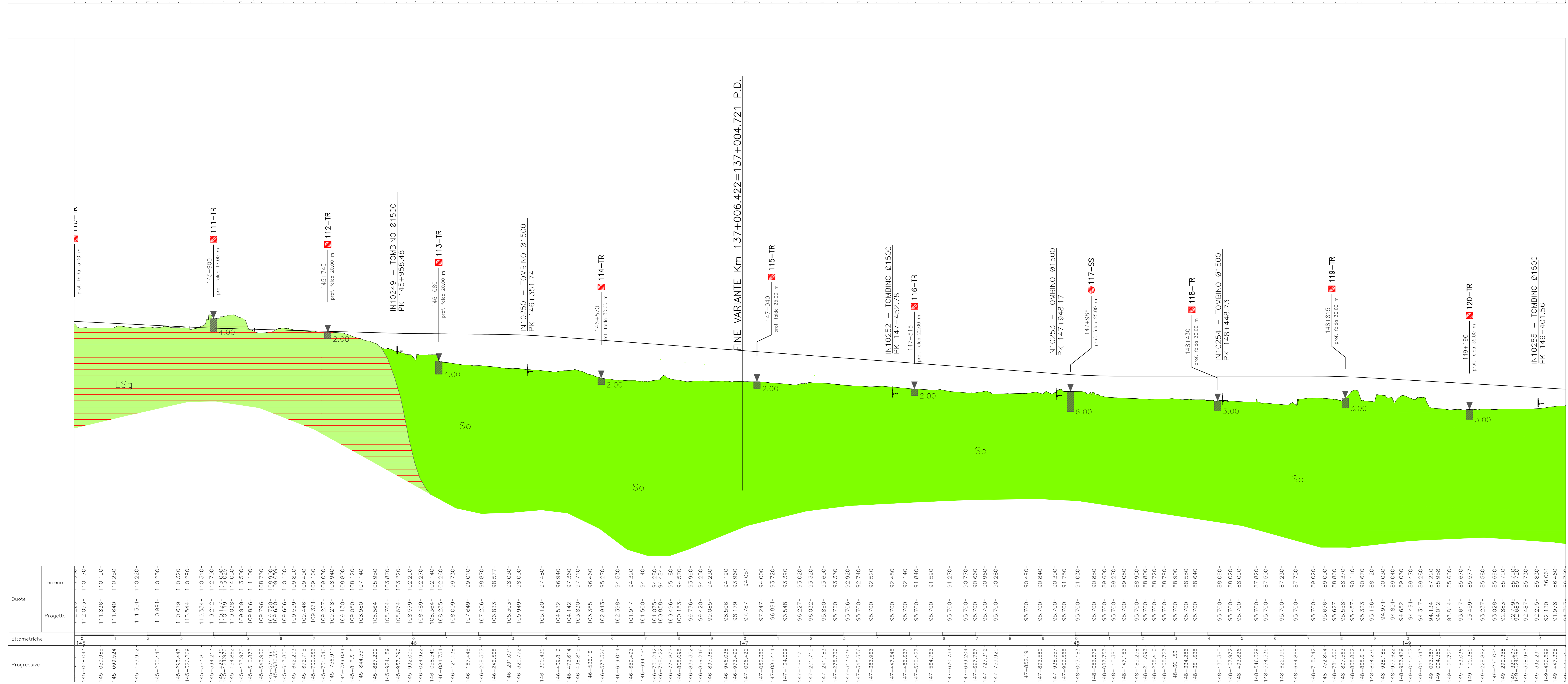
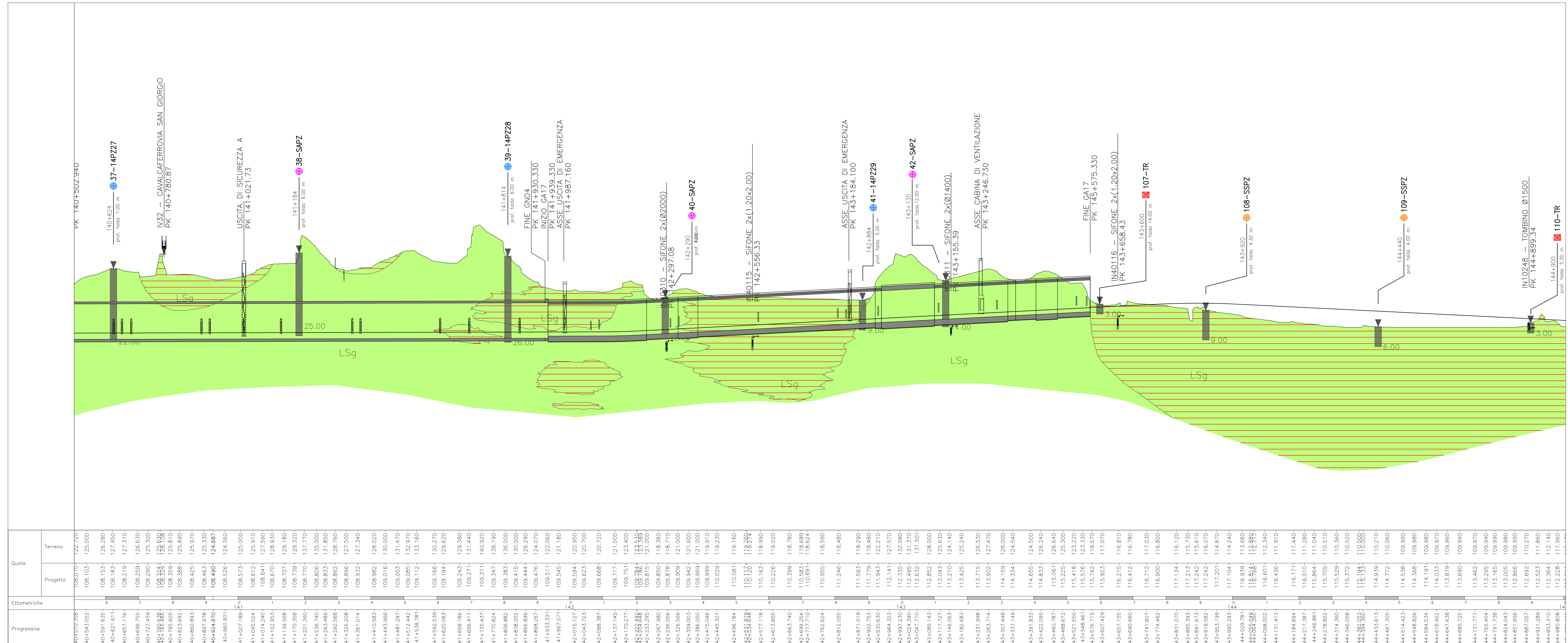


Table with columns: Quote (Terrano, Progetto), Etimetriche, Progressive