

COMMITTENTE:



ALTA SORVEGLIANZA:



GENERAL CONTRACTOR:



**INFRASTRUTTURE FERROVIARIE STRATEGICHE DEFINITE DALLA
LEGGE OBIETTIVO N. 443/01
LINEA A.V. /A.C. TORINO – VENEZIA Tratta MILANO – VERONA
Lotto Funzionale Brescia-Verona
PROGETTO ESECUTIVO**

**SCHEDE TECNICHE INDAGINI DI CAMPO
LINEA AT**

ALTA SORVEGLIANZA		Verificato	Data	Approvato	Data

COMMESSA LOTTO FASE ENTE TIPO DOC. OPERA/DISCIPLINA PROGR. REV.

I N 0 5 0 0 E E 2 S H I A 0 0 0 X 0 0 6 1

PROGETTAZIONE GENERAL CONTRACTOR									Autorizzato/Data
Rev.	Data	Descrizione	Redatto	Data	Verificato	Data	Approvato	Data	
0	26/03/18	Emissione	BELLIZZI	26/03/18	LAZZARI	26/03/18	TARANTA	26/03/18	Data: _____
1	09/11/18	Revisione Succ. riunione MATTM del 27/09/18	BELLIZZI	09/11/18	LAZZARI	09/11/18	TARANTA	09/11/18	
2									
3									

SAIPEM S.p.a. COMM. 032121	Data: 09/11/18	IN0500EE2SHIA000X0061
----------------------------	----------------	-----------------------



Progetto cofinanziato dalla Unione Europea


CUP.: F81H9100000008

INDAGINI AMBIENTALI DI CARATTERIZZAZIONE MDS

LINEA AT

ELENCO PUNTI DI INDAGINI ESEGUITE

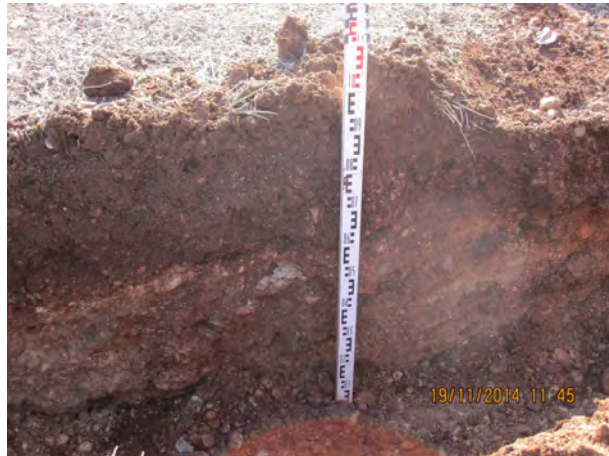
con riferimento agli elaborati in ortofoto del Piano di Utilizzo, sono inserite di seguito le schede tecniche di campionamento relative al tracciato AT

	SCHEDA TECNICA CARATTERIZZAZIONE MDS D.M. 161/2012 CANTIERE: CEPAV DUE - GHEDI BORGOSATOLLO DA PK 68+315 A PK 106+93				
	Scheda	Contratto n°	Data	Rev.	Pag.
	01 TRe	PRE/3321 PD BS-VR del 13/11/2014	19/11/2014	1	Pag. 1 di 5

Sigla punto di indagine:	01- TRe
Localizzazione:	Via Moncalvo, Comune di Calcinato (BS) Coordinate UTM: N 45° 27' 43.6" – E 010° 26' 24.1"
Descrizione:	Scavo di Trincea - Area Tecnica Elettrodotto
Profondità raggiunta:	3,50 m da p.c.
Attività in essere:	Effettuazione di caratterizzazione MDS ai sensi D.M. 161/2012
Laboratorio di analisi:	R&C Lab
Eventuali fonti inquinanti presenti:	NO
Eventuali presenza di acqua di falda	NO
Eventuali presenza di riporto antropico	NO
Denominazione campioni materiali da scavo e profondità:	01 Tre/1 – Quota da 0 a 1 m 01 Tre/2 – Quota da 1 m a fondo scavo 01 Tre/3 – Quota fondo scavo
Denominazione campione acqua sotterranea	
Tecnici addetti al campionamento:	R&C Lab
Descrizione della tecnica di campionamento:	come da specifiche della Committenza (riferimento norma UNI 10802 e d. lgs. N° 152/2006)
Data di campionamento:	19/11/2014
Tecnico di riferimento per il committente:	Dott. Stefano Trotta
Nota di commento tecnico:	

Scheda	Contratto n°	Data	Rev.	Pag.
01 TRe	PRE/3321 PD BS-VR del 13/11/2014	19/11/2014	1	Pag. 2 di 5

Rilievo fotografico:



Scavo trincea 01TRe (da m 0,00 a m 1,00)



Scavo trincea 01TRe (da m 0,00 a m 3,50)

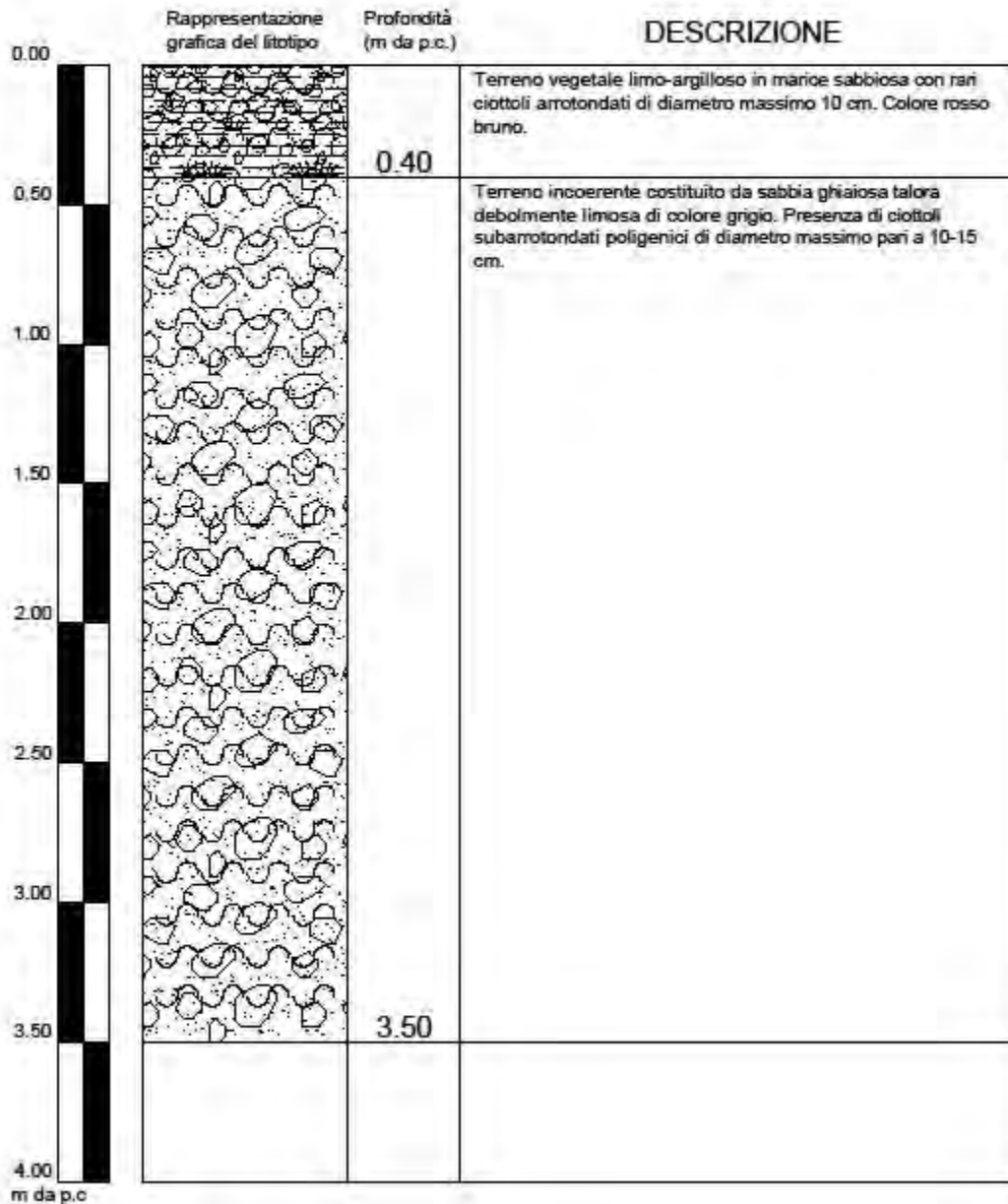
Scheda	Contratto n°	Data	Rev.	Pag.
01 TRe	PRE/3321 PD BS-VR del 13/11/2014	19/11/2014	1	Pag. 3 di 5


COLONNA STRATIGRAFICA

Sito: Via Moncalvo, Comune di Calcinalto (BS)

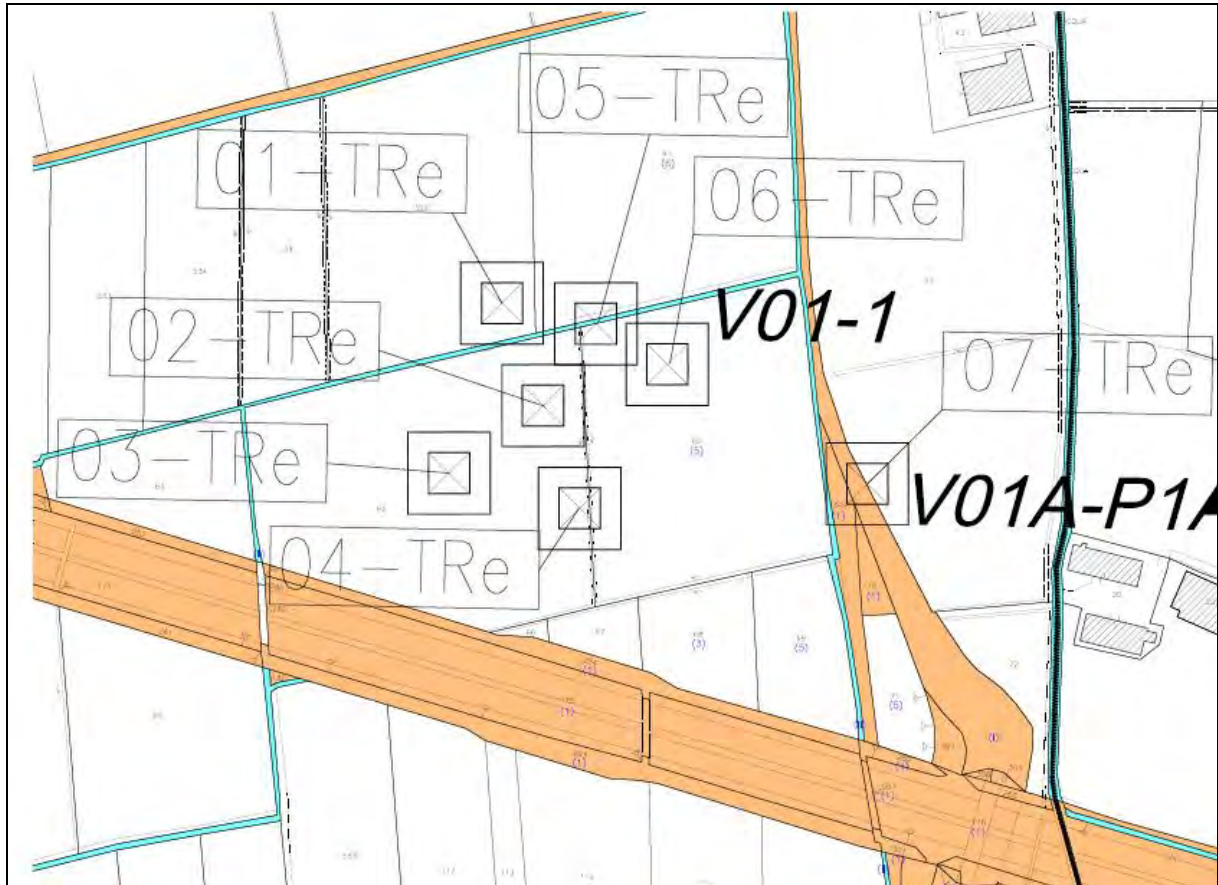
Punto di scavo: 01TRe


Data esecuzione: 19-11-2014



	SCHEDA TECNICA CARATTERIZZAZIONE MDS D.M. 161/2012 CANTIERE: CEPAV DUE - GHEDI BORGOSATOLLO DA Pk 68+315 A Pk 106+93				
	Scheda	Contratto n°	Data	Rev.	Pag.
	01 TRe	PRE/3321 PD BS-VR del 13/11/2014	19/11/2014	1	Pag. 4 di 5

Stralcio Planimetrico:




	SCHEDA TECNICA CARATTERIZZAZIONE MDS D.M. 161/2012 CANTIERE: CEPAV DUE - GHEDI BORGOSATOLLO DA PK 68+315 A PK 106+93				
	Scheda	Contratto n°	Data	Rev.	Pag.
	01 TRe	PRE/3321 PD BS-VR del 13/11/2014	19/11/2014	1	Pag. 5 di 5

Stralcio Aereofotogrammetrico:



Il professionista incaricato

Dott. Remigio Crotti

	SCHEDA TECNICA CARATTERIZZAZIONE MDS D.M. 161/2012 CANTIERE: CEPAV DUE - GHEDI BORGOSATOLLO DA PK 68+315 A PK 106+93				
	Scheda	Contratto n°	Data	Rev.	Pag.
	02 TRe	PRE/3321 PD BS-VR del 13/11/2014	19/11/2014	1	Pag. 1 di 5

Sigla punto di indagine:	02- TRe
Localizzazione:	Via Moncalvo, Comune di Calcinato (BS) Coordinate UTM: N 45° 27' 42.7" – E 010° 26' 24.9"
Descrizione:	Scavo di Trincea - Area Tecnica Elettrodotto
Profondità raggiunta:	3,50 m da p.c.
Attività in essere:	Effettuazione di caratterizzazione MDS ai sensi D.M. 161/2012
Laboratorio di analisi:	R&C Lab
Eventuali fonti inquinanti presenti:	NO
Eventuali presenza di acqua di falda	NO
Eventuali presenza di riporto antropico	NO
Denominazione campioni materiali da scavo e profondità:	02 Tre/1 – Quota da 0 a 1 m 02 Tre/2 – Quota da 1 m a fondo scavo 02 Tre/3 – Quota fondo scavo
Denominazione campione acqua sotterranea	
Tecnici addetti al campionamento:	R&C Lab
Descrizione della tecnica di campionamento:	come da specifiche della Committenza (riferimento norma UNI 10802 e d. lgs. N° 152/2006)
Data di campionamento:	19/11/2014
Tecnico di riferimento per il committente:	Dott. Stefano Trotta
Nota di commento tecnico:	

Scheda	Contratto n°	Data	Rev.	Pag.
02 TRe	PRE/3321 PD BS-VR del 13/11/2014	19/11/2014	1	Pag. 2 di 5

Rilievo fotografico:



Scavo trincea 02TRe (da m 0,00 a m 1,00)



Scavo trincea 02TRe (da m 0,00 a m 3,50)

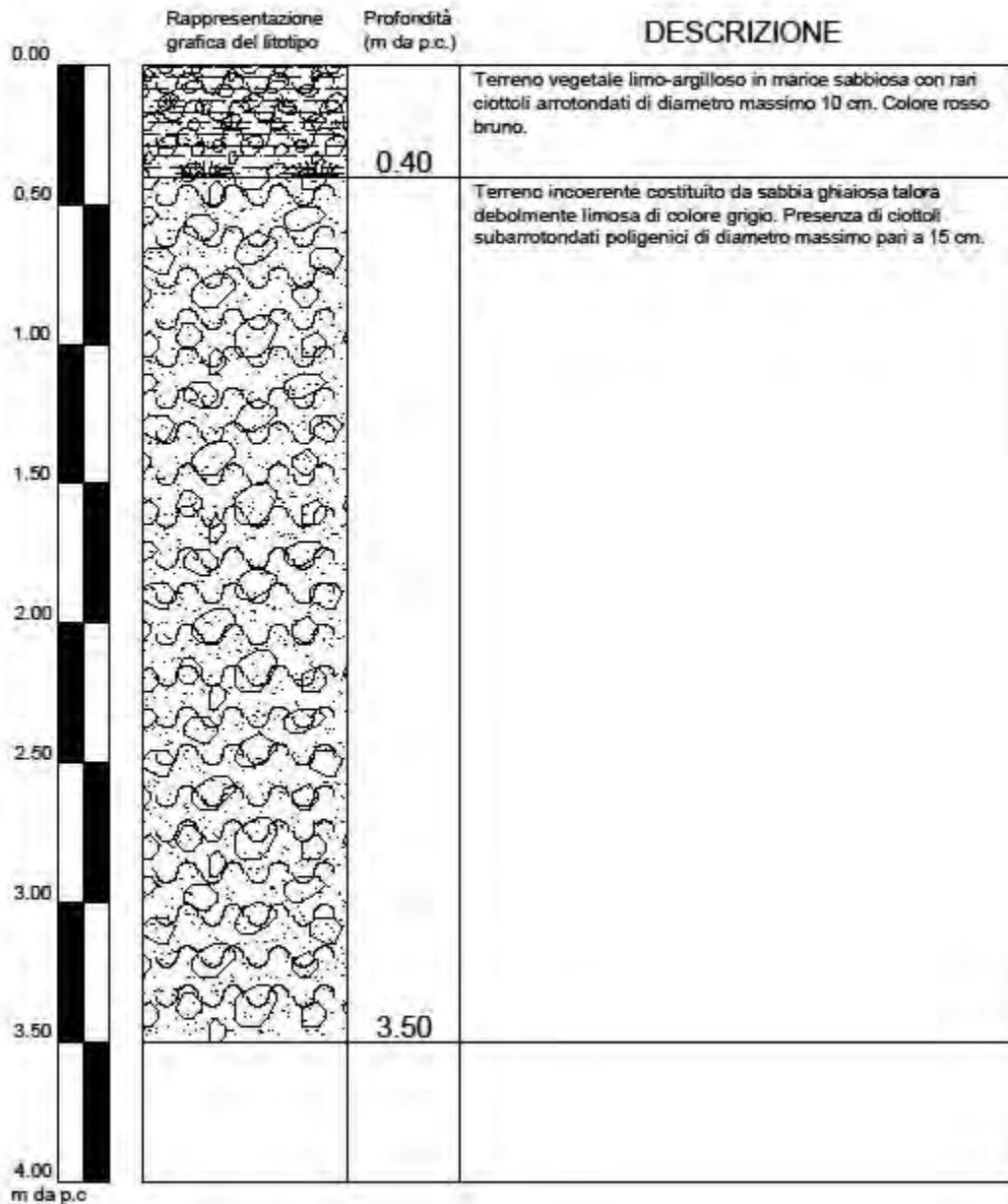
Scheda	Contratto n°	Data	Rev.	Pag.
02 TRe	PRE/3321 PD BS-VR del 13/11/2014	19/11/2014	1	Pag. 3 di 5


COLONNA STRATIGRAFICA

Sito: Via Moncalvo, Comune di Calcinalto (BS)

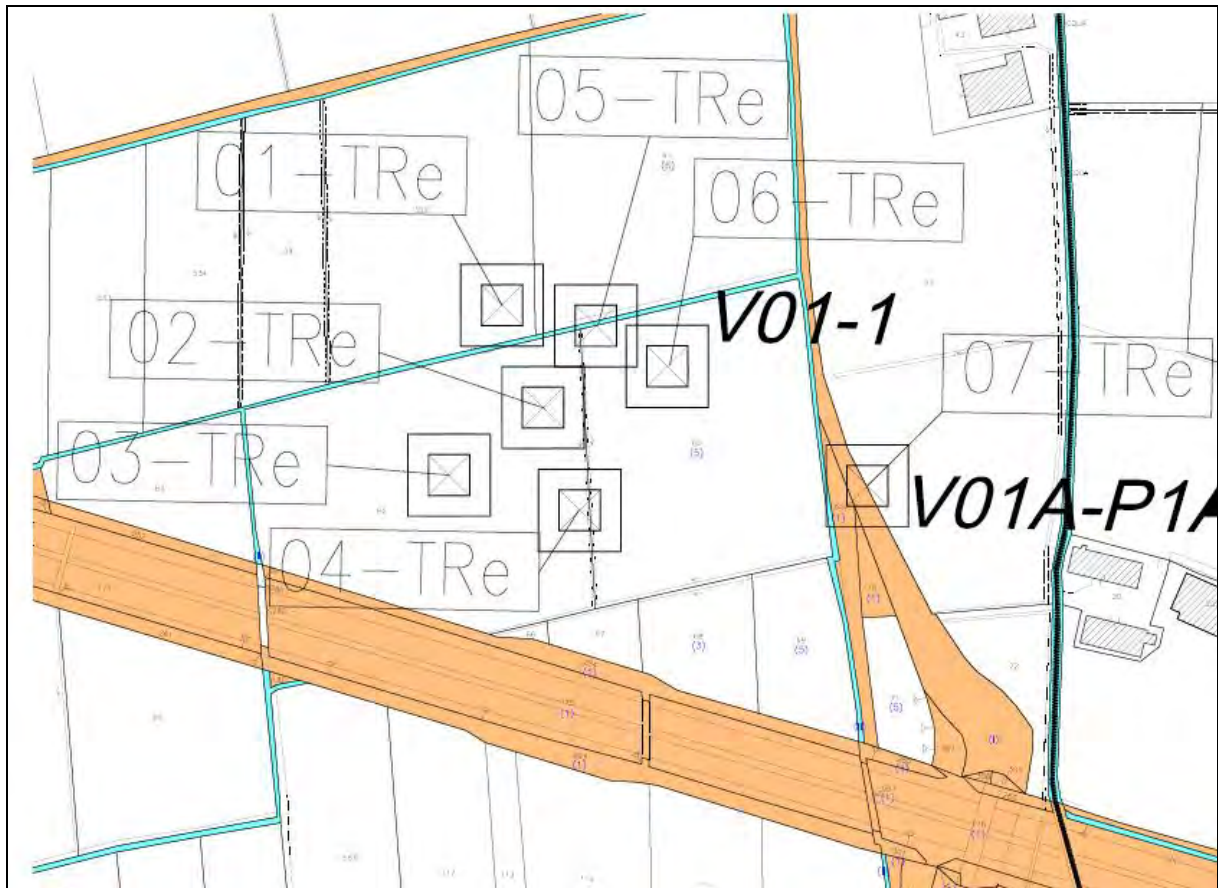
Punto di scavo: 02TRe


Data esecuzione: 19-11-2014



	SCHEDA TECNICA CARATTERIZZAZIONE MDS D.M. 161/2012 CANTIERE: CEPAV DUE - GHEDI BORGOSATOLLO DA Pk 68+315 A Pk 106+93				
	Scheda	Contratto n°	Data	Rev.	Pag.
	02 TRe	PRE/3321 PD BS-VR del 13/11/2014	19/11/2014	1	Pag. 4 di 5

Stralcio Planimetrico:




	SCHEDA TECNICA CARATTERIZZAZIONE MDS D.M. 161/2012 CANTIERE: CEPAV DUE - GHEDI BORGOSATOLLO DA PK 68+315 A PK 106+93				
	Scheda	Contratto n°	Data	Rev.	Pag.
	02 TRe	PRE/3321 PD BS-VR del 13/11/2014	19/11/2014	1	Pag. 5 di 5

Stralcio Aereofotogrammetrico:



Il professionista incaricato

Dott. Remigio Crotti

	SCHEDA TECNICA CARATTERIZZAZIONE MDS D.M. 161/2012 CANTIERE: CEPAV DUE - GHEDI BORGOSATOLLO DA PK 68+315 A PK 106+93				
	Scheda	Contratto n°	Data	Rev.	Pag.
	03 TRe	PRE/3321 PD BS-VR del 13/11/2014	19/11/2014	1	Pag. 1 di 5

Sigla punto di indagine:	03- TRe
Localizzazione:	Via Moncalvo, Comune di Calcinato (BS) Coordinate UTM: N 45° 27' 42.1" – E 010° 26' 23.6"
Descrizione:	Scavo di Trincea - Area Tecnica Elettrodotto
Profondità raggiunta:	3,50 m da p.c.
Attività in essere:	Effettuazione di caratterizzazione MDS ai sensi D.M. 161/2012
Laboratorio di analisi:	R&C Lab
Eventuali fonti inquinanti presenti:	NO
Eventuali presenza di acqua di falda	NO
Eventuali presenza di riporto antropico	NO
Denominazione campioni materiali da scavo e profondità:	03 Tre/1 – Quota da 0 a 1 m 03 Tre/2 – Quota da 1 m a fondo scavo 03 Tre/3 – Quota fondo scavo
Denominazione campione acqua sotterranea	
Tecnici addetti al campionamento:	R&C Lab
Descrizione della tecnica di campionamento:	come da specifiche della Committenza (riferimento norma UNI 10802 e d. lgs. N° 152/2006)
Data di campionamento:	19/11/2014
Tecnico di riferimento per il committente:	Dott. Stefano Trotta
Nota di commento tecnico:	

Scheda	Contratto n°	Data	Rev.	Pag.
03 TRe	PRE/3321 PD BS-VR del 13/11/2014	19/11/2014	1	Pag. 2 di 5

Rilievo fotografico:



Scavo trincea 03TRe (da m 0,00 a m 1,00)



Scavo trincea 03TRe (da m 0,00 a m 3,50)

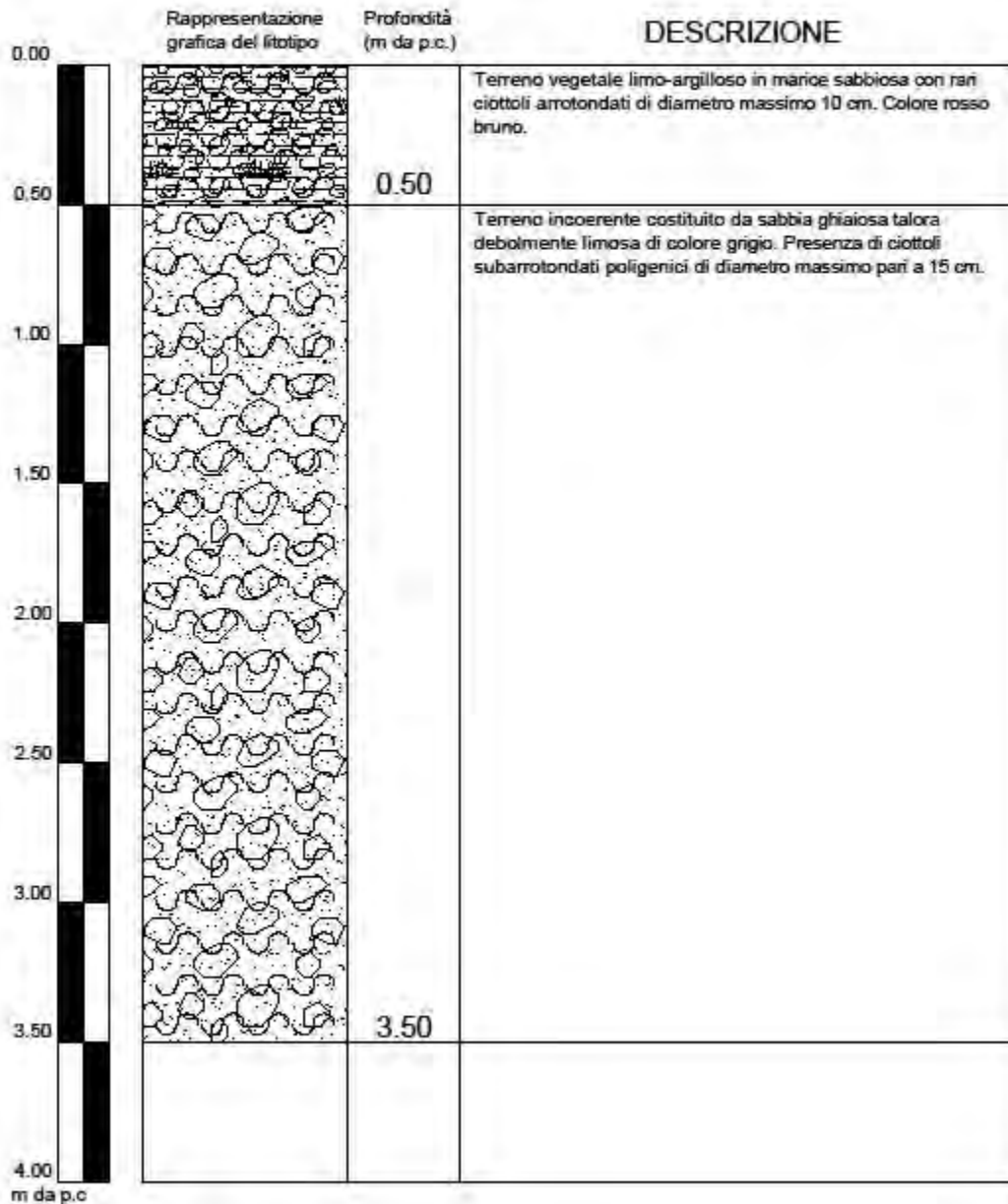
Scheda	Contratto n°	Data	Rev.	Pag.
03 TRe	PRE/3321 PD BS-VR del 13/11/2014	19/11/2014	1	Pag. 3 di 5


COLONNA STRATIGRAFICA

Sito: Via Moncalvo, Comune di Calcinalto (BS)

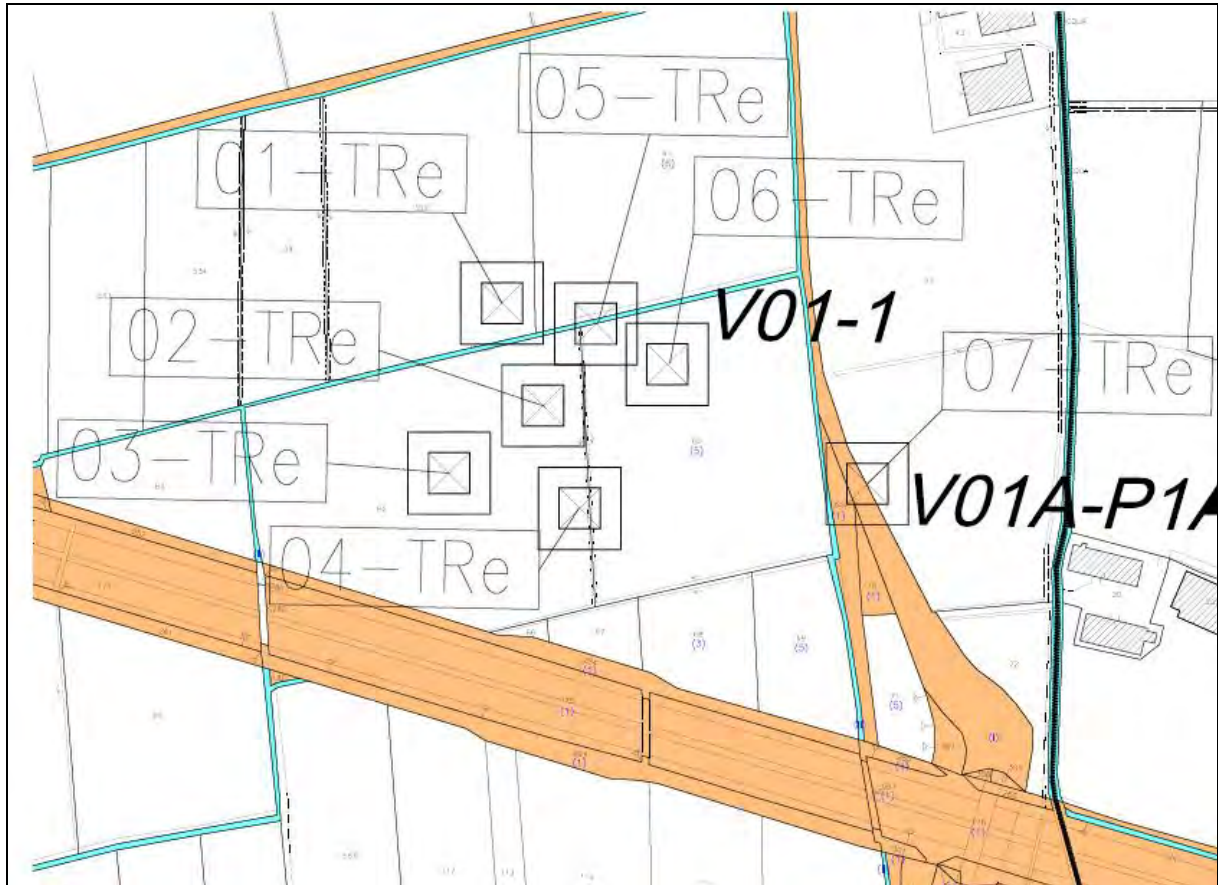
Punto di scavo: 03TRe


Data esecuzione: 19-11-2014



	SCHEDA TECNICA CARATTERIZZAZIONE MDS D.M. 161/2012 CANTIERE: CEPAV DUE - GHEDI BORGOSATOLLO DA Pk 68+315 A Pk 106+93				
	Scheda	Contratto n°	Data	Rev.	Pag.
	03 TRe	PRE/3321 PD BS-VR del 13/11/2014	19/11/2014	1	Pag. 4 di 5

Stralcio Planimetrico:




	SCHEDA TECNICA CARATTERIZZAZIONE MDS D.M. 161/2012 CANTIERE: CEPAV DUE - GHEDI BORGOSATOLLO DA PK 68+315 A PK 106+93				
	Scheda	Contratto n°	Data	Rev.	Pag.
	03 TRe	PRE/3321 PD BS-VR del 13/11/2014	19/11/2014	1	Pag. 5 di 5

Stralcio Aereofotogrammetrico:



Il professionista incaricato

Dott. Remigio Crotti

	SCHEDA TECNICA CARATTERIZZAZIONE MDS D.M. 161/2012 CANTIERE: CEPAV DUE - GHEDI BORGOSATOLLO DA Pk 68+315 A Pk 106+93				
	Scheda	Contratto n°	Data	Rev.	Pag.
	04 TRe	PRE/3321 PD BS-VR del 13/11/2014	19/11/2014	1	Pag. 1 di 5

Sigla punto di indagine:	04- TRe
Localizzazione:	Via Moncalvo, Comune di Calcinato (BS) Coordinate UTM: N 45° 27' 41.6" – E 010° 26' 25.3"
Descrizione:	Scavo di Trincea - Area Tecnica Elettrodotto
Profondità raggiunta:	3,50 m da p.c.
Attività in essere:	Effettuazione di caratterizzazione MDS ai sensi D.M. 161/2012
Laboratorio di analisi:	R&C Lab
Eventuali fonti inquinanti presenti:	NO
Eventuali presenza di acqua di falda	NO
Eventuali presenza di riporto antropico	NO
Denominazione campioni materiali da scavo e profondità:	04 Tre/1 – Quota da 0 a 1 m 04 Tre/2 – Quota da 1 m a fondo scavo 04 Tre/3 – Quota fondo scavo
Denominazione campione acqua sotterranea	
Tecnici addetti al campionamento:	R&C Lab
Descrizione della tecnica di campionamento:	come da specifiche della Committenza (riferimento norma UNI 10802 e d. lgs. N° 152/2006)
Data di campionamento:	19/11/2014
Tecnico di riferimento per il committente:	Dott. Stefano Trotta
Nota di commento tecnico:	

Scheda	Contratto n°	Data	Rev.	Pag.
04 TRe	PRE/3321 PD BS-VR del 13/11/2014	19/11/2014	1	Pag. 2 di 5

Rilievo fotografico:



Scavo trincea 04TRe (da m 0,00 a m 1,00)



Scavo trincea 04TRe (da m 0,00 a m 3,50)

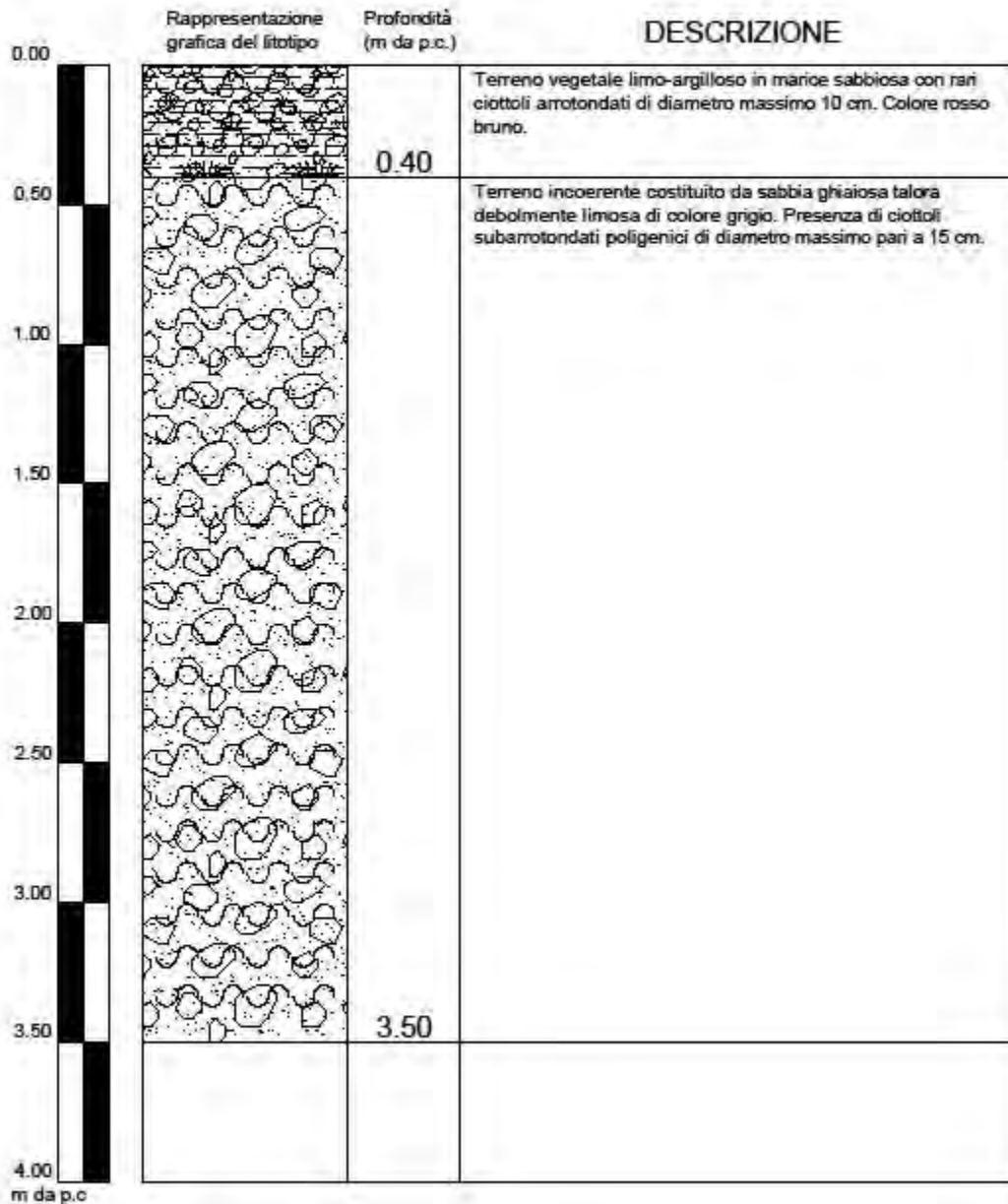
Scheda	Contratto n°	Data	Rev.	Pag.
04 TRe	PRE/3321 PD BS-VR del 13/11/2014	19/11/2014	1	Pag. 3 di 5


COLONNA STRATIGRAFICA

Sito: Via Moncalvo, Comune di Calcinalto (BS)

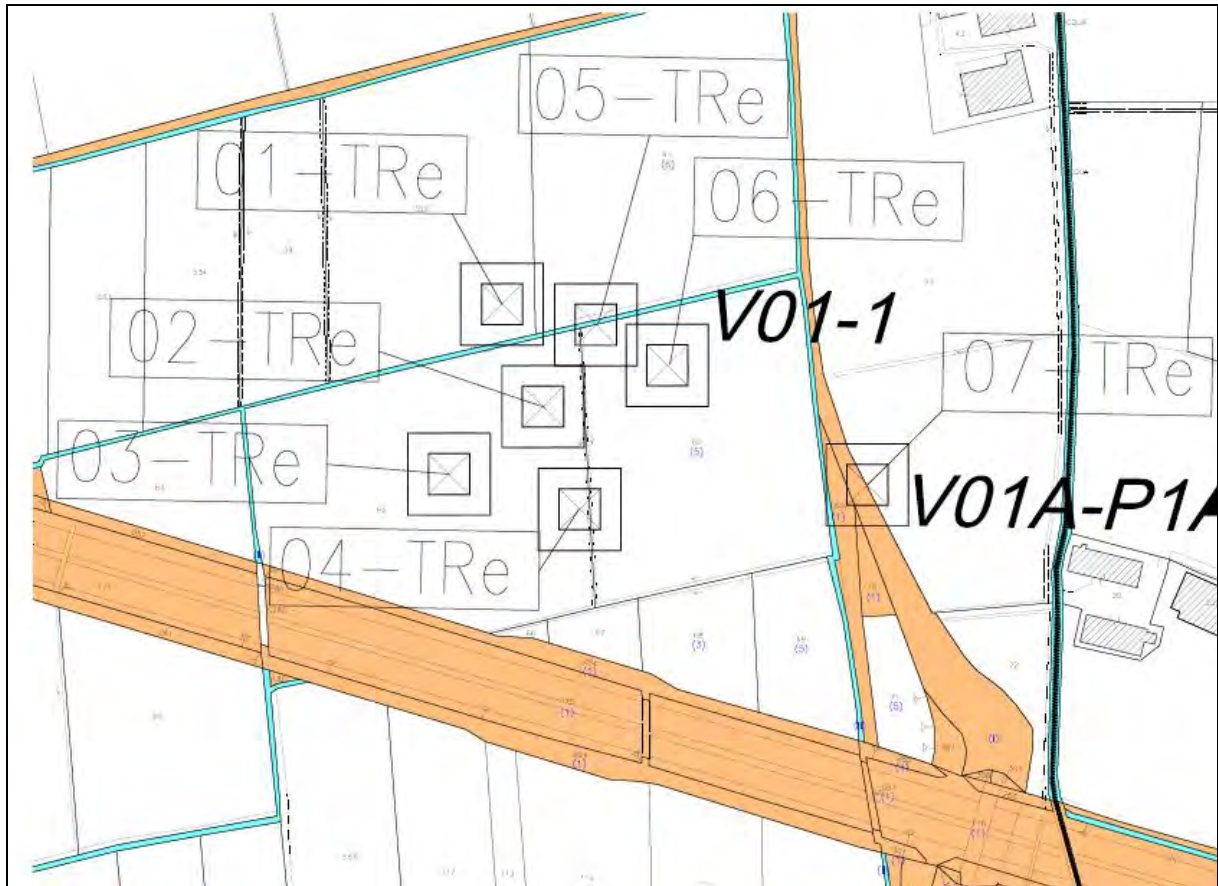
Punto di scavo: 04TRe


Data esecuzione: 19-11-2014



	SCHEDA TECNICA CARATTERIZZAZIONE MDS.D.M. 161/2012 CANTIERE: CEPAV DUE - GHEDI BORGOSATOLLO DA Pk 68+315 A Pk 106+93				
	Scheda	Contratto n°	Data	Rev.	Pag.
	04 TRe	PRE/3321 PD BS-VR del 13/11/2014	19/11/2014	1	Pag. 4 di 5

Stralcio Planimetrico:




	SCHEDA TECNICA CARATTERIZZAZIONE MDS D.M. 161/2012 CANTIERE: CEPAV DUE - GHEDI BORGOSATOLLO DA PK 68+315 A PK 106+93				
	Scheda	Contratto n°	Data	Rev.	Pag.
	04 TRe	PRE/3321 PD BS-VR del 13/11/2014	19/11/2014	1	Pag. 5 di 5

Stralcio Aereofotogrammetrico:



Il professionista incaricato

Dott. Remigio Crotti

	SCHEDA TECNICA CARATTERIZZAZIONE MDS D.M. 161/2012 CANTIERE: CEPAV DUE - GHEDI BORGOSATOLLO DA Pk 68+315 A Pk 106+93				
	Scheda	Contratto n°	Data	Rev.	Pag.
	05 TRe	PRE/3321 PD BS-VR del 13/11/2014	19/11/2014	1	Pag. 1 di 5

Sigla punto di indagine:	05- TRe
Localizzazione:	Via Moncalvo, Comune di Calcinato (BS) Coordinate UTM: N 45° 27' 43.9" – E 010° 26' 25.8"
Descrizione:	Scavo di Trincea - Area Tecnica Elettrodotta
Profondità raggiunta:	3,50 m da p.c.
Attività in essere:	Effettuazione di caratterizzazione MDS ai sensi D.M. 161/2012
Laboratorio di analisi:	R&C Lab
Eventuali fonti inquinanti presenti:	NO
Eventuali presenza di acqua di falda	NO
Eventuali presenza di riporto antropico	NO
Denominazione campioni materiali da scavo e profondità:	05 Tre/1 – Quota da 0 a 1 m 05 Tre/2 – Quota da 1 m a fondo scavo 05 Tre/3 – Quota fondo scavo
Denominazione campione acqua sotterranea	
Tecnici addetti al campionamento:	R&C Lab
Descrizione della tecnica di campionamento:	come da specifiche della Committenza (riferimento norma UNI 10802 e d. lgs. N° 152/2006)
Data di campionamento:	19/11/2014
Tecnico di riferimento per il committente:	Dott. Stefano Trotta
Nota di commento tecnico:	

Scheda	Contratto n°	Data	Rev.	Pag.
05 TRe	PRE/3321 PD BS-VR del 13/11/2014	19/11/2014	1	Pag. 2 di 5

Rilievo fotografico:



Scavo trincea 05TRe (da m 0,00 a m 1,00)



Scavo trincea 05TRe (da m 0,00 a m 3,50)

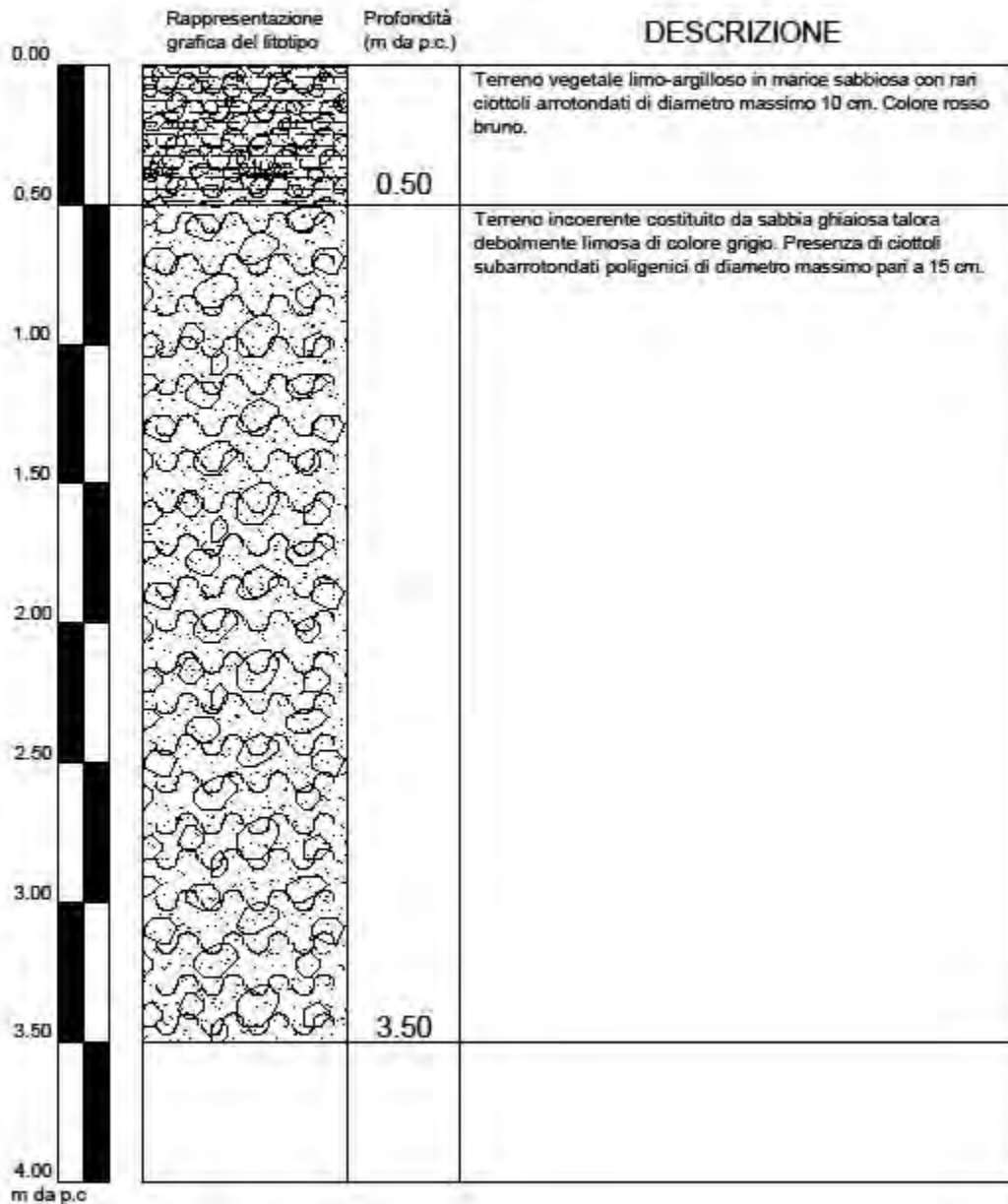
Scheda	Contratto n°	Data	Rev.	Pag.
05 TRe	PRE/3321 PD BS-VR del 13/11/2014	19/11/2014	1	Pag. 3 di 5


COLONNA STRATIGRAFICA

Sito: Via Moncalvo, Comune di Calcinalto (BS)

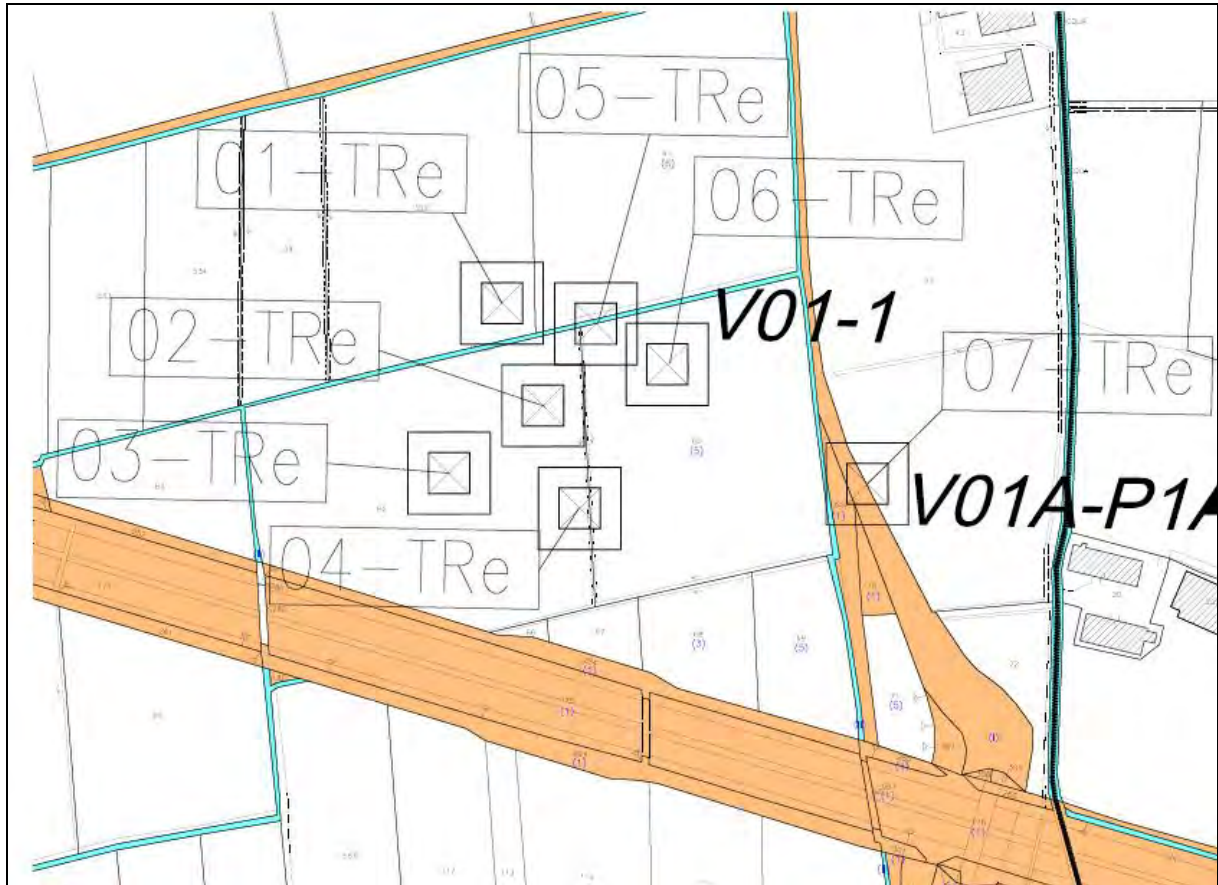
Punto di scavo: 05TRe


Data esecuzione: 19-11-2014



	SCHEDA TECNICA CARATTERIZZAZIONE MDS D.M. 161/2012 CANTIERE: CEPAV DUE - GHEDI BORGOSATOLLO DA Pk 68+315 A Pk 106+93				
	Scheda	Contratto n°	Data	Rev.	Pag.
	05 TRe	PRE/3321 PD BS-VR del 13/11/2014	19/11/2014	1	Pag. 4 di 5

Stralcio Planimetrico:




	SCHEDA TECNICA CARATTERIZZAZIONE MDS D.M. 161/2012 CANTIERE: CEPAV DUE - GHEDI BORGOSATOLLO DA PK 68+315 A PK 106+93				
	Scheda	Contratto n°	Data	Rev.	Pag.
	05 TRe	PRE/3321 PD BS-VR del 13/11/2014	19/11/2014	1	Pag. 5 di 5

Stralcio Aereofotogrammetrico:




Il professionista incaricato

Dott. Remigio Crotti

	SCHEDA TECNICA CARATTERIZZAZIONE MDS D.M. 161/2012 CANTIERE: CEPAV DUE - GHEDI BORGOSATOLLO DA Pk 68+315 A Pk 106+93				
	Scheda	Contratto n°	Data	Rev.	Pag.
	06 TRe	PRE/3321 PD BS-VR del 13/11/2014	19/11/2014	1	Pag. 1 di 5

Sigla punto di indagine:	06- TRe
Localizzazione:	Via Moncalvo, Comune di Calcinato (BS) Coordinate UTM: N 45° 27' 43.2" – E 010° 26' 27.4"
Descrizione:	Scavo di Trincea - Area Tecnica Elettrodotta
Profondità raggiunta:	3,50 m da p.c.
Attività in essere:	Effettuazione di caratterizzazione MDS ai sensi D.M. 161/2012
Laboratorio di analisi:	R&C Lab
Eventuali fonti inquinanti presenti:	NO
Eventuali presenza di acqua di falda	NO
Eventuali presenza di riporto antropico	NO
Denominazione campioni materiali da scavo e profondità:	06 Tre/1 – Quota da 0 a 1 m
	06 Tre/2 – Quota da 1 m a fondo scavo
	06 Tre/3 – Quota fondo scavo
Denominazione campione acqua sotterranea	
Tecnici addetti al campionamento:	R&C Lab
Descrizione della tecnica di campionamento:	come da specifiche della Committenza (riferimento norma UNI 10802 e d. lgs. N° 152/2006)
Data di campionamento:	19/11/2014
Tecnico di riferimento per il committente:	Dott. Stefano Trotta
Nota di commento tecnico:	

	SCHEDA TECNICA CARATTERIZZAZIONE MDS D.M. 161/2012 CANTIERE: CEPAV DUE - GHEDI BORGOSATOLLO DA Pk 68+315 A Pk 106+93				
	Scheda	Contratto n°	Data	Rev.	Pag.
	06 TRe	PRE/3321 PD BS-VR del 13/11/2014	19/11/2014	1	Pag. 2 di 5

Rilievo fotografico:



Scavo trincea 06TRe (da m 0,00 a m 1,00)



Scavo trincea 06TRe (da m 0,00 a m 3,50)

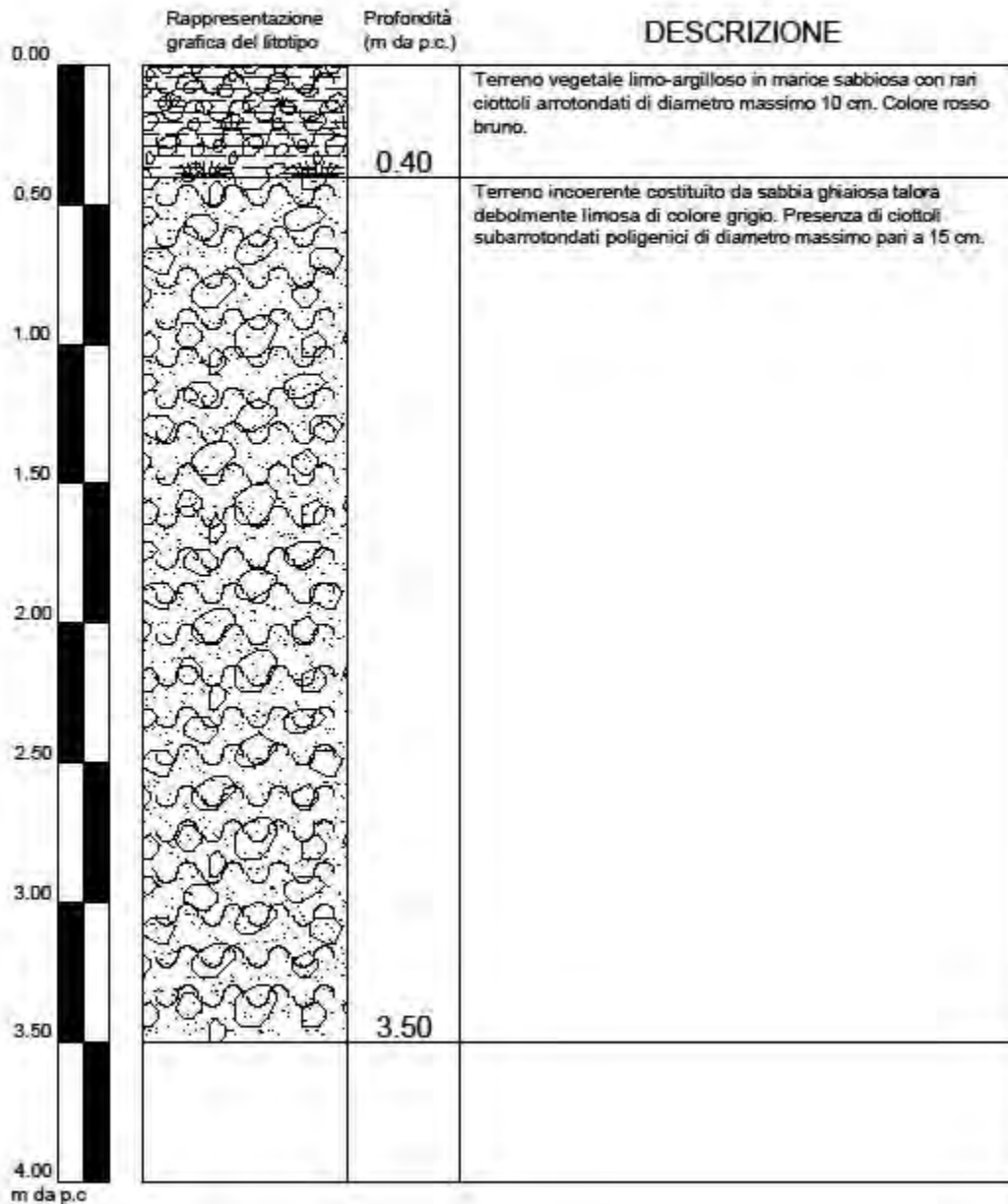
Scheda	Contratto n°	Data	Rev.	Pag.
06 TRe	PRE/3321 PD BS-VR del 13/11/2014	19/11/2014	1	Pag. 3 di 5


COLONNA STRATIGRAFICA

Sito: Via Moncalvo, Comune di Calcinalto (BS)

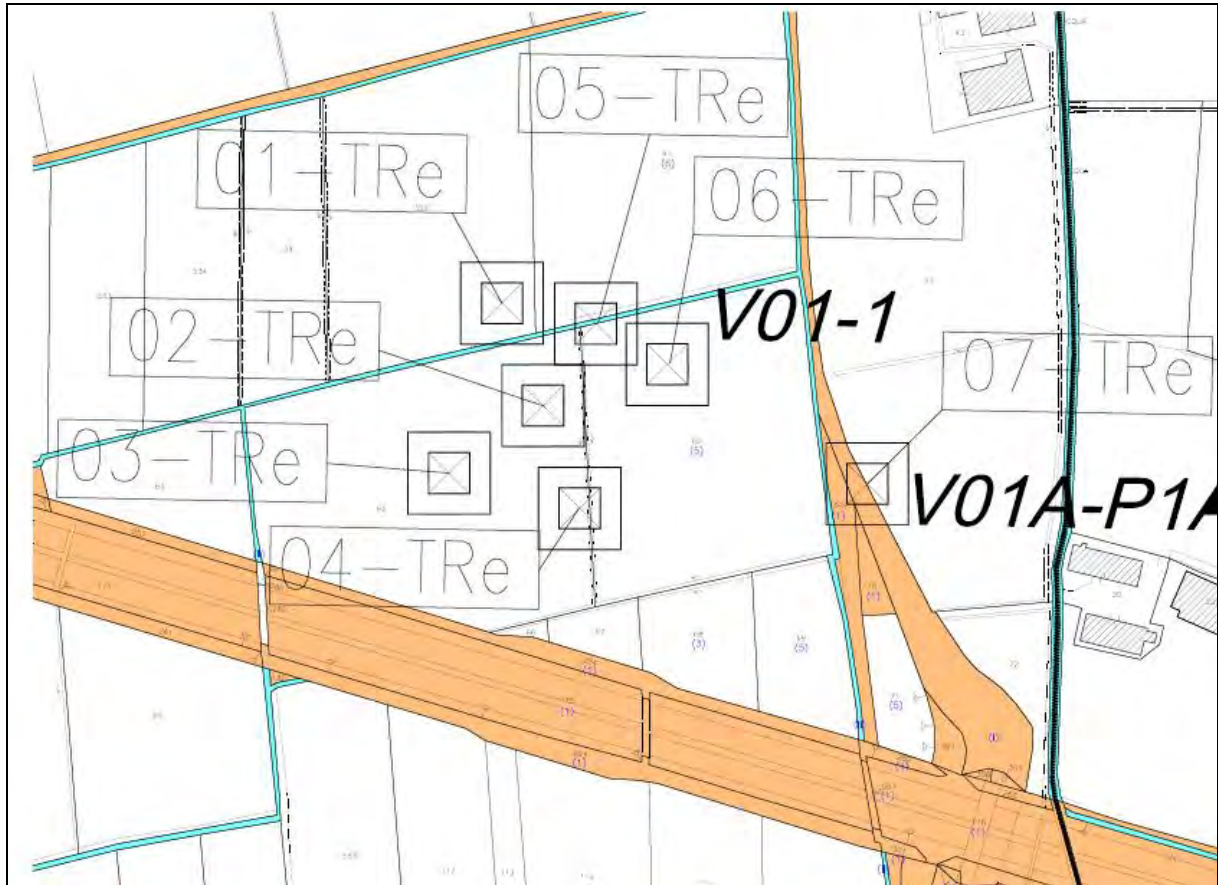
Punto di scavo: 08TRe

Data esecuzione: 19-11-2014



	SCHEDA TECNICA CARATTERIZZAZIONE MDS D.M. 161/2012 CANTIERE: CEPAV DUE - GHEDI BORGOSATOLLO DA Pk 68+315 A Pk 106+93				
	Scheda	Contratto n°	Data	Rev.	Pag.
	06 TRe	PRE/3321 PD BS-VR del 13/11/2014	19/11/2014	1	Pag. 4 di 5

Stralcio Planimetrico:




Stralcio Aereofotogrammetrico:

Scheda	Contratto n°	Data	Rev.	Pag.
06 TRe	PRE/3321 PD BS-VR del 13/11/2014	19/11/2014	1	Pag. 5 di 5



Il professionista incaricato

Dott. Remigio Crotti

	SCHEDA TECNICA CARATTERIZZAZIONE MDS D.M. 161/2012 CANTIERE: CEPAV DUE - GHEDI BORGOSATOLLO DA Pk 68+315 A Pk 106+93				
	Scheda	Contratto n°	Data	Rev.	Pag.
	07 TRe	PRE/3321 PD BS-VR del 13/11/2014	18/11/2014	1	Pag. 1 di 5

Sigla punto di indagine:	07- TRe
Localizzazione:	Via Moncalvo, Comune di Calcinato (BS) Coordinate UTM: N 45° 27' 42.3" – E 010° 26' 31.7"
Descrizione:	Scavo di Trincea - Area Tecnica Elettrodotta
Profondità raggiunta:	3,50 m da p.c.
Attività in essere:	Effettuazione di caratterizzazione MDS ai sensi D.M. 161/2012
Laboratorio di analisi:	R&C Lab
Eventuali fonti inquinanti presenti:	NO
Eventuali presenza di acqua di falda	NO
Eventuali presenza di riporto antropico	NO
Denominazione campioni materiali da scavo e profondità:	07 Tre/1 – Quota da 0 a 1 m
	07 Tre/2 – Quota da 1 m a fondo scavo
	07 Tre/3 – Quota fondo scavo
Denominazione campione acqua sotterranea	
Tecnici addetti al campionamento:	R&C Lab
Descrizione della tecnica di campionamento:	come da specifiche della Committenza (riferimento norma UNI 10802 e d. lgs. N° 152/2006)
Data di campionamento:	18/11/2014
Tecnico di riferimento per il committente:	Dott. Stefano Trotta
Nota di commento tecnico:	

Scheda	Contratto n°	Data	Rev.	Pag.
07 TRe	PRE/3321 PD BS-VR del 13/11/2014	18/11/2014	1	Pag. 2 di 5

Rilievo fotografico:



Scavo trincea 07TRe (da m 0,00 a m 1,00)



Scavo trincea 07TRe (da m 0,00 a m 3,50)

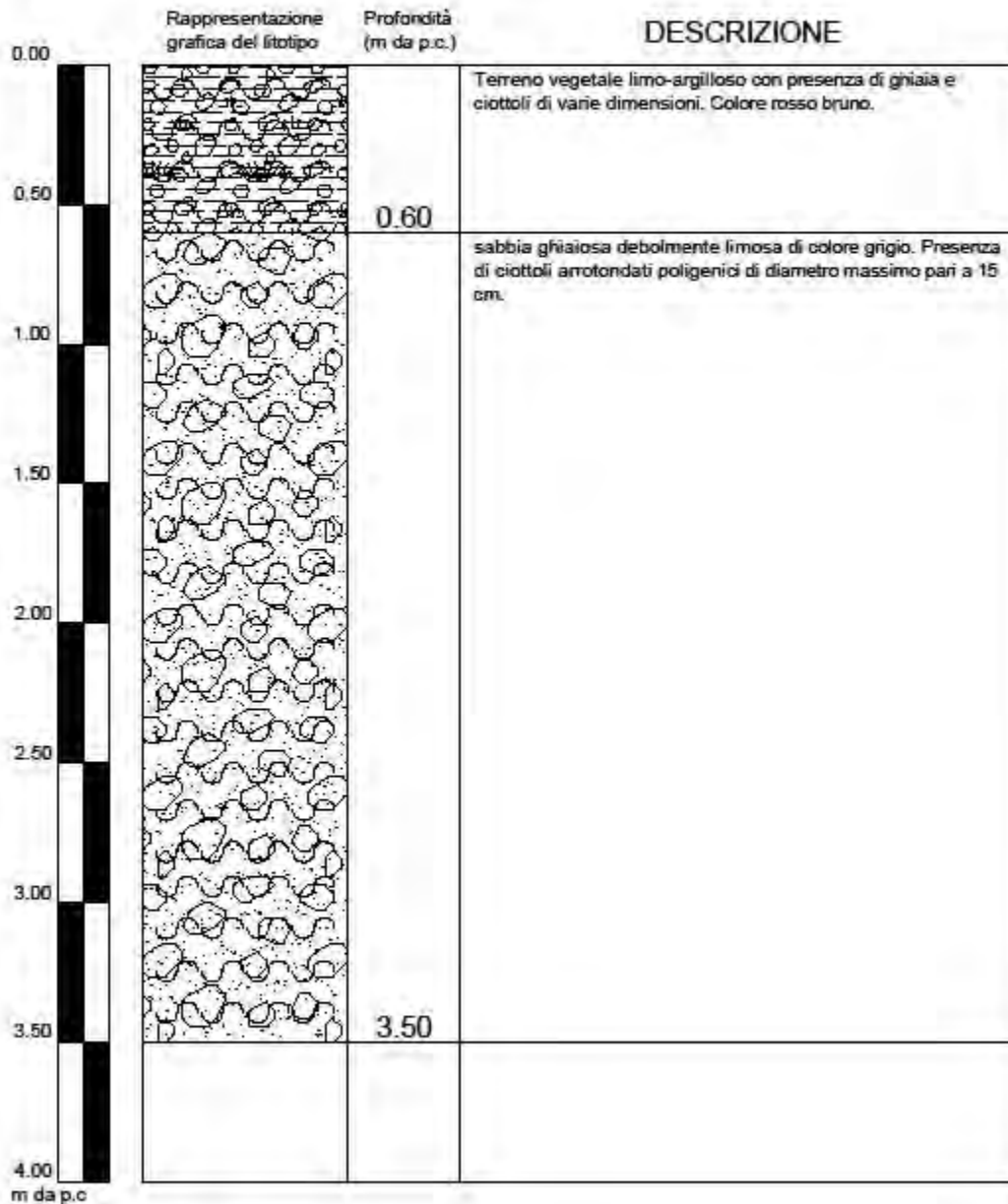
Scheda	Contratto n°	Data	Rev.	Pag.
07 TRe	PRE/3321 PD BS-VR del 13/11/2014	18/11/2014	1	Pag. 3 di 5


COLONNA STRATIGRAFICA

Sito: Via Moncalvo, Comune di Calcinalto (BS)

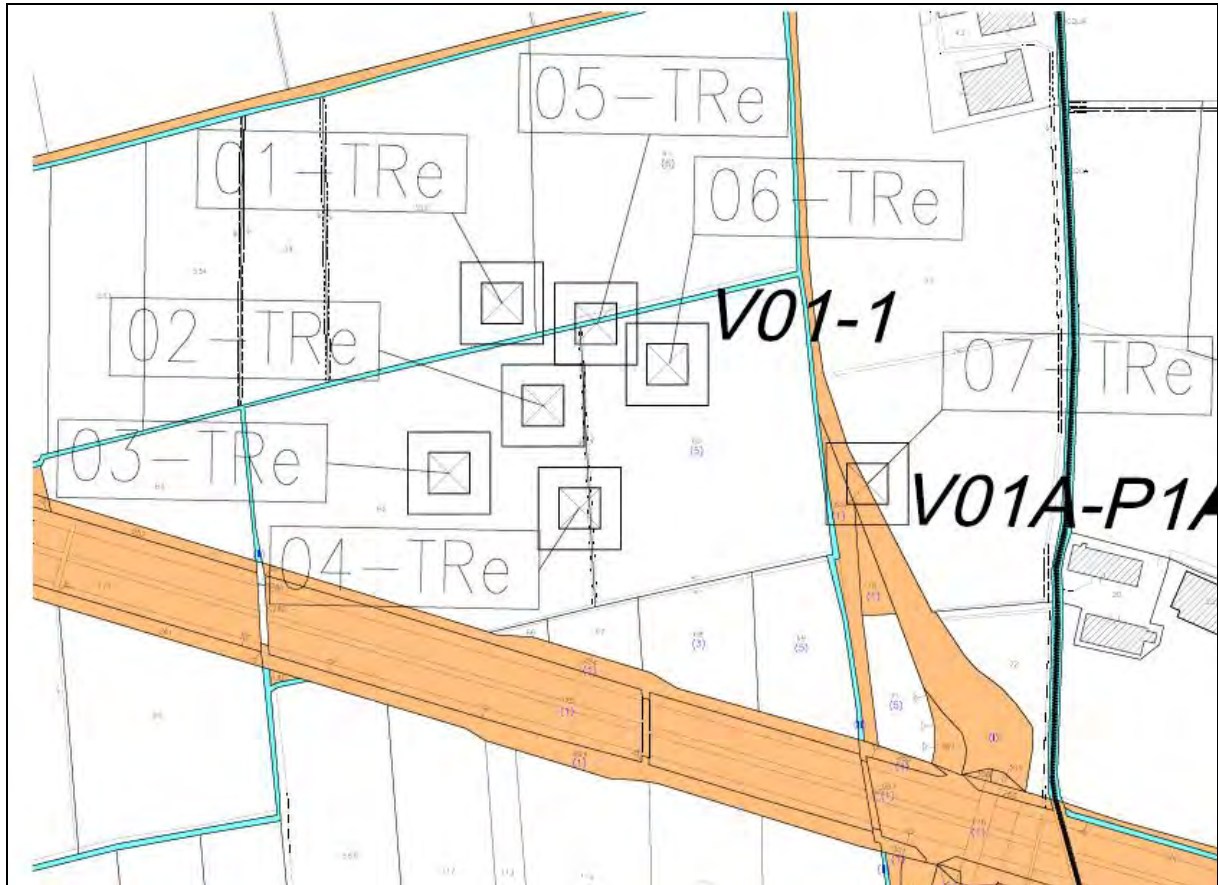
Punto di scavo: 07TRe


Data esecuzione: 18-11-2014



	SCHEDA TECNICA CARATTERIZZAZIONE MDS D.M. 161/2012 CANTIERE: CEPAV DUE - GHEDI BORGOSATOLLO DA Pk 68+315 A Pk 106+93				
	Scheda	Contratto n°	Data	Rev.	Pag.
	07 TRe	PRE/3321 PD BS-VR del 13/11/2014	18/11/2014	1	Pag. 4 di 5

Stralcio Planimetrico:




	SCHEDA TECNICA CARATTERIZZAZIONE MDS D.M. 161/2012 CANTIERE: CEPAV DUE - GHEDI BORGOSATOLLO DA PK 68+315 A PK 106+93				
	Scheda	Contratto n°	Data	Rev.	Pag.
	07 TRe	PRE/3321 PD BS-VR del 13/11/2014	18/11/2014	1	Pag. 5 di 5

Stralcio Aereofotogrammetrico:




Il professionista incaricato

Dott. Remigio Crotti

	SCHEDA TECNICA CARATTERIZZAZIONE MDS D.M. 161/2012 CANTIERE: CEPAV DUE - GHEDI BORGOSATOLLO DA Pk 68+315 A Pk 106+93				
	Scheda	Contratto n°	Data	Rev.	Pag.
	08 TRe	PRE/3321 PD BS-VR del 13/11/2014	19/11/2014	1	Pag. 1 di 5

Sigla punto di indagine:	08- TRe
Localizzazione:	Via Moncalvo, Comune di Calcinato (BS) Coordinate UTM: N 45° 27' 28.0" – E 010° 26' 34.8"
Descrizione:	Scavo di Trincea - Area Tecnica Elettrodotta
Profondità raggiunta:	3,50 m da p.c.
Attività in essere:	Effettuazione di caratterizzazione MDS ai sensi D.M. 161/2012
Laboratorio di analisi:	R&C Lab
Eventuali fonti inquinanti presenti:	NO
Eventuali presenza di acqua di falda	NO
Eventuali presenza di riporto antropico	NO
Denominazione campioni materiali da scavo e profondità:	08 Tre/1 – Quota da 0 a 1 m 08 Tre/2 – Quota da 1 m a fondo scavo 08 Tre/3 – Quota fondo scavo
Denominazione campione acqua sotterranea	
Tecnici addetti al campionamento:	R&C Lab
Descrizione della tecnica di campionamento:	come da specifiche della Committenza (riferimento norma UNI 10802 e d. lgs. N° 152/2006)
Data di campionamento:	19/11/2014
Tecnico di riferimento per il committente:	Dott. Stefano Trotta
Nota di commento tecnico:	

	SCHEDA TECNICA CARATTERIZZAZIONE MDS D.M. 161/2012 CANTIERE: CEPAV DUE - GHEDI BORGOSATOLLO DA Pk 68+315 A Pk 106+93				
	Scheda	Contratto n°	Data	Rev.	Pag.
	08 TRe	PRE/3321 PD BS-VR del 13/11/2014	19/11/2014	1	Pag. 2 di 5

Rilievo fotografico:



Scavo trincea 08TRe (da m 0,00 a m 1,00)



Scavo trincea 08TRe (da m 0,00 a m 3,50)

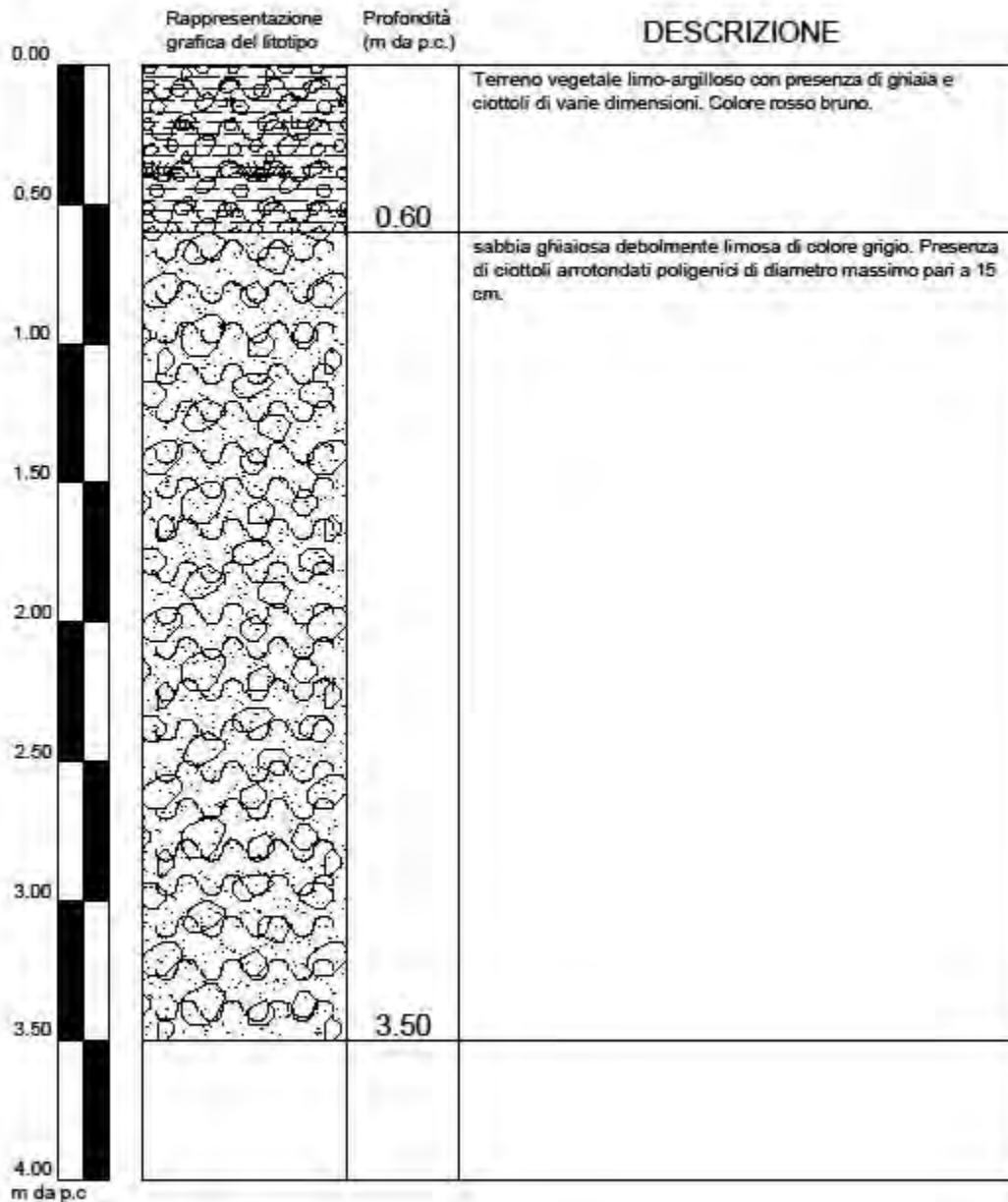
Scheda	Contratto n°	Data	Rev.	Pag.
08 TRe	PRE/3321 PD BS-VR del 13/11/2014	19/11/2014	1	Pag. 3 di 5


COLONNA STRATIGRAFICA

Sito: Via Moncalvo, Comune di Calcinalto (BS)

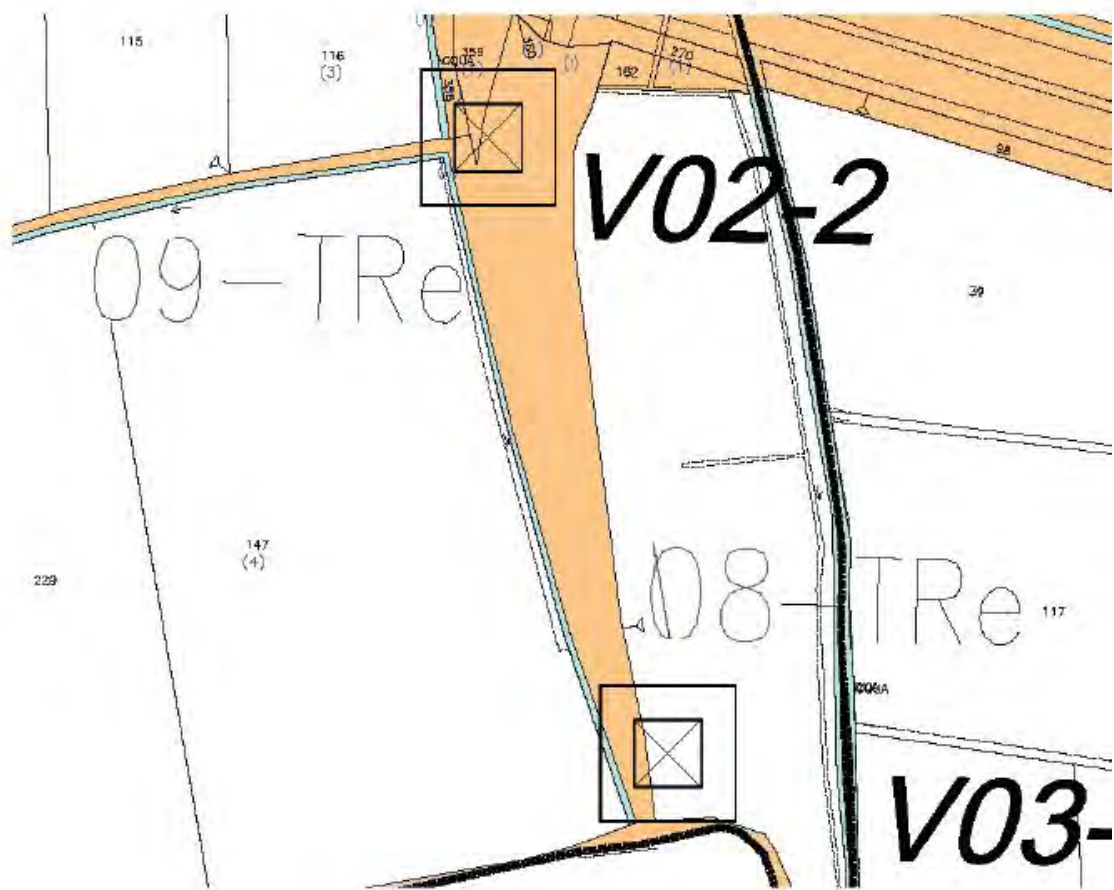
Punto di scavo: DBTRe


Data esecuzione: 19-11-2014



	SCHEDA TECNICA CARATTERIZZAZIONE MDS D.M. 161/2012 CANTIERE: CEPAV DUE - GHEDI BORGOSATOLLO DA Pk 68+315 A Pk 106+93				
	Scheda	Contratto n°	Data	Rev.	Pag.
	08 TRe	PRE/3321 PD BS-VR del 13/11/2014	19/11/2014	1	Pag. 4 di 5

Stralcio Planimetrico:




	SCHEDA TECNICA CARATTERIZZAZIONE MDS D.M. 161/2012 CANTIERE: CEPAV DUE - GHEDI BORGOSATOLLO DA PK 68+315 A PK 106+93				
	Scheda	Contratto n°	Data	Rev.	Pag.
	08 TRe	PRE/3321 PD BS-VR del 13/11/2014	19/11/2014	1	Pag. 5 di 5

Stralcio Aereofotogrammetrico:



Il professionista incaricato
Dott. Remigio Crotti

	SCHEDA TECNICA CARATTERIZZAZIONE MDS D.M. 161/2012 CANTIERE: CEPAV DUE - GHEDI BORGOSATOLLO DA Pk 68+315 A Pk 106+93				
	Scheda	Contratto n°	Data	Rev.	Pag.
	09 TRe	PRE/3321 PD BS-VR del 13/11/2014	19/11/2014	1	Pag. 1 di 5

Sigla punto di indagine:	09- TRe
Localizzazione:	Via Moncalvo, Comune di Calcinato (BS) Coordinate UTM: N 45° 27' 34.1" – E 010° 26' 32.7"
Descrizione:	Scavo di Trincea - Area Tecnica Elettrodotta
Profondità raggiunta:	3,50 m da p.c.
Attività in essere:	Effettuazione di caratterizzazione MDS ai sensi D.M. 161/2012
Laboratorio di analisi:	R&C Lab
Eventuali fonti inquinanti presenti:	NO
Eventuali presenza di acqua di falda	NO
Eventuali presenza di riporto antropico	NO
Denominazione campioni materiali da scavo e profondità:	09 Tre/1 – Quota da 0 a 1 m 09 Tre/2 – Quota da 1 m a fondo scavo 09 Tre/3 – Quota fondo scavo
Denominazione campione acqua sotterranea	
Tecnici addetti al campionamento:	R&C Lab
Descrizione della tecnica di campionamento:	come da specifiche della Committenza (riferimento norma UNI 10802 e d. lgs. N° 152/2006)
Data di campionamento:	19/11/2014
Tecnico di riferimento per il committente:	Dott. Stefano Trotta
Nota di commento tecnico:	

Scheda	Contratto n°	Data	Rev.	Pag.
09 TRe	PRE/3321 PD BS-VR del 13/11/2014	19/11/2014	1	Pag. 2 di 5

Rilievo fotografico:



Scavo trincea 09TRe (da m 0,00 a m 1,00)



Scavo trincea 09TRe (da m 0,00 a m 3,50)

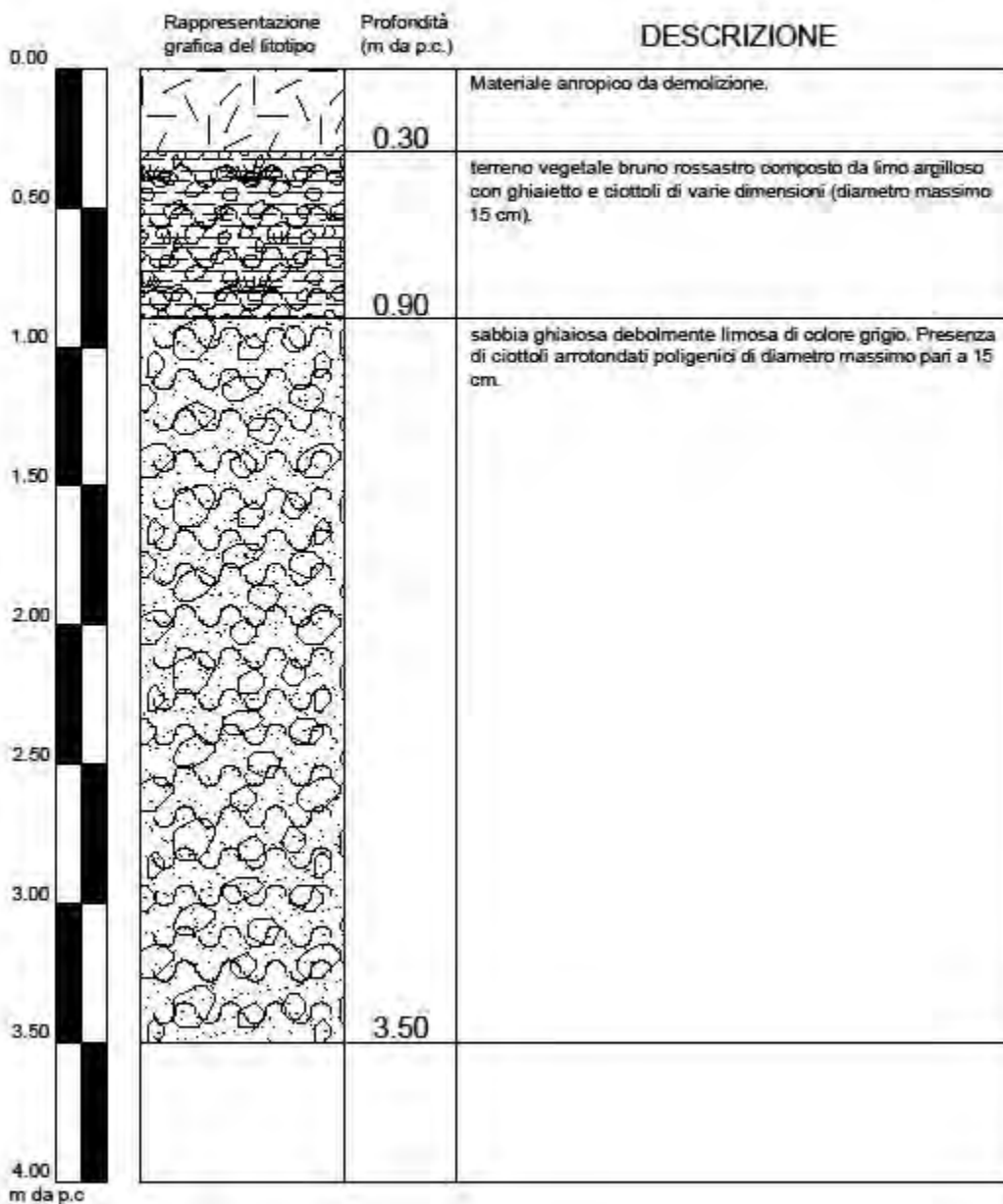
Scheda	Contratto n°	Data	Rev.	Pag.
09 TRe	PRE/3321 PD BS-VR del 13/11/2014	19/11/2014	1	Pag. 3 di 5

COLONNA STRATIGRAFICA

Sito: Via Moncalvo, Comune di Calcinalto (BS)

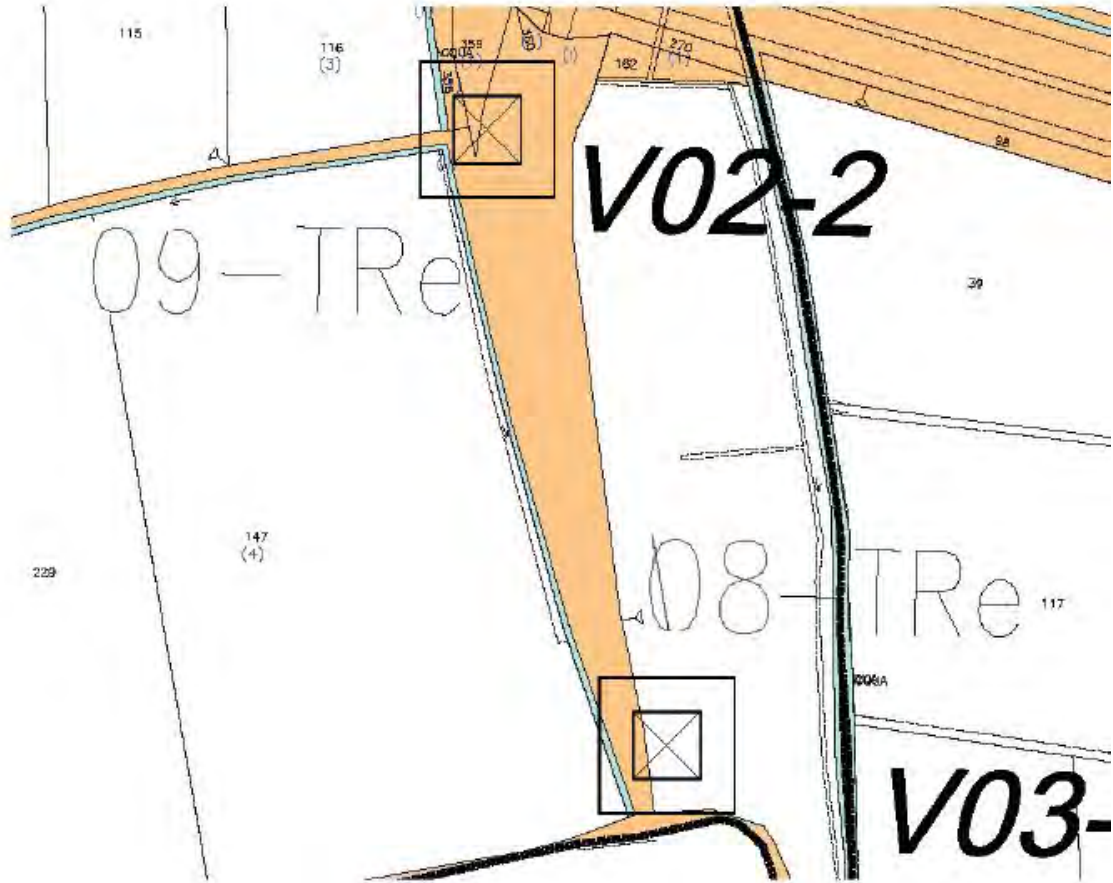
Punto di scavo: 09TRe


Data esecuzione: 19-11-2014



Scheda	Contratto n°	Data	Rev.	Pag.
09 TRe	PRE/3321 PD BS-VR del 13/11/2014	19/11/2014	1	Pag. 4 di 5

Stralcio Planimetrico:



	SCHEDA TECNICA CARATTERIZZAZIONE MDS D.M. 161/2012 CANTIERE: CEPAV DUE - GHEDI BORGOSATOLLO DA PK 68+315 A PK 106+93				
	Scheda	Contratto n°	Data	Rev.	Pag.
	09 TRe	PRE/3321 PD BS-VR del 13/11/2014	19/11/2014	1	Pag. 5 di 5

Stralcio Aereofotogrammetrico:



Il professionista incaricato


Dott. Remigio Crotti



SCHEDA TECNICA
CARATTERIZZAZIONE MDS D.M. 161/2012
CANTIERE: CEPAV DUE - GHEDI BORGOSATOLLO DA PK 68+315 A PK 106+93

Scheda	Contratto n°	Data	Rev.	Pag.
10 TRe	PRE/3321 PD BS-VR del 13/11/2014	18/11/2014	1	Pag. 1 di 5

Sigla punto di indagine:	10- TRe
Localizzazione:	Via Faccendina, Lonato del Garda (BS) Coordinate UTM: N 45° 27' 23.3" – E 010° 26' 41.8"
Descrizione:	Scavo di Trincea - Area Tecnica Elettrodotta
Profondità raggiunta:	3,50 m da p.c.
Attività in essere:	Effettuazione di caratterizzazione MDS ai sensi D.M. 161/2012
Laboratorio di analisi:	R&C Lab
Eventuali fonti inquinanti presenti:	NO
Eventuali presenza di acqua di falda	NO
Eventuali presenza di riporto antropico	NO
Denominazione campioni materiali da scavo e profondità:	10 Tre/1 – Quota da 0 a 1 m 10 Tre/2 – Quota da 1 m a fondo scavo 10 Tre/3 – Quota fondo scavo
Denominazione campione acqua sotterranea	
Tecnici addetti al campionamento:	R&C Lab
Descrizione della tecnica di campionamento:	come da specifiche della Committenza (riferimento norma UNI 10802 e d. lgs. N° 152/2006)
Data di campionamento:	18/11/2014
Tecnico di riferimento per il committente:	Dott. Stefano Trotta
Nota di commento tecnico:	

	SCHEDA TECNICA CARATTERIZZAZIONE MDS D.M. 161/2012 CANTIERE: CEPAV DUE - GHEDI BORGOSATOLLO DA Pk 68+315 A Pk 106+93				
	Scheda	Contratto n°	Data	Rev.	Pag.
	10 TRe	PRE/3321 PD BS-VR del 13/11/2014	18/11/2014	1	Pag. 2 di 5

Rilievo fotografico:



Scavo trincea 10TRe (da m 0,00 a m 1,00)



Scavo trincea 10TRe (da m 0,00 a m 3,50)

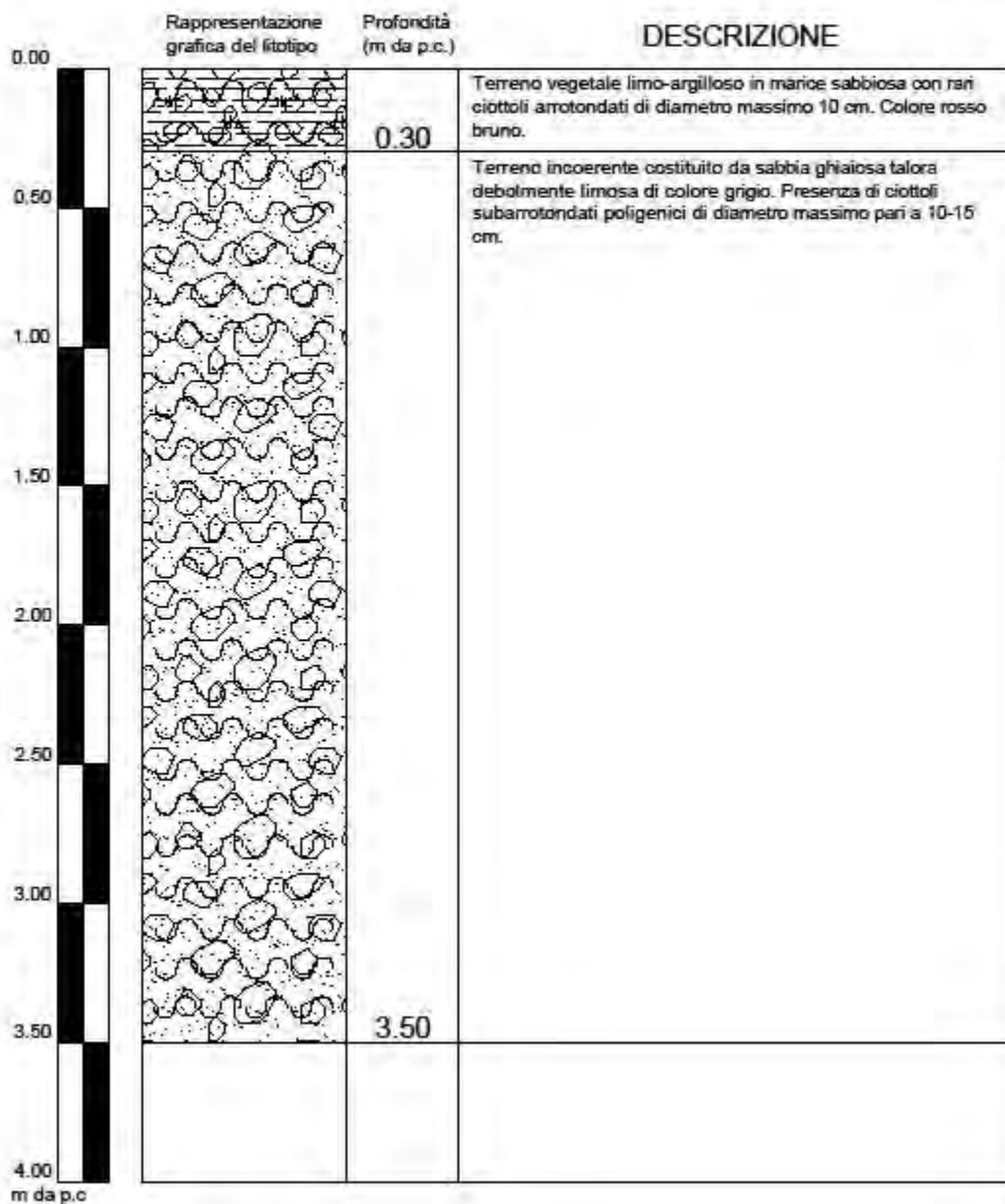
Scheda	Contratto n°	Data	Rev.	Pag.
10 TRe	PRE/3321 PD BS-VR del 13/11/2014	18/11/2014	1	Pag. 3 di 5


COLONNA STRATIGRAFICA

Sito: Via Faccendina, Comune di Lonato del Garda (BS)

Punto di scavo: 10TRe


Data esecuzione: 18-11-2014



	SCHEDA TECNICA CARATTERIZZAZIONE MDS.D.M. 161/2012 CANTIERE: CEPAV DUE - GHEDI BORGOSATOLLO DA Pk 68+315 A Pk 106+93				
	Scheda	Contratto n°	Data	Rev.	Pag.
	10 TRe	PRE/3321 PD BS-VR del 13/11/2014	18/11/2014	1	Pag. 4 di 5

Stralcio Planimetrico:




	SCHEDA TECNICA CARATTERIZZAZIONE MDS D.M. 161/2012 CANTIERE: CEPAV DUE - GHEDI BORGOSATOLLO DA PK 68+315 A PK 106+93				
	Scheda	Contratto n°	Data	Rev.	Pag.
	10 TRe	PRE/3321 PD BS-VR del 13/11/2014	18/11/2014	1	Pag. 5 di 5

Stralcio Aereofotogrammetrico:






Il professionista incaricato

Dott. Remigio Crotti

	SCHEDA TECNICA CARATTERIZZAZIONE MDS D.M. 161/2012 CANTIERE: CEPAV DUE - GHEDI BORGOSATOLLO DA Pk 68+315 A Pk 106+93				
	Scheda	Contratto n°	Data	Rev.	Pag.
	11 TRe	PRE/3321 PD BS-VR del 13/11/2014	18/11/2014	1	Pag. 1 di 5

Sigla punto di indagine:	11- TRe
Localizzazione:	Via Asola, Comune di Lonato del Garda (BS) Coordinate UTM: N 45° 27' 14.1" – E 010° 26' 47.5"
Descrizione:	Scavo di Trincea - Area Tecnica Elettrodotto
Profondità raggiunta:	3,50 m da p.c.
Attività in essere:	Effettuazione di caratterizzazione MDS ai sensi D.M. 161/2012
Laboratorio di analisi:	R&C Lab
Eventuali fonti inquinanti presenti:	NO
Eventuali presenza di acqua di falda	NO
Eventuali presenza di riporto antropico	NO
Denominazione campioni materiali da scavo e profondità:	11 TRe/1 – Quota da 0 a 1 m
	11 TRe/2 – Quota da 1 m a fondo scavo
	11 TRe/3 – Quota fondo scavo
Denominazione campione acqua sotterranea	
Tecnici addetti al campionamento:	R&C Lab
Descrizione della tecnica di campionamento:	come da specifiche della Committenza (riferimento norma UNI 10802 e d. lgs. N° 152/2006)
Data di campionamento:	18/11/2014
Tecnico di riferimento per il committente:	Dott. Stefano Trotta
Nota di commento tecnico:	

	SCHEDA TECNICA CARATTERIZZAZIONE MDS D.M. 161/2012 CANTIERE: CEPAV DUE - GHEDI BORGOSATOLLO DA Pk 68+315 A Pk 106+93				
	Scheda	Contratto n°	Data	Rev.	Pag.
	11 TRe	PRE/3321 PD BS-VR del 13/11/2014	18/11/2014	1	Pag. 2 di 5

<p>Rilievo fotografico:</p>  <p style="text-align: center;"><i>Scavo trincea 11TRe (da m 0,00 a m 1,00)</i></p>	 <p style="text-align: center;"><i>Scavo trincea 11TRe (da m 0,00 a m 3,50)</i></p>
---	---

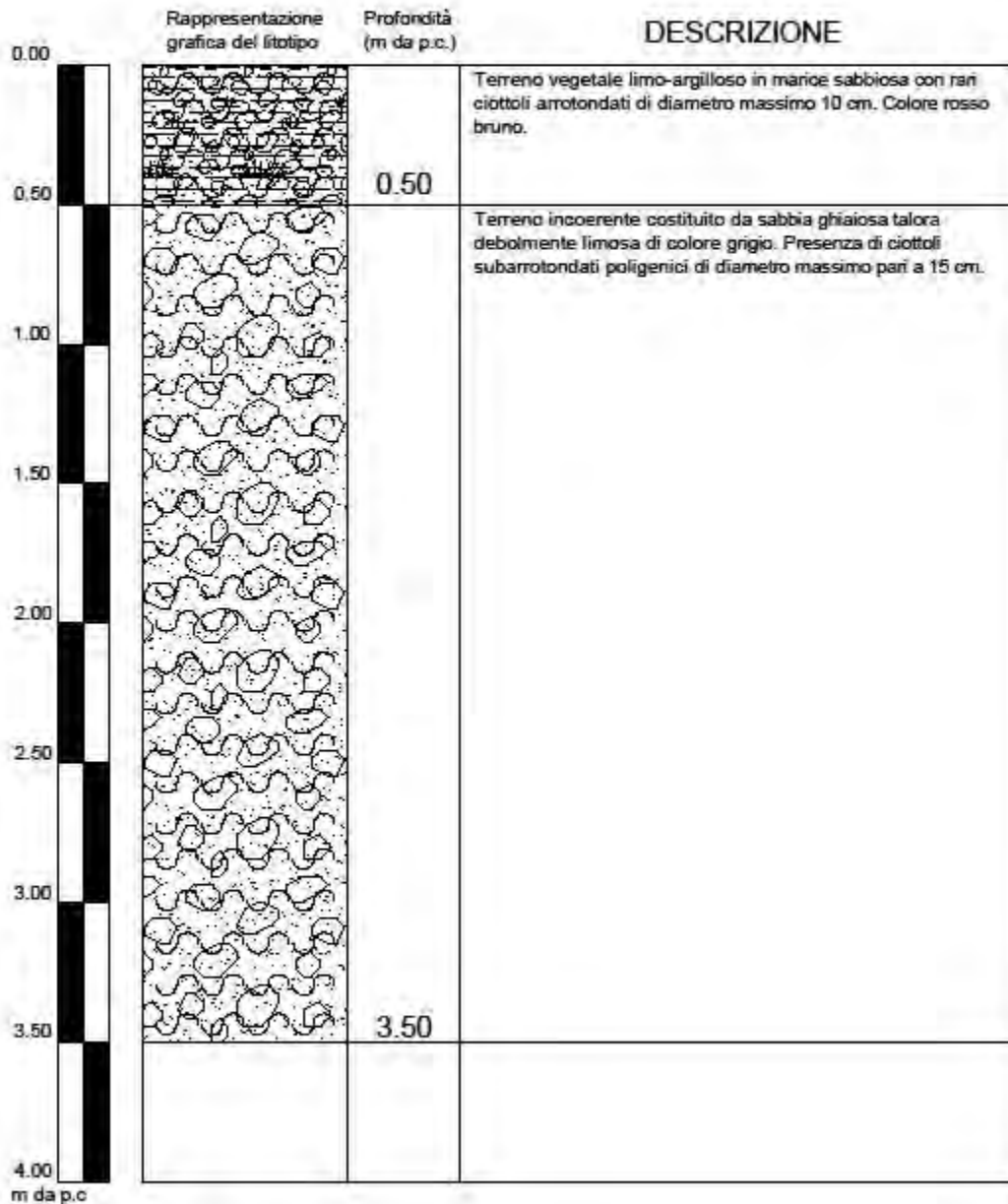
Scheda	Contratto n°	Data	Rev.	Pag.
11 TRe	PRE/3321 PD BS-VR del 13/11/2014	18/11/2014	1	Pag. 3 di 5


COLONNA STRATIGRAFICA

Sito: Via Asola, Comune di Lonato del Garda (BS)

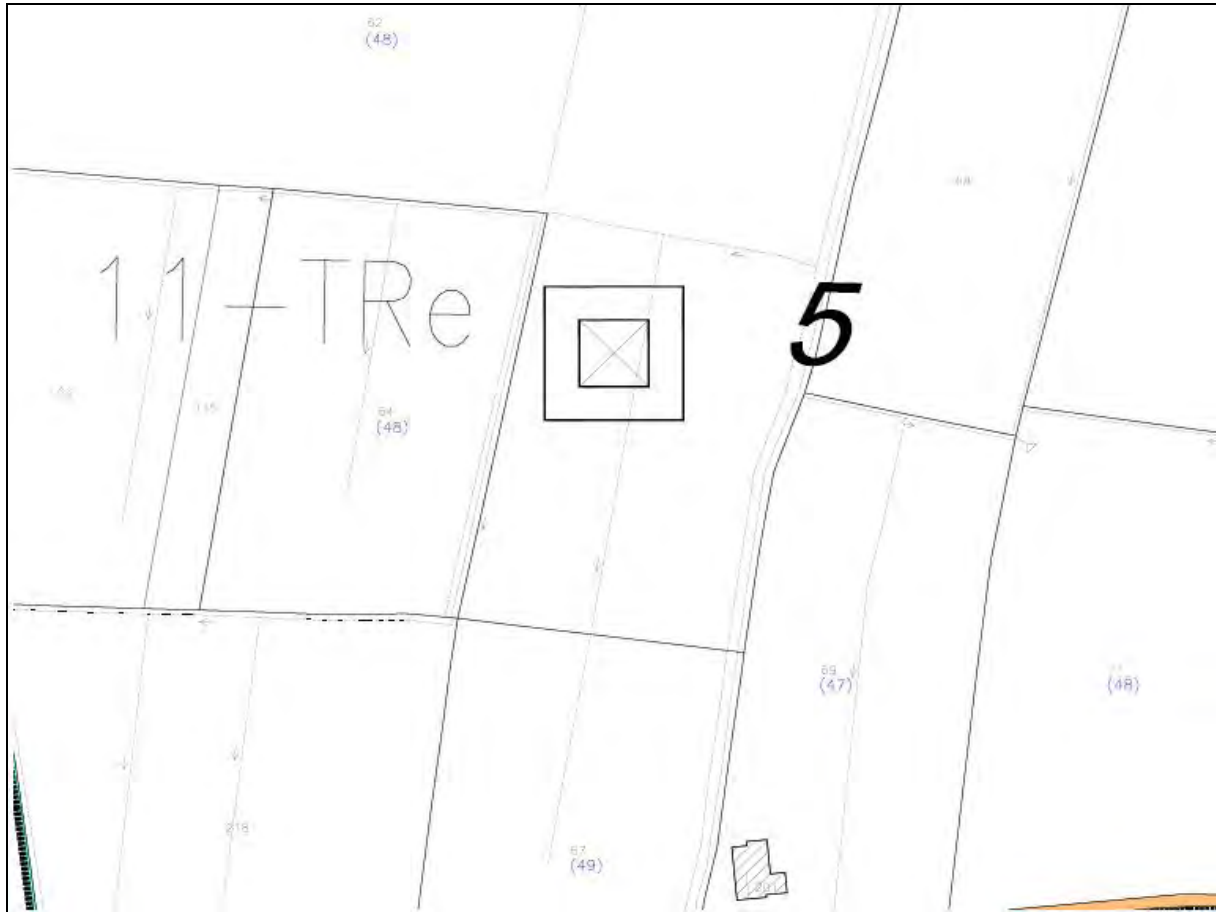
Punto di scavo: 11TRe


Data esecuzione: 18-11-2014



	SCHEDA TECNICA CARATTERIZZAZIONE MDS D.M. 161/2012 CANTIERE: CEPAV DUE - GHEDI BORGOSATOLLO DA Pk 68+315 A Pk 106+93				
	Scheda	Contratto n°	Data	Rev.	Pag.
	11 TRe	PRE/3321 PD BS-VR del 13/11/2014	18/11/2014	1	Pag. 4 di 5

Stralcio Planimetrico:




	SCHEDA TECNICA CARATTERIZZAZIONE MDS D.M. 161/2012 CANTIERE: CEPAV DUE - GHEDI BORGOSATOLLO DA PK 68+315 A PK 106+93				
	Scheda	Contratto n°	Data	Rev.	Pag.
	11 TRe	PRE/3321 PD BS-VR del 13/11/2014	18/11/2014	1	Pag. 5 di 5

Stralcio Aereofotogrammetrico:



Il professionista incaricato

Dott. Remigio Crotti

	SCHEDA TECNICA CARATTERIZZAZIONE MDS D.M. 161/2012 CANTIERE: CEPAV DUE - GHEDI BORGOSATOLLO DA Pk 68+315 A Pk 106+93				
	Scheda	Contratto n°	Data	Rev.	Pag.
	12 TRe	PRE/3321 PD BS-VR del 13/11/2014	18/11/2014	1	Pag. 1 di 5

Sigla punto di indagine:	12- TRe
Localizzazione:	Via Asola, Comune di Lonato del Garda (BS) Coordinate UTM: N 45° 27' 06.9" – E 010° 26' 55.7"
Descrizione:	Scavo di Trincea - Area Tecnica Elettrodotto
Profondità raggiunta:	3,50 m da p.c.
Attività in essere:	Effettuazione di caratterizzazione MDS ai sensi D.M. 161/2012
Laboratorio di analisi:	R&C Lab
Eventuali fonti inquinanti presenti:	NO
Eventuali presenza di acqua di falda	NO
Eventuali presenza di riporto antropico	NO
Denominazione campioni materiali da scavo e profondità:	12 Tre/1 – Quota da 0 a 1 m
	12 Tre/2 – Quota da 1 m a fondo scavo
	12 Tre/3 – Quota fondo scavo
Denominazione campione acqua sotterranea	
Tecnici addetti al campionamento:	R&C Lab
Descrizione della tecnica di campionamento:	come da specifiche della Committenza (riferimento norma UNI 10802 e d. lgs. N° 152/2006)
Data di campionamento:	18/11/2014
Tecnico di riferimento per il committente:	Dott. Stefano Trotta
Nota di commento tecnico:	

Scheda	Contratto n°	Data	Rev.	Pag.
12 TRe	PRE/3321 PD BS-VR del 13/11/2014	18/11/2014	1	Pag. 2 di 5

Rilievo fotografico:



Scavo trincea 12TRe (da m 0,00 a m 1,00)



Scavo trincea 12TRe (da m 0,00 a m 3,50)

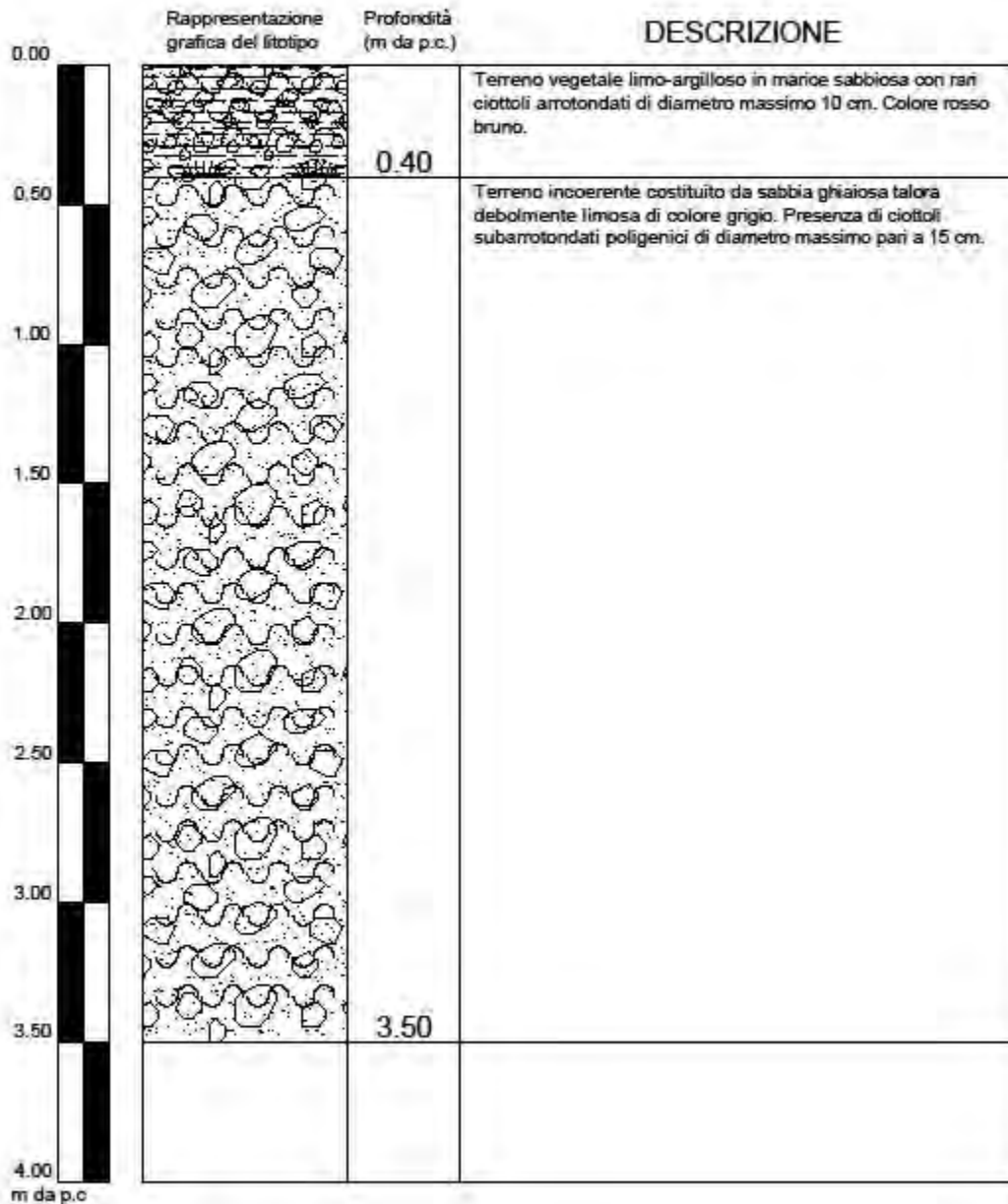
Scheda	Contratto n°	Data	Rev.	Pag.
12 TRe	PRE/3321 PD BS-VR del 13/11/2014	18/11/2014	1	Pag. 3 di 5


COLONNA STRATIGRAFICA

Sito: Via Asola, Comune di Lonato del Garda (BS)

Punto di scavo: 12TRe


Data esecuzione: 18-11-2014



	SCHEDA TECNICA CARATTERIZZAZIONE MDS D.M. 161/2012 CANTIERE: CEPAV DUE - GHEDI BORGOSATOLLO DA Pk 68+315 A Pk 106+93				
	Scheda	Contratto n°	Data	Rev.	Pag.
	12 TRe	PRE/3321 PD BS-VR del 13/11/2014	18/11/2014	1	Pag. 4 di 5

Stralcio Planimetrico:




	SCHEDA TECNICA CARATTERIZZAZIONE MDS D.M. 161/2012 CANTIERE: CEPAV DUE - GHEDI BORGOSATOLLO DA Pk 68+315 A Pk 106+93				
	Scheda	Contratto n°	Data	Rev.	Pag.
	12 TRe	PRE/3321 PD BS-VR del 13/11/2014	18/11/2014	1	Pag. 5 di 5

Stralcio Aereofotogrammetrico:






Il professionista incaricato

Dott. Remigio Crotti

	SCHEDA TECNICA CARATTERIZZAZIONE MDS D.M. 161/2012 CANTIERE: CEPAV DUE - GHEDI BORGOSATOLLO DA PK 68+315 A PK 106+93				
	Scheda	Contratto n°	Data	Rev.	Pag.
	13 TRe	PRE/3321 PD BS-VR del 13/11/2014	20/11/2014	1	Pag. 1 di 5

Sigla punto di indagine:	13- TRe
Localizzazione:	Via Asola, Comune di Lonato del Garda (BS) Coordinate UTM: N 45° 26' 58.8" – E 010° 27' 00.7"
Descrizione:	Scavo di Trincea - Area Tecnica Elettrodotto
Profondità raggiunta:	3,50 m da p.c.
Attività in essere:	Effettuazione di caratterizzazione MDS ai sensi D.M. 161/2012
Laboratorio di analisi:	R&C Lab
Eventuali fonti inquinanti presenti:	NO
Eventuali presenza di acqua di falda	NO
Eventuali presenza di riporto antropico	NO
Denominazione campioni materiali da scavo e profondità:	13 TRe/1 – Quota da 0 a 1 m 13 TRe/2 – Quota da 1 m a fondo scavo 13 TRe/3 – Quota fondo scavo
Denominazione campione acqua sotterranea	
Tecnici addetti al campionamento:	R&C Lab
Descrizione della tecnica di campionamento:	come da specifiche della Committenza (riferimento norma UNI 10802 e d. lgs. N° 152/2006)
Data di campionamento:	20/11/2014
Tecnico di riferimento per il committente:	Dott. Stefano Trotta
Nota di commento tecnico:	

	SCHEDA TECNICA CARATTERIZZAZIONE MDS D.M. 161/2012 CANTIERE: CEPAV DUE - GHEDI BORGOSATOLLO DA Pk 68+315 A Pk 106+93				
	Scheda	Contratto n°	Data	Rev.	Pag.
	13 TRe	PRE/3321 PD BS-VR del 13/11/2014	20/11/2014	1	Pag. 2 di 5

<p>Rilievo fotografico:</p>	
	
<p><i>Scavo trincea 13TRe (da m 0,00 a m 1,00)</i></p>	<p><i>Scavo trincea 13TRe (da m 0,00 a m 3,50)</i></p>

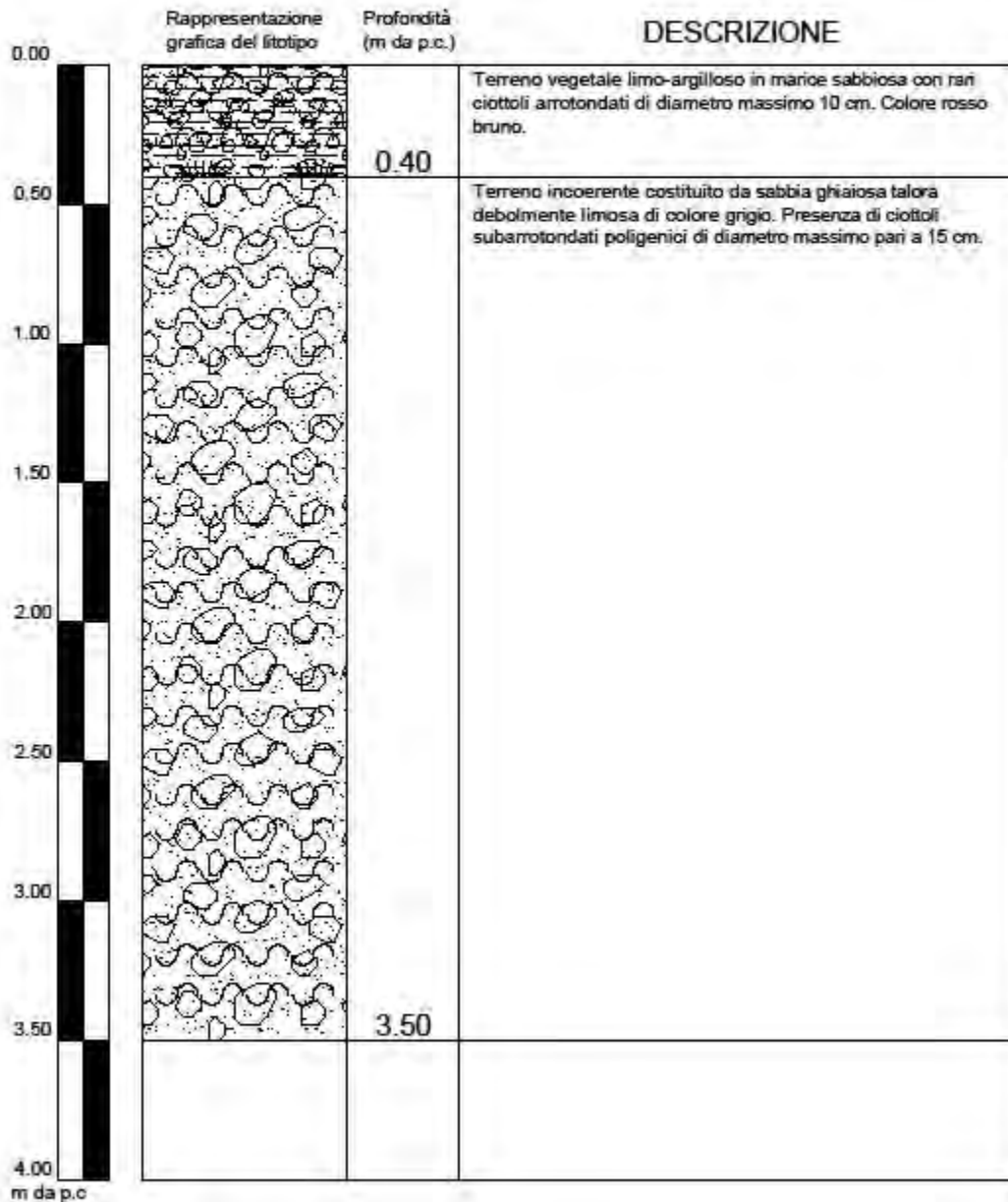
Scheda	Contratto n°	Data	Rev.	Pag.
13 TRe	PRE/3321 PD BS-VR del 13/11/2014	20/11/2014	1	Pag. 3 di 5


COLONNA STRATIGRAFICA

Sito: Via Asola, Comune di Lonato del Garda (BS)

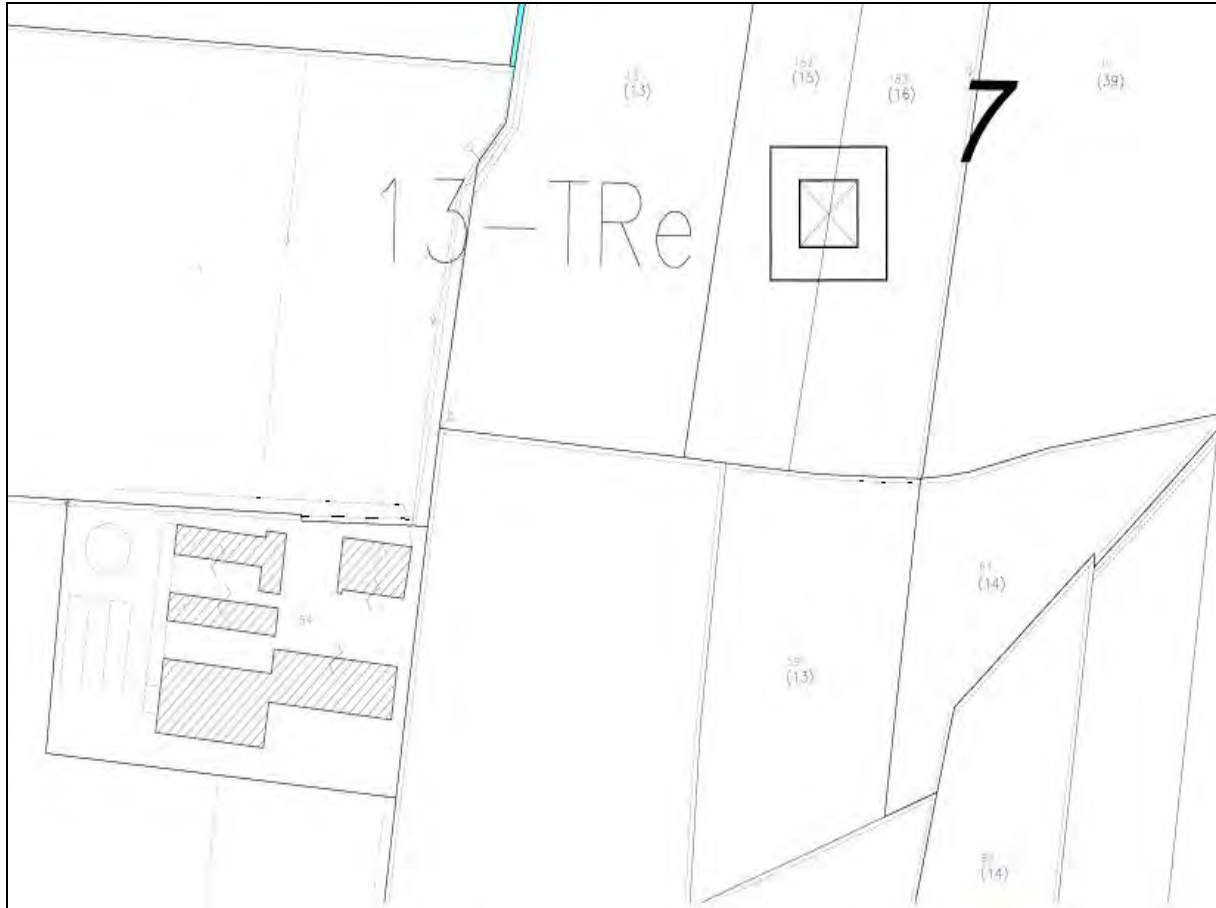
Punto di scavo: 13TRe


Data esecuzione: 20-11-2014



	SCHEDA TECNICA CARATTERIZZAZIONE MDS D.M. 161/2012 CANTIERE: CEPAV DUE - GHEDI BORGOSATOLLO DA Pk 68+315 A Pk 106+93				
	Scheda	Contratto n°	Data	Rev.	Pag.
	13 TRe	PRE/3321 PD BS-VR del 13/11/2014	20/11/2014	1	Pag. 4 di 5

Stralcio Planimetrico:




	SCHEDA TECNICA CARATTERIZZAZIONE MDS D.M. 161/2012 CANTIERE: CEPAV DUE - GHEDI BORGOSATOLLO DA Pk 68+315 A Pk 106+93				
	Scheda	Contratto n°	Data	Rev.	Pag.
	13 TRe	PRE/3321 PD BS-VR del 13/11/2014	20/11/2014	1	Pag. 5 di 5

Stralcio Aereofotogrammetrico:



Il professionista incaricato

Dott. Remigio Crotti

	SCHEDA TECNICA CARATTERIZZAZIONE MDS D.M. 161/2012 CANTIERE: CEPAV DUE - GHEDI BORGOSATOLLO DA Pk 68+315 A Pk 106+93				
	Scheda	Contratto n°	Data	Rev.	Pag.
	14 TRe	PRE/3321 PD BS-VR del 13/11/2014	20/11/2014	1	Pag. 1 di 5

Sigla punto di indagine:	14- TRe
Localizzazione:	Via Ponte Quadrello, Comune di Lonato del Garda (BS) Coordinate UTM: N 45° 26' 48.9" – E 010° 27' 08.8"
Descrizione:	Scavo di Trincea - Area Tecnica Elettrodotta
Profondità raggiunta:	3,50 m da p.c.
Attività in essere:	Effettuazione di caratterizzazione MDS ai sensi D.M. 161/2012
Laboratorio di analisi:	R&C Lab
Eventuali fonti inquinanti presenti:	NO
Eventuali presenza di acqua di falda	NO
Eventuali presenza di riporto antropico	NO
Denominazione campioni materiali da scavo e profondità:	14 Tre/1 – Quota da 0 a 1 m 14 Tre/2 – Quota da 1 m a fondo scavo 14 Tre/3 – Quota fondo scavo
Denominazione campione acqua sotterranea	
Tecnici addetti al campionamento:	R&C Lab
Descrizione della tecnica di campionamento:	come da specifiche della Committenza (riferimento norma UNI 10802 e d. lgs. N° 152/2006)
Data di campionamento:	20/11/2014
Tecnico di riferimento per il committente:	Dott. Stefano Trotta
Nota di commento tecnico:	

Scheda	Contratto n°	Data	Rev.	Pag.
14 TRe	PRE/3321 PD BS-VR del 13/11/2014	20/11/2014	1	Pag. 2 di 5

Rilievo fotografico:



Scavo trincea 14TRe (da m 0,00 a m 1,00)



Scavo trincea 14TRe (da m 0,00 a m 3,50)



14 TRe/1 (quota da 0,00 m a 1,00 m)



14 TRe/2 (quota da 1,00 m a 3,50 m)



14 TRe/3 (quota fondo scavo)

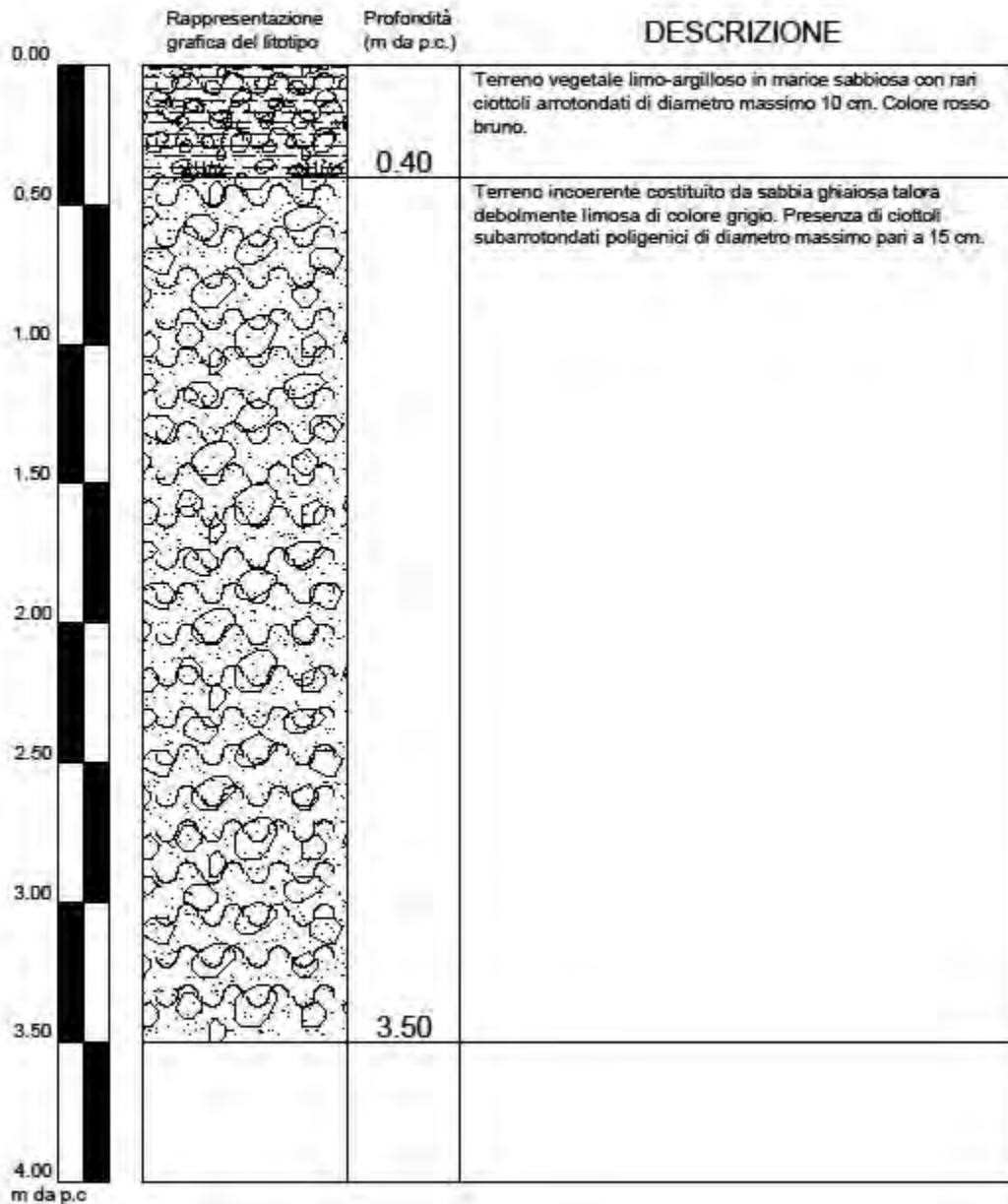
Scheda	Contratto n°	Data	Rev.	Pag.
14 TRe	PRE/3321 PD BS-VR del 13/11/2014	20/11/2014	1	Pag. 3 di 5


COLONNA STRATIGRAFICA

Sito: Via Ponte Quadrello, Comune di Lonato del Garda (BS)

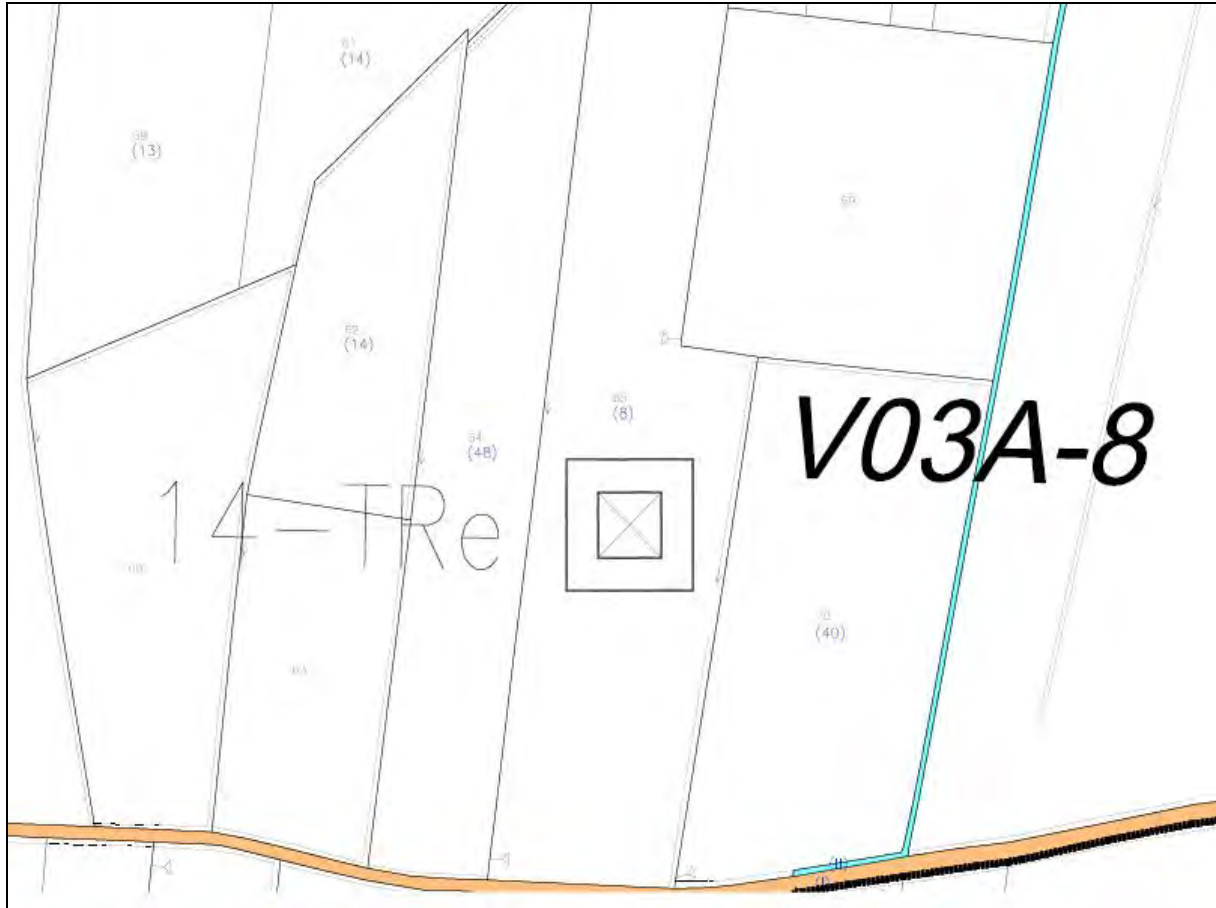
Punto di scavo: 14TRe


Data esecuzione: 20-11-2014



	SCHEDA TECNICA CARATTERIZZAZIONE MDS D.M. 161/2012 CANTIERE: CEPAV DUE - GHEDI BORGOSATOLLO DA Pk 68+315 A Pk 106+93				
	Scheda	Contratto n°	Data	Rev.	Pag.
	14 TRe	PRE/3321 PD BS-VR del 13/11/2014	20/11/2014	1	Pag. 4 di 5

Stralcio Planimetrico:




	SCHEDA TECNICA CARATTERIZZAZIONE MDS D.M. 161/2012 CANTIERE: CEPAV DUE - GHEDI BORGOSATOLLO DA Pk 68+315 A Pk 106+93				
	Scheda	Contratto n°	Data	Rev.	Pag.
	14 TRe	PRE/3321 PD BS-VR del 13/11/2014	20/11/2014	1	Pag. 5 di 5

Stralcio Aereofotogrammetrico:



Il professionista incaricato

Dott. Remigio Crotti

	SCHEDA TECNICA CARATTERIZZAZIONE MDS D.M. 161/2012 CANTIERE: CEPAV DUE - GHEDI BORGOSATOLLO DA PK 68+315 A PK 106+93				
	Scheda	Contratto n°	Data	Rev.	Pag.
	15 TRe	PRE/3321 PD BS-VR del 13/11/2014	20/11/2014	1	Pag. 1 di 5

Sigla punto di indagine:	15- TRe
Localizzazione:	Via Ponte Quadrello, Comune di Lonato del Garda (BS) Coordinate UTM: N 45° 26' 42.8" – E 010° 27' 12.9"
Descrizione:	Scavo di Trincea - Area Tecnica Elettrodotto
Profondità raggiunta:	3,50 m da p.c.
Attività in essere:	Effettuazione di caratterizzazione MDS ai sensi D.M. 161/2012
Laboratorio di analisi:	R&C Lab
Eventuali fonti inquinanti presenti:	NO
Eventuali presenza di acqua di falda	NO
Eventuali presenza di riporto antropico	NO
Denominazione campioni materiali da scavo e profondità:	15 TRe/1 – Quota da 0 a 1 m 15 TRe/2 – Quota da 1 m a fondo scavo 15 TRe/3 – Quota fondo scavo
Denominazione campione acqua sotterranea	
Tecnici addetti al campionamento:	R&C Lab
Descrizione della tecnica di campionamento:	come da specifiche della Committenza (riferimento norma UNI 10802 e d. lgs. N° 152/2006)
Data di campionamento:	20/11/2014
Tecnico di riferimento per il committente:	Dott. Stefano Trotta
Nota di commento tecnico:	

Scheda	Contratto n°	Data	Rev.	Pag.
15 TRe	PRE/3321 PD BS-VR del 13/11/2014	20/11/2014	1	Pag. 2 di 5

Rilievo fotografico:



Scavo trincea 15TRe (da m 0,00 a m 1,00)



Scavo trincea 15TRe (da m 0,00 a m 3,50)



15 TRe/1 (quota da 0,00 m a 1,00 m)



15 TRe/2 (quota da 0,00 m a 3,50 m)



15 TRe/3 (quota fondo scavo)

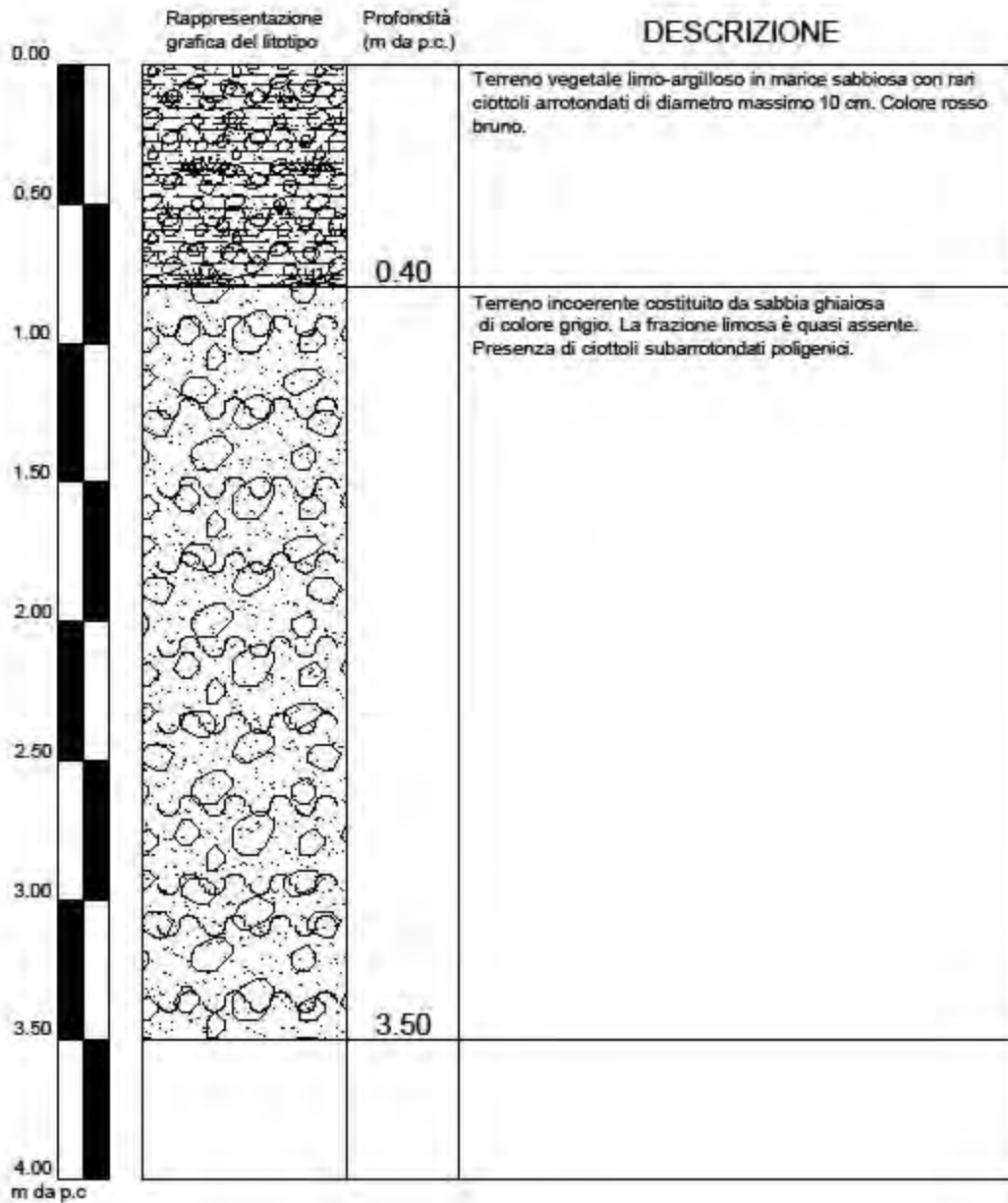
Scheda	Contratto n°	Data	Rev.	Pag.
15 TRe	PRE/3321 PD BS-VR del 13/11/2014	20/11/2014	1	Pag. 3 di 5


COLONNA STRATIGRAFICA

Sito: Via Ponte Quadrello, Comune di Lonato del Garda (BS)

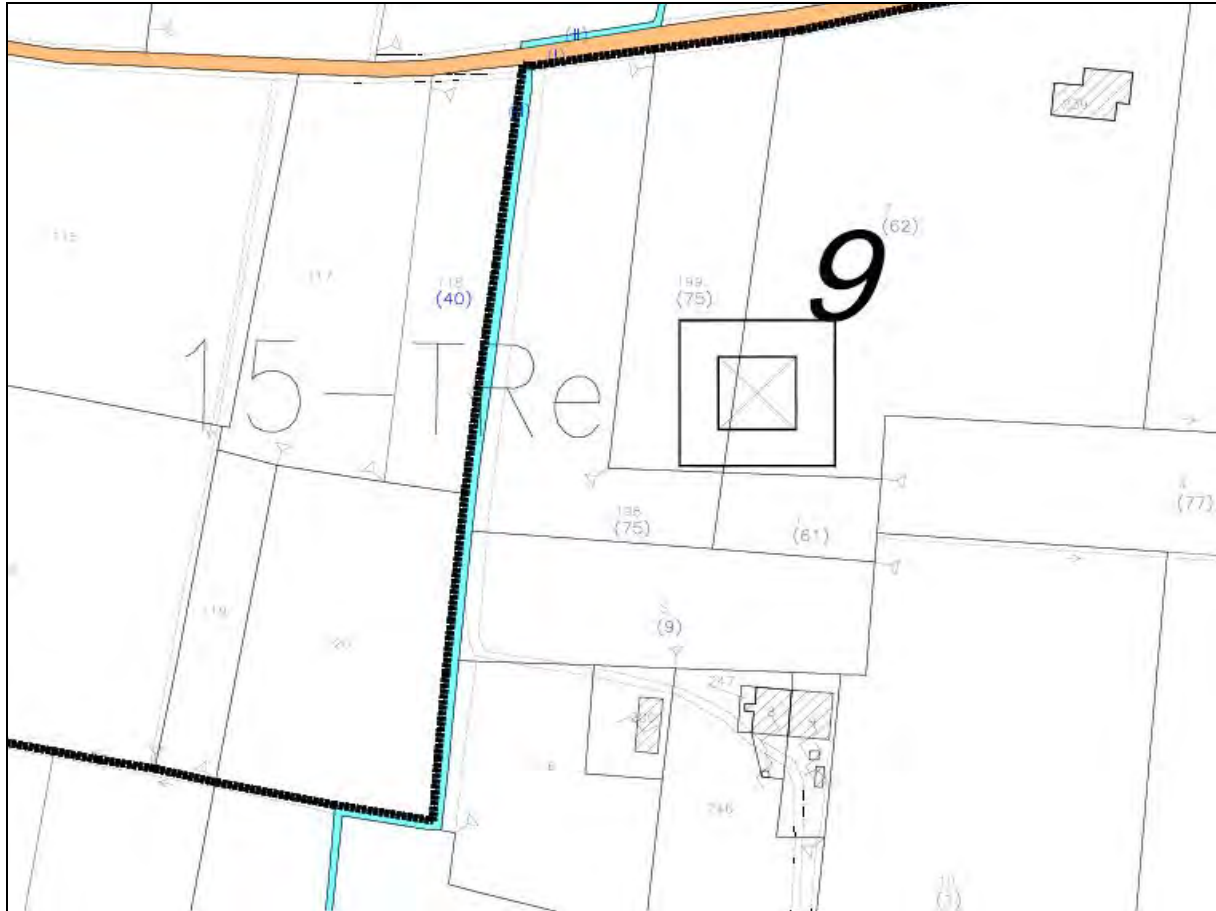
Punto di scavo: 15TRe


Data esecuzione: 20-11-2014



	SCHEDA TECNICA CARATTERIZZAZIONE MDS D.M. 161/2012 CANTIERE: CEPAV DUE - GHEDI BORGOSATOLLO DA Pk 68+315 A Pk 106+93				
	Scheda	Contratto n°	Data	Rev.	Pag.
	15 TRe	PRE/3321 PD BS-VR del 13/11/2014	20/11/2014	1	Pag. 4 di 5

Stralcio Planimetrico:




	SCHEDA TECNICA CARATTERIZZAZIONE MDS D.M. 161/2012 CANTIERE: CEPAV DUE - GHEDI BORGOSATOLLO DA Pk 68+315 A Pk 106+93				
	Scheda	Contratto n°	Data	Rev.	Pag.
	15 TRe	PRE/3321 PD BS-VR del 13/11/2014	20/11/2014	1	Pag. 5 di 5

Stralcio Aereofotogrammetrico:






Il professionista incaricato

Dott. Remigio Crotti

	SCHEDA TECNICA CARATTERIZZAZIONE MDS D.M. 161/2012 CANTIERE: CEPAV DUE - GHEDI BORGOSATOLLO DA PK 68+315 A PK 106+93				
	Scheda	Contratto n°	Data	Rev.	Pag.
	16 TRe	PRE/3321 PD BS-VR del 13/11/2014	21/11/2014	1	Pag. 1 di 5

Sigla punto di indagine:	16- TRe
Localizzazione:	Strada provinciale n° 668, Comune di Lonato del Garda (BS) Coordinate UTM: N 45° 26' 35.1" – E 010° 27' 18.8"
Descrizione:	Scavo di Trincea - Area Tecnica Elettrodotto
Profondità raggiunta:	3,50 m da p.c.
Attività in essere:	Effettuazione di caratterizzazione MDS ai sensi D.M. 161/2012
Laboratorio di analisi:	R&C Lab
Eventuali fonti inquinanti presenti:	NO
Eventuali presenza di acqua di falda	NO
Eventuali presenza di riporto antropico	NO
Denominazione campioni materiali da scavo e profondità:	16 TRe/1 – Quota da 0 a 1 m 16 TRe/2 – Quota da 1 m a fondo scavo 16 TRe/3 – Quota fondo scavo
Denominazione campione acqua sotterranea	
Tecnici addetti al campionamento:	R&C Lab
Descrizione della tecnica di campionamento:	come da specifiche della Committenza (riferimento norma UNI 10802 e d. lgs. N° 152/2006)
Data di campionamento:	21/11/2014
Tecnico di riferimento per il committente:	Dott. Stefano Trotta
Nota di commento tecnico:	

	SCHEDA TECNICA CARATTERIZZAZIONE MDS D.M. 161/2012 CANTIERE: CEPAV DUE - GHEDI BORGOSATOLLO DA Pk 68+315 A Pk 106+93				
	Scheda	Contratto n°	Data	Rev.	Pag.
	16 TRe	PRE/3321 PD BS-VR del 13/11/2014	21/11/2014	1	Pag. 2 di 5

Rilievo fotografico:	
 <p><i>Scavo trincea 16TRe (da m 0,00 a m 1,00)</i></p>	 <p><i>Scavo trincea 16TRe (da m 0,00 a m 3,50)</i></p>

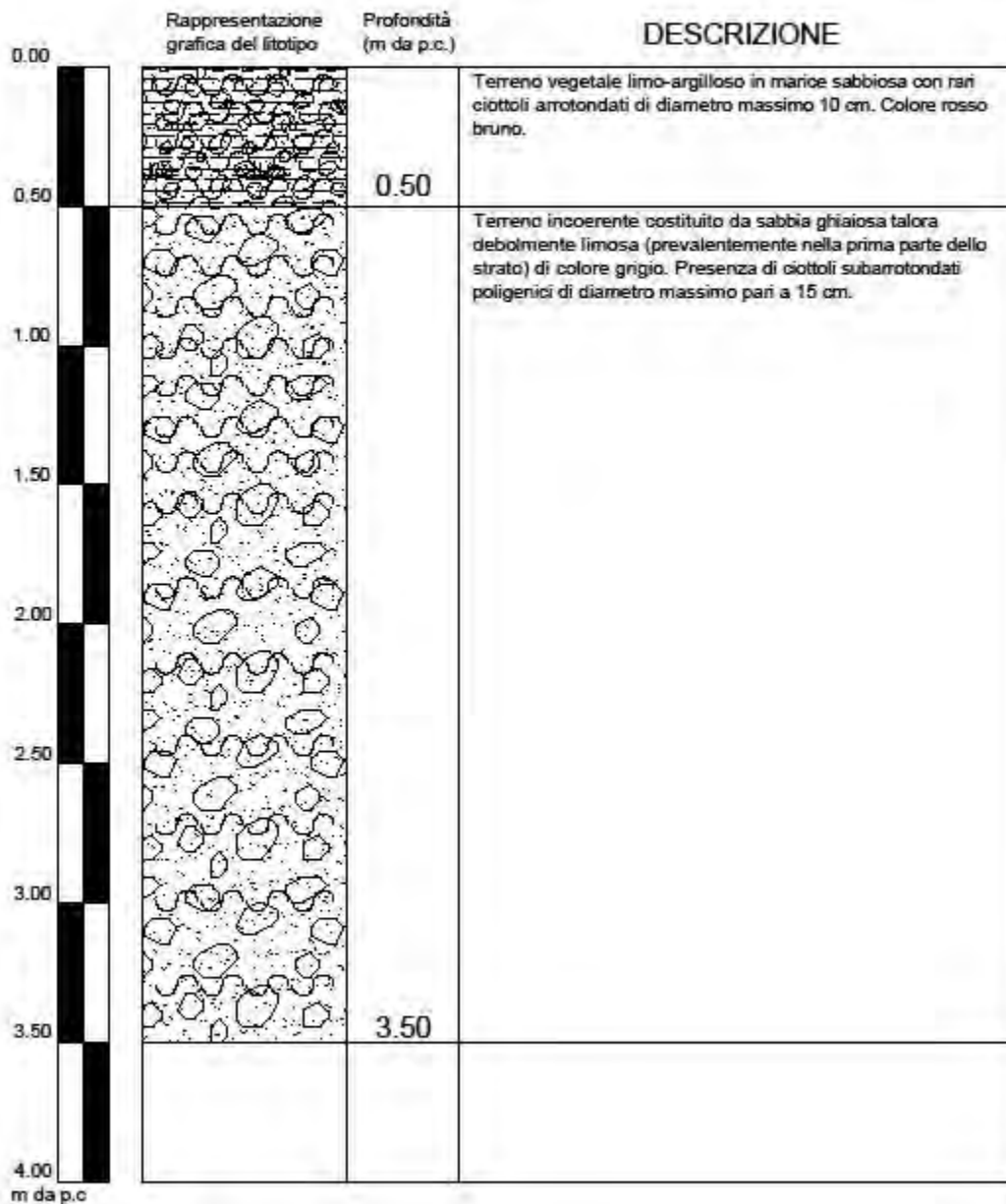
Scheda	Contratto n°	Data	Rev.	Pag.
16 TRe	PRE/3321 PD BS-VR del 13/11/2014	21/11/2014	1	Pag. 3 di 5


COLONNA STRATIGRAFICA

Sito: Strada provinciale n° 888, Comune di Lonato del Garda (BS)

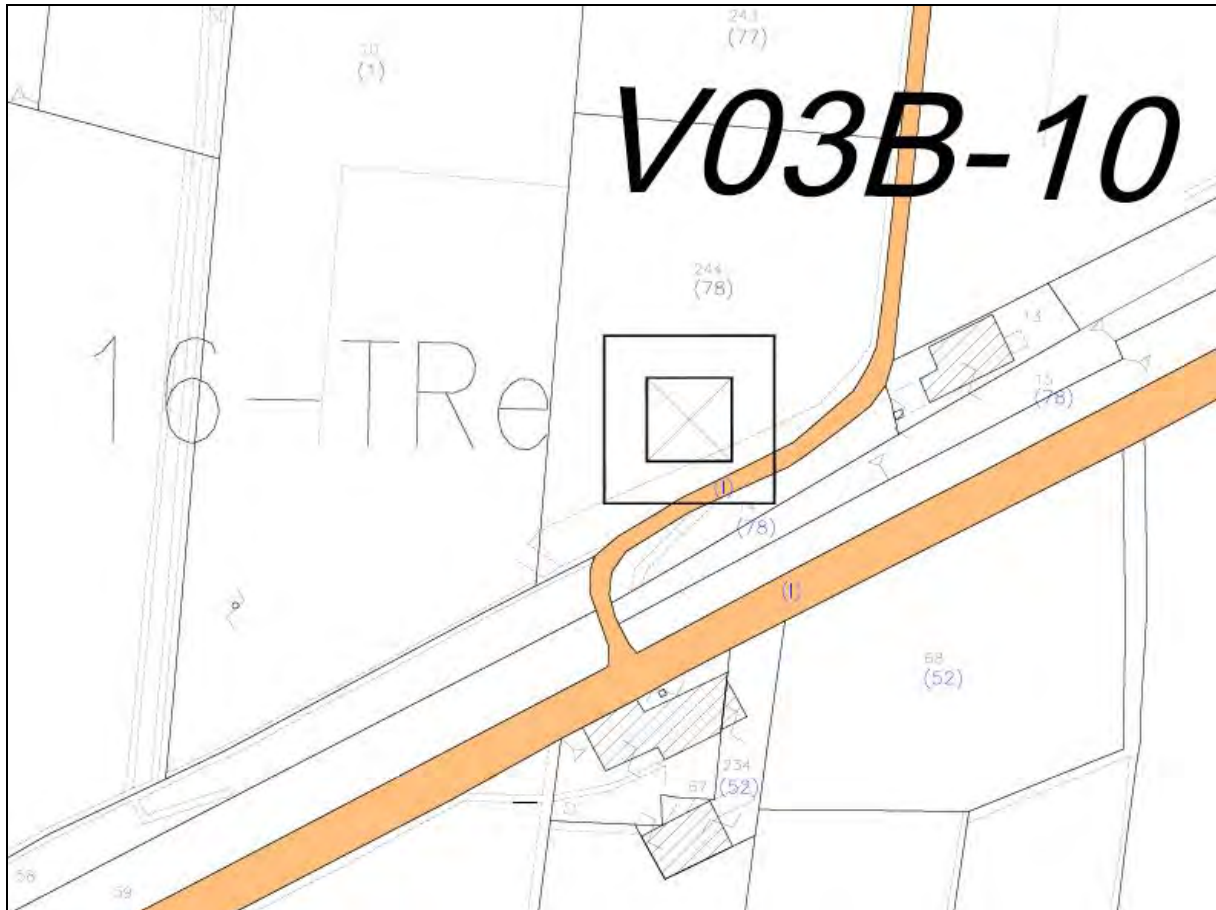
Punto di scavo: 16TRe


Data esecuzione: 21-11-2014



	SCHEDA TECNICA CARATTERIZZAZIONE MDS D.M. 161/2012 CANTIERE: CEPAV DUE - GHEDI BORGOSATOLLO DA Pk 68+315 A Pk 106+93				
	Scheda	Contratto n°	Data	Rev.	Pag.
	16 TRe	PRE/3321 PD BS-VR del 13/11/2014	21/11/2014	1	Pag. 4 di 5

Stralcio Planimetrico:




	SCHEDA TECNICA CARATTERIZZAZIONE MDS D.M. 161/2012 CANTIERE: CEPAV DUE - GHEDI BORGOSATOLLO DA PK 68+315 A PK 106+93				
	Scheda	Contratto n°	Data	Rev.	Pag.
	16 TRe	PRE/3321 PD BS-VR del 13/11/2014	21/11/2014	1	Pag. 5 di 5

Stralcio Aereofotogrammetrico:




Il professionista incaricato

Dott. Remigio Crotti

	SCHEDA TECNICA CARATTERIZZAZIONE MDS D.M. 161/2012 CANTIERE: CEPAV DUE - GHEDI BORGOSATOLLO DA Pk 68+315 A Pk 106+93				
	Scheda	Contratto n°	Data	Rev.	Pag.
	19 TRe	PRE/3321 PD BS-VR del 13/11/2014	21/11/2014	1	Pag. 1 di 5

Sigla punto di indagine:	19- TRe
Localizzazione:	Via Fossa, Comune di Lonato del Garda (BS) Coordinate UTM: N 45° 26' 11.8" – E 010° 27' 38.1"
Descrizione:	Scavo di Trincea - Area Tecnica Elettrodotta
Profondità raggiunta:	3,50 m da p.c.
Attività in essere:	Effettuazione di caratterizzazione MDS ai sensi D.M. 161/2012
Laboratorio di analisi:	R&C Lab
Eventuali fonti inquinanti presenti:	NO
Eventuali presenza di acqua di falda	NO
Eventuali presenza di riporto antropico	NO
Denominazione campioni materiali da scavo e profondità:	19 Tre/1 – Quota da 0 a 1 m 19 Tre/2 – Quota da 1 m a fondo scavo 19 Tre/3 – Quota fondo scavo
Denominazione campione acqua sotterranea	
Tecnici addetti al campionamento:	R&C Lab
Descrizione della tecnica di campionamento:	come da specifiche della Committenza (riferimento norma UNI 10802 e d. lgs. N° 152/2006)
Data di campionamento:	21/11/2014
Tecnico di riferimento per il committente:	Dott. Stefano Trotta
Nota di commento tecnico:	

	SCHEDA TECNICA CARATTERIZZAZIONE MDS D.M. 161/2012 CANTIERE: CEPAV DUE - GHEDI BORGOSATOLLO DA Pk 68+315 A Pk 106+93				
	Scheda	Contratto n°	Data	Rev.	Pag.
	19 TRe	PRE/3321 PD BS-VR del 13/11/2014	21/11/2014	1	Pag. 2 di 5

Rilievo fotografico:



Scavo trincea 19TRe (da m 0,00 a m 1,00)



Scavo trincea 19TRe (da m 0,00 a m 3,50)

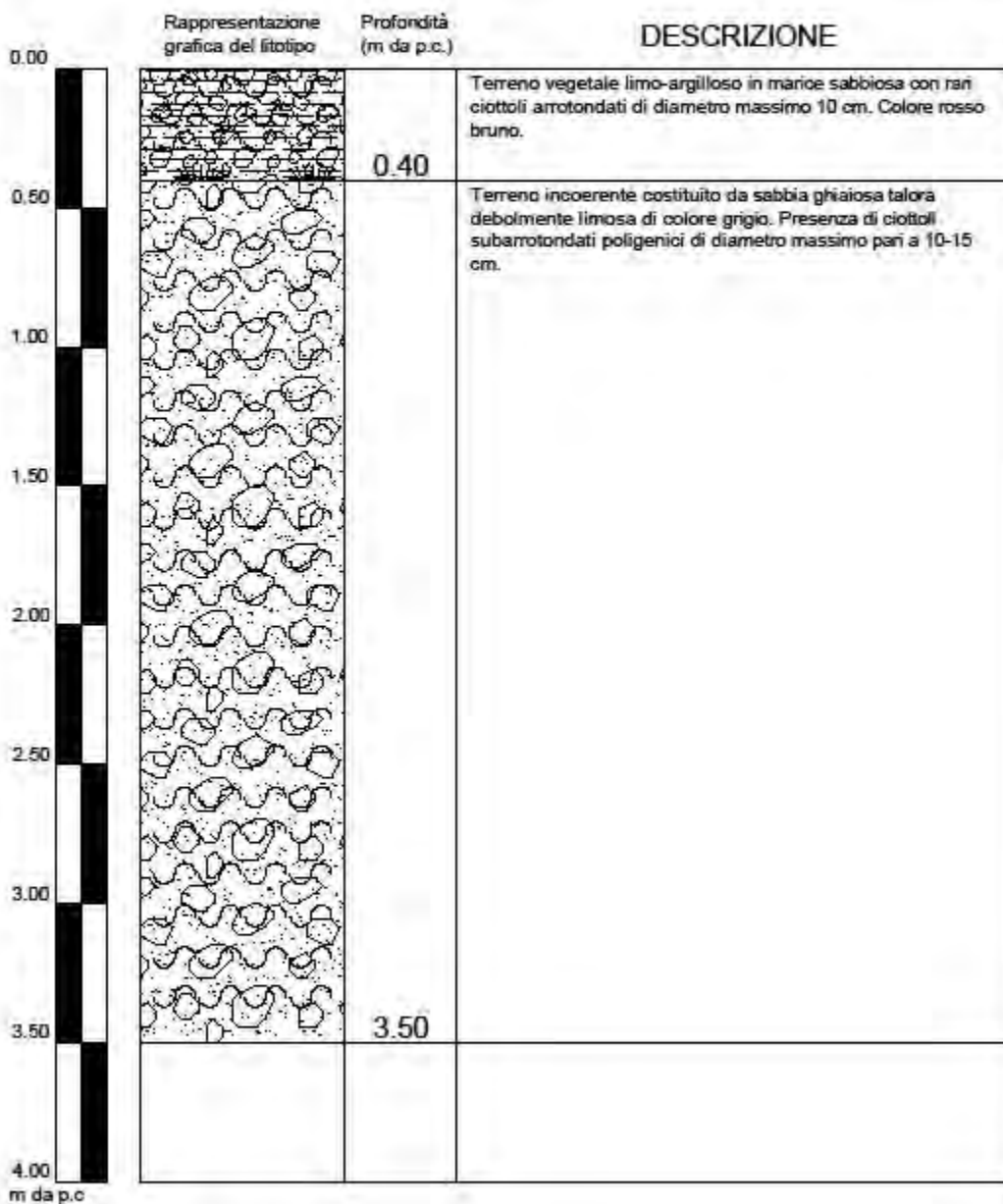
Scheda	Contratto n°	Data	Rev.	Pag.
19 TRe	PRE/3321 PD BS-VR del 13/11/2014	21/11/2014	1	Pag. 3 di 5


COLONNA STRATIGRAFICA

Sito: Via Fossa, Comune di Lonato del Garda (BS)

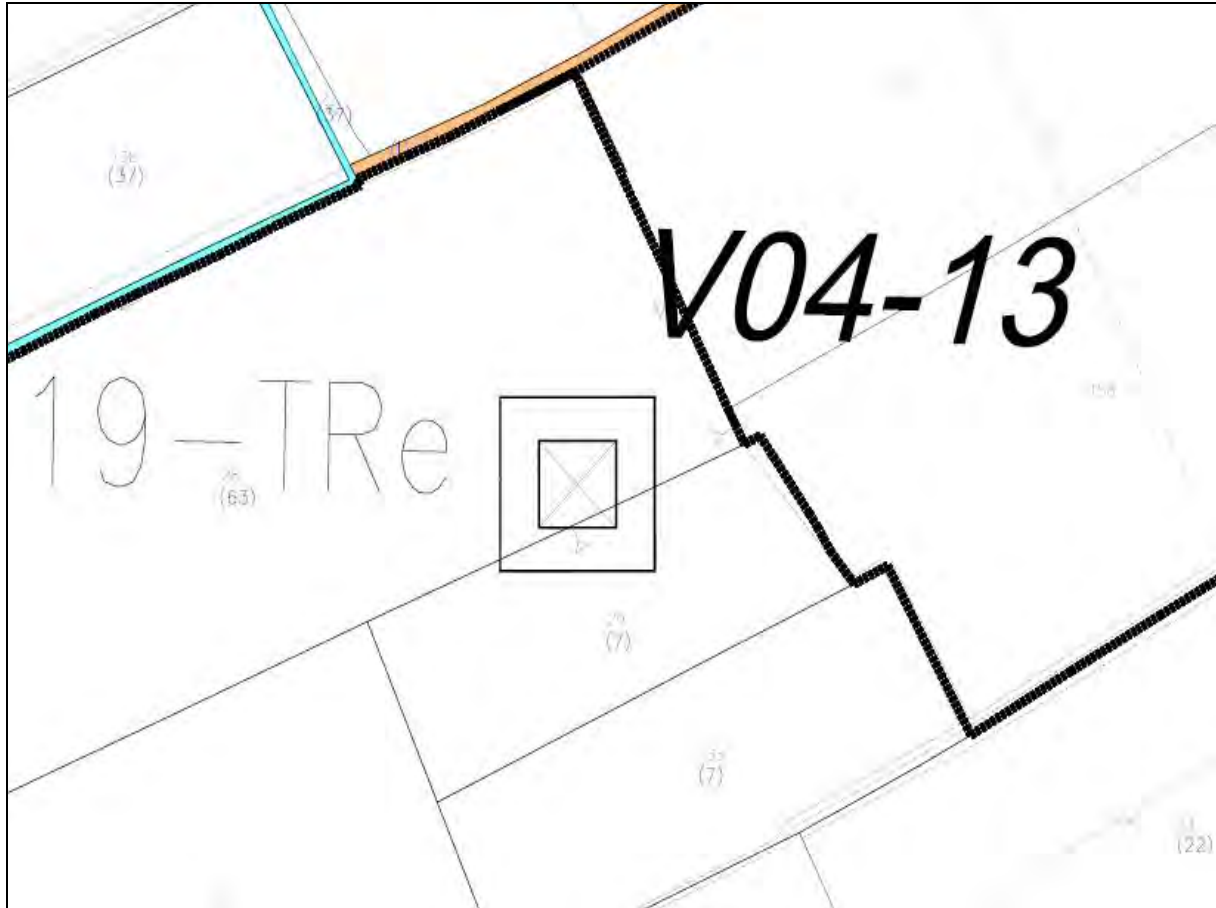
Punto di scavo: 19TRe


Data esecuzione: 21-11-2014



	SCHEDA TECNICA CARATTERIZZAZIONE MDS D.M. 161/2012 CANTIERE: CEPAV DUE - GHEDI BORGOSATOLLO DA Pk 68+315 A Pk 106+93				
	Scheda	Contratto n°	Data	Rev.	Pag.
	19 TRe	PRE/3321 PD BS-VR del 13/11/2014	21/11/2014	1	Pag. 4 di 5

Stralcio Planimetrico:



	SCHEDA TECNICA CARATTERIZZAZIONE MDS D.M. 161/2012 CANTIERE: CEPAV DUE - GHEDI BORGOSATOLLO DA Pk 68+315 A Pk 106+93				
	Scheda	Contratto n°	Data	Rev.	Pag.
	19 TRe	PRE/3321 PD BS-VR del 13/11/2014	21/11/2014	1	Pag. 5 di 5

Stralcio Aereofotogrammetrico:



Il professionista incaricato

Dott. Remigio Crotti