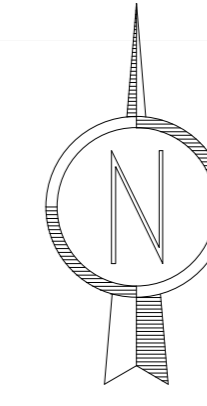


PROG. 110+550



NOTE GENERALI

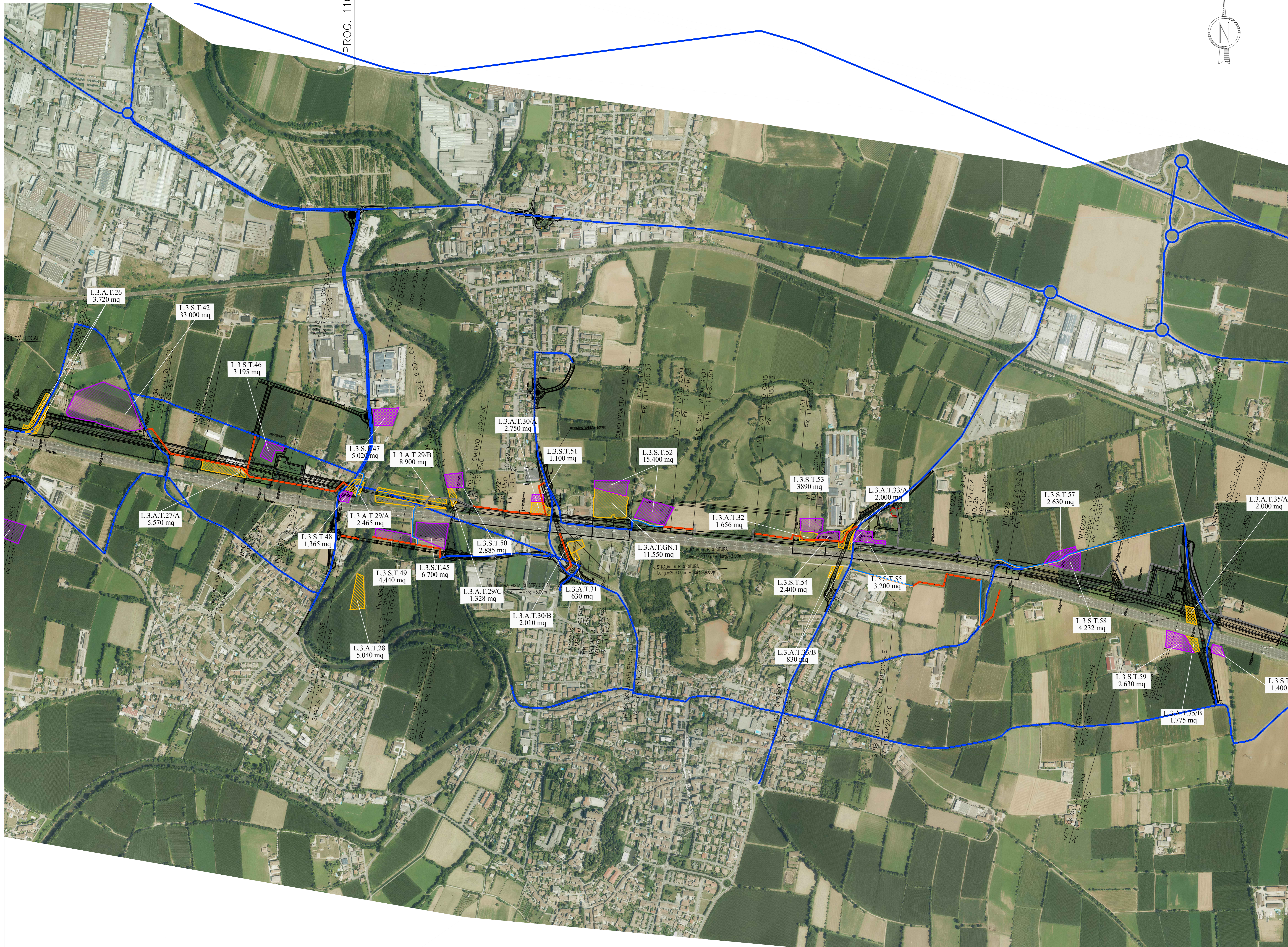
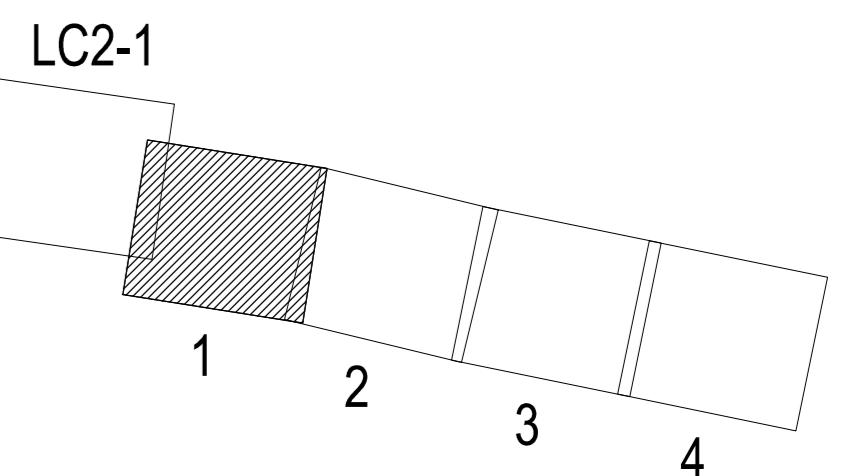
Per quanto riguarda le informazioni progettuali della linea si faccia riferimento agli elaborati specialistici

LEGENDA

Legenda opere di cantierizzazione:

- Pista di cantiere
- Pista di cantiere asfaltata
- Viabilità esistente interessata da traffico di cantiere
- Viabilità esistente da adeguare
- Area cantiere operativo
- Area cantiere base e logistico
- Area cantiere di armamento
- Area tecnica
- Area deposito intermedio

QUADRO D'UNIONE



COMMITTENTE: **RFI**
RETE FERROVIARIA ITALIANA
 GRUPPO FERROVIE DELLO STATO ITALIANO

ALTA SORVEGLIANZA: **ITALFERR**
 GRUPPO FERROVIE DELLO STATO ITALIANO

GENERAL CONTRACTOR: **Cepav due**

INFRASTRUTTURE FERROVIARIE STRATEGICHE DEFINITE DALLA LEGGE OBIETTIVO N. 443/01
 LINEA A.V./A.C. TORINO - VENEZIA Tratta MILANO - VERONA
 Lotto funzionale Brescia-Verona
 PROGETTO ESECUTIVO
 PIANO PARTICOLAREGGIATO DELLA CANTIERIZZAZIONE
 Aree e viabilità di cantiere da pk 109+300 a Km 114+000

Rev.	Data	Descrizione	Redatto	Data	Verificato	Data	Approvato	Data
0	22/03/18	EMISSIONE PE	BANNI	22/03/18	RUTIGLIANO	22/03/18	LAZZARI	22/03/18
1	18/09/18	REVISIONE	BANNI	18/09/18	RUTIGLIANO	18/09/18	LAZZARI	18/09/18
2	10/10/18	Revisione a seguito di parere di MATTA del 27/09/18	BANNI	10/10/18	RUTIGLIANO	10/10/18	LAZZARI	10/10/18
3								

Rev.	Data	Descrizione	Redatto	Data	Verificato	Data	Approvato	Data
0	22/03/18	EMISSIONE PE	BANNI	22/03/18	RUTIGLIANO	22/03/18	LAZZARI	22/03/18
1	18/09/18	REVISIONE	BANNI	18/09/18	RUTIGLIANO	18/09/18	LAZZARI	18/09/18
2	10/10/18	Revisione a seguito di parere di MATTA del 27/09/18	BANNI	10/10/18	RUTIGLIANO	10/10/18	LAZZARI	10/10/18
3								