

NOTE GENERALI

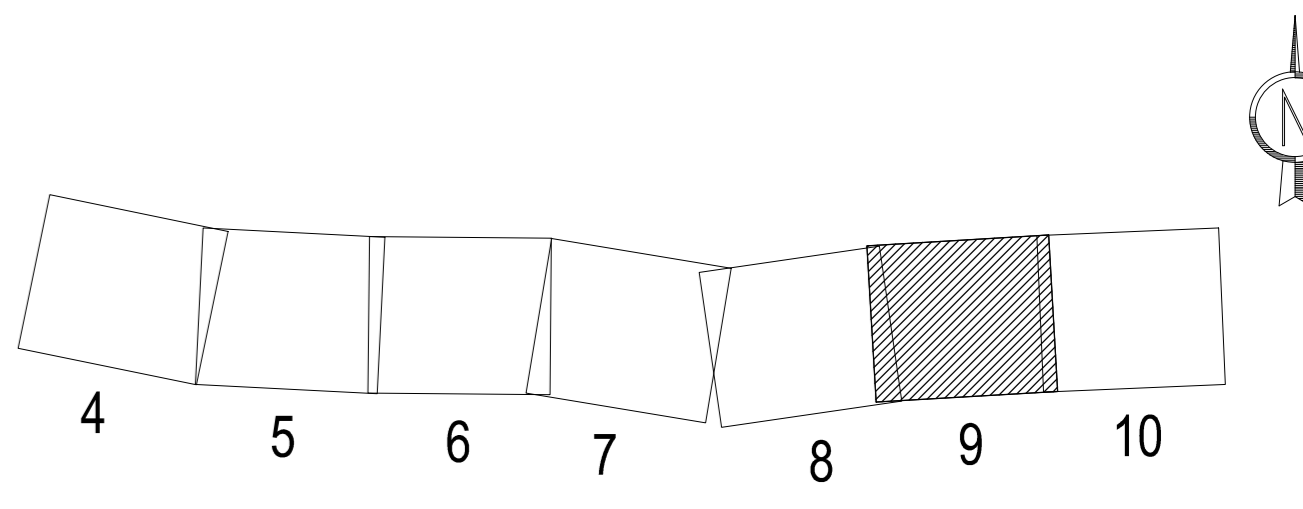
Per quanto riguarda le informazioni progettuali della linea si faccio riferimento agli elaborati specialistici

LEGGENDA

Legenda opere di cantierizzazione:

- Pista di cantiere
- Pista di cantiere asfaltata
- Viabilità esistente interessata da traffico di cantiere
- Viabilità esistente da adeguare
- Area cantiere operativo
- Area cantiere base e logistico
- Area cantiere di armamento
- Area tecnica
- Area deposito intermedio

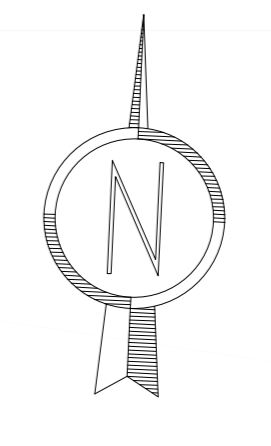
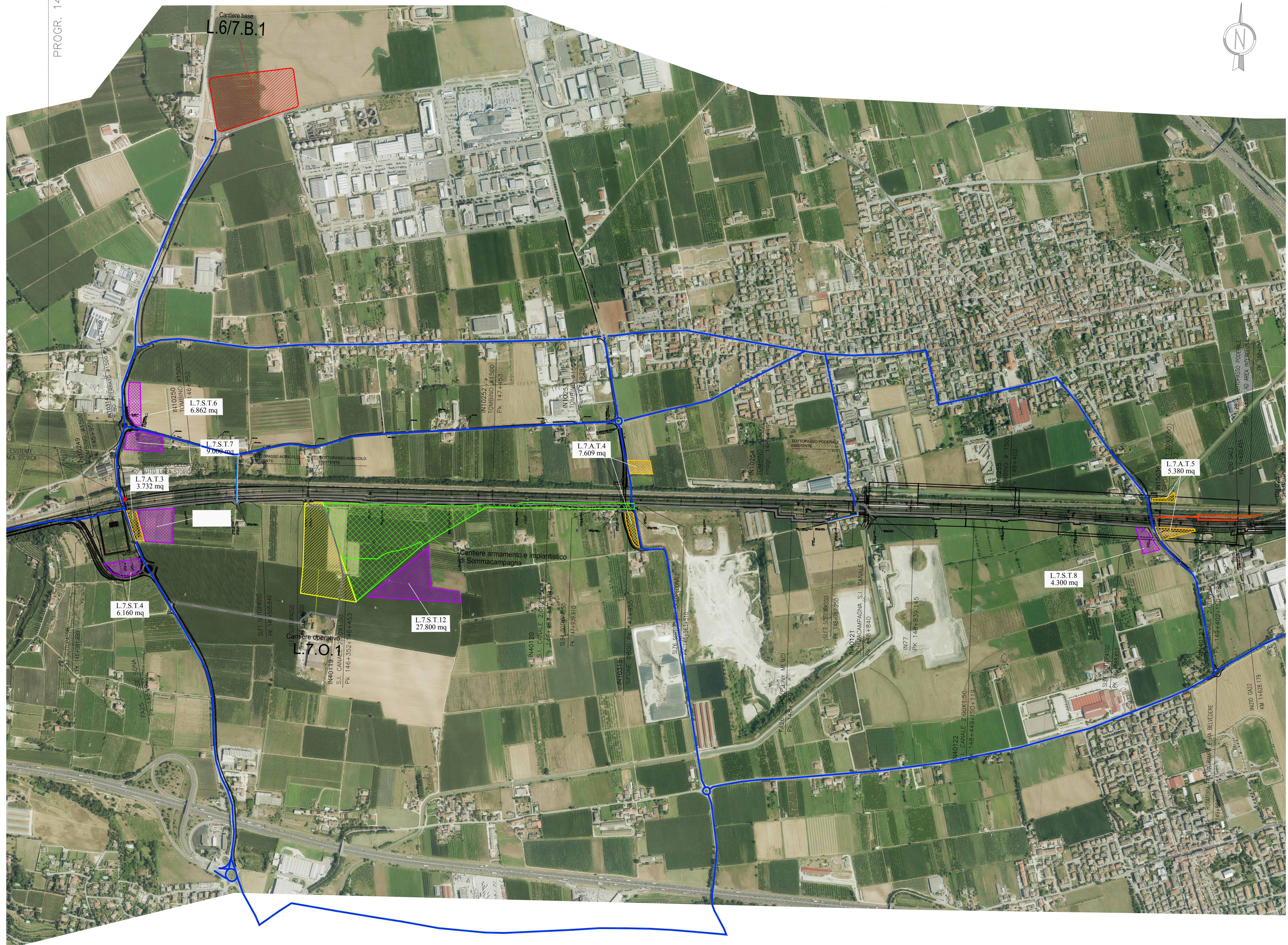
QUADRO D'UNIONE



LOTTO 6
CANTIERE
L.6.0.2

PROGR. 145+800

LOTTO 7 - CANTIERE L.7.0.1



COMMITTENTE:

ALTA SORVEGLIANZA:

GENERAL CONTRACTOR:

INFRASTRUTTURE FERROVIARIE STRATEGICHE DEFINITE DALLA LEGGE OBIETTIVO N. 443/01
LINEA A.V./A.C. TORINO - VENEZIA Tratta MILANO - VERONA
Lotto funzionale Brescia-Verona
PROGETTO ESECUTIVO

PIANO PARTICOLAREGGIATO DELLA CANTIERIZZAZIONE
Aree e viabilità di cantiere da pk 145+700 a pk 150+300

Rev.	Data	Descrizione	Redatto	Data	Verificato	Data	Approvato	Data
0	22/03/18	EMISSIONE PE	BANNO	22/03/18	RUTICLIANO	22/03/18	LAZZARI	22/03/18
1	18/09/18	REVISIONE	BANNO	18/09/18	RUTICLIANO	18/09/18	LAZZARI	18/09/18
2	10/10/18	Revisione a seguito di Auditoria MITM del 27/09/18	BANNO	10/10/18	RUTICLIANO	10/10/18	LAZZARI	10/10/18
3								

Rev.	Data	Descrizione	Redatto	Data	Verificato	Data	Approvato	Data
0	22/03/18	EMISSIONE PE	BANNO	22/03/18	RUTICLIANO	22/03/18	LAZZARI	22/03/18
1	18/09/18	REVISIONE	BANNO	18/09/18	RUTICLIANO	18/09/18	LAZZARI	18/09/18
2	10/10/18	Revisione a seguito di Auditoria MITM del 27/09/18	BANNO	10/10/18	RUTICLIANO	10/10/18	LAZZARI	10/10/18
3								