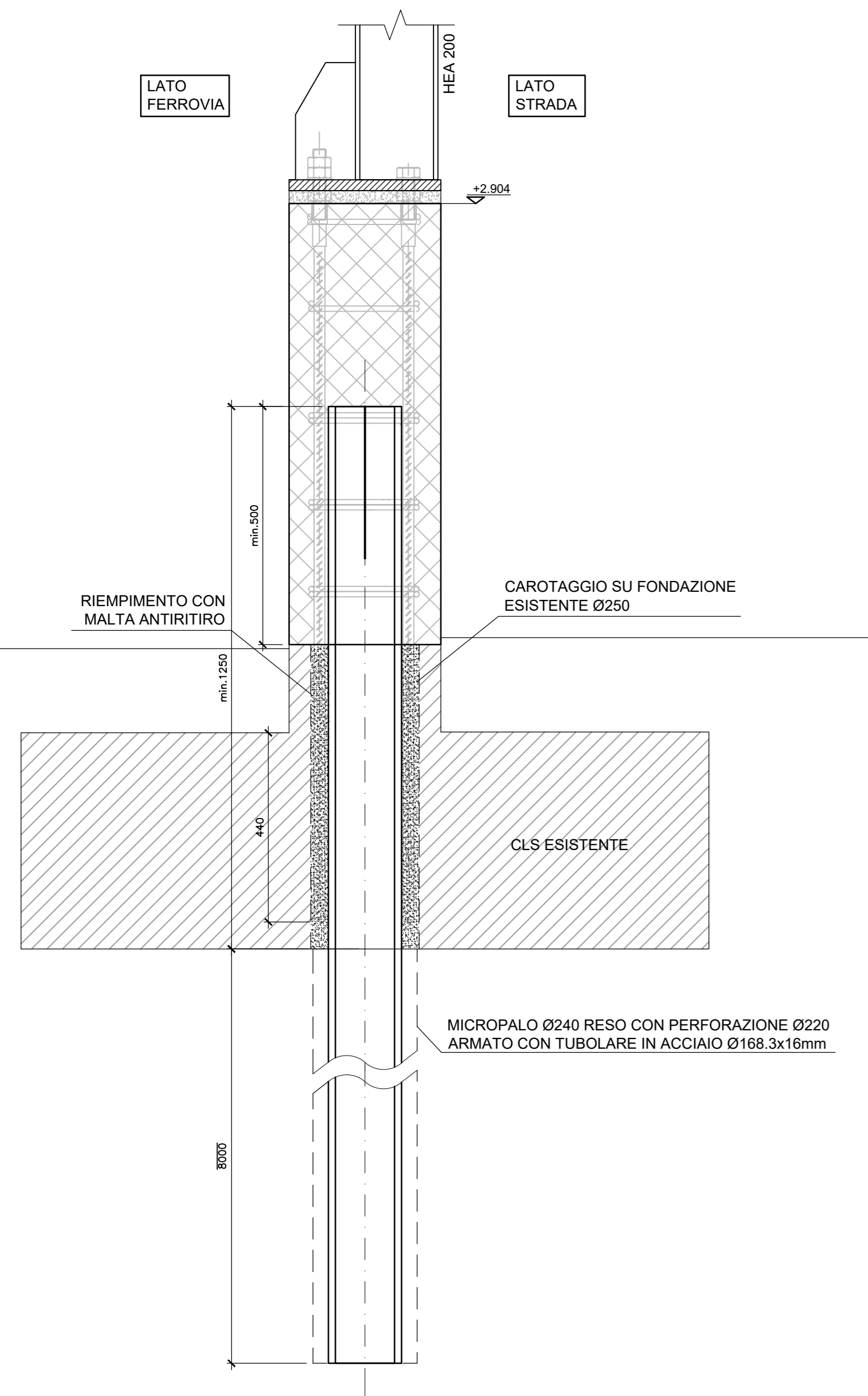
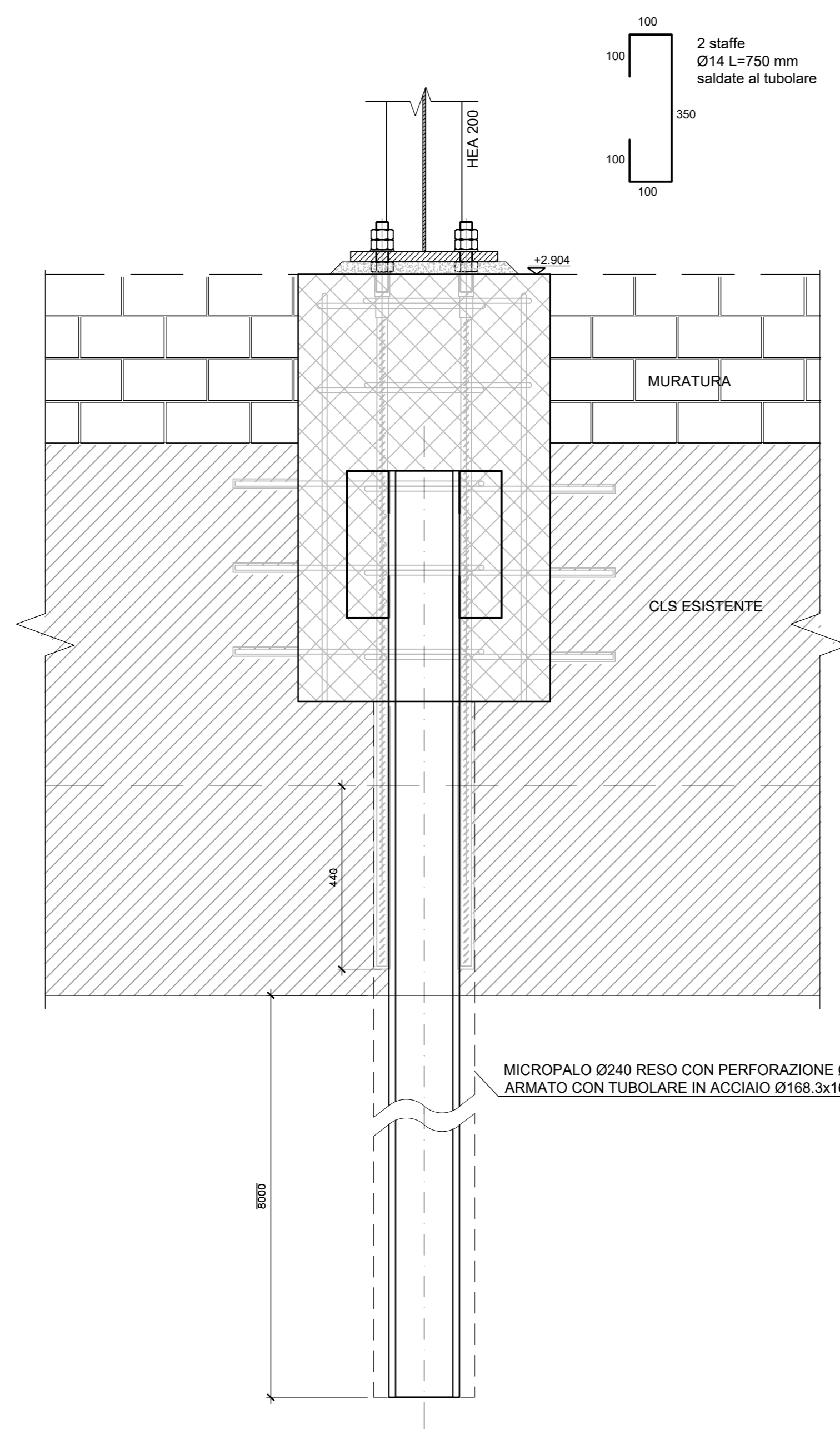


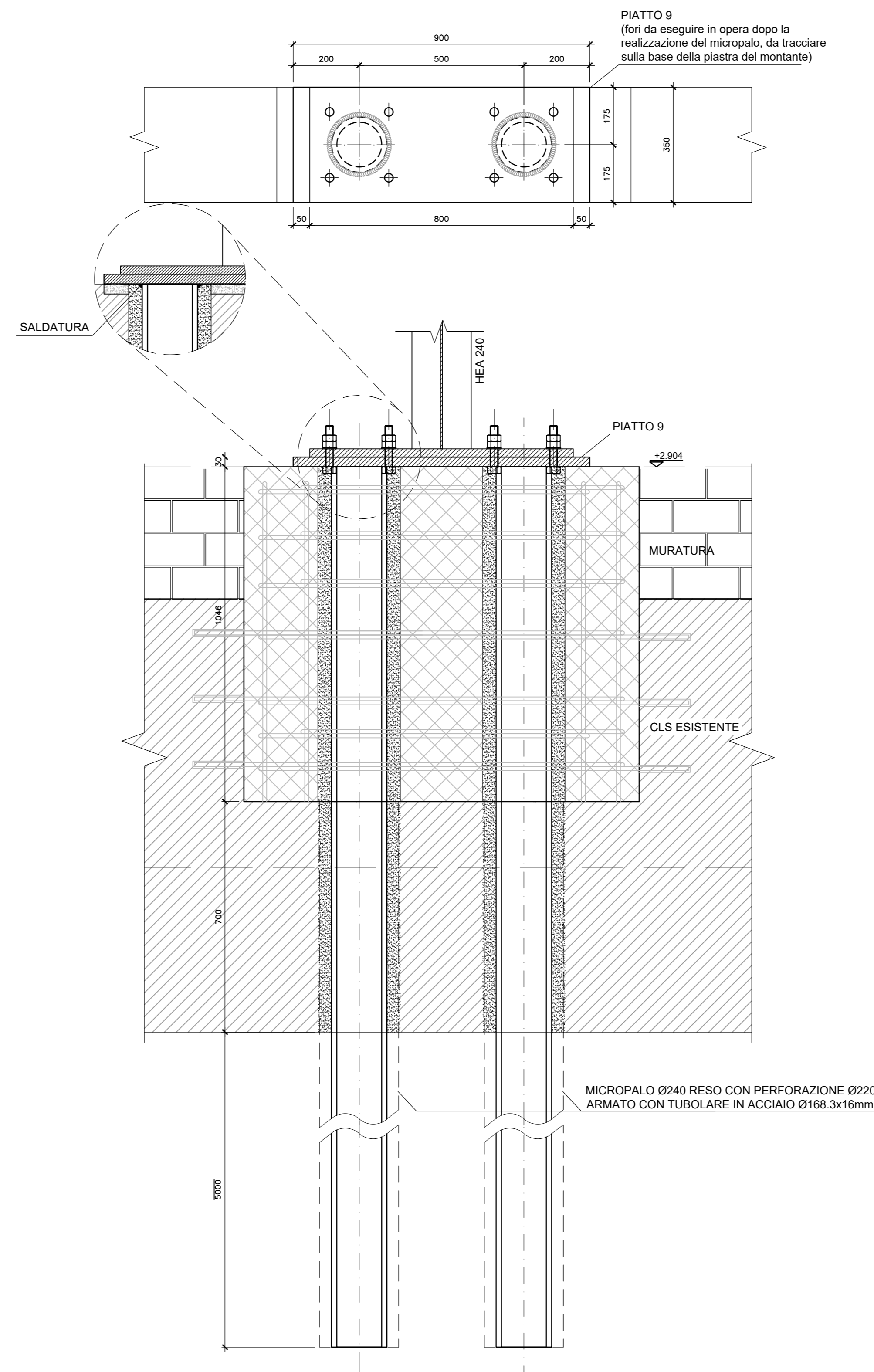
FONDAZIONE PER MONTANTI H=6.00m
PARTE CIECA
TIPOLOGICO
SEZIONE
Scala 1:10



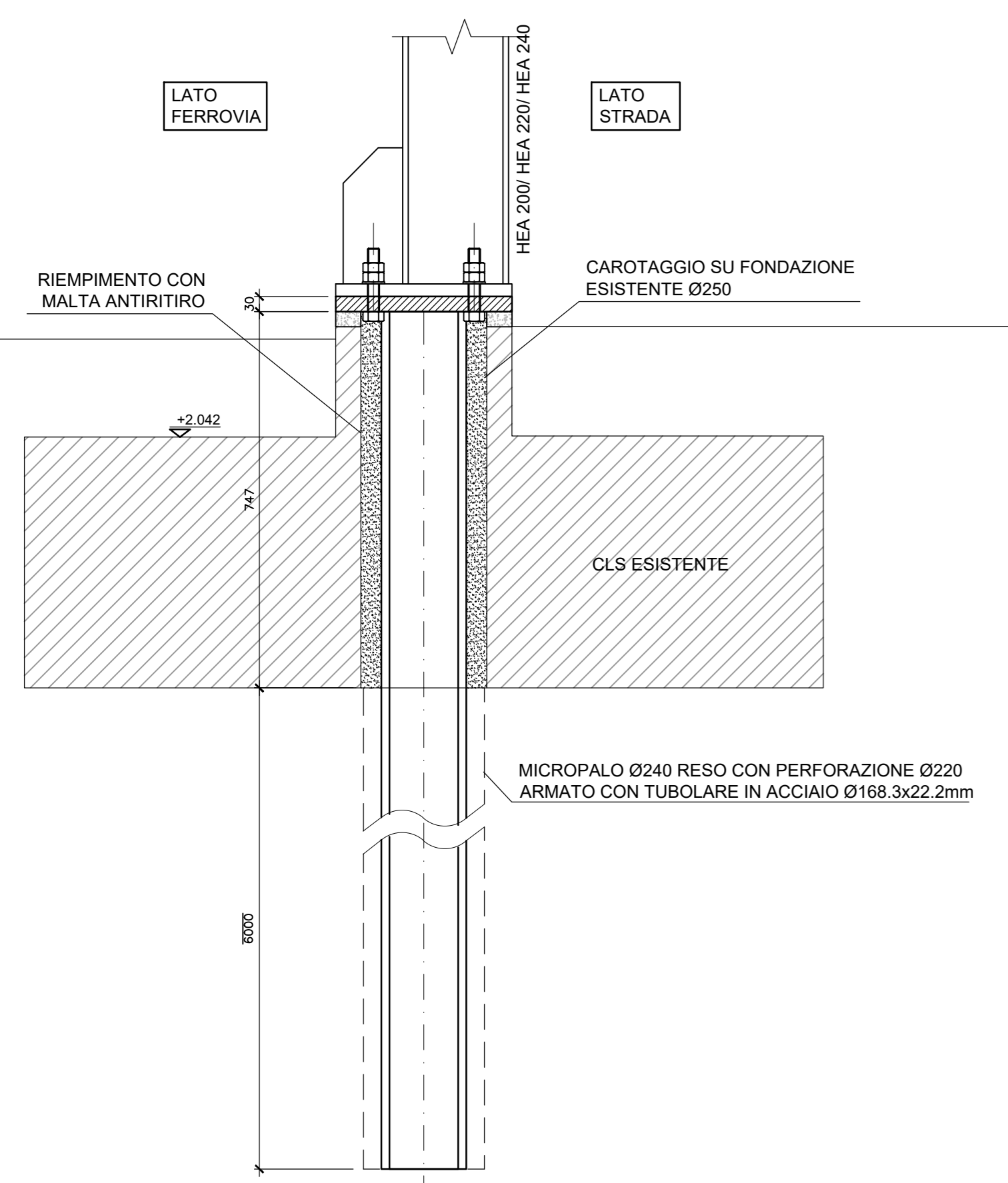
FONDAZIONE CON 1 MICROPALO PER MONTANTI H=6.00m
PARTE CIECA
(TIPOLOGICO SU HEA 200)
VISTA FRONTALE
Scala 1:10



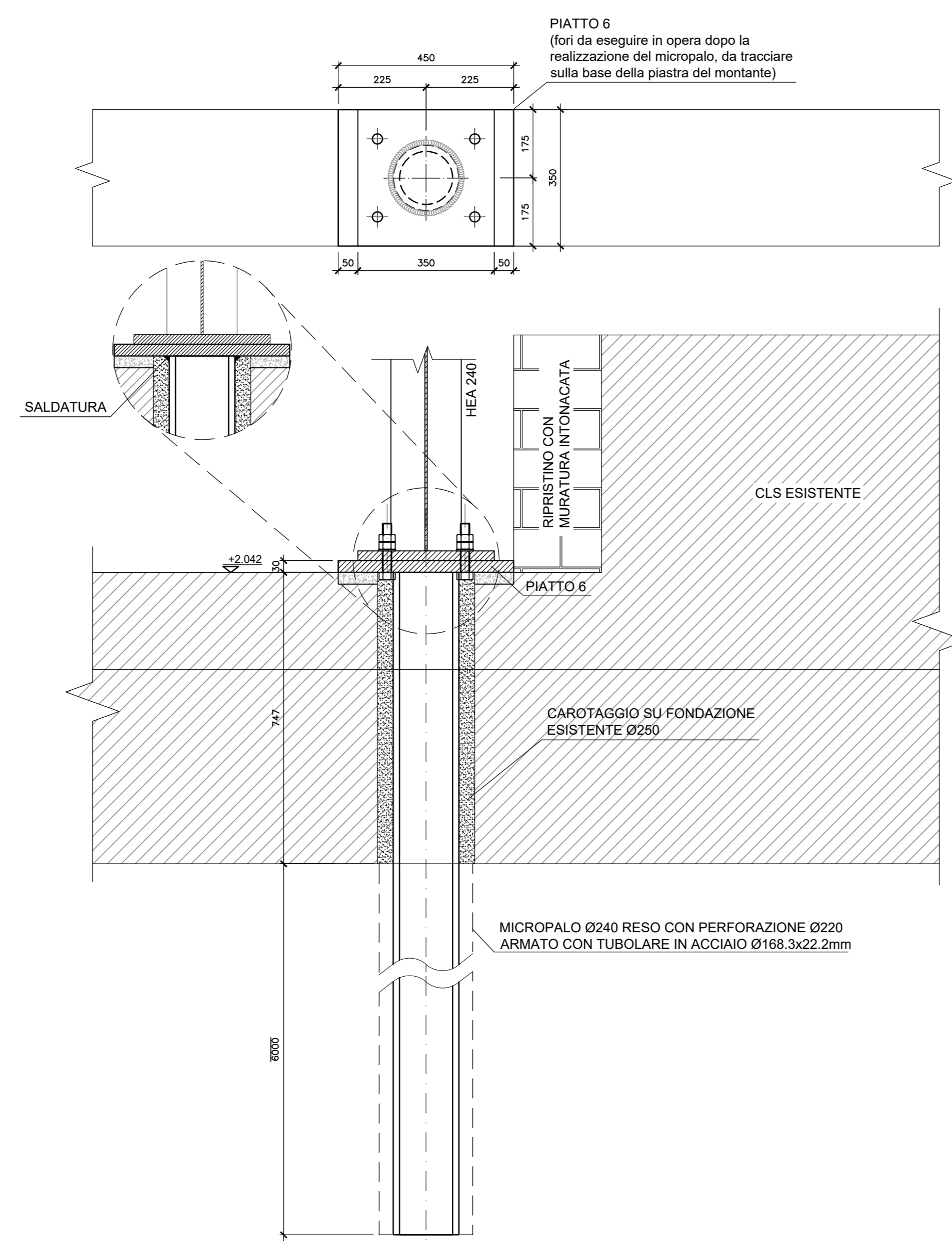
FONDAZIONE CON 2 MICROPALI PER MONTANTE M54
PARTE CIECA
VISTA FRONTALE
Scala 1:10



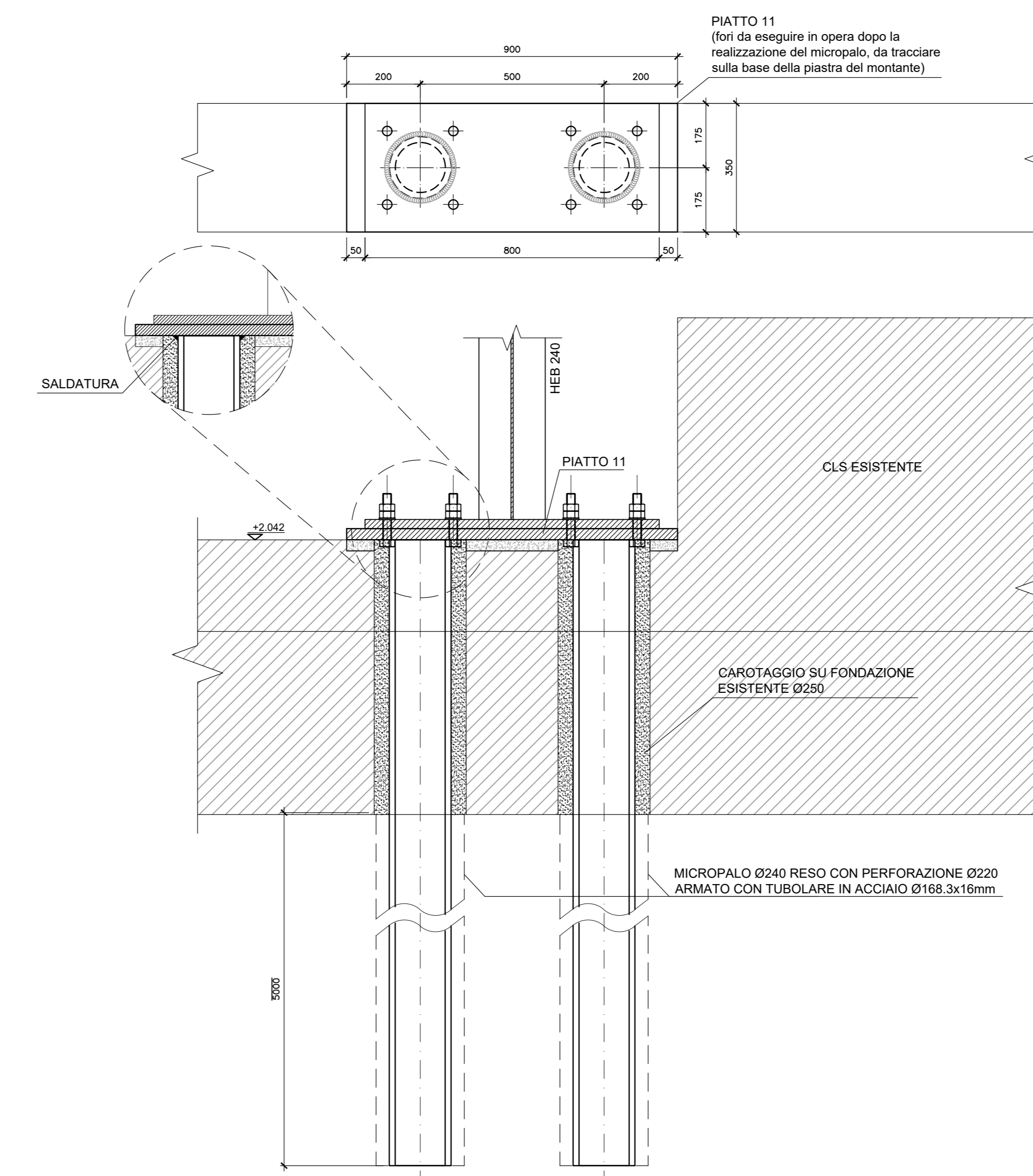
FONDAZIONE PER MONTANTI H=6.00m
PARTE VETRATA
TIPOLOGICO
SEZIONE
Scala 1:10



FONDAZIONE CON 1 MICROPALO PER MONTANTI DAL M55 AL M101
PARTE CIECA
VISTA FRONTALE
Scala 1:10



FONDAZIONE CON 2 MICROPALI PER MONTANTE M102
PARTE VETRATA
VISTA FRONTALE
Scala 1:10



MONTANTE n°	n° MICROPALI	DIMENSIONI MICROPALO (De x sp)
M53	1	168.3 x 16
M54	2	168.3 x 16
M55	1	168.3 x 22.2
M56	1	168.3 x 22.2
M57	1	168.3 x 16
M58	1	168.3 x 16
M59	1	168.3 x 16
M60	1	168.3 x 16
M61	1	168.3 x 22.2
M62	1	168.3 x 12.5
M63	1	168.3 x 16
M64	1	168.3 x 16
M65	1	168.3 x 16
M66	1	168.3 x 12.5
M67	1	168.3 x 12.5
M68	1	168.3 x 16
M69	1	168.3 x 12.5
M70	1	168.3 x 12.5
M71	1	168.3 x 16
M72	1	168.3 x 16
M73	1	168.3 x 16
M74	1	168.3 x 16
M75	1	168.3 x 16
M76	1	168.3 x 12.5
M77	1	168.3 x 12.5
M78	1	168.3 x 16
M79	1	168.3 x 16
M80	1	168.3 x 16
M81	1	168.3 x 12.5
M82	1	168.3 x 12.5
M83	1	168.3 x 16
M84	1	168.3 x 12.5
M85	1	168.3 x 12.5
M86	1	168.3 x 16
M87	1	168.3 x 16
M88	1	168.3 x 12.5
M89	1	168.3 x 12.5
M90	1	168.3 x 16
M91	1	168.3 x 16
M92	1	168.3 x 16
M93	1	168.3 x 16
M94	1	168.3 x 22.2
M95	1	168.3 x 22.2
M96	1	168.3 x 16
M97	1	168.3 x 16
M98	1	168.3 x 16
M99	1	168.3 x 22.2
M100	1	168.3 x 22.2
M101	1	168.3 x 22.2
M102	2	168.3 x 16
M103	1	168.3 x 16

AUTORITY PORTUALE DELLA SPEZIA
Via del Molo, 1
19126 La Spezia SP

RESPONSABILE UNICO DEL PROCEDIMENTO
Ing. Franco Pomo

A.T.1. IMPRESE
CAPOIMPRESA - MANCIATARI
GIR Ambiente
04038 Invalle (RD) - Tel. +39 0542 5214 11
Via S. Maria, 81/10 - Fax +39 0542 5214 28
www.gir-ambiente.it

MANCIATARI
04170 La Spezia - Tel. +39 010 7770 200
Sulla Venezia - Fax +39 010 7770 542
www.ingegnera.com

A.T.1. PROGETTISTI
Dott. Ing. TOMMASO TASSI
04170 La Spezia - Tel. +39 010 7770 200
Sulla Venezia - Fax +39 010 7770 542
www.ingegnera.com

PROGETTO
RIQUALIFICAZIONE FUNZIONALE ARCHITETTONICA
DELL'INTERFACCIA PORTO CITTA' DELLA SPEZIA
INTERVENTO DI PROTEZIONE ANTIFONICA E RELATIVO
INSERIMENTO AMBIENTALE E PAESAGGISTICO LUNGO
VALE SAN BARTOLOMEO

EMMISSIONE
PROGETTO ESECUTIVO

TITOLO
AMBITO 1A
Tratto H81 - opere di fondazione

REV.	DATA	FILE	OGGETTO	DIS.	APPR.
1					
2					
3					
4					
5					

ELABORAZIONE
PE-1A-208

DATA	SCALA	FILE	FILE	FILE
30/06/2017	1:20	1198_PE-1A-208_0.dwg	J/N	1/100

PROGETTO: L. Mancini
ESIGIO: S. Piffonni
VERIFICA: L. Mancini
APPROVAZIONE: T. Tassi